

表 就学前児童(0～5歳)及び出産年齢人口、その他年齢別人口の将来推計

「 6. 打出浜 」小学校区

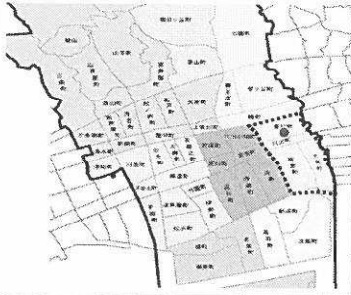
	町名	春日町、打出町、南宮町、大東町	
	交通条件	鉄道駅	域内に最寄駅はないが、阪神打出駅へは阪急バス(大東町から)で結ぶ。
		保育所への所要時間	夢咲保育園(阪神打出駅から徒歩6分 駅北東550m)
	主要施設	精道中学校	
	大規模施設や住宅開発の動向		
保育所	● 私立夢咲保育園		
地形	域内は標高25m前後で、南に向けて緩やかな斜面地を形成している。南端は、旧海岸線である。		

図 0～5歳と6～11歳の将来推計(打出浜小学校区)

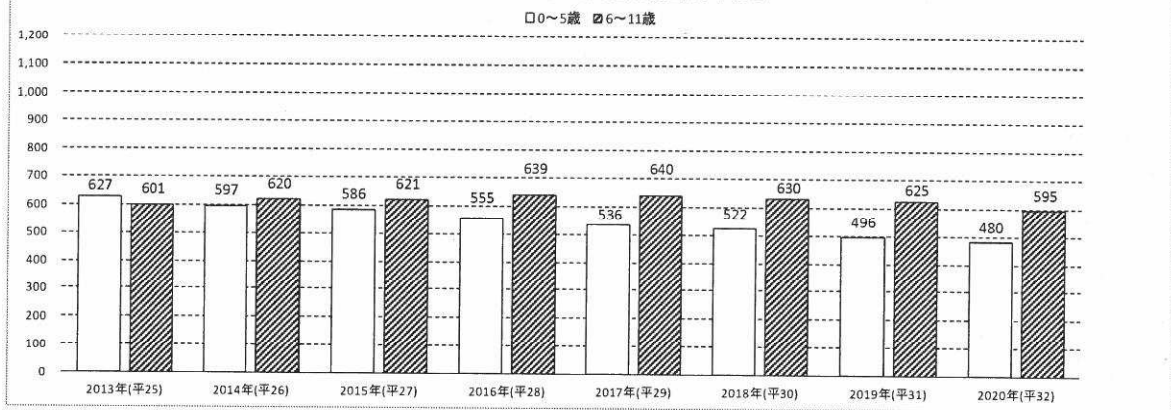


図 就学前児童(0～5歳)の将来推計(打出浜小学校区)

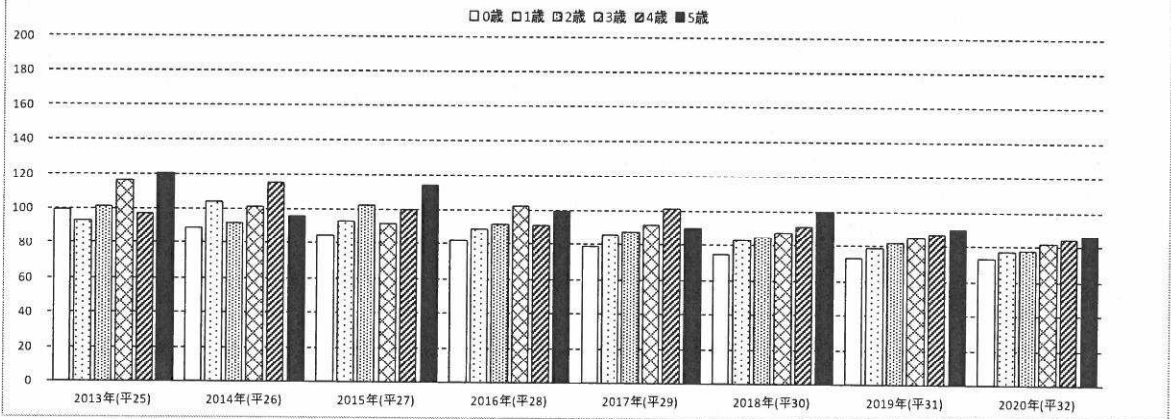


図 年齢別出生数の将来推計(打出浜小学校区)

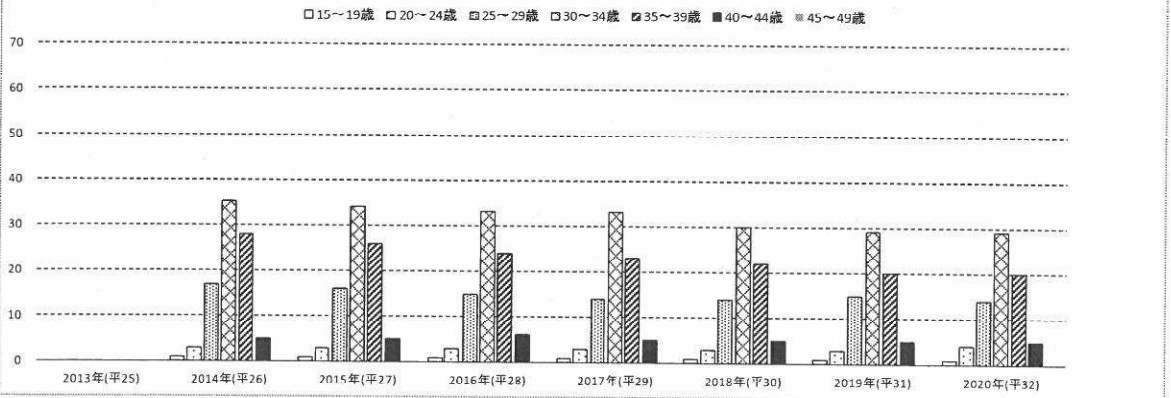


表 就学前児童(0～5歳)及び出産年齢人口、その他年齢別人口の将来推計値

「 6. 打出浜 小学校区」

■人口動向	平成25年	平成26年	平成27年	平成28年	平成29年	平成30年	平成31年	平成32年	備考
	10,232	10,292	10,344	10,390	10,431	10,466	10,503	10,540	
総人口									
出生年齢人口※1	2,324	2,341	2,320	2,300	2,319	2,308	2,313	2,293	
出生年齢人口率※2 (%)	22.7	22.7	22.4	22.1	22.2	22.1	22.0	21.8	
0～2歳児率※3 (%)	2.9	2.8	2.7	2.7	2.4	2.3	2.2	2.2	
3～5歳児率※4 (%)	3.3	3.0	3.0	3.0	2.7	2.7	2.5	2.4	
0～5歳児率※5 (%)	6.1	5.8	5.7	5.7	5.1	5.0	4.7	4.6	

	2013年(平成25年)			2014年(平成26年)			2015年(平成27年)			2016年(平成28年)			2017年(平成29年)		
	計	男	女	計	男	女	計	男	女	計	男	女	計	男	女
計	10,232	4,719	5,513	10,292	4,726	5,566	10,344	4,729	5,615	10,390	4,732	5,658	10,431	4,728	5,703
0歳	99	51	48	89	46	43	85	44	41	82	43	39	79	41	38
1歳	93	51	42	104	52	52	93	47	46	89	45	44	86	44	42
2歳	101	52	49	92	51	41	102	52	50	92	47	45	88	45	43
3歳	116	61	55	101	51	50	92	50	42	102	51	51	92	46	46
4歳	97	47	50	115	59	56	100	49	51	91	48	43	101	49	52
5歳	121	62	59	96	45	51	114	57	57	99	47	52	90	46	44
6～11歳	601	300	301	620	306	314	621	304	317	639	318	321	640	317	323
12～14歳	291	154	137	309	171	138	309	157	152	314	148	166	310	140	170
15～17歳	259	133	126	282	136	146	286	145	141	297	150	147	315	167	148
18～19歳	168	90	78	163	87	76	177	95	82	199	109	90	193	96	97
20～24歳	373	174	199	369	182	187	393	198	195	395	192	203	430	211	219
25～29歳	534	263	271	522	245	277	491	231	260	450	217	233	411	191	220
30～34歳	648	308	340	637	311	326	617	305	312	636	319	317	628	331	297
35～39歳	891	427	464	843	403	440	777	374	403	719	354	365	695	328	367
40～44歳	885	410	475	909	413	496	949	429	520	957	424	533	902	416	486
45～49歳	683	312	371	727	334	393	750	343	407	759	347	412	862	377	485
50歳以上	4,272	1,824	2,448	4,314	1,834	2,480	4,388	1,849	2,539	4,470	1,873	2,597	4,509	1,883	2,626
再掲 0～2歳	293	154	139	295	149	136	280	143	137	263	135	128	253	130	123
再掲 3～5歳	334	170	164	312	155	157	306	156	150	292	146	146	283	141	142
再掲 0～5歳	627	324	303	597	304	293	586	299	287	555	281	274	536	271	265
再掲15～19歳	427	223	204	445	223	222	463	240	223	496	259	237	508	263	245

	2018年(平成30年)			2019年(平成31年)			2020年(平成32年)			備考
	計	男	女	計	男	女	計	男	女	
計	10,466	4,722	5,744	10,503	4,715	5,788	10,540	4,710	5,830	
0歳	75	39	36	73	38	35	73	38	35	※1 女性15～49歳人口
1歳	83	42	41	79	40	39	77	39	38	※2 女性15～49歳人口/総人口
2歳	85	44	41	82	42	40	78	40	38	※3 0～2歳人口/総人口
3歳	88	44	44	85	43	42	82	41	41	※4 3～5歳人口/総人口
4歳	91	44	47	87	42	45	84	41	43	※5 0～5歳人口/総人口
5歳	100	47	53	90	42	48	86	40	46	
6～11歳	630	302	328	625	300	325	595	281	314	
12～14歳	316	155	161	322	158	164	348	173	175	
15～17歳	318	154	164	325	145	180	321	137	184	
18～19歳	203	106	97	215	124	91	225	120	105	
20～24歳	443	233	210	459	230	229	477	246	231	
25～29歳	438	192	246	436	203	233	460	221	239	
30～34歳	594	321	273	577	298	279	541	279	262	
35～39歳	641	305	336	629	307	322	609	302	307	
40～44歳	887	414	473	841	391	450	772	362	410	
45～49歳	885	376	509	908	379	529	951	396	555	
50歳以上	4,589	1,904	2,685	4,670	1,933	2,737	4,761	1,954	2,807	
再掲 0～2歳	243	125	118	234	120	114	228	117	111	
再掲 3～5歳	279	135	144	262	127	135	252	122	130	
再掲 0～5歳	522	260	262	496	247	249	480	239	241	
再掲15～19歳	521	260	261	540	269	271	546	257	289	

表 出産年齢別出生数の将来推計

母の年齢	2013年(平25)	2014年(平26)	2015年(平27)	2016年(平28)	2017年(平29)	2018年(平30)	2019年(平31)	2020年(平32)
15～19歳	-	1	1	1	1	1	1	1
20～24歳	-	3	3	3	3	3	3	4
25～29歳	-	17	16	15	14	14	15	14
30～34歳	-	35	34	33	33	30	29	29
35～39歳	-	28	26	24	23	22	20	20
40～44歳	-	5	5	6	5	5	5	5
45～49歳	-	0	0	0	0	0	0	0
合計	-	59	55	52	49	45	43	43
15～49歳女性	2,324	2,341	2,320	2,300	2,319	2,308	2,313	2,293

表 就学前児童(0～5歳)の将来推計

	2013年(平25)	2014年(平26)	2015年(平27)	2016年(平28)	2017年(平29)	2018年(平30)	2019年(平31)	2020年(平32)
0歳	99	89	85	82	79	75	73	73
1歳	93	104	93	89	86	83	79	77
2歳	101	92	102	92	88	85	82	78
3歳	116	101	92	102	92	88	85	82
4歳	97	115	100	91	101	91	87	84
5歳	121	96	114	99	90	100	90	86
0～5歳	627	597	586	555	536	522	496	480

表 0～2歳児と3～5歳児、及びその他未成年者の将来推計

	2013年(平25)	2014年(平26)	2015年(平27)	2016年(平28)	2017年(平29)	2018年(平30)	2019年(平31)	2020年(平32)
0～2歳	293	285	280	263	253	243	234	228
3～5歳	334	312	306	292	283	279	262	252
6～11歳	601	620	621	639	640	630	625	595
12～14歳	291	309	309	314	310	316	322	348
15～17歳	259	282	286	297	315	318	325	321
18～19歳	168	163	177	199	193	203	215	225
合計	1,946	1,971	1,979	2,004	1,994	1,989	1,983	1,969

表 就学前児童(0～5歳)及び出産年齢人口、その他年齢別人口の将来推計

「 7. 浜風 」小学校区

	町名	新浜町、浜風町、高浜町		
	交通条件	鉄道駅	域内に駅はないが、JR芦屋駅、阪神芦屋駅、阪急芦屋川駅へは阪急バスで結ぶ。	
		保育所への所要時間	大東保育所(阪神打出駅から徒歩10分 駅南850m)	地形
	新浜保育所(阪神打出駅から徒歩14分 駅南1100m)	浜風夢保育園(阪神打出駅から徒歩21分 駅南1700m)		
	主要施設	大東保育所、新浜保育所、浜風幼稚園、浜風小学校、県立芦屋国際中等教育学校、県立国際高等学校、打出浜小学校、海浜公園プール		
大規模施設や住宅開発の動向				
保育所	● 市立大東保育所 ● 市立新浜保育所 ● 私立浜風夢保育園			

