

表 就学前児童(0～5歳)及び出産年齢人口、その他年齢別人口の将来推計値

「 1. 山手 小学校区」

■人口動向	平成25年	平成26年	平成27年	平成28年	平成29年	平成30年	平成31年	平成32年	備考
総人口									
出生年齢人口※1	17,746	17,858	17,968	18,067	18,167	18,256	18,339	18,420	
出生年齢人口率※2 (%)	4.171	4.148	4.129	4.094	4.092	4.047	3.996	3.981	
0～2歳児率※3 (%)	23.5	23.2	23.0	22.7	22.5	22.2	21.8	21.6	
3～5歳児率※4 (%)	2.4	2.4	2.4	2.4	2.3	2.3	2.2	2.1	
0～5歳児率※5 (%)	2.7	2.6	2.5	2.5	2.3	2.4	2.4	2.3	
	5.1	5.0	4.9	4.9	4.7	4.6	4.5	4.4	

	2013年(平成25年)			2014年(平成26年)			2015年(平成27年)			2016年(平成28年)			2017年(平成29年)		
	計	男	女	計	男	女	計	男	女	計	男	女	計	男	女
計	17,746	7,959	9,787	17,858	8,010	9,848	17,968	8,062	9,906	18,067	8,108	9,959	18,167	8,156	10,011
0歳	139	73	66	147	76	71	143	74	69	140	73	67	134	70	64
1歳	141	73	68	143	75	68	151	78	73	147	76	71	144	75	69
2歳	149	88	61	141	72	69	143	74	69	151	77	74	147	75	72
3歳	160	82	78	145	85	60	137	69	68	139	71	68	147	74	73
4歳	154	73	81	164	84	80	148	87	61	139	70	69	142	73	69
5歳	157	67	90	151	72	79	161	83	78	145	86	59	136	69	67
6～11歳	893	446	447	917	444	473	945	455	490	985	476	509	962	487	475
12～14歳	458	222	236	460	227	233	459	230	229	457	225	232	494	233	261
15～17歳	415	206	209	439	208	231	470	215	255	497	237	260	499	242	257
18～19歳	268	119	149	290	144	146	290	153	137	286	138	148	327	152	175
20～24歳	724	325	399	708	315	393	694	309	385	722	333	389	719	335	384
25～29歳	769	331	438	749	323	426	752	317	435	712	298	414	711	300	411
30～34歳	1,002	441	561	951	420	531	944	414	530	912	408	504	876	395	481
35～39歳	1,321	565	756	1,286	540	746	1,212	520	692	1,154	505	649	1,145	494	651
40～44歳	1,563	668	895	1,555	667	888	1,520	637	883	1,489	609	880	1,393	572	821
45～49歳	1,410	646	764	1,444	657	787	1,505	693	812	1,553	703	850	1,651	739	912
50歳以上	8,023	3,534	4,489	8,168	3,601	4,567	8,294	3,654	4,640	8,439	3,723	4,716	8,540	3,771	4,769
再掲 0～2歳	429	234	195	431	223	208	437	226	211	438	226	212	425	220	205
再掲 3～5歳	471	222	249	460	241	219	446	239	207	423	227	196	425	216	209
再掲 0～5歳	900	456	444	891	464	427	883	465	418	861	453	408	850	436	414
再掲15～19歳	683	325	358	729	352	377	760	368	392	783	375	408	826	394	432

	2018年(平成30年)			2019年(平成31年)			2020年(平成32年)			備考
	計	男	女	計	男	女	計	男	女	
計	18,256	8,201	10,055	18,339	8,239	10,100	18,420	8,274	10,146	
0歳	130	68	62	125	65	60	125	65	60	※1 女性15～49歳人口
1歳	138	72	66	134	70	64	129	67	62	※2 女性15～49歳人口/総人口
2歳	144	74	70	138	71	67	134	69	65	※3 0～2歳人口/総人口
3歳	143	72	71	140	71	69	134	68	66	※4 3～5歳人口/総人口
4歳	150	76	74	146	74	72	143	73	70	※5 0～5歳人口/総人口
5歳	139	72	67	147	75	72	143	73	70	
6～11歳	964	481	483	947	475	472	936	485	451	
12～14歳	509	248	261	544	264	280	534	253	281	
15～17歳	499	247	252	497	240	257	538	248	290	
18～19歳	352	163	189	347	168	179	358	182	176	
20～24歳	729	331	398	778	358	420	810	373	437	
25～29歳	711	294	417	698	286	412	684	279	405	
30～34歳	852	394	458	832	387	445	832	380	452	
35～39歳	1,083	479	604	1,029	457	572	1,019	450	569	
40～44歳	1,359	570	789	1,323	545	778	1,249	526	723	
45～49歳	1,630	690	940	1,623	690	933	1,586	657	929	
50歳以上	8,724	3,870	4,854	8,891	3,943	4,948	9,066	4,026	5,040	
再掲 0～2歳	412	214	198	397	206	191	388	201	187	
再掲 3～5歳	432	220	212	433	220	213	420	214	206	
再掲 0～5歳	844	434	410	830	426	404	808	415	393	
再掲15～19歳	851	410	441	844	408	436	896	430	466	

表 出産年齢別出生数の将来推計(山手小学校区)

母の年齢	2013年(平25)	2014年(平26)	2015年(平27)	2016年(平28)	2017年(平29)	2018年(平30)	2019年(平31)	2020年(平32)
15～19歳	-	1	1	2	2	2	2	2
20～24歳	-	6	6	6	6	6	6	7
25～29歳	-	26	26	26	25	25	25	25
30～34歳	-	58	56	55	52	50	48	48
35～39歳	-	47	45	42	40	39	36	35
40～44歳	-	9	9	9	9	8	8	8
45～49歳	-	0	0	0	0	0	0	0
合計	-	147	143	140	134	130	125	125
15～49歳女性	4.171	4.148	4.129	4.094	4.092	4.047	3.996	3.981

表 就学前児童(0～5歳)の将来推計

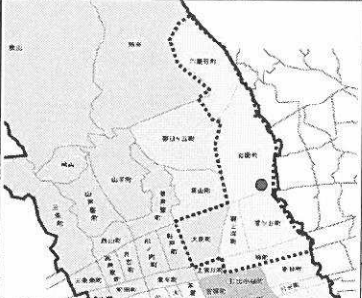
	2013年(平25)	2014年(平26)	2015年(平27)	2016年(平28)	2017年(平29)	2018年(平30)	2019年(平31)	2020年(平32)
0歳	139	147	143	140	134	130	125	125
1歳	141	143	151	147	144	138	134	129
2歳	149	141	143	151	147	144	138	134
3歳	160	145	137	139	147	143	140	134
4歳	154	164	148	139	142	150	146	143
5歳	157	151	161	145	136	139	147	143
0～5歳	900	891	883	861	850	844	830	808

表 0～2歳児と3～5歳児、及びその他未成年者の将来推計

	2013年(平25)	2014年(平26)	2015年(平27)	2016年(平28)	2017年(平29)	2018年(平30)	2019年(平31)	2020年(平32)
0～2歳	429	431	437	438	425	412	397	388
3～5歳	471	460	446	423	425	432	433	420
6～11歳	893	917	945	985	962	964	947	936
12～14歳	458	460	459	457	494	509	544	534
15～17歳	415	439	470	497	499	499	497	538
18～19歳	268	290	290	286	327	352	347	358
合計	2,934	2,997	3,047	3,086	3,132	3,168	3,165	3,174

表 就学前児童(0～5歳)及び出産年齢人口、その他年齢別人口の将来推計

「 2. 岩園 」小学校区

	町名	六麓荘町、岩園町、翠ヶ丘町、親王塚町、楠町、(大原町)		
	交通条件	鉄道駅	域内に最寄駅はないが、JR芦屋駅へは阪急バスで結ぶ。	
		保育所への所要時間	岩園保育所(阪急夙川駅から徒歩16分 駅西1,200m)	地形
	主要施設	芦屋大学、芦屋学園短期大学・高等学校・中学校、芦屋大学附属幼稚園、岩園小学校、岩園幼稚園、芦屋甲陽幼稚園、芦屋みどり幼稚園		
	大規模施設や住宅開発の動向			
保育所	● 市立岩園保育所			

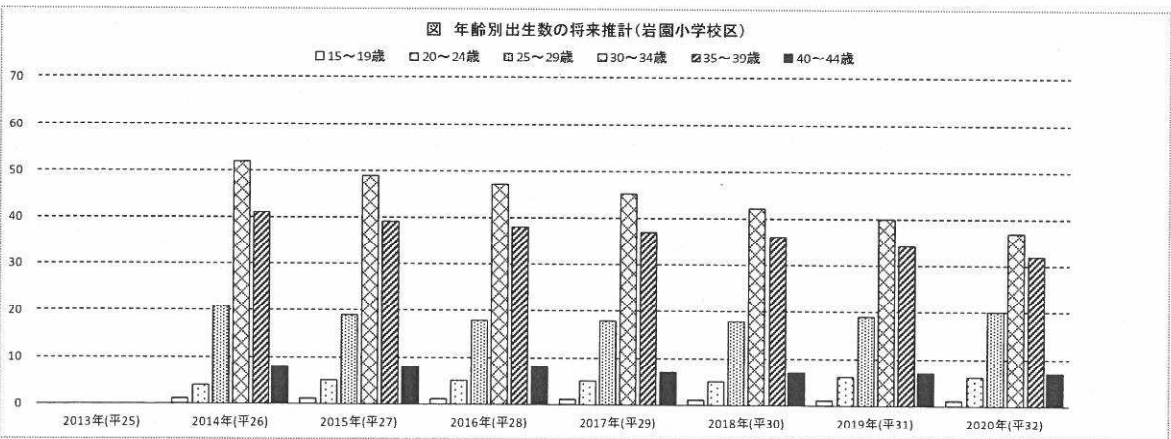
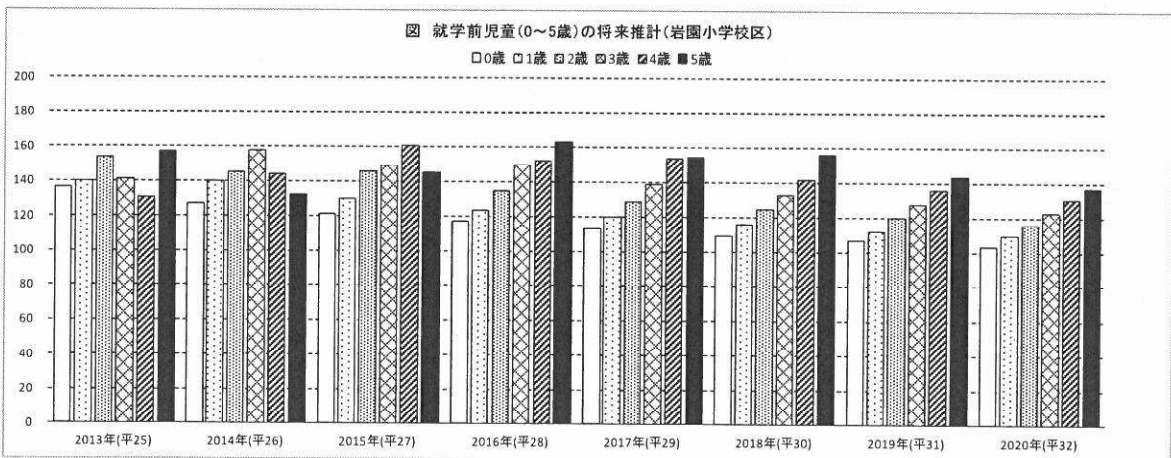
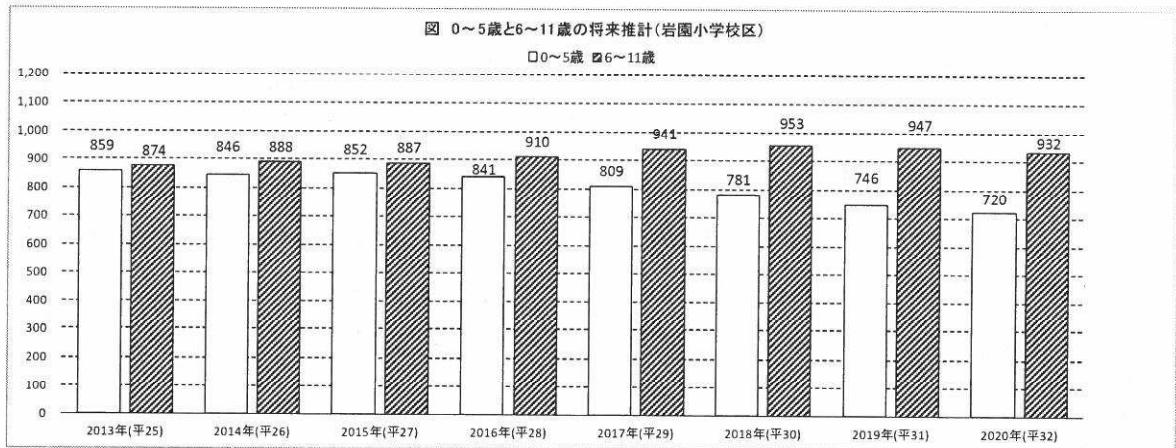


表 就学前児童(0～5歳)及び出産年齢人口、その他年齢別人口の将来推計値

「 2. 岩園 小学校区」

■人口動向	平成25年												備考
	平成25年	平成26年	平成27年	平成28年	平成29年	平成30年	平成31年	平成32年					
総人口	15,665	15,723	15,774	15,819	15,859	15,891	15,909	15,917					
出生年齢人口※1	3,500	3,495	3,509	3,463	3,475	3,415	3,347	3,282					
出生年齢人口率※2 (%)	22.3	22.2	22.2	21.9	21.9	21.5	21.0	20.6					
0～2歳児率※3 (%)	2.7	2.6	2.5	2.6	2.3	2.2	2.1	2.1					
3～5歳児率※4 (%)	2.7	2.8	2.9	2.7	2.8	2.7	2.6	2.5					
0～5歳児率※5 (%)	5.5	5.4	5.4	5.3	5.1	4.9	4.7	4.5					

	2013年(平成25年)			2014年(平成26年)			2015年(平成27年)			2016年(平成28年)			2017年(平成29年)		
	計	男	女	計	男	女	計	男	女	計	男	女	計	男	女
計	15,665	7,057	8,608	15,723	7,084	8,639	15,774	7,105	8,669	15,819	7,122	8,697	15,859	7,134	8,725
0歳	136	58	78	127	66	61	121	63	58	117	61	56	113	59	54
1歳	140	67	73	140	59	81	130	67	63	124	64	60	120	62	58
2歳	154	87	67	145	69	76	146	61	85	135	69	66	129	66	63
3歳	141	75	66	158	88	70	149	70	79	150	62	88	139	70	69
4歳	131	69	62	144	75	69	161	88	73	152	70	82	154	62	92
5歳	157	82	75	132	68	64	145	74	71	163	87	76	154	69	85
6～11歳	874	467	407	888	480	408	887	480	407	910	480	430	941	500	441
12～14歳	455	218	237	456	222	234	433	226	207	407	225	182	395	221	174
15～17歳	403	199	204	435	218	217	474	223	251	469	232	237	470	236	234
18～19歳	250	133	117	252	125	127	250	129	121	295	147	148	324	155	169
20～24歳	553	276	277	579	296	283	615	310	305	646	323	323	645	326	319
25～29歳	637	283	354	586	258	328	560	247	313	520	229	291	522	233	289
30～34歳	863	361	502	828	345	483	791	342	449	761	327	434	723	313	410
35～39歳	1,144	465	679	1,109	464	645	1,047	430	617	1,009	413	596	1,013	402	611
40～44歳	1,406	668	738	1,374	625	749	1,334	597	737	1,294	574	720	1,231	545	686
45～49歳	1,205	576	629	1,299	636	663	1,367	651	716	1,393	679	714	1,465	708	757
50歳以上	7,016	2,973	4,043	7,071	2,990	4,081	7,164	3,047	4,117	7,274	3,080	4,194	7,321	3,107	4,214
再掲 0～2歳	430	212	218	412	194	218	397	191	206	376	194	182	362	187	175
再掲 3～5歳	429	226	203	434	231	203	455	232	223	465	219	246	447	201	246
再掲 0～5歳	859	438	421	846	425	421	852	423	429	841	413	428	809	388	421
再掲15～19歳	653	332	321	687	343	344	724	352	372	764	379	385	794	391	403

	2018年(平成30年)			2019年(平成31年)			2020年(平成32年)			備考
	計	男	女	計	男	女	計	男	女	
計	15,891	7,142	8,749	15,909	7,146	8,763	15,917	7,144	8,773	
0歳	109	57	52	107	56	51	103	53	50	※1 女性15～49歳人口
1歳	116	60	56	112	58	54	110	57	53	※2 女性15～49歳人口/総人口
2歳	125	64	61	120	62	58	116	60	56	※3 0～2歳人口/総人口
3歳	133	67	66	128	65	63	123	63	60	※4 3～5歳人口/総人口
4歳	142	70	72	136	67	69	131	65	66	※5 0～5歳人口/総人口
5歳	156	61	95	143	69	74	137	66	71	
6～11歳	953	497	456	947	471	476	932	458	474	
12～14歳	401	223	178	439	235	204	462	250	212	
15～17歳	449	241	208	423	240	183	411	236	175	
18～19歳	325	154	171	329	161	168	316	169	147	
20～24歳	679	333	346	717	345	372	757	353	404	
25～29歳	565	253	312	592	272	320	629	284	345	
30～34歳	683	295	388	630	269	361	603	259	344	
35～39歳	959	395	564	921	380	541	880	376	504	
40～44歳	1,172	495	677	1,135	493	642	1,072	457	615	
45～49歳	1,440	691	749	1,405	645	760	1,362	614	748	
50歳以上	7,484	3,186	4,298	7,625	3,258	4,367	7,773	3,324	4,449	
再掲 0～2歳	350	181	169	339	176	163	329	170	159	
再掲 3～5歳	431	198	233	407	201	206	391	194	197	
再掲 0～5歳	781	379	402	746	377	369	720	364	356	
再掲15～19歳	774	395	379	752	401	351	727	405	322	

表 出産年齢別出生数の将来推計

母の年齢	2013年(平25)	2014年(平26)	2015年(平27)	2016年(平28)	2017年(平29)	2018年(平30)	2019年(平31)	2020年(平32)
15～19歳	-	1	1	1	1	1	1	1
20～24歳	-	4	5	5	5	5	6	6
25～29歳	-	21	19	18	18	18	19	20
30～34歳	-	52	49	47	45	42	40	37
35～39歳	-	41	39	38	37	36	34	32
40～44歳	-	8	8	8	7	7	7	7
45～49歳	-	0	0	0	0	0	0	0
合計	-	127	121	117	113	109	107	103
15～49歳女性	3,500	3,495	3,509	3,463	3,475	3,415	3,347	3,282

表 就学前児童(0～5歳)の将来推計

	2013年(平25)	2014年(平26)	2015年(平27)	2016年(平28)	2017年(平29)	2018年(平30)	2019年(平31)	2020年(平32)
0歳	136	127	121	117	113	109	107	103
1歳	140	140	130	124	120	116	112	110
2歳	154	145	146	135	129	125	120	116
3歳	141	158	149	150	139	133	128	123
4歳	131	144	161	152	154	142	136	131
5歳	157	132	145	163	154	156	143	137
0～5歳	859	846	852	841	809	781	746	720

表 0～2歳児と3～5歳児、及びその他未成年者の将来推計

	2013年(平25)	2014年(平26)	2015年(平27)	2016年(平28)	2017年(平29)	2018年(平30)	2019年(平31)	2020年(平32)
0～2歳	430	412	397	376	362	350	339	329
3～5歳	429	434	455	465	447	431	407	391
6～11歳	874	888	887	910	941	953	947	932
12～14歳	455	456	433	407	395	401	439	462
15～17歳	403	435	474	469	470	449	423	411
18～19歳	250	252	250	295	324	325	329	316
合計	2,841	2,877	2,896	2,922	2,939	2,909	2,884	2,841