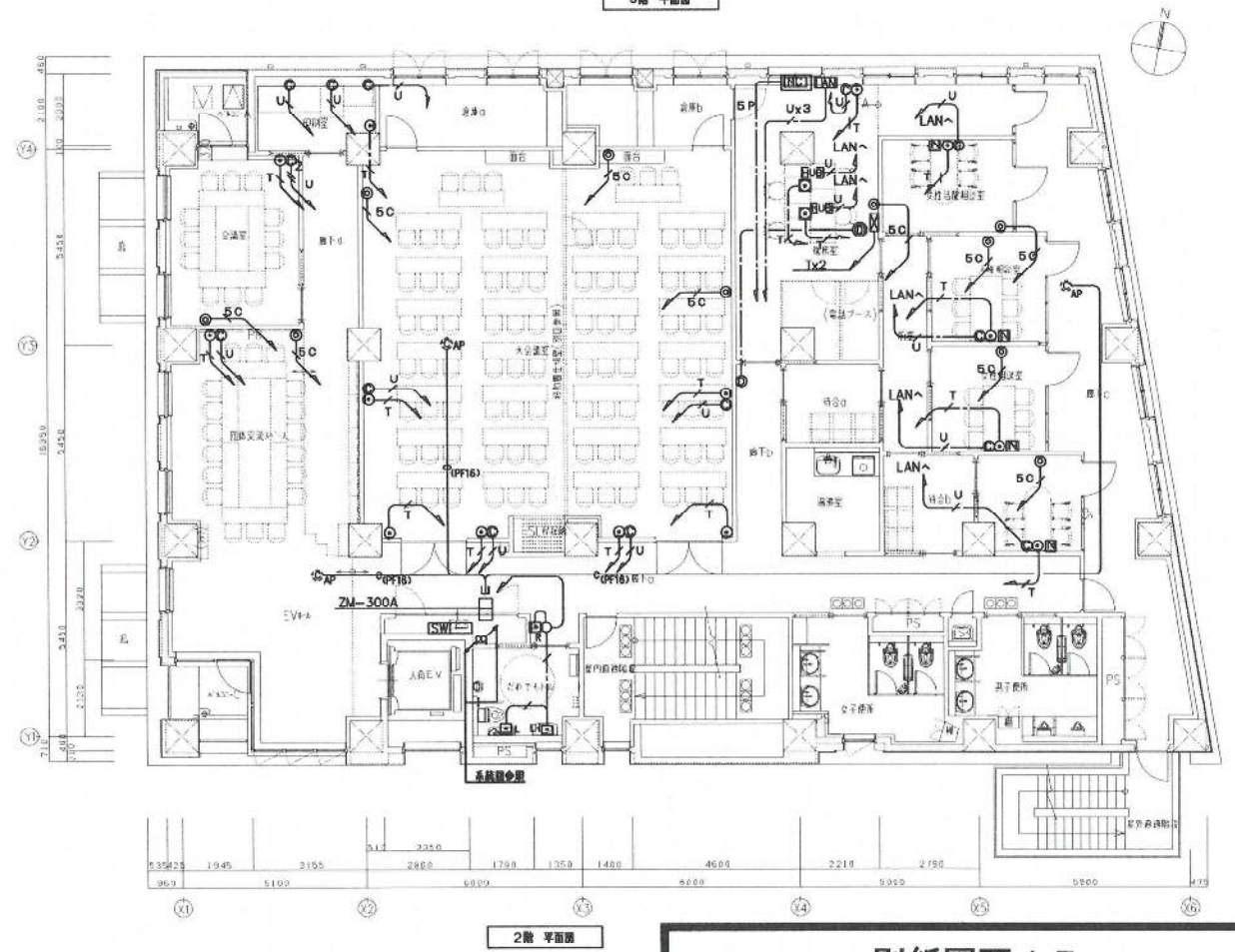
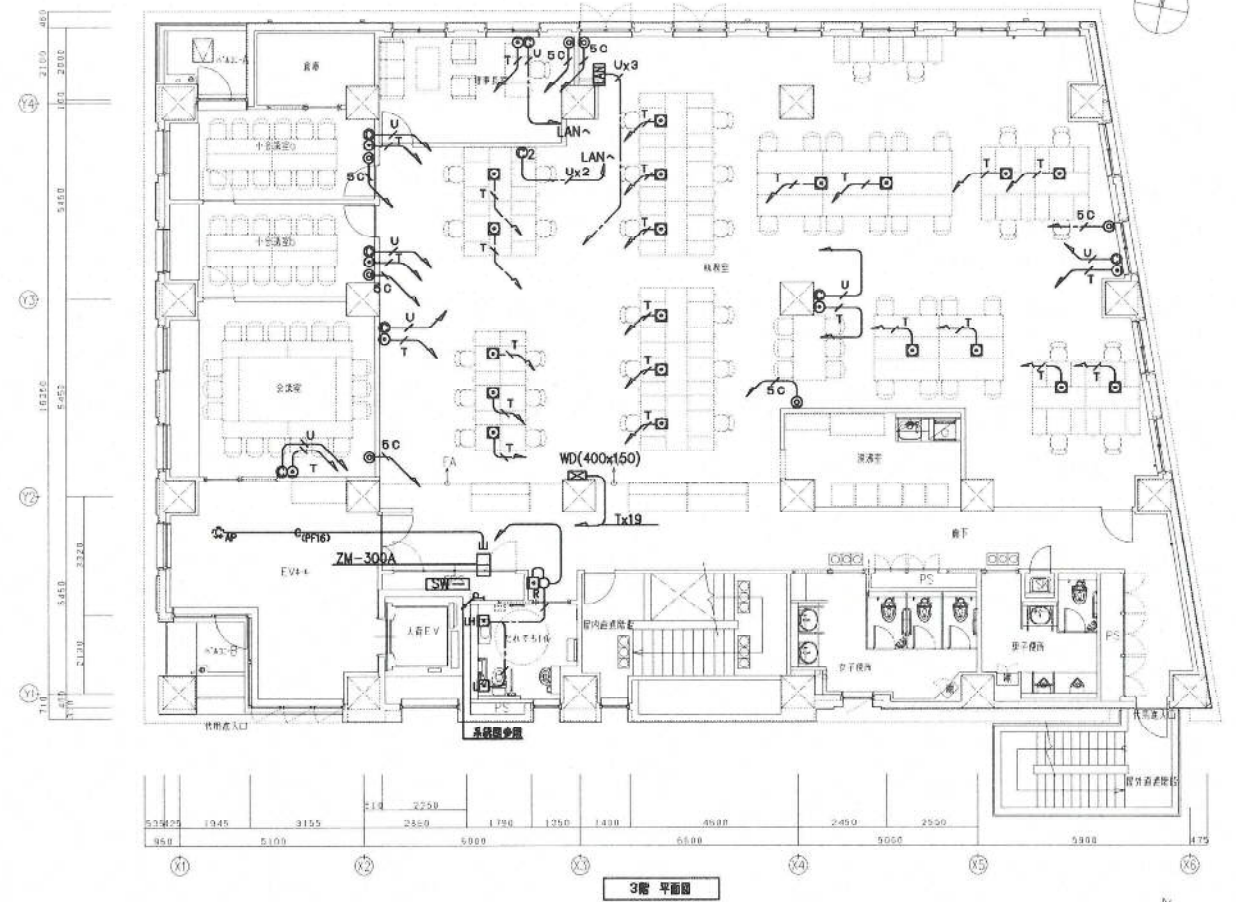
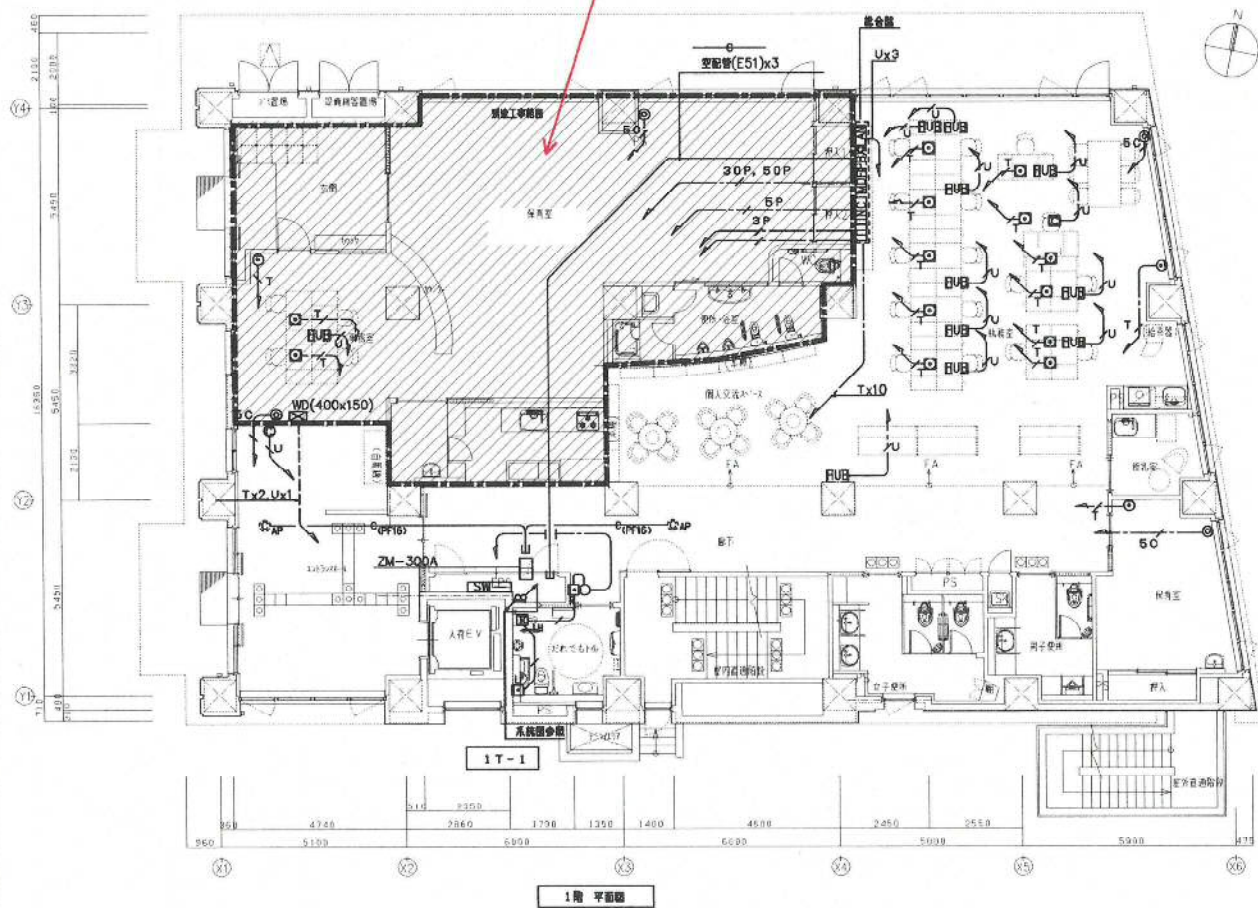
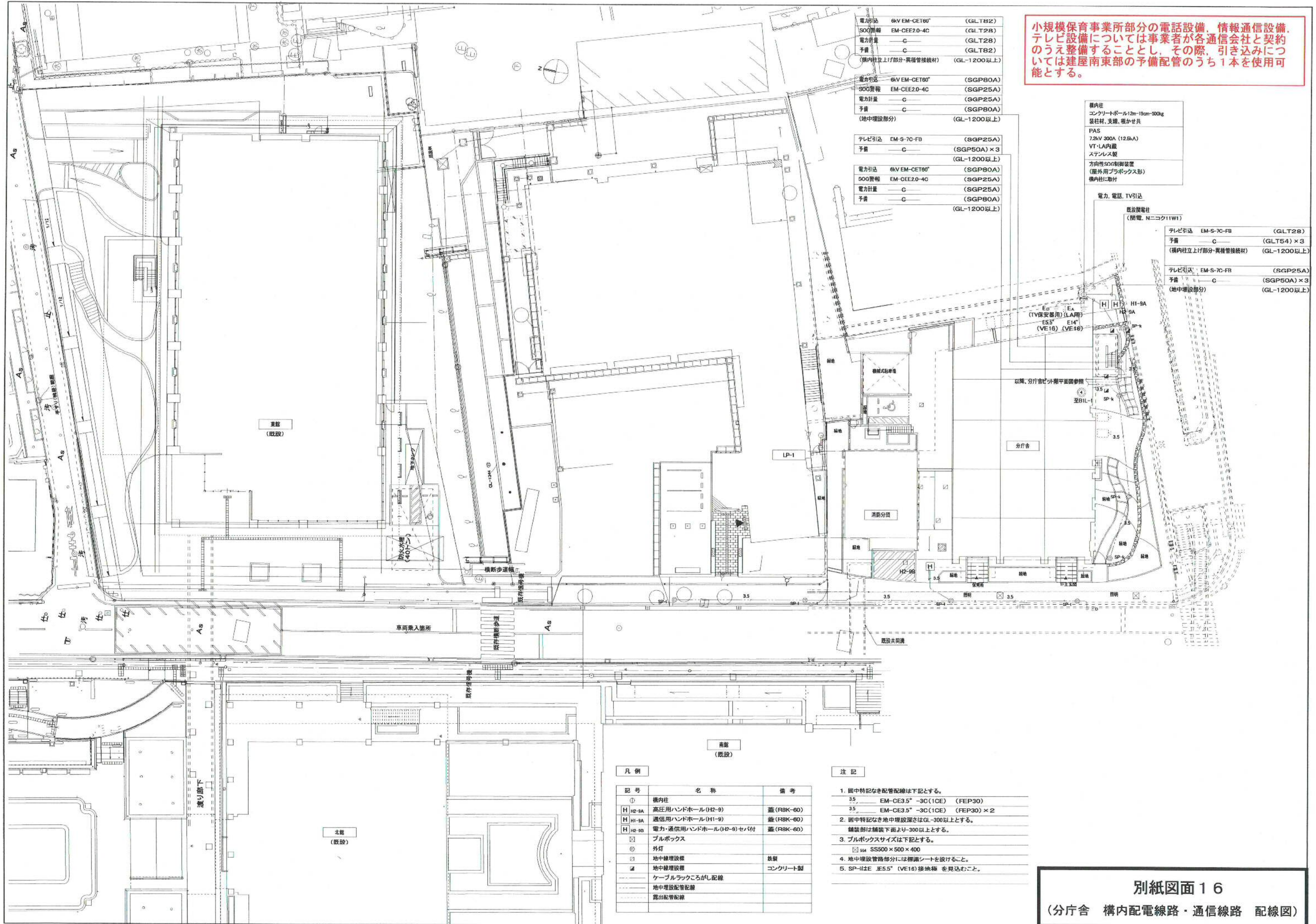


小規模保育事業所部分の記載は、整備の例を示したものである。但し、市工事範囲に係る配線等については、市が整備するものとする（詳細については、市と協議を行うこと）。



別紙図面 15
(分庁舎 通信設備 1~3階 配線図)



小規模保育事業所部分の電話設備、情報通信設備、テレビ設備については事業者が各通信会社と契約のうえ整備することとし、その際、引き込みについては建屋南東部の予備配管のうち1本を使用可能とする。

電力引込	6kV EM-CET80 ⁺	(GLT282)
SOC調箱	EM-CEE20-4C	(GLT28)
電力計量	C	(GLT28)
予備	C	(GLT82)
(構内柱立上げ部分-異種管接続材)		
		(GL-1200以上)
電力引込	6kV EM-CET80 ⁺	(SGP80A)
SOC調箱	EM-CEE20-4C	(SGP25A)
電力計量	C	(SGP25A)
予備	C	(SGP80A)
(地中埋設部分)		
		(GL-1200以上)

テレビ引込	EM-S-7C-FB	(8GP25A)
予備	C	(SGP50A) × 3
(GL-1200以上)		
電力引込	6kV EM-CET80 ⁺	(SGP80A)
SOC調箱	EM-CEE20-4C	(SGP25A)
電力計量	C	(SGP25A)
予備	C	(SGP80A)
(GL-1200以上)		

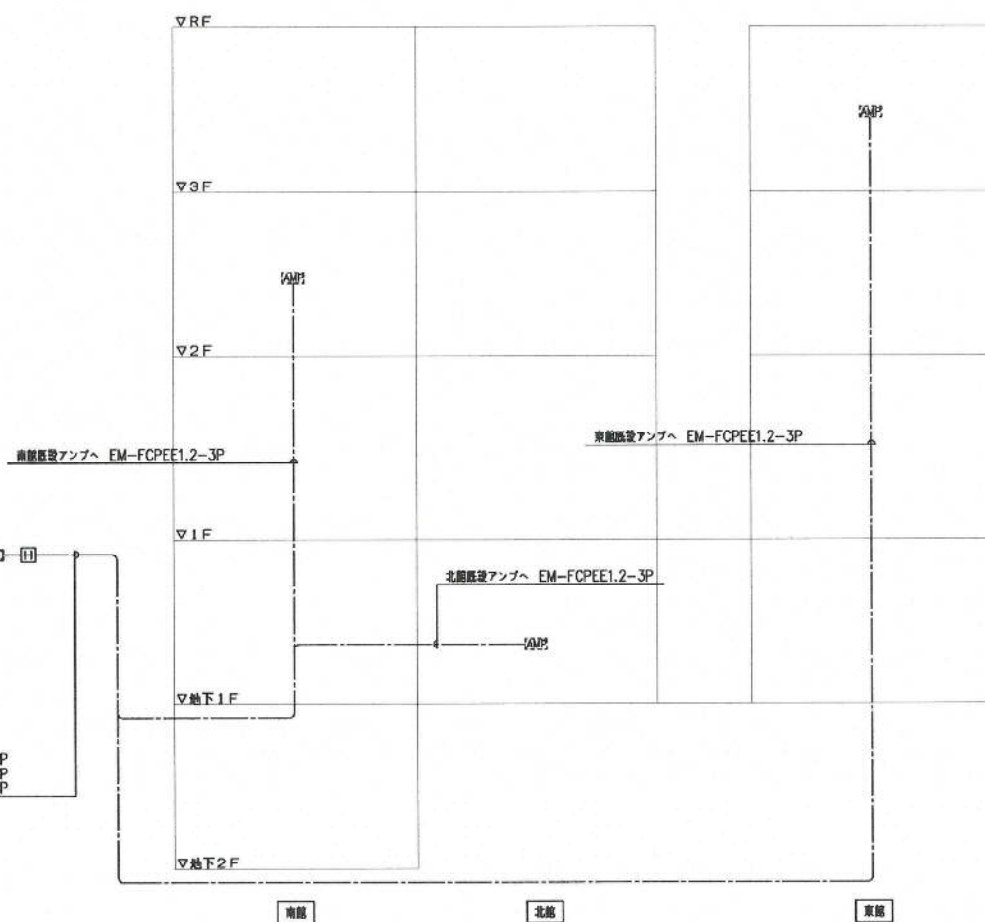
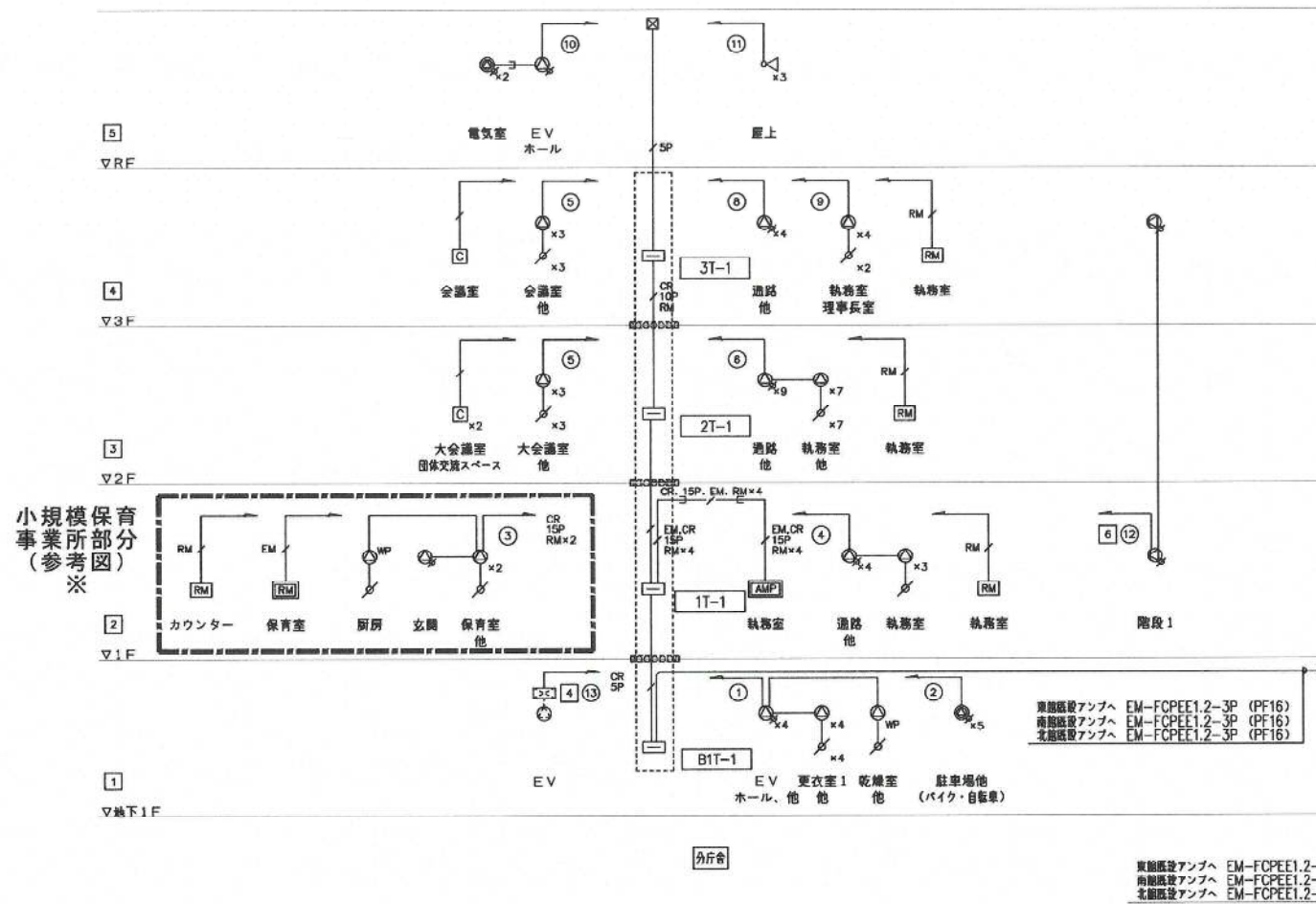
構内柱
 コンクリートポール12m-18cm-300kg
 鉄柱材、支線、根かせ共
 PAS
 7.2kV 300A (12.5kA)
 VT-LA内蔵
 ステンレス製
 方向性SOC制御装置
 (屋外用プラスチック形)
 構内柱に取付

電力、電話、TV引込		
既設調電柱 (開電、Nニコク11W1)		
テレビ引込	EM-S-7C-FB	(GLT28)
予備	C	(GLT54) × 3
(構内柱立上げ部分-異種管接続材)		
		(GL-1200以上)
テレビ引込	EM-S-7C-FB	(SGP25A)
予備	C	(SGP50A) × 3
(地中埋設部分)		
		(GL-1200以上)

凡例		
記号	名称	備考
⊙	構内柱	
H H2-9A	高圧用ハンドホール(H2-9)	蓋(RBK-60)
H H1-9A	通信用ハンドホール(H1-9)	蓋(RBK-60)
H H2-9B	電力・通信用ハンドホール(H2-9)セパ付	蓋(RBK-60)
□	プルボックス	
⊙	外灯	
⊙	地中線埋設機	鉄製
⊙	地中線埋設機	コンクリート製
---	ケーブルラックところなし配線	
---	地中埋設配管配線	
---	露出配管配線	

- 注記
1. 図中特記なき配管配線は下記とする。
 3.5 EM-CE3.5⁺-3C(1CE) (FEP30)
 3.5 EM-CE3.5⁺-3C(1CE) (FEP30) × 2
 2. 図中特記なき地中埋設深さはGL-300以上とする。
 舗装部は舗装下面より-300以上とする。
 3. プルボックスサイズは下記とする。
 564 SSS500 × 500 × 400
 4. 地中埋設管部分には標識シートを設けること。
 5. SP-IIはE 5E5.5 (VE16) 接地極 を見込むこと。

別紙図面 16
 (分庁舎 構内配電線路・通信線路 配線図)



放送設備系統図

凡例

記号	名称	備考
AMP	非常業務用ラック型アンプ	機器図参照
RM	壁掛型非常業務用リモコン	
RM	リモートマイク	
SP	小型天井埋込スピーカー	
SP	小型天井埋込スピーカー (ATT付)	
SP	天井埋込型スピーカー (前演型)	
SP	天井埋込型スピーカー (ATT付)	
SP	本装壁埋込型スピーカー (ATT付)	
SP	ワイフホーンスピーカー	
SP	アッテネーター	
C	電算カットリレー	
□	端子盤	
□	プルボックス (特記無きはSS150x150x100)	
○	業務放送系統番号	
○	非常放送系統番号	
---	二重天井内配線	
---	露出配線	
---	ケーブルラック熱火区画管理処理	

- 注記
- 特記なき配線・配管は下記とする。
二重天井内はこぶし配線可とする。
 - 東館、南館、北館の低層アンプに分庁各用の目標追加を行う。
- | | |
|-------------------------|------------|
| EM-HP1.2-2C | 保警管 (PF16) |
| EM-HP1.2-3C | 保警管 (PF16) |
| EM-HP1.2-3P (電算カットリレー用) | 保警管 (PF16) |
| EM-HP-S1.2-5P | 保警管 (PF22) |
| EM-FCPEE-S1.2-3P | 保警管 (PF16) |
| EM-HP1.2-3C | (E19) |
| EM-HP1.2-15P | |

放送系統表

NO.	非常系統番号	業務系統番号	層	系統名称 (放送エリア)
1	11	1	地下1F	共用部
2		2	地下1F	駐車場
3	2	3	1F	保育室
4		4	1F	共用部
5	3	5	2F	会議室
6		6	2F	共用部
7		7	3F	会議室
8	4	8	3F	共用部
9		9	3F	執務室
10	5	10	RF	共用部
11		11	RF	屋外
12	6	12	階段	
13	7	13	EV	
14				予備
15				
16				
17				
18				
19				
20				

※非常放送設備及び自動火災報知設備については、1階執務室内の端子盤に接続・調整するものとし、端子盤より2次側（端子盤は含まない）は事業者が整備すること。

別紙図面 17
(分庁舎 拡声設備 系統図)

凡例

記号	名称	備考
AMP	非常用電源用ラック型アンプ	機器設置参照
RM	壁掛け非常用リモコン	
RM	リモートマイク	
SP	小型天井埋込スピーカー	
SP	小型天井埋込スピーカー (ATT付)	
SP	天井埋込型スピーカー (前向き)	
SP	天井埋込型スピーカー (ATT付)	
SP	床設置型スピーカー (ATT付)	
SP	ワイドホーンスピーカー	
SP	アツテネーター	
SP	電源カットリレー	
SP	端子箱	
SP	プルボックス (巻記順きはSS150x150x100)	
SP	通常放送系統番号	
SP	非常放送系統番号	
SP	配線ダクト	
SP	縦断配線図	
SP	二重天井内配線	
SP	露出配線図	
SP	O Aフロア内こらごし配線	
SP	ケーブルラック防火区画貫通処理	

注記

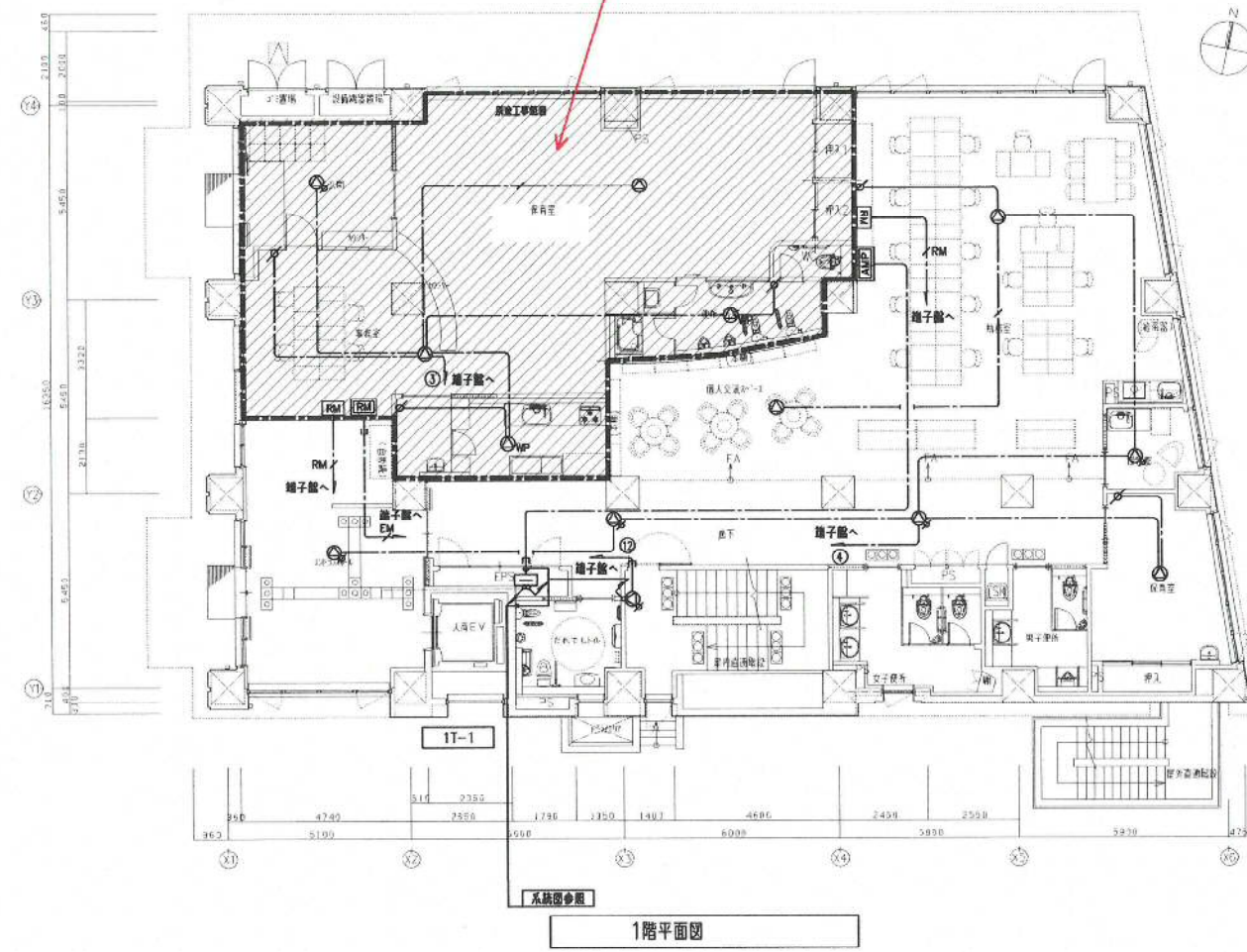
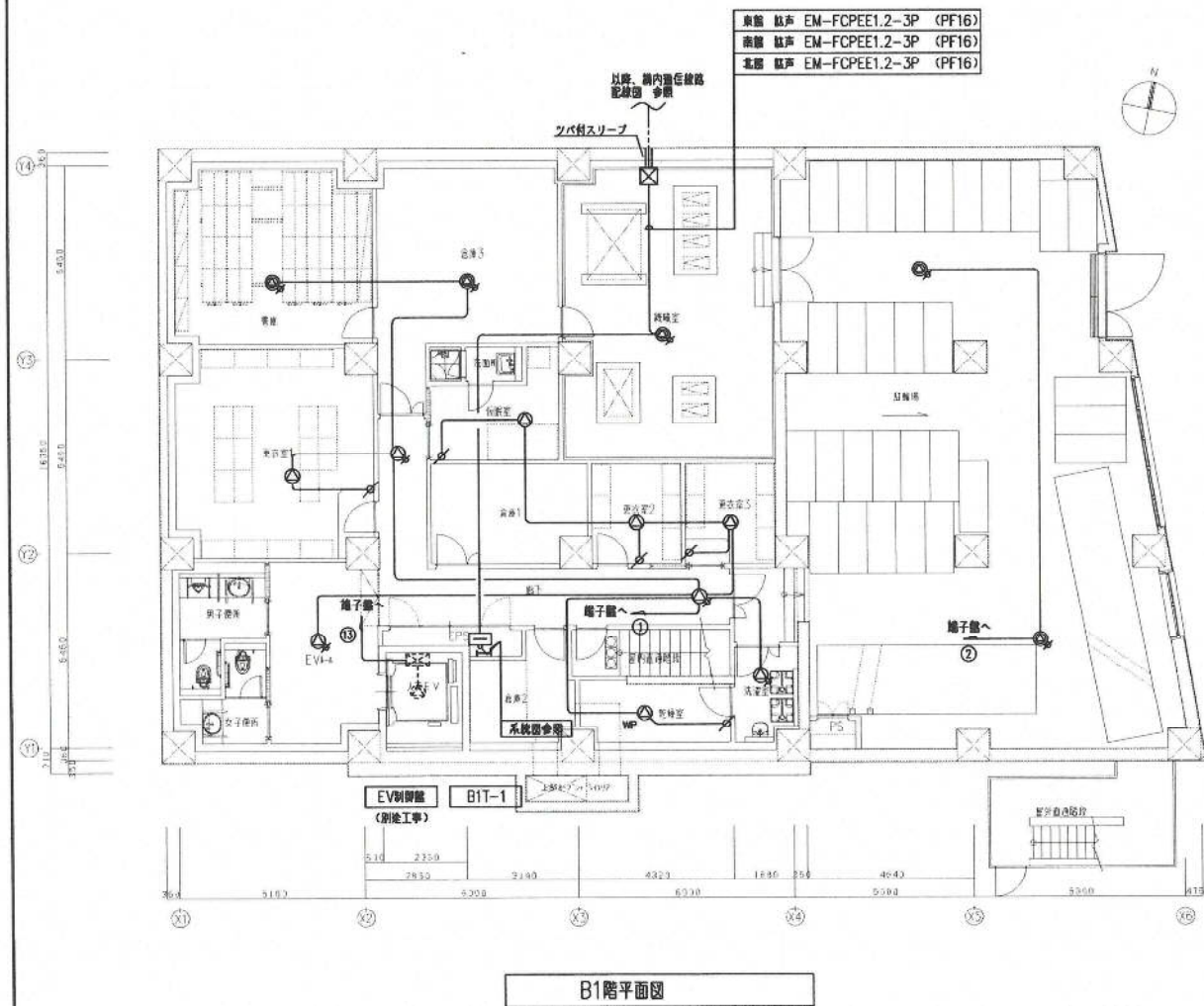
- 特記なき配線・配管は下記とする。
二重天井内はこらごし配線可とする。

EM-HP1.2-2C	保護管 (PF16)
EM-HP1.2-3C	保護管 (PF16)
EM-HP1.2-3P (電源カットリレー用)	保護管 (PF16)
EM-HP-S1.2-5P	保護管 (PF22)
EM-FCPEE-S1.2-3P	保護管 (PF16)
EM-HP1.2-3C	(E19)
EM-HP1.2-15P	
- 要図、高図、北図の既設アンプに先行用の隠蔽追加を行う。

放送系統表

NO.	非常系統番号	乗客系統番号	階	系統名称 名称 (放送エリア)
1	1	1	地下1F	共用部
2	1	2	地下1F	駐車場
3	2	1	1F	保育室
4	2	1	1F	共用部
5	3	1	2F	会議室
6	3	2	2F	共用部
7	4	1	3F	会議室
8	4	2	3F	共用部
9	4	3	3F	執務室
10	5	1	RF	共用部
11	5	2	RF	屋外
12	6	1	階段	
13	7	1		E V
14				予備
15				
16				
17				
18				
19				
20				

小規模保育事業所部分の記載は、整備の例を示したものである。但し、市工事範囲に係る配線等については、市が整備するものとする (詳細については、市と協議を行うこと)。



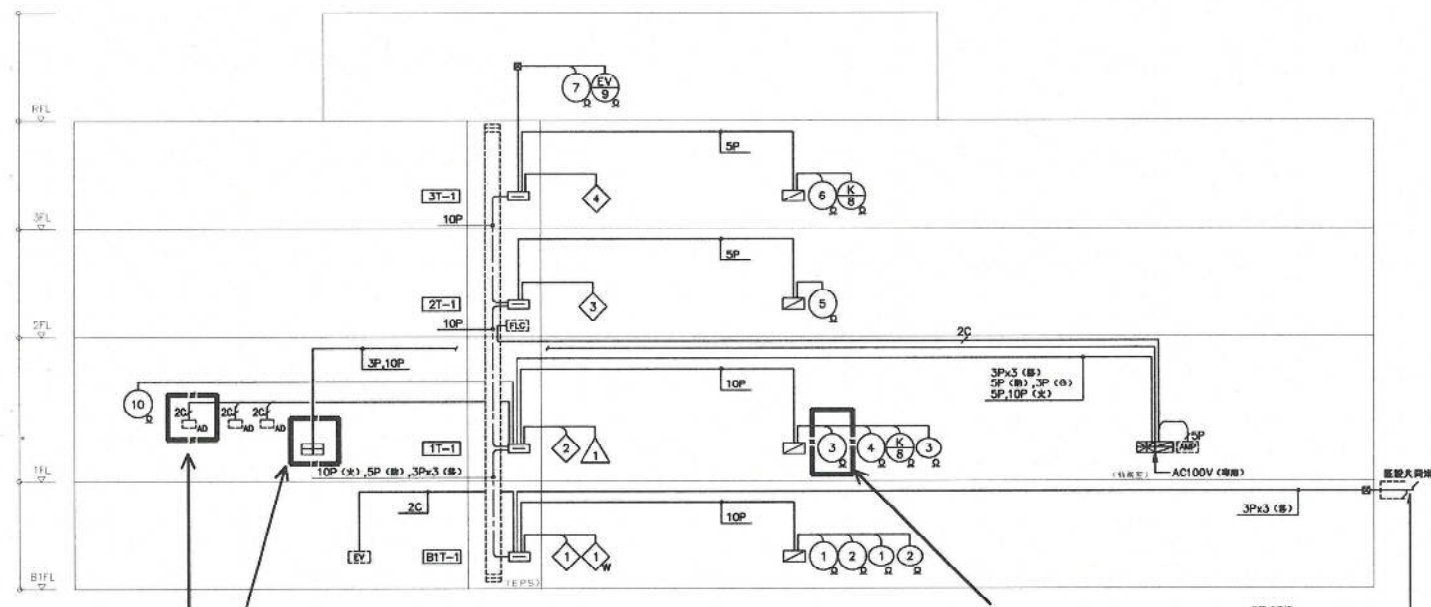
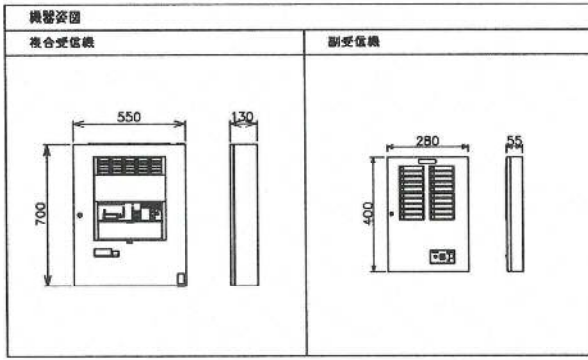
※非常放送設備及び自動火災報知設備については、1階執務室内の端子盤に接続・調整するものとし、端子盤より2次側 (端子盤は含まない) は事業者が整備すること。

凡 例			
記号	名称	番号	備考
☒	複合受信機	P型	自動試験機能付 設置位置参照
☐	副受信機	型式25 四線	表示内容は複合受信機と同様
AMP	非常放送アンプ		
FLC	入退室管理主装置		
EY	エレベータ制御機		エレベータ工事
AD	オートドア制御機		建築工事
Ⓟ	発信機		
Ⓛ	表示灯	AC24V LED式	
☑	統合機	ⓅⓁ	収容
☒	光電式スポット型感知器	2層	遠望型 自動試験機能付
☒	差動式スポット型感知器	2層	自動試験機能付
☒	定温式スポット型感知器	1層 70℃	防水型 自動試験機能付
☒	光電式スポット型感知器	2層	自己保持型
☒	光電式スポット型感知器	2層	遠望型 自己保持型
☒	光電式スポット型感知器	2層	点検ボックス付 自己保持型
☒	光電式スポット型感知器	2・3層	遠望型 自己保持型
☒	差動式スポット型感知器	2層	自己保持型
Ⓛ	定温式スポット型感知器	1層 70℃	防水型 自己保持型
Ⓛ	定温式スポット型感知器	特層 60℃	自己保持型
Ⓛ	蜂鳴器		
Ⓛ	防火戸閉鎖装置	DC24V 0.4A以下	ラッチ式
Ⓛ	防煙垂れ壁閉鎖装置	DC24V 0.4A以下	建築工事
Ⓛ	ガス漏れ検知器	AC100V	都市ガス用
注記 ・本自火報知設備における地区警報装置は、非常放送設備で代替とする。 ・防火戸・防煙垂れ壁は遠動感知器（3層レベル）区号で開閉させること。 ・感知器用前面点検ボックス（前面閉鎖用スイッチ取付台兼付、E.L.V.昇降機用）の設置において、以下の工事区分はエレベータ工事とする。 ・E.L.V.遠動停止用スイッチ（スイッチ、取付、検点、試験） ・注意喚起シール（シール、取付） ・既設受信機（南館、北館、東館）の設定調整作業を本工事に含むこと。			

複合受信機仕様書			
1. 仕様			
(1) P型1層 遠望型 警報式 自動試験機能付 (アドバンスP-1)			
・自火報・通報警報用回路	15 回路		
・自火報・防煙壁・通報警報用回路	10 回路		
※受用回路は自火報、防煙壁、通報警報、スプリンクラーの識別から回路毎に設定可能なこと。			
※通報警報（受用回路）は自己保持の有無を選択できること。			
・通報警報専用回路【小室】	5 回路		
・主音響：発報音・警報音			
※区分：フロア、階段、エレベータ（増設スピーカ接続可）			
・警報代表出力	5点（警報種別マルチ設定機能付時）		
・フリースイッチ	5点（起動/警報停止）		
(2) 液晶表示機能付			
自動試験機能付感知器のアドレス表示/部屋番号表示			
防煙壁・通報警報のメッセージ表示可			
※設定用ツールをインストールしたパソコンを用いて、アドレス表示に替えて設置場所名称を登録可能（7文字：英字・カナ）			
(3) 操作ガイドライン機能付（液晶表示ガイド・音声ガイド）			
(4) 履歴管理機能（履歴情報の確認・取り出し等が可能）			
イベント履歴：10,000件 自動試験履歴：10,000件			
2. 設備内訳			
	実装回路	予備回路	合計
自火報回路	10	5	15
防煙壁・通報警報回路	7	3	10
・自火報 10 回路 ・防煙壁 2 回路 防火戸 2 回路 防煙垂れ壁 1 回路 ・通報警報 1 回路 南館火災 1 回路 北館火災 1 回路 東館火災 1 回路 ガス漏れ 1 回路			
3. 備考			
代表機器増設ユニット組込			

移設リスト				
機器名	用途	信号内容	信号種別	点 数
非常放送アンプ	発報放送用	火災階別	無電圧α接点	4
	発報放送用	火災重大階別	無電圧α接点	2
	火災放送用	火災確立	無電圧α接点	1
入退室管理主装置	パニックオープン用	火災代表	無電圧α接点	1
オートドア制御機(3ヶ所)	パニックオープン用	火災代表	無電圧α接点	1x3ヶ所
エレベータ制御機	火災警報用	火災代表	無電圧α接点	1
南館受信機	表示用	火災代表	無電圧α接点	1
北館受信機	表示用	火災代表	無電圧α接点	1
東館受信機	表示用	火災代表	無電圧α接点	1

配管配線サイズ		
種 別	サイ ズ	配管使用時
自火報	感知器	EM-AE1.2-2C (PF16)
		EM-AE1.2-4C (PF16)
		EM-AE1.2-2C
		EM-AE1.2-4C
防煙壁	防火戸	EM-HP1.2-4C (PF16)
		EM-HP1.2-4C
	防煙垂れ壁	EM-HP1.2-4C (PF16)
		EM-HP1.2-4C
ガス漏れ	検知器	EM-HP1.2-2C (PF16)
		EM-HP1.2-2C



小規模保育事業所部分 (参考図) ※

小規模保育事業所 関係部分 (参考図) ※

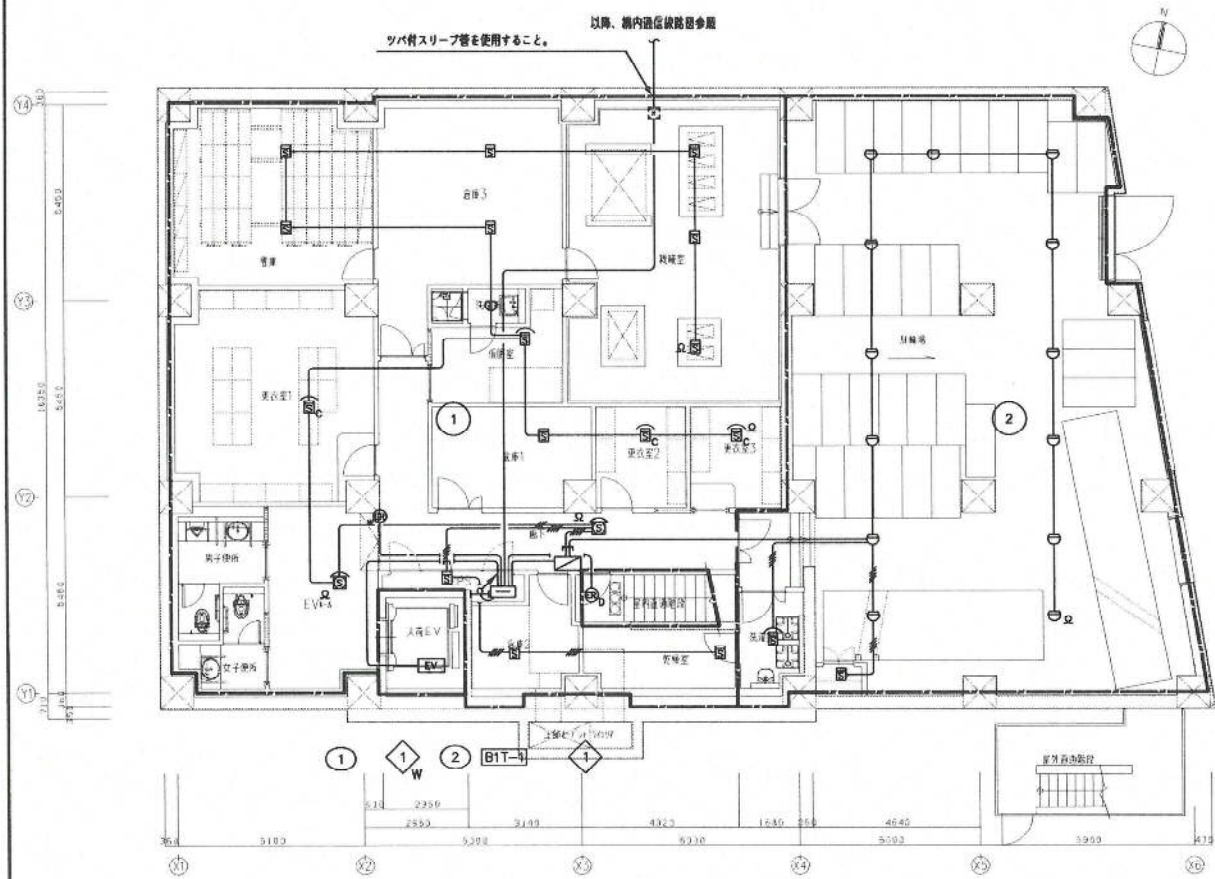
系統図

配管配線リスト				
種別	機器記号	警報記号	警報記号	機器記号
2C	EM-HP1.2-2C	(PF16)	(E19)	EM-HP1.2-2C
3P	EM-HP1.2-3P	(PF22)	(E25)	EM-HP1.2-3P
5P	EM-HP1.2-5P	(PF22)	(E25)	EM-HP1.2-5P
10P	EM-HP1.2-10P	(PF28)	(E31)	EM-HP1.2-10P

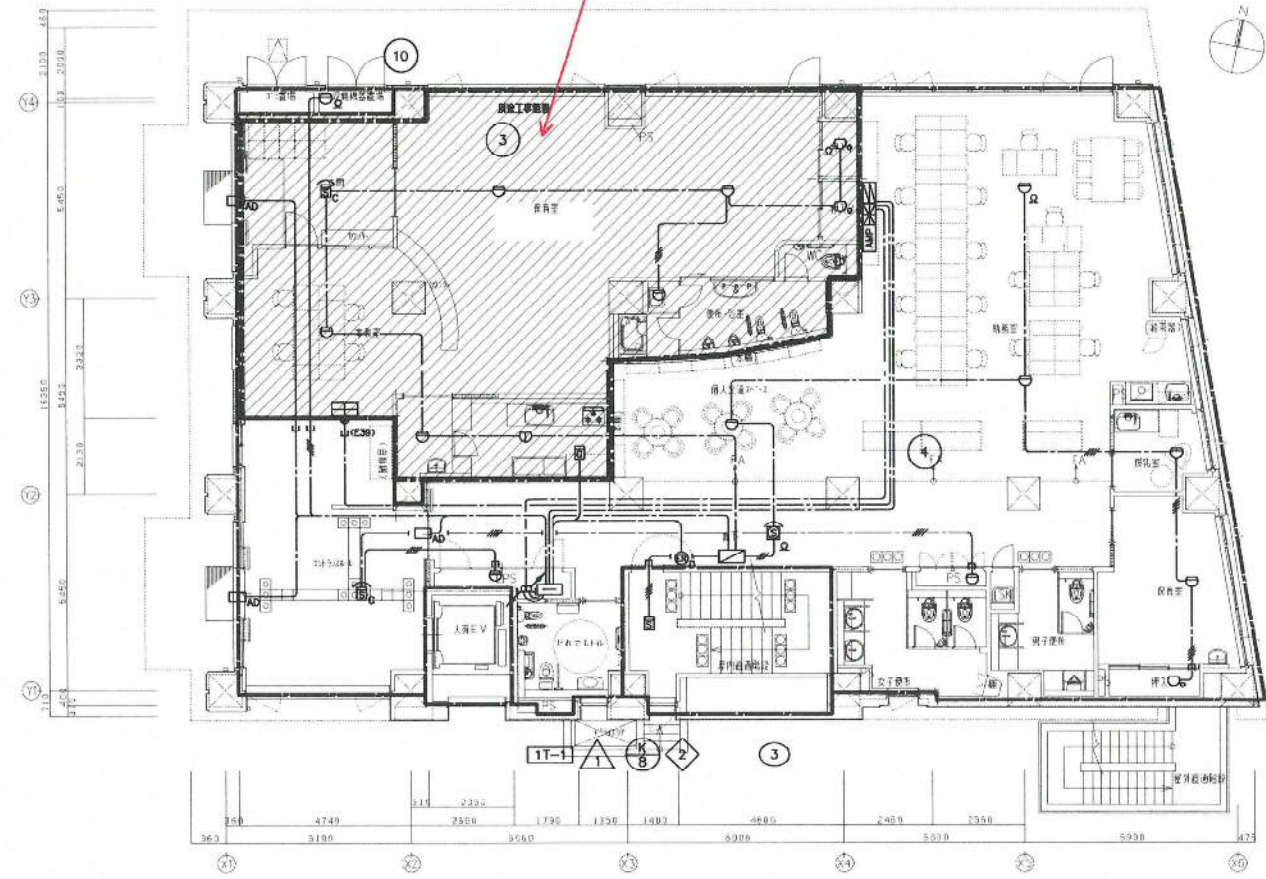
・系統図中配線ケーブルの末尾記号は下記とする。
 (火) - 自火報用 (防) - 防煙壁用 (ガ) - ガス漏れ用 (修) - 修保用
 ・二重天井内はこらごし配線可とする。

※非常放送設備及び自動火災報知設備については、1階執務室内の端子盤に接続・調整するものとし、端子盤より2次側（端子盤は含まない）は事業者が整備すること。

小規模保育事業所部分の記載は、整備の例を示したものである。
 但し、市工事範囲に係る配線等については、市が整備するものとする（詳細については、市と協議を行うこと）。



B1階平面図



1階平面図

別紙図面 20
 (分庁舎 自動火災報知設備 B1階・1階 配線図)

凡例

記号	名称	備考
	(入退管理設備)	
⊙	電気錠	別途建築工事
⊙	自動ドア	別途建築工事
⊙	非接触カードリーダー	
⊙	フロアコントローラ	
⊙	スイッチングハブ	HUB室内収納
	(監視カメラ設備)	
ITV	ITV架	
⊙	警報通報装置本体	Wha日本 PFE-8009+PFE-810相当品 別途工事
⊙	ITVカメラ (一般系統)	
⊙	ITVカメラ (一般系統) 防水	
⊙	ITVカメラ (監視専用)	
⊙	非常通報ボタン	Wha日本 PFE-83 相当品 別途工事
⊙	非常通報ランプ	Wha日本 PFE-86 相当品 別途工事
⊙	再呼び号受用電話機	Wha日本 PFE-87 相当品 別途工事
⊙	発着位置表示装置	Wha日本 PFE-85 相当品 別途工事
	(時刻表示設備)	
⊙	電致式時計	別途工事
---	暗線配管配線	
---	二重天井内配線	
---	露出配管配線	
---	OAFフロアごし	

注記

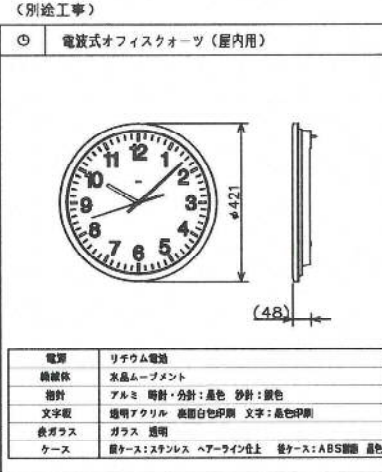
1. 图中、特記なき配管配線は下記による。
 二重天井部分はこちらが配線可とする。

(入退管理設備)

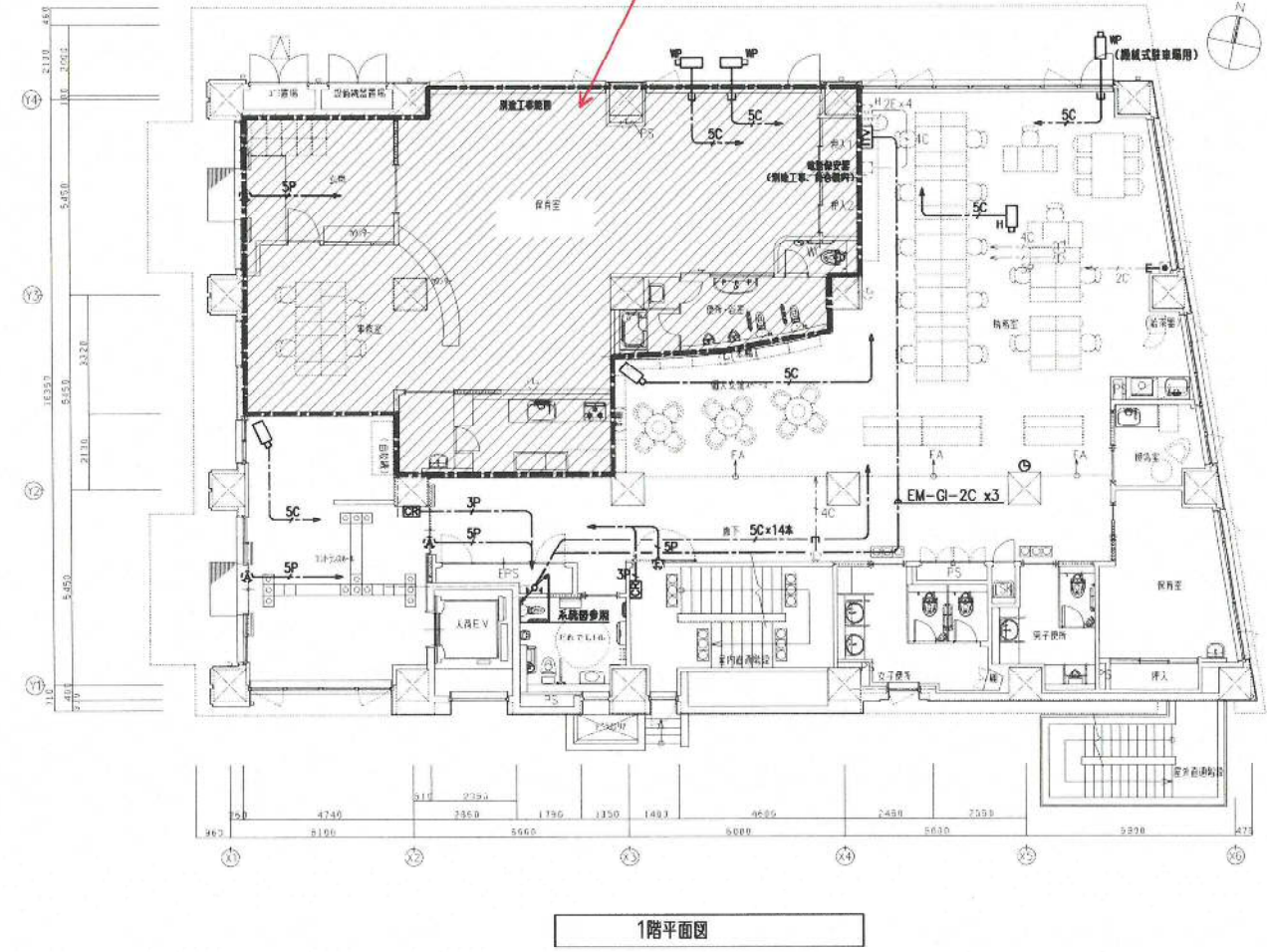
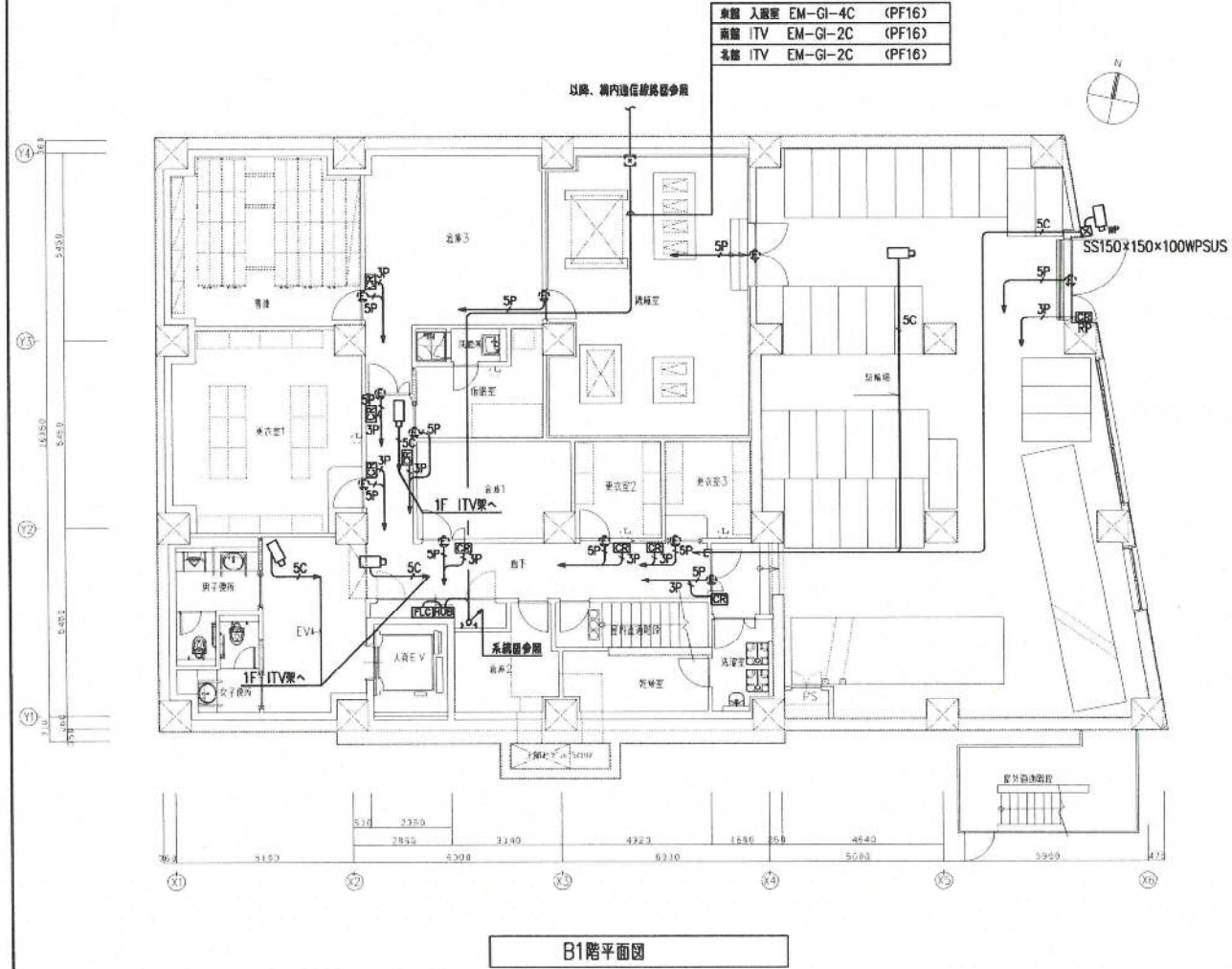
 - U EM-UTP0.5-4P (cat6) (設備管PF16)
 - 3P EM-FCPEE1.2-3P (設備管PF16)
 - 5P EM-FCPEE1.2-5P (設備管PF22)
 - 3P EM-FCPEE1.2-3P 露出 (E19)
 - 5P EM-FCPEE1.2-5P 露出 (E25)
 - MA メタルモール

(ITV設備)

 - 5C EM-S-5C-FB コロガシ
 - 5C EM-S-5C-FB x2 コロガシ
 - 5C EM-S-5C-FB 露出 (E19)
 - 2E EM-5C-2E 二重天井内配線
 - 2E x2 EM-5C-2E x2 二重天井内配線
 - 2E x4 EM-5C-2E x4 二重天井内配線
 - 2E EM-5C-2E OAFフロアごし
 - 2C EM-AEO.9-2C 二重天井内配線
 - 4C EM-AEO.9-4C 二重天井内配線
 - 5P EM-AEO.9-5P 二重天井内配線
2. 图中、太線部を本工事、細線部は別途工事を示す。



小規模保育事業所部分の記載は、整備の例を示したものである。但し、市工事範囲に係る配線等については、市が整備するものとする(詳細については、市と協議を行うこと)。また、監視カメラは市工事範囲とする。



別紙図面 2 1
 (分庁舎 入退出管理・監視カメラ・時刻表示設備 B1・1階配線図)