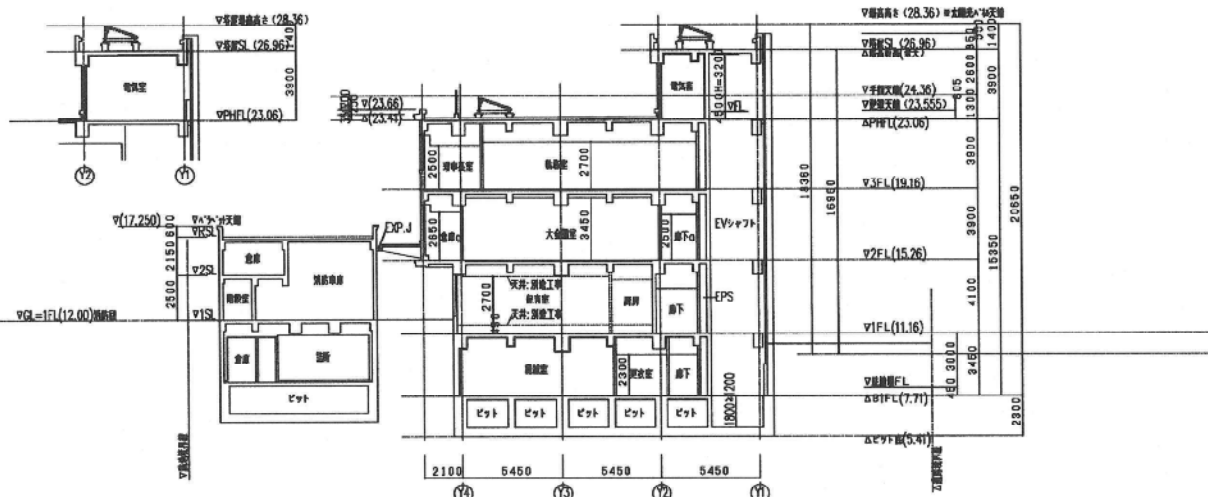
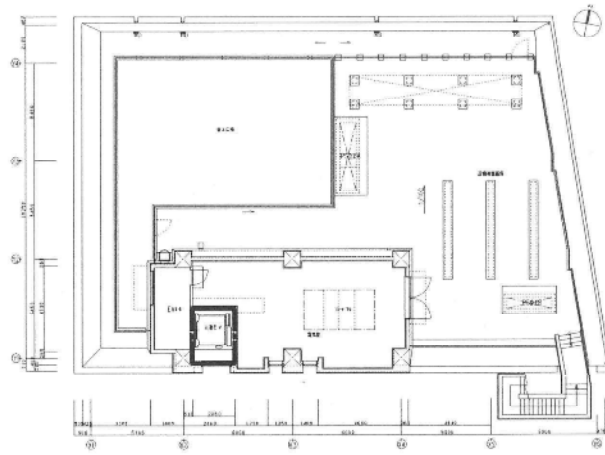


東西断面図

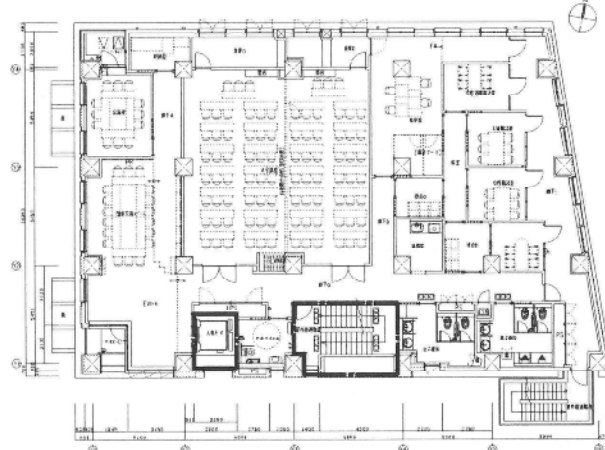


南北断面図

参考断面図



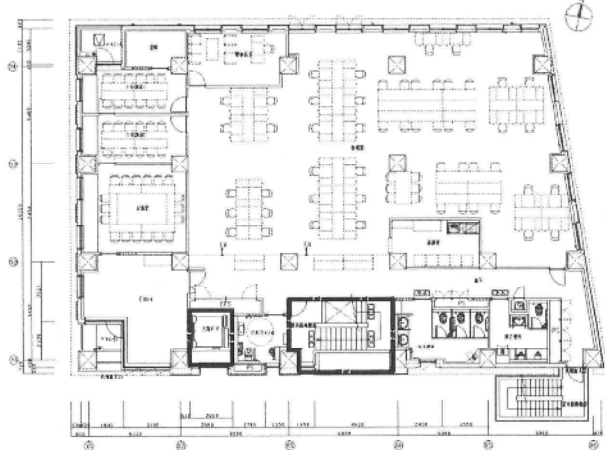
R階平面図



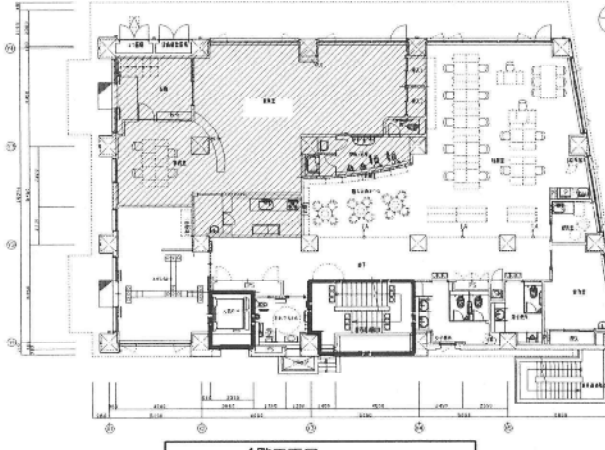
2階平面図



B1階平面図



3階平面図

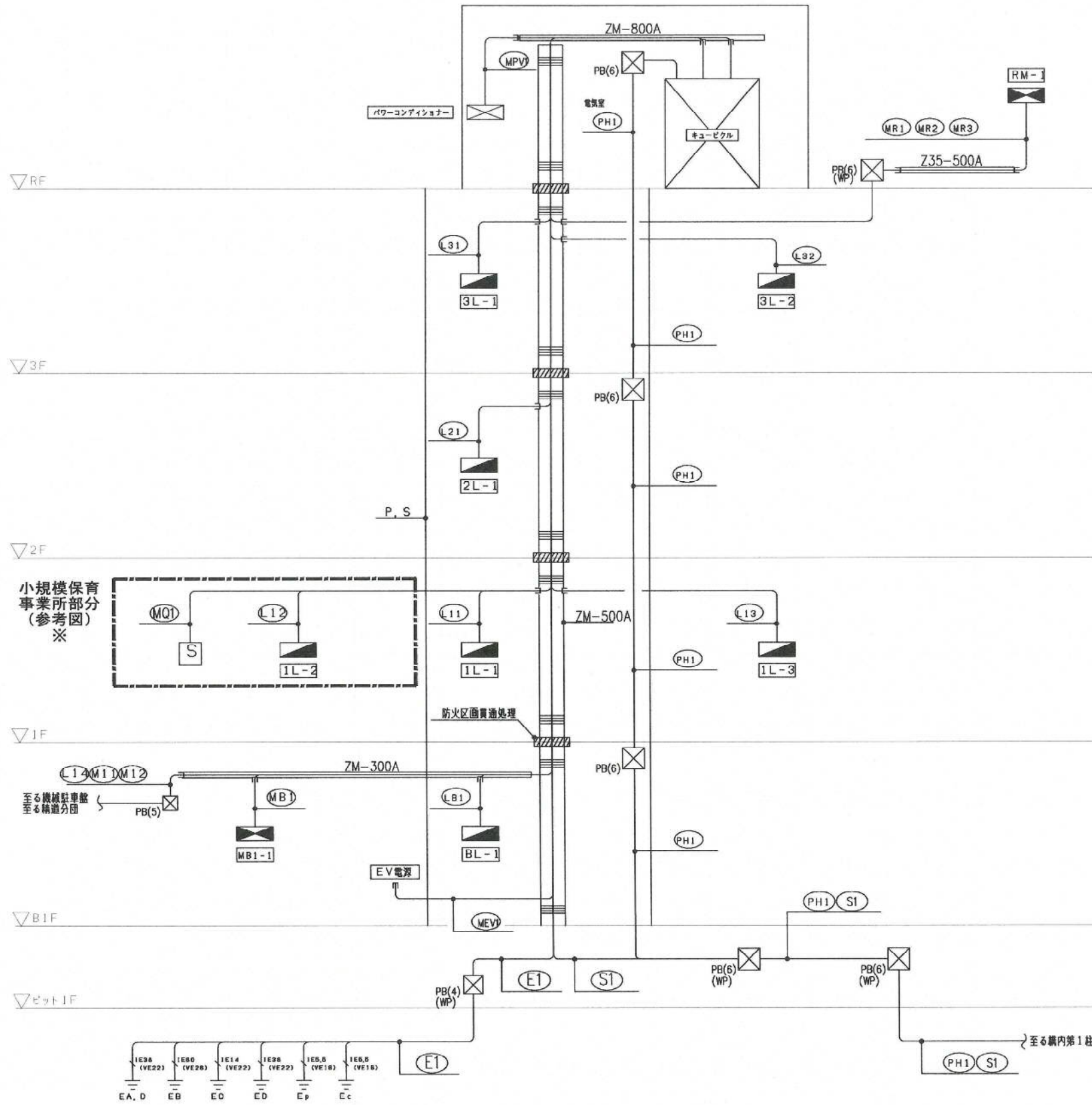


1階平面図

防火区画図

——— : 施行令112条防火区画
 - - - - : 防煙区画

別紙図面 8
 (分庁舎 参考断面図
 ・防火区画図)



幹線系統図

幹線、制御線リスト

番号	供給方式	盤名称 (FROM)	盤名称 (TO)	電線、ケーブル	接地線	電線管					備考
						FEP	GP	EP	VE	CR	
(PH1)	3φ3W	構内第1柱	キュービクル	6KV EM-CET60		80	82				
(LB1)	1φ3W	キュービクル	BL-1	EM-CET22	E5.5x2			39			
(L11)	"	"	1L-1	EM-CET60	E8x2			63			
(L12)	"	"	1L-2	EM-CET22	E2.0x2			39			別途工事
(L13)	"	"	1L-3	EM-CET22	E2.0x2			39			
(L14)	"	"	精道分団用電源	EM-CET60	E5.5x2	65		63			
(L21)	"	"	2L-1	EM-CET100	E14x2			75			
(L31)	"	"	3L-1	EM-CET22	E5.5x2			39			
(L32)	"	"	3L-2	EM-CET60	E5.5x2			63			
(MB1)	3φ3W	キュービクル	MB1-1	EM-CET38	E8x2			51			
(M11)	"	"	機械駐車電源	EM-CE8-3C	E2.0x2	28	31				
(M12)	"	"	精道分団用電源	EM-CET14	E5.5x2	28	31				
(MR1)	"	"	RM-1	EM-CET60	E22x2			54			
(MR2)	"	"		EM-CET60		54					
(MR3)	"	"		EM-CET38		42					
(MPV)	"	"	パワーコンディショナー	EM-CET14	E8x2	28					
(MEV)	"	"	ELV	EM-CET14	E5.5x2		31				
(MQ1)	"	"	ACP-H1電源用	EM-CET14	E5.5x2	28	31				別途工事
(E1)	各種接地	1F屋外敷設	キュービクル	EM-IE	E38			22			
				EM-IE	E60			28			
				EM-IE	E14			22			
				EM-IE	E38			22			
				EM-IE	E5.5			16			
				EM-IE	E5.5			16			
(S1)		構内第1柱	キュービクル	EM-GEE2.0-4C		28	31				SOG警報

※小規模保育事業所部分の電気容量は、動力は6.52kW、電灯は6.30kVA以下とする。

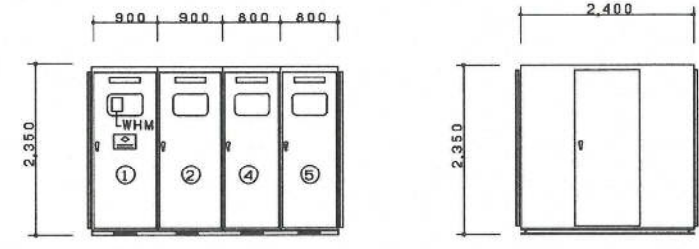
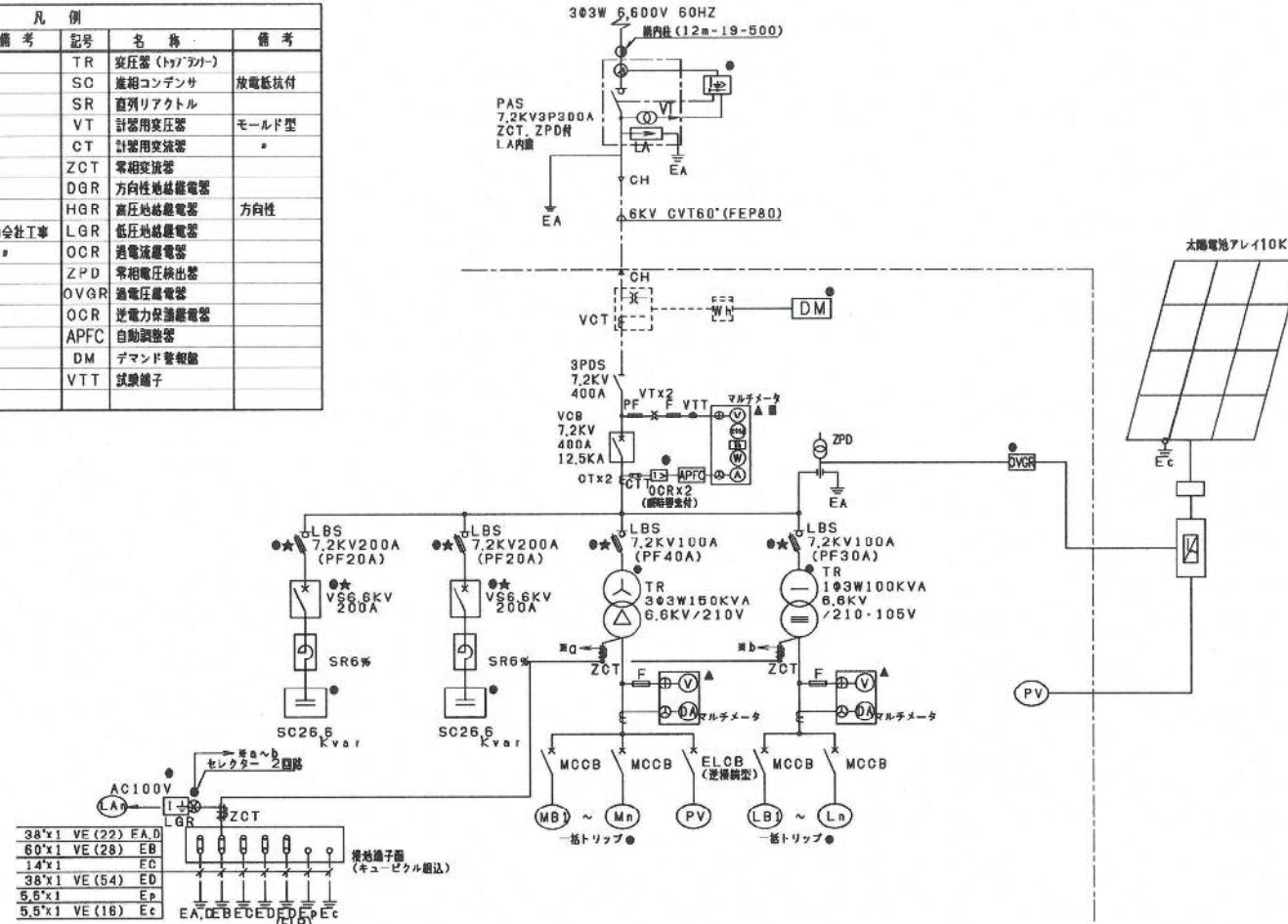
注記
ラック上の接地線は共通母線とし、ED、ED (ELB) はE38x2とする

※電灯及び動力設備については、小規模保育事業所に係る部分について、キュービクルの開閉器より2次側（開閉器は含まない）を事業者が整備すること。

別紙図面9
(分庁舎 幹線設備系統図)

受変電単線結線図

凡例					
記号	名称	備考	記号	名称	備考
Ⓧ	電圧計		TR	変圧器 (トランス)	
Ⓐ	電流計		SC	凝相コンデンサ	放電抵抗付
Ⓧ	力率計		SR	直列リアクトル	
Ⓧ	電力計		VT	計器用変圧器	モールド型
Ⓧ	周波数計		CT	計器用変流器	
Ⓧ	電圧計切替スイッチ		ZCT	零相変流器	
Ⓧ	電流計切替スイッチ		DGR	方向性接地継電器	
PAS	高圧気中負荷開閉器		HGR	高圧地絡継電器	方向性
VCT	取引用変流器	電力会社工事	LGR	低圧地絡継電器	
Wh	取引用積算電力計		OCR	過電流継電器	
DS	断路器		ZPD	零相電圧検出器	
VCB	真空しゃ断器		OVGR	過電圧継電器	
LBS	負荷開閉器		OCR	逆電力保護継電器	
TC	引外しコイル		APFC	自動調整器	
PF	瞬速ヒューズ		DM	デマンド警報器	
F	ヒューズ		VTT	試験端子	
CH	ケーブルヘッド				



キュービクル正面図 1:50
(形状・寸法は参考とする。)

記号	名称	備考
①	変電機	
②	高圧コンデンサ一機	
③	低圧電灯盤 1	TR1φ3W 100KVA
④	低圧動力盤	TR3φ3W 150KVA

- 注記
- 図中下記記号は監視盤 (警報盤) にて監視制御を行う。
 ☆: 制御及び動作表示
 ●: 警報表示
 ▲: 計測 (変換器0~100mV)
 ■: 計量 (パルス発信装置付)
 - 屋内キュービクル式には換気扇取付としサーモによる自動運転を行う。
 - 図中、実線部は本工事、破線部は別途工事を示す。
 - 変圧器はすべて油入型とし温度警報接点付とする。
 - コンデンサ (SC) はすべて圧力警報接点付とする。
 - トランスには防震ゴム及び温度計を設置すること。
 - 破線部は別途工事とする。

負荷リスト							
幹線記号	開閉器 (MCB) P AF/AT	容量 (KW)	負荷名称	幹線記号	開閉器 (MCB) P AF/AT	容量 (KVA)	負荷名称
MB1	3 225/125	18.92	MB1-1	LB1	3 100/75	12.08	BL-1
M11	3 50/50	2.4	機械部車庫	L11	3 225/125	20.67	1L-1
M12	3 50/50	4.6	調理分館	L12	3 50/50	6.30	1L-2 (別途工事)
MR1	3 225/175	29.97	RM-1	L13	3 50/50	4.70	1L-3
MR2	3 225/225	40.57	RM-1	L14	3 100/100	14.38	調理分館
MR3	3 225/125	11.38	RM-1	L21	3 225/150	24.58	2L-1
MQ1	3 100/100	6.52	ACP-H1電機用 (別途工事)	L31	3 100/75	11.38	3L-1
EV	3 50/50	6.0	エレベータ	L32	3 225/150	25.91	3L-2
PV	3 100/100 (ELCB 逆接続)		パワーコンディショナ (別途工事)		3 100/100		予備
			予備		3 100/100		予備
					2 50/20		LGR
					2 50/20		室内電線

低圧動力盤

低圧電灯盤

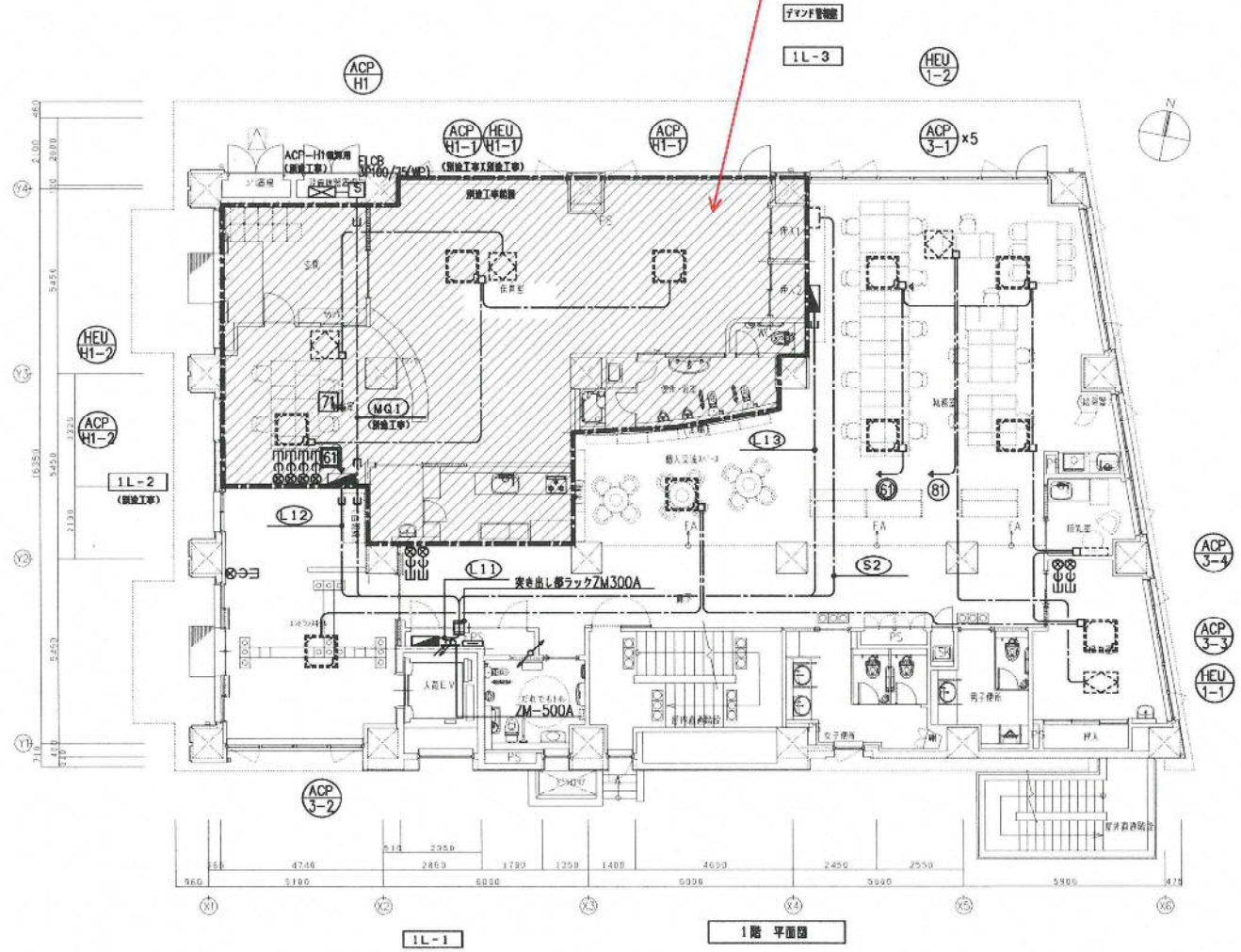
※: 開閉器の1次側に積算電力計 (検定付 パルス発信器付) を設置

電灯及び動力設備については、小規模保育事業所に係る部分については、キュービクルの開閉器より2次側 (開閉器は含まない) を事業者が整備すること。

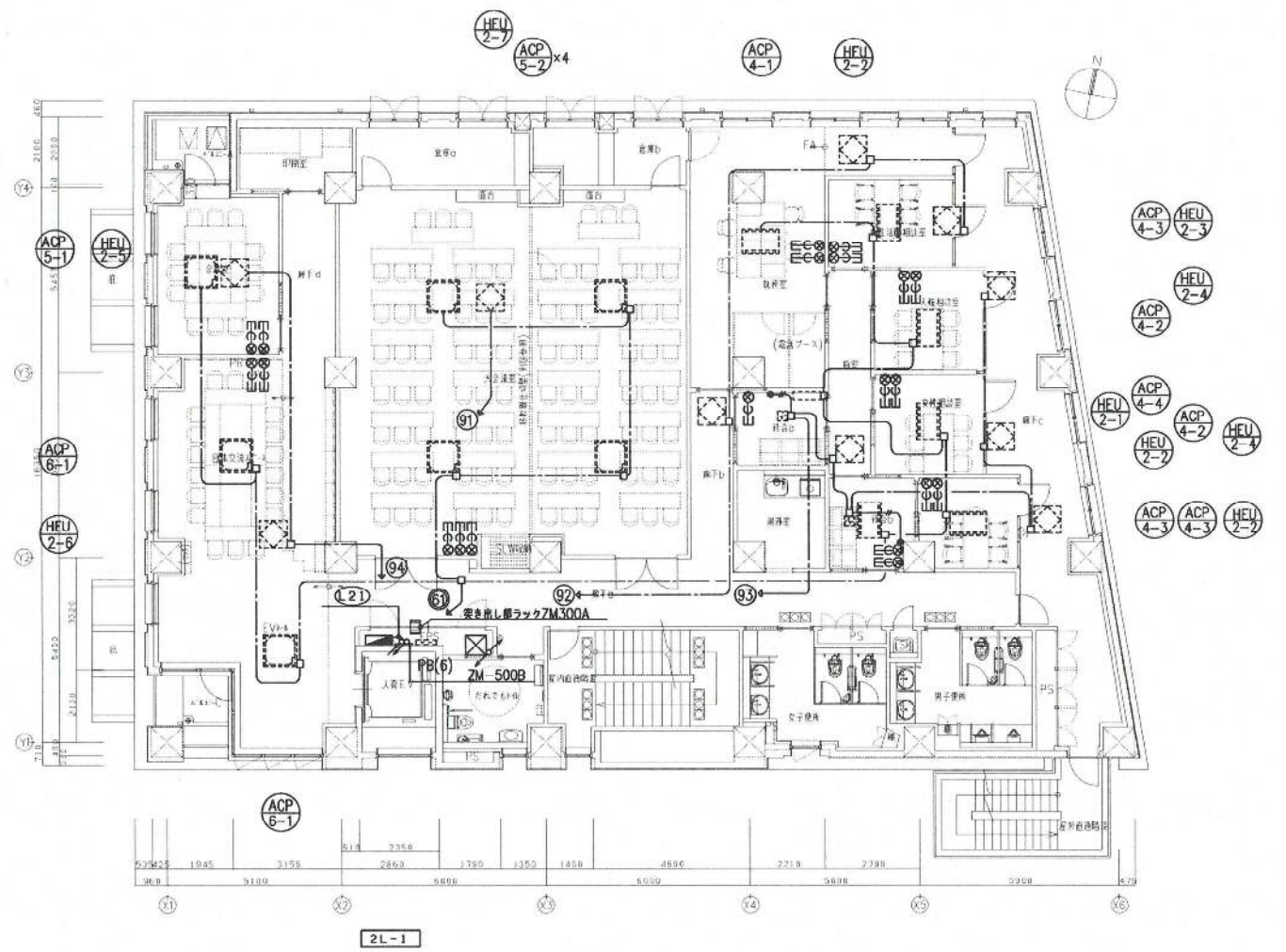
小規模保育事業所部分の電気容量は、動力は6.52kW、電灯は6.30KVA以下とする。

小規模保育事業所部分の記載は、整備の例を示したものである。
 但し、市工事範囲に係る配線等については、市が整備するものとする（詳細については、市と協議を行うこと）。

配線NO	器具名 (FROM)	機器NO(TO)	電線、ケーブル	管径	電線管	
(MQ1)	キュービクル	ACP-H1	EM-CET14	E5.5	φ28	(別設工事)
(S2)	キュービクル	アマンダ管継ぎ	付属ケーブル		φ28	



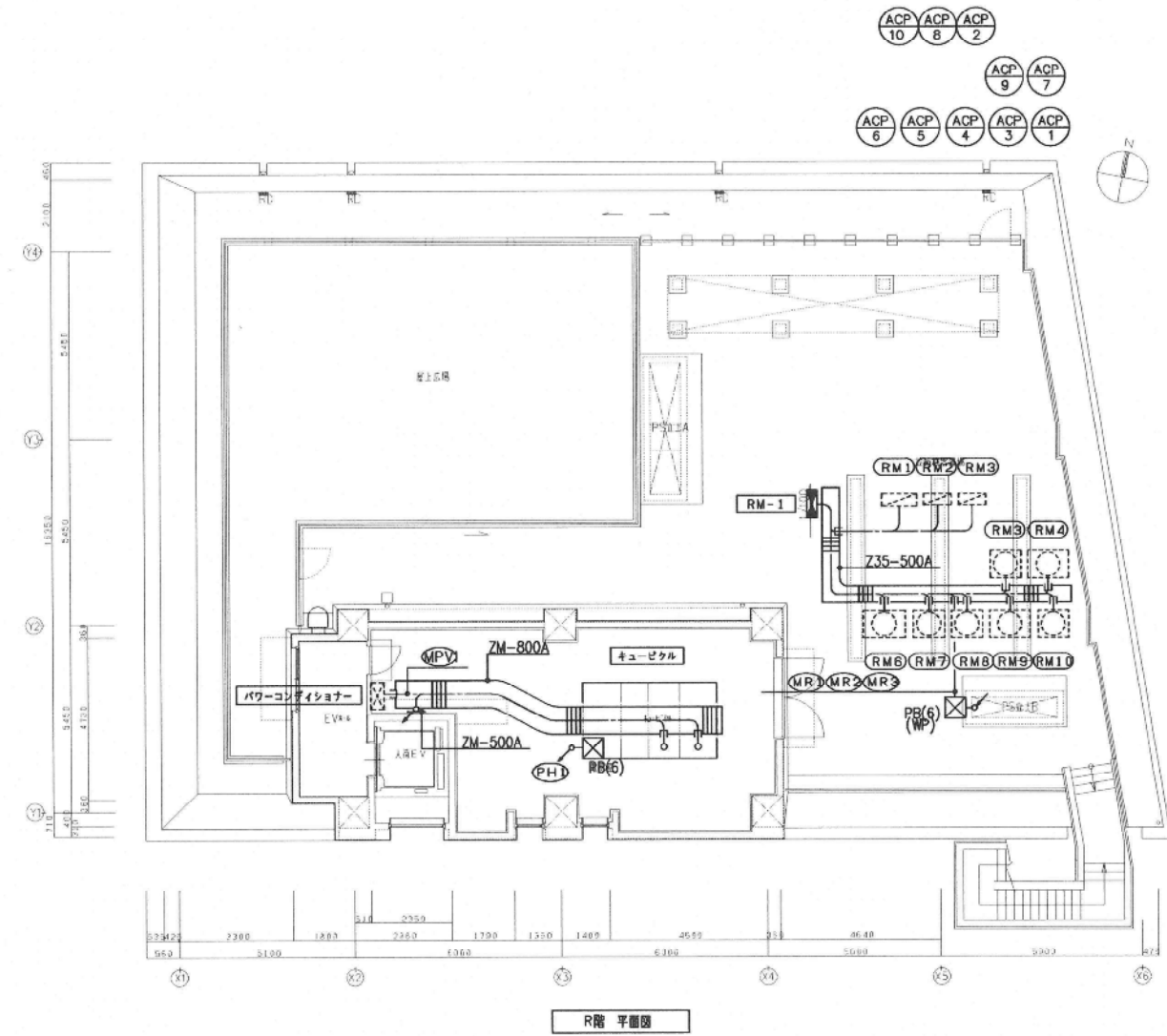
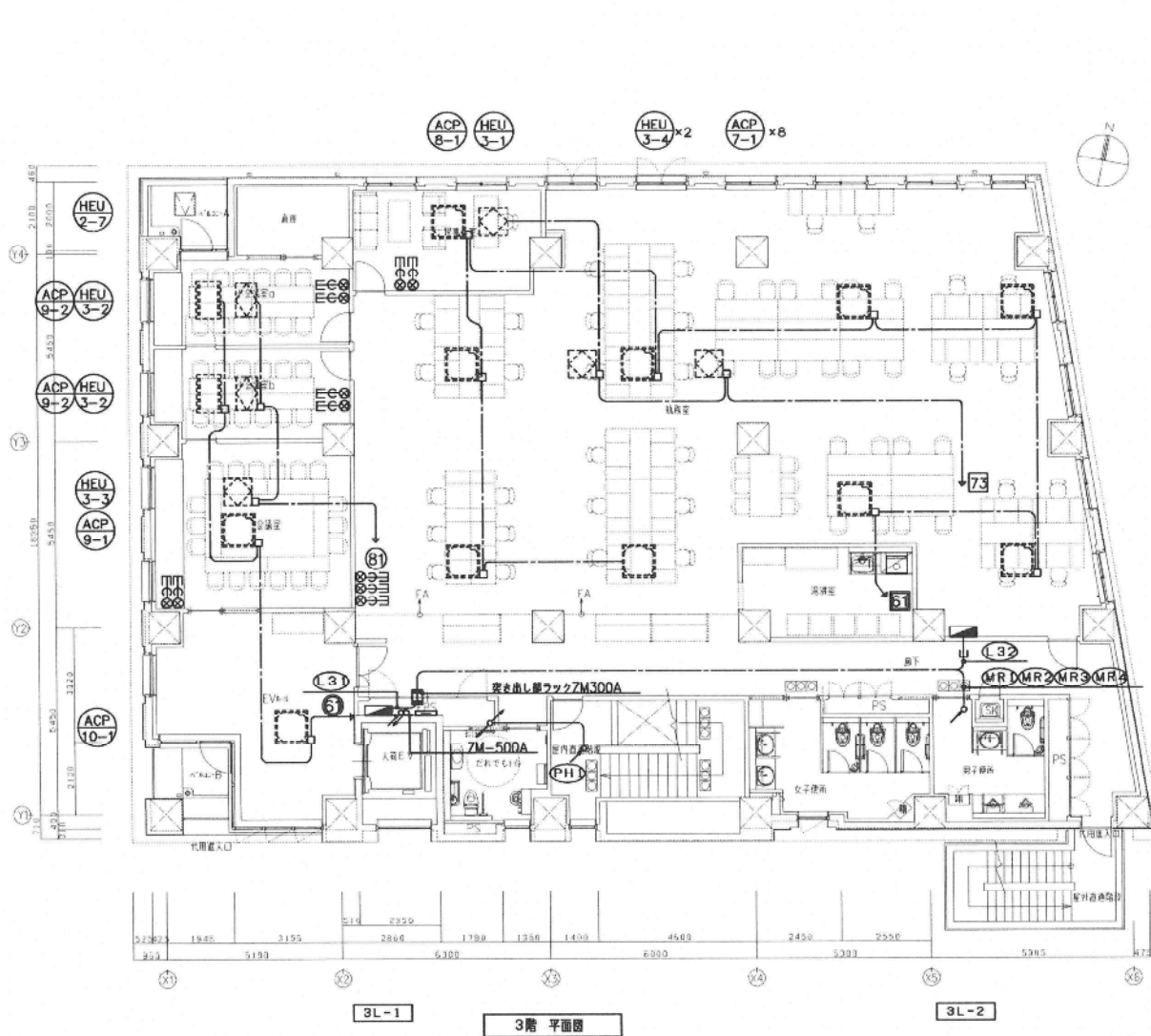
1階 平面図



2階 平面図

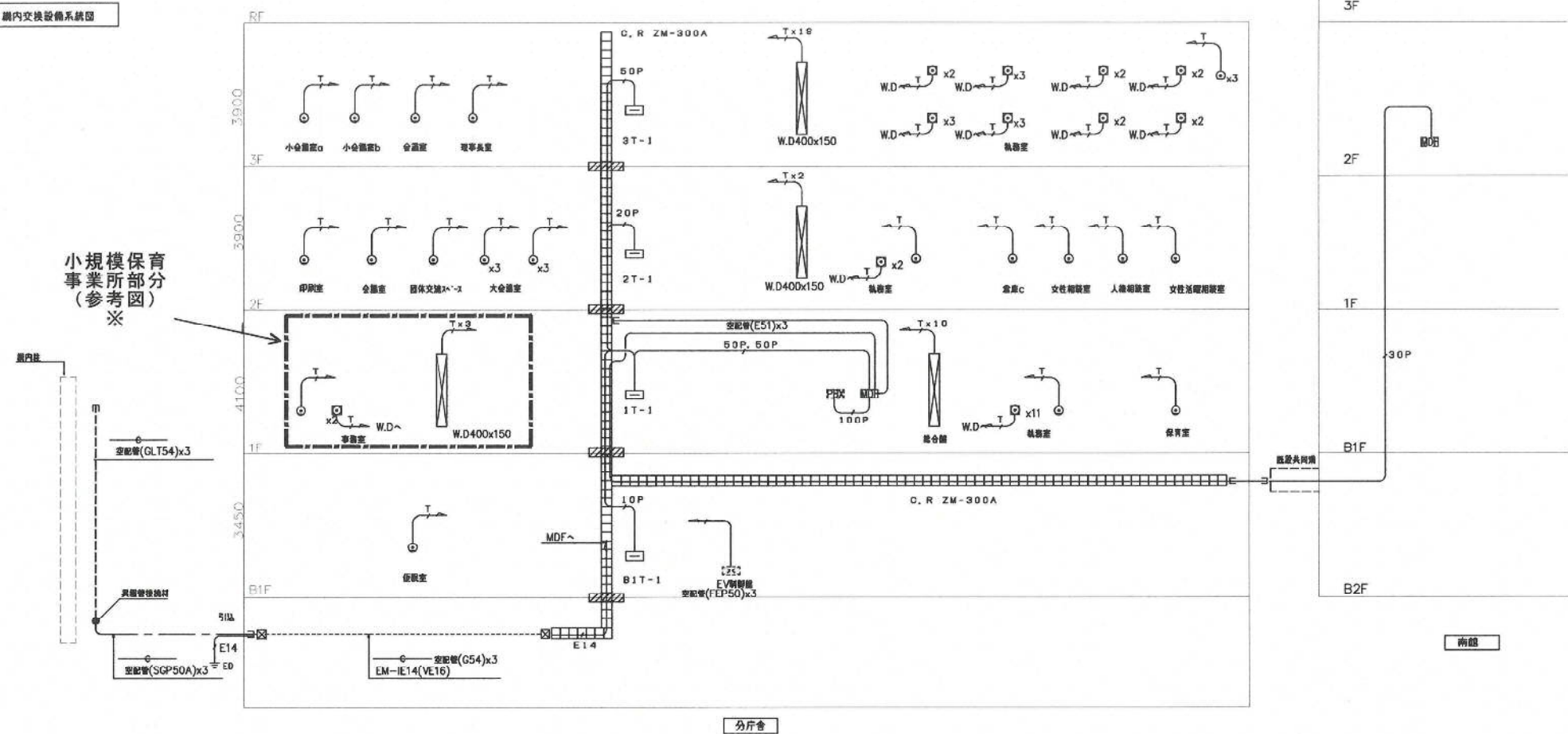
動力配線リスト

配線NO	配線名 (FROM)	機器NO(TO)	電線、ケーブル	巻地線	電線径	
					GP	F2
RM1	RM-1	ACP-10	EM-CE3, 5-20	E1.6	22	24
RM2	*	ACP-8	EM-CE3, 5-30	E1.6	22	24
RM3	*	ACP-2	EM-CE3, 5-20	F1.6	22	24
RM4	*	ACP-8	EM-CET14	E5.5	28	38
RM5	*	ACP-7	EM-CET22	E5.5	36	38
RM6	*	ACP-6	EM-CE8-30	E5.5	28	24
RM7	*	ACP-5	EM-CET22	E5.5	36	38
RM8	*	ACP-4	EM-CE8-30	E5.5	28	24
RM9	*	ACP-3	EM-CET38	E5.5	42	38
RM10	*	ACP-1	EM-CE8-30	E5.5	28	24



別紙図面 1 2
(分庁舎 幹線動力設備 3・R階配線図)

構内交換機系統図



凡例

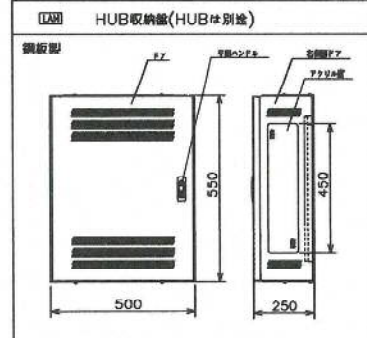
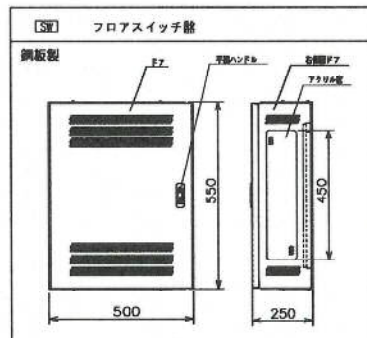
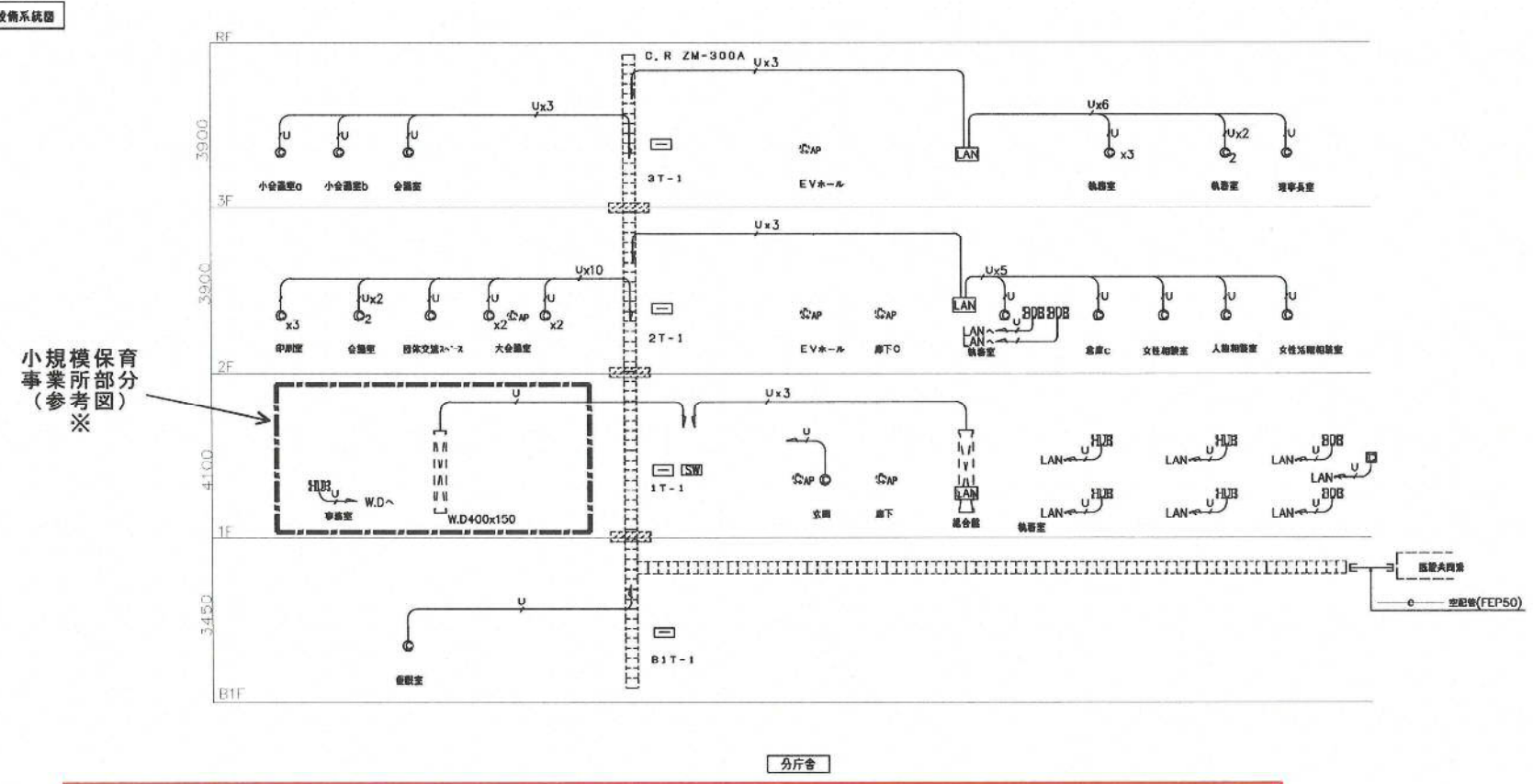
記号	名称	備考
☐	配線端子盤	
☐	本館配線箱	
☐	電話交換機	別館工事
⊙	電話アクトレット 8番4芯x1	壁付
⊙	電話アクトレット 8番4芯x1	床付
⊙	電話アクトレット 8番4芯x1	OA用
▨	防火区画貫通処理	ケーブルラック用
▨	配線ダクト(鋼製)	

- 注記
- 特記なき配線距離は下記による。
 1.0P EM-TKIEE 0, 4-2P (PF16)
 2.0P EM-TKEEO, 5-10P (PF22)
 3.0P EM-TKEEO, 5-20P (PF28)
 4.0P EM-TKEEO, 5-30P (PF28)
 5.0P EM-TKEEO, 5-50P (E39)
 10.0P EM-TKEEO, 5-100P (E51)
 - 天井内及びOAフロア内はケーブルを吊り下げる。
 - ケーブルの立上げ、立下げは保護管にて施工すること。
 - 防火区画を貫通する箇所は、防火区画貫通処理(国土交通大臣認定工事)にて施工すること。

端子数リスト

	TEL	LAN	TV	会議	明器	白火電	予備SP	仕番
MDF	100P+保安管SP	—	—	—	—	10P	—	島合線用
B1T-1	10P	スイッチングHUBスペース	TV機器設置スペース	10P	—	10P	10P	壁掛型
1T-1	80P	スイッチングHUBスペース	TV機器設置スペース	30P	10P	10P	10P	壁掛型
2T-1	20P	スイッチングHUBスペース	TV機器設置スペース	20P	10P	10P	10P	壁掛型
3T-1	50P	スイッチングHUBスペース	TV機器設置スペース	10P	10P	10P	10P	壁掛型

構内情報通信系統図



凡例

記号	名称	備考
[S7]	フロアスイッチ盤	HUBは別館工事
[S8]	HUB収納箱(HUBは別館)	別館工事
☐	HUB	
⊙	情報アクトレット 8番8芯x1 Cat6	壁付
⊙	情報アクトレット 8番8芯x1 Cat6x2	壁付
⊙	情報アクトレット 8番8芯x1 Cat6	床付
⊙	情報アクトレット 8番8芯x1 Cat6	OA用
⊙	無線LANアクセスポイント	機器は別館工事

- 注記
- 特記なき配線距離は下記による。
 U EM-UTPO, 5-4P Cat6 (PF16)
 Ux2 EM-UTPO, 5-4P Cat6x2 (PF16)
 Ux3 EM-UTPO, 5-4P Cat6x3 (PF16)
 Uxn EM-UTPO, 5-4P Cat6xn
 - 天井内及びOAフロア内はケーブルを吊り下げる。
 - ケーブルの立上げ、立下げは保護管にて施工すること。
 - 防火区画を貫通する箇所は、防火区画貫通処理(国土交通大臣認定工事)にて施工すること。

※小規模保育事業所部分の電話設備、情報通信設備、テレビ設備については事業者が各通信会社と契約のうえ整備することとし、その際、引き込みについては建屋南東部の予備配管のうち1本を使用可能とする。

