

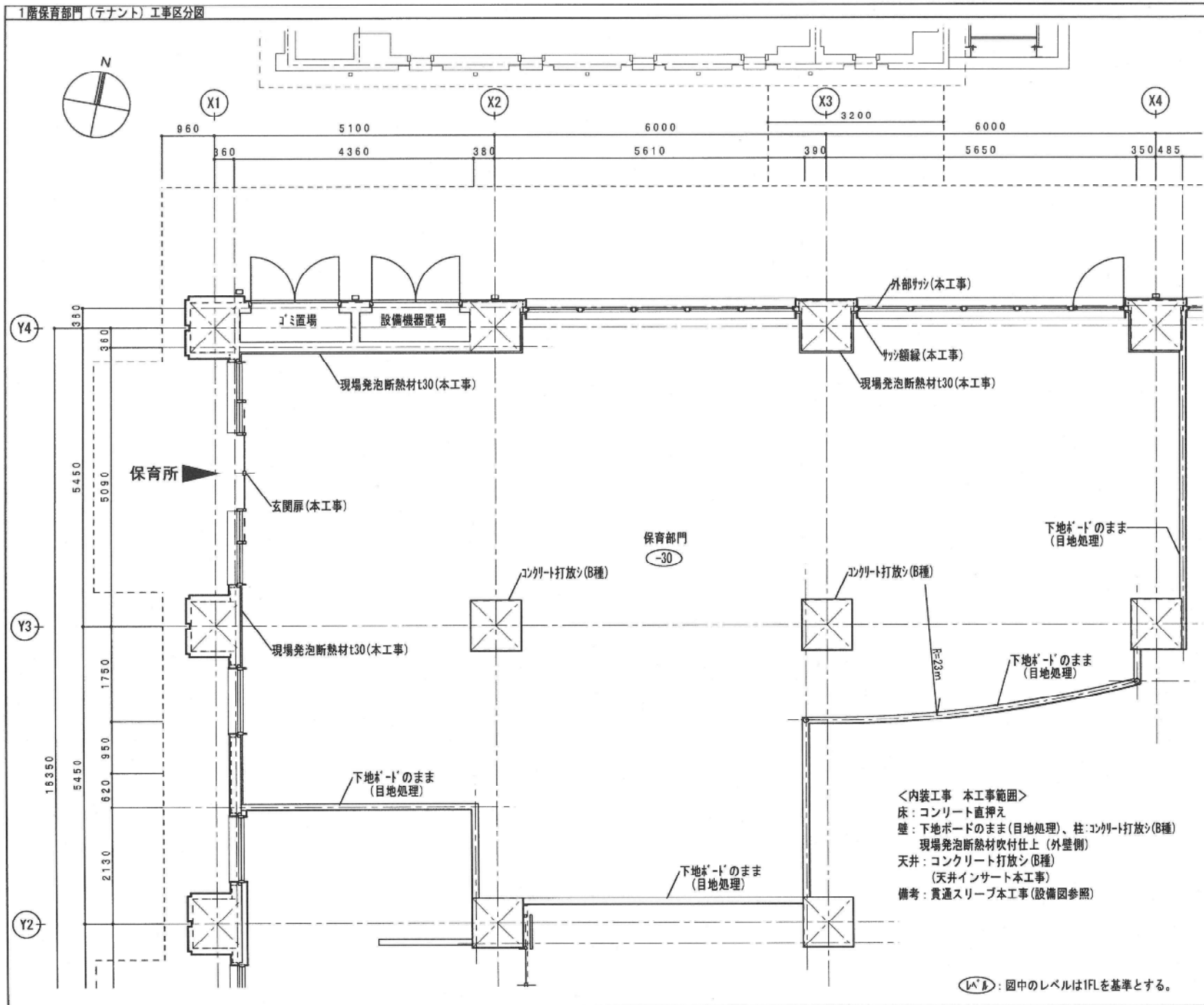
小規模保育事業所部分の図示は、
整備の例を示したものである。

図面は市工事に係る図面であり、図中の「本工事」は市工事を指す（以下、共通）。

①：図中のレベルは1FL (TP+11.16) を基準とする。
 ○○：喚起用点字タイルを示す。
 ⊙：消火器BOXを示す。

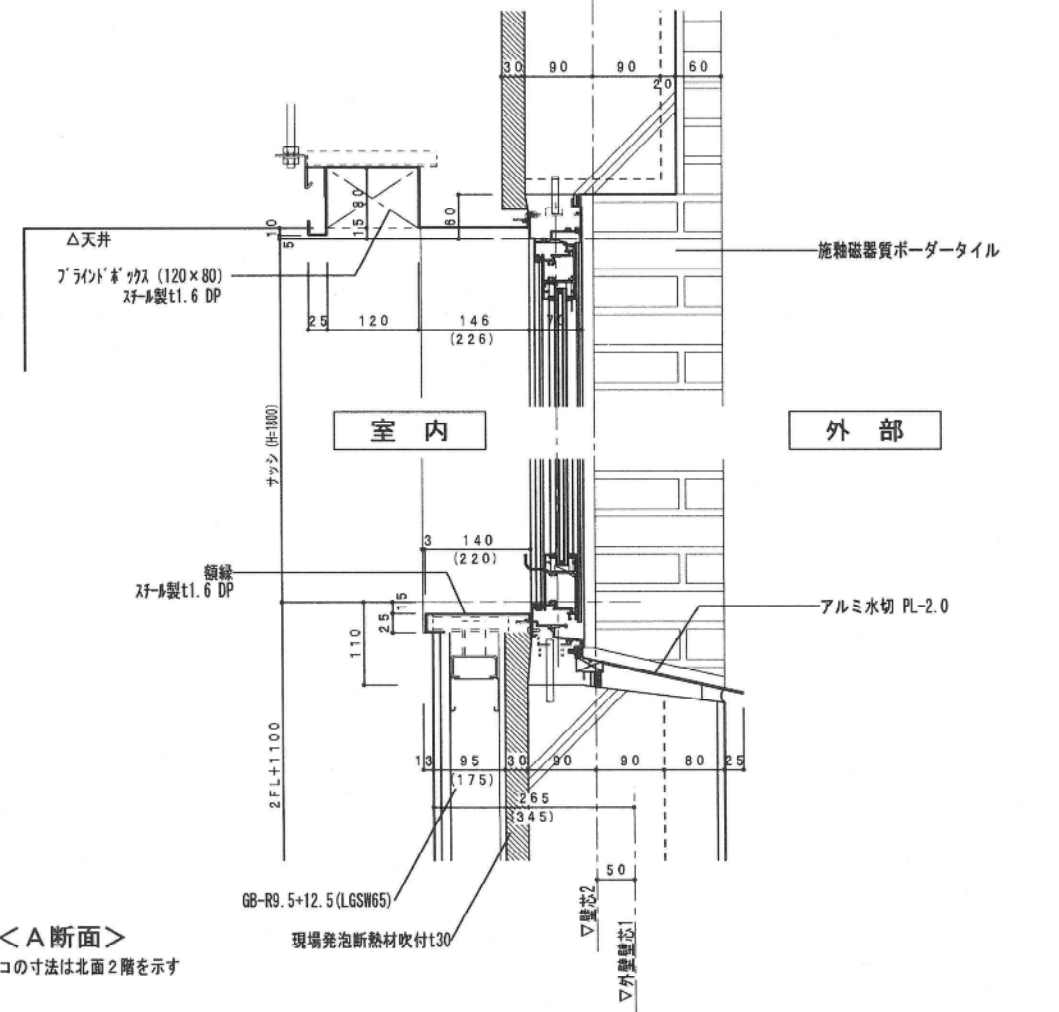
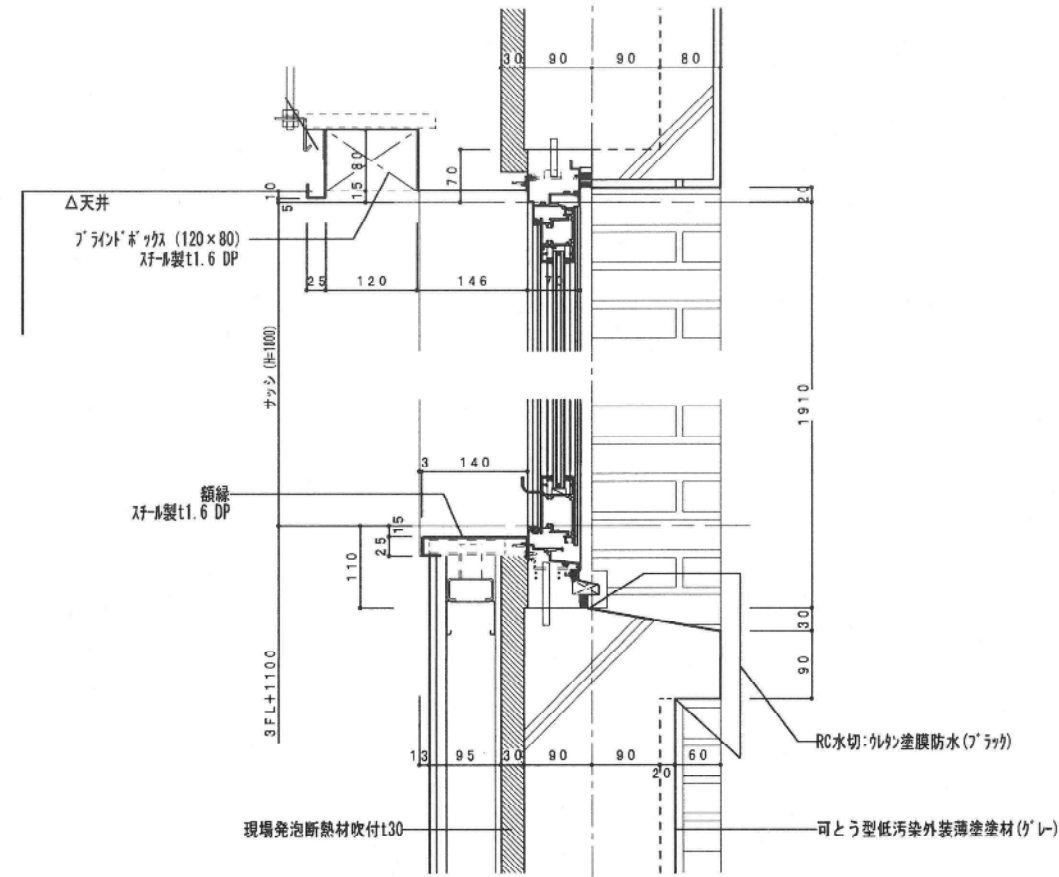
別紙図面 1
 (分庁舎 1階平面詳細図)

FA: 7リ-7リを示す

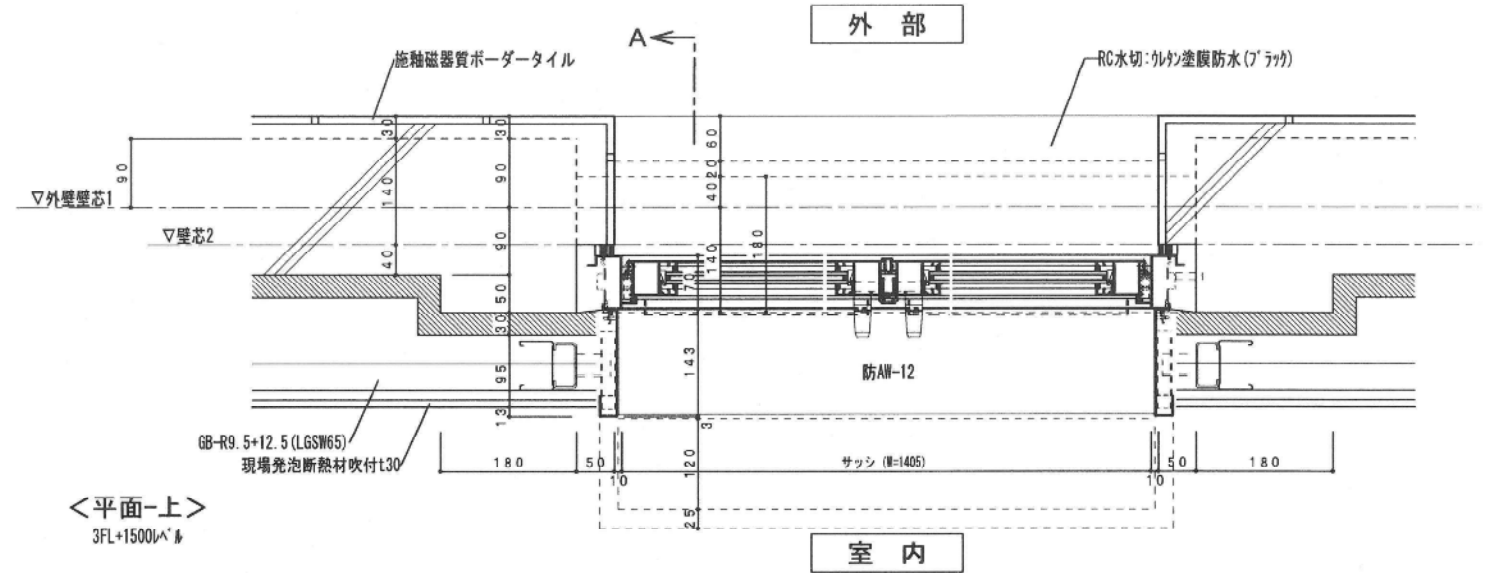


別紙図面2
 (分庁舎 小規模保育事業所部分
 工事区分図)

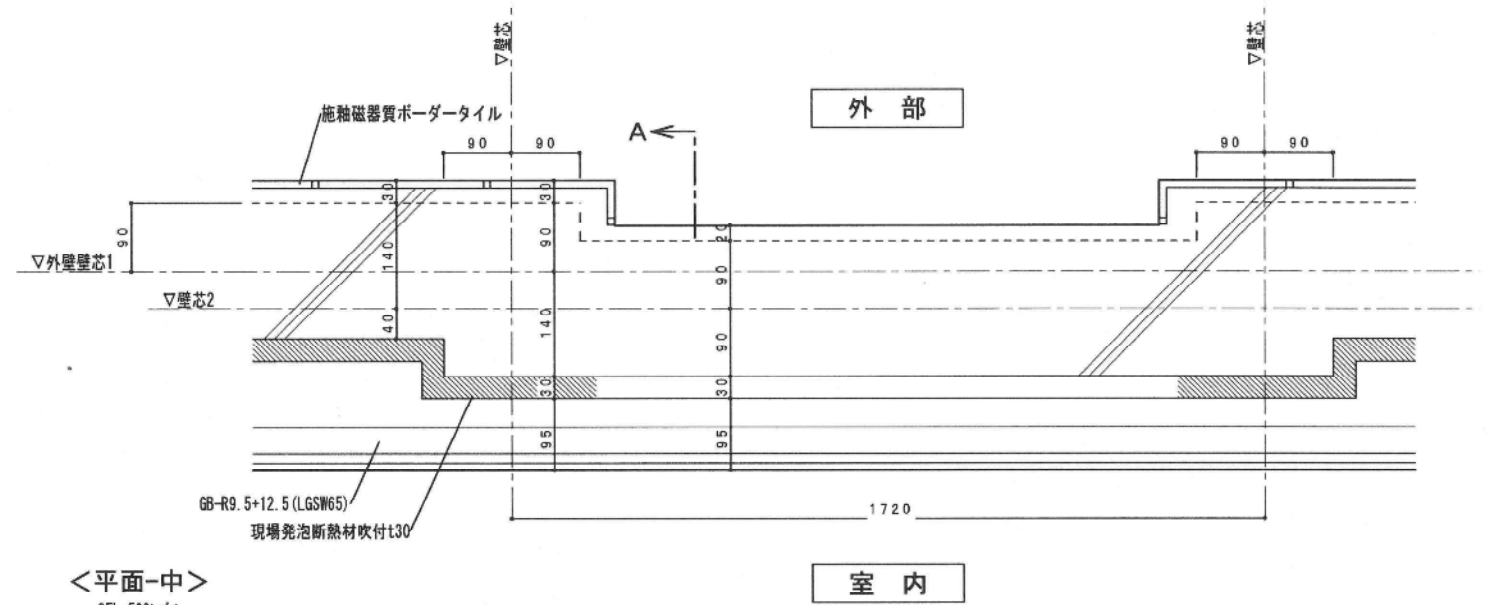
北面・西面 外部サッシ廻り詳細図 (アルミサッシは両開き窓を示す)



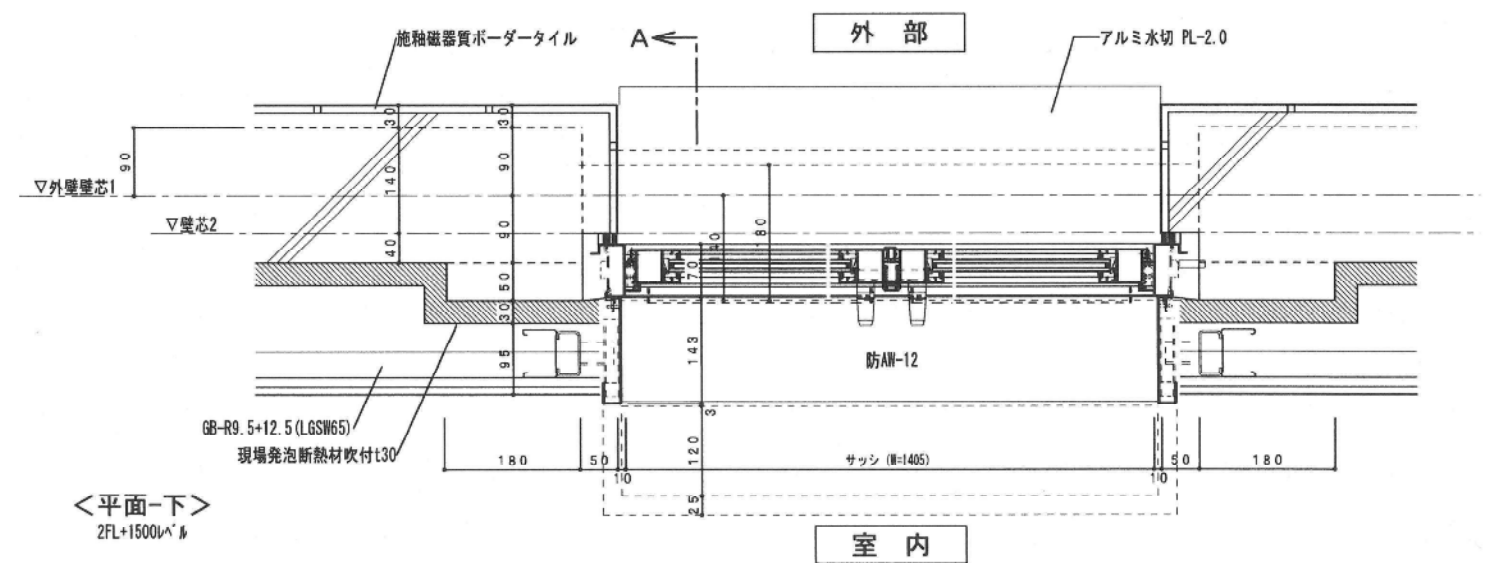
< A断面 >
※カッコの寸法は北面2階を示す



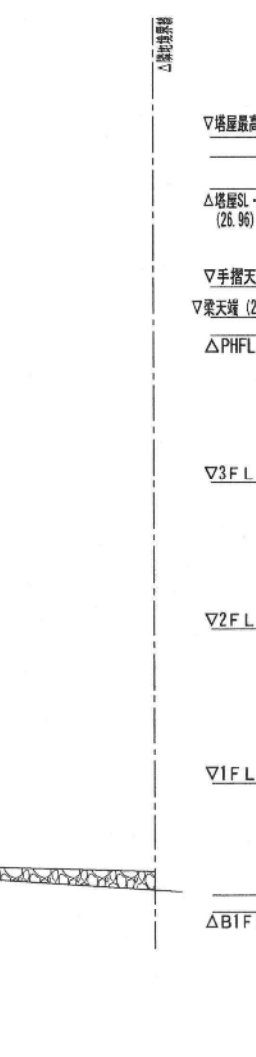
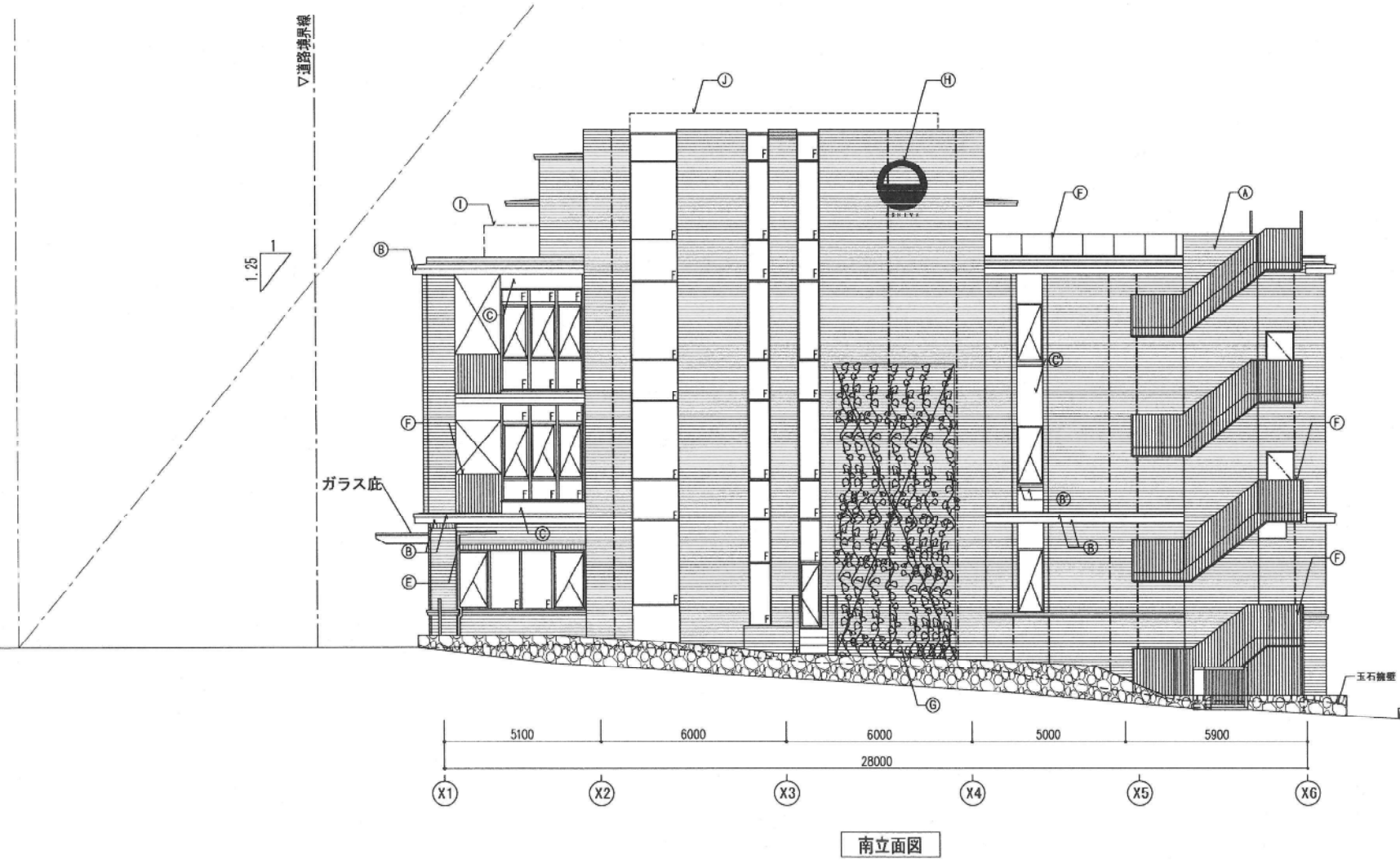
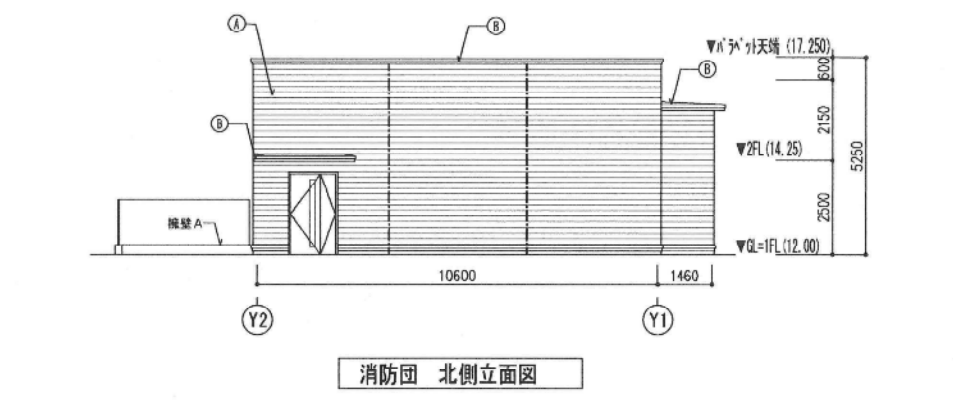
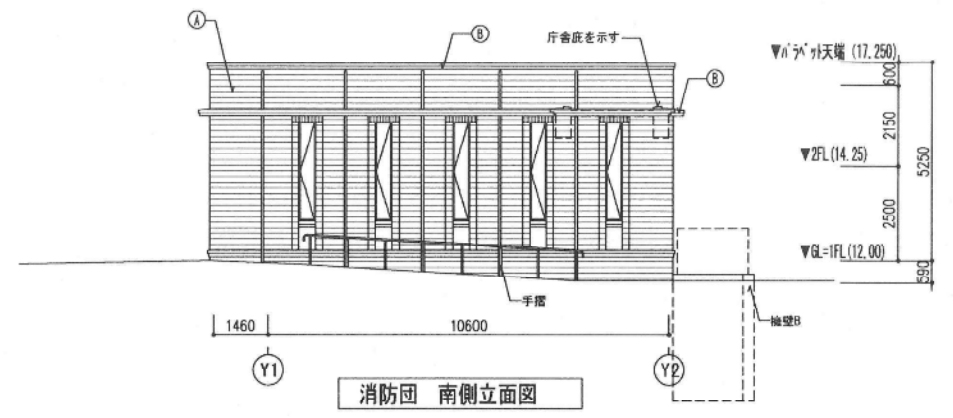
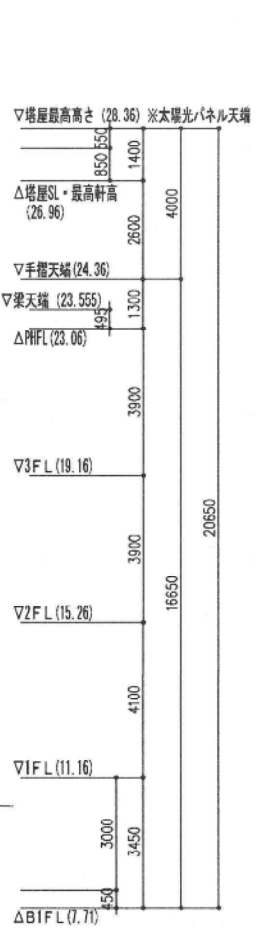
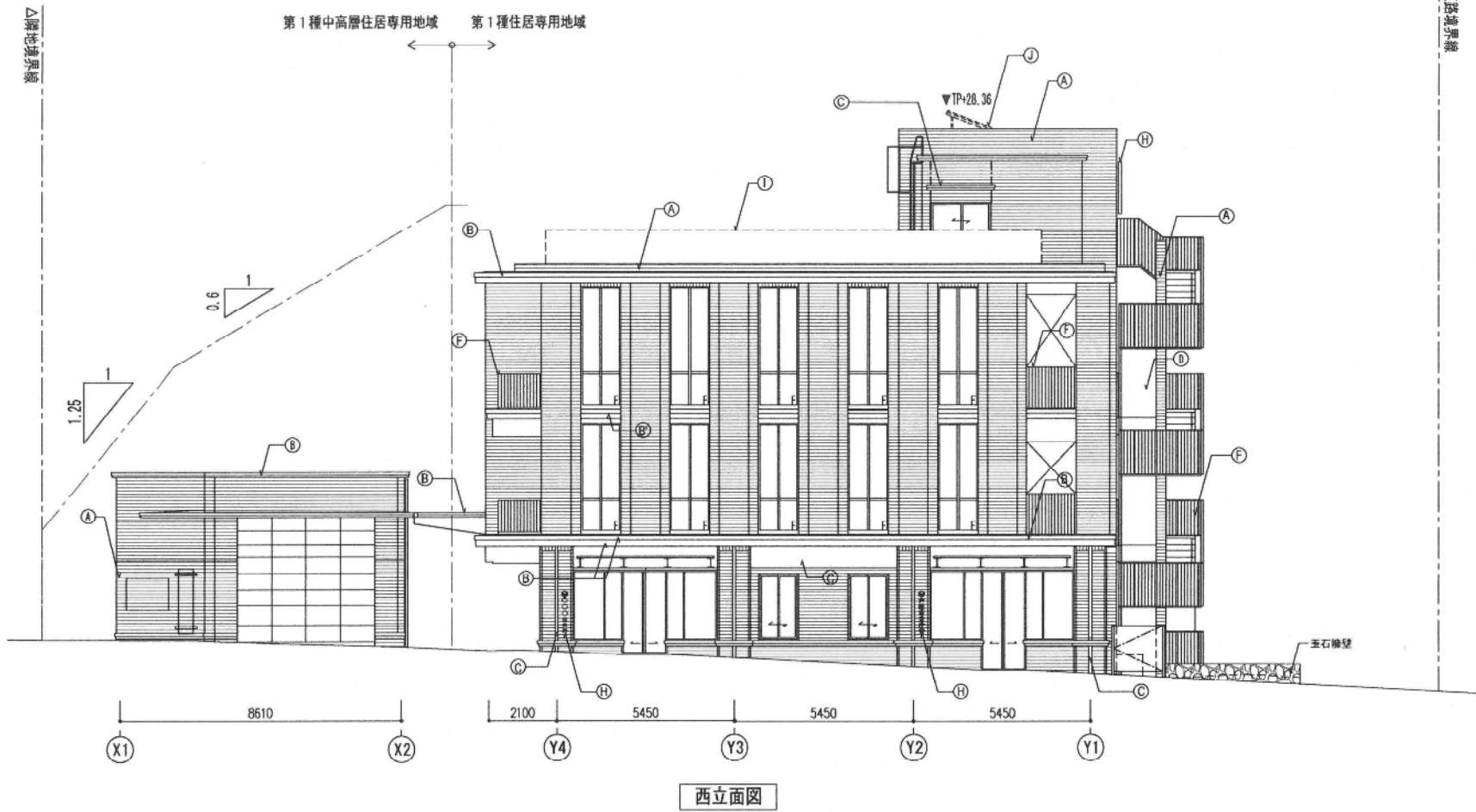
< 平面-上 >
3FL+1500レベル



< 平面-中 >
3FL+5000レベル



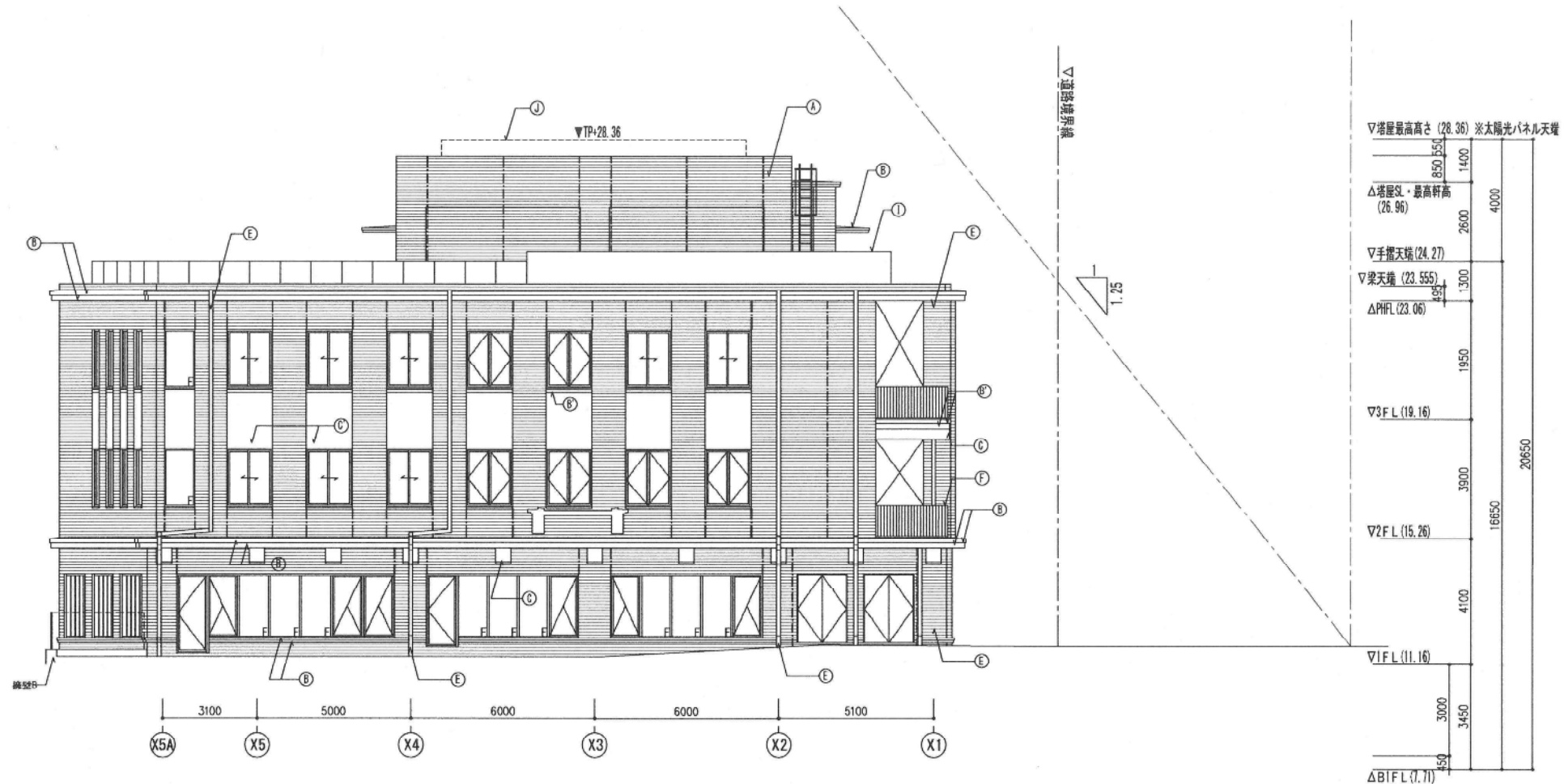
< 平面-下 >
2FL+1500レベル



凡例	
(A)	施軸磁器質ポードーグタイル
(B)	ウレタン塗膜防水 (ブラック)
(C)	ウレタン塗膜防水 (グレー)
(D)	可とう型低汚染外装薄塗塗材 (ブラック)
(E)	可とう型低汚染外装薄塗塗材 (グレー)
(F)	浸透性撥水剤
(G)	縦樋: アルミバンドレス 角型 (ステンカラー)
(H)	手摺: スチールFB-9×50 溶融亜鉛メッキリン酸処理 (ブラック)
(I)	壁面緑化システム
(J)	サイン (サイン詳細図 参照)
(K)	手摺: メッシュフェンス
(L)	太陽光パネル (別途工事)

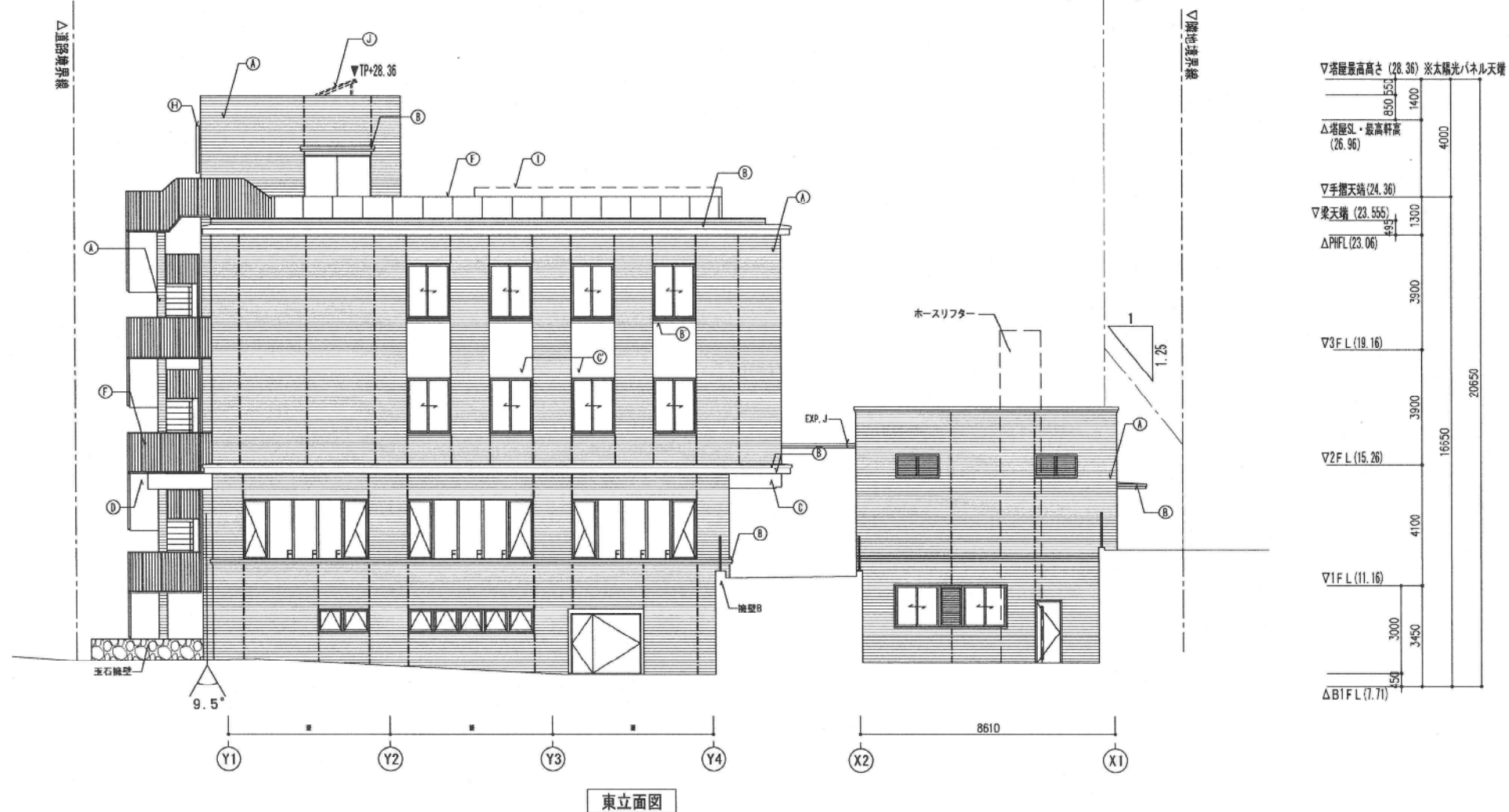
凡例	仕様
---	誘発目地を示す

別紙図面4
(分庁舎他 立面図 (1))



北立面図

第1種住居専用地域 第1種中高層住居専用地域



東立面図

凡例	
(A)	施軸磁器質ボーダータイル
(B)	ウレタン塗膜防水 (ブラック)
(C)	ウレタン塗膜防水 (グレー)
(D)	可とう型低汚染外装薄塗塗材 (ブラック)
(E)	可とう型低汚染外装薄塗塗材 (グレー)
(F)	浸透性撥水剤
(G)	繊維: アルミバンドレス 角型 (ステンカラー)
(H)	手摺: スチールFB-9×50 溶融亜鉛メッキリン酸処理 (ブラック)
(I)	壁面緑化システム
(J)	サイン (サイン詳細図 参照)
(K)	手摺: メッシュフェンス
(L)	太陽光パネル (別途工事)

凡例	仕様
-----	誘発目地を示す