

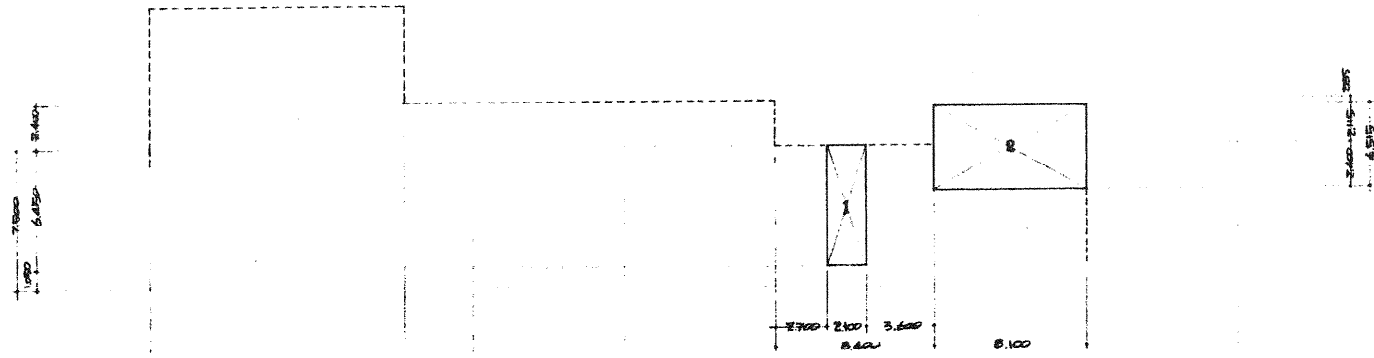
# 芦屋市立朝日ヶ丘幼稚園新築工事

図面番号	図面名称	縮尺
A01	特記仕様書 建築概要	
A02	求積図 面積表	1:200
A03	仕上表	
A04	附近見取図 配屋図	1:6000 1:200
A05	地1階平面図	1:100
A06	1階平面図	1:100
A07	2階平面図	1:100
A08	屋根伏図	1:100
A09	立面図	1:100
A10	断面図	1:100
A11	地1階・1階天井伏図	1:100
A12	2階天井伏図	1:100
A13	天井図 1	1:20
A14	天井図 2	1:20
A15	N01 階段詳細図	1:50
A16	N02 階段詳細図	1:50 1:20
A17	平面詳細図・展開図 (採光室)	1:50 1:20
A18	平面詳細図・展開図 (遊戯室)	1:50
A19	平面詳細図・展開図 (管理室)	1:50
A20	展開図 (管理室)	1:50
A21	平面詳細図・展開図 (乗折・手洗)	1:50 1:20
A22	建具表 1	
A23	建具表 2	
A24	床伏図	1:100
A25	外構図	1:100
A26	外構詳細図	1:50 1:20
A27	敷地造成図 1	1:200
A28	敷地造成図 2	1:200 1:30
B01	基礎伏図 基礎・地中壁・リブ・基礎梁	1:200 1:40
B02	B階壁・1階伏図 軸組図	1:200
B03	1階壁・2階伏図 梁断面・壁リブ	1:200 1:30
B04	2階壁・屋根伏図 VOIDスラブ・仕口補強図	1:200 1:30
B05	T1・T2 階壁詳細図 スロープ配筋詳細図	1:50
B06	VOID 制付図	1:50
B07	③及⑧ 配筋詳細図	1:50

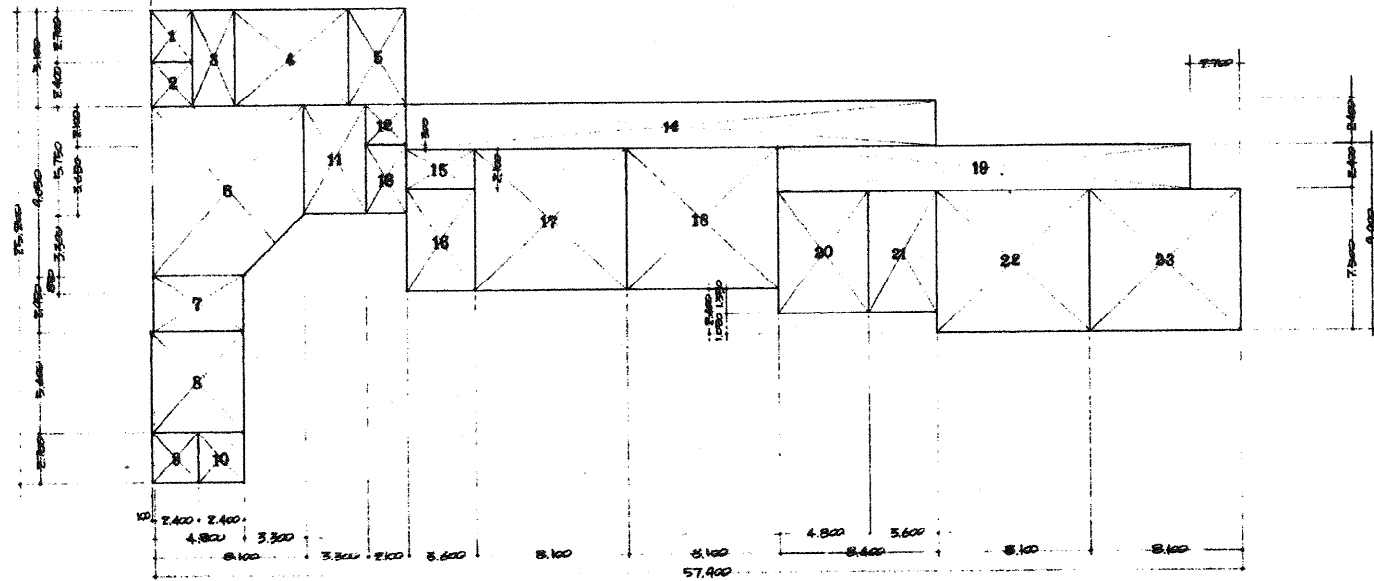
## 【注意事項】

1. 本図面は「芦屋市立朝日ヶ丘幼稚園新築工事」に係る図面であり、現況と異なることがあります。
2. 本図は平成30年度幼保連携型認定こども園設置運営事業者の募集に係る参考資料であり、他の目的での使用や、加工、転載等を行わないでください。
3. 図中の縮尺については、印刷用紙のサイズ等により異なりますのでご注意ください。

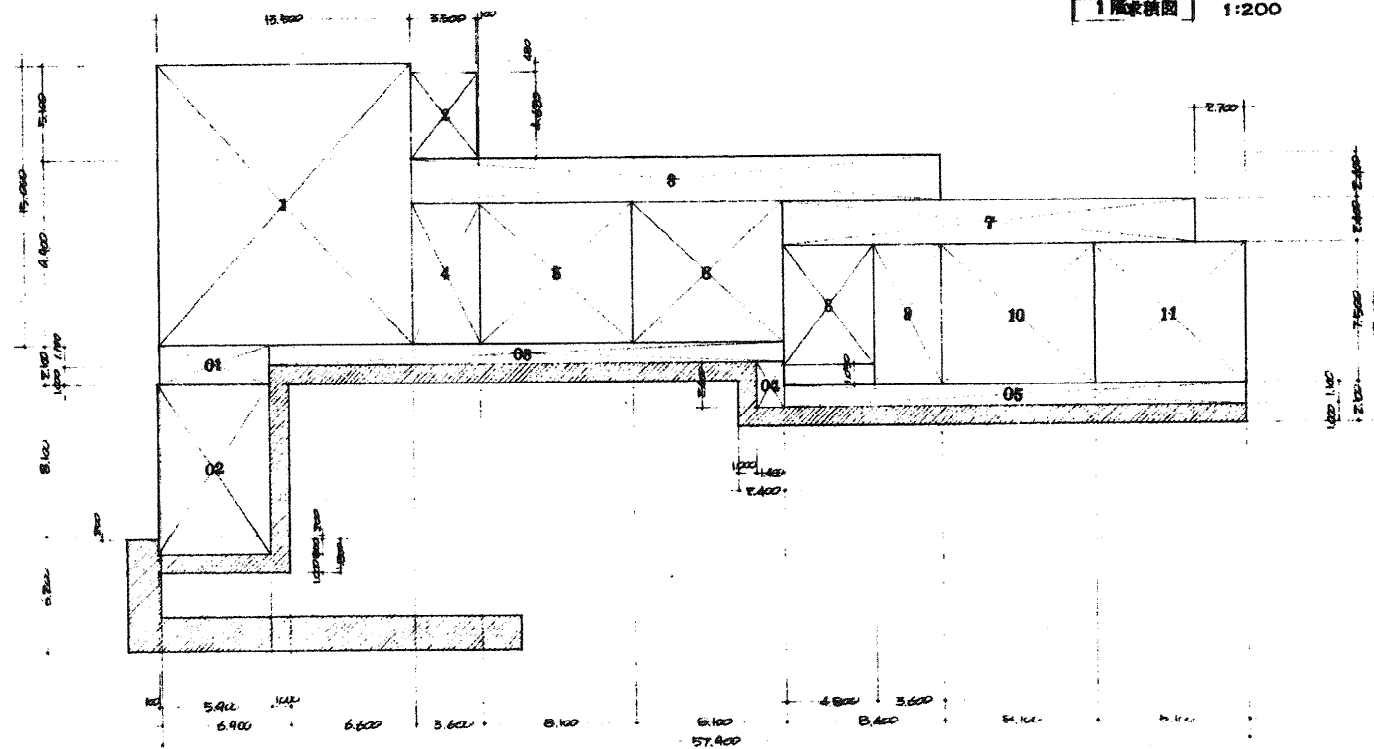




1階床面積計測式 1:200



1階床面積計測式 1:200



2階床面積計測式 1:200

1階床面積計測式

1	2.100 × 6.450	=	13.545
2	8.100 × 4.515	=	36.5715
計			50.1165

1階床面積計測式

1	2.250 × 2.700	=	6.075
2	2.250 × 2.400	=	5.400
3	2.250 × 5.100	=	11.475
4	6.000 × 5.100	=	30.600
5	3.000 × 5.100	=	15.300
6	8.100 × 4.050 - 3.300 × 3.300	=	62.415
7	4.800 × 2.450	=	14.160
8	4.400 × 5.400	=	26.460
9	2.500 × 2.700	=	6.750
10	2.400 × 2.700	=	6.480
11	3.300 × 5.750	=	18.975
12	2.100 × 2.100	=	4.410
13	2.100 × 3.650	=	7.665
14	28.200 × 2.400	=	67.680
15	3.600 × 2.100	=	7.560
16	3.600 × (7.500 - 2.100)	=	19.440
17	8.100 × 7.500	=	60.750
18	17 = 5/2	=	60.750
19	(24.600 - 2.700) × 2.400	=	52.560
20	4.800 × (7.500 - 1.050)	=	30.460
21	3.600 × (7.500 - 1.050)	=	23.22
22	17 = 5/2	=	60.75
23	5/2	=	60.75
計			666.585

2階床面積計測式

1	13.500 × 15.000	=	202.500
2	3.500 × 4.620	=	16.17
3	28.200 × 2.400	=	67.68
4	3.600 × 7.500	=	27.00
5	8.100 × 7.500	=	60.750
6	5 = 5/2	=	60.750
7	(24.600 - 2.700) × 2.400	=	52.560
8	4.800 × (7.500 - 1.050)	=	30.460
9	3.600 × 7.500	=	27.000
10	5 = 5/2	=	60.75
11	5/2	=	60.75
計			666.870

01	5.400 × 2.100	=	11.340
02	6.000 × (18.100 + 1.000)	=	54.600
03	27.400 × 1.100	=	30.140
04	1.400 × 2.400	=	3.360
05	24.600 × 1.100	=	27.060
計			127.500

面積表

建築面積	794.420	240.312
------	---------	---------

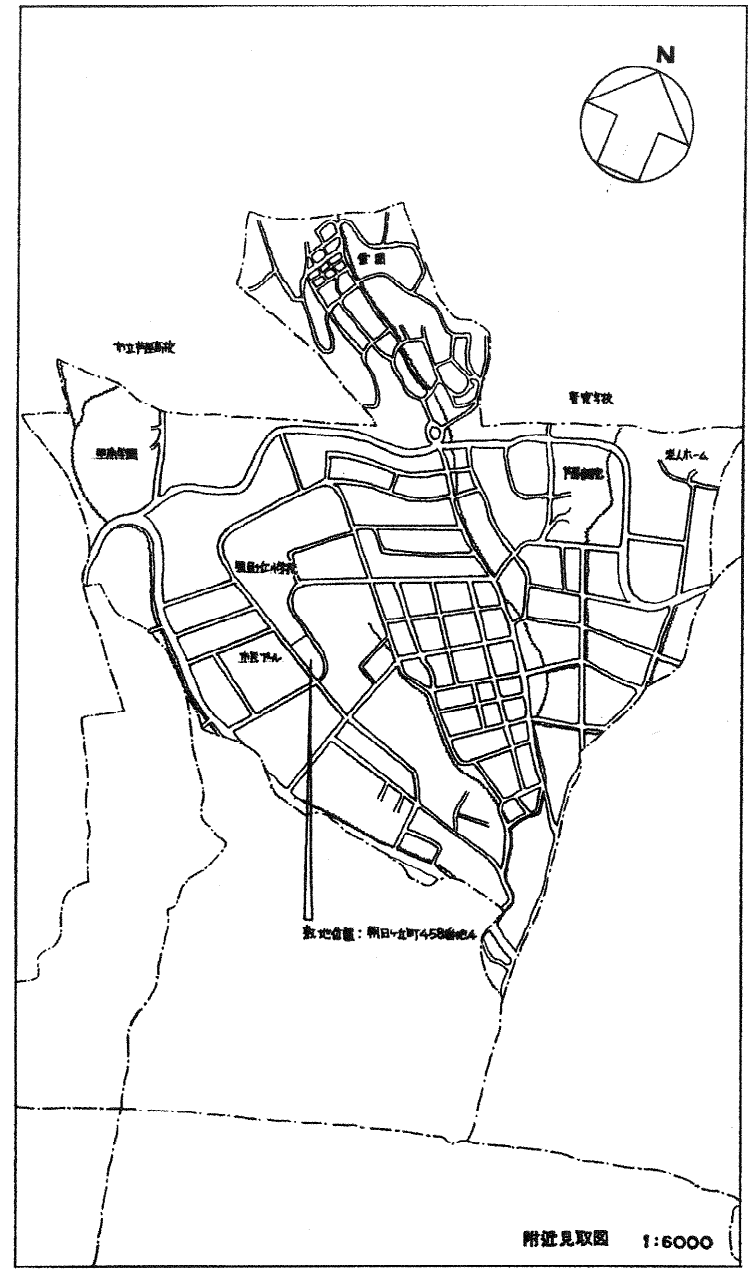
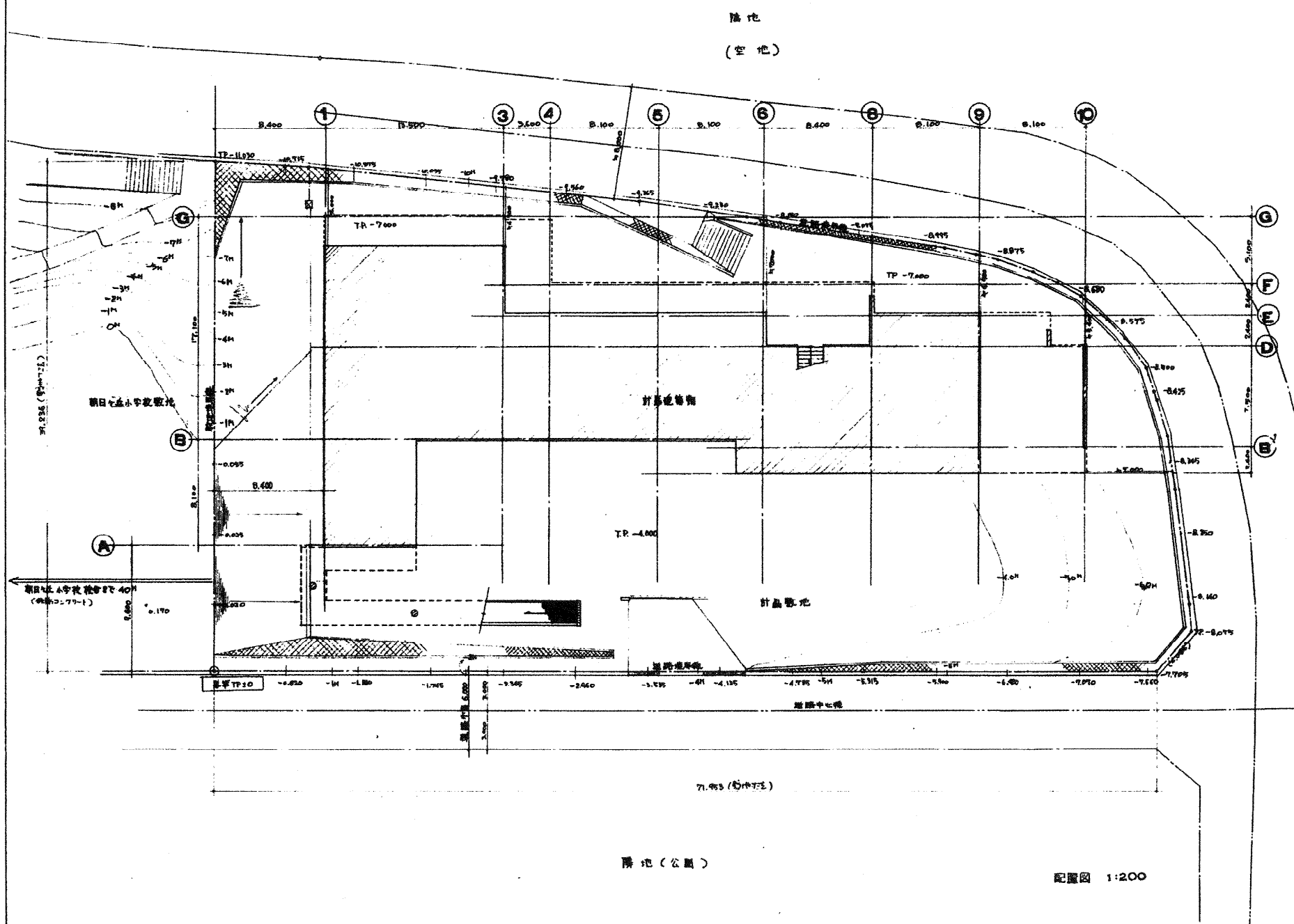
床面積	定額	50.1165	15.160
	1階	666.585	149.827
	2階	666.870	201.728
	合計	1377.5715	416.715

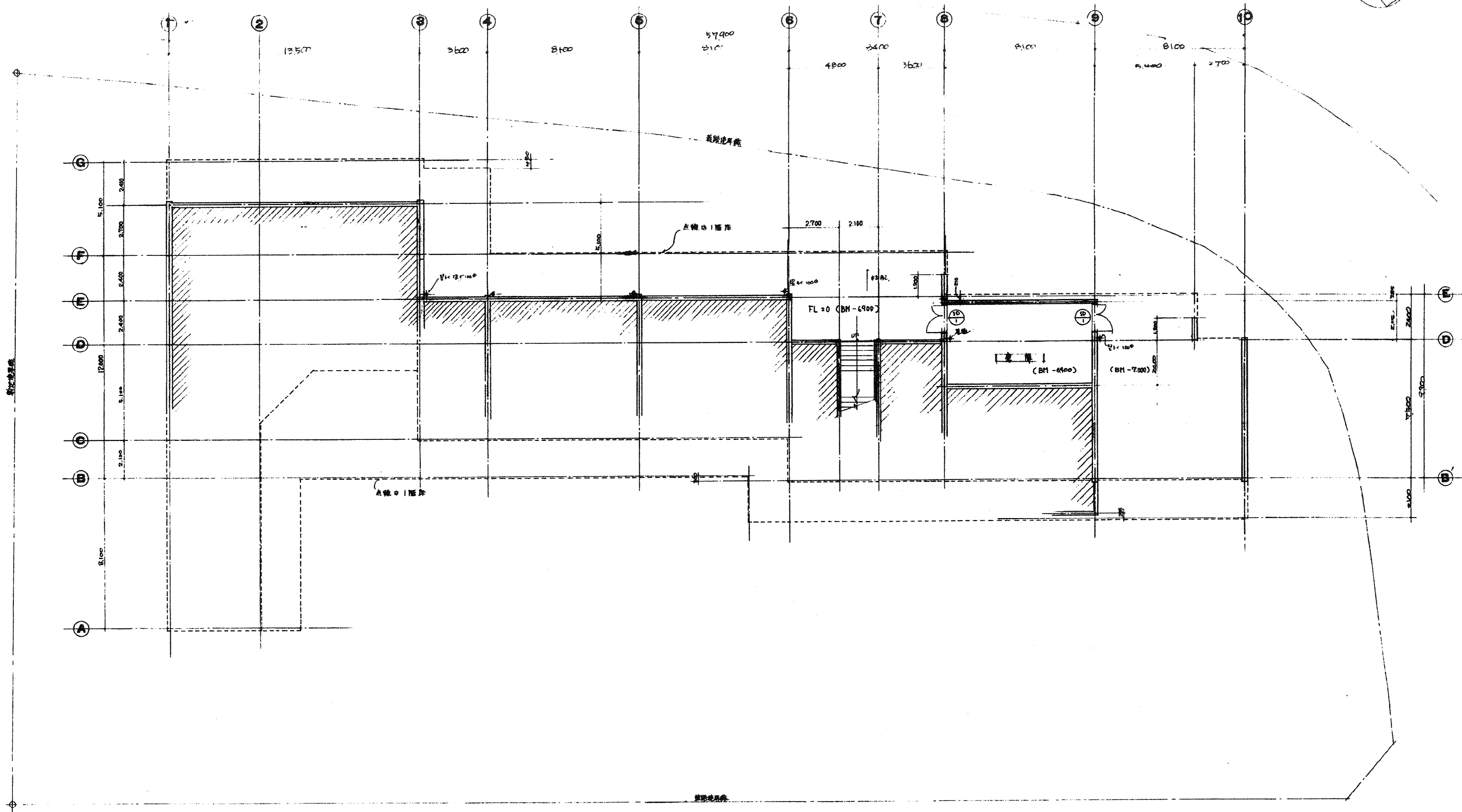
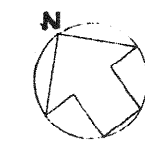
註：斜線部分、建築面積に含みません

階数	室名	床				巾木				壁				天井				備考
		下地	仕上	床高	仕上	下地	仕上	H	塗装	下地	仕上	塗装	下地	仕上	塗装	CH		
1階	NO.1 倉庫	RC	モルタル金コテ押工	FL±0	RC	モルタル金コテ押工	100		RC	ベニヤ板 2400×1200		RC	ベニヤ板 2400×1200		2,720	手摺 2400×1200 OP		
	NO.1 階段	RC	階上・階面共にモルタル金コテ押工 仕上 2400×1200		RC	合上 (ベニヤ)	90		RC	ベニヤ板 2400×1200	VP	RC	合上	VP	2,720			
1階	保育室	W	13モザイク707-①15MM	FL+70	RC	米 雑	90	OP	RC	モルタル金コテ押工 ラワンベニヤ⑤5MM ソフトカー貼 (掃帚板)	VP	RC	ベニヤ板コンクリート打放し ソフトカー貼 ⑤5MM		2,650	木製棚 掃帚板 カンテール取付板 120×21 米板 OP 電音札 (型カンテール付板 120×21 米板 OP)		
	職員室	W	合上	FL+70	RC	合上	90	OP	RC	モルタル金コテ押工	VP	RC	合上		2,500	電音札 (型カンテール付板 120×21 米板 OP)		
	会議室	RC	モルタル金コテ押工 仕上 2400×1200	FL±0	RC	合上	90	OP	RC	合上	VP	RC	合上		2,570	電音札 カンテール取付板 120×21 米板 OP (型カンテール付板)		
	応接室	RC	合上	FL±0	RC	合上	90	OP	RC	合上	VP	RC	合上		2,570	電音札 カンテール取付板 120×21 米板 OP (型カンテール付板)		
	保健室	W	13モザイク707-①15MM	FL+70	RC	合上	90	OP	RC	合上	VP	RC	合上		2,570	電音札 カンテール取付板 120×21 米板 OP (型カンテール付板)		
	保健室 2400	RC	磁器モザイクタイル 25° (水磨釉)	FL±0					RC	合上	VP	RC	合上		2,570	電音札 カンテール取付板 120×21 米板 OP (型カンテール付板)		
	更衣室	RC	磁器モザイクタイル 25°	FL±0	RC	米 雑	90	OP	RC	モルタル金コテ押工	VP	RC	ベニヤ板コンクリート打放し ソフトカー貼 ⑤5MM		2,570	電音札 カンテール取付板 120×21 米板 OP (型カンテール付板)		
	湯浴室	RC	合上	FL±0	RC	合上	90	OP	RC	合上	VP	RC	合上		2,570	電音札 カンテール取付板 120×21 米板 OP (型カンテール付板)		
	授乳室	W RC	タタキ 300 モルタル金コテ押工	FL+50 FL±0	RC	タタキ モルタル金コテ押工 (目地合)	90		RC	合上	VP	RC	合上		2,420	電音札 カンテール取付板 120×21 米板 OP (型カンテール付板)		
	給食室	RC	磁器モザイクタイル 150角貼	FL±0	RC	モルタル金コテ押工 (目地合)	100		RC	合上	VP	RC	ベニヤ板コンクリート打放し ソフトカー貼 ⑤5MM		2,810	電音札 カンテール取付板 120×21 米板 OP (型カンテール付板)		
	食品庫	RC	モルタル金コテ押工	FL±0	RC	合上 (・)	100		RC	合上	VP	RC	ベニヤ板コンクリート打放し		2,720	電音札 カンテール取付板 120×21 米板 OP (型カンテール付板)		
	カーブヤード	RC	合上	FL±0	RC	合上 (・)	100		RC	ベニヤ板コンクリート打放し ソフトカー貼 ⑤5MM		RC	合上	VP	2,720	電音札 カンテール取付板 120×21 米板 OP (型カンテール付板)		
	玄関下	RC	合上 目地切 (ソフト)	FL±0	RC	合上 (・)	90		RC	モルタル金コテ押工	VP	RC	ベニヤ板コンクリート打放し ソフトカー貼 ⑤5MM		2,570	電音札 カンテール取付板 120×21 米板 OP (型カンテール付板)		
	廊下	RC	合上	FL±0	RC	合上 (・)	90		RC	合上	VP	RC	合上		2,720	電音札 カンテール取付板 120×21 米板 OP (型カンテール付板)		
	NO.2 倉庫	RC	モルタル金コテ押工	FL±0	RC	合上 (・)	100		RC	合上	VP	RC	コンクリート打放し		2,570	電音札 カンテール取付板 120×21 米板 OP (型カンテール付板)		
NO.3 倉庫	RC	合上	FL±0	RC	合上 (・)	100		RC	合上	VP	RC	合上		2,720	電音札 カンテール取付板 120×21 米板 OP (型カンテール付板)			
取用便所	RC	磁器モザイクタイル 25角	FL-100					RC	100角半磁器タイル貼		RC	合上		2,400	電音札 カンテール取付板 120×21 米板 OP (型カンテール付板)			
便所	RC	合上	FL-100	RC	磁器モザイクタイル 25角	100		RC	モルタル金コテ押工 一部(小便器裏面) 100角半磁器タイル貼 4×1,200	VP	RC	合上		2,250	電音札 カンテール取付板 120×21 米板 OP (型カンテール付板)			
NO.1 階段	RC	階上・階面共にモルタル金コテ押工 仕上 2400×1200		RC	モルタル金コテ押工 (目地合)	90		RC	モルタル金コテ押工	VP	RC	ベニヤ板コンクリート打放し ソフトカー貼 ⑤5MM		2,720	電音札 カンテール取付板 120×21 米板 OP (型カンテール付板)			
NO.2 階段	RC	合上		RC	合上	90		RC	合上	VP	RC	合上		2,720	電音札 カンテール取付板 120×21 米板 OP (型カンテール付板)			
2階	保育室	W	13モザイク707-①15MM	FL+70	RC	米 雑	90	OP	RC	モルタル金コテ押工 ラワンベニヤ⑤5MM ソフトカー貼 (掃帚板)	VP	RC	ベニヤ板コンクリート打放し ソフトカー貼 ⑤5MM		2,650	木製棚 掃帚板 カンテール取付板 120×21 米板 OP 電音札 (型カンテール付板 120×21 米板 OP)		
	遊戯室	W	合上	FL+70	RC	合上	90	OP	RC	合上	VP	RC	合上		4,000	電音札 カンテール取付板 120×21 米板 OP (型カンテール付板)		
	廊下	RC	モルタル金コテ押工 (目地合)	FL±0	RC	モルタル金コテ押工 (目地合)	90		RC	モルタル金コテ押工	VP	RC	合上		2,720	電音札 カンテール取付板 120×21 米板 OP (型カンテール付板)		
	NO.4 倉庫	RC	モルタル金コテ押工	FL±0	RC	合上	100		RC	合上	VP	RC	コンクリート打放し		2,720	電音札 カンテール取付板 120×21 米板 OP (型カンテール付板)		
	便所	RC	磁器モザイクタイル 25角	FL-100	RC	磁器モザイクタイル 25角	100		RC	合上	VP	RC	合上		2,250	電音札 カンテール取付板 120×21 米板 OP (型カンテール付板)		
	NO.1 階段	RC	階上・階面共にモルタル金コテ押工 仕上 2400×1200		RC	モルタル金コテ押工 (目地合)	90		RC	合上	VP	RC	ベニヤ板コンクリート打放し ソフトカー貼 ⑤5MM		2,720	電音札 カンテール取付板 120×21 米板 OP (型カンテール付板)		
	NO.2 階段	RC	合上		RC	合上	90		RC	合上	VP	RC	合上		2,720	電音札 カンテール取付板 120×21 米板 OP (型カンテール付板)		

(注) 土間コンクリートに防振層 (10mm厚 フレム 0.08mm厚)  
天井貼の厚い部は厚目地とす (モルタル 部合)

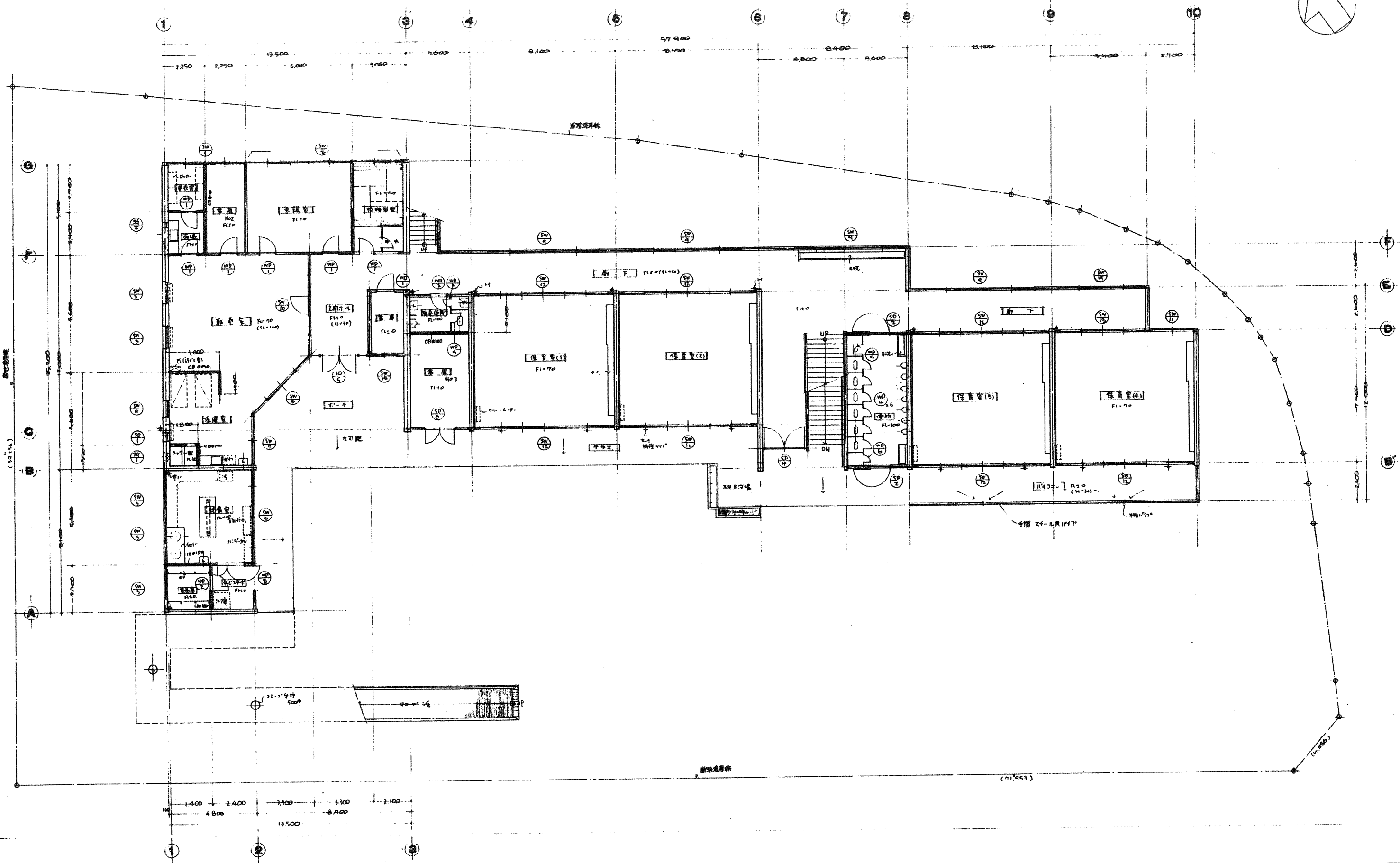
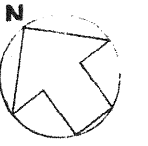
木製床組付 (保育室 遊戯室 給食室) 取付 30.  
寸法 40×30×45 取付 40×45×300.  
(取付部は防振層) 1層階 掃帚板 100×100×40 (取付部)



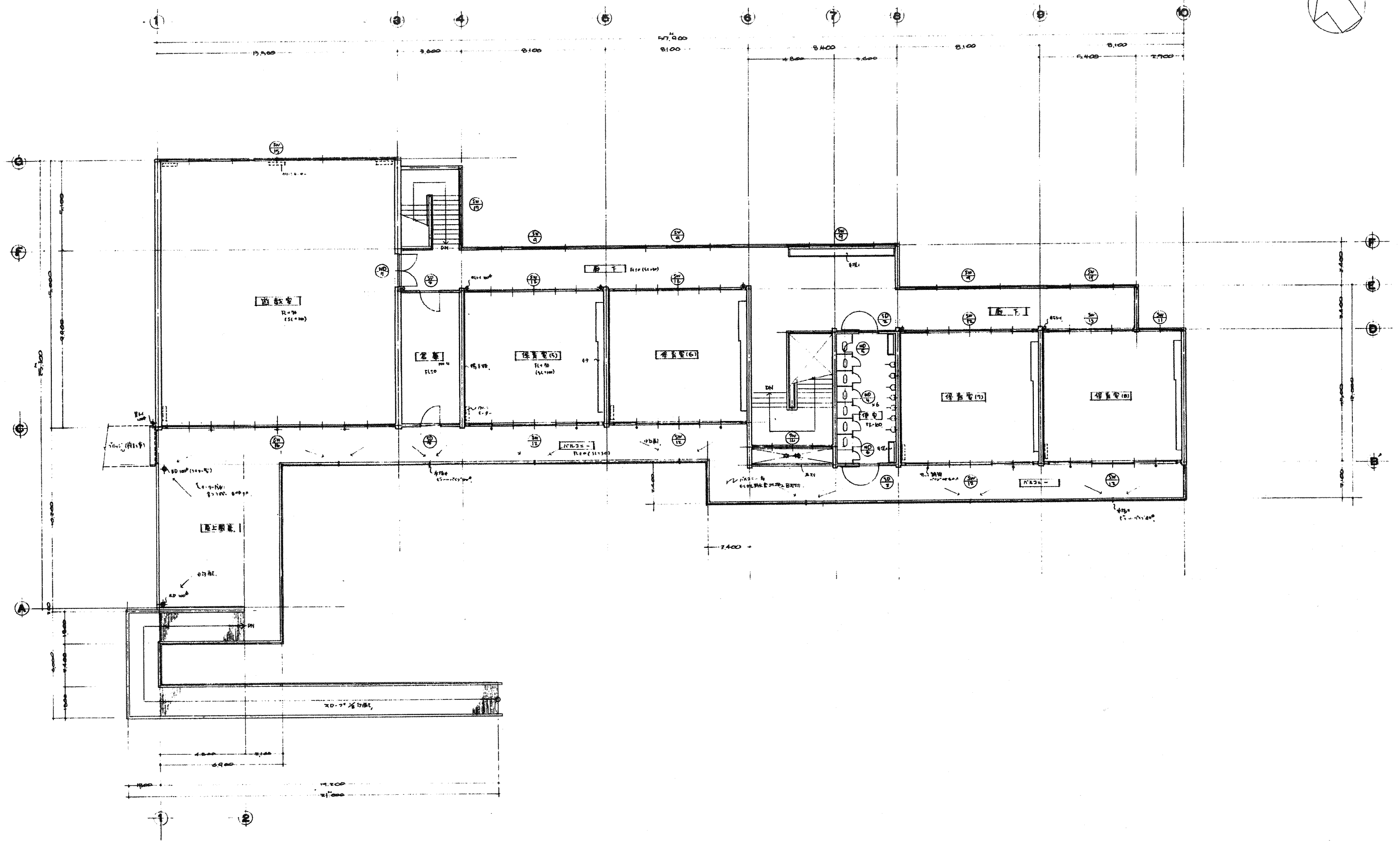
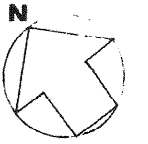


	・ 芦屋市立朝日ヶ丘幼稚園新築工事
A	・ 建築工事
05	・ 地1階平面図
	・ AZ Institute

1:100

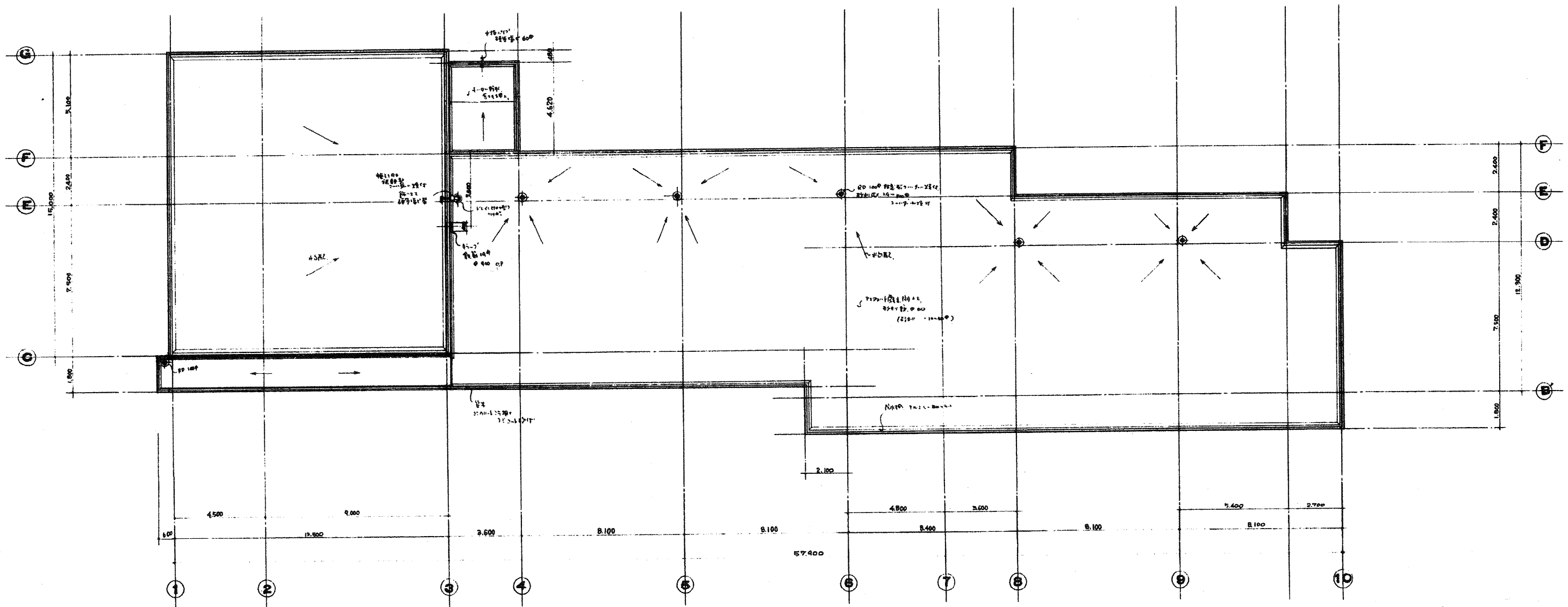


・ 声譽市立朝日ヶ丘幼稚園新築工事	
A	・ 建築工事
06	・ 1階平面図
	1:100
・ AZ Institute	

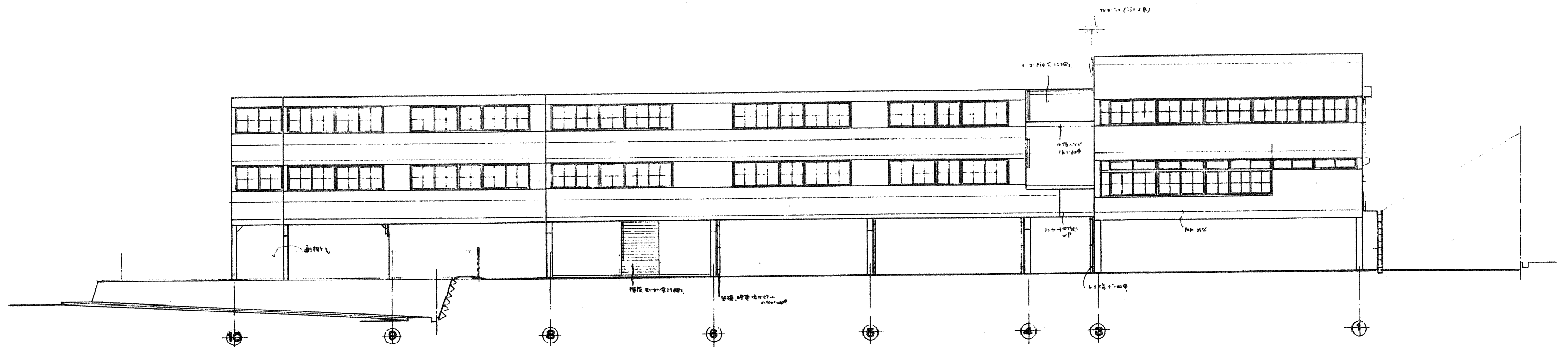


・ 芦屋市立朝日ヶ丘幼稚園新築工事		
A	・ 建築工事	
07	・ 2階平面図	1:100
・ AZ Institute		

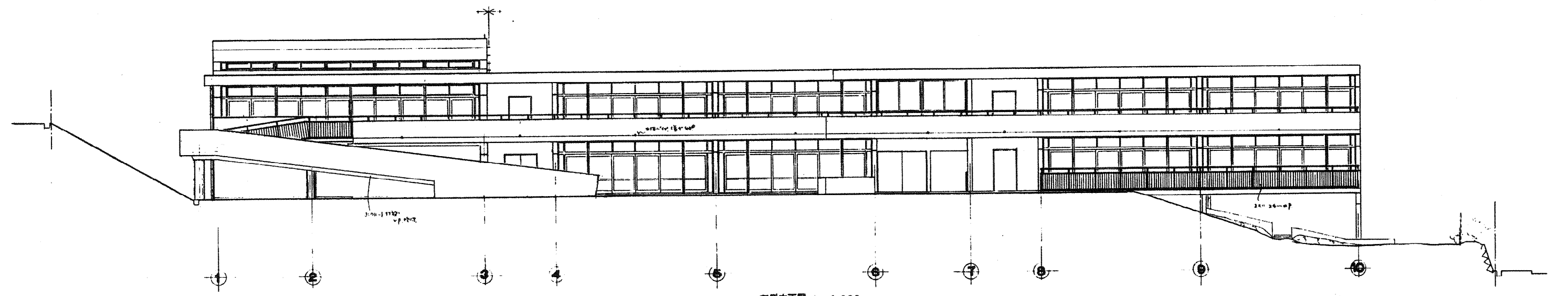




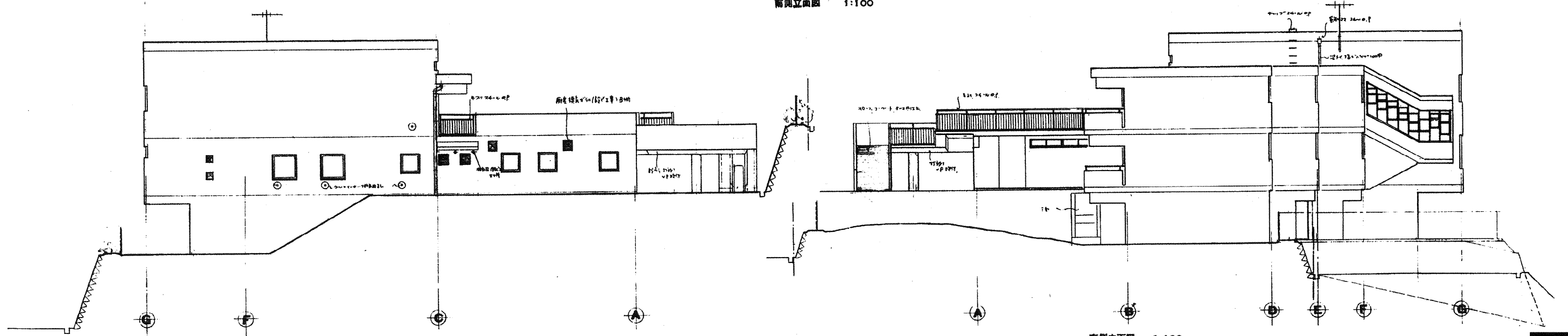
・ 芦屋市立朝日ヶ丘幼稚園新築工事	
A	・ 建築工事
08	・ 屋根伏図 1:100
・ AZ Institute	



北側立面圖 1:100



南側立面圖 1:100

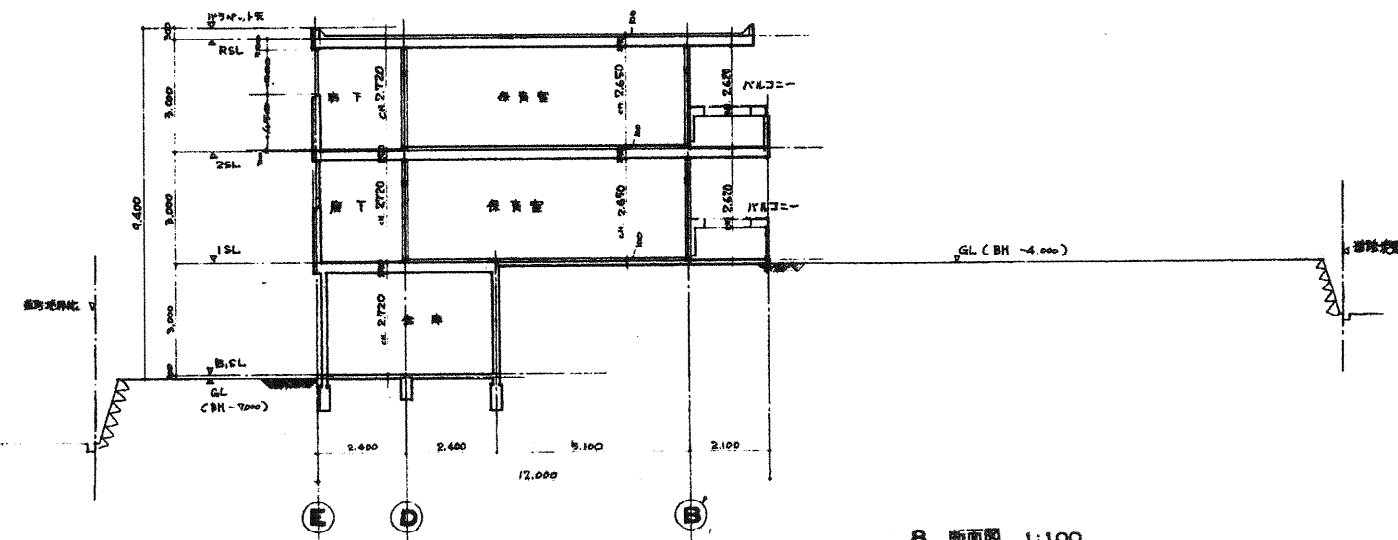
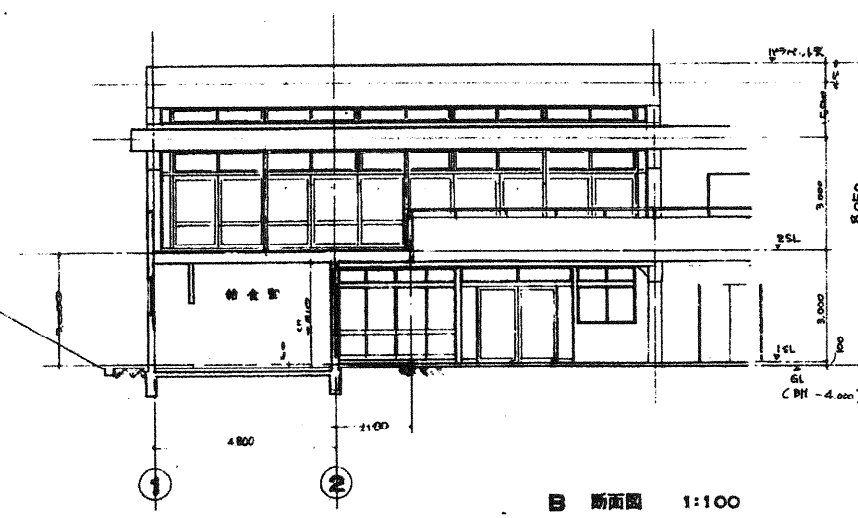
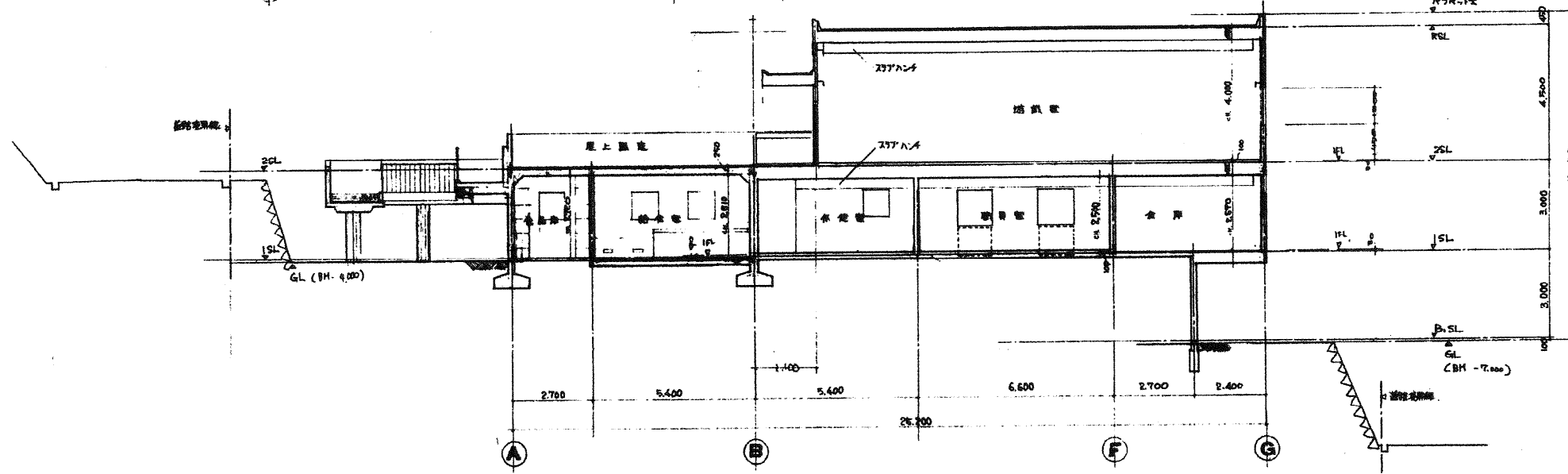
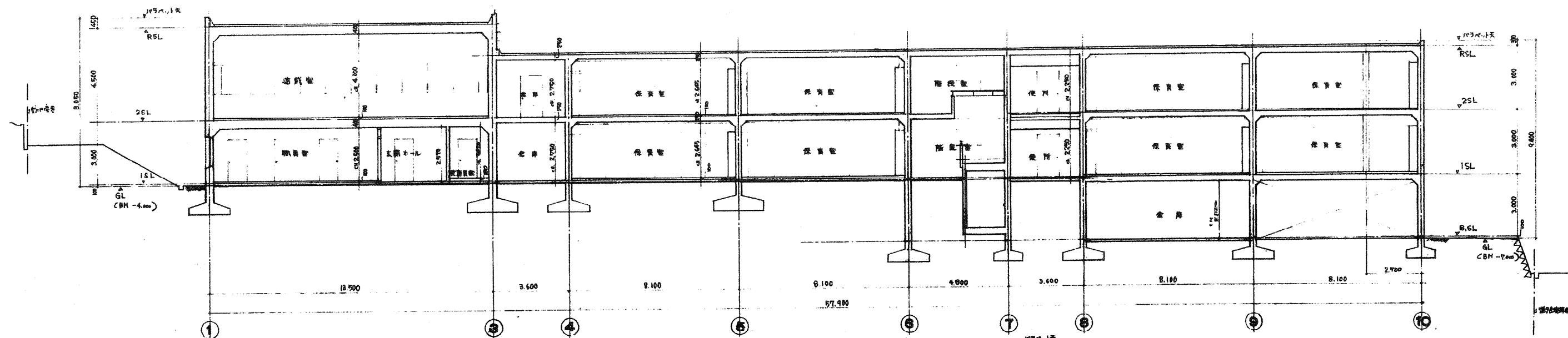


東側立面圖 1:100

西側立面圖 1:100

(注) 詳細な階層の位置、高さ等は別紙に示す。

・ 芦屋市立朝日ヶ丘幼稚園新築工事	
A	・ 建築工事
08	・ 立面図 1:100
・ AZ Institute	



・ 芦屋市立朝日ヶ丘幼稚園新築工事	
A	・ 建築工事
10	・ 断面図 1:100
・ AZ Institute	