

現状平均地盤高 GL-350 ±

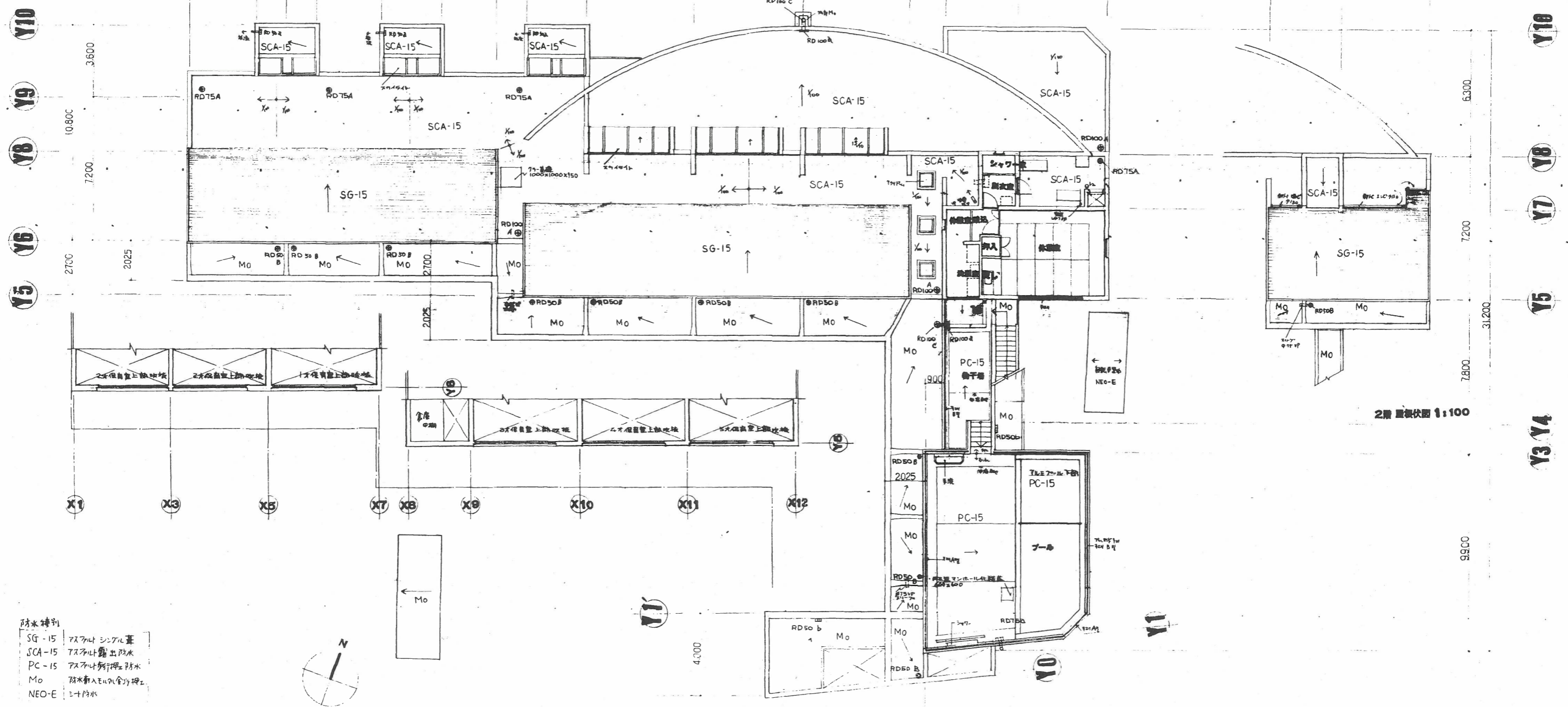
配置図 1階平面図 1:100

建 建築工事外構工事  
外 建築工事

地名	芦屋市立打出保育園	57	福
図名	配置図	A	5
棟	1階平面図	1:100	33
設計年月日			
設計者	芦屋市建設部		
	建築課		

X1 X2 X3 X4 X5 X6 X7 X8 X9 X10 X11 X12 X14 X16 X18 X14 X16 X18

45600 16800 3000 18000 5400 5400 5400 1800 8100 3600 4500  
4800 4800 5400 1500 3000 5400 5400 1800



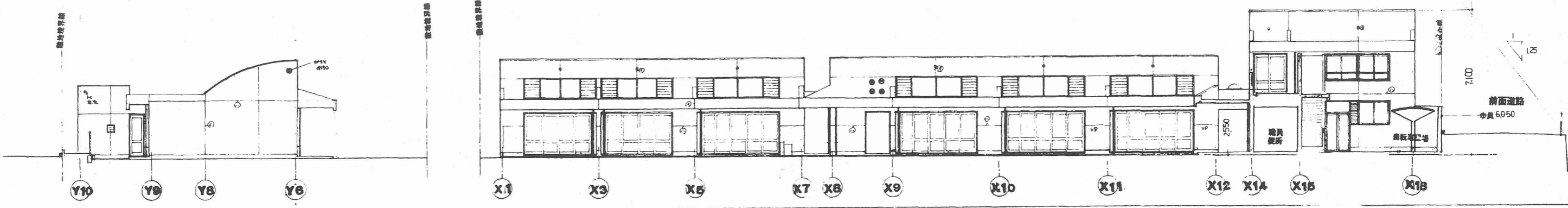
2階 層伏図 1:100

- 防水種別
- SG-15 アスファルトシングル葺
  - SCA-15 アスファルト露出防水
  - PC-15 アスファルト単行型防水
  - Mo 防水断入部全面防水
  - NEO-E 止水防水

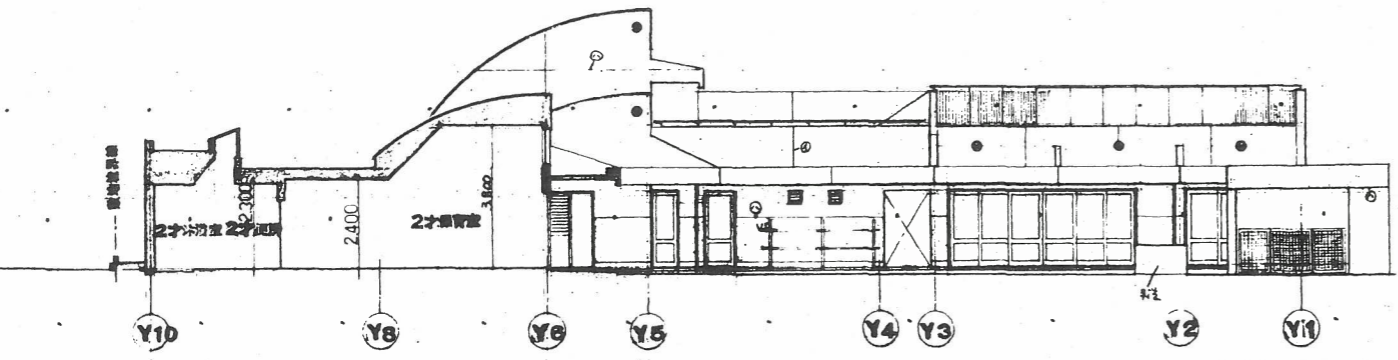
- 天井材記号
- |   |               |
|---|---------------|
| A | アスファルト防湿用 壁型  |
| a | アスファルト防湿用 床型  |
| B | エポキシ樹脂防湿用 壁型  |
| b | エポキシ樹脂防湿用 床型  |
| C | エポキシ樹脂防湿用 中継材 |

2階平面図 1:100 (1階層伏図)

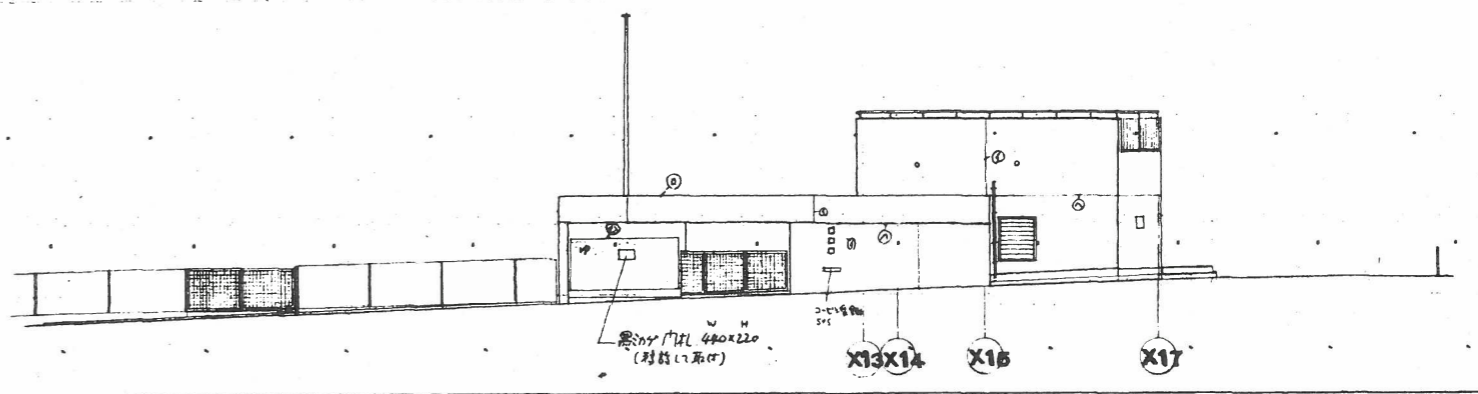
所在地	青森市立打出保育施設	57	福
棟名	建築工事	A	6
図	2階平面図 1:100		33
設計年月日			
青森市建設部	建築課		



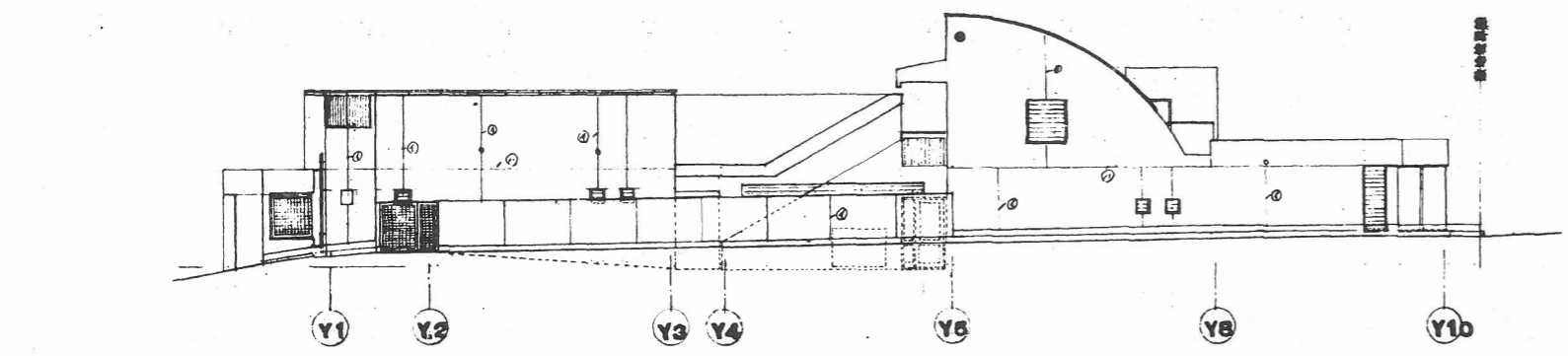
南立面图



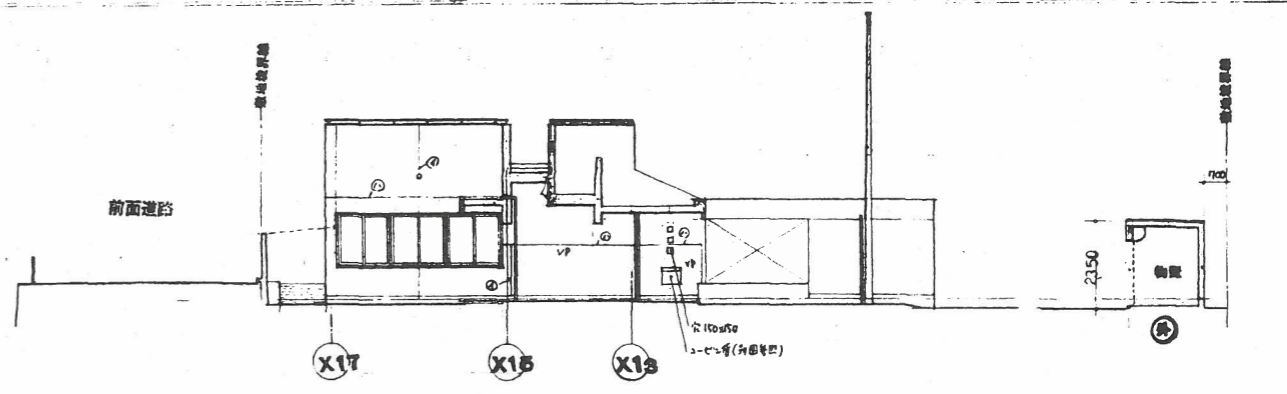
X1西立面图



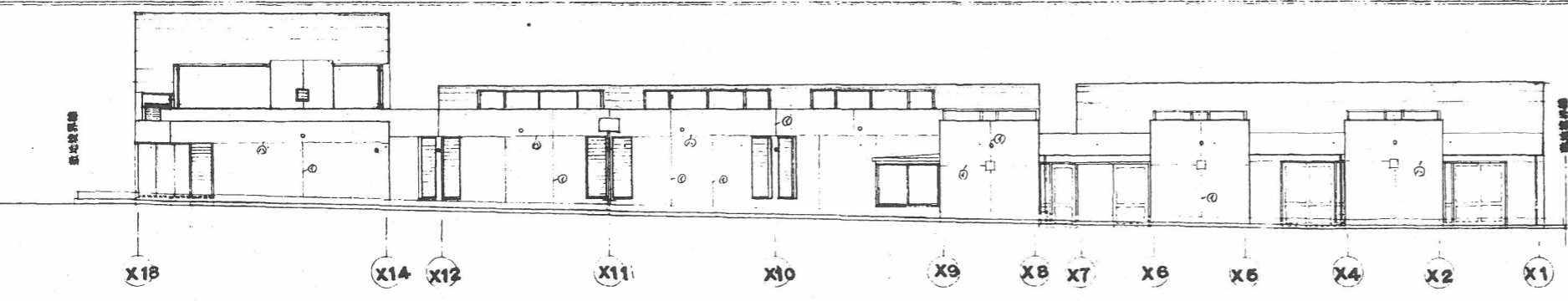
东立面图



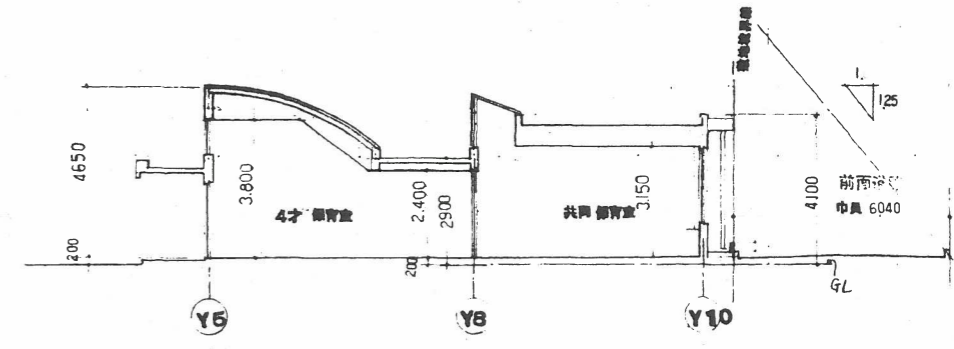
北立面图



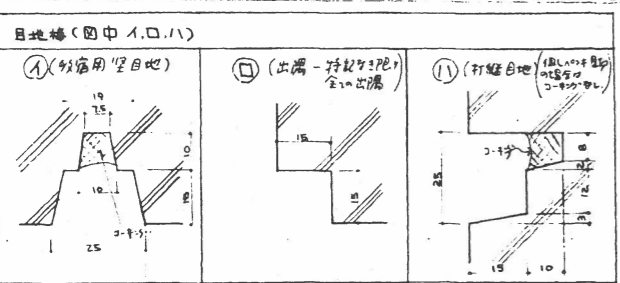
东立面图



西立面图



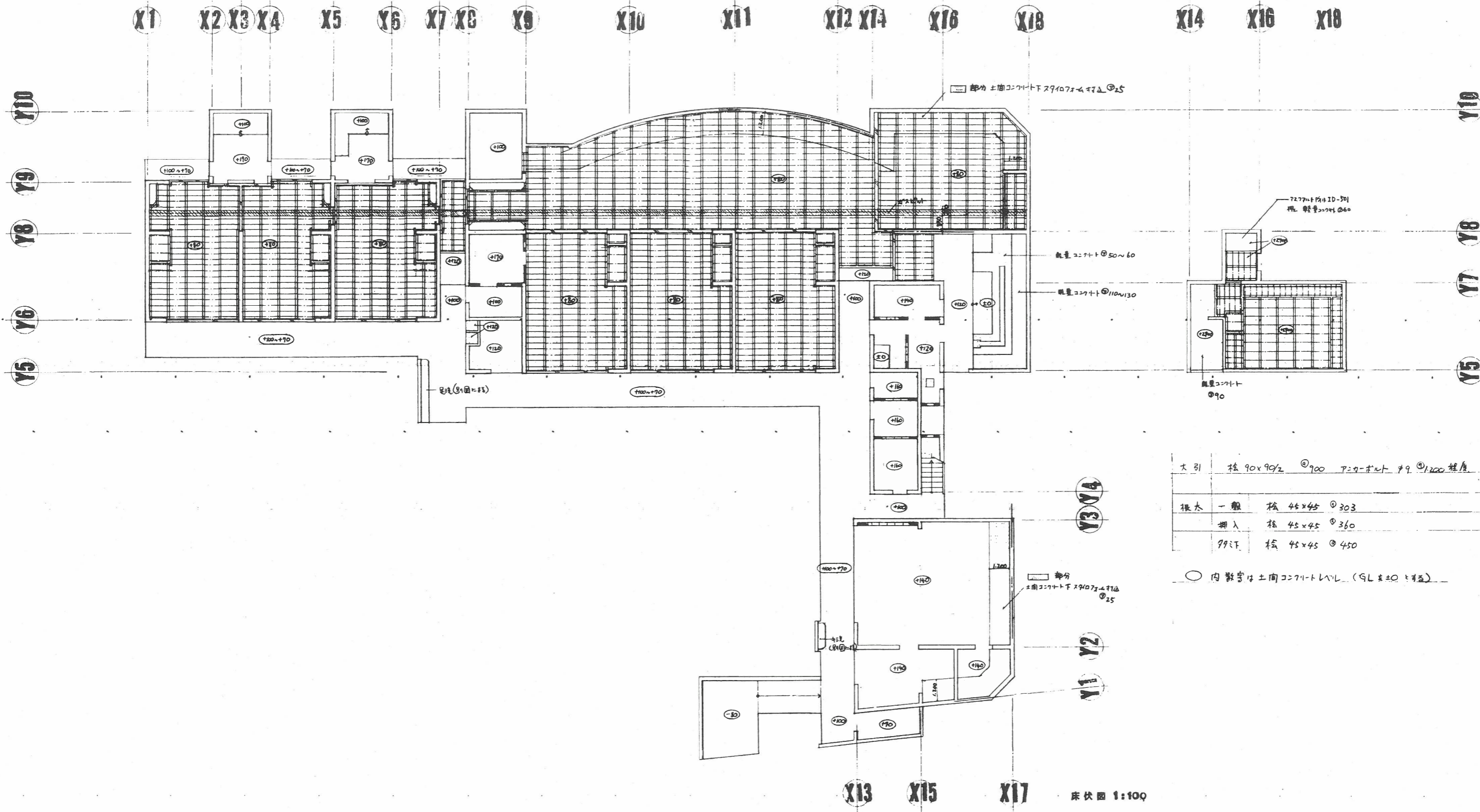
东立面图



外壁 - 涂料  
 窗 - 断桥铝型材  
 门 - 断桥铝型材  
 栏杆 - 不锈钢  
 扶手 - 不锈钢  
 台阶 - 花岗岩  
 地面 - 地砖  
 墙面 - 涂料  
 天花 - 石膏板

立面图 1:100

项目名称	厦门市立打出保所新建	图名	立面图断面图	比例	1:100	图号	57福
设计单位	厦门市建设局	设计日期		设计人		审核人	7/33
制图		校对		审核		批准	

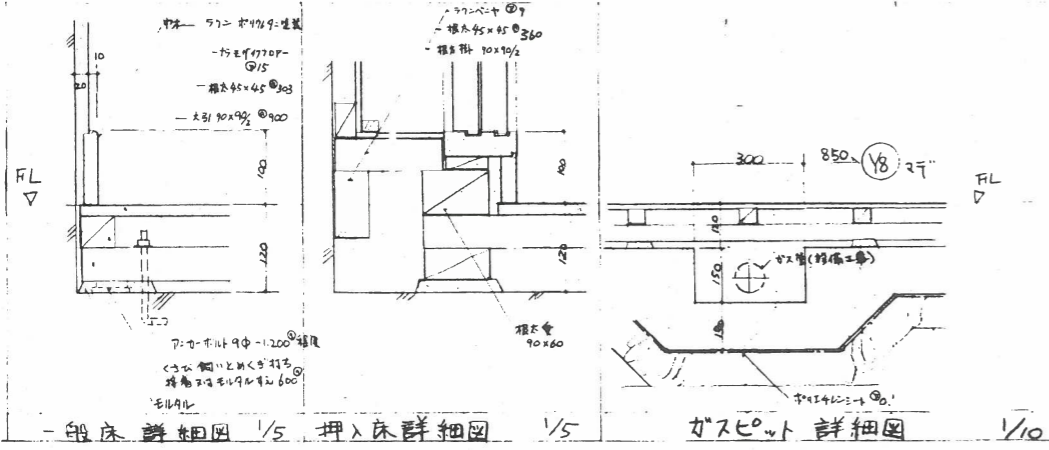


大引 桧 90x90/2 @900 T=9-材ト 99 @1200 程度

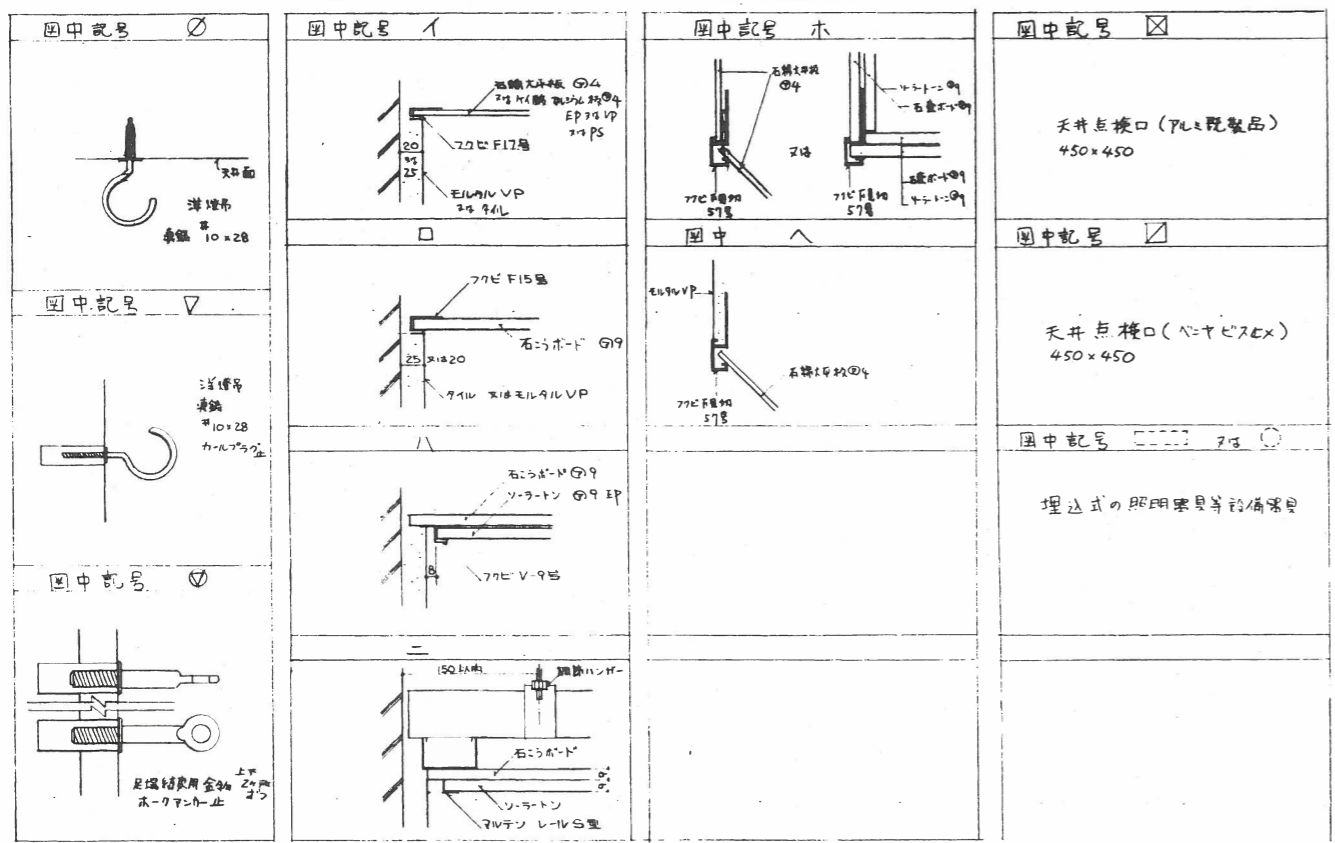
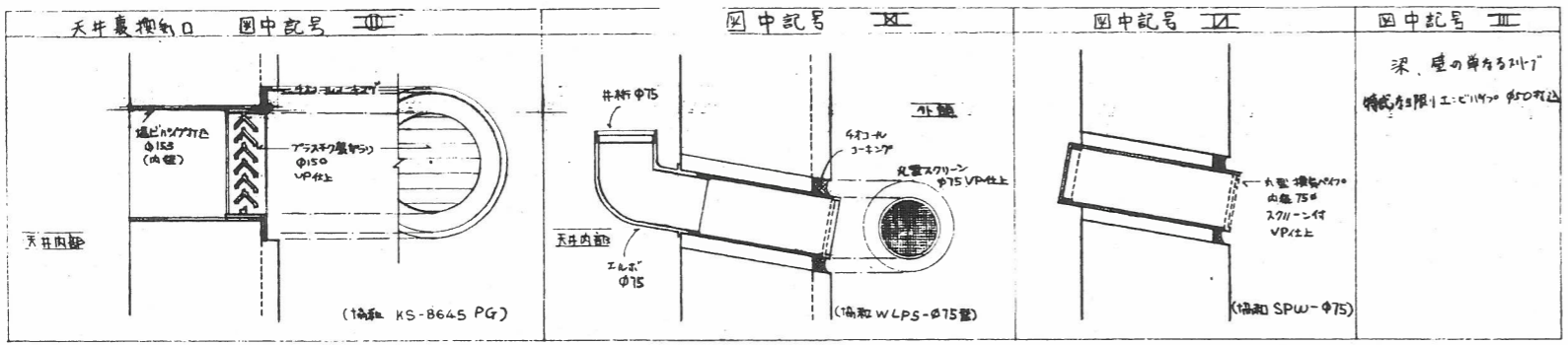
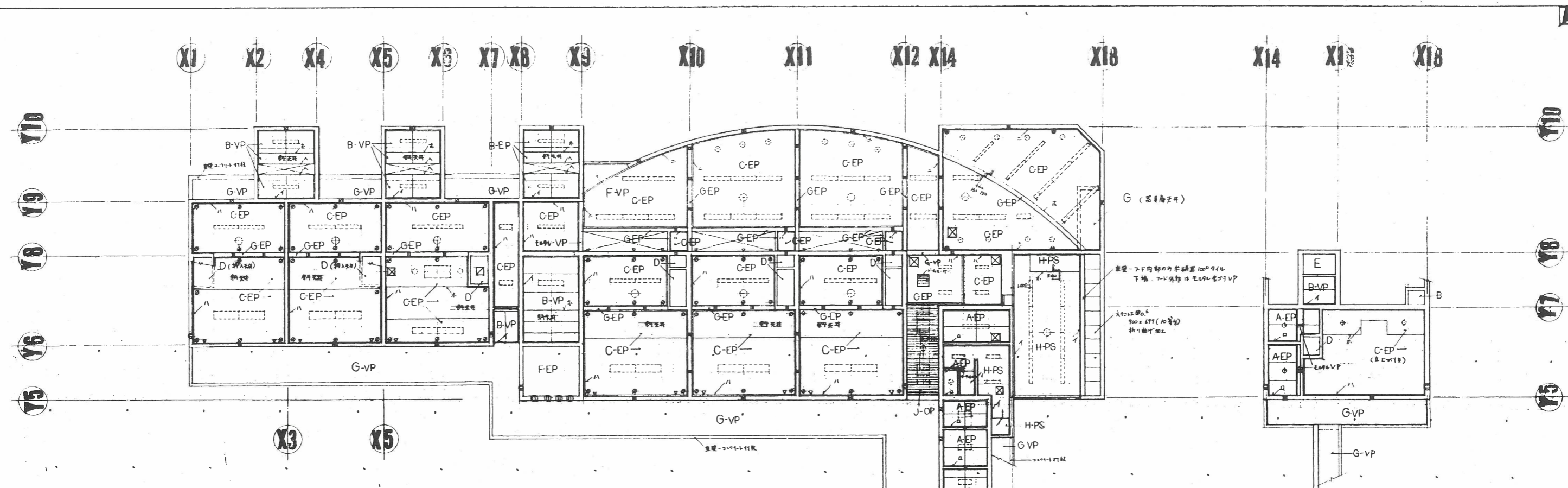
根太	一般	桧 45x45 @303
	挿入	桧 45x45 @360
	99材	桧 45x45 @450

○ 内数字は土間コンクリートレベル (GL ±0.00 程度)

床伏図 1:100



青屋市立打出保育所建替 建築工事 床伏図 1:100	57 福 A 8 33 青屋市建設部 建築課
-------------------------------------	------------------------------------



\* 注 略記号 EP - 合成樹脂エマルジョンペイント吹付  
 VP - 塩化ビニル樹脂エナメル塗  
 PS - 東邦ペイントネオパールスク吹付④

A	石膏ボード⑨目透貼 (目地4%)
B	石膏ボード④目透貼 (目地4%)
C	石膏ボード⑨透貼 1/5-1-2⑨吹付貼
D	970ベニヤ④
E	バスター
F	パット不燃打込
G	コ-71-1打込
H	石膏41酸カルシウム板④吹付貼
J	軽鉄ルーバー天井 (軽鉄77L⑧80)

天井伏図 1:100