

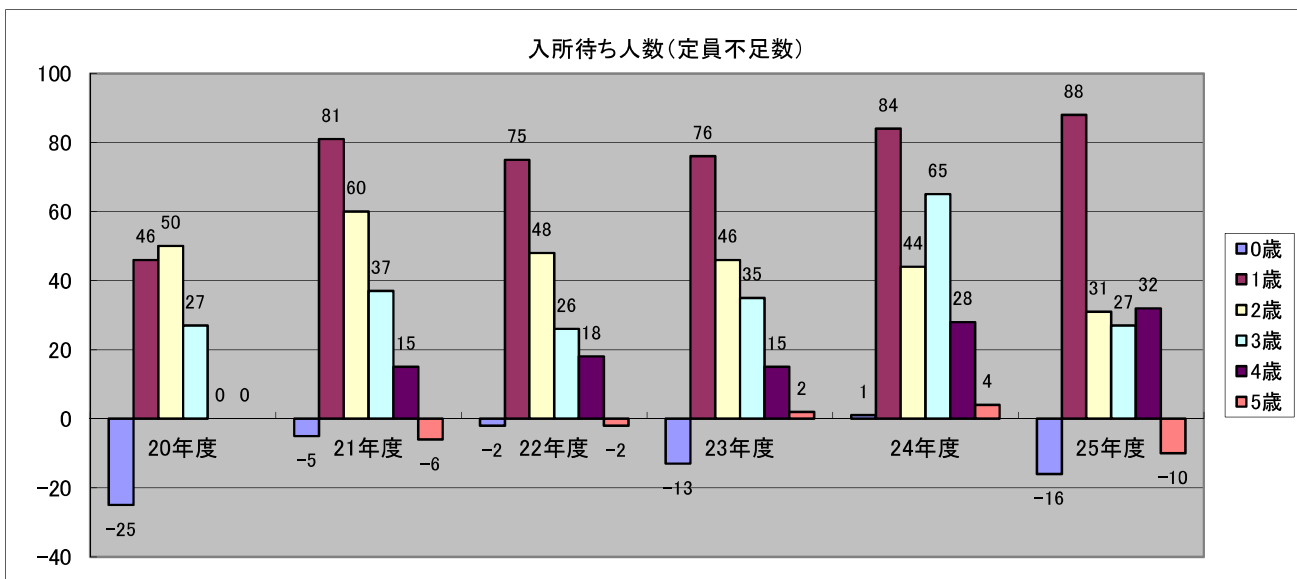
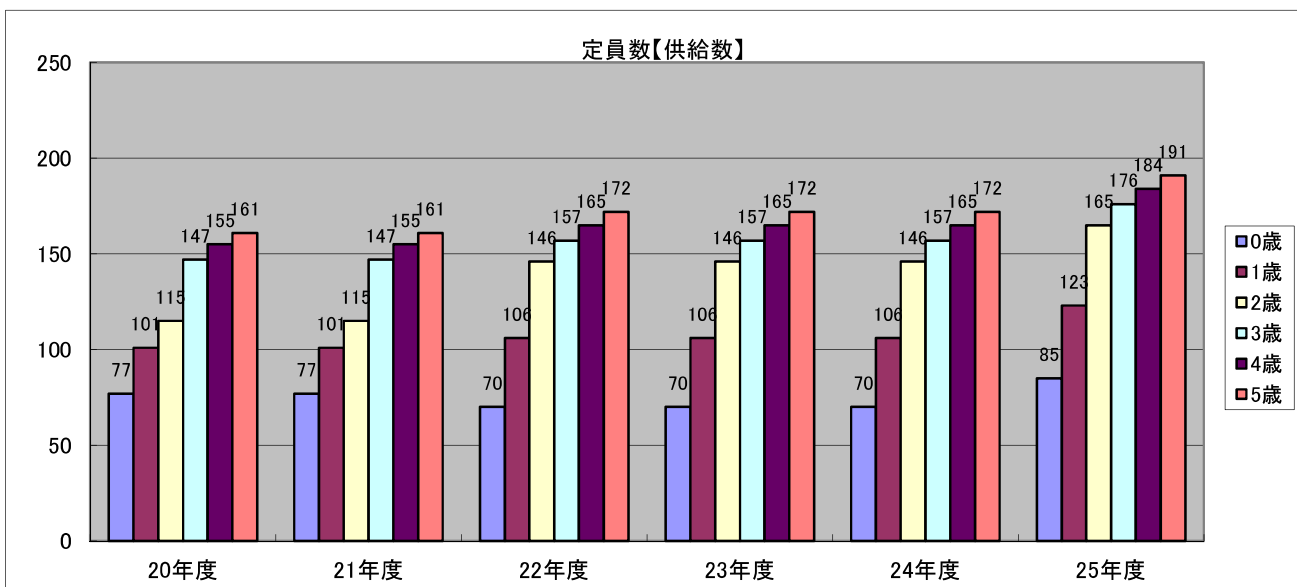
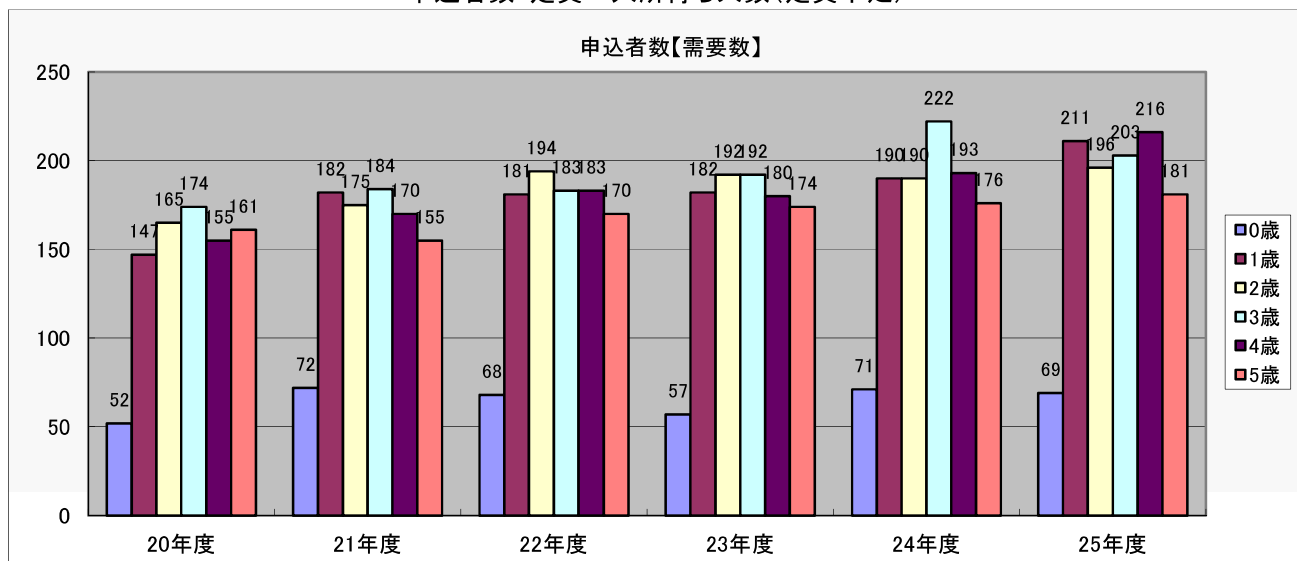
## 資料 - 2

## 保育需要率の年度別推移

各年度4月1日現在

年度		0歳	1歳	2歳	1~2歳 小計	3歳	4歳	5歳	3~5歳 小計	合計
20	①入所児童数	46	109	136	245	152	149	161	462	753
	②入所待ち人数	6	38	29	67	22	6	0	28	101
	③申込者数(①+②)	52	147	165	312	174	155	161	490	854
	④定員	77	101	115	216	147	155	161	463	756
	⑤定員不足(③-④)	-25	46	50	96	27	0	0	27	98
	⑥人口	875	854	860	1714	835	843	879	2557	5146
	⑦保育需要率(③÷⑥)	5.9%	17.2%	19.2%	18.2%	20.8%	18.4%	18.3%	19.2%	16.6%
21	①入所児童数	52	104	138	242	145	161	152	458	752
	②入所待ち人数	20	78	37	115	39	9	3	51	186
	③申込者数(①+②)	72	182	175	357	184	170	155	509	938
	④定員	77	101	115	216	147	155	161	463	756
	⑤定員不足(③-④)	-5	81	60	141	37	15	-6	46	182
	⑥人口	822	919	856	1775	864	858	848	2570	5167
	⑦保育需要率(③÷⑥)	8.8%	19.8%	20.4%	20.1%	21.3%	19.8%	18.3%	19.8%	18.2%
22	①入所児童数	52	118	157	275	160	172	167	499	826
	②入所待ち人数	16	63	37	100	23	11	3	37	153
	③申込者数(①+②)	68	181	194	375	183	183	170	536	979
	④定員	70	106	146	252	157	165	172	494	816
	⑤定員不足(③-④)	-2	75	48	123	26	18	-2	42	163
	⑥人口	830	842	919	1761	854	847	859	2560	5151
	⑦保育需要率(③÷⑥)	8.2%	21.5%	21.1%	21.3%	21.4%	21.6%	19.8%	20.9%	19.0%
23	①入所児童数	55	119	165	284	165	168	173	506	845
	②入所待ち人数	2	63	27	90	27	12	1	40	132
	③申込者数(①+②)	57	182	192	374	192	180	174	546	977
	④定員	70	106	146	252	157	165	172	494	816
	⑤定員不足(③-④)	-13	76	46	122	35	15	2	52	161
	⑥人口	827	851	842	1693	924	854	851	2629	5149
	⑦保育需要率(③÷⑥)	6.9%	21.4%	22.8%	22.1%	20.8%	21.1%	20.4%	20.8%	19.0%
24	①入所児童数	59	113	158	271	178	177	175	530	860
	②入所待ち人数	12	77	32	109	44	16	1	61	182
	③申込者数(①+②)	71	190	190	380	222	193	176	591	1042
	④定員	70	106	146	252	157	165	172	494	816
	⑤定員不足(③-④)	1	84	44	128	65	28	4	97	226
	⑥人口	764	837	853	1690	854	926	859	2639	5093
	⑦保育需要率(③÷⑥)	9.3%	22.7%	22.3%	22.5%	26.0%	20.8%	20.5%	22.4%	20.5%
25	①入所児童数	63	141	170	311	186	203	179	568	942
	②入所待ち人数	6	70	26	96	17	13	2	32	134
	③申込者数(①+②)	69	211	196	407	203	216	181	600	1076
	④定員	85	123	165	288	176	184	191	551	924
	⑤定員不足(③-④)	-16	88	31	119	27	32	-10	49	152
	⑥人口	746	796	862	1658	859	860	947	2666	5070
	⑦保育需要率(③÷⑥)	9.2%	26.5%	22.7%	24.5%	23.6%	25.1%	19.1%	22.5%	21.2%

申込者数-定員=入所待ち人数(定員不足)



## 町別・年齢別入所待ち人数内訳(H25.11.1現在)

町番	町名	0歳	1歳	2歳	1~2歳計	3歳	4歳	5歳	3~5歳計	合計
4	奥山		1							1
5	奥池町									
6	奥池南町									
10	六麓荘町									
11	剣谷									
13	朝日ヶ丘町	1	4		4		1	1	2	7
16	山手町	1				1			1	2
17	山芦屋町			1	1	1			1	2
20	岩園町		1		1					1
23	東山町		1		1	1			1	2
25	東芦屋町	2		1	1					3
27	西山町	1	1	2	3	1		1	2	6
29	三条町		1		1					1
30	翠ヶ丘町	5	3	3	6	1			1	12
32	親王塚町		1	1	2		1		1	3
33	大原町		2		2					2
34	船戸町	1	1		1					2
36	松ノ内町									
37	月若町		1		1					1
38	西芦屋町									
39	三条南町					1	1		2	2
41	楠町	4	4		4	2			2	10
43	上宮川町					1			1	1
45	業平町	3								3
47	前田町	1								1
49	清水町	1	1		1					2
	小計	21	21	8	29	9	3	2	14	64
50	春日町	3	3	1	4	4				7
52	打出小槌町		4	1	5	1			1	6
53	宮塚町	1		2	2					3
54	茶屋之町	1	1		1	1			1	3
55	大榎町									
56	公光町	1		1	1					2
57	川西町	2	1		1	2			2	5
59	津知町	2	1	1	2					4
60	打出町		1	1	2					2
61	南宮町		6	1	7	2			2	9
62	若宮町						2		2	2
63	宮川町		1		1					1
64	竹園町		1	1	2					2
65	精道町			1	1	1			1	2
66	浜芦屋町	2	2	1	3		1		1	6
67	平田北町		1		1					1
70	大東町	4	10	1	11	3	2		5	20
71	浜町	6	3		3		2		2	11
72	西藏町	3	4	2	6					9
73	呉川町	1	1		1					2
74	伊勢町	4		1	1					5
76	松浜町	1	2	2	4					5
77	平田町									
	小計	31	42	17	59	10	7		17	107
80	新浜町	1	1		1	2	1		3	5
81	浜風町		1		1					1
82	高浜町	3	4	3	7					10
83	若葉町	2	4	3	7	2	2		4	13
84	緑町		1		1					1
85	潮見町	1								1
90	陽光町	2	4	3	7					9
91	海洋町	1	1	1	2	1			1	4
92	南浜町			1	1	1			1	2
93	涼風町		2		2					2
	小計	10	18	11	29	6	3		9	48
100	市外		6	2	8	1	4		5	13
合計		62	87	38	125	26	17	2	45	232

