

表 就学前児童(0～5歳)及び出産年齢人口、その他年齢別人口の将来推計

「 1. 山手 」小学校区

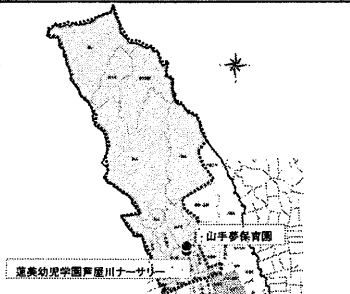
	町名	羽谷、奥山、奥池町、奥池南町、山手町、山芦屋町、東芦屋町、西山町、三条町、船戸町、松ノ内町、月若町、西芦屋町、三条南町、上宮川町、業平町、前田町、清水町	
	交通条件	鉄道駅 JR芦屋駅 阪急芦屋川駅 保育所への所要時間 山手夢保育園(阪急芦屋川駅から徒歩2分 駅北170m) 蓮美幼児学園芦屋川ナーサリー(阪急芦屋川駅から徒歩1分 駅北100m)	地形 北端は六甲山系の山地で標高850mあり、南に向けた斜面地。住宅地が始まる山手町付近では標高100mで、南端の業平町は標高40m前後の緩斜面地である。
主要施設	JR芦屋駅、阪急芦屋川駅、西山幼稚園、山手小学校、山手中学校、芦屋大学、甲南高等学校、甲南中学校、男女共同参画センター、上宮川文化センター、市民センター・ルナホール、公民館		
大規模施設や住宅開発の動向			
保育所	● 私立山手夢保育園 ● 私立蓮美幼児学園芦屋川ナーサリー		

図 0～5歳と6～11歳の将来推計(山手小学校区)

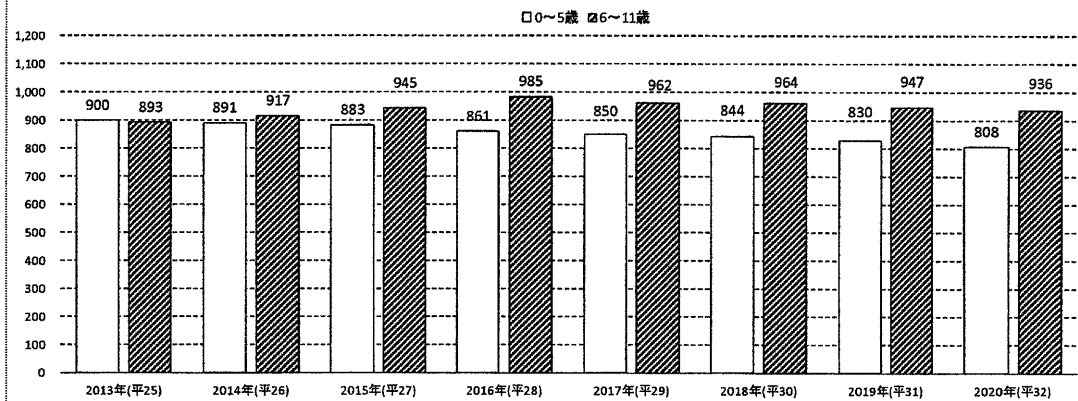


図 就学前児童(0～5歳)の将来推計(山手小学校区)

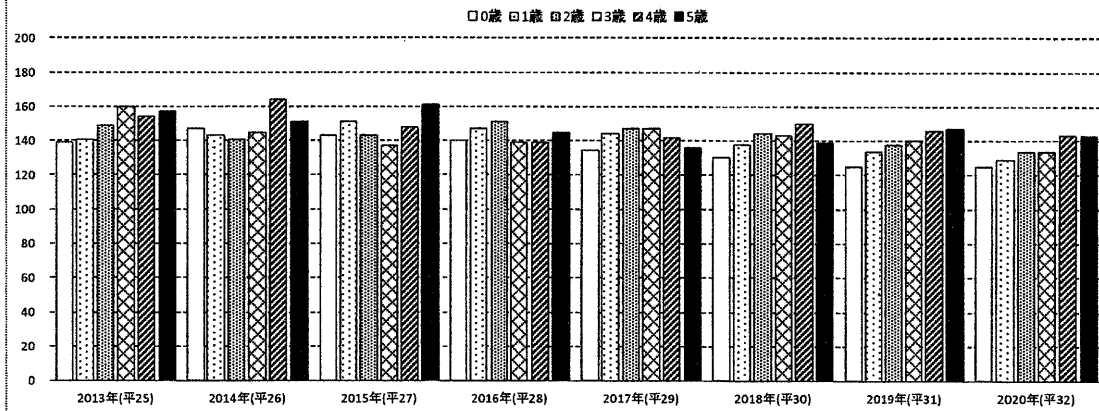


図 年齢別出生数の将来推計(山手小学校区)

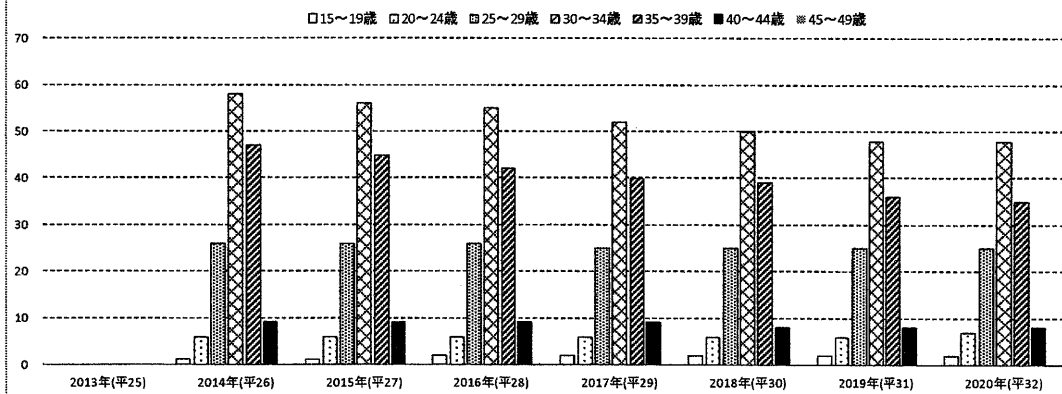


表 就学前児童(0～5歳)及び出産年齢人口、その他年齢別人口の将来推計値

「 1. 山手 小学校区」

■人口動向	2013年(平成25年)	2014年(平成26年)	2015年(平成27年)	2016年(平成28年)	2017年(平成29年)	2018年(平成29年)	2019年(平成30年)	2020年(平成31年)	2021年(平成32年)	備考
総人口	17,746	17,858	17,968	18,067	18,167	18,256	18,339	18,420		
出生年齢人口※1	4,171	4,148	4,129	4,094	4,092	4,047	3,996	3,981		
出生年齢人口率※2 (%)	23.5	23.2	23.0	22.7	22.5	22.2	21.8	21.6		
0～2歳児率※3 (%)	2.4	2.4	2.4	2.4	2.3	2.3	2.2	2.1		
3～5歳児率※4 (%)	2.7	2.6	2.5	2.5	2.3	2.4	2.4	2.3		
0～5歳児率※5 (%)	5.1	5.0	4.9	4.9	4.7	4.6	4.5	4.4		

	2013年(平成25年)			2014年(平成26年)			2015年(平成27年)			2016年(平成28年)			2017年(平成29年)		
	計	男	女	計	男	女	計	男	女	計	男	女	計	男	女
計	17,746	7,959	9,787	17,858	8,010	9,848	17,988	8,062	9,906	18,067	8,108	9,959	18,167	8,156	10,011
0歳	139	73	66	147	76	71	143	74	69	140	73	67	134	70	64
1歳	141	73	68	143	75	68	151	78	73	147	76	71	144	75	69
2歳	149	88	61	141	72	69	143	74	69	151	77	74	147	75	72
3歳	160	82	78	145	85	60	137	69	68	139	71	68	147	74	73
4歳	154	73	81	164	84	80	148	87	61	139	70	69	142	73	69
5歳	157	67	90	151	72	79	161	83	78	145	86	59	136	69	67
6～11歳	893	446	447	917	444	473	945	455	490	985	476	509	962	487	475
12～14歳	458	222	236	460	227	233	459	230	229	457	225	232	494	233	261
15～17歳	415	206	209	439	208	231	470	215	255	497	237	260	499	242	257
18～19歳	266	119	149	290	144	146	290	153	137	286	138	148	327	152	175
20～24歳	724	325	399	708	315	393	694	309	385	722	333	389	719	335	384
25～29歳	769	331	438	749	323	426	752	317	435	712	298	414	711	300	411
30～34歳	1,002	441	561	951	420	531	944	414	530	912	408	504	876	395	481
35～39歳	1,321	565	756	1,286	540	746	1,212	520	692	1,154	505	649	1,145	494	651
40～44歳	1,563	668	895	1,555	667	888	1,520	637	883	1,489	609	880	1,393	572	821
45～49歳	1,410	648	764	1,444	657	787	1,505	693	812	1,553	703	850	1,651	739	912
50歳以上	8,023	3,534	4,489	8,168	3,601	4,567	8,294	3,654	4,640	8,439	3,723	4,716	8,540	3,771	4,769
再掲 0～2歳	429	234	195	431	223	208	437	226	211	438	226	212	425	220	205
再掲 3～5歳	471	222	249	460	241	219	446	239	207	423	227	196	425	216	209
再掲 0～5歳	900	456	444	891	464	427	883	465	418	861	453	408	850	436	414
再掲 15～19歳	883	325	358	729	352	377	780	368	392	783	376	408	826	394	422

	2018年(平成30年)			2019年(平成31年)			2020年(平成32年)			備考
	計	男	女	計	男	女	計	男	女	
計	18,256	8,201	10,055	18,339	8,239	10,100	18,420	8,274	10,146	
0歳	130	68	62	125	65	60	125	65	60	※1.女性15～49歳人口
1歳	138	72	66	134	70	64	129	67	62	※2.女性15～49歳人口/総人口
2歳	144	74	70	138	71	67	134	69	65	※3.0～2歳人口/総人口
3歳	143	72	71	140	71	69	134	68	66	※4.3～5歳人口/総人口
4歳	150	76	74	146	74	72	143	73	70	※5.0～5歳人口/総人口
5歳	139	72	67	147	75	72	143	73	70	
6～11歳	964	481	483	947	475	472	936	485	451	
12～14歳	509	248	261	544	264	280	534	253	281	
15～17歳	499	247	252	497	240	257	538	248	290	
18～19歳	352	163	189	347	168	179	358	182	176	
20～24歳	729	331	398	778	358	420	810	373	437	
25～29歳	711	294	417	698	286	412	684	279	405	
30～34歳	852	394	458	832	387	445	832	380	452	
35～39歳	1,083	479	604	1,029	457	572	1,019	450	569	
40～44歳	1,359	570	789	1,323	545	778	1,249	526	723	
45～49歳	1,630	690	940	1,623	690	933	1,586	657	929	
50歳以上	8,724	3,870	4,854	8,891	3,943	4,948	9,066	4,026	5,040	
再掲 0～2歳	412	214	198	397	206	191	388	201	187	
再掲 3～5歳	432	220	212	433	220	213	420	214	206	
再掲 0～5歳	844	434	410	830	426	404	808	415	393	
再掲 15～19歳	851	410	441	844	408	436	896	430	466	

表 出産年齢別出生数の将来推計(山手小学校区)

母の年齢	2013年(平成25)	2014年(平成26)	2015年(平成27)	2016年(平成28)	2017年(平成29)	2018年(平成30)	2019年(平成31)	2020年(平成32)
15～19歳	-	1	1	2	2	2	2	2
20～24歳	-	6	6	6	6	6	6	7
25～29歳	-	26	26	26	25	25	25	25
30～34歳	-	58	56	55	52	50	48	48
35～39歳	-	47	45	42	40	39	36	35
40～44歳	-	9	9	9	9	8	8	8
45～49歳	-	0	0	0	0	0	0	0
合計	-	147	143	140	134	130	125	125
15～49歳女性	4,171	4,148	4,129	4,094	4,092	4,047	3,996	3,981

表 就学前児童(0～5歳)の将来推計

	2013年(平成25)	2014年(平成26)	2015年(平成27)	2016年(平成28)	2017年(平成29)	2018年(平成30)	2019年(平成31)	2020年(平成32)
0歳	139	147	143	140	134	130	125	125
1歳	141	143	151	147	144	138	134	129
2歳	149	141	143	151	147	144	138	134
3歳	160	145	137	139	147	143	140	134
4歳	154	164	148	139	142	150	146	143
5歳	157	151	161	145	136	139	147	143
0～5歳	900	891	883	861	850	844	830	808

表 0～2歳児と3～5歳児、及びその他未成年者の将来推計

	2013年(平成25)	2014年(平成26)	2015年(平成27)	2016年(平成28)	2017年(平成29)	2018年(平成30)	2019年(平成31)	2020年(平成32)
0～2歳	429	431	437	438	425	412	397	388
3～5歳	471	460	446	423	425	432	433	420
6～11歳	893	917	945	985	962	964	947	936
12～14歳	458	460	459	457	494	509	544	534
15～17歳	415	439	470	497	499	499	497	538
18～19歳	268	290	290	286	327	352	347	358
合計	2,934	2,997	3,047	3,086	3,132	3,168	3,165	3,174

表 就学前児童(0～5歳)及び出生年齢人口、その他年齢別人口の将来推計

「 2. 岩園 」小学校区

	町名	六麓荘町、岩園町、翠ヶ丘町、親王塚町、楠町、(大原町)		
	交通条件	鉄道駅	域内に最寄駅はないが、JR芦屋駅へは阪急バスで結ぶ。	
		保育所への所要時間	岩園保育所(阪急夙川駅から徒歩16分 駅西1,200m)	地形
	主要施設	芦屋大学、芦屋学園短期大学・高等学校・中学校、芦屋大学附属幼稚園、岩園小学校、岩園幼稚園、芦屋甲陽幼稚園、芦屋みどり幼稚園		
	大規模施設や住宅開発の動向			
保育所	● 市立岩園保育所			

図 0～5歳と6～11歳の将来推計(岩園小学校区)

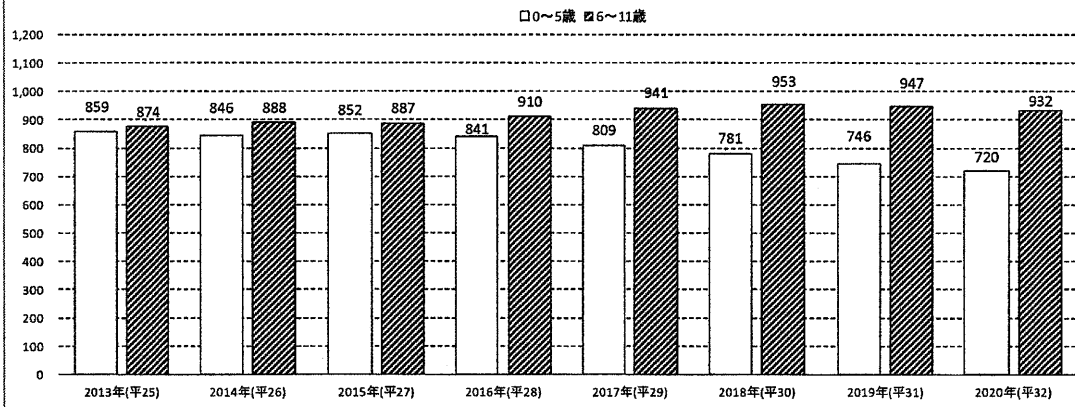


図 就学前児童(0～5歳)の将来推計(岩園小学校区)

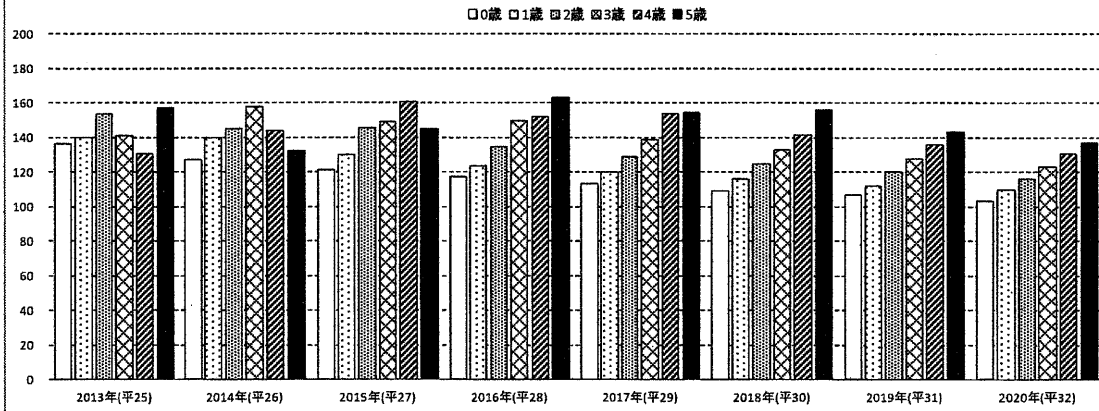


図 年齢別出生数の将来推計(岩園小学校区)

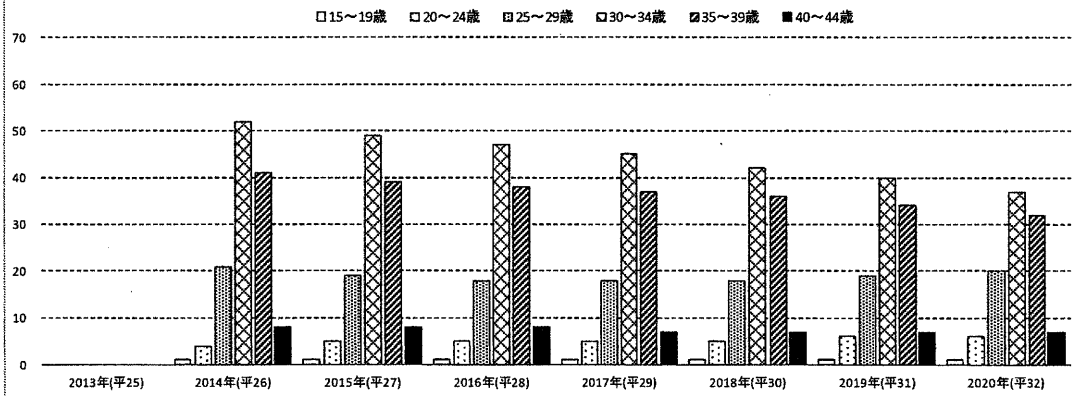


表 就学前児童(0～5歳)及び出産年齢人口、その他年齢別人口の将来推計値

「 2. 岩園 小学校区」

■人口動向	平成25年	平成26年	平成27年	平成28年	平成29年	平成30年	平成31年	平成32年	備考
総人口	15,665	15,723	15,774	15,819	15,859	15,891	15,909	15,917	
出生年齢人口※1	3,500	3,495	3,509	3,463	3,475	3,415	3,347	3,282	
出生年齢人口率※2 (%)	22.3	22.2	22.2	21.9	21.9	21.5	21.0	20.6	
0～2歳児率※3 (%)	2.7	2.6	2.5	2.6	2.3	2.2	2.1	2.1	
3～5歳児率※4 (%)	2.7	2.8	2.9	2.7	2.8	2.7	2.6	2.5	
0～5歳児率※5 (%)	5.5	5.4	5.4	5.3	5.1	4.9	4.7	4.5	

	2013年(平成25年)			2014年(平成26年)			2015年(平成27年)			2016年(平成28年)			2017年(平成29年)		
	計	男	女	計	男	女	計	男	女	計	男	女	計	男	女
計	15,665	7,057	8,608	15,723	7,084	8,639	15,774	7,105	8,669	15,819	7,122	8,697	15,859	7,134	8,725
0歳	136	58	78	127	66	61	121	63	58	117	61	56	113	59	54
1歳	140	67	73	140	59	81	130	67	63	124	64	60	120	62	58
2歳	154	87	67	145	69	76	146	61	85	135	69	66	129	66	63
3歳	141	75	66	158	88	70	149	70	79	150	62	88	139	70	69
4歳	131	69	62	144	75	69	161	88	73	152	70	82	154	62	92
5歳	157	82	75	132	68	64	145	74	71	163	87	76	154	69	85
6～11歳	874	467	407	888	480	408	887	480	407	910	480	430	941	500	441
12～14歳	455	218	237	456	222	234	433	226	207	407	225	182	395	221	174
15～17歳	403	199	204	435	218	217	474	223	251	469	232	237	470	236	234
18～19歳	250	133	117	252	125	127	250	129	121	295	147	148	324	155	169
20～24歳	553	276	277	579	296	283	615	310	305	646	323	323	645	326	319
25～29歳	637	283	354	586	258	328	560	247	313	520	229	291	522	233	289
30～34歳	863	361	502	828	345	483	791	342	449	761	327	434	723	313	410
35～39歳	1,144	465	679	1,109	464	645	1,047	430	617	1,009	413	596	1,013	402	611
40～44歳	1,406	688	718	1,374	625	749	1,334	597	737	1,294	574	720	1,231	545	686
45～49歳	1,205	576	629	1,299	636	663	1,367	651	716	1,393	679	714	1,465	708	757
50歳以上	7,016	2,973	4,043	7,071	2,990	4,081	7,164	3,047	4,117	7,274	3,080	4,194	7,321	3,107	4,214
再掲 0～2歳	430	212	218	412	194	218	397	191	206	376	194	182	362	187	175
再掲 3～5歳	429	226	203	434	231	203	455	232	223	465	219	246	447	201	246
再掲 0～5歳	859	438	421	846	425	421	852	423	429	841	413	428	809	388	421
再掲15～19歳	653	332	321	687	343	344	724	352	372	764	379	385	794	391	403

	2018年(平成30年)			2019年(平成31年)			2020年(平成32年)			備考
	計	男	女	計	男	女	計	男	女	
計	15,891	7,142	8,749	15,909	7,146	8,763	15,917	7,144	8,773	
0歳	109	57	52	107	56	51	103	53	50	※1 女性15～49歳人口
1歳	116	60	56	112	58	54	110	57	53	※2 女性15～49歳人口/総人口
2歳	125	64	61	120	62	58	116	60	56	※3 0～2歳人口/総人口
3歳	133	67	66	128	65	63	123	63	60	※4 3～5歳人口/総人口
4歳	142	70	72	136	67	69	131	65	66	※5 0～5歳人口/総人口
5歳	156	61	95	143	69	74	137	66	71	
6～11歳	953	497	456	947	471	476	932	458	474	
12～14歳	401	223	178	439	235	204	462	250	212	
15～17歳	449	241	208	423	240	183	411	236	175	
18～19歳	325	154	171	329	161	168	316	169	147	
20～24歳	679	333	346	717	345	372	757	353	404	
25～29歳	565	253	312	592	272	320	629	284	345	
30～34歳	683	295	388	630	269	361	603	259	344	
35～39歳	959	395	564	921	380	541	880	376	504	
40～44歳	1,172	495	677	1,135	493	642	1,072	457	615	
45～49歳	1,440	691	749	1,405	645	760	1,362	614	748	
50歳以上	7,484	3,186	4,298	7,625	3,258	4,367	7,773	3,324	4,449	
再掲 0～2歳	350	181	169	339	176	163	329	170	159	
再掲 3～5歳	431	198	233	407	201	206	391	194	197	
再掲 0～5歳	781	379	402	746	377	369	720	364	356	
再掲15～19歳	774	395	379	752	401	351	727	405	322	

表 出産年齢別出生数の将来推計

母の年齢	2013年(平25)	2014年(平26)	2015年(平27)	2016年(平28)	2017年(平29)	2018年(平30)	2019年(平31)	2020年(平32)
15～19歳	-	1	1	1	1	1	1	1
20～24歳	-	4	5	5	5	5	6	6
25～29歳	-	21	19	18	18	18	19	20
30～34歳	-	52	49	47	45	42	40	37
35～39歳	-	41	39	38	37	36	34	32
40～44歳	-	8	8	8	7	7	7	7
45～49歳	-	0	0	0	0	0	0	0
合計	-	127	121	117	113	109	107	103
15～49歳女性	3,500	3,495	3,509	3,463	3,475	3,415	3,347	3,282

表 就学前児童(0～5歳)の将来推計

	2013年(平25)	2014年(平26)	2015年(平27)	2016年(平28)	2017年(平29)	2018年(平30)	2019年(平31)	2020年(平32)
0歳	136	127	121	117	113	109	107	103
1歳	140	140	130	124	120	116	112	110
2歳	154	145	146	135	129	125	120	116
3歳	141	158	149	150	139	133	128	123
4歳	131	144	161	152	154	142	136	131
5歳	157	132	145	163	154	156	143	137
0～5歳	859	846	852	841	809	781	746	720

表 0～2歳児と3～5歳児、及びその他未成年者の将来推計

	2013年(平25)	2014年(平26)	2015年(平27)	2016年(平28)	2017年(平29)	2018年(平30)	2019年(平31)	2020年(平32)
0～2歳	430	412	397	376	362	350	339	329
3～5歳	429	434	455	465	447	431	407	391
6～11歳	874	888	887	910	941	953	947	932
12～14歳	455	456	433	407	395	401	439	462
15～17歳	403	435	474	469	470	449	423	411
18～19歳	250	252	250	295	324	325	329	316
合計	2,841	2,877	2,896	2,922	2,939	2,909	2,884	2,841

表 就学前児童(0~5歳)及び出産年齢人口、その他年齢別人口の将来推計

「 3. 朝日ヶ丘 」小学校区

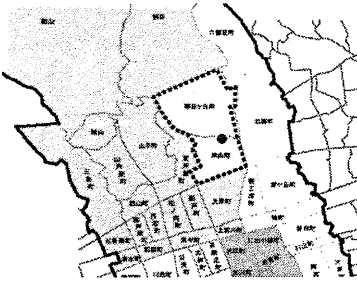
	町名	朝日ヶ丘町、東山町	
	交通条件	鉄道駅	域内に最寄駅はないが、JR芦屋駅へは阪急バスで結ぶ。
		保育所への所要時間	あゆみ保育園(阪急芦屋川駅から徒歩17分 駅北東1,400m)
	地形	北端は標高が100mで南に向けて斜面地を形成し、東山町の南端は標高60m程度である。	
主要施設	朝日ヶ丘幼稚園、朝日ヶ丘小学校、市民プール、芦屋病院		
大規模施設や住宅開発の動向			
保育所	● 私立あゆみ保育園		

図 0~5歳と6~11歳の将来推計(朝日ヶ丘小学校区)

□ 0~5歳 ■ 6~11歳

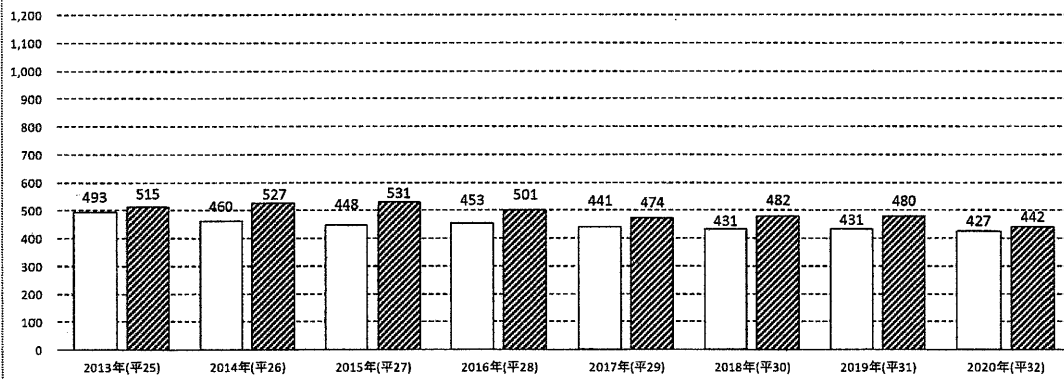


図 就学前児童(0~5歳)の将来推計(朝日ヶ丘小学校区)

□ 0歳 □ 1歳 □ 2歳 □ 3歳 □ 4歳 ■ 5歳

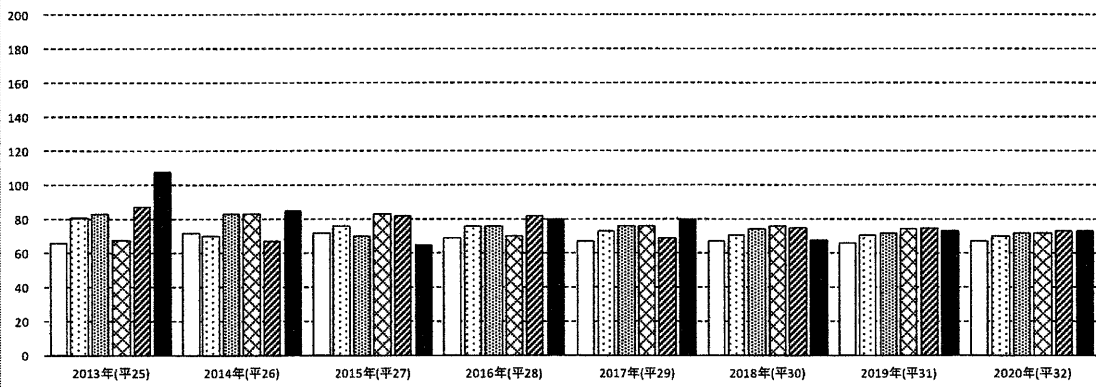


図 年齢別出生数の将来推計(朝日ヶ丘小学校区)

□ 15~19歳 □ 20~24歳 □ 25~29歳 □ 30~34歳 □ 35~39歳 ■ 40~44歳 ■ 45~49歳

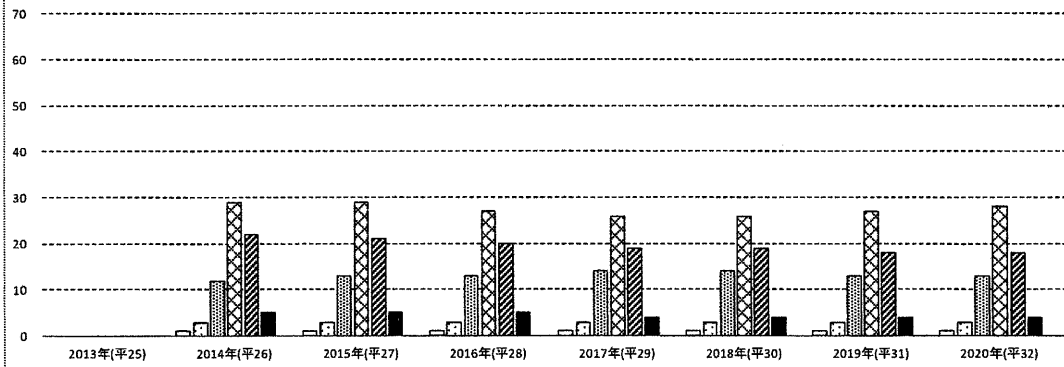


表 就学前児童(0～5歳)及び出産年齢人口、その他年齢別人口の将来推計値

「 3. 朝日ヶ丘 小学校区」

■人口動向	平成25年	平成26年	平成27年	平成28年	平成29年	平成30年	平成31年	平成32年	備考
総人口	9,681	9,710	9,727	9,749	9,774	9,784	9,799	9,813	
出生年齢人口※1	2,181	2,179	2,148	2,146	2,134	2,093	2,062	2,049	
出生年齢人口率※2 (%)	22.5	22.4	22.1	22.0	21.8	21.4	21.0	20.9	
0～2歳児率※3 (%)	2.4	2.3	2.2	2.3	2.2	2.2	2.1	2.1	
3～5歳児率※4 (%)	2.7	2.4	2.4	2.4	2.3	2.2	2.3	2.2	
0～5歳児率※5 (%)	5.1	4.7	4.6	4.7	4.5	4.4	4.4	4.4	

	2013年(平成25年)			2014年(平成26年)			2015年(平成27年)			2016年(平成28年)			2017年(平成29年)		
	計	男	女	計	男	女	計	男	女	計	男	女	計	男	女
計	9,681	4,430	5,251	9,710	4,432	5,278	9,727	4,427	5,300	9,749	4,428	5,321	9,774	4,435	5,339
0歳	66	27	39	72	37	35	72	37	35	69	36	33	67	35	32
1歳	81	44	37	70	28	42	76	38	38	76	38	38	73	37	36
2歳	83	46	37	83	46	37	70	29	41	76	39	37	76	39	37
3歳	68	33	35	83	45	38	83	45	38	70	28	42	76	38	38
4歳	87	44	43	67	32	35	82	44	38	82	44	38	69	27	42
5歳	108	61	47	85	42	43	69	30	35	80	42	38	80	42	38
6～11歳	515	270	245	527	268	259	531	268	263	501	246	255	474	241	233
12～14歳	291	146	145	314	177	137	286	157	129	279	161	118	290	146	144
15～17歳	279	145	134	270	138	132	295	156	142	303	146	157	325	176	149
18～19歳	184	106	78	184	96	88	184	94	90	203	116	87	197	107	90
20～24歳	397	203	194	391	192	199	380	187	193	384	182	202	404	198	206
25～29歳	408	207	201	422	217	205	431	214	217	428	206	222	415	187	228
30～34歳	479	203	276	496	219	277	489	225	264	485	235	250	492	254	238
35～39歳	677	302	375	613	276	337	597	271	326	569	260	309	543	233	310
40～44歳	914	424	490	879	400	479	821	366	455	775	341	434	726	329	397
45～49歳	775	342	433	821	359	462	853	392	461	886	401	485	926	412	516
50歳以上	4,269	1,827	2,442	4,333	1,860	2,473	4,409	1,874	2,535	4,483	1,907	2,576	4,539	1,934	2,605
再掲 0～2歳	230	117	113	225	111	114	218	104	114	221	113	108	216	111	105
再掲 3～5歳	263	138	125	235	119	116	230	119	111	232	114	118	225	107	118
再掲 0～5歳	493	255	238	460	230	230	448	223	225	453	227	226	441	218	223
再掲15～19歳	463	251	212	454	234	220	482	250	232	506	262	244	522	283	239

	2018年(平成30年)			2019年(平成31年)			2020年(平成32年)			備考
	計	男	女	計	男	女	計	男	女	
計	9,784	4,427	5,357	9,799	4,423	5,376	9,813	4,416	5,397	
0歳	67	35	32	66	34	32	67	35	32	※1 女性15～49歳人口
1歳	71	38	33	71	36	35	70	35	35	※2 女性15～49歳人口/総人口
2歳	74	38	36	72	37	35	72	37	35	※3 0～2歳人口/総人口
3歳	76	38	38	74	37	37	72	36	36	※4 3～5歳人口/総人口
4歳	75	37	38	75	37	38	73	36	37	※5 0～5歳人口/総人口
5歳	68	26	42	73	35	38	73	35	38	
6～11歳	482	247	235	480	240	240	442	212	230	
12～14歳	279	139	140	257	122	135	260	137	123	
15～17歳	297	156	141	287	159	128	300	144	156	
18～19歳	201	103	98	240	128	112	222	124	96	
20～24歳	437	226	211	424	206	218	480	229	231	
25～29歳	392	173	219	379	156	223	366	150	216	
30～34歳	511	261	250	528	272	256	541	270	271	
35～39歳	526	230	296	543	248	295	540	256	284	
40～44歳	677	293	384	615	268	347	598	265	333	
45～49歳	923	429	494	886	403	483	827	367	460	
50歳以上	4,628	1,960	2,668	4,729	2,005	2,724	4,830	2,048	2,782	
再掲 0～2歳	212	109	103	209	107	102	209	107	102	
再掲 3～5歳	219	101	118	222	109	113	218	107	111	
再掲 0～5歳	431	210	221	431	216	215	427	214	213	
再掲15～19歳	498	259	239	527	287	240	522	268	254	

表 出産年齢別出生数の将来推計

母の年齢	2013年(平25)	2014年(平26)	2015年(平27)	2016年(平28)	2017年(平29)	2018年(平30)	2019年(平31)	2020年(平32)
15～19歳	-	1	1	1	1	1	1	1
20～24歳	-	3	3	3	3	3	3	3
25～29歳	-	12	13	13	14	14	13	13
30～34歳	-	29	29	27	26	26	27	28
35～39歳	-	22	21	20	19	19	18	18
40～44歳	-	5	5	5	4	4	4	4
45～49歳	-	0	0	0	0	0	0	0
合計	-	72	72	69	67	67	66	67
15～49歳女性	2,181	2,179	2,148	2,146	2,134	2,093	2,062	2,049

表 就学前児童(0～5歳)の将来推計

	2013年(平25)	2014年(平26)	2015年(平27)	2016年(平28)	2017年(平29)	2018年(平30)	2019年(平31)	2020年(平32)
0歳	66	72	72	69	67	67	66	67
1歳	81	70	76	76	73	71	71	70
2歳	83	83	70	76	76	74	72	72
3歳	68	83	83	70	76	76	74	72
4歳	87	67	82	82	69	75	75	73
5歳	108	85	65	80	80	68	73	73
0～5歳	493	460	448	453	441	431	431	427

表 0～2歳児と3～5歳児、及びその他未成年者の将来推計

	2013年(平25)	2014年(平26)	2015年(平27)	2016年(平28)	2017年(平29)	2018年(平30)	2019年(平31)	2020年(平32)
0～2歳	230	225	218	221	216	212	209	209
3～5歳	263	235	230	232	225	219	222	218
6～11歳	515	527	531	501	474	482	480	442
12～14歳	291	314	286	279	290	279	257	260
15～17歳	279	270	298	303	325	297	287	300
18～19歳	184	184	184	203	197	201	240	222
合計	1,762	1,755	1,747	1,739	1,727	1,690	1,695	1,651

表 就学前児童(0～5歳)及び出産年齢人口、その他年齢別人口の将来推計

「 4. 精道 」小学校区

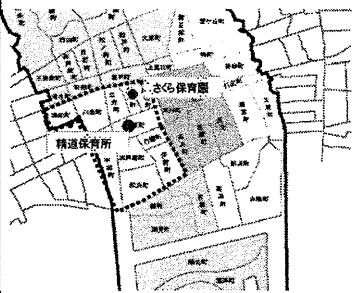
	町名	茶屋之町、大樹町、公光町、川西町、津知町、竹園町、精道町、浜芦屋町、平田北町、伊勢町、松浜町、平田町		
	交通条件	鉄道駅	区域内西端に阪神芦屋駅がある。	
		保育所への所要時間	精道保育所(阪神芦屋駅から徒歩4分 駅東300m)	さくら保育園(阪神芦屋駅から徒歩7分 駅北500m)
	主要施設	阪神芦屋駅、精道幼稚園、伊勢幼稚園、精道小学校、芦屋市役所、芦屋郵便局、芦屋税務署、芦屋市消防署、美術博物館、谷崎潤一郎記念館、図書館、体育館・青少年センター、川西運動場、愛光幼稚園		
	大規模施設や住宅開発の動向			
保育所	<ul style="list-style-type: none"> ● 市立精道保育所 ● 私立さくら保育園 			

図 0～5歳と6～11歳の将来推計(精道小学校区)

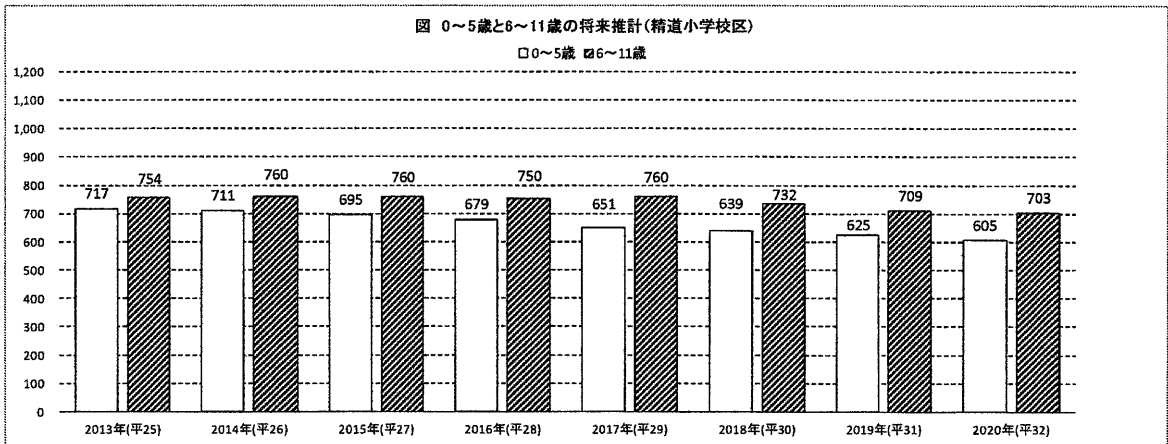


図 就学前児童(0～5歳)の将来推計(精道小学校区)

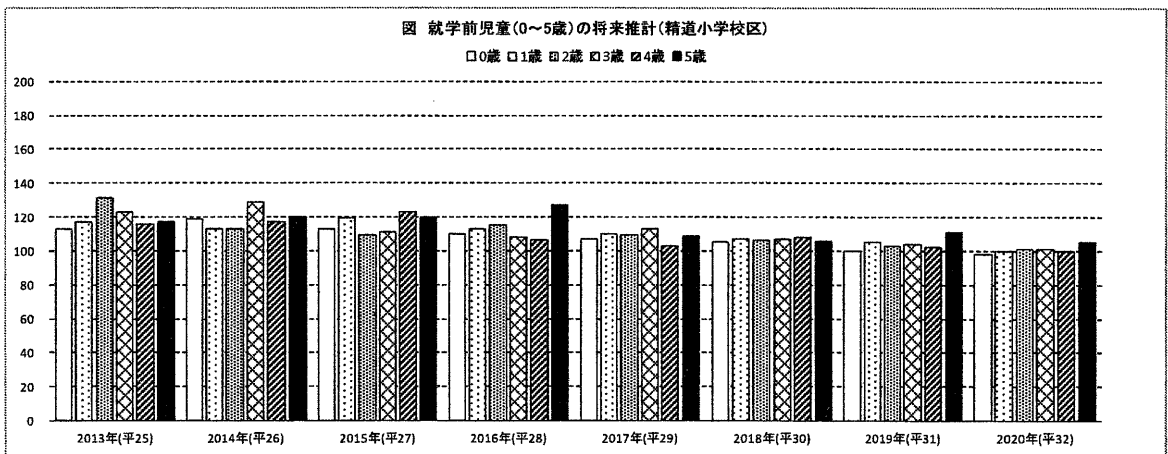


図 年齢別出生数の将来推計(精道小学校区)

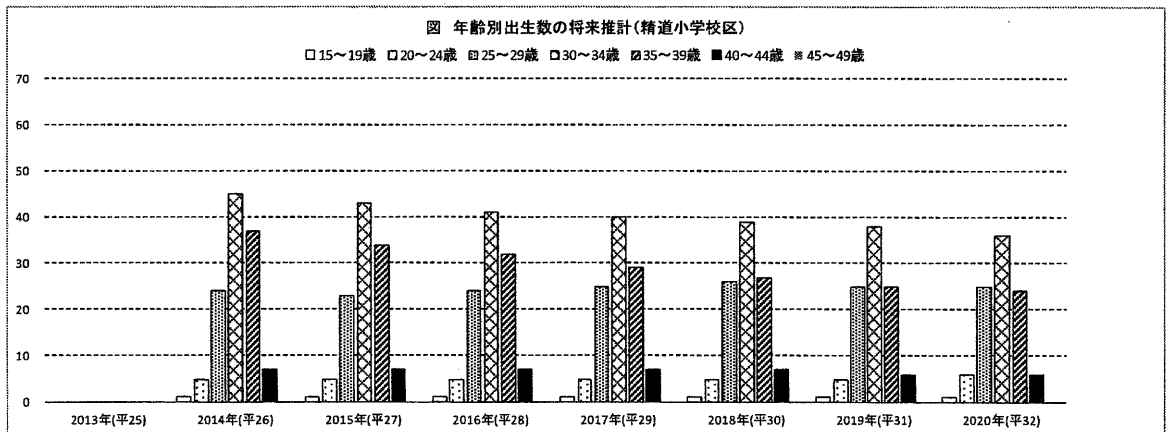


表 就学前児童(0～5歳)及び出産年齢人口、その他年齢別人口の将来推計値

「 4. 精道 小学校区」

■人口動向	平成25年	平成26年	平成27年	平成28年	平成29年	平成30年	平成31年	平成32年	備考
総人口	13,272	13,311	13,345	13,376	13,395	13,413	13,428	13,443	
出生年齢人口※1	3,178	3,151	3,141	3,115	3,110	3,050	2,994	2,962	
出生年齢人口率※2 (%)	23.9	23.7	23.5	23.3	23.2	22.7	22.3	22.0	
0～2歳児率※3 (%)	2.7	2.6	2.6	2.6	2.4	2.4	2.3	2.2	
3～5歳児率※4 (%)	2.7	2.7	2.7	2.7	2.4	2.4	2.4	2.3	
0～5歳児率※5 (%)	5.4	5.3	5.2	5.3	4.9	4.8	4.7	4.5	

	2013年(平成25年)			2014年(平成26年)			2015年(平成27年)			2016年(平成28年)			2017年(平成29年)		
	計	男	女	計	男	女	計	男	女	計	男	女	計	男	女
計	13,272	6,068	7,206	13,311	6,087	7,224	13,345	6,104	7,241	13,376	6,123	7,253	13,395	6,136	7,259
0歳	113	55	58	119	62	57	113	59	54	110	57	53	107	56	51
1歳	117	60	57	113	57	56	119	64	55	115	61	52	110	59	51
2歳	131	67	64	113	56	57	109	53	56	115	60	55	109	57	52
3歳	123	59	64	129	66	63	111	55	56	108	53	55	113	59	54
4歳	116	70	46	117	59	58	123	66	57	106	55	51	103	53	50
5歳	117	64	53	120	73	47	120	61	59	127	69	58	109	57	52
6～11歳	754	391	363	760	402	358	760	406	354	750	408	342	760	413	347
12～14歳	358	166	192	346	163	183	352	182	170	352	174	178	357	185	172
15～17歳	318	150	168	329	162	167	337	160	177	353	165	188	339	160	179
18～19歳	175	94	81	195	88	107	215	98	117	217	118	99	237	125	112
20～24歳	599	286	313	602	286	316	599	282	317	595	275	320	579	277	302
25～29歳	733	319	414	683	301	382	692	303	389	702	305	397	731	303	428
30～34歳	789	357	432	772	356	416	734	337	397	715	335	380	696	327	369
35～39歳	1,100	488	612	1,020	450	570	949	423	526	894	394	500	830	380	450
40～44歳	1,180	539	641	1,183	546	637	1,182	530	652	1,200	532	668	1,161	512	649
45～49歳	995	478	517	1,037	481	556	1,064	498	566	1,058	495	563	1,142	521	621
50歳以上	5,554	2,423	3,131	5,673	2,479	3,194	5,766	2,527	3,239	5,861	2,567	3,294	5,912	2,592	3,320
再掲 0～2歳	361	182	179	345	175	170	341	176	165	338	178	160	326	172	154
再掲 3～5歳	356	193	163	366	198	168	354	182	172	341	177	164	325	169	156
再掲 0～5歳	717	375	342	711	373	338	695	358	337	679	355	324	651	341	310
再掲15～19歳	493	244	249	524	250	274	552	258	294	570	283	287	576	285	291

	2018年(平成30年)			2019年(平成31年)			2020年(平成32年)			備考
	計	男	女	計	男	女	計	男	女	
計	13,413	6,151	7,262	13,428	6,158	7,270	13,443	6,165	7,278	
0歳	105	55	50	100	52	48	98	51	47	※1.女性15～49歳人口
1歳	107	58	49	105	57	48	100	54	46	※2.女性15～49歳人口/総人口
2歳	106	55	51	103	54	49	101	53	48	※3.0～2歳人口/総人口
3歳	107	56	51	104	54	50	101	53	48	※4.3～5歳人口/総人口
4歳	108	59	49	102	56	46	100	54	46	※5.0～5歳人口/総人口
5歳	106	55	51	111	61	50	105	58	47	
6～11歳	732	396	336	709	390	319	703	387	316	
12～14歳	373	190	183	371	191	180	370	190	180	
15～17歳	346	180	166	345	171	174	351	183	168	
18～19歳	237	111	126	239	119	120	239	125	114	
20～24歳	596	291	305	646	302	344	683	310	373	
25～29歳	723	300	423	719	301	418	705	297	408	
30～34歳	695	327	368	650	310	340	659	311	348	
35～39歳	772	361	411	752	359	393	718	341	377	
40～44歳	1,127	498	629	1,045	461	584	974	434	540	
45～49歳	1,131	509	622	1,137	516	621	1,134	500	634	
50歳以上	6,042	2,650	3,392	6,190	2,704	3,486	6,302	2,764	3,538	
再掲 0～2歳	318	168	150	308	163	145	299	158	141	
再掲 3～5歳	321	170	151	317	171	146	306	165	141	
再掲 0～5歳	639	338	301	625	334	291	605	323	282	
再掲15～19歳	583	291	292	584	290	294	590	308	282	

表 出産年齢別出生数の将来推計

母の年齢	2013年(平25)	2014年(平26)	2015年(平27)	2016年(平28)	2017年(平29)	2018年(平30)	2019年(平31)	2020年(平32)
15～19歳	-	1	1	1	1	1	1	1
20～24歳	-	5	5	5	5	5	5	6
25～29歳	-	24	23	24	25	26	25	25
30～34歳	-	45	43	41	40	39	38	36
35～39歳	-	37	34	32	29	27	25	24
40～44歳	-	7	7	7	7	7	6	6
45～49歳	-	0	0	0	0	0	0	0
合計	-	119	113	110	107	105	100	98
15～49歳女性	3,178	3,151	3,141	3,115	3,110	3,050	2,994	2,962

表 就学前児童(0～5歳)の将来推計

	2013年(平25)	2014年(平26)	2015年(平27)	2016年(平28)	2017年(平29)	2018年(平30)	2019年(平31)	2020年(平32)
0歳	113	119	113	110	107	105	100	98
1歳	117	113	119	113	110	107	105	100
2歳	131	113	109	115	109	106	103	101
3歳	123	129	111	108	113	107	104	101
4歳	116	117	123	106	103	108	102	100
5歳	117	120	120	127	109	106	111	105
0～5歳	717	711	695	679	651	639	625	605

表 0～2歳児と3～5歳児、及びその他未成年者の将来推計

	2013年(平25)	2014年(平26)	2015年(平27)	2016年(平28)	2017年(平29)	2018年(平30)	2019年(平31)	2020年(平32)
0～2歳	361	345	341	338	326	318	308	299
3～5歳	356	366	354	341	325	321	317	306
6～11歳	754	760	760	750	760	732	709	703
12～14歳	358	346	352	352	357	373	371	370
15～17歳	318	329	337	353	339	346	345	351
18～19歳	175	195	215	217	237	237	239	239
合計	2,322	2,341	2,359	2,351	2,344	2,327	2,289	2,268

表 就学前児童(0～5歳)及び出産年齢人口、その他年齢別人口の将来推計

「 5. 宮川 」小学校区

	町名	打出小槌町、宮塚町、若宮町、宮川町、浜町、西蔵町、呉川町		
	鉄道駅	域内東端に阪神打出駅がある。		
	通条件 保育所への所要時間	打出保育所(阪神打出駅から徒歩5分 駅西450m) 芦屋こばと保育園(阪神打出駅から徒歩3分 駅西220m)		
	主要施設	阪神打出駅、打出保育所、小槌幼稚園、宮川幼稚園、宮川小学校、県立芦屋高等学校、福祉センター(子育て支援センター)		
大規模施設や住宅開発の動向				
保育所	<ul style="list-style-type: none"> ● 市立打出保育所 ● 私立芦屋こばと保育園 			

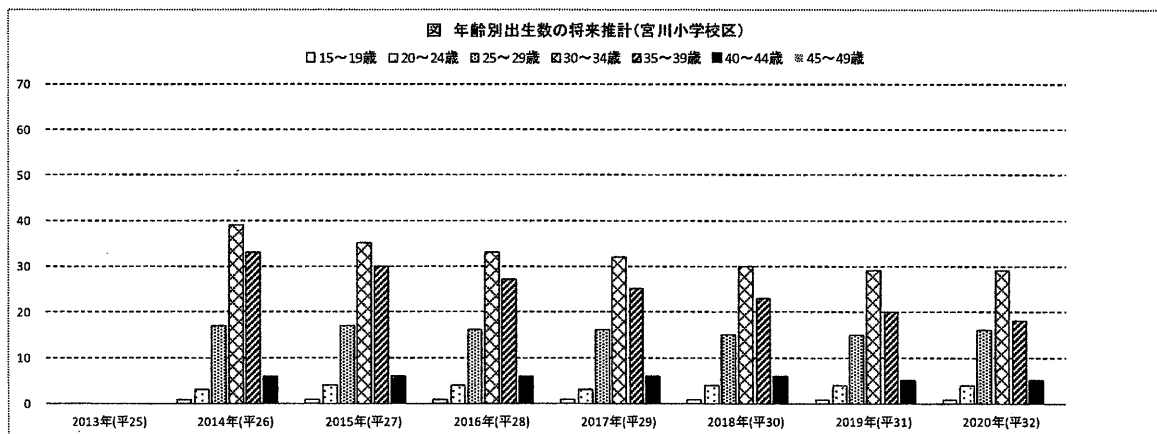
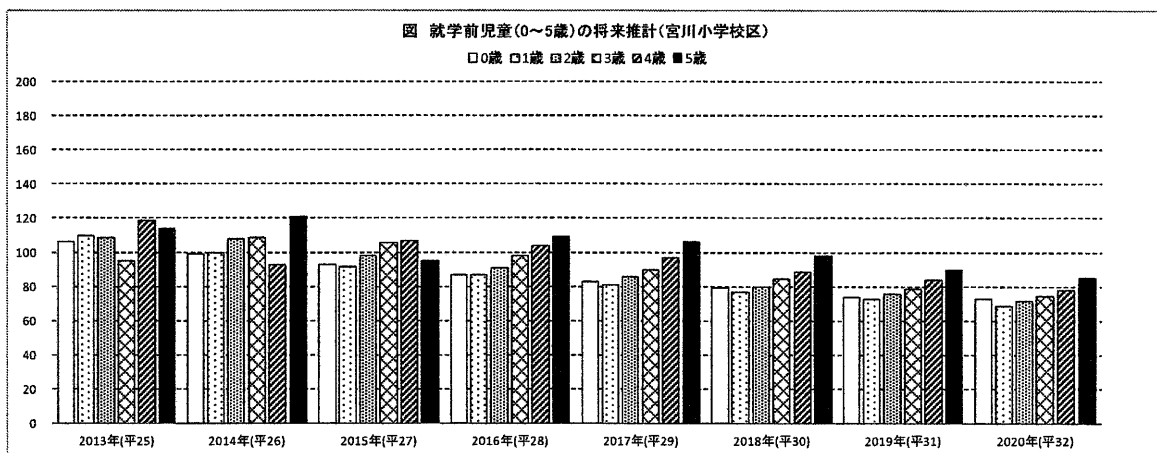
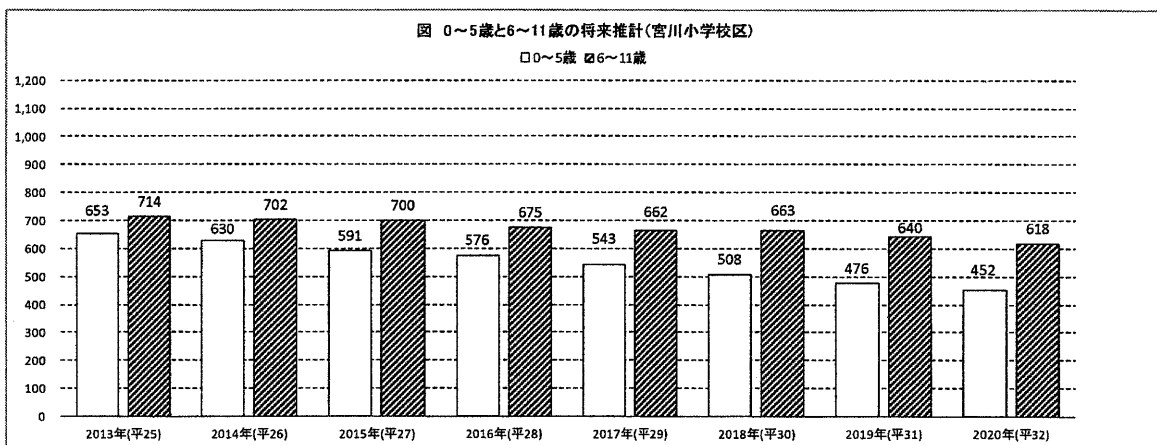


表 就学前児童(0～5歳)及び出産年齢人口、その他年齢人口の将来推計値

「 5. 宮川 小学校区 」

■人口動向	平成25年	平成26年	平成27年	平成28年	平成29年	平成30年	平成31年	平成32年	備考
総人口	11,834	11,832	11,819	11,802	11,777	11,748	11,722	11,692	
出生年齢人口※1	2,734	2,709	2,662	2,605	2,594	2,544	2,487	2,442	
出生年齢人口率※2 (%)	23.1	22.9	22.5	22.1	22.0	21.7	21.2	20.9	
0～2歳児率※3 (%)	2.7	2.6	2.4	2.6	2.1	2.0	1.9	1.8	
3～5歳児率※4 (%)	2.8	2.7	2.6	2.7	2.5	2.3	2.2	2.0	
0～5歳児率※5 (%)	5.5	5.3	5.0	5.3	4.6	4.3	4.1	3.9	

	2013年(平成25年)			2014年(平成26年)			2015年(平成27年)			2016年(平成28年)			2017年(平成29年)		
	計	男	女	計	男	女	計	男	女	計	男	女	計	男	女
計	11,834	5,505	6,329	11,832	5,504	6,328	11,819	5,496	6,323	11,802	5,485	6,317	11,777	5,470	6,307
0歳	106	47	59	99	51	48	93	48	45	87	45	42	83	43	40
1歳	110	58	52	100	42	58	92	45	47	87	43	44	81	40	41
2歳	109	52	57	108	58	50	98	42	56	91	45	46	86	43	43
3歳	95	50	45	109	49	60	106	54	52	98	39	59	90	42	48
4歳	119	56	63	93	48	45	107	47	60	104	52	52	97	38	59
5歳	114	57	57	121	58	63	95	50	45	109	49	60	106	54	52
6～11歳	714	377	337	702	364	338	700	350	350	675	335	340	662	325	337
12～14歳	355	192	163	368	203	165	369	200	169	361	192	169	357	181	176
15～17歳	292	162	130	316	160	156	350	178	172	358	188	170	370	198	172
18～19歳	191	92	99	190	108	82	175	107	88	205	108	97	231	111	120
20～24歳	493	268	225	485	268	217	510	272	238	502	273	229	480	259	221
25～29歳	576	296	280	560	274	286	551	287	264	551	288	263	565	311	254
30～34歳	707	321	386	662	321	341	643	320	323	640	333	307	627	326	301
35～39歳	969	419	550	902	402	500	810	350	460	745	325	420	684	302	382
40～44歳	1,122	533	589	1,137	528	611	1,122	522	600	1,073	502	571	1,011	458	553
45～49歳	912	437	475	971	455	516	1,011	474	537	1,017	469	548	1,115	524	591
50歳以上	4,850	2,088	2,762	4,909	2,117	2,792	4,987	2,150	2,837	5,099	2,199	2,900	5,132	2,215	2,917
再掲 0～2歳	325	157	168	307	151	156	283	135	148	265	133	132	250	126	124
再掲 3～5歳	328	163	165	323	155	168	308	151	157	311	140	171	293	134	159
再掲 0～5歳	653	320	333	630	306	324	591	286	305	576	273	303	543	260	283
再掲15～19歳	483	254	229	506	268	238	525	285	240	563	296	267	601	309	292

	2018年(平成30年)			2019年(平成31年)			2020年(平成32年)			備考
	計	男	女	計	男	女	計	男	女	
計	11,748	5,456	6,292	11,722	5,442	6,280	11,692	5,423	6,269	
0歳	79	41	38	74	38	36	73	38	35	※1.女性15～49歳人口
1歳	77	38	39	73	36	37	69	34	35	※2.女性15～49歳人口/総人口
2歳	80	40	40	76	38	38	72	36	36	※3.0～2歳人口/総人口
3歳	85	40	45	79	37	42	75	35	40	※4.3～5歳人口/総人口
4歳	89	41	48	84	39	45	78	36	42	※5.0～5歳人口/総人口
5歳	98	39	59	90	42	48	85	40	45	
6～11歳	663	317	346	640	291	349	618	278	340	
12～14歳	336	171	165	337	172	165	333	170	163	
15～17歳	372	195	177	363	187	176	359	176	183	
18～19歳	229	121	108	248	136	112	251	131	120	
20～24歳	516	273	243	542	292	250	558	308	250	
25～29歳	559	304	255	549	302	247	573	304	269	
30～34歳	607	333	274	589	307	282	585	323	262	
35～39歳	650	305	345	611	308	303	592	304	288	
40～44歳	943	406	537	880	391	489	793	341	452	
45～49歳	1,139	534	605	1,154	526	628	1,138	520	618	
50歳以上	5,226	2,258	2,968	5,333	2,300	3,033	5,440	2,349	3,091	
再掲 0～2歳	236	119	117	223	112	111	214	108	106	
再掲 3～5歳	272	120	152	253	118	135	238	111	127	
再掲 0～5歳	508	239	269	476	230	246	452	219	233	
再掲15～19歳	601	316	285	611	323	288	610	307	303	

表 出産年齢別出生数の将来推計

母の年齢	2013年(平成25)	2014年(平成26)	2015年(平成27)	2016年(平成28)	2017年(平成29)	2018年(平成30)	2019年(平成31)	2020年(平成32)
15～19歳	-	1	1	1	1	1	1	1
20～24歳	-	3	4	4	3	4	4	4
25～29歳	-	17	17	16	16	15	15	16
30～34歳	-	39	35	33	32	30	29	29
35～39歳	-	33	30	27	25	23	20	18
40～44歳	-	6	6	6	6	6	5	5
45～49歳	-	0	0	0	0	0	0	0
合計	-	99	93	87	83	79	74	73
15～49歳女性	2,734	2,799	2,662	2,605	2,594	2,544	2,487	2,442

表 就学前児童(0～5歳)の将来推計

	2013年(平成25)	2014年(平成26)	2015年(平成27)	2016年(平成28)	2017年(平成29)	2018年(平成30)	2019年(平成31)	2020年(平成32)
0歳	106	99	93	87	83	79	74	73
1歳	110	100	92	87	81	77	73	69
2歳	109	108	98	91	86	80	76	72
3歳	95	109	106	98	90	85	79	75
4歳	119	93	107	104	97	89	84	78
5歳	114	121	95	109	106	98	90	85
0～5歳	653	630	591	576	543	508	476	452

表 0～2歳児と3～5歳児、及びその他未成年者の将来推計

	2013年(平成25)	2014年(平成26)	2015年(平成27)	2016年(平成28)	2017年(平成29)	2018年(平成30)	2019年(平成31)	2020年(平成32)
0～2歳	325	307	283	265	250	236	223	214
3～5歳	328	323	308	311	293	272	253	238
6～11歳	714	702	700	675	662	663	640	618
12～14歳	355	368	369	361	357	336	337	333
15～17歳	292	316	350	358	370	372	363	359
18～19歳	191	190	175	205	231	229	248	251
合計	2,205	2,206	2,185	2,175	2,163	2,108	2,064	2,013

表 就学前児童(0～5歳)及び出産年齢人口、その他年齢別人口の将来推計

「 6. 打出浜 」小学校区

	町名	春日町、打出町、南宮町、大東町		
	交通条件	鉄道駅	域内に最寄駅はないが、阪神打出駅へは阪急バス(大東町から)で結ぶ。	
		保育所への所要時間	夢咲保育園(阪神打出駅から徒歩6分 駅北東550m)	
	主要施設	精道中学校		
	大規模施設や住宅開発の動向			
保育所	● 私立夢咲保育園			

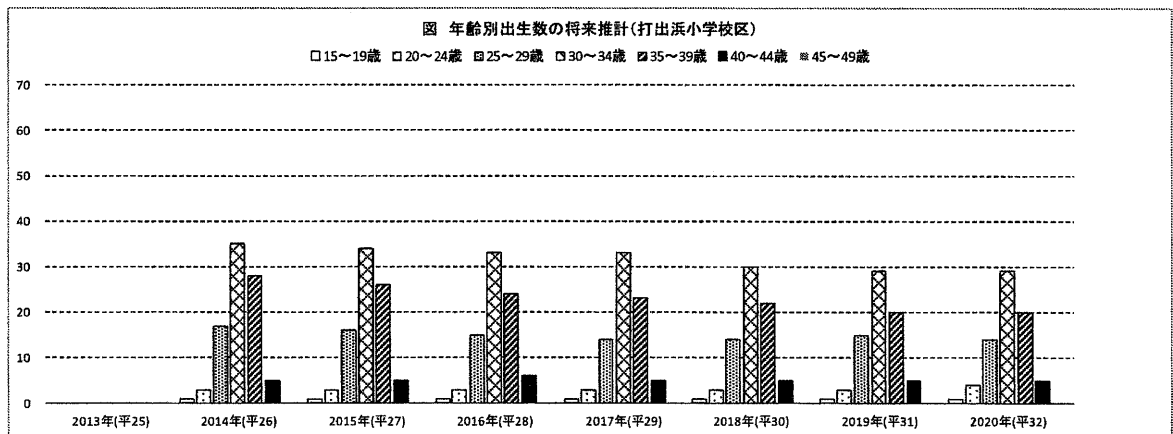
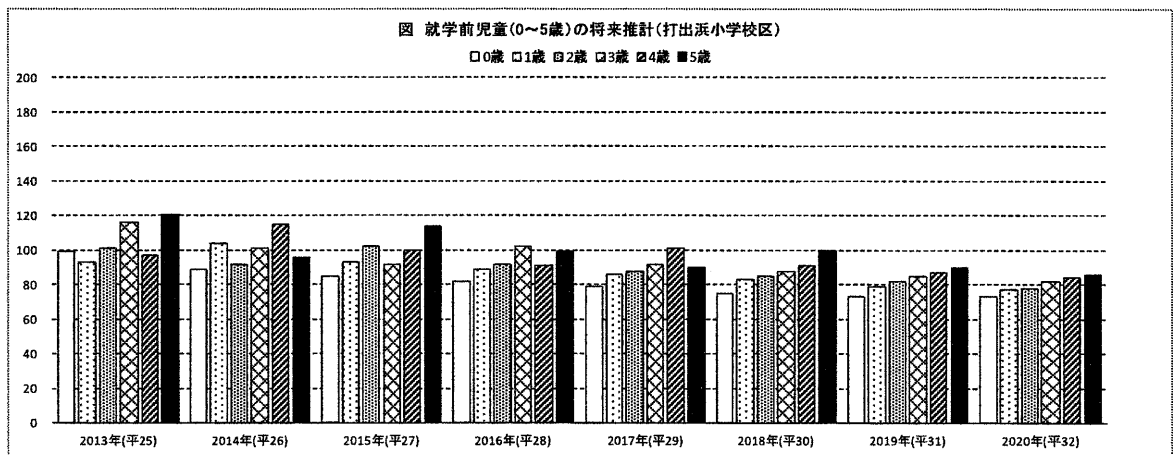
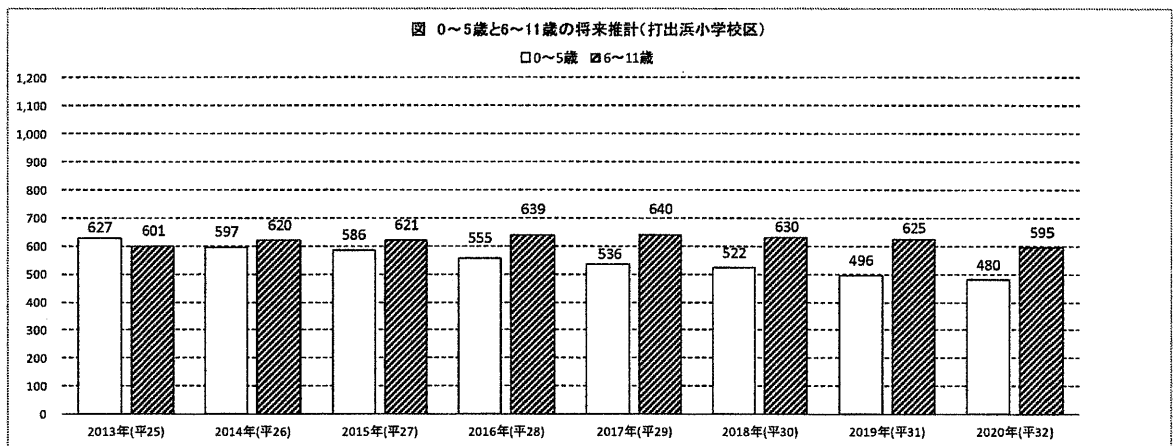


表 就学前児童(0～5歳)及び出産年齢人口、その他年齢別人口の将来推計値

「 6. 打出浜 小学校区」

■人口動向	平成25年	平成26年	平成27年	平成28年	平成29年	平成30年	平成31年	平成32年	備考
総人口	10,232	10,292	10,344	10,390	10,431	10,466	10,503	10,540	
出生年齢人口※1	2,324	2,341	2,320	2,300	2,319	2,308	2,313	2,293	
出生年齢人口率※2 (%)	22.7	22.7	22.4	22.1	22.2	22.1	22.0	21.8	
0～2歳児率※3 (%)	2.9	2.8	2.7	2.7	2.4	2.3	2.2	2.2	
3～5歳児率※4 (%)	3.3	3.0	3.0	3.0	2.7	2.7	2.5	2.4	
0～5歳児率※5 (%)	6.1	5.8	5.7	5.7	5.1	5.0	4.7	4.6	

	2013年(平成25年)			2014年(平成26年)			2015年(平成27年)			2016年(平成28年)			2017年(平成29年)		
	計	男	女	計	男	女	計	男	女	計	男	女	計	男	女
計	10,232	4,719	5,513	10,292	4,726	5,566	10,344	4,729	5,615	10,390	4,732	5,658	10,431	4,728	5,703
0歳	99	51	48	89	46	43	85	44	41	82	43	39	79	41	38
1歳	93	51	42	104	52	52	93	47	46	89	45	44	86	44	42
2歳	101	52	49	92	51	41	102	52	50	92	47	45	88	45	43
3歳	116	61	55	101	51	50	92	50	42	102	51	51	92	46	46
4歳	97	47	50	115	59	56	100	49	51	91	48	43	101	49	52
5歳	121	62	59	98	45	51	114	57	57	99	47	52	90	46	44
6～11歳	601	300	301	620	306	314	621	304	317	639	318	321	640	317	323
12～14歳	291	154	137	309	171	138	309	157	152	314	148	166	310	140	170
15～17歳	259	133	126	282	136	146	286	145	141	297	150	147	315	167	148
18～19歳	166	90	78	163	87	76	177	95	82	199	109	90	193	96	97
20～24歳	373	174	199	369	182	187	393	198	195	395	192	203	430	211	219
25～29歳	534	263	271	522	245	277	491	231	260	450	217	233	411	191	220
30～34歳	648	308	340	637	311	326	617	305	312	636	319	317	628	331	297
35～39歳	891	427	464	843	403	440	777	374	403	719	354	365	695	328	367
40～44歳	885	410	475	909	413	496	949	429	520	957	424	533	902	416	486
45～49歳	683	312	371	727	334	393	750	343	407	759	347	412	862	377	485
50歳以上	4,272	1,824	2,448	4,314	1,834	2,480	4,388	1,849	2,539	4,470	1,873	2,597	4,509	1,883	2,626
再掲 0～2歳	293	154	139	285	149	136	280	143	137	283	135	128	253	130	123
再掲 3～5歳	334	170	164	312	155	157	306	156	150	292	146	146	283	141	142
再掲 0～5歳	627	324	303	597	304	293	586	299	287	555	281	274	536	271	265
再掲15～19歳	427	223	204	445	223	222	463	240	223	496	259	237	508	263	245

	2018年(平成30年)			2019年(平成31年)			2020年(平成32年)			備考
	計	男	女	計	男	女	計	男	女	
計	10,466	4,722	5,744	10,503	4,715	5,788	10,540	4,710	5,830	
0歳	75	39	36	73	38	35	73	38	35	※1.女性15～49歳人口
1歳	83	42	41	79	40	39	77	39	38	※2.女性15～49歳人口/総人口
2歳	85	44	41	82	42	40	78	40	38	※3.0～2歳人口/総人口
3歳	88	44	44	85	43	42	82	41	41	※4.3～5歳人口/総人口
4歳	91	44	47	87	42	45	84	41	43	※5.0～5歳人口/総人口
5歳	100	47	53	90	42	48	86	40	46	
6～11歳	630	302	328	625	300	325	595	281	314	
12～14歳	316	155	161	322	158	164	348	173	175	
15～17歳	318	154	164	325	145	180	321	137	184	
18～19歳	203	106	97	215	124	91	225	120	105	
20～24歳	443	233	210	459	230	229	477	246	231	
25～29歳	438	192	246	436	203	233	460	221	239	
30～34歳	594	321	273	577	298	279	541	279	262	
35～39歳	641	305	336	629	307	322	609	302	307	
40～44歳	887	414	473	841	391	450	772	362	410	
45～49歳	885	376	509	908	379	529	951	396	555	
50歳以上	4,589	1,904	2,685	4,670	1,933	2,737	4,761	1,954	2,807	
再掲 0～2歳	243	125	118	234	120	114	228	117	111	
再掲 3～5歳	279	135	144	262	127	135	252	122	130	
再掲 0～5歳	522	260	262	496	247	249	480	239	241	
再掲15～19歳	521	260	261	540	269	271	546	257	269	

表 出産年齢別出生数の将来推計

母の年齢	2013年(平25)	2014年(平26)	2015年(平27)	2016年(平28)	2017年(平29)	2018年(平30)	2019年(平31)	2020年(平32)
15～19歳	-	1	1	1	1	1	1	1
20～24歳	-	3	3	3	3	3	3	4
25～29歳	-	17	16	15	14	14	15	14
30～34歳	-	35	34	33	33	30	29	29
35～39歳	-	28	26	24	23	22	20	20
40～44歳	-	5	5	6	5	5	5	5
45～49歳	-	0	0	0	0	0	0	0
合計	-	89	85	82	79	75	73	73
15～49歳女性	2,324	2,341	2,320	2,300	2,319	2,308	2,313	2,293

表 就学前児童(0～5歳)の将来推計

	2013年(平25)	2014年(平26)	2015年(平27)	2016年(平28)	2017年(平29)	2018年(平30)	2019年(平31)	2020年(平32)
0歳	99	89	85	82	79	75	73	73
1歳	93	104	93	89	86	83	79	77
2歳	101	92	102	92	88	85	82	78
3歳	116	101	92	102	92	88	85	82
4歳	97	115	100	91	101	91	87	84
5歳	121	96	114	99	90	100	90	86
0～5歳	627	597	586	555	536	522	496	480

表 0～2歳児と3～5歳児、及びその他未成年者の将来推計

	2013年(平25)	2014年(平26)	2015年(平27)	2016年(平28)	2017年(平29)	2018年(平30)	2019年(平31)	2020年(平32)
0～2歳	293	285	280	263	253	243	234	228
3～5歳	334	312	306	292	283	279	262	252
6～11歳	601	620	621	639	640	630	625	595
12～14歳	291	309	309	314	310	316	322	348
15～17歳	259	282	286	297	315	318	325	321
18～19歳	168	163	177	199	193	203	215	225
合計	1,946	1,971	1,979	2,004	1,994	1,989	1,983	1,969

表 就学前児童(0～5歳)及び出産年齢人口、その他年齢別人口の将来推計

「 7. 浜風 」小学校区

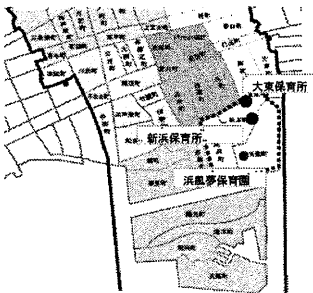
	町名	新浜町、浜風町、高浜町		
	交通条件	鉄道駅	域内に駅はないが、JR芦屋駅、阪神芦屋駅、阪急芦屋川駅へは阪急バスで結ぶ。	
保育所への所要時間		大東保育所(阪神打出駅から徒歩10分 駅南850m) 新浜保育所(阪神打出駅から徒歩14分 駅南1,100m) 浜風夢保育園(阪神打出駅から徒歩21分 駅南1,700m)		
主要施設	大東保育所、新浜保育所、浜風幼稚園、浜風小学校、県立芦屋国際中等教育学校、県立国際高等学校、打出浜小学校、海浜公園プール			
大規模施設や住宅開発の動向				
保育所	<ul style="list-style-type: none"> ● 市立大東保育所 ● 市立新浜保育所 ● 私立浜風夢保育園 			

図 0～5歳と6～11歳の将来推計(浜風小学校区)

□0～5歳 ■6～11歳

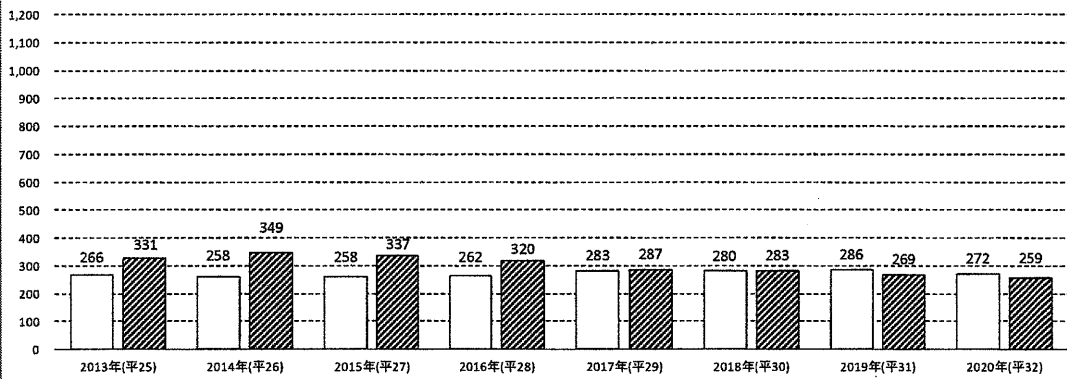


図 就学前児童(0～5歳)の将来推計(浜風小学校区)

□0歳 □1歳 □2歳 □3歳 □4歳 ■5歳

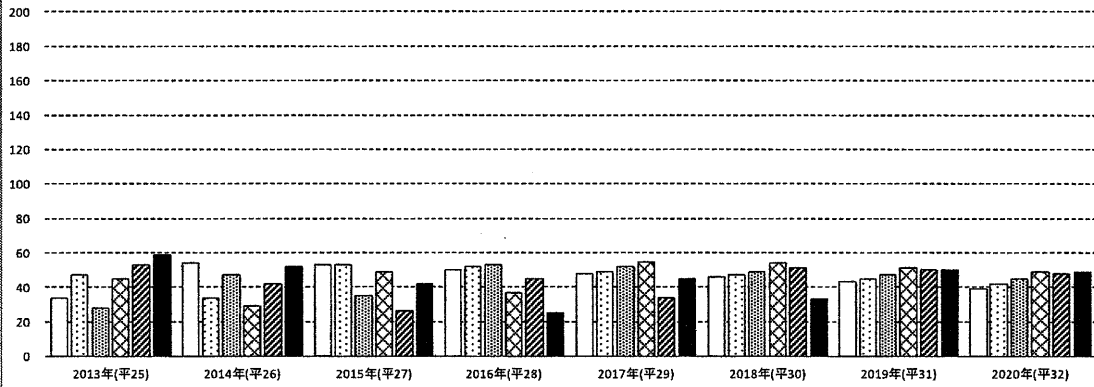


図 年齢別出生数の将来推計(浜風小学校区)

□15～19歳 □20～24歳 □25～29歳 □30～34歳 □35～39歳 ■40～44歳 ▨45～49歳

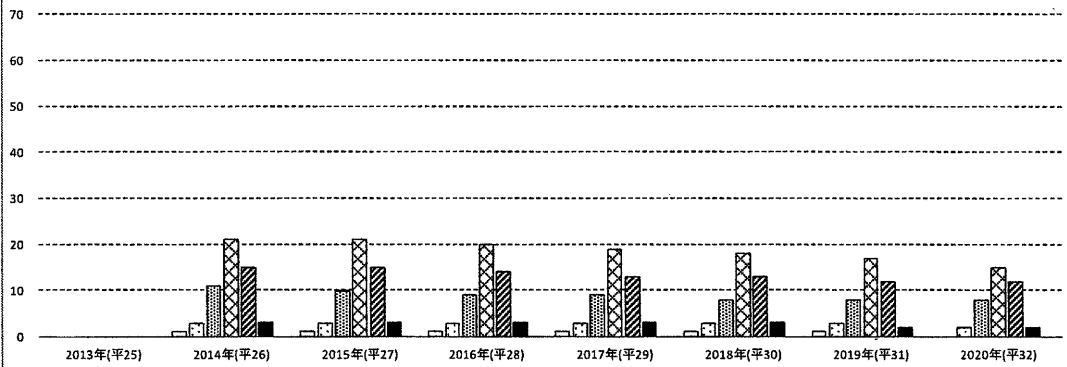


表 就学前児童(0~5歳)及び出産年齢人口、その他年齢別人口の将来推計値

「 7. 浜風 小学校区」

■人口動向	平成25年											平成26年											平成27年											平成28年											平成29年											平成30年											平成31年											平成32年											備考
	計											計											計											計											計											計											計											計											
総人口	7,237											7,198											7,166											7,126											7,091											7,053											7,008											6,962											
出生年齢人口※1	1,544											1,496											1,440											1,385											1,338											1,295											1,246											1,203											
出生年齢人口率※2(%)	21.3											20.8											20.1											19.4											18.9											18.4											17.8											17.3											
0~2歳児率※3(%)	1.5											1.9											2.0											1.9											2.1											2.0											1.9											1.8											
3~5歳児率※4(%)	2.2											1.7											1.6											1.7											1.9											2.0											2.2											2.1											
0~5歳児率※5(%)	3.7											3.6											3.6											3.6											4.0											4.0											4.1											3.9											

	2013年(平成25年)			2014年(平成26年)			2015年(平成27年)			2016年(平成28年)			2017年(平成29年)			備考
	計	男	女	計	男	女	計	男	女	計	男	女	計	男	女	
計	7,237	3,376	3,861	7,198	3,357	3,841	7,166	3,341	3,825	7,126	3,318	3,808	7,091	3,298	3,793	
0歳	34	16	18	54	28	26	53	28	25	50	26	24	48	25	23	
1歳	47	27	20	34	15	19	53	26	27	52	26	26	49	24	25	
2歳	28	15	13	47	26	21	35	15	20	53	25	28	52	25	27	
3歳	45	23	22	29	16	13	49	27	22	37	18	21	55	26	29	
4歳	53	26	27	42	21	21	28	14	12	45	24	21	34	14	20	
5歳	59	30	29	52	27	25	42	22	20	25	14	11	45	25	20	
6~11歳	331	173	158	349	183	166	337	182	155	320	173	147	287	157	130	
12~14歳	180	92	88	154	77	77	169	83	86	167	85	82	185	96	89	
15~17歳	201	93	108	191	97	94	177	89	88	179	95	84	153	79	74	
18~19歳	142	76	64	140	67	73	137	65	72	120	58	64	121	59	62	
20~24歳	378	184	194	365	181	184	344	170	174	342	165	177	328	158	170	
25~29歳	368	175	193	344	164	180	326	165	161	311	159	152	294	156	138	
30~34歳	393	192	201	382	183	199	378	187	191	361	181	180	348	165	183	
35~39歳	450	210	250	444	208	236	425	190	235	405	185	220	392	179	213	
40~44歳	485	220	265	477	220	257	479	221	258	463	209	254	436	194	242	
45~49歳	482	213	269	487	214	273	472	211	261	460	208	254	484	228	256	
50歳以上	3,551	1,609	1,942	3,607	1,630	1,977	3,664	1,646	2,018	3,736	1,673	2,063	3,780	1,688	2,092	
再掲 0~2歳	109	58	51	135	69	66	141	69	72	155	77	78	149	74	75	
再掲 3~5歳	157	79	78	123	64	59	117	63	54	107	54	53	134	65	69	
再掲 0~5歳	266	137	129	258	133	125	258	132	126	262	131	131	283	139	144	
再掲15~19歳	343	171	172	331	164	167	314	154	160	299	151	148	274	138	136	

	2018年(平成30年)			2019年(平成31年)			2020年(平成32年)			備考
	計	男	女	計	男	女	計	男	女	
計	7,053	3,276	3,777	7,008	3,251	3,757	6,962	3,228	3,734	
0歳	46	24	22	43	22	21	39	20	19	※1.女性15~49歳人口
1歳	47	23	24	45	22	23	42	20	22	※2.女性15~49歳人口/総人口
2歳	49	23	26	47	22	25	45	21	24	※3.0~2歳人口/総人口
3歳	54	26	28	51	24	27	49	23	26	※4.3~5歳人口/総人口
4歳	51	23	28	50	23	27	48	22	26	※5.0~5歳人口/総人口
5歳	33	14	19	50	24	26	49	24	25	
6~11歳	283	160	123	289	148	121	259	140	119	
12~14歳	170	89	81	157	84	73	158	84	74	
15~17歳	167	85	82	166	87	79	186	100	86	
18~19歳	113	60	53	107	54	53	98	50	48	
20~24歳	314	147	167	305	143	162	286	134	152	
25~29歳	287	146	141	276	143	133	259	134	125	
30~34歳	320	157	163	300	147	153	281	147	134	
35~39歳	370	172	198	357	162	195	352	166	186	
40~44歳	436	195	241	421	192	229	405	176	229	
45~49歳	467	217	250	459	217	242	461	218	243	
50歳以上	3,846	1,715	2,131	3,905	1,737	2,168	3,945	1,749	2,196	
再掲 0~2歳	142	70	72	135	66	69	126	61	65	
再掲 3~5歳	138	63	75	151	71	80	146	69	77	
再掲 0~5歳	280	133	147	286	137	149	272	130	142	
再掲15~19歳	280	145	135	273	141	132	284	150	134	

表 出産年齢別出生数の将来推計

母の年齢	2013年(平25)	2014年(平26)	2015年(平27)	2016年(平28)	2017年(平29)	2018年(平30)	2019年(平31)	2020年(平32)
15~19歳	-	1	1	1	1	1	1	0
20~24歳	-	3	3	3	3	3	3	2
25~29歳	-	11	10	9	9	8	8	8
30~34歳	-	21	21	20	19	18	17	15
35~39歳	-	15	15	14	13	13	12	12
40~44歳	-	3	3	3	3	3	2	2
45~49歳	-	0	0	0	0	0	0	0
合計	-	54	53	50	48	46	43	39
15~49歳女性	1,544	1,496	1,440	1,385	1,338	1,295	1,246	1,203

表 就学前児童(0~5歳)の将来推計

	2013年(平25)	2014年(平26)	2015年(平27)	2016年(平28)	2017年(平29)	2018年(平30)	2019年(平31)	2020年(平32)
0歳	34	54	53	50	48	46	43	39
1歳	47	34	53	52	49	47	45	42
2歳	28	47	35	53	52	49	47	45
3歳	45	29	49	37	55	54	51	49
4歳	53	42	26	45	34	51	50	48
5歳	59	52	42	25	45	33	50	49
0~5歳	266	258	258	262	283	280	286	272

表 0~2歳児と3~5歳児、及びその他未成年者の将来推計

	2013年(平25)	2014年(平26)	2015年(平27)	2016年(平28)	2017年(平29)	2018年(平30)	2019年(平31)	2020年(平32)
0~2歳	109	135	141	155	149	142	135	126
3~5歳	157	123	117	107	134	138	151	146
6~11歳	331	349	337	320	287	283	269	259
12~14歳	180	154	169	167	185	170	157	158
15~17歳	201	191	177	179	153	167	166	186
18~19歳	142	140	137	120	121	113	107	98
合計	1,120	1,092	1,078	1,048	1,029	1,013	985	973

表 就学前児童(0～5歳)及び出産年齢人口、その他年齢別人口の将来推計

「 8. シーサイド 」地区(潮見小学校区)

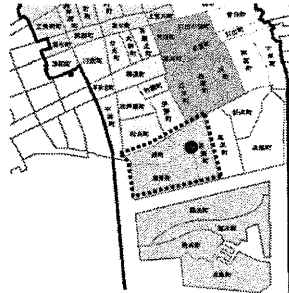
	町名		若葉町、緑町、潮見町	
	交通条件	鉄道駅	域内に駅はないが、JR芦屋駅、阪神芦屋駅、阪急芦屋川駅へは阪急バスで結ぶ。	
保育所への所要時間		緑保育所(阪神芦屋駅から徒歩20分 駅南東1,600m)		地形
主要施設		潮見幼稚園、潮見小学校、潮見中学校、芦屋中央公園		
大規模施設や住宅開発の動向				
保育所		● 市立緑保育所		

図 0～5歳と6～11歳の将来推計(シーサイド小学校区)

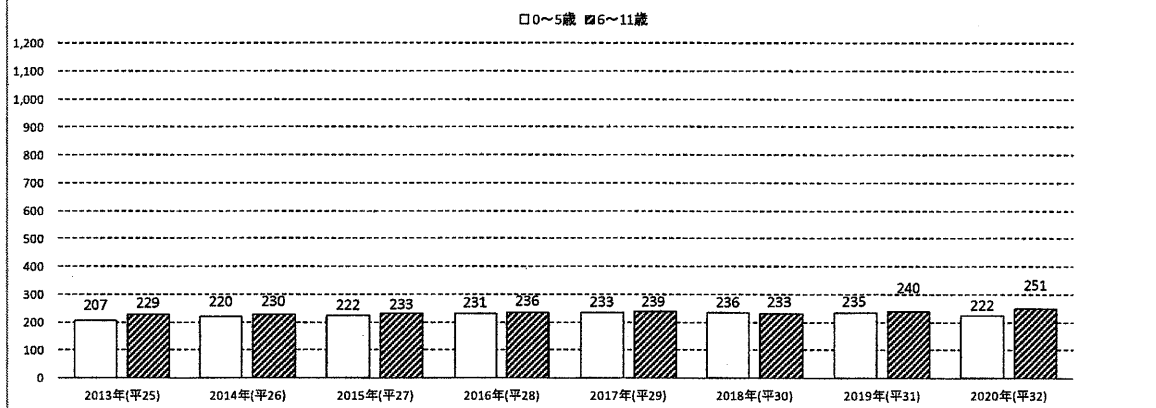


図 就学前児童(0～5歳)の将来推計(シーサイド小学校区)

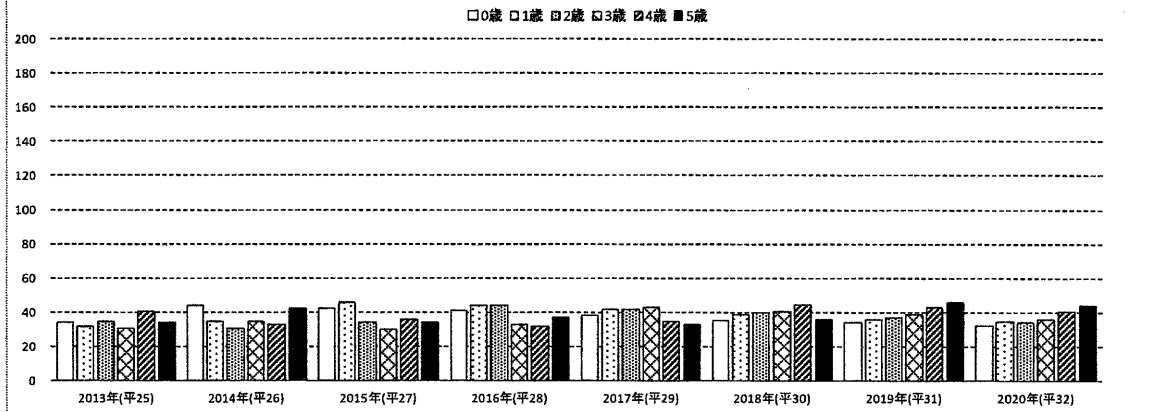


図 年齢別出生数の将来推計(シーサイド小学校区)

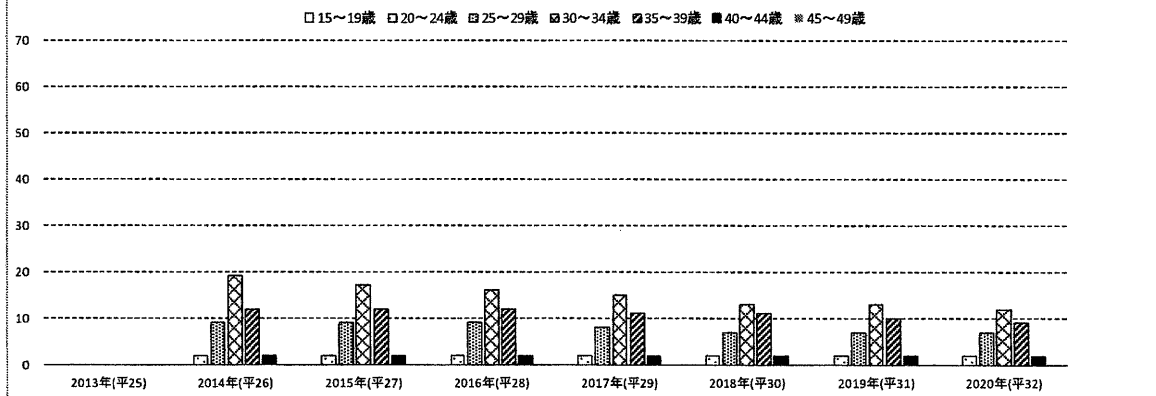


表 就学前児童(0～5歳)及び出産年齢人口、その他年齢別人口の将来推計値

「 8. シーサイド 地区 」

人口動向	平成25年											備考
	平成25年	平成26年	平成27年	平成28年	平成29年	平成30年	平成31年	平成32年	平成33年	平成34年	平成35年	
総人口	6,207	6,166	6,124	6,084	6,040	5,996	5,954	5,910				
出生年齢人口※1	1,209	1,179	1,139	1,092	1,064	1,023	983	949				
出生年齢人口率※2 (%)	19.5	19.1	18.6	17.9	17.6	17.1	16.5	16.1				
0～2歳児率※3 (%)	1.6	1.8	2.0	1.8	2.0	1.9	1.8	1.7				
3～5歳児率※4 (%)	1.7	1.8	1.6	1.8	1.8	2.0	2.1	2.0				
0～5歳児率※5 (%)	3.3	3.6	3.6	3.6	3.9	3.9	3.9	3.8				

	2013年(平成25年)			2014年(平成26年)			2015年(平成27年)			2016年(平成28年)			2017年(平成29年)		
	計	男	女	計	男	女	計	男	女	計	男	女	計	男	女
計	6,207	2,874	3,333	6,166	2,855	3,311	6,124	2,834	3,290	6,084	2,818	3,266	6,040	2,798	3,242
0歳	34	20	14	44	23	21	42	22	20	41	21	20	38	20	18
1歳	32	21	11	35	22	13	46	26	20	44	25	19	42	23	19
2歳	35	15	20	31	21	10	34	22	12	44	26	18	42	25	17
3歳	31	16	15	35	15	20	30	20	10	33	21	12	43	25	18
4歳	41	24	17	33	18	15	36	18	20	32	22	10	35	23	12
5歳	34	17	17	42	24	18	34	18	16	37	16	21	33	22	11
6～11歳	229	121	108	230	121	109	233	120	113	236	118	118	239	119	120
12～14歳	132	75	57	130	72	58	133	77	56	129	77	52	130	74	56
15～17歳	132	64	68	127	72	55	139	78	61	133	77	56	131	74	57
18～19歳	121	69	52	104	51	53	79	35	44	83	46	37	93	52	41
20～24歳	286	149	137	285	154	131	277	156	121	257	133	124	230	120	110
25～29歳	292	136	156	269	123	146	269	123	146	264	126	138	248	121	127
30～34歳	347	155	192	313	137	176	278	124	154	257	111	146	233	104	129
35～39歳	368	170	198	376	172	204	346	150	196	319	137	182	315	129	186
40～44歳	386	171	215	390	178	212	398	186	212	404	197	207	392	194	198
45～49歳	349	158	191	370	168	202	382	177	205	378	176	202	399	183	216
50歳以上	3,358	1,493	1,865	3,352	1,484	1,868	3,368	1,484	1,884	3,393	1,489	1,904	3,397	1,490	1,907
再掲 0～2歳	101	56	45	110	66	44	122	70	52	129	72	57	122	68	54
再掲 3～5歳	106	57	49	110	57	53	100	54	46	102	59	43	111	70	41
再掲 0～5歳	207	113	94	220	123	97	222	124	98	231	131	100	233	138	95
再掲15～19歳	253	133	120	231	123	108	218	113	105	216	123	93	224	126	98

	2018年(平成30年)			2019年(平成31年)			2020年(平成32年)			備考
	計	男	女	計	男	女	計	男	女	
計	5,996	2,781	3,215	5,954	2,761	3,193	5,910	2,741	3,169	
0歳	35	18	17	34	18	16	32	17	15	※1 女性15～49歳人口
1歳	39	22	17	36	20	16	35	20	15	※2 女性15～49歳人口/総人口
2歳	40	23	17	37	22	15	34	20	14	※3 0～2歳人口/総人口
3歳	41	24	17	39	22	17	36	21	15	※4 3～5歳人口/総人口
4歳	45	27	18	43	26	17	41	24	17	※5 0～5歳人口/総人口
5歳	36	23	13	46	27	19	44	26	18	
6～11歳	233	120	113	240	132	108	251	142	109	
12～14歳	129	72	57	129	63	66	129	65	64	
15～17歳	139	79	56	131	79	52	132	77	55	
18～19歳	88	50	38	89	51	38	85	48	37	
20～24歳	229	117	112	210	109	101	200	101	99	
25～29歳	239	120	119	237	124	113	232	126	106	
30～34歳	215	92	123	197	82	115	198	82	116	
35～39歳	295	128	167	266	111	155	237	103	134	
40～44歳	378	186	192	384	188	196	353	164	189	
45～49歳	392	176	216	394	181	213	405	192	213	
50歳以上	3,427	1,504	1,923	3,442	1,506	1,936	3,466	1,513	1,953	
再掲 0～2歳	114	63	51	107	60	47	101	57	44	
再掲 3～5歳	122	74	48	128	75	53	121	71	50	
再掲 0～5歳	236	137	99	235	135	100	222	128	94	
再掲15～19歳	223	129	94	220	130	90	217	125	92	

表 出産年齢別出生数の将来推計

母の年齢	2013年(平成25)	2014年(平成26)	2015年(平成27)	2016年(平成28)	2017年(平成29)	2018年(平成30)	2019年(平成31)	2020年(平成32)
15～19歳	-	0	0	0	0	0	0	0
20～24歳	-	2	2	2	2	2	2	2
25～29歳	-	9	9	9	8	7	7	7
30～34歳	-	19	17	16	15	13	13	12
35～39歳	-	12	12	12	11	11	10	9
40～44歳	-	2	2	2	2	2	2	2
45～49歳	-	0	0	0	0	0	0	0
合計	-	44	42	41	38	35	34	32
15～49歳女性	1,209	1,179	1,139	1,092	1,064	1,023	983	949

表 就学前児童(0～5歳)の将来推計

	2013年(平成25)	2014年(平成26)	2015年(平成27)	2016年(平成28)	2017年(平成29)	2018年(平成30)	2019年(平成31)	2020年(平成32)
0歳	34	44	42	41	38	35	34	32
1歳	32	35	46	44	42	39	36	35
2歳	35	31	34	44	42	40	37	34
3歳	31	35	30	33	43	41	39	36
4歳	41	33	36	32	35	45	43	41
5歳	34	42	34	37	33	36	46	44
0～5歳	207	220	222	231	233	236	235	222

表 0～2歳児と3～5歳児、及びその他未成年者の将来推計

	2013年(平成25)	2014年(平成26)	2015年(平成27)	2016年(平成28)	2017年(平成29)	2018年(平成30)	2019年(平成31)	2020年(平成32)
0～2歳	101	110	122	129	122	114	107	101
3～5歳	106	110	100	102	111	122	128	121
6～11歳	229	230	233	236	239	233	240	251
12～14歳	132	130	133	129	130	129	129	129
15～17歳	132	127	139	133	131	135	131	132
18～19歳	121	104	79	83	93	88	89	85
合計	821	811	806	812	826	821	824	819

表 就学前児童(0～5歳)及び出産年齢人口、その他年齢別人口の将来推計

「 9. 南芦屋浜 」地区(湖豊小学校区)

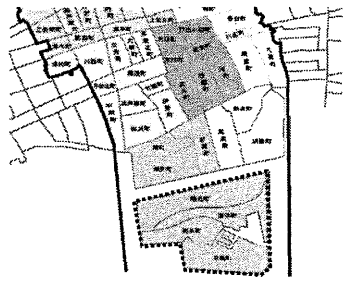
	町名	陽光町、海洋町、南浜町、涼風町	
	交通条件	鉄道駅	域内に駅はないが、JR芦屋駅、阪神芦屋駅、阪急芦屋川駅へは阪急バスで結ぶ。
		保育所への所要時間	—
	主要施設	芦屋市総合公園、県立芦屋特別支援学校	
大規模施設や住宅開発の動向			
保育所	無		
地形	埋め立て地で、平坦な住宅地である。		

図 0～5歳と6～11歳の将来推計(南芦屋浜小学校区)

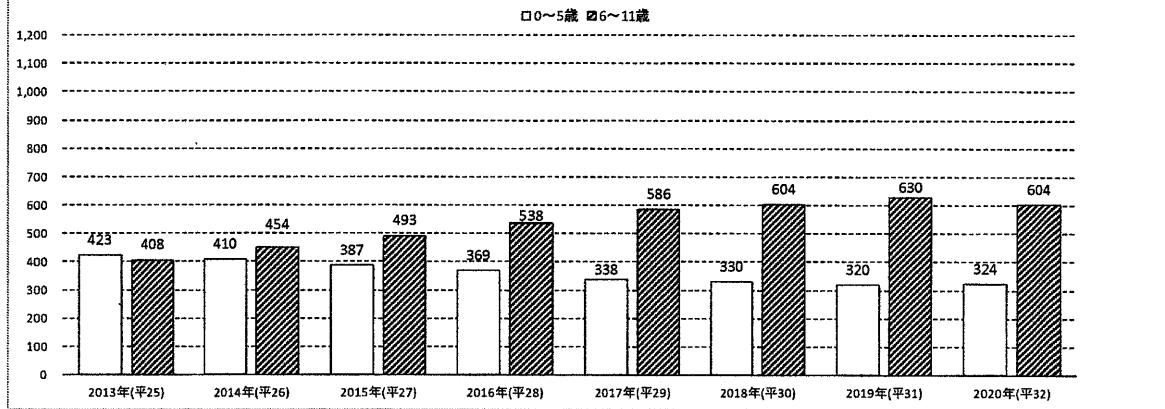


図 就学前児童(0～5歳)の将来推計(南芦屋浜小学校区)

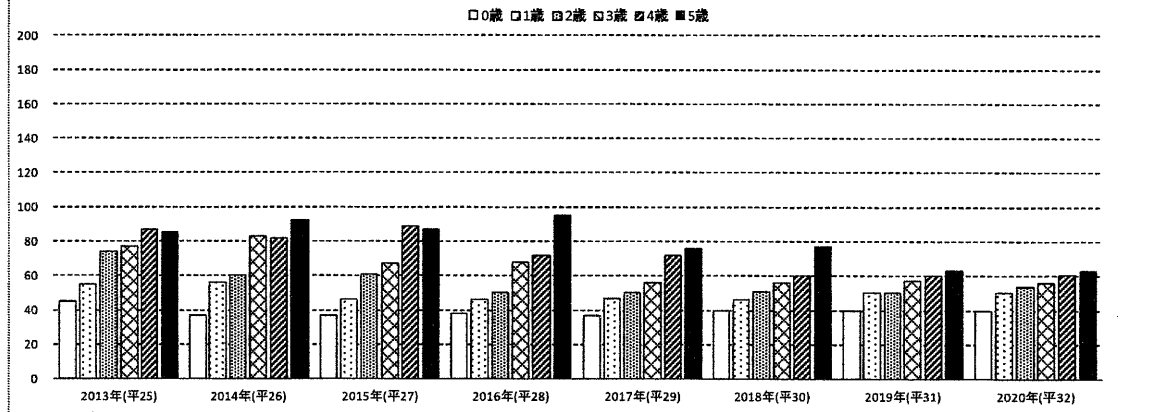


図 年齢別出生数の将来推計(南芦屋浜小学校区)

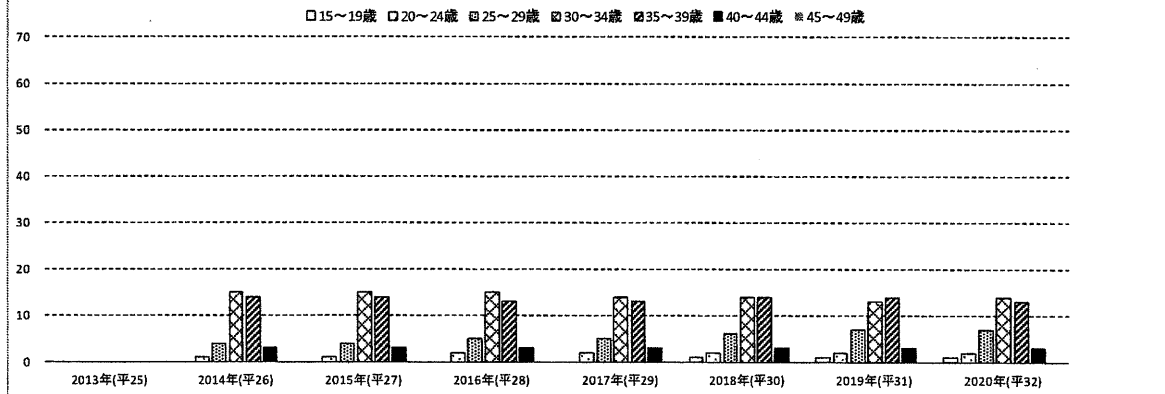


表 就学前児童(0~5歳)及び出産年齢人口、その他年齢別人口の将来推計値

「 9. 南芦屋浜 地区 」

■人口動向	平成25年	平成26年	平成27年	平成28年	平成29年	平成30年	平成31年	平成32年	備考
総人口	4,891	5,171	5,488	5,776	6,093	6,424	6,767	7,132	
出生年齢人口※1	1,022	1,076	1,138	1,197	1,266	1,348	1,390	1,445	
出生年齢人口率※2 (%)	20.9	20.8	20.8	20.7	20.8	21.0	20.5	20.3	
0~2歳児率※3 (%)	3.6	3.0	2.6	2.6	2.2	2.1	2.1	2.0	
3~5歳児率※4 (%)	5.1	5.0	4.4	4.4	3.3	3.0	2.7	2.5	
0~5歳児率※5 (%)	8.6	7.9	7.1	7.1	5.5	5.1	4.7	4.5	

	2013年(平成25年)			2014年(平成26年)			2015年(平成27年)			2016年(平成28年)			2017年(平成29年)		
	計	男	女	計	男	女	計	男	女	計	男	女	計	男	女
計	4,891	2,242	2,649	5,171	2,376	2,795	5,488	2,515	2,953	5,776	2,661	3,115	6,093	2,813	3,280
0歳	45	22	23	37	19	18	37	19	18	38	20	18	37	19	18
1歳	55	35	20	56	28	28	46	24	22	46	24	22	47	25	22
2歳	74	36	38	60	38	22	61	30	31	50	26	24	50	26	24
3歳	77	43	34	83	41	42	67	43	24	68	34	34	58	30	26
4歳	87	52	35	82	46	36	89	44	45	72	46	26	72	36	36
5歳	85	51	34	92	54	38	87	48	39	95	46	49	76	48	28
6~11歳	408	202	206	454	243	211	493	279	214	538	306	232	568	331	255
12~14歳	145	77	68	163	83	80	196	93	103	226	112	114	243	131	112
15~17歳	137	75	62	151	88	63	148	78	70	165	88	77	187	95	92
18~19歳	77	41	36	86	40	46	122	69	53	120	77	43	108	57	51
20~24歳	142	61	81	159	69	90	172	80	92	199	88	111	250	138	112
25~29歳	113	46	67	126	57	69	142	66	76	153	72	81	168	70	98
30~34歳	243	101	142	228	89	139	220	79	141	230	91	139	217	85	132
35~39歳	413	185	228	408	183	225	388	177	211	367	156	211	373	157	216
40~44歳	478	234	242	490	237	253	520	247	273	544	261	283	538	252	286
45~49歳	311	147	164	375	184	191	423	201	222	471	219	252	533	254	279
50歳以上	2,003	834	1,169	2,121	877	1,244	2,257	938	1,319	2,394	995	1,399	2,552	1,059	1,493
再掲 0~2歳	174	93	81	153	85	68	144	73	71	134	70	64	134	70	64
再掲 3~5歳	249	146	103	257	141	116	243	135	108	235	126	109	204	114	90
再掲 0~5歳	423	239	184	410	226	184	387	208	179	369	196	173	338	184	154
再掲15~19歳	214	116	98	237	128	109	270	147	123	285	165	120	295	152	143

	2018年(平成30年)			2019年(平成31年)			2020年(平成32年)			備考
	計	男	女	計	男	女	計	男	女	
計	6,424	2,971	3,453	6,767	3,133	3,634	7,132	3,308	3,824	
0歳	40	21	19	40	21	19	40	21	19	※1.女性15~49歳人口
1歳	46	24	22	50	27	23	50	27	23	※2.女性15~49歳人口/総人口
2歳	51	27	24	50	26	24	54	29	25	※3.0~2歳人口/総人口
3歳	58	30	26	57	31	26	56	30	26	※4.3~5歳人口/総人口
4歳	60	32	28	60	32	28	61	33	28	※5.0~5歳人口/総人口
5歳	77	38	39	63	33	30	63	33	30	
6~11歳	604	353	251	630	380	250	604	358	246	
12~14歳	249	144	105	263	135	128	308	171	137	
15~17歳	227	106	121	258	127	131	276	148	128	
18~19歳	133	72	61	137	79	58	157	79	78	
20~24歳	270	154	116	293	166	127	334	190	144	
25~29歳	167	85	102	184	69	115	200	79	121	
30~34歳	224	100	124	254	128	128	290	149	141	
35~39歳	381	160	221	358	140	218	339	124	215	
40~44歳	514	228	286	506	225	281	481	218	263	
45~49歳	613	296	317	633	301	332	669	314	355	
50歳以上	2,712	1,121	1,591	2,931	1,215	1,716	3,150	1,305	1,845	
再掲 0~2歳	137	72	65	140	74	66	144	77	67	
再掲 3~5歳	193	100	93	180	96	84	180	96	84	
再掲 0~5歳	330	172	158	320	170	150	324	173	151	
再掲15~19歳	360	178	182	395	206	189	433	227	206	

表 出産年齢別出生数の将来推計

母の年齢	2013年(平25)	2014年(平26)	2015年(平27)	2016年(平28)	2017年(平29)	2018年(平30)	2019年(平31)	2020年(平32)
15~19歳	-	0	0	0	0	1	1	1
20~24歳	-	1	1	2	2	2	2	2
25~29歳	-	4	4	5	5	6	7	7
30~34歳	-	15	15	15	14	14	13	14
35~39歳	-	14	14	13	13	14	14	13
40~44歳	-	3	3	3	3	3	3	3
45~49歳	-	0	0	0	0	0	0	0
合計	-	37	37	38	37	40	40	40
15~49歳女性	1,022	1,076	1,138	1,197	1,266	1,348	1,390	1,445

表 就学前児童(0~5歳)の将来推計

	2013年(平25)	2014年(平26)	2015年(平27)	2016年(平28)	2017年(平29)	2018年(平30)	2019年(平31)	2020年(平32)
0歳	45	37	37	38	37	40	40	40
1歳	55	56	46	46	47	46	50	50
2歳	74	60	61	50	50	51	50	54
3歳	77	83	67	68	56	56	57	56
4歳	87	82	89	72	72	60	60	61
5歳	85	92	87	95	76	77	63	63
0~5歳	423	410	387	369	338	330	320	324

表 0~2歳児と3~5歳児、及びその他未成年者の将来推計

	2013年(平25)	2014年(平26)	2015年(平27)	2016年(平28)	2017年(平29)	2018年(平30)	2019年(平31)	2020年(平32)
0~2歳	174	153	144	134	134	137	140	144
3~5歳	249	257	243	235	204	193	180	180
6~11歳	408	454	493	538	586	604	630	604
12~14歳	145	163	196	226	243	249	263	308
15~17歳	137	151	148	165	187	227	258	276
18~19歳	77	86	122	120	108	133	137	157
合計	1,190	1,264	1,346	1,418	1,462	1,543	1,608	1,669

表 就学前児童(0～5歳)及び出産年齢人口、その他年齢別人口の将来推計

「 10. 芦屋市全体 」

	町名		地形
	交通条件	鉄道駅	
		保育所への所要時間	
	主要施設		
	大規模施設や住宅開発の動向		
保育所			

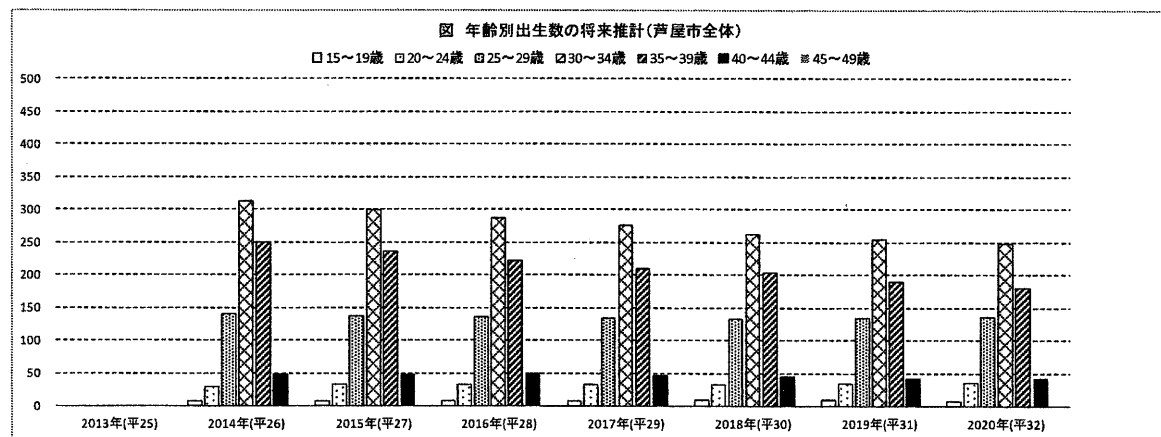
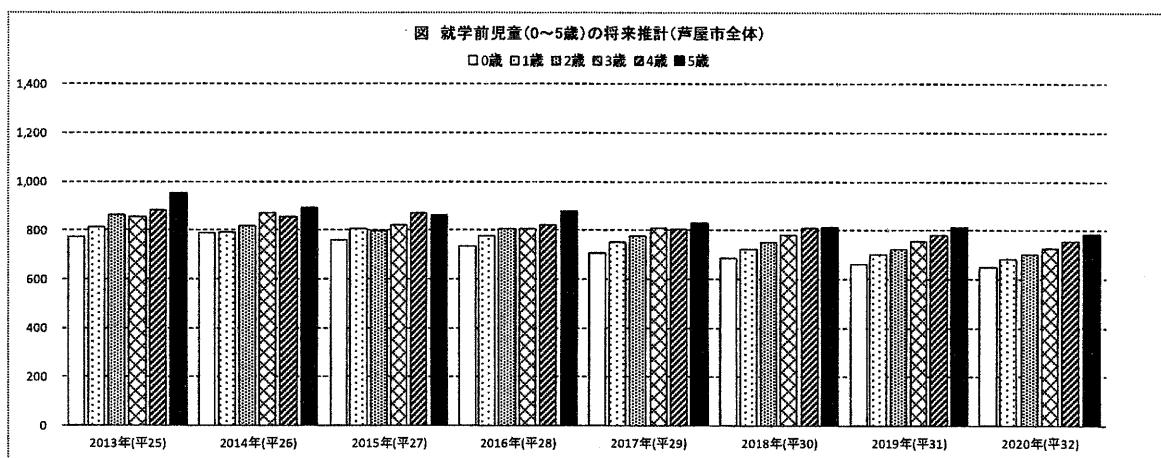
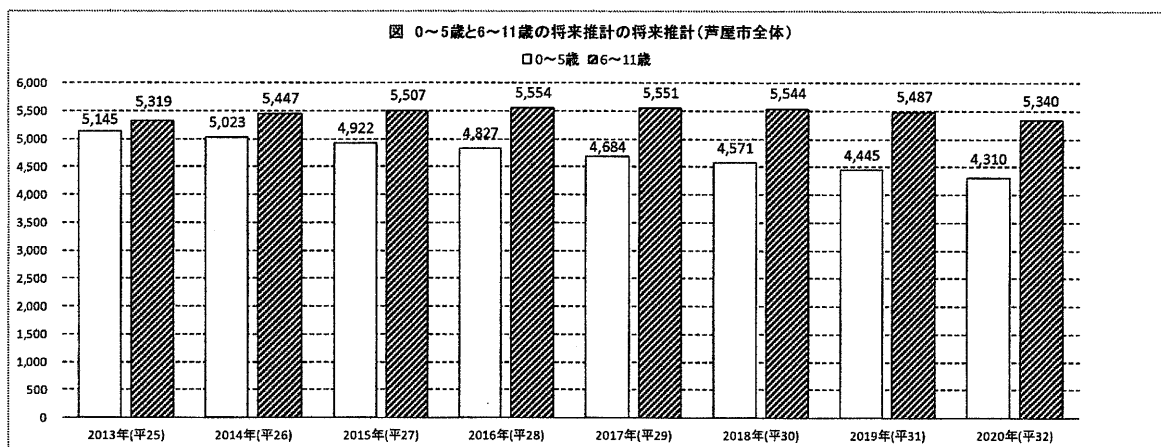


表 就学前児童(0～5歳)及び出産年齢人口、その他年齢別人口の将来推計値

「 10. 芦屋市全体 」

■人口動向	平成25年	平成26年	平成27年	平成28年	平成29年	平成30年	平成31年	平成32年	備考
総人口	96,765	97,261	97,735	98,189	98,627	99,031	99,429	99,829	
出生年齢人口※1	21,863	21,774	21,626	21,397	21,392	21,123	20,818	20,606	
出生年齢人口率※2 (%)	22.6	22.4	22.1	21.8	21.7	21.3	20.9	20.6	
0～2歳児率※3 (%)	2.5	2.5	2.4	2.4	2.3	2.2	2.1	2.0	
3～5歳児率※4 (%)	2.8	2.7	2.6	2.7	2.5	2.4	2.4	2.3	
0～5歳児率※5 (%)	5.3	5.2	5.0	5.1	4.7	4.6	4.5	4.3	

	2013年(平成25年)			2014年(平成26年)			2015年(平成27年)			2016年(平成28年)			2017年(平成29年)		
	計	男	女	計	男	女	計	男	女	計	男	女	計	男	女
計	96,765	44,228	52,537	97,261	44,431	52,830	97,735	44,613	53,122	98,189	44,795	53,394	98,627	44,968	53,659
0歳	772	369	403	788	408	380	759	394	365	734	382	352	706	368	338
1歳	816	436	380	795	378	417	806	415	391	778	402	376	752	389	363
2歳	864	456	406	820	437	383	798	378	420	807	414	393	779	401	378
3歳	856	442	414	872	456	416	824	433	391	805	375	430	811	410	401
4歳	885	461	424	857	442	415	872	455	417	823	431	392	807	375	432
5歳	952	491	461	891	463	428	863	443	420	880	456	424	829	432	397
6～11歳	5,319	2,747	2,572	5,447	2,811	2,636	5,507	2,844	2,663	5,554	2,860	2,694	5,551	2,890	2,661
12～14歳	2,665	1,342	1,323	2,700	1,395	1,305	2,706	1,405	1,301	2,692	1,399	1,293	2,761	1,407	1,354
15～17歳	2,436	1,227	1,209	2,540	1,279	1,261	2,679	1,322	1,357	2,754	1,378	1,376	2,789	1,427	1,362
18～19歳	1,576	822	754	1,604	806	798	1,629	845	784	1,728	915	813	1,831	914	917
20～24歳	3,945	1,926	2,019	3,943	1,943	2,000	3,984	1,964	2,020	4,042	1,964	2,078	4,065	2,022	2,043
25～29歳	4,430	2,056	2,374	4,261	1,962	2,299	4,214	1,953	2,261	4,091	1,900	2,191	4,065	1,872	2,193
30～34歳	5,471	2,439	3,032	5,269	2,381	2,888	5,094	2,333	2,761	4,997	2,340	2,657	4,840	2,300	2,540
35～39歳	7,343	3,231	4,112	7,001	3,099	3,903	6,551	2,885	3,666	6,181	2,729	3,452	5,990	2,604	3,386
40～44歳	8,417	3,867	4,550	8,394	3,812	4,582	8,325	3,735	4,590	8,199	3,649	4,550	7,790	3,472	4,318
45～49歳	7,122	3,309	3,813	7,531	3,488	4,043	7,827	3,640	4,187	7,975	3,695	4,280	8,579	3,946	4,633
50歳以上	42,898	18,605	24,291	43,548	18,872	24,676	44,297	19,169	25,128	45,149	19,506	25,643	45,682	19,739	25,943
再掲 0～2歳	2,452	1,263	1,189	2,403	1,223	1,180	2,363	1,187	1,176	2,319	1,198	1,121	2,237	1,158	1,079
再掲 3～5歳	2,693	1,394	1,299	2,620	1,361	1,259	2,559	1,331	1,228	2,508	1,262	1,246	2,447	1,217	1,230
再掲 0～5歳	5,145	2,657	2,488	5,023	2,584	2,439	4,922	2,518	2,404	4,827	2,460	2,367	4,684	2,375	2,309
再掲15～19歳	4,012	2,049	1,963	4,144	2,085	2,059	4,308	2,167	2,141	4,482	2,293	2,189	4,620	2,341	2,279

	2018年(平成30年)			2019年(平成31年)			2020年(平成32年)			備考
	計	男	女	計	男	女	計	男	女	
計	99,031	45,127	53,904	99,429	45,268	54,161	99,829	45,409	54,420	
0歳	686	358	328	662	344	318	650	338	312	※1.女性15～49歳人口
1歳	724	375	349	705	366	339	682	353	329	※2.女性15～49歳人口/総人口
2歳	754	388	366	725	374	351	706	365	341	※3.0～2歳人口/総人口
3歳	783	397	386	757	384	373	728	370	358	※4.3～5歳人口/総人口
4歳	811	409	402	783	396	387	759	384	375	※5.0～5歳人口/総人口
5歳	813	375	438	813	408	405	785	395	390	
6～11歳	5,544	2,873	2,671	5,487	2,827	2,660	5,340	2,741	2,599	
12～14歳	2,762	1,431	1,331	2,819	1,424	1,395	2,902	1,493	1,409	
15～17歳	2,810	1,443	1,367	2,795	1,435	1,360	2,874	1,449	1,425	
18～19歳	1,881	940	941	1,951	1,020	931	1,951	1,028	923	
20～24歳	4,213	2,105	2,108	4,374	2,151	2,223	4,565	2,244	2,321	
25～29歳	4,081	1,847	2,234	4,070	1,856	2,214	4,108	1,874	2,234	
30～34歳	4,701	2,280	2,421	4,557	2,198	2,359	4,530	2,200	2,330	
35～39歳	5,677	2,535	3,142	5,466	2,472	2,994	5,286	2,422	2,864	
40～44歳	7,493	3,285	4,208	7,150	3,154	3,996	6,697	2,943	3,754	
45～49歳	8,620	3,918	4,702	8,599	3,858	4,741	8,533	3,778	4,755	
50歳以上	46,678	20,168	26,510	47,716	20,601	27,115	48,733	21,032	27,701	
再掲 0～2歳	2,164	1,121	1,043	2,092	1,084	1,008	2,038	1,056	982	
再掲 3～5歳	2,407	1,181	1,226	2,353	1,188	1,165	2,272	1,149	1,123	
再掲 0～5歳	4,571	2,302	2,269	4,445	2,272	2,173	4,310	2,205	2,105	
再掲15～19歳	4,691	2,383	2,308	4,746	2,455	2,291	4,825	2,477	2,348	

表 出産年齢別出生数の将来推計

母の年齢	2013年(平25)	2014年(平26)	2015年(平27)	2016年(平28)	2017年(平29)	2018年(平30)	2019年(平31)	2020年(平32)
15～19歳	-	7	7	8	8	9	9	8
20～24歳	-	30	32	33	32	33	34	36
25～29歳	-	141	137	135	134	133	134	135
30～34歳	-	313	299	287	276	262	254	248
35～39歳	-	249	236	222	210	204	189	181
40～44歳	-	48	48	49	46	45	42	42
45～49歳	-	0	0	0	0	0	0	0
合計	-	788	759	734	706	686	662	650
15～49歳女性	21,863	21,774	21,626	21,397	21,392	21,123	20,818	20,606

表 就学前児童(0～5歳)の将来推計

	2013年(平25)	2014年(平26)	2015年(平27)	2016年(平28)	2017年(平29)	2018年(平30)	2019年(平31)	2020年(平32)
0歳	772	788	759	734	706	686	662	650
1歳	816	795	806	778	752	724	705	682
2歳	864	820	798	807	779	754	725	706
3歳	856	872	824	805	811	783	757	728
4歳	885	857	872	823	807	811	783	759
5歳	952	891	863	880	829	813	813	785
0～5歳	5,145	5,023	4,922	4,827	4,684	4,571	4,445	4,310

表 0～2歳児と3～5歳児、及びその他未成年者の将来推計

	2013年(平25)	2014年(平26)	2015年(平27)	2016年(平28)	2017年(平29)	2018年(平30)	2019年(平31)	2020年(平32)
0～2歳	2,452	2,403	2,363	2,319	2,237	2,164	2,092	2,038
3～5歳	2,693	2,620	2,559	2,508	2,447	2,407	2,353	2,272
6～11歳	5,319	5,447	5,507	5,554	5,551	5,544	5,487	5,340
12～14歳	2,665	2,700	2,706	2,692	2,761	2,762	2,819	2,902
15～17歳	2,436	2,540	2,679	2,754	2,789	2,810	2,795	2,874
18～19歳	1,576	1,604	1,629	1,728	1,831	1,881	1,951	1,951
合計	17,141	17,314	17,443	17,555	17,616	17,568	17,497	17,377