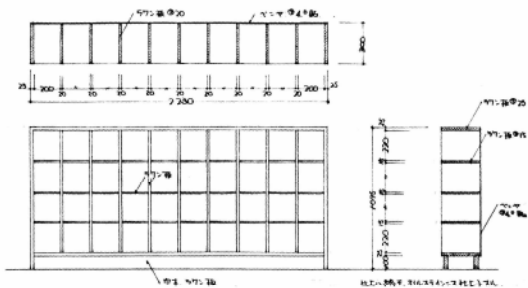


図式	引違い 許建具 27-L	引違い 許建具 27-L	引違い 許建具 27-L	引違い 許建具 27-L	引違い 許建具 27-L
長さ	2175・2150 許建具100	7350・4650 許建具100	6650・4650(許建具100	2775・1800(4700) 許建具100	2650・1600 許建具100
ガラス	1段 透明φ50 下段 網入窓φ48	透明φ50 5+7 透明φ30	透明φ50 5+7 透明φ30	透明φ50 5+7 透明φ30	透明φ30 5+7 透明φ30
建具	27-L GP	27-L GP	27-L GP	27-L GP	27-L GP
金物	7L2C-1	7L2C-1	7L2C-1	7L2C-1	7L2C-1
設置	1. 2階 通り廊下	2. 両階 2階廊下	1. 北棟 2階廊下	2. 北棟 1階 2階廊下	1. 両階 2階廊下
備考	不明				

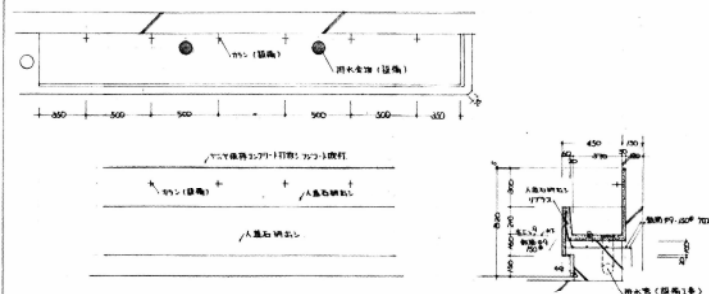
図式	引違い 許建具 27-L	引違い 許建具 27-L	引違い 許建具 27-L	引違い 許建具 27-L	引違い 許建具 27-L	引違い 許建具 27-L	
長さ	1800・450(1470) 許建具100	1800・400 許建具100	1800・1120 許建具100	1800・100 許建具100	1750・600 許建具100	1500・510 許建具100	1800・470 許建具100
ガラス	透明φ50 5+7 透明φ30	透明φ50	網入窓φ48	透明φ50	網入窓φ48	網入窓φ48	透明φ30
建具	27-L GP	27-L GP	27-L GP	27-L GP	27-L GP	27-L GP	27-L GP
金物	7L2C-1	7L2C-1	7L2C-1	7L2C-1	7L2C-1	7L2C-1	7L2C-1
設置	1. 1階 通り廊下 2階 廊下	2. 1階 廊下	2. 1階 廊下	1. 1階 廊下	1. 北棟 1階 廊下	1. 南棟 1階 廊下	1. 南棟 廊下
備考	2階 廊下 11. 0-9-10-7-7L2C-2		0-9-11 (27-L27-L)				

図式	引違い 許建具 27-L	引違い 許建具 27-L	引違い 許建具 27-L	引違い 許建具 27-L	引違い 許建具 27-L	引違い 許建具 27-L
長さ	1800・1120 許建具100	1800・1080 許建具100	6650・2640, 4650 許建具100	1800・1120 許建具100	1800・1080 許建具100	6650・2640, 4650 許建具100
ガラス	網入 網入窓φ48 5+7 透明φ30	透明φ30	透明φ50 5+7 透明φ30	透明φ30	透明φ30	透明φ50 5+7 透明φ30
建具	27-L GP	27-L GP	27-L GP	27-L GP	27-L GP	27-L GP
金物	7L2C-1	7L2C-1	7L2C-1	7L2C-1	7L2C-1	7L2C-1
設置	1. 北棟 2階 廊下	2. 1階 廊下	3. 1階廊下(B) 2階廊下(B)(C)	2. 1階 廊下	3. 1階廊下(B) 2階廊下(B)(C)	1. 北棟 1階廊下
備考		0-9-10-7-7L2C-2	1階廊下(B) 2階廊下(B)(C) 100			

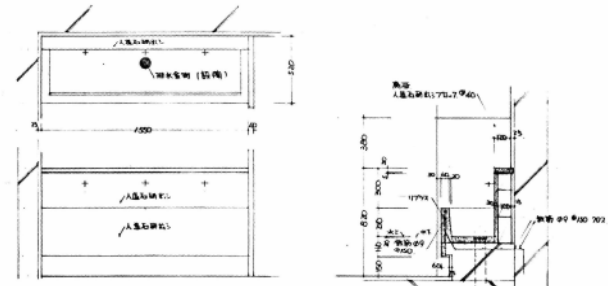
下足箱 (40人分) 8:1/20 両数B



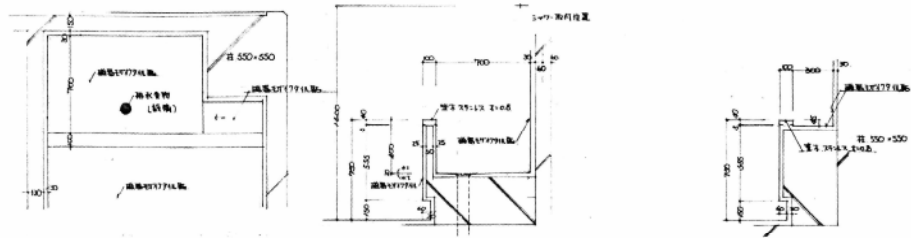
船下 手洗流し 8:1/20 4ヶ所



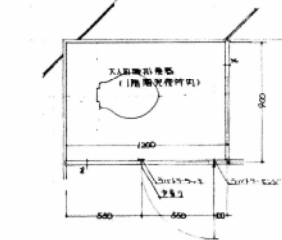
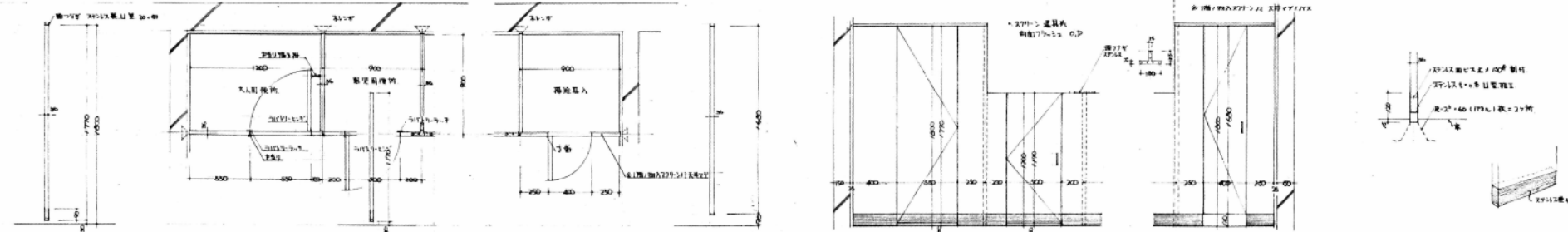
洗面用便所 手洗流し 8:1/20 4ヶ所

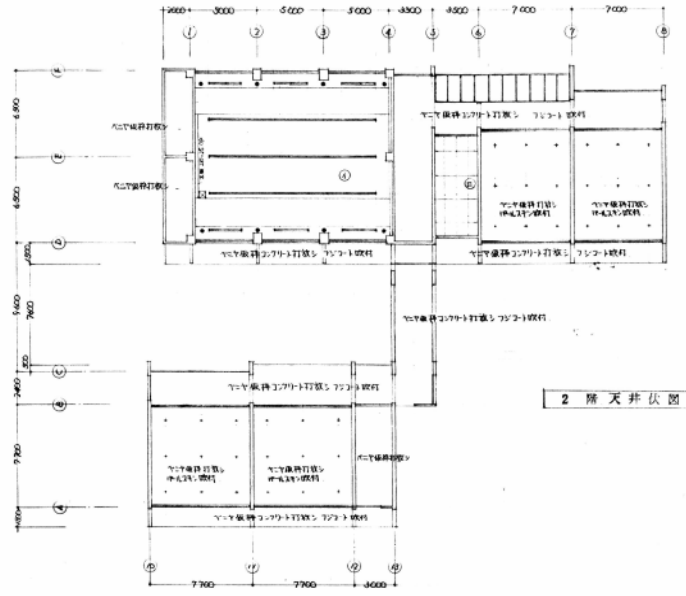


シャワー室 流洗流し 8:1/20

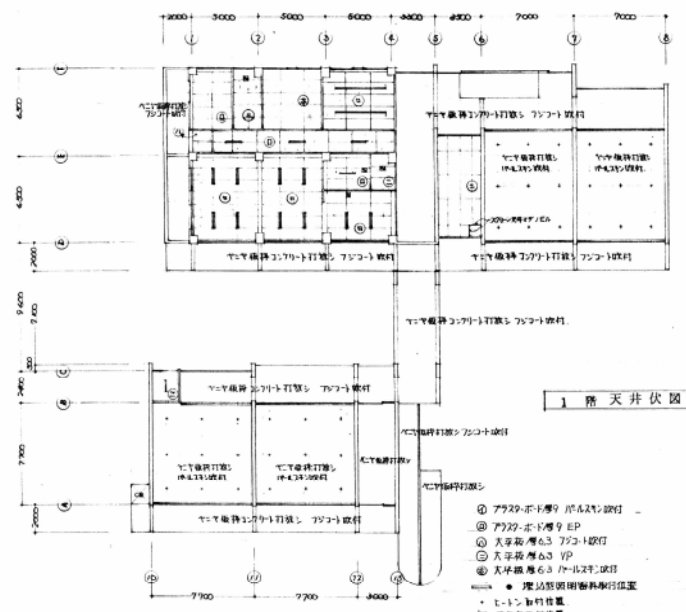


洗面用便所 アスファルト 8:1/20 2ヶ所 (職員便所モ材料 柱工事下図=参照スル)



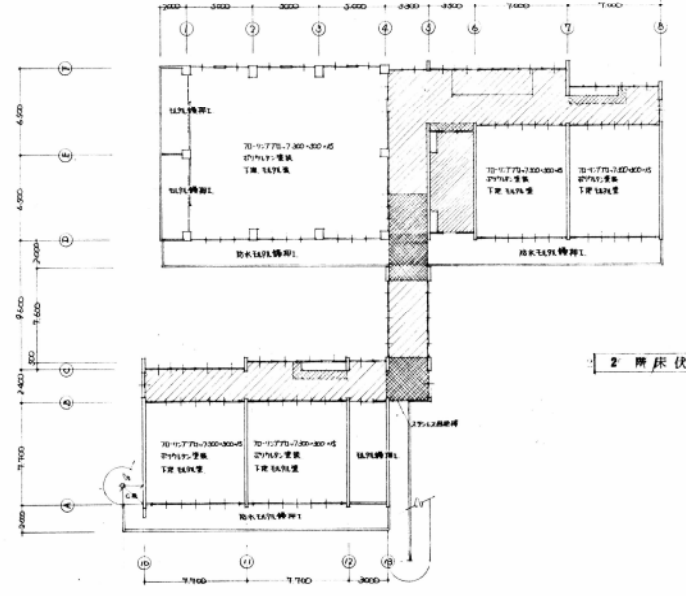


2階天井伏図

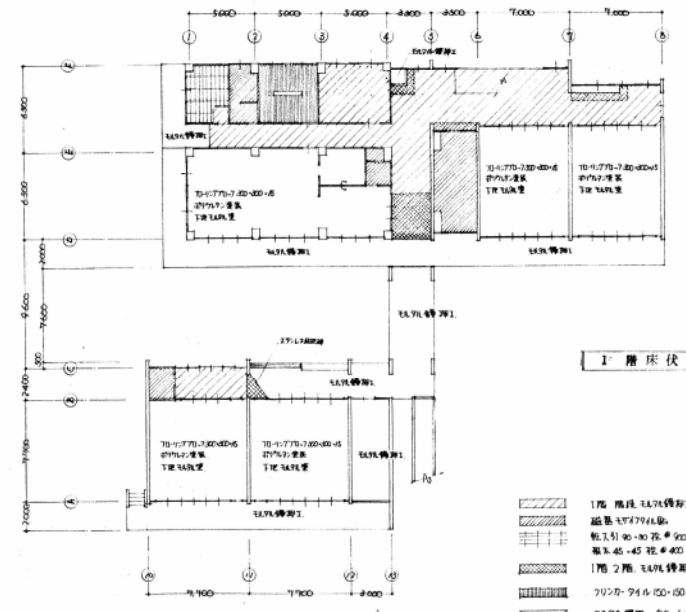


1階天井伏図

- ① アクリルボード張り 防カビシールド
- ② アクリルボード張り EP
- ③ 天吊り天井 63 フック付
- ④ 天吊り天井 63 VP
- ⑤ 天吊り天井 63 7-112付
- 建築設備用材料取付位置
- ヒートポンプ
- 換気扇取付位置
- 空調機取付位置
- ▽ 空調機取付位置

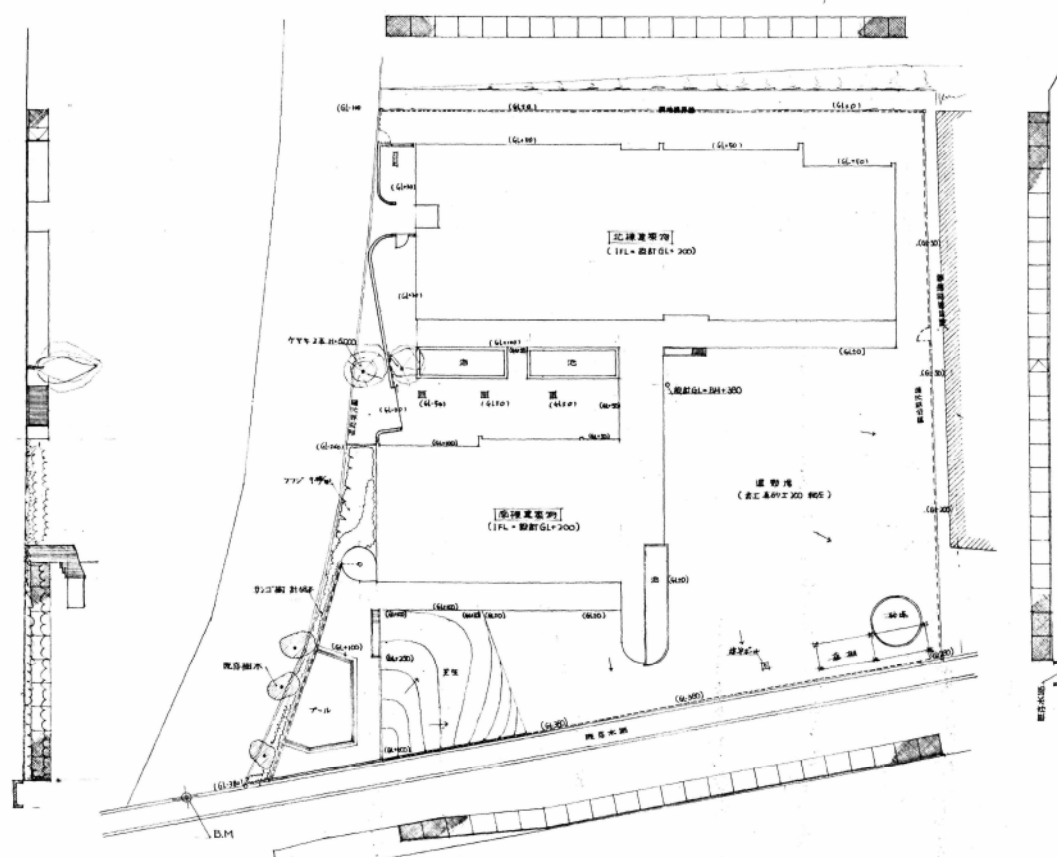


2階床伏図



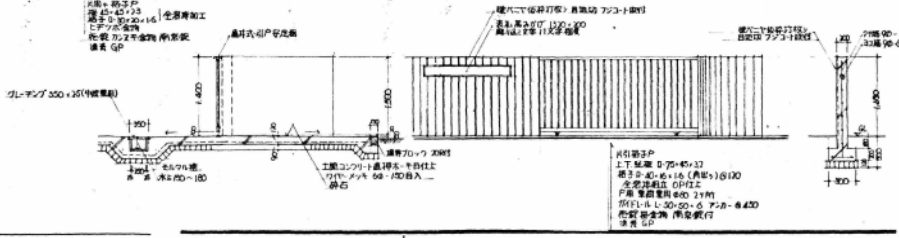
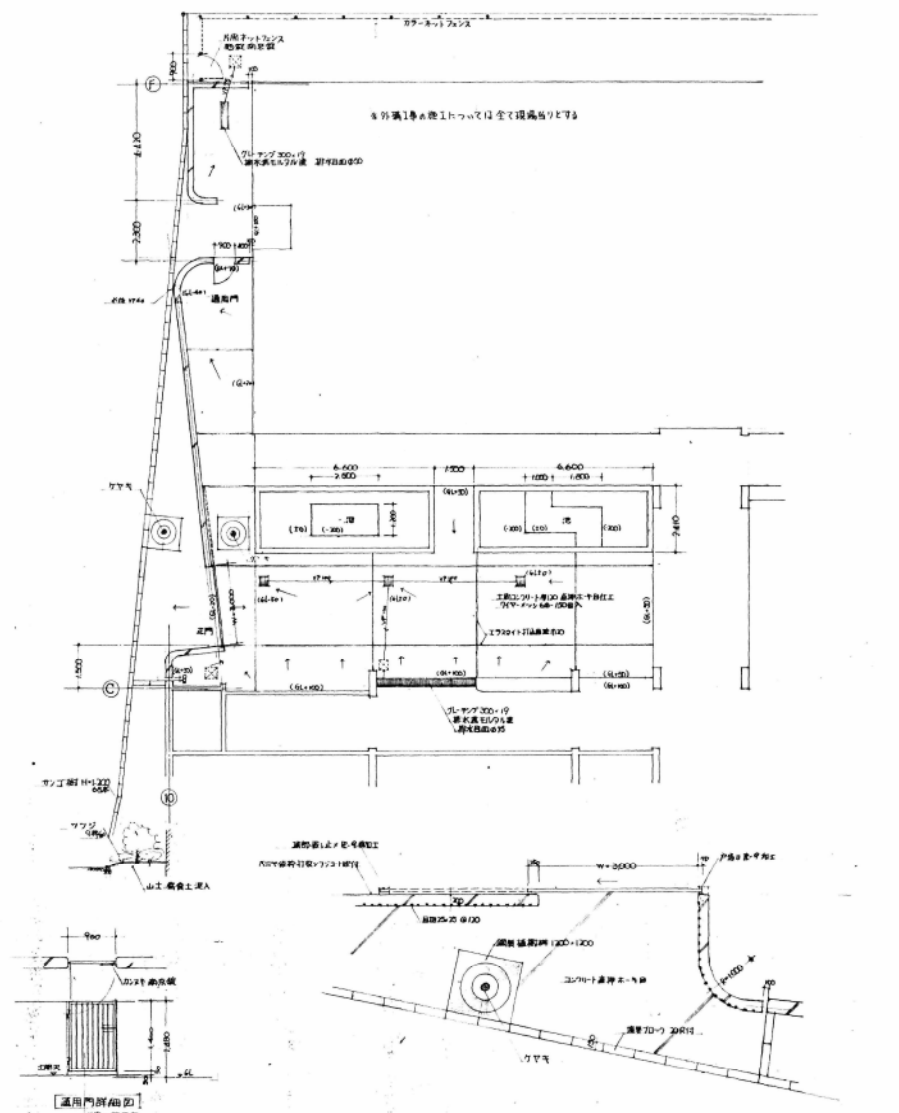
1階床伏図

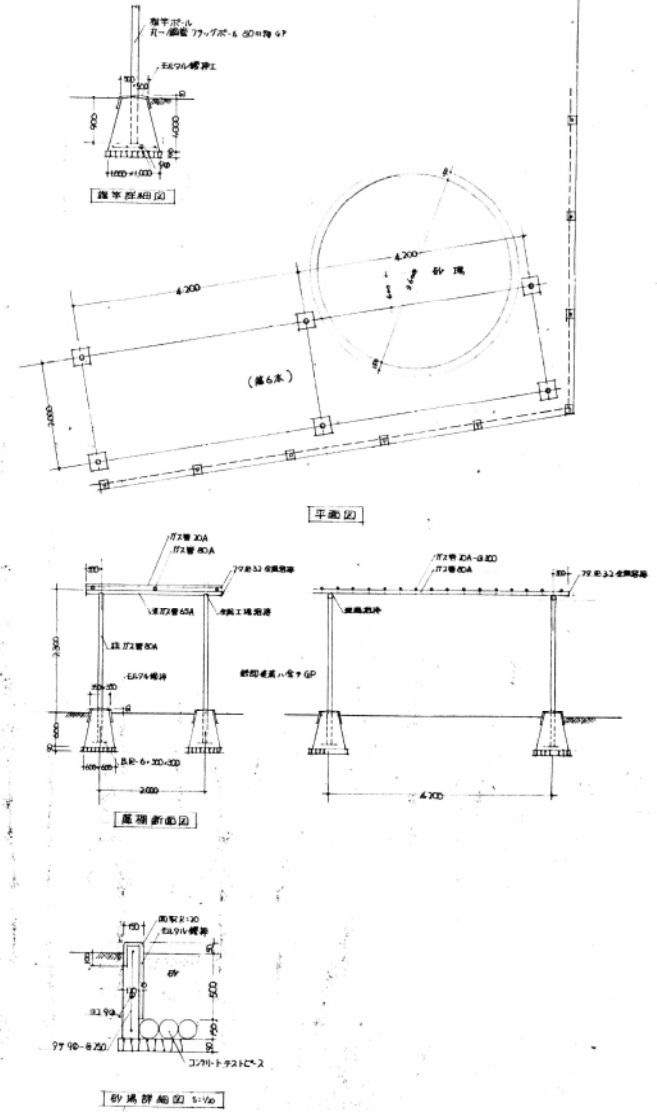
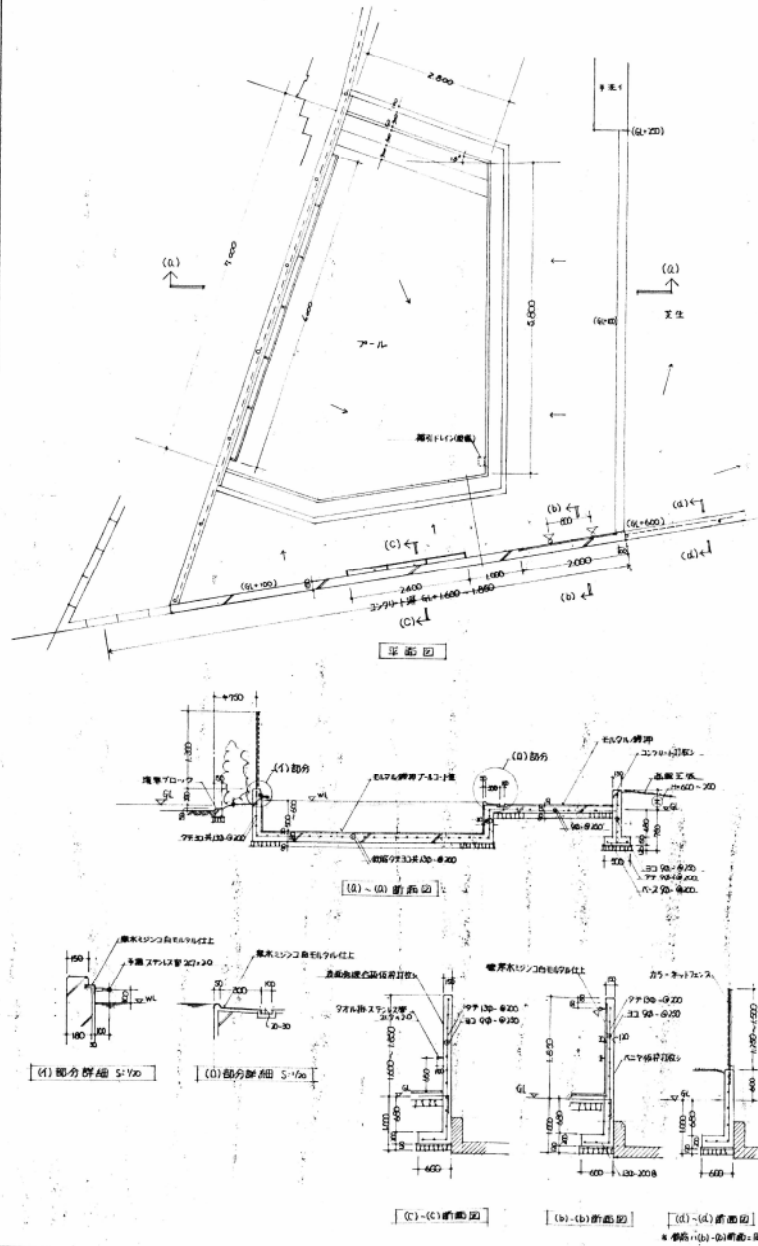
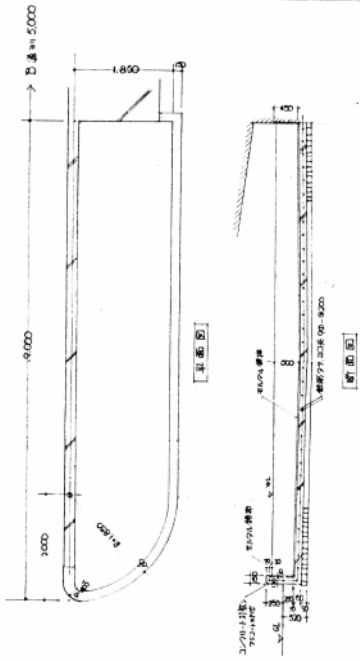
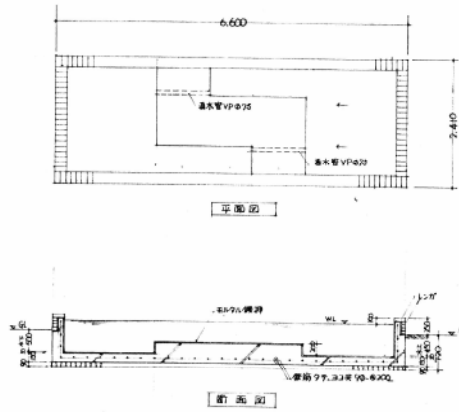
- 1階 階段 鉄骨構造(2階) (2階) 2階 鉄骨構造(2階) (2階)
- 磁器タイル貼付
- 軽鉄引込み 50 花 # 900 5 敷居 ココナシ 埋込 大引掛付 (# 900) 大引掛 鉄釘
- 敷 # 45 花 # 400 992下 杉板 # 12 張開 縦線巾 10.5
- 1階 2階 鉄骨構造(1階) (2階) 2階 鉄骨構造(1階) (2階)
- フローリング 100x100x10
- 鉄骨構造(1階) (2階) 2階 鉄骨構造(1階) (2階)



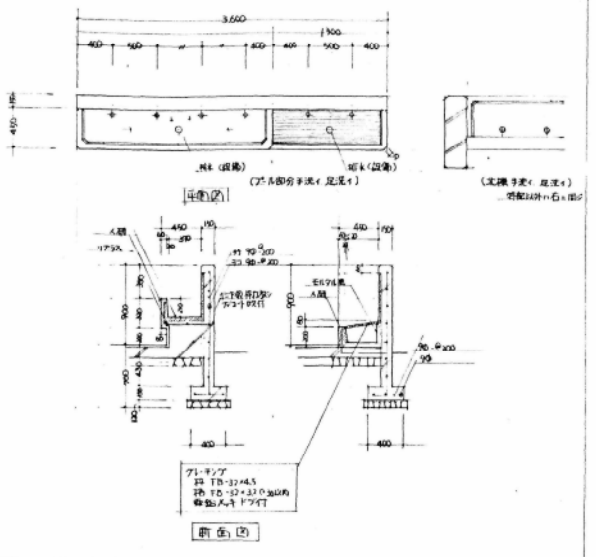
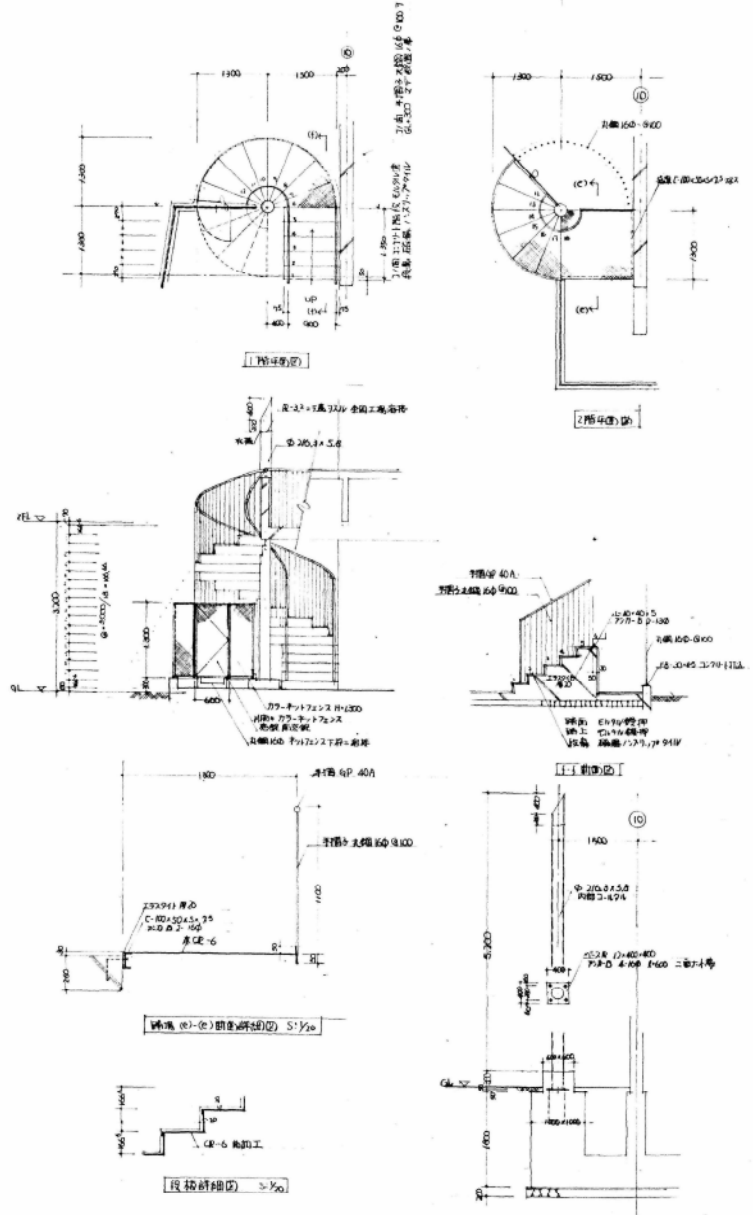
配置図

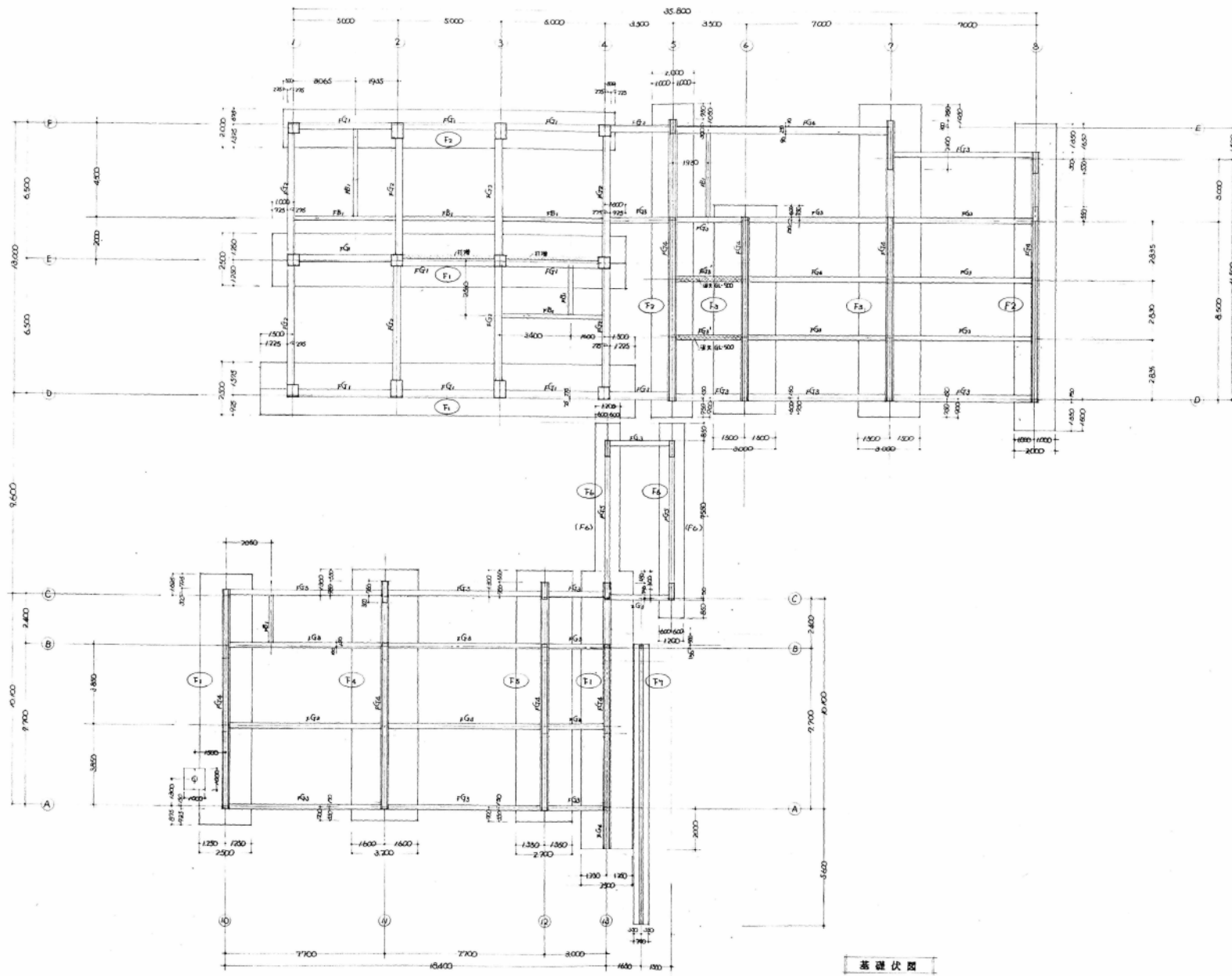
凡例	
——	コンクリート
----	ネットフェンス
——	正門 迎風側ノール 30°開
——	正門 高架
——	副門 2本 H=3000 高さ4000
——	サブゲート H=1300 高さ1300
——	副門 高さ600





※ 特記なし限り鉄骨構造ハ全テGP12L

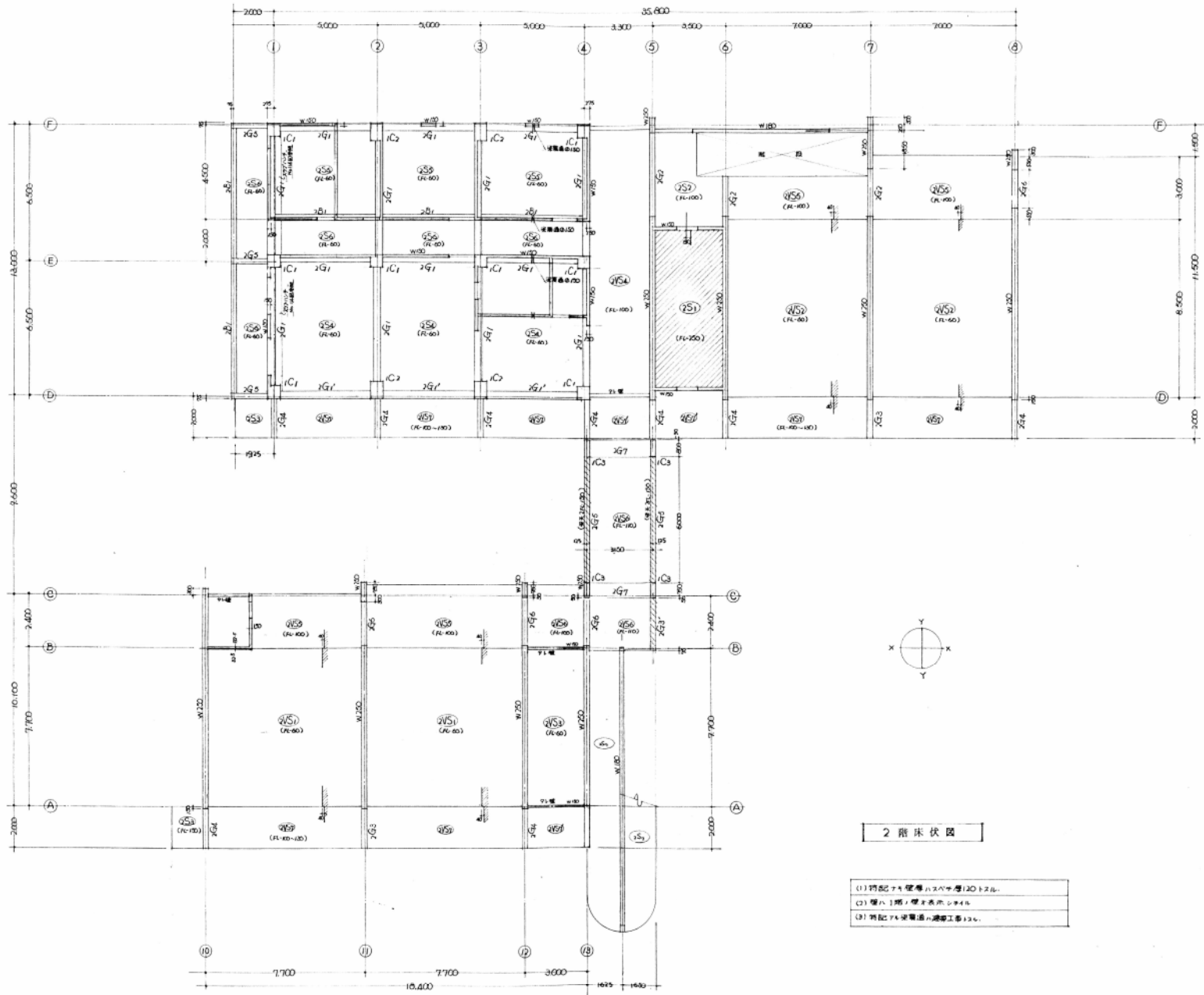




基礎伏図
 * 符記 71 限用 用字 号 K 100 12.6

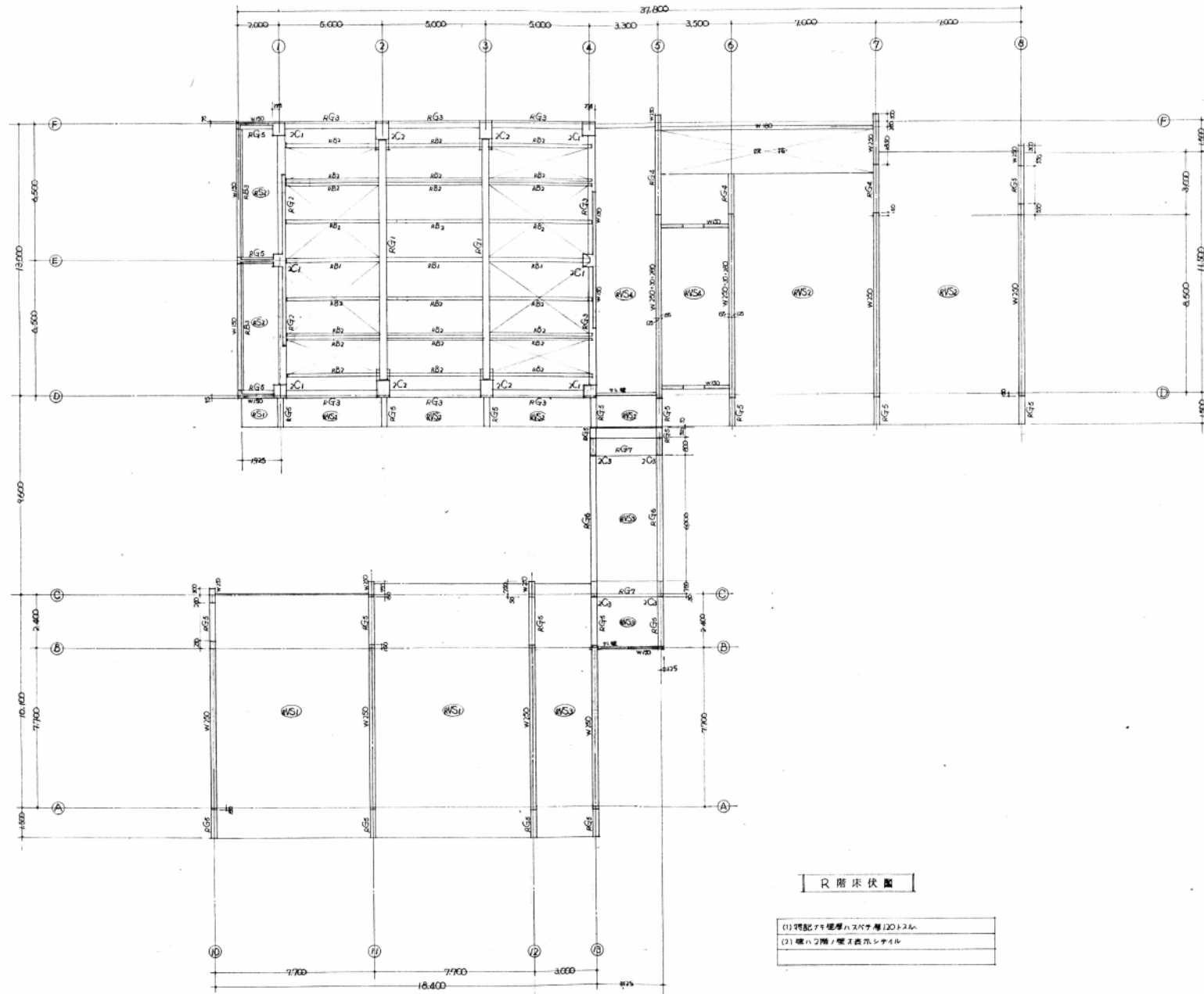
No.	— 201 /	基礎伏図	精選第2巻 図面新集 工事設計図
			S: 1:100 D: 50 7.3 J

吉田・武藤建築研究所



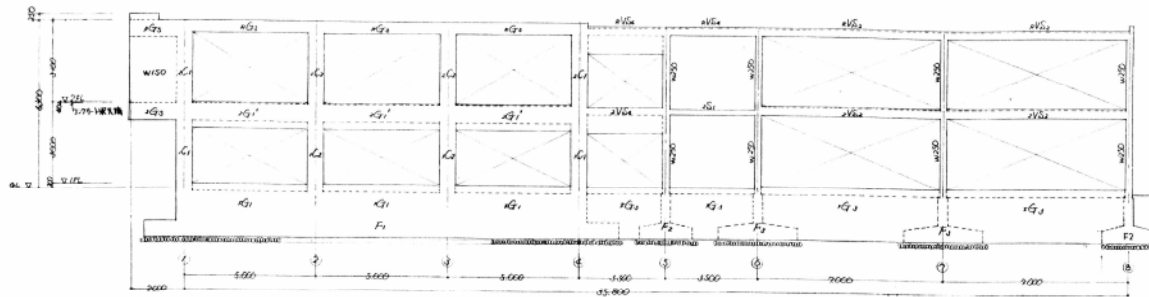
2階床伏図

- (1) 対応PA設備ハスペース120ト2ル。
- (2) 対応PA設備ハスペース180ト2ル。
- (3) 対応PA設備ハスペース150ト2ル。

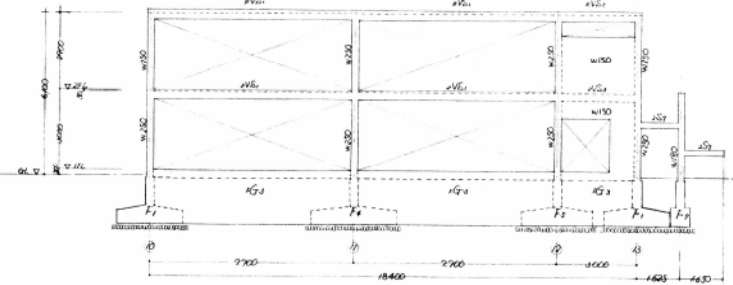


R 階床伏図

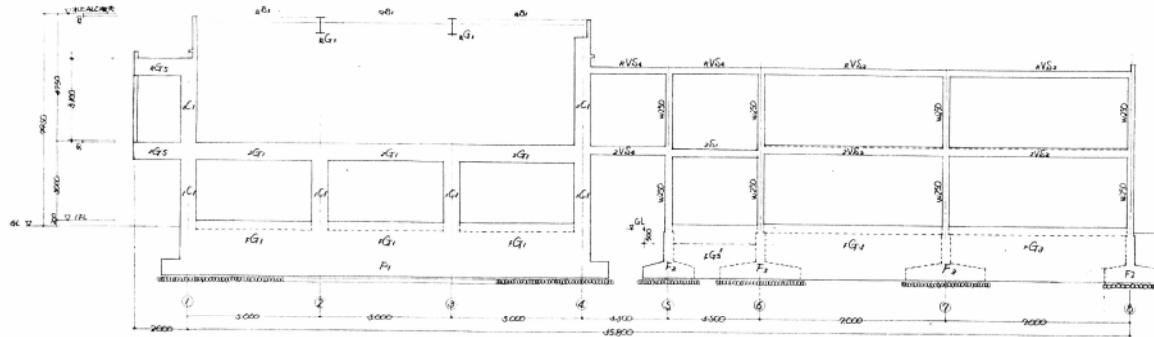
- (1) 特配チキ硬床ハスチケ層120ト2ム
- (2) 硬ハ2層ノ硬チケ層120ト2ム



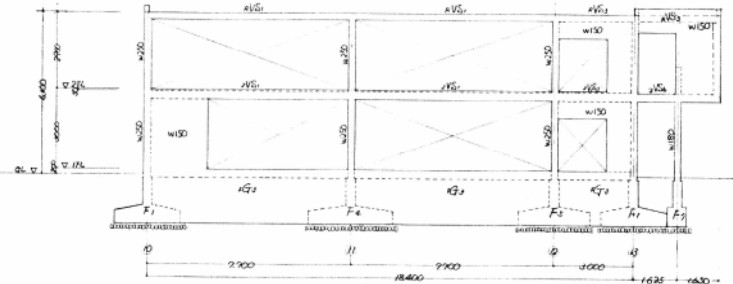
D 通軸組図



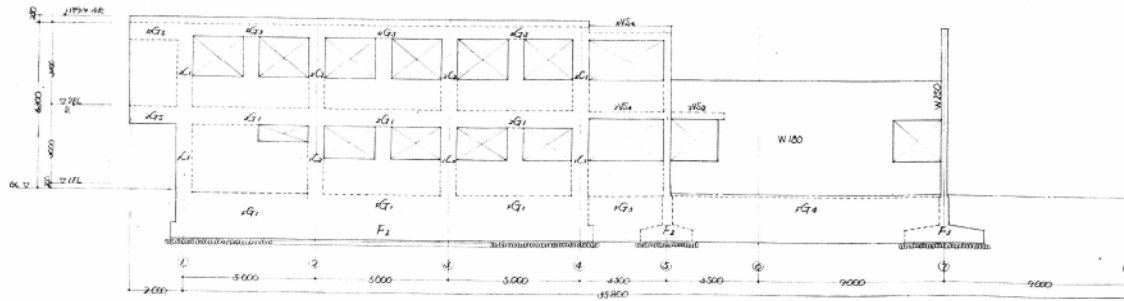
A 通軸組図



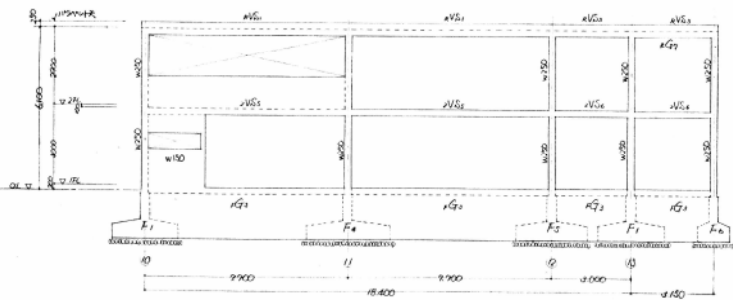
E 通軸組図



B 通軸組図



F 通軸組図



C 通軸組図

No.

— 204/

軸組図

棉道第2幼稚園新築 工事設計図

S: 1:100

D: 50.7.31

吉田・武藤建築研究所