

仮称 市立精道第二幼稚園新築 建築工事

第五図		第六図	
図面番号	図面名称	図面番号	図面名称
101	特記仕様書	201	基礎伏図
102	計画見取図 配置図	202	2階床伏図
103	現況図 現況地盤面及敷地面高の図	203	R階床伏図
104	赤穂図 面積表	204	軸組図
105	仕上表	205	軸組図
106	1階平面図	206	基礎配筋図 地中梁断面(1)・(2)階 階配筋図
107	2階平面図	207	柱梁断面(1) スラブ配筋図
108	R階平面図	208	北棟 2階中室スラブ 2階壁柱配筋図
109	北棟立面図	209	北棟 R階中室スラブ 1階壁柱配筋図
110	南棟立面図	210	南棟 2階中室スラブ 2階壁柱配筋図
111	断面図	211	南棟 R階中室スラブ 1階壁柱配筋図
112	柱筋図 NO1	212	鉄骨詳細図
113	柱筋図 NO2	213	土留柱状図
114	柱筋図 NO3		
115	職員室廻り平面詳細図 展開図		
116	職員室廻り展開図		
117	保育室詳細図		
118	遊戯室廻り平面詳細図 展開図		
119	園児用便所平面詳細図 展開図		
120	屋内階段 スラブ詳細図		
121	車庫配置図 建具リスト		
122	建具リスト		
123	建具リスト		
124	屋内部分詳細図		
125	天井伏図 床伏図		
126	外構詳細図 NO.1		
127	外構詳細図 NO.2		
128	外構詳細図 NO.3		

【注意事項】

1. 本図面は「芦屋市立伊勢幼稚園新築工事」に係る図面であり、現況と異なることがあります。
2. 本図面は令和元年度幼保連携型認定こども園設置運営事業者の募集に係る参考資料であり、他の目的での使用や、加工、転載等を行わないでください。
3. 図中の縮尺については、印刷用紙のサイズ等により異なりますのでご注意ください。

No.

精道第二幼稚園新築 工事設計図

S: D: 50.7.31

吉田・武藤建築研究所

(1) 建築概要
 工事名称 佐野市立補修第2期駅前新築建築工事
 工事場所 戸巻形伊勢町8番地の1他
 構造概要 鉄筋コンクリート造2階建
 敷地面積 2002.8㎡ 建築面積 772.04㎡

床面積

階	敷地面積(㎡)	床面積(㎡)	延床面積(㎡)	合計
2階	475.790	192.260	31.765	699.815
1階	449.355	159.312		608.667
合計	925.145	351.572	31.765	1308.483

 1/100コンニャク20-A/164-922.4

(2) 工事範囲
 本工事(下配)項目は
 1. 幼稚園舎RC2階建 2棟 建築主体工事 1式
 2. 床下、フロア、屋外階段 建築工事 1式
 3. アルミサッシ、浴室洗面、廊下、階段 建築工事 1式
 4. 正門、通門、コンクリート、ネットフェンス工事 1式
 5. 敷地造成、植樹、芝張り工事 1式
 6. 既存雨水管工事 (換気、排水システム)
 7. 4の地盤補強説明書(係書)指示による

(3) 別当工事
 1. 電気設備工事
 2. 給排水衛生設備工事 (前号要項を含む)
 3. ガス設備工事

(4) 建築仕様書
 図面及び特記仕様書に記載の仕様事項は「日本建築家協会編 建築工事共同仕様書」(以下共通仕様書とす)により、不明箇所又は記載の仕様等ハ、現場地当係書(以下係書トウ)ト打合ヒテ行イ 承諾し得ク仕様ニヨルベトスル

(5) 工事完成図面
 竣工時ニ該要項ハ工事中ニ於ケル施工 工事完成配管図 名指平面図、立面図、断面図、屋外排水系統図、地中施設物位置図

(6) 工事内容
 等(係書)指示スル箇ヲ整理、整理本ニ提出スル
 工事中及竣工時、写真(下配)撮影、土アルバムニシテ記録出シ
 1. 着工前敷地調査 白黒カメラ2面
 2. 各工程ニ於ケル主要工程 白黒カメラ主要工程
 3. 竣工写真 室内 カメラ、手札、各室2面
 4. 同上 外観 カメラ、手札、各室2面

(7) ソノ他
 以工外、該工事に係ル指示書(出張手札、各工程表)ヲ別ニ提出シテ 使用材料集本、7/107、ソノ他、資料等ヲ係書(指示)トシテ提出スル(重要事項出シ) 工事中ハ外務(1)ニ係リ、輸入材料、敷地調査ニ係ル設計図ト

(8) 安全対策
 又工事等ニシテ必要トシテ、危険防止用安全設備ヲ設置シテ
 (1) 設計図 2面
 (2) 竣工図 2面
 (3) 竣工写真 2面
 (4) 竣工写真 2面
 (5) 竣工写真 2面

4 地盤工事
 (1) 削 削 砕石
 (2) 削削地耐力 長期 3.5%

5 コンクリート工事
 (1) 材料 特記仕様書(1)レベ-325コンクリート打テスル。
 (2) 設計強度 延床用 28Fc-210% 床用 28Fc-180% 上部 210cm
 土間用 28Fc-135% 床用 28Fc-150cm
 (3) 中央スラブ工法 使用スル(バグ)「インテンシブバグ」の75、φ150(外径) 肉厚φ2.5mm
 ビッチハ スラブ厚Dニヨル。本取ハ構造図参照
 標準鉄工ノ仕様ニヨル。
 (4) 重 荷 面中ハベニヤ係打放シ記入アル(気)ハベニヤ40タイプ採用シ
 不陸ヲ平滑スルコト。面中ニハ化地地及面取ヲスルコト
 (5) 継ぎ目コンクリート 面中 継ぎ目コンクリート打テスル(気)ハベニヤ採用シ
 (バグ)「インテンシブバグ」PC-C工法 又は同等品トスル。
 (6) 施工前防湿フィルム(ポリエチレン(透湿法)フィルム厚φ15%)ト
 3重ニラベテスル(気)ハベニヤ採用シ
 (7) 屋上防水コンクリート 屋上防水ハコンクリートラベテスル(気)ハベニヤ採用シ
 但シ且上リ部分ハ均シモルタル塗布工下地トスル

6 鉄骨 鉄筋工事
 (1) 材料 特記仕様書(2)レベ-325
 鉄筋 φ9 SR-24 D10~D22 SD-30
 鉄骨 S541 /Mマシンホルト F10T
 (2) 加工 加工 構造設計図 及 共通仕様書ニヨル
 (3) 継 手 柱ハ全テ ガス溶接工法 又は電気溶接トスル
 (4) スパンター 配管ニ使用スル スパンターハ全テ「バグ」(日本ガス社)製トスル
 採用トスル。又 コンクリート打放シ部分ハ防錆処理済ニ同タイプヲ採用
 スル
 (5) 其、他 鉄骨を含む 各直前直後ノ補強ハ打合ヒテ本工事ニ行フ

7 建築工事
 (1) コンクリートブロック 1. 室内間仕切り B 規格 JIS A 5406 = 合格シタ
 2. 配管ハワラコヨリ φ6-φ400 トスル
 (2) 鋼製コンクリート版 厚100×φ600 鋼製コンクリート版
 メーカハ シンプレックス、ハベル、イン/ミメカニ指定

8 防水工事
 (1) アクリル防水 1. 日本アクリル防水協会認定スル(気)ハベニヤ採用シ
 又は同等以上(気)ハベニヤ採用シ(5年保証)断水保証
 施工業者ハ 三菱商事、木下商会、日本建設工業KK 又は同等業者トス
 屋上 コンクリート下地 面アス SC-425 仕様スル(気)ハベニヤ採用シ
 ALC下地 面アス SC-425 仕様スル(気)ハベニヤ採用シ
 屋内 コンクリート下地 面アス ID-401 仕様スル(気)ハベニヤ採用シ

9 木工事
 (1) 材料 特記仕様書(3)レベ-325
 使用スル材料(下配)ニヨル
 1. 構造材 日本スギ材
 2. 造作材 日本スギ材

材	種	目	材	種	目
○	○	○	○	○	○
○	○	○	○	○	○
○	○	○	○	○	○

(3) 工法 共通仕様書ニヨル
 (3) 寸法 野面ハ市販品トス
 面中記入寸法ハ 構造図 造作表 共に75mmトスル

10 金属工事
 (1) 加工 加工 構造設計図 及 共通仕様書ニヨル
 (2) 設計強度 延床用 28Fc-210% 床用 28Fc-180% 上部 210cm
 土間用 28Fc-135% 床用 28Fc-150cm
 (3) 中央スラブ工法 使用スル(バグ)「インテンシブバグ」の75、φ150(外径) 肉厚φ2.5mm
 ビッチハ スラブ厚Dニヨル。本取ハ構造図参照
 標準鉄工ノ仕様ニヨル。
 (4) 重 荷 面中ハベニヤ係打放シ記入アル(気)ハベニヤ40タイプ採用シ
 不陸ヲ平滑スルコト。面中ニハ化地地及面取ヲスルコト
 (5) 継ぎ目コンクリート 面中 継ぎ目コンクリート打テスル(気)ハベニヤ採用シ
 (バグ)「インテンシブバグ」PC-C工法 又は同等品トスル。
 (6) 施工前防湿フィルム(ポリエチレン(透湿法)フィルム厚φ15%)ト
 3重ニラベテスル(気)ハベニヤ採用シ
 (7) 屋上防水コンクリート 屋上防水ハコンクリートラベテスル(気)ハベニヤ採用シ
 但シ且上リ部分ハ均シモルタル塗布工下地トスル

11 左官工事
 (1) 外部 外部 構造設計図 及 共通仕様書ニヨル
 (2) 内部 内部 構造設計図 及 共通仕様書ニヨル
 (3) 防水モルタル 防水部ハ ロ-グス ユニオン ウォ-オフ スト等採用シ 係書、承認
 ヲ得テ決定スル
 (4) 防水モルタル 防水部ハ ロ-グス ユニオン ウォ-オフ スト等採用シ 係書、承認
 ヲ得テ決定スル

12 金属製建築具工事
 (1) 鋼製建築具 特記仕様書(4)レベ-325採用シ
 (2) 鋼製建築具 特記仕様書(4)レベ-325採用シ
 (3) 鋼製建築具 特記仕様書(4)レベ-325採用シ
 (4) 鋼製建築具 特記仕様書(4)レベ-325採用シ

13 木製建築具工事
 (1) 材 質 1. ガラスP 3mm、ラワン、スチール 厚さ36% 面中ニヨル
 2. フッパン 厚さ12mm、4%厚 フッパン 厚さ36%
 (2) 工 法 共通仕様書ニヨル
 (3) 建築具 特記仕様書(4)レベ-325採用シ 特殊鋼ハ必要トシテ承認

14 塗装工事
 (1) 配 考 OP 各床階階面(バグ)下地 3回
 EP 各床階階面(バグ)下地 2回
 GP 床下地(バグ)下地 4回
 OS オイルステイン上
 VP 急傾斜地(バグ)下地 4回
 CL フリヤラック- 3回
 (2) 材料メ-カ- 日本ペイント 関西ペイント、日本塗料 又は同等品トスル
 其ノ他ハ共通仕様書ニヨル。
 (1) パネルケ-ン 東亜(バグ)下地KK 責任(バグ)下地、特記仕様書(4)レベ-325採用シ
 (2) フッパンケ-ン 東亜(バグ)下地KK 責任(バグ)下地、特記仕様書(4)レベ-325採用シ
 (3) フッパンケ-ン 東亜(バグ)下地KK 責任(バグ)下地、特記仕様書(4)レベ-325採用シ
 (4) フッパンケ-ン 東亜(バグ)下地KK 責任(バグ)下地、特記仕様書(4)レベ-325採用シ
 (5) フッパンケ-ン 東亜(バグ)下地KK 責任(バグ)下地、特記仕様書(4)レベ-325採用シ
 (6) フッパンケ-ン 東亜(バグ)下地KK 責任(バグ)下地、特記仕様書(4)レベ-325採用シ

15 石工事
 花崗岩 表札、黒シカゲ1300×200(彫刻用文字用文字用)本取
 人形ブロック 黒シカゲ1300×200(彫刻用文字用文字用)本取

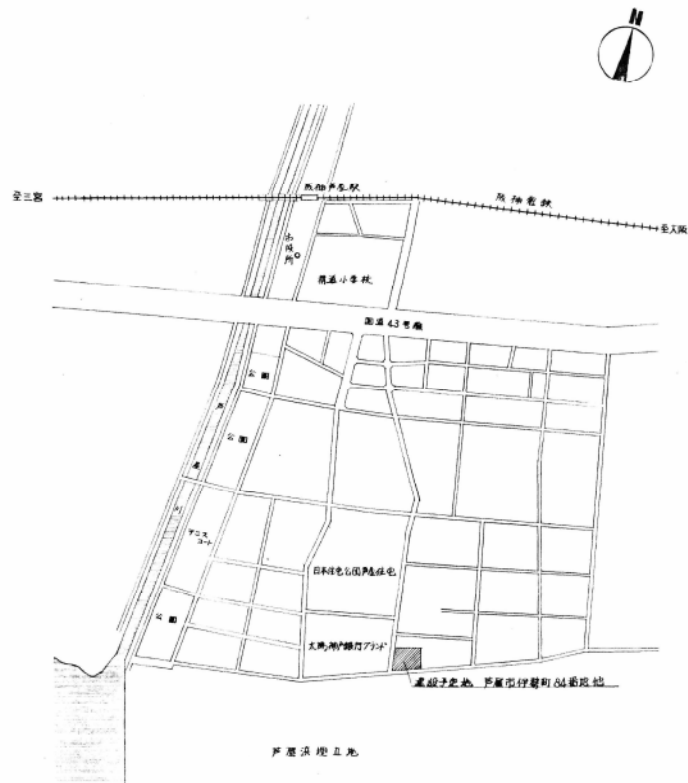
16 瓦工事
 (1) 材料メ-カ- 伊勢 須南 又は同等品トスル
 (2) 材料メ-カ- 伊勢 須南 又は同等品トスル
 (3) 下 地 面中ニシテ工法採用シ 現場調査 1ヶ所 40人分 訂正トスル
 (4) マ-ット 2mm厚(1.5mm厚) (5mm厚) 厚サ1.5cm
 (5) 防水シート 面中ニシテ工法採用シ 現場調査 1ヶ所 40人分 訂正トスル
 (6) 防水シート 面中ニシテ工法採用シ 現場調査 1ヶ所 40人分 訂正トスル

17 瓦工事
 (1) 瓦 伊勢 須南 又は同等品トスル
 (2) 瓦 伊勢 須南 又は同等品トスル
 (3) 瓦 伊勢 須南 又は同等品トスル
 (4) 瓦 伊勢 須南 又は同等品トスル
 (5) 瓦 伊勢 須南 又は同等品トスル
 (6) 瓦 伊勢 須南 又は同等品トスル

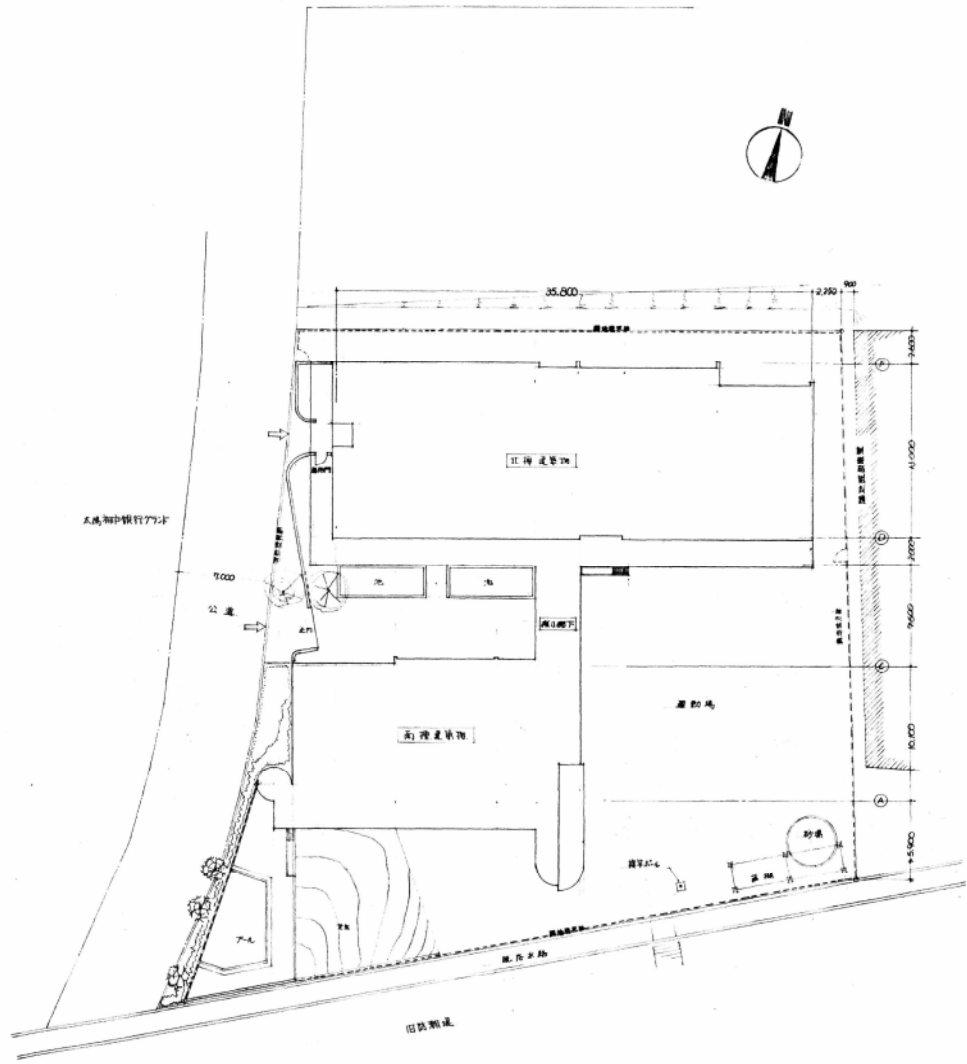
18 瓦工事
 (1) 瓦 伊勢 須南 又は同等品トスル
 (2) 瓦 伊勢 須南 又は同等品トスル
 (3) 瓦 伊勢 須南 又は同等品トスル
 (4) 瓦 伊勢 須南 又は同等品トスル
 (5) 瓦 伊勢 須南 又は同等品トスル
 (6) 瓦 伊勢 須南 又は同等品トスル

19 瓦工事
 (1) 瓦 伊勢 須南 又は同等品トスル
 (2) 瓦 伊勢 須南 又は同等品トスル
 (3) 瓦 伊勢 須南 又は同等品トスル
 (4) 瓦 伊勢 須南 又は同等品トスル
 (5) 瓦 伊勢 須南 又は同等品トスル
 (6) 瓦 伊勢 須南 又は同等品トスル

20 瓦工事
 (1) 瓦 伊勢 須南 又は同等品トスル
 (2) 瓦 伊勢 須南 又は同等品トスル
 (3) 瓦 伊勢 須南 又は同等品トスル
 (4) 瓦 伊勢 須南 又は同等品トスル
 (5) 瓦 伊勢 須南 又は同等品トスル
 (6) 瓦 伊勢 須南 又は同等品トスル



附近見取図 1:3000



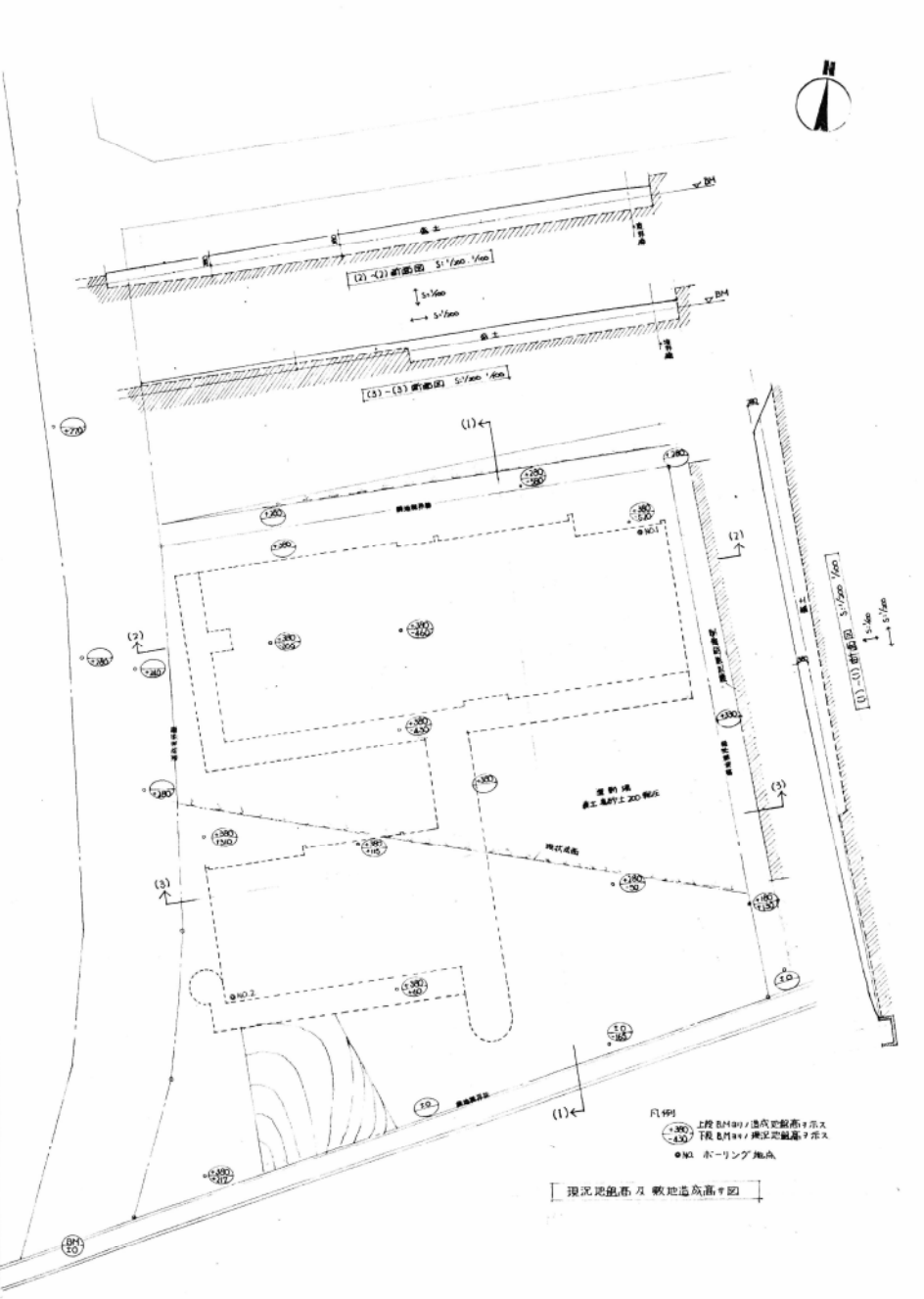
配置図 1:200



現況図

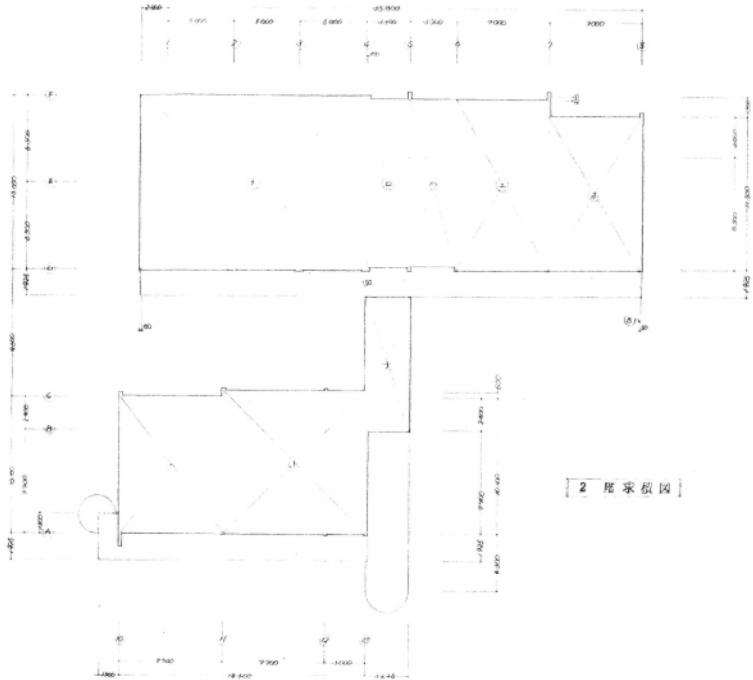
凡例

角形	→
棟	▭
廊	—
門	□
壁	—
柱	○
土	—
石	—
コンクリート	—
アスファルト	—
電力柱	—
電話柱	—
下水	—
排水	—
明水	—
花壇	—
植地	—
芝地	—
植樹	—

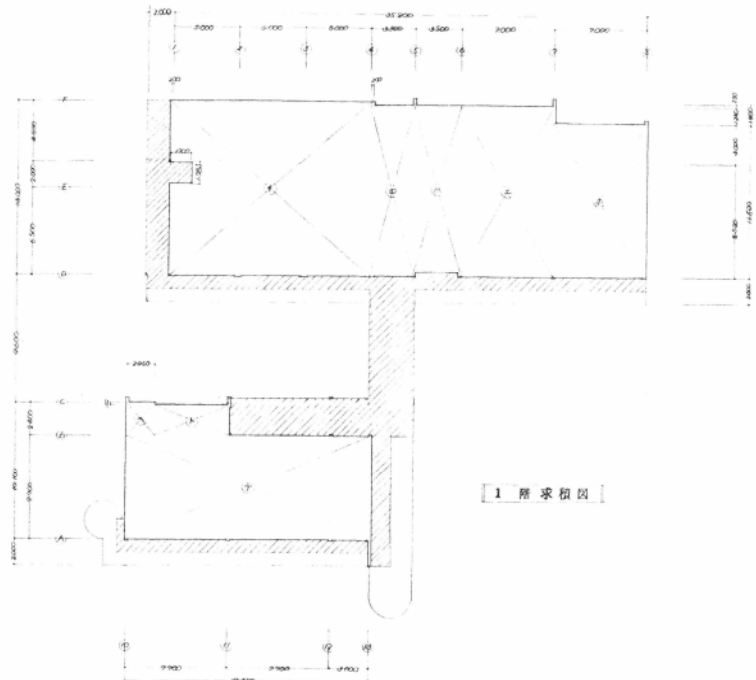


現況地盤高及敷地造成高図

凡例
 (300) 上段材料の造成敷高を示す
 (450) 下段材料の現況地盤高を示す
 ● 0.1m ホーリング地点



2 階床積図



1 階床積図

2 階床面積表	
①	$12200 \times 13500 = 223,600$
②	$3100 \times 12650 = 39,215$
③	$3500 \times 12350 = 43,225$
④	$7000 \times 12750 = 89,250$
⑤	$7000 \times 11500 = 80,500$
⑥	$2700 \times 10100 = 77,770$
⑦	$10300 \times 10700 = 119,410$
⑧	$3750 \times 10075 = 37,736$
Σ	699,786 m ²
円柱コンクリート壁巻防雨庇	
①	$37700 \times 1925 = 72,572$
②	$19950 \times 1925 = 38,403$
③	$1300 \times 1500 = 1,950$
④	$1300 \times 1300 \times 3.14 \times 1/2 = 3,979$
⑤	$3700 \times 12000 = 36,400$
⑥	$1600 \times 1600 \times 3.14 \times 1/2 = 4,019$
⑦	$3700 \times 700 = 0,310$
⑧	$8500 \times 400 = 1,400$
Σ	167,083 m ²

面積表	
1 階床面積	408,667 m ²
2 階床面積	699,786 m ²
延床面積	1,308,453 m ²
円柱コンクリート壁巻防雨庇	167,083 m ²
建築面積	779,323 m ²

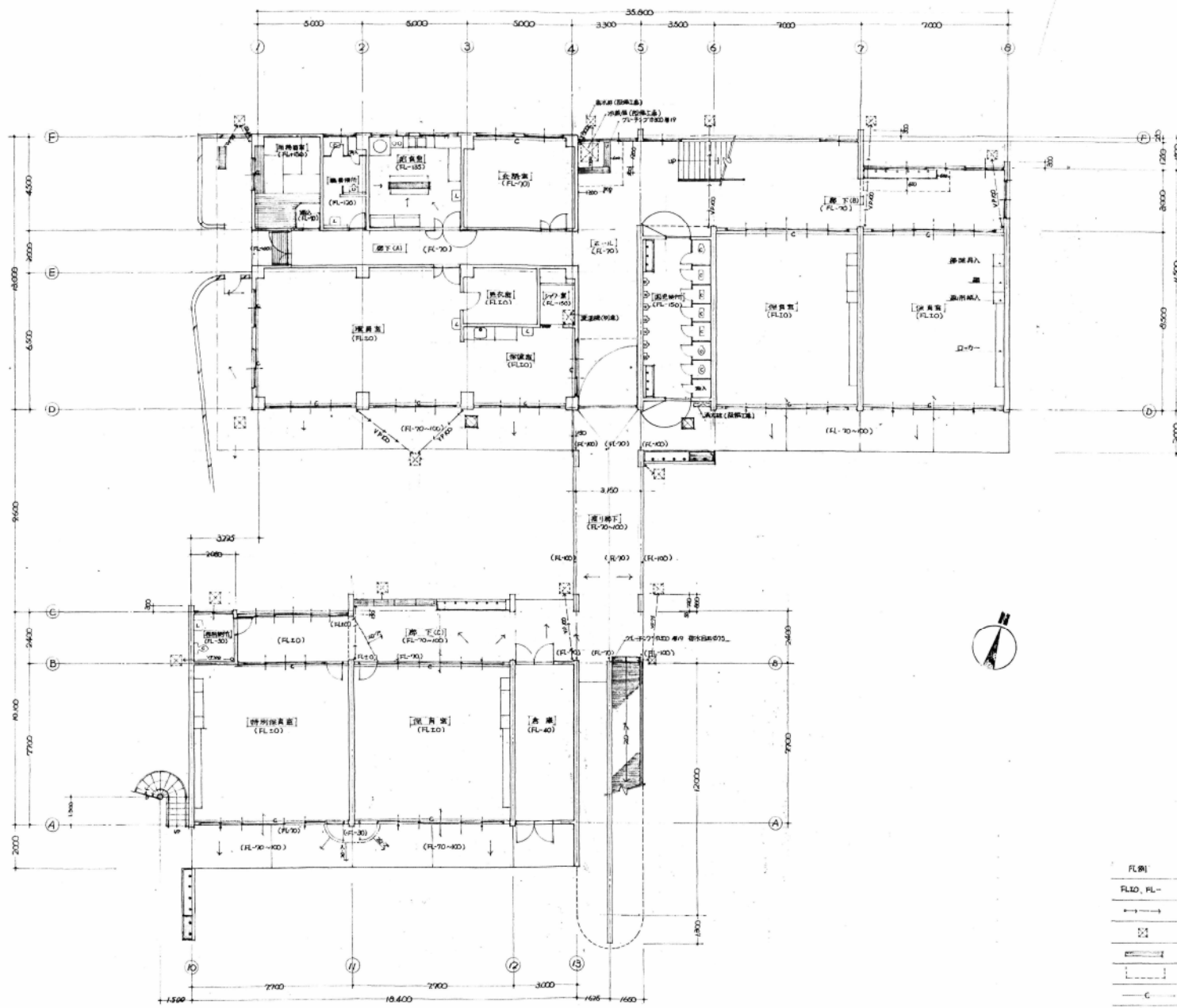
1 階床面積表	
①	$13400 \times 13000 = 174,200$
②	$3700 \times 12650 = 39,215$
③	$3500 \times 12350 = 43,225$
④	$7000 \times 12750 = 89,250$
⑤	$7000 \times 11500 = 80,500$
⑥	$2050 \times 2400 = 4,920$
⑦	$5650 \times 2250 = 12,712$
⑧	$18400 \times 2700 = 49,680$
Σ	408,667 m ²
斜柱部分	
①	$37850 \times 1000 = 37,850$
②	$2000 \times 13000 = 26,000$
③	$3500 \times 0.400 + 1700 \times 1785 + 3.14 \times 0.700 \times 4784 = 4,784$
④	$3750 \times 0.000 = 25,200$
⑤	$13,850 \times 3000 = 41,550$
⑥	$1,625 \times 9700 = 15,762$
⑦	$18,400 \times 1000 = 18,400$
⑧	$0,500 \times 2,300 = 1,150$
Σ	170,656 m ²

外部仕上表 (南・北棟共通)

外壁	パネヤ板打取シ フォット取付		
バルコニー	(床) 防氷用断熱材+防水工	(手摺) 防氷用板打取シ フォット取付	(宝木) ガス管A40 GP 壁子丸鋼φ65 GP (足天井 床裏) パネヤ板打取シ フォット取付
屋上	(保輪室) コンクリート打金費押下地 60mmアスファルト露出防水 シルバー工上 (透水管) 軽量気泡コンクリート敷層100 60mmアスファルト露出防水 アクリル塗料防水 準即圧上0.5mm EIL90L 露下地アスファルトシンプ6.5mm		
建具	スチール製建具 スハ スチール枠木製建具		
ドア	(床) EIL90L 断熱エポキシ樹脂 (壁) パネヤ板打取シ フォット取付 (手摺) ガス管A40 壁子丸鋼φ65 GP 床下B-50+9 GP		
外部階段	踏面 流石片 床板 鋼板厚6 手摺 丸鋼φ65 GP 壁子丸鋼φ65 GP 床厚 60		
テラス	(床) EIL90L 断熱エポキシ樹脂		
床	床裏 断熱材厚100 2-7% OP	ルーフドレン 鋼製製φ60	

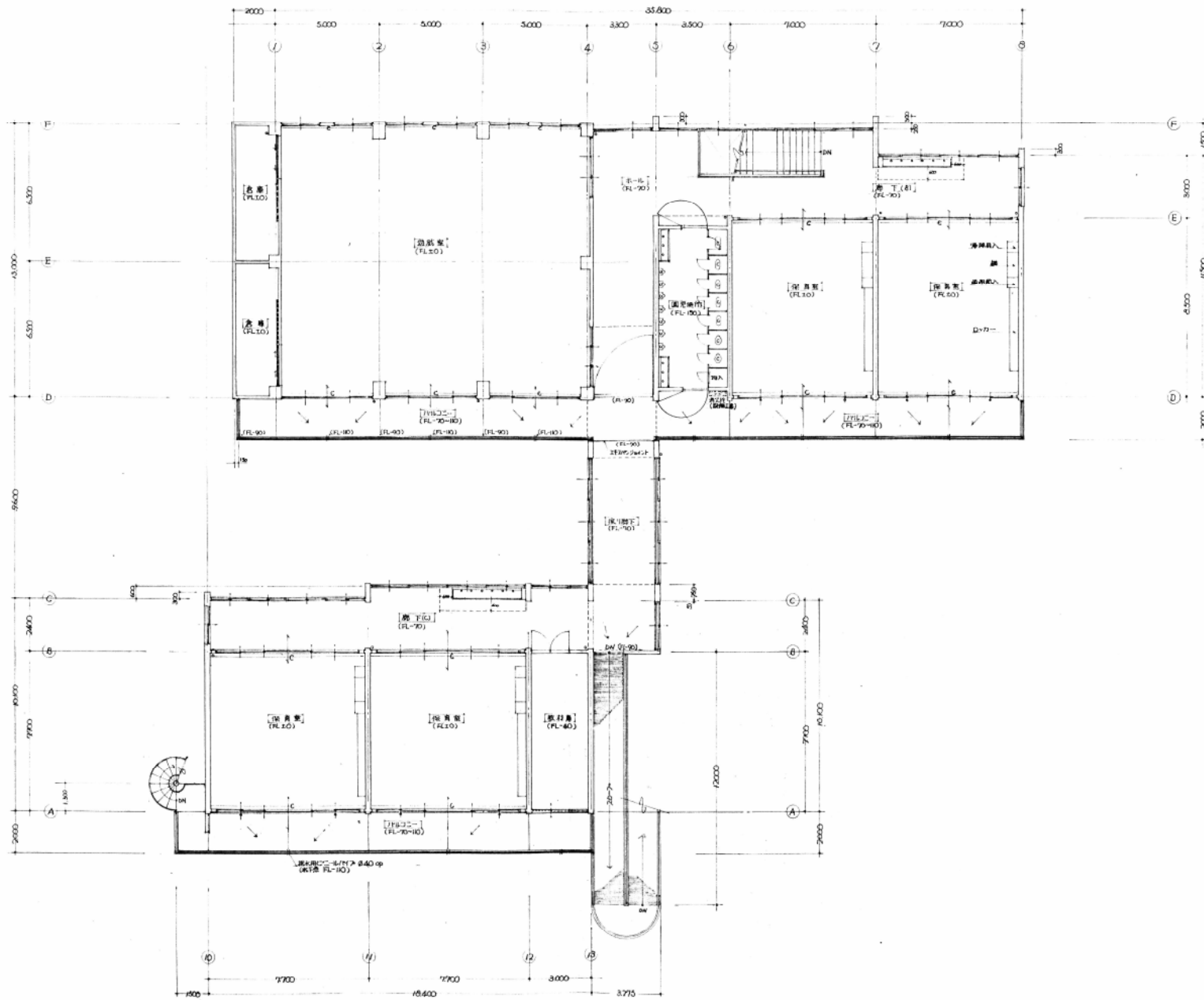
内部仕上表 (南・北棟共通)

階	室名	床				巾木				壁				天井				柱型	梁型	天井 フラインフ ボックス	備考	壁名札	
		防氷	下地	材料・仕上	レベル (HLM) ±100	下地	材料・仕上	仕様	H	下地	材料・仕上	仕様	H	下地	材料・仕上	仕様	H						
1	ホーチ		土間コン	EIL90L 断熱エ					RC	パネヤ板打取シ	フォット取付	LGS	大平板厚6.3 露出	フォット取付	2,620				ビニルマット敷				
	廊下(A)	土間コン+防凍シート敷	同上	EIL90L 断熱エ エポキシ樹脂	-70	RC	EIL90L 断熱エ エポキシ樹脂		70	RC	EIL90L 断熱エ	VP	LGS	アクリルボード厚9 露出	EP	2,300							
	ホール	同上	同上	同上	-70					RC	パネヤ板打取シ	フォット取付		パネヤ板打取シ	フォット取付	2,710				床裏 断熱材厚100			
	暖房室	同上	同上	70-リングアロウ(フナ)厚15 ボリウツ塗装	±0	RC	木製	OP	70	RC	EIL90L 断熱エ	VP	LGS	アクリルボード厚9 露出	EP	2,200	EIL90L 断熱 VP	EIL90L 断熱 VP	カチール取付		北1		
	保冷室	同上	同上	同上	±0	RC	同上	OP	70	RC	同上	VP	LGS	同上	EP	2,500	同上	同上	同上		床1		
	更衣室	同上	同上	同上	±0	RC	同上	OP	70	RC	同上	VP	LGS	同上	EP	2,400	同上	同上					
	シャウナ	土間コン	土間コン	断熱モイロクワイル	-150					RC	断熱モイロクワイル		LGS	大平板厚6.3 露出	VP	2,175	断熱モイロクワイル				床保護 ビニルカーテン(レール)		
	会議室	土間コン+防凍シート敷	同上	EIL90L 断熱エ エポキシ樹脂	-70	RC	木製	OP	70	RC	EIL90L 断熱エ	VP	LGS	アクリルボード厚9 露出	EP	2,400	EIL90L 断熱 VP	EIL90L 断熱 VP	カチール取付		南1		
	給食室	同上	土間コン	クワンカクワイル 60x60	-135	RC	半断層 100高クワイル (断熱)		1,200	RC	同上	VP	LGS	大平板厚6.3 露出	パネヤ板打取シ	2,375					排水溝 金網 蓋付	南1	
	用務員室	同上	土間コン+防凍シート敷	クワンカクワイル 一部 断熱モイロ	+150	RC	木製 (木製)	垂直		RC	同上	VP	LGS	アクリルボード厚9 露出	EP	2,250	EIL90L 断熱 VP	EIL90L 断熱 VP	カチール取付				
	用務員室 階段	同上	土間コン	EIL90L 断熱エ エポキシ樹脂	-70	RC	木製	OP	70	RC	同上	VP	LGS	同上	EP	2,470						南1	
	暖房室付	同上	土間コン	断熱モイロクワイル	-120	RC	EIL90L 断熱エ 一部 断熱モイロクワイル		100 1100	RC	同上	VP	LGS	大平板厚6.3 露出	VP	2,350						断熱パネヤクリン、断熱材アクリル	南1 北1
	保冷室	土間コン+防凍シート敷	土間コン+防凍シート敷	70-リングアロウ(フナ)厚15 ボリウツ塗装	±0	RC	木製	OP	100	RC	同上	VP		パネヤ板打取シ	2,640				カチール取付		断熱材 断熱材入 戸網 断熱材入、ロッカー 天井ヒート取得器設置	北1	
	廊下(B)(C)	同上	土間コン	EIL90L 断熱エ エポキシ樹脂	-70					RC	パネヤ板打取シ	フォット取付		同上	フォット取付	2,710							
園児保育	同上	同上	断熱モイロクワイル	-150	RC	EIL90L 断熱エ 一部 断熱モイロクワイル(断熱)		100 1300	RC	EIL90L 断熱エ	VP	LGS	大平板厚6.3 露出	VP	2,200								
特別保育室	土間コン+防凍シート敷	土間コン+防凍シート敷	70-リングアロウ(フナ)厚15 ボリウツ塗装	±0	RC	木製	OP	100	RC	EIL90L 断熱エ	VP	LGS	パネヤ板打取シ	2,640									
専用便所	同上	土間コン	EIL90L 断熱エ	-50	RC	EIL90L 断熱エ		120	RC	EIL90L 断熱エ	VP	LGS	大平板厚6.3 露出	VP	2,200							北1	
倉庫	土間コン+防凍シート敷	土間コン	EIL90L 断熱エ	-40					RC	EIL90L 断熱エ			パネヤ板打取シ	2,620									
2	産り廊下	土間コン	土間コン	EIL90L 断熱エ	-70±100					RC	パネヤ板打取シ	フォット取付		パネヤ板打取シ	2,600±700								
	遊戯室	RC上 EIL90L	RC上 EIL90L	70-リングアロウ(フナ)厚15 ボリウツ塗装	±0	RC	木製	OP	100	RC	EIL90L 断熱エ	VP	LGS	アクリルボード厚9 露出	2,640±2640	EIL90L 断熱 VP		カチール取付		床裏 断熱材厚100 断熱材	北1		
	倉庫	RC	RC	EIL90L 断熱エ	±0					RC	同上			パネヤ板打取シ	2,980	EIL90L 断熱	パネヤ板打取シ				床裏 断熱材厚100		
	ホール	RC	RC	EIL90L 断熱エ エポキシ樹脂	-70					RC	パネヤ板打取シ	フォット取付		同上	フォット取付	2,720							
	保冷室	RC上 EIL90L	RC上 EIL90L	70-リングアロウ(フナ)厚15 ボリウツ塗装	±0	RC	木製	OP	100	RC	EIL90L 断熱エ	VP		同上	2,600								北1
	廊下(B)(C)	RC	RC	EIL90L 断熱エ エポキシ樹脂	-70					RC	パネヤ板打取シ	フォット取付		同上	フォット取付	2,720							
	園児保育	アクリル板 厚15mm	RC上 EIL90L	断熱モイロクワイル	-150	RC	EIL90L 断熱エ 一部 断熱モイロクワイル(断熱)		100 1200	RC	EIL90L 断熱エ	VP	LGS	大平板厚6.3 露出	VP	2,200							
	取捨場	RC	RC	EIL90L 断熱エ	-40					RC	EIL90L 断熱エ			パネヤ板打取シ	2,690								
	階段	RC	RC	断熱材厚100 断熱材+防凍シート厚50mm						RC	パネヤ板打取シ	フォット取付		断熱材厚100 断熱材+防凍シート厚50mm									手摺 ガス管 40A OP
	産り廊下	RC	RC	EIL90L 断熱エ エポキシ樹脂	-70					RC	同上			パネヤ板打取シ	2,720								手摺 ガス管 40A OP



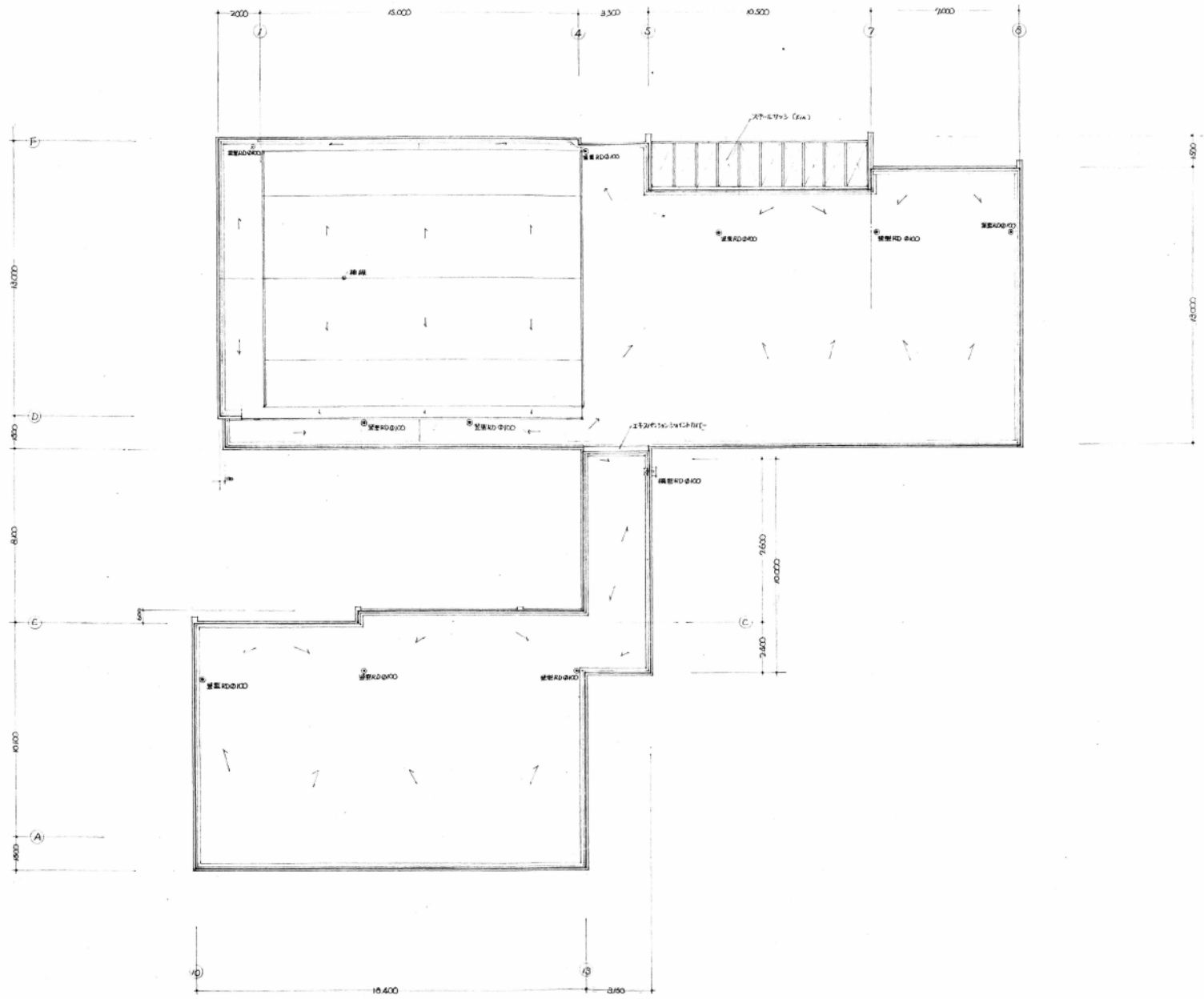
凡例

FL10, FL-	床の高さを11.7階共用床高にFL110として
→ → →	排水配水に100φパイプ
□	集水器（設備工事）
—	エレベーター0.300階付
—	床下に予断コンクリート工法による
-C-	カーテンレール取付位置表示
□	集水器（設備工事） 二重化鉄蓋600×600/建築工事



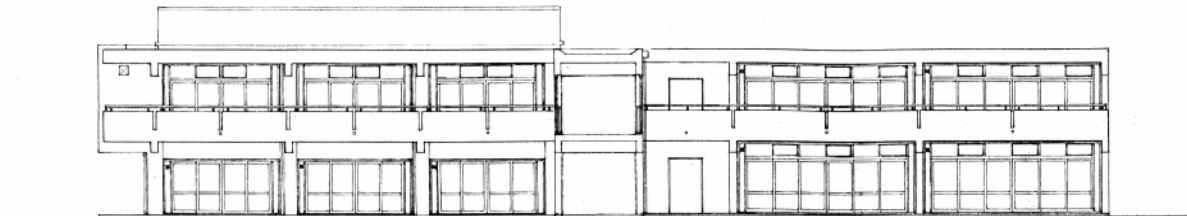
No.	— 107 /	精進堂急須園新築 工事設計図
	2階平面図	S: 1:100 D: 50.7.91

吉田・武藤建築研究所

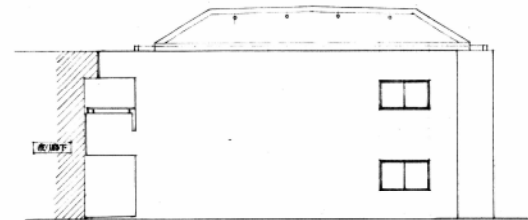


No.	108/	株式会社武藤建築研究所 工事設計図
	R階平面図	S:1:100 D:50.7.31

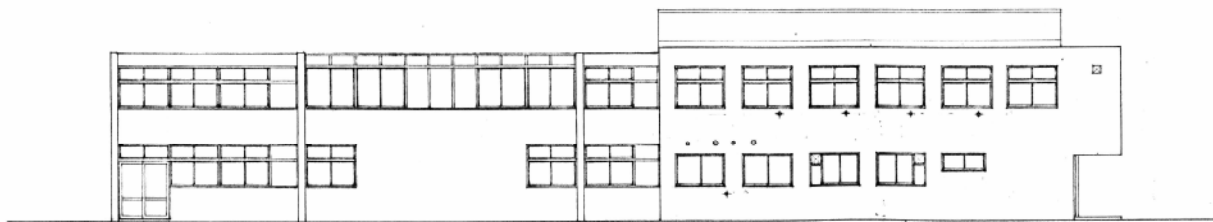
吉田・武藤建築研究所



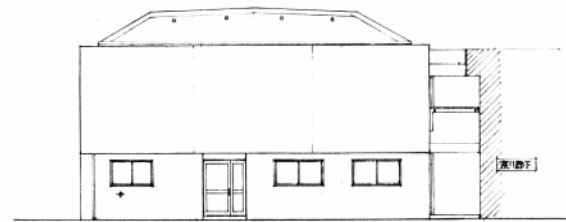
南側立面図



東側立面図



北側立面図

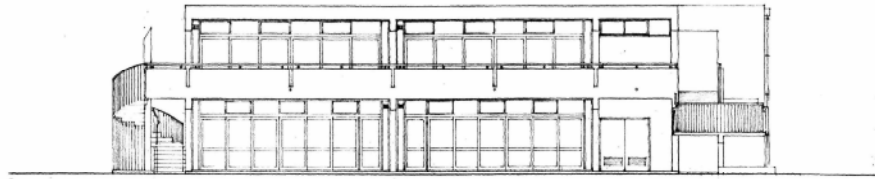


西側立面図

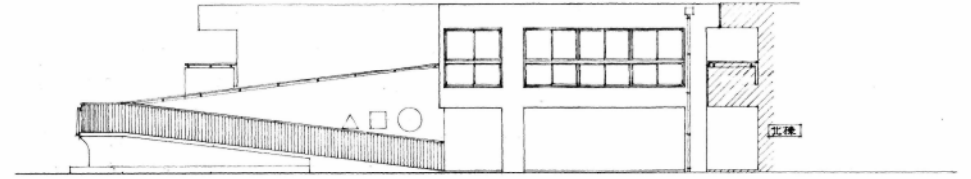
- 凡例
- 建築用木枠及びラック組込枠
 - 天井裏、かみ割り部設出位置(設備工事)
 - ✦ グルンヒーター取付位置(建築工事)

No.	精道第2幼稚園新築 工事設計図
— 109 /	北 棟 立 面 図
S: 1:100	D: 50.7.31

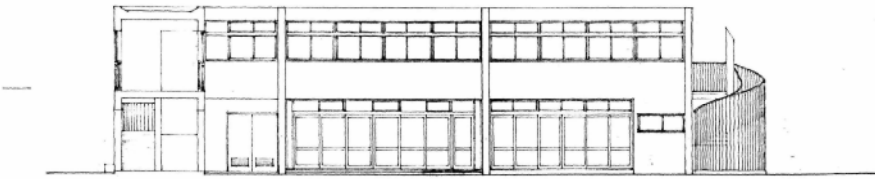
吉田・武藤建築研究所



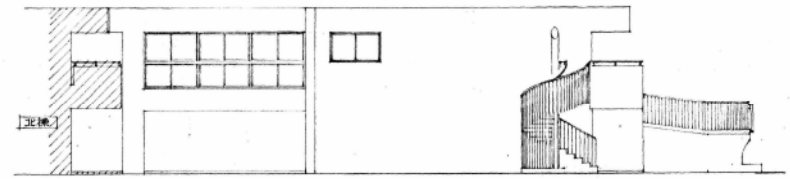
西側立面図



東側立面図



北側立面図



南側立面図

No.	精選第2幼稚園建築	工事設計図
— 110/	南側立面図	S: 1:100 D: 50.7.31

吉田・武藤建築研究所