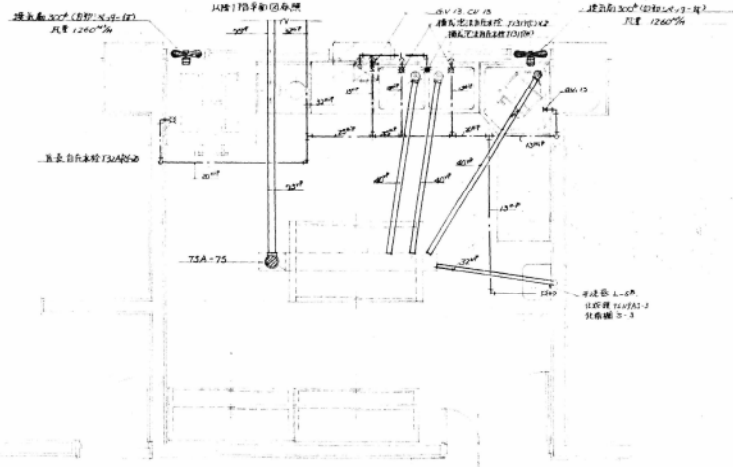


厨房機器配置図 5-11.30

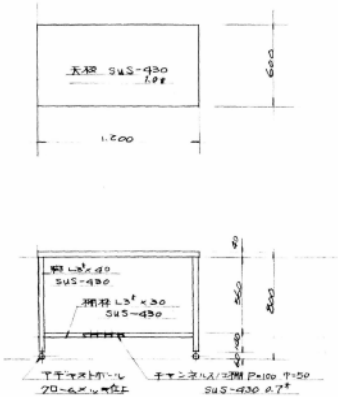
NO.	名称	幅	奥行	高さ	設置数	給排水	電気	ガス	燃費	重量	備考
1	調理台	4200	600	800	1						
2	流し・洗濯台	600	600	800	1			40			7-7-
3	ガス式家庭用ガス	33	21.5	1	13			7.5	2.3		ガス調理台
4	調理台・レンジ	600	600	800	1	給水	13	400W			ガス調理台
5	レンジフード	33	19.5	1	13			1.3	2.3		ガス調理台
6	冷蔵庫	700	600	800	1						
7	冷凍庫	600	600	650	1						
8	冷凍用アルミ	10	322	1				7.5	1.2		冷凍用
9	ガステーブル	1,000	950	650	1			25	4.5		ガス調理台
10	椅子	1,500	900	800	1						椅子(折りたたみ)
11	食器棚	1,600	800	1,200	2						食器棚(折りたたみ)
12	予備用冷蔵庫	770	1,000	1,700	1					64%	予備用



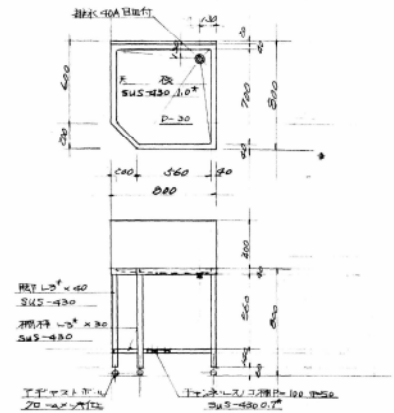
厨房機器配置図詳細図 5-11.30

No.			
衛生設備			

NO.1 調理台 1台
1,200 x 600 x 800

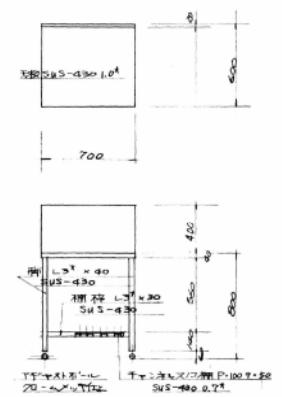


NO.2 湯沸器置台 1台
800 x 200 x 800



NO.3 ガス式湯沸器 1台
別途工事

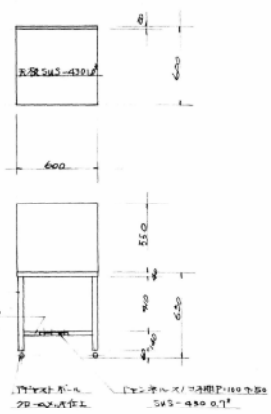
NO.6 調理台 1台
700 x 600 x 800



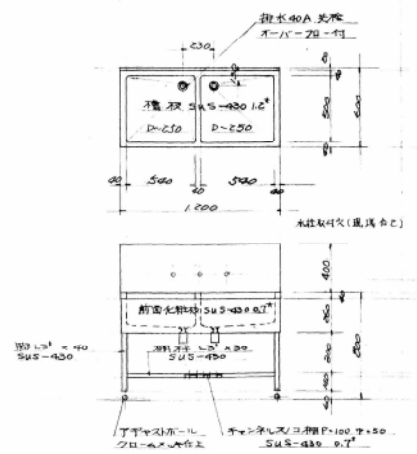
NO.9 ガス釜台 1台
別途工事



NO.7 コニ口釜置台 1台

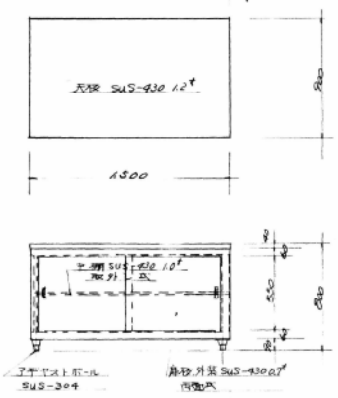


NO.8 ガス7-フルコンロ 1台
別途工事



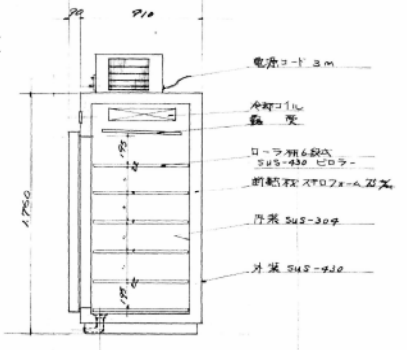
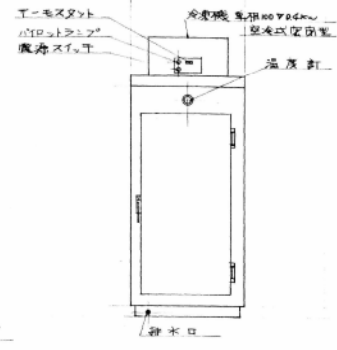
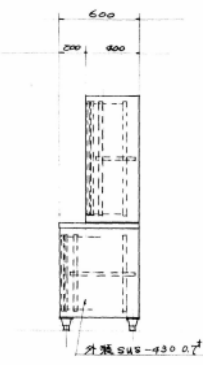
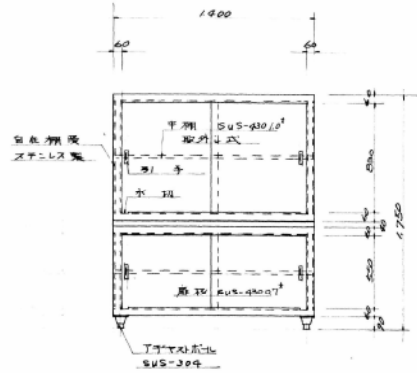
NO.5 ガス断熱湯沸器 1台
別途工事

NO.10 煮付台 1台
1,500 x 700 x 800



No. 11 食器中棚 2口
1400 x 600 x 1750

No. 12 牛乳保存庫 1口
770 x 1000 x 1760

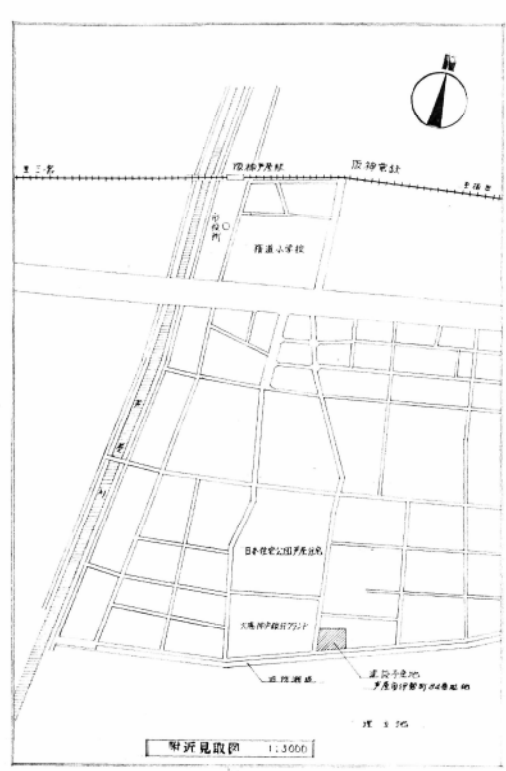


No.	精選第2巻備用新巻 工事設計図
衛生設備図	— 416 / 計画概要条件図(1)
S: 1:20	D: 50.7.31

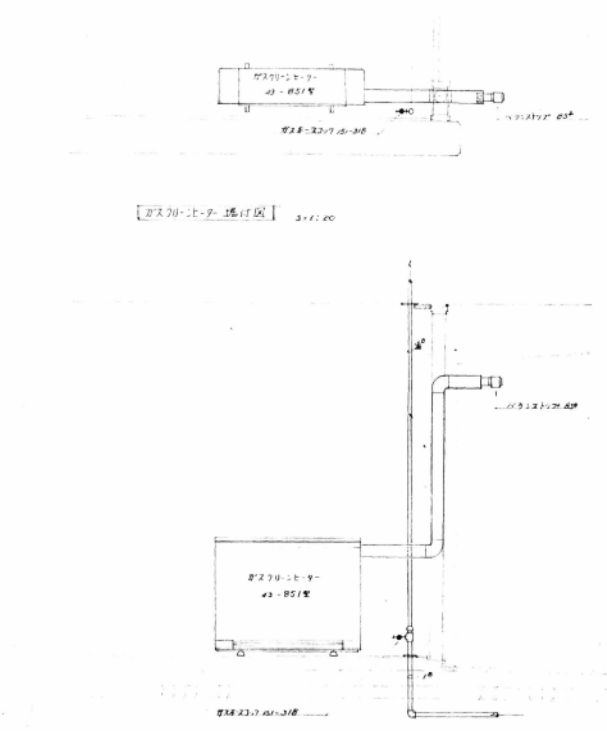
吉田・武藤建築研究所



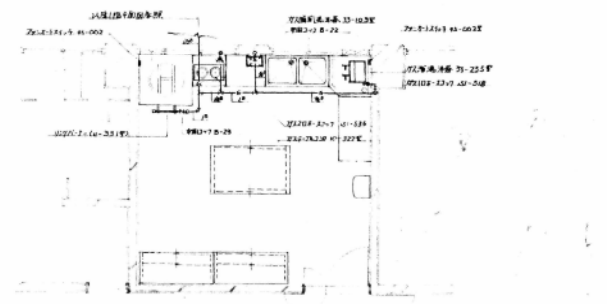
配置図 1:200



附近見取図 1:3000

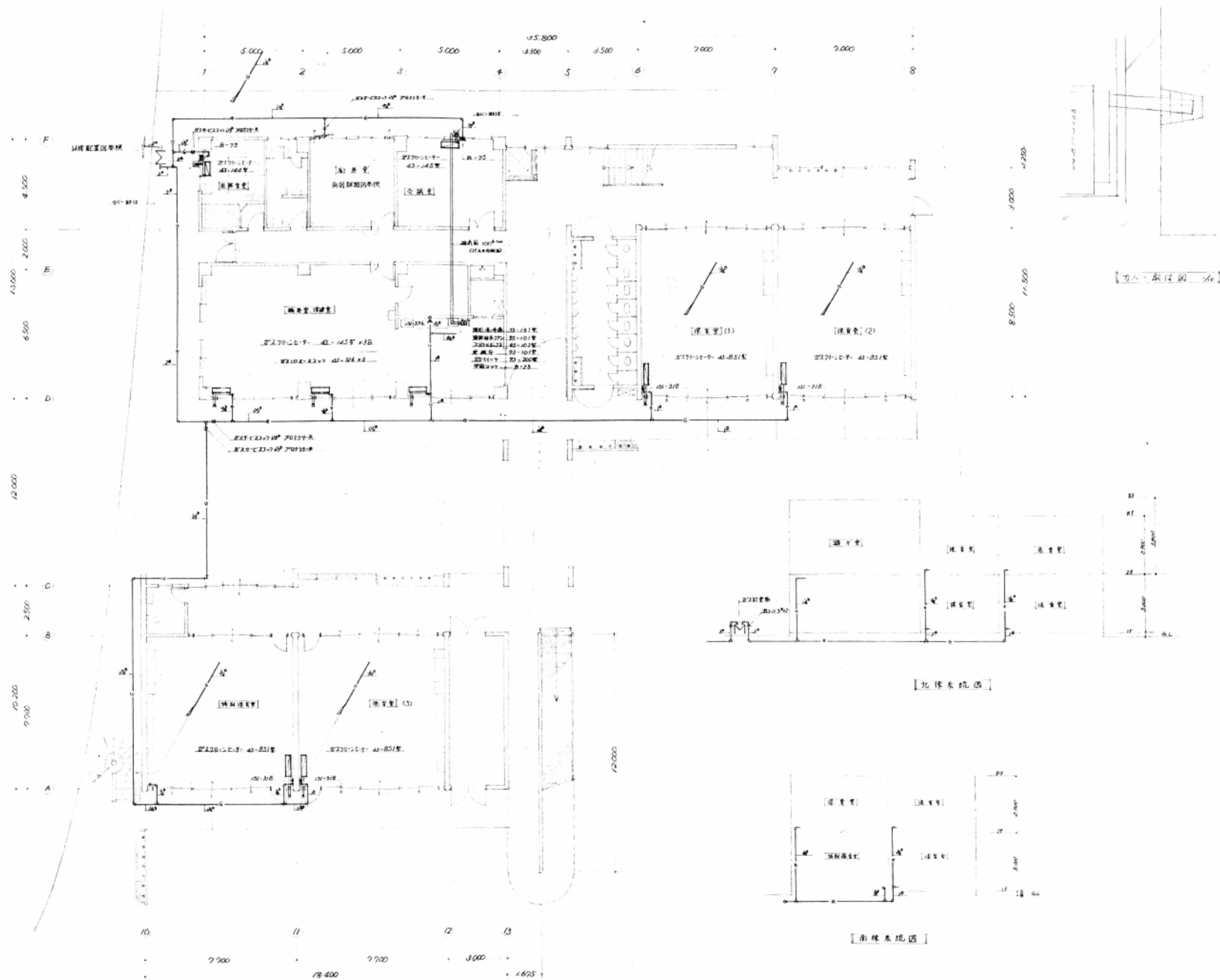


対面室平面詳細図 1:50



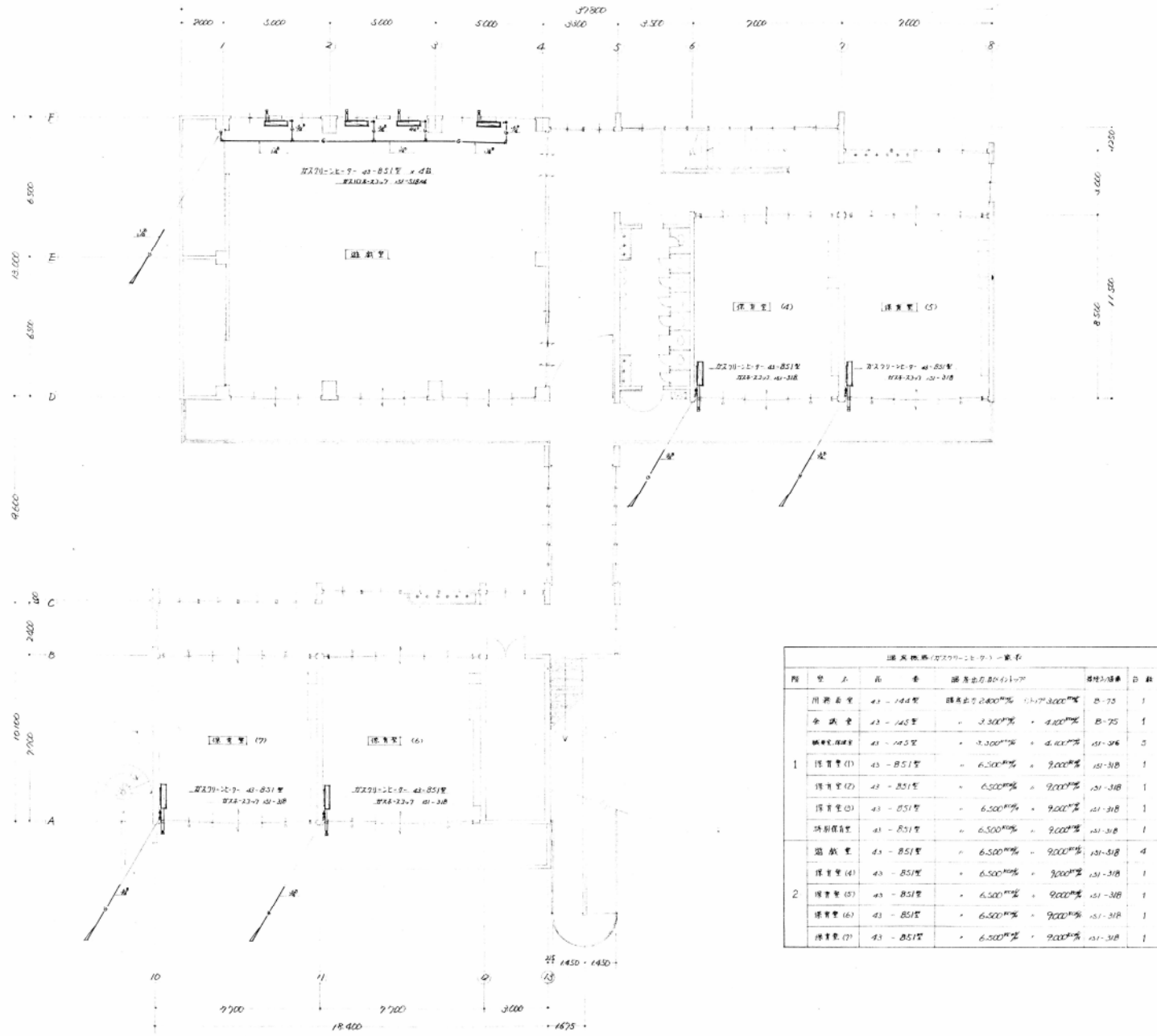
No.	307/	精華第2幼稚園新築 工事設計図
平面配置図	配置図	附近見取図 群集図
S: 1:200	1:200	D: 50.7.51

吉田・武藤建築研究所



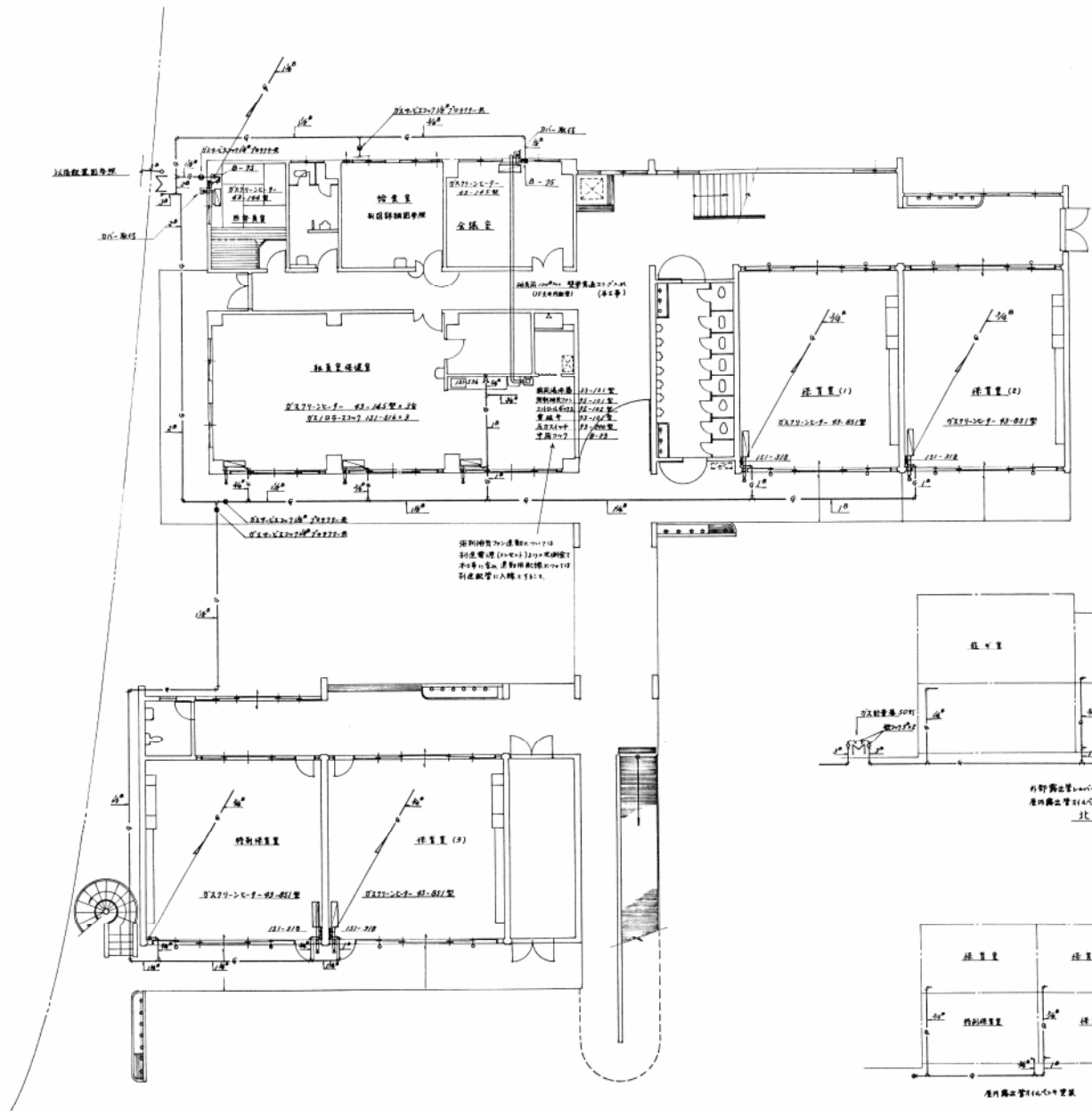
No.	502	群馬県立動物園新築 工事設計図
ガス設備図	1階平面図 系統図	S: 1:100 D: 50.7.31

(株) 吉田・武藤建築研究所

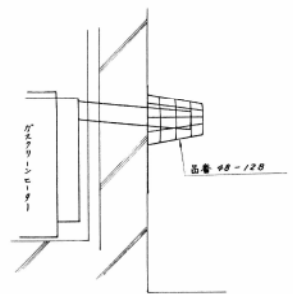


講義機房(ガスコンクリート)一覧表

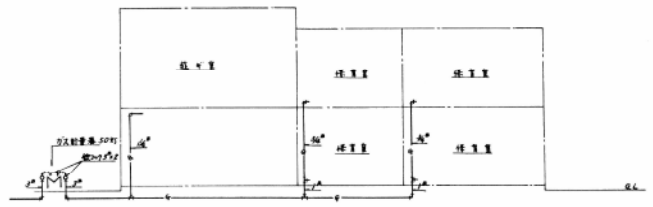
階	室名	高	重	講義面(㎡)	設備内容	D数
1	用務員室	43 - 144型		講義面5.240㎡	1107・3000型	B-75 1
	会議室	43 - 145型		3.300㎡	4.000型	B-75 1
	機房用機房	43 - 145型		3.300㎡	4.000型	A1-206 3
	講義室(1)	43 - 851型		6.500㎡	9.000型	A1-318 1
	講義室(2)	43 - 851型		6.500㎡	9.000型	A1-318 1
	講義室(3)	43 - 851型		6.500㎡	9.000型	A1-318 1
	特別機房	43 - 851型		6.500㎡	9.000型	A1-318 1
2	図書室	43 - 851型		6.500㎡	9.000型	A1-318 4
	講義室(4)	43 - 851型		6.500㎡	9.000型	A1-318 1
	講義室(5)	43 - 851型		6.500㎡	9.000型	A1-318 1
	講義室(6)	43 - 851型		6.500㎡	9.000型	A1-318 1
	講義室(7)	43 - 851型		6.500㎡	9.000型	A1-318 1



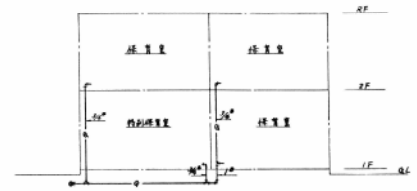
1階平面図



用務員室 会議室 フロアヒーター 押入用
カバ-取付図 1/50



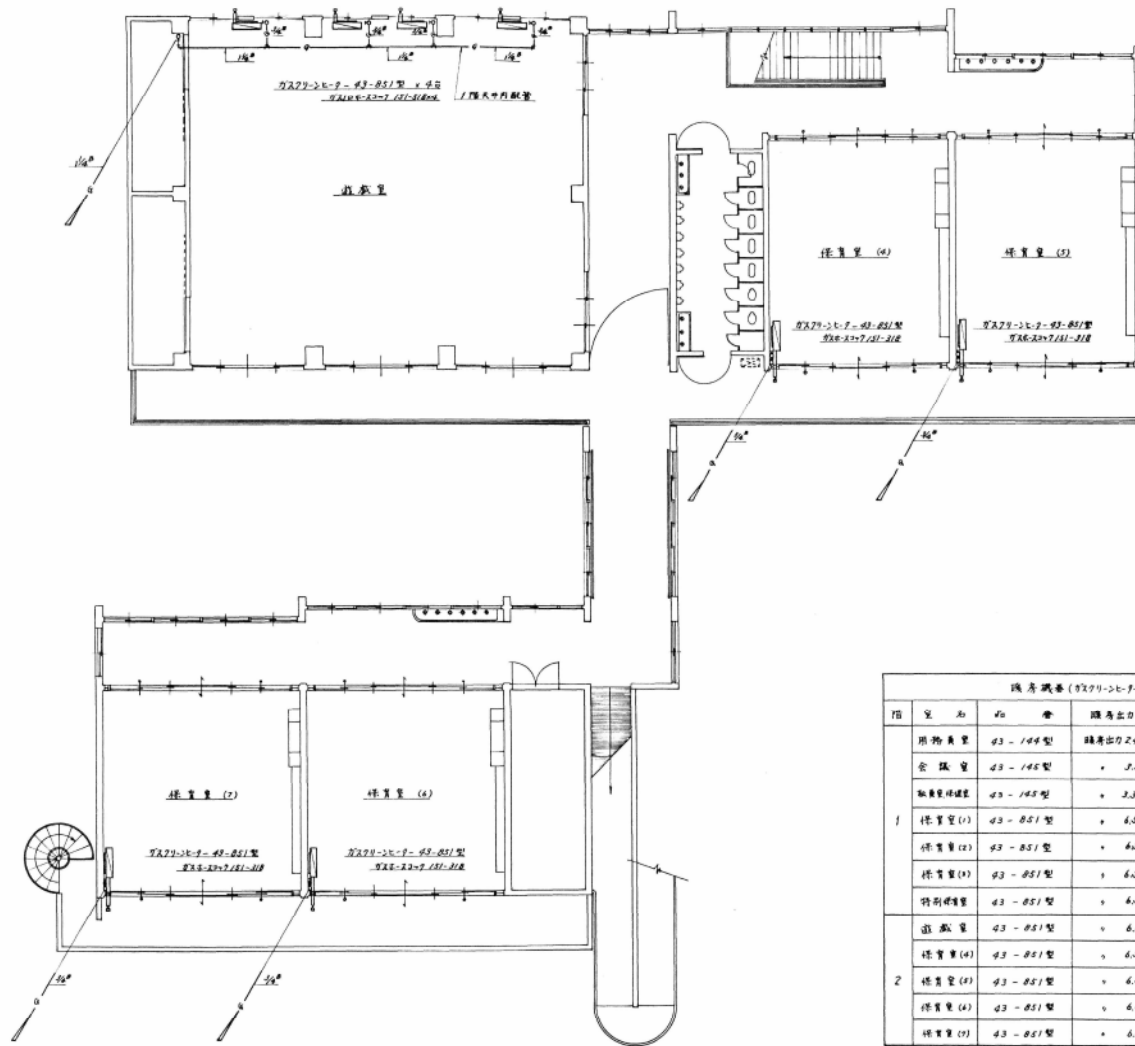
外野露出壁の窓
原野露出壁の窓 (文中記載の窓は原野露出壁の窓)
北棟系統図



原野露出壁の窓
南棟系統図

観音寺町4丁目1番地、スツル等、貫通して北棟の入り口を形成する。

積道2切指園新築工事				
ガス配管図				
期	区	区	区	縮尺 1/100
大阪瓦斯株式会社西宮営業所				
西宮市上野19 TEL 3101				



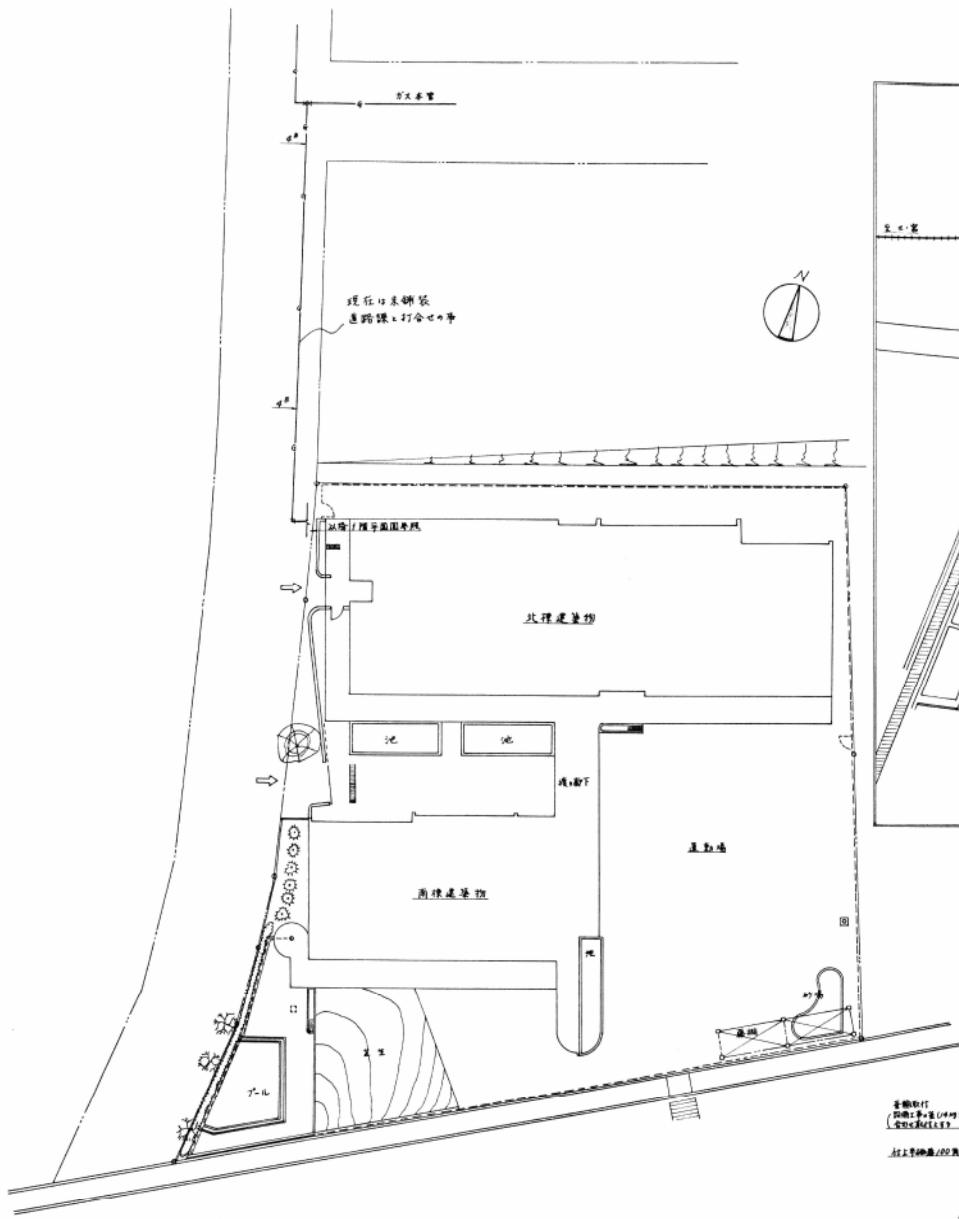
機房機番 (9279-26-9) - 一覧表

種別	室名	機番	機出力 (kW)	機出力 (kcal/h)	機種	台数	種別	備考
1	用務員室	43-144型	2.400	3,000	B-75	1	内装用機	建築工事
	会議室	43-145型	3,300	4,100	B-75	1	"	"
	職員休憩室	43-145型	3,300	4,100	151-516	3	7-1内装機	"
	作業室(1)	43-851型	6,500	9,000	151-318	1	"	"
	作業室(2)	43-851型	6,500	9,000	151-318	1	"	"
	作業室(3)	43-851型	6,500	9,000	151-318	1	"	"
	特別機室	43-851型	6,500	9,000	151-318	1	"	"
2	遊戯室	43-851型	6,500	9,000	151-318	4	外装用機	"
	作業室(4)	43-851型	6,500	9,000	151-318	1	7-1内装機	"
	作業室(1)	43-851型	6,500	9,000	151-318	1	"	"
	作業室(2)	43-851型	6,500	9,000	151-318	1	"	"
	作業室(3)	43-851型	6,500	9,000	151-318	1	"	"

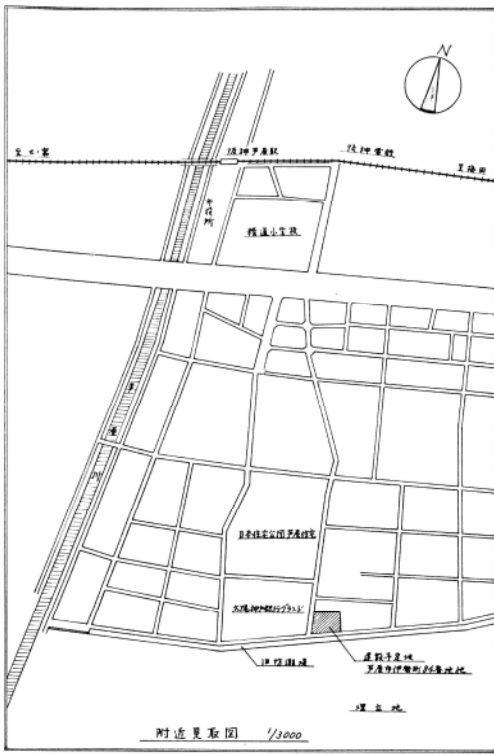
* 機行 200V 20A 管線接続 調整 大車 2号 217360CT

2階平面図

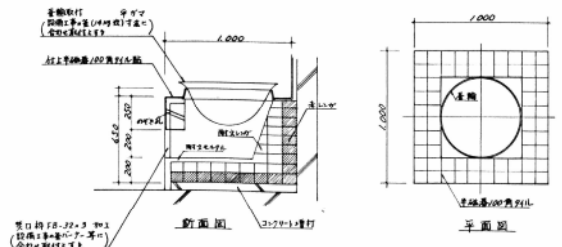
精選240種最新工事
 打込配管図
 大阪瓦斯株式会社西宮営業所
 西宮市和上町19 TEL 293101



配置図 1/200

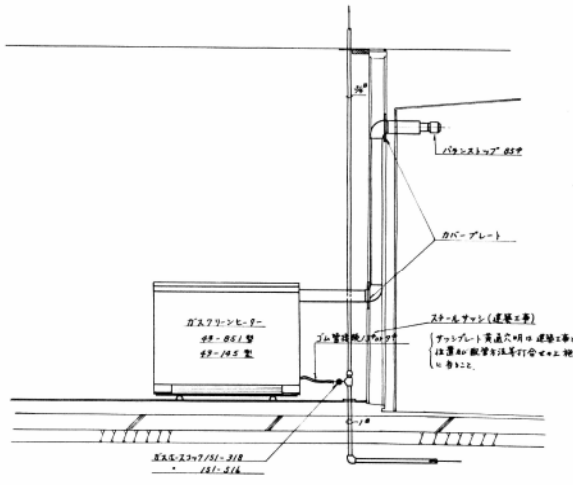
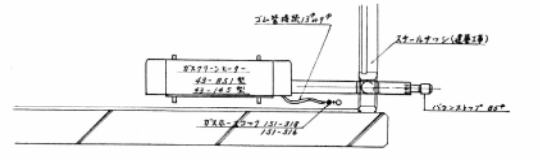


附近見取図 1/3000

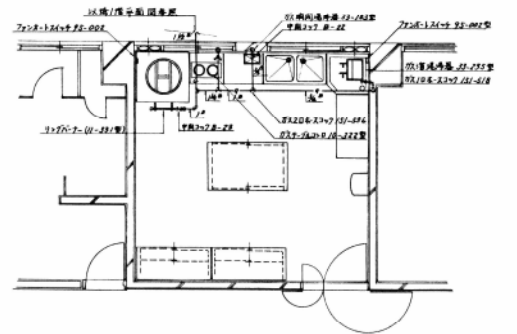


給気室の1と詳細 5/20 (建築工事)

* 給気室の1と設備用標高訂合中心を工事仕様決定し19.922

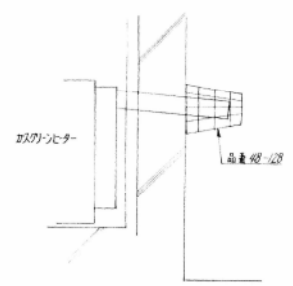
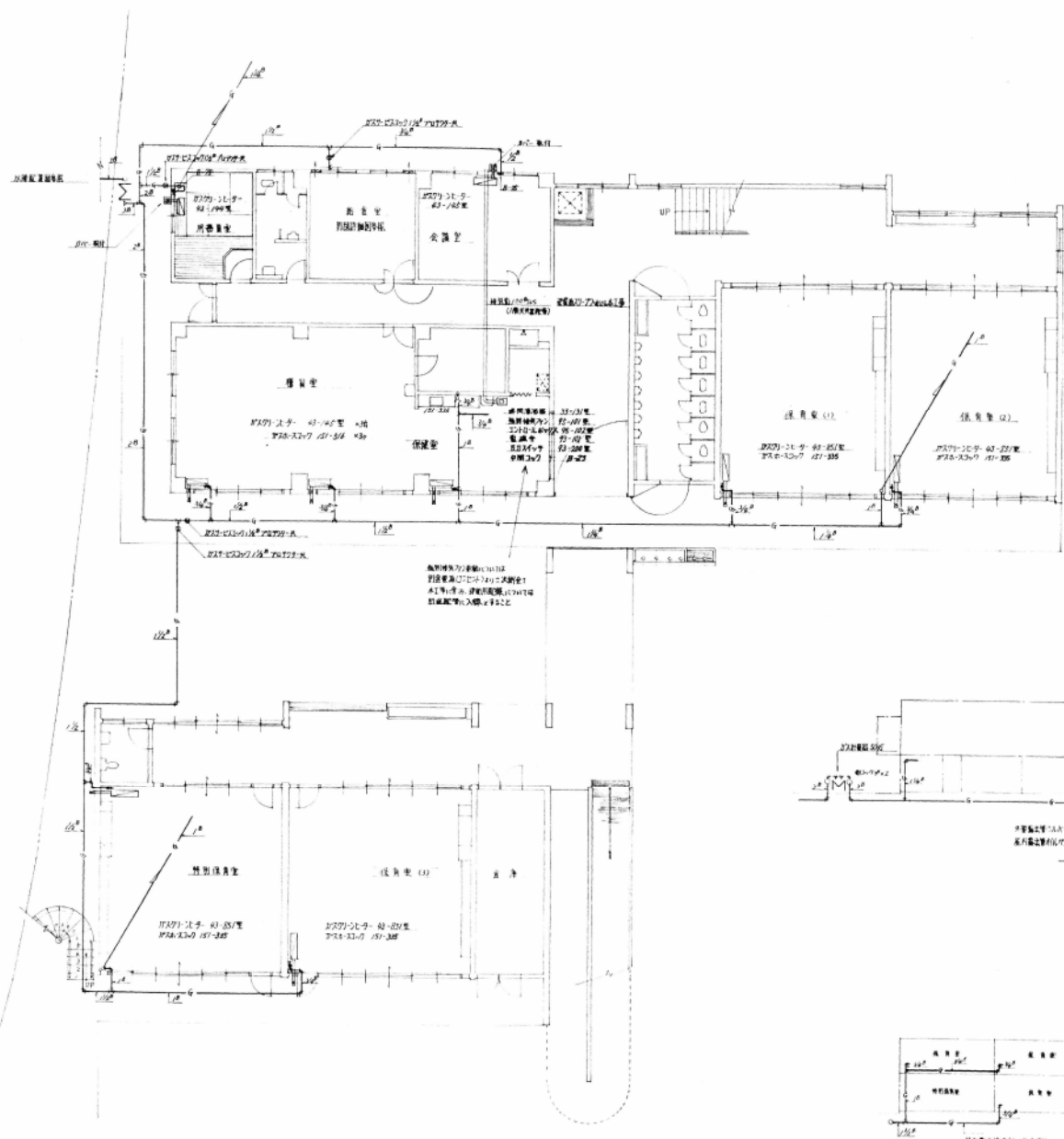


取換室併設室併置型別格ガスファンヒーター接続図 5/20

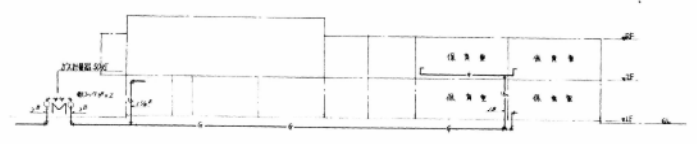


給気室平面詳細図 5/20

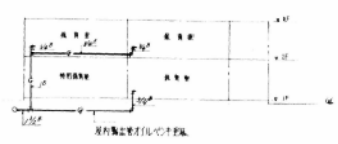
精選2切替用新築工事			
ガス配管図			
用	換	換	配
換	換	換	配
大阪瓦斯株式会社西宮営業所			
西宮市和上19 TEL 3101			



用器室、会議室、ガスメーター埋込用
ガバ-取付図



ガス配管の位置
ガスメーターの位置 (ガスメーターは壁面に設置)
ガス配管図

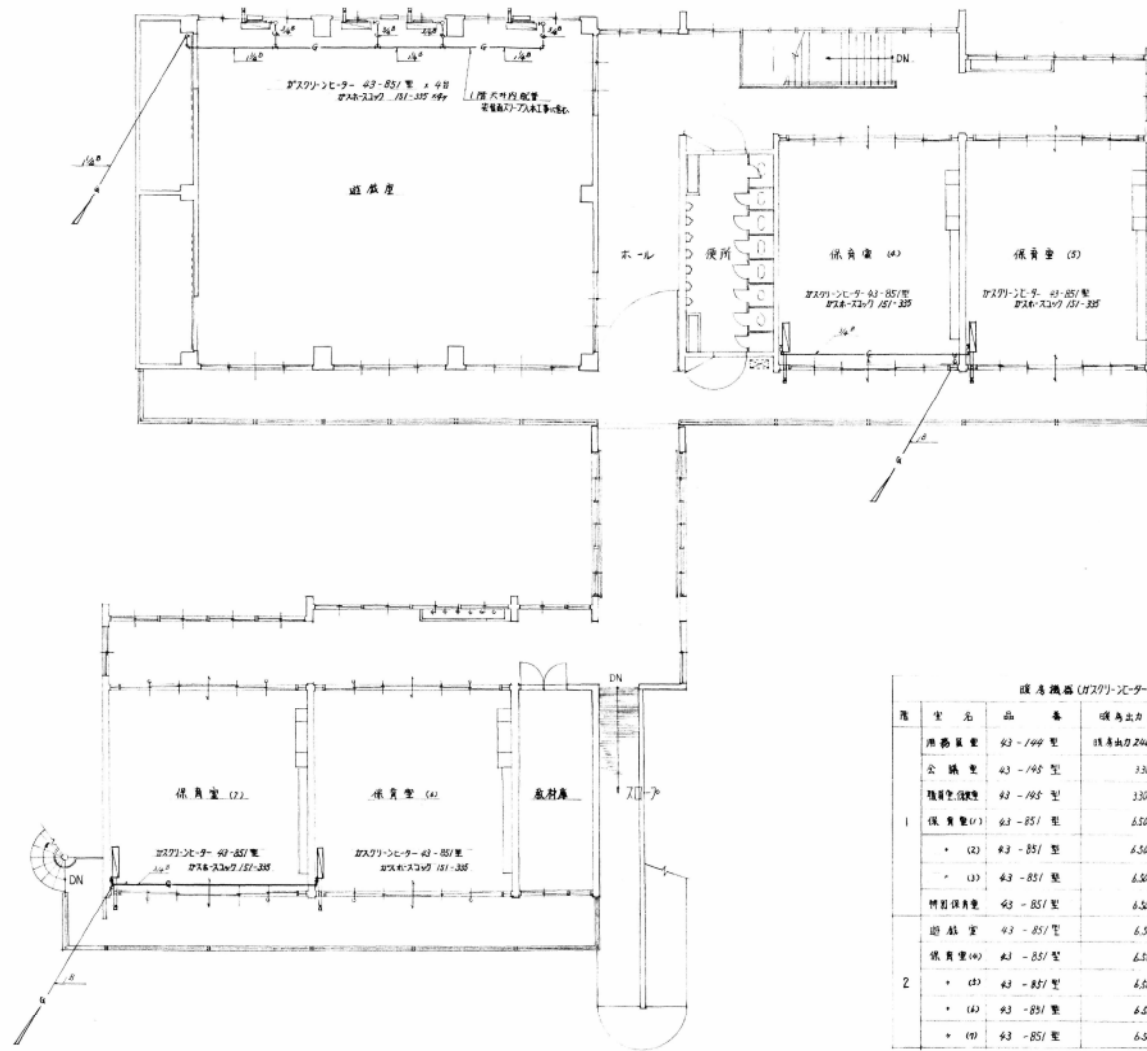


水道メーターの位置
水道配管図

1/100 階平面図

設計者: 株式会社 〇〇〇 建築士事務所

依頼者: 〇〇〇株式会社
ガス配管図
1階平面図、ガス配管図、ガバ-取付図
(単位図)

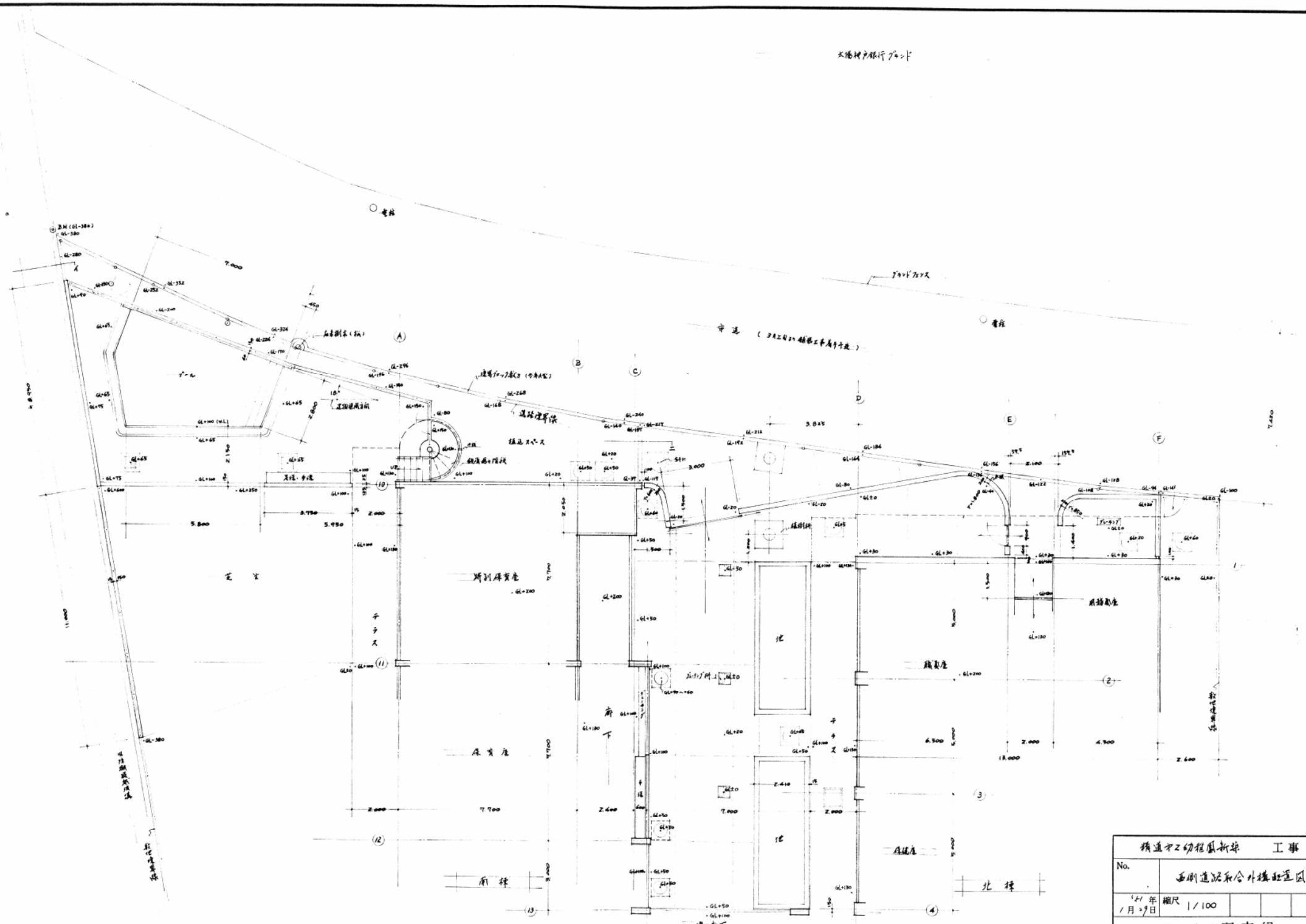


暖房機器 (ガスコンロ) - 一覧表

階	室名	品番	暖房出力 $\text{m}^2 \times \text{h}^{-1} \times \text{W}^{\circ}$	消費ガス $\text{m}^3 \times \text{h}^{-1}$	消費ガス $\text{m}^3 \times \text{h}^{-1}$	仕様	台数	備注	設置位置	ガス配管	
1	遊戯室	93-199型	暖房出力 2000 $\text{m}^2 \times \text{h}^{-1} \times \text{W}^{\circ}$	51.7 $\text{m}^3 \times \text{h}^{-1}$	3000 $\text{m}^3 \times \text{h}^{-1}$	B-75	1	外壁貫通	遊戯室	遊戯室	
	会議室	93-195型	3300 $\text{m}^2 \times \text{h}^{-1} \times \text{W}^{\circ}$	4100 $\text{m}^3 \times \text{h}^{-1}$	4100 $\text{m}^3 \times \text{h}^{-1}$	B-75	1	+	+	+	
	職員会議室	93-195型	3300 $\text{m}^2 \times \text{h}^{-1} \times \text{W}^{\circ}$	4100 $\text{m}^3 \times \text{h}^{-1}$	4100 $\text{m}^3 \times \text{h}^{-1}$	B-75	3	7-7)内設置	+	+	
	保員室(1)	93-851型	6500 $\text{m}^2 \times \text{h}^{-1} \times \text{W}^{\circ}$	9000 $\text{m}^3 \times \text{h}^{-1}$	9000 $\text{m}^3 \times \text{h}^{-1}$	B-110	1	7-7)内設置	+	+	
	+	(2)	93-851型	6500 $\text{m}^2 \times \text{h}^{-1} \times \text{W}^{\circ}$	9000 $\text{m}^3 \times \text{h}^{-1}$	9000 $\text{m}^3 \times \text{h}^{-1}$	B-110	1	+	+	+
	+	(3)	93-851型	6500 $\text{m}^2 \times \text{h}^{-1} \times \text{W}^{\circ}$	9000 $\text{m}^3 \times \text{h}^{-1}$	9000 $\text{m}^3 \times \text{h}^{-1}$	B-110	1	+	+	+
2	特別保員室	93-851型	6500 $\text{m}^2 \times \text{h}^{-1} \times \text{W}^{\circ}$	9000 $\text{m}^3 \times \text{h}^{-1}$	9000 $\text{m}^3 \times \text{h}^{-1}$	B-110	1	+	+	+	
	遊戯室	93-851型	6500 $\text{m}^2 \times \text{h}^{-1} \times \text{W}^{\circ}$	9000 $\text{m}^3 \times \text{h}^{-1}$	9000 $\text{m}^3 \times \text{h}^{-1}$	B-110	4	外壁貫通	+	+	
	保員室(4)	93-851型	6500 $\text{m}^2 \times \text{h}^{-1} \times \text{W}^{\circ}$	9000 $\text{m}^3 \times \text{h}^{-1}$	9000 $\text{m}^3 \times \text{h}^{-1}$	B-110	1	7-7)内設置	+	+	
	+	(5)	93-851型	6500 $\text{m}^2 \times \text{h}^{-1} \times \text{W}^{\circ}$	9000 $\text{m}^3 \times \text{h}^{-1}$	9000 $\text{m}^3 \times \text{h}^{-1}$	B-110	1	+	+	+
	+	(6)	93-851型	6500 $\text{m}^2 \times \text{h}^{-1} \times \text{W}^{\circ}$	9000 $\text{m}^3 \times \text{h}^{-1}$	9000 $\text{m}^3 \times \text{h}^{-1}$	B-110	1	+	+	+

資料室(2)にガスコンロ設置工事(1)のガス配管

2階平面図 1/100



新築工事の工程図		工事	
No.	西側道路取合外構配置図		
1911年 1月27日	縮尺	1/100	
株式会社羽衣組			