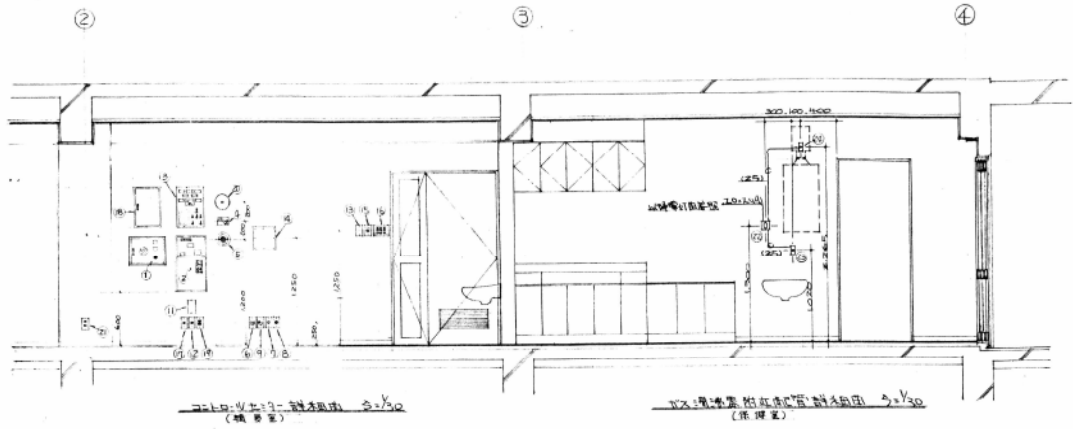
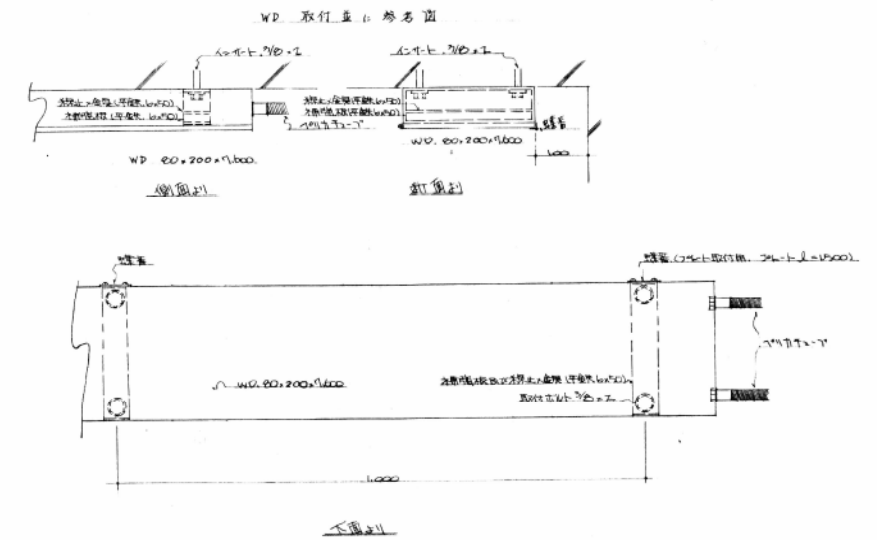
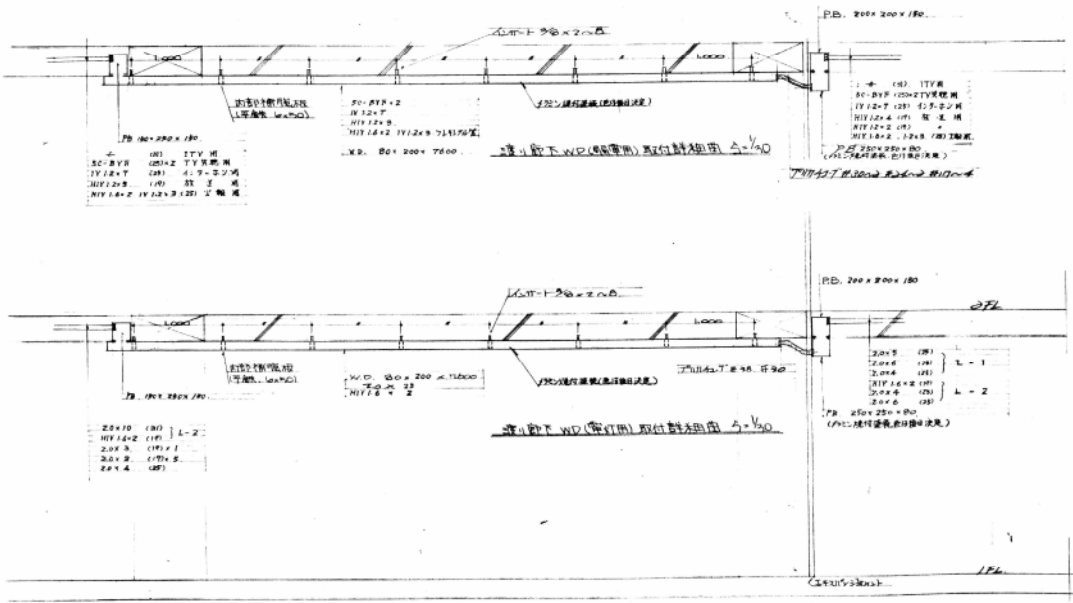
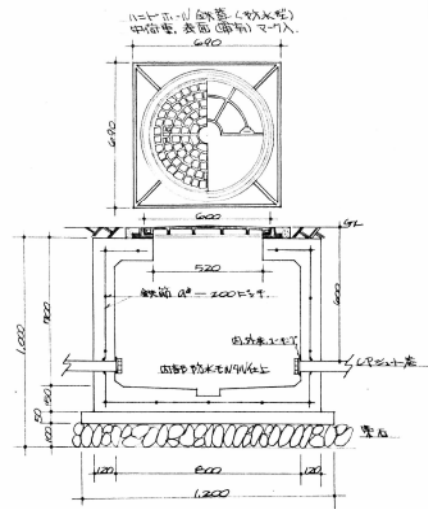


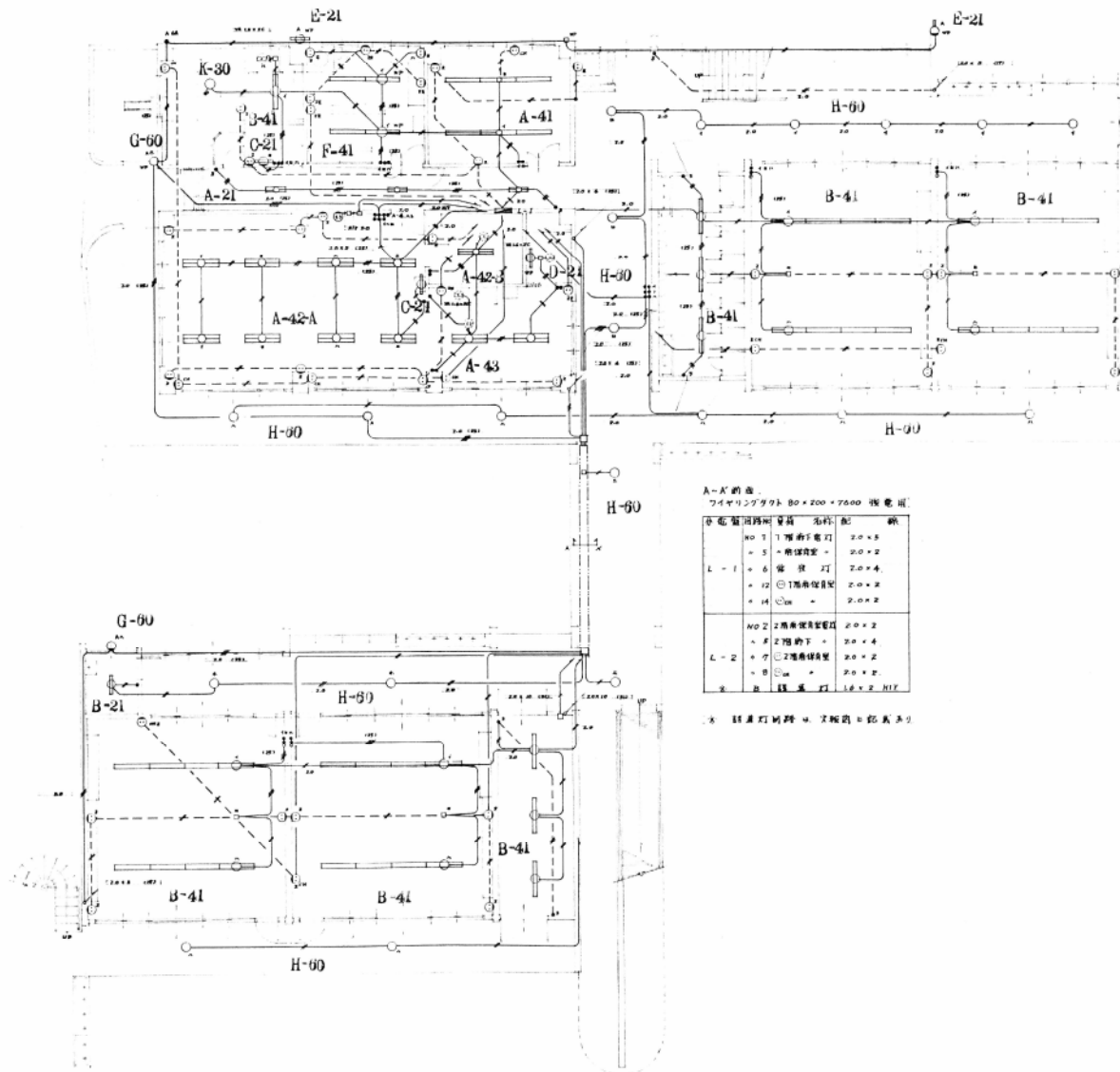
No.	精選第2巻 建築新案	工事設計圖
— 3/2 —	消防設備 (自火報, 非常通報, 誘導灯) 2F S:	1:100 0.50.7.31

吉田・武藤建築研究所



①	床	床板	1200x2000
②	床	床板	1200x2000
③	床	床板	1200x2000
④	床	床板	1200x2000
⑤	床	床板	1200x2000
⑥	床	床板	1200x2000
⑦	床	床板	1200x2000
⑧	床	床板	1200x2000
⑨	床	床板	1200x2000
⑩	床	床板	1200x2000
⑪	床	床板	1200x2000
⑫	床	床板	1200x2000
⑬	床	床板	1200x2000
⑭	床	床板	1200x2000
⑮	床	床板	1200x2000
⑯	床	床板	1200x2000
⑰	床	床板	1200x2000
⑱	床	床板	1200x2000
⑲	床	床板	1200x2000
⑳	床	床板	1200x2000
㉑	床	床板	1200x2000
㉒	床	床板	1200x2000
㉓	床	床板	1200x2000
㉔	床	床板	1200x2000
㉕	床	床板	1200x2000
㉖	床	床板	1200x2000
㉗	床	床板	1200x2000
㉘	床	床板	1200x2000
㉙	床	床板	1200x2000
㉚	床	床板	1200x2000
㉛	床	床板	1200x2000
㉜	床	床板	1200x2000
㉝	床	床板	1200x2000
㉞	床	床板	1200x2000
㉟	床	床板	1200x2000
㊱	床	床板	1200x2000
㊲	床	床板	1200x2000
㊳	床	床板	1200x2000
㊴	床	床板	1200x2000
㊵	床	床板	1200x2000
㊶	床	床板	1200x2000
㊷	床	床板	1200x2000
㊸	床	床板	1200x2000
㊹	床	床板	1200x2000
㊺	床	床板	1200x2000
㊻	床	床板	1200x2000
㊼	床	床板	1200x2000
㊽	床	床板	1200x2000
㊾	床	床板	1200x2000
㊿	床	床板	1200x2000





A-A'の造
ワイヤリングタクト 80×200×7600 特電用

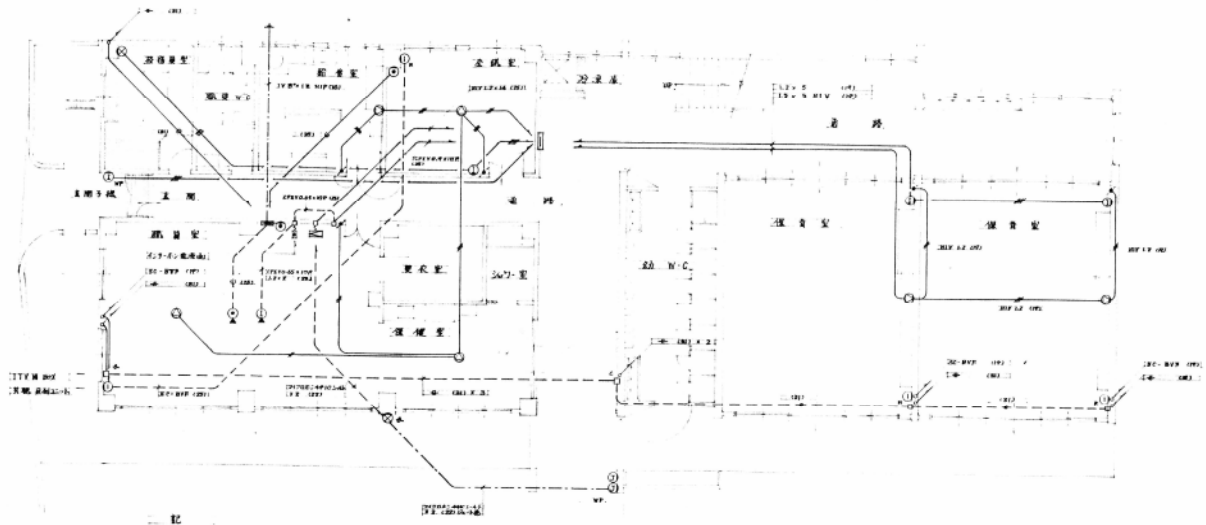
回路番号	器具名	名称	配線	備考
L-1	No 1	1階客室電灯	20×2	
	5	階段電灯	20×2	
	6	客室電灯	20×4	
	12	1階客室電灯	20×2	
L-2	No 2	2階客室電灯	20×2	
	8	2階客室電灯	20×4	
	9	2階客室電灯	20×2	
	10	2階客室電灯	20×2	
2	2	客室電灯	10×2 117	

* 器具の回路は、本図面とは異なる

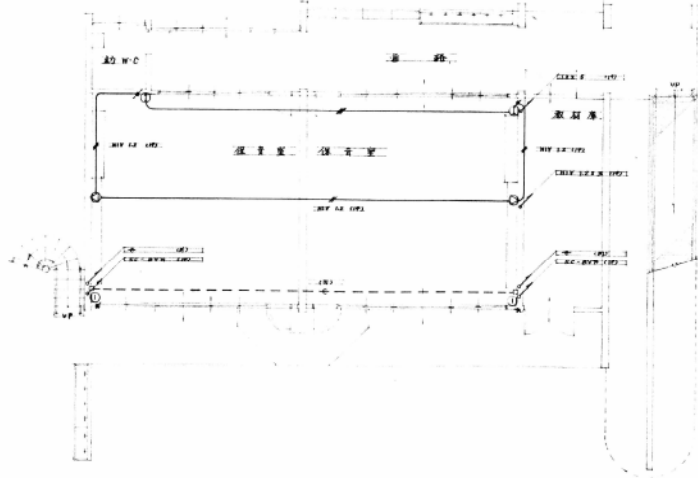
1階電灯・コンセント設備図 S: 1/100
 配線は、配管・配線 13, 14, 16mm 径 黒管 (P)
 * コンセント回路の配線は、配管 14, 16mm 径 黒管

S. 31. 7. 13. Dn. 57

伊豆市 伊勢幼稚園新築電気設備工事 竣工図 NO 7



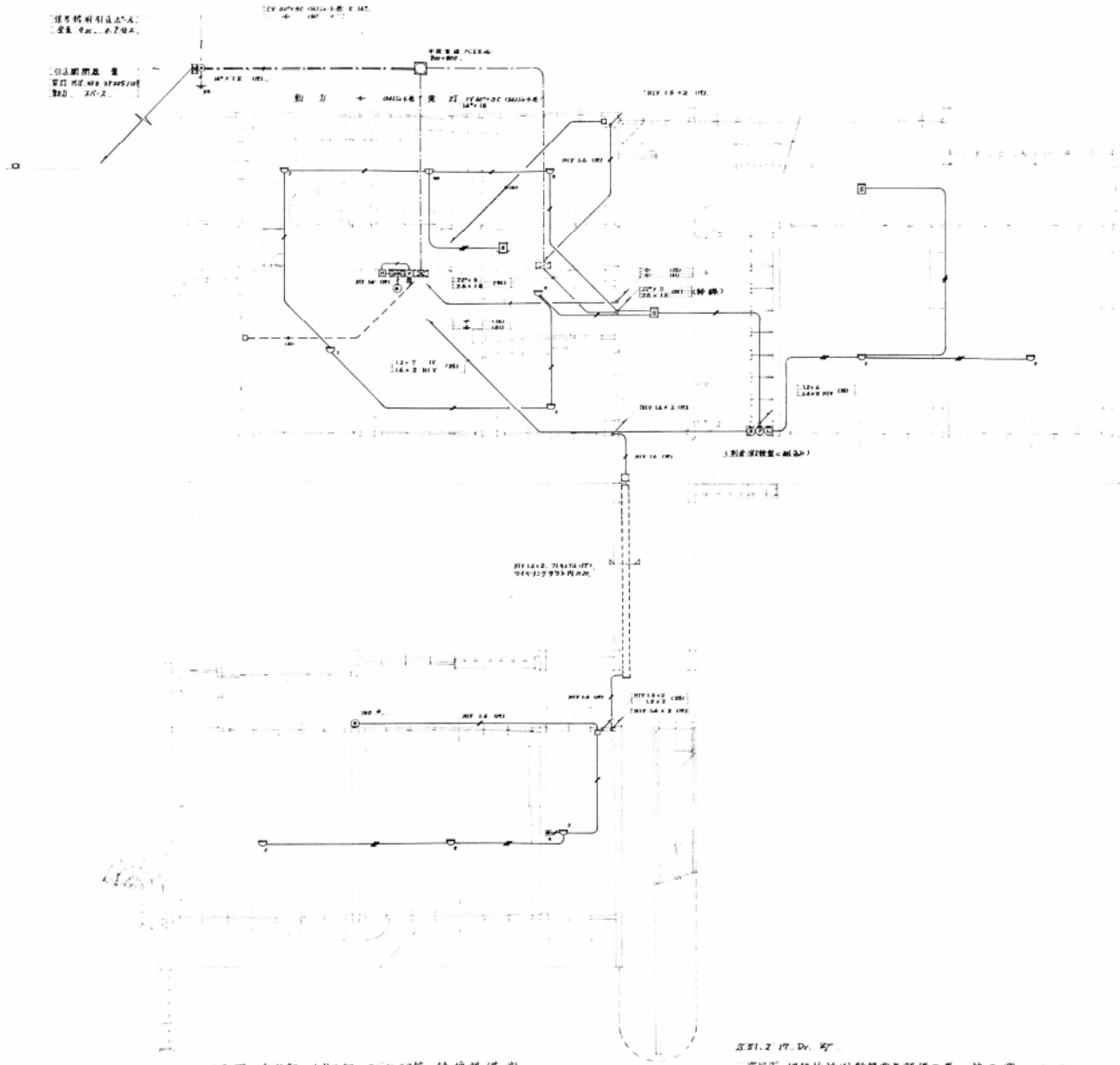
記
 ※記配管は配管径を省略する
 ※記配管は管径を省略する

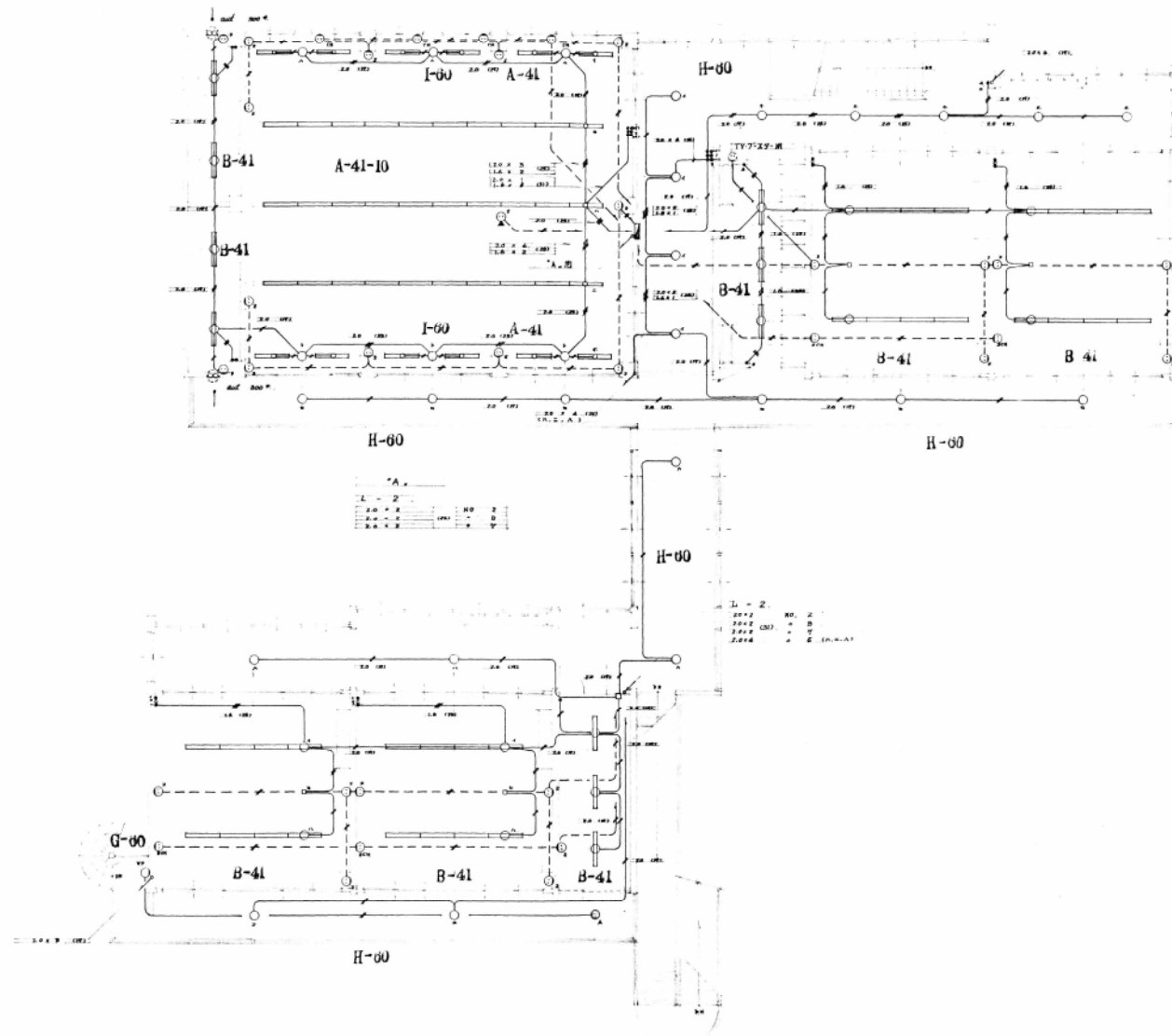


配電図 放電(非常用)分岐・インターホン・TV昇降機・TV配管 設備図 1/100

5. 11. 2. 16. Dr. 1971

伊勢幼稚園新築配電設備工事 竣工図 NO. 2



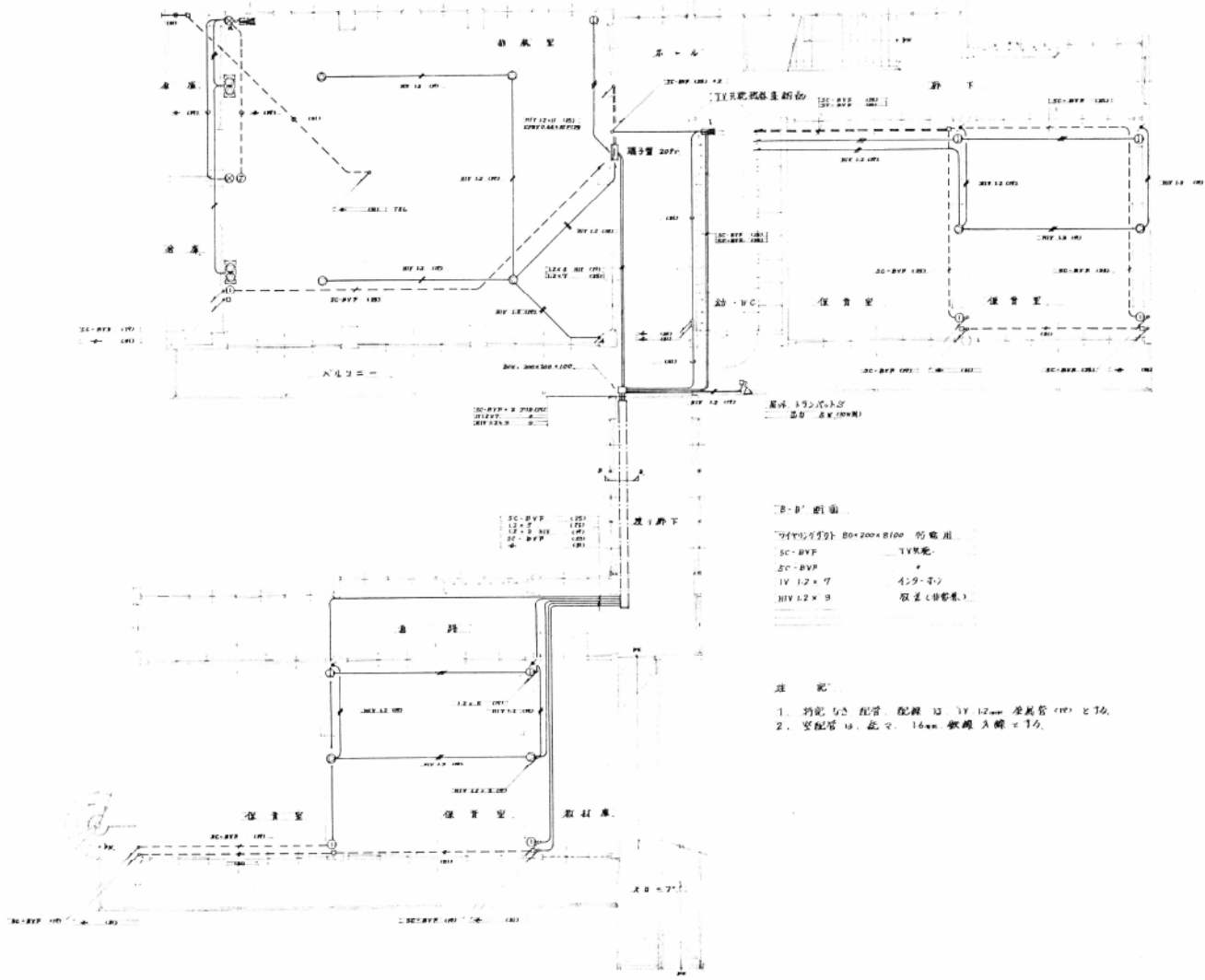


2階 電灯・コンセント設備図 1:100

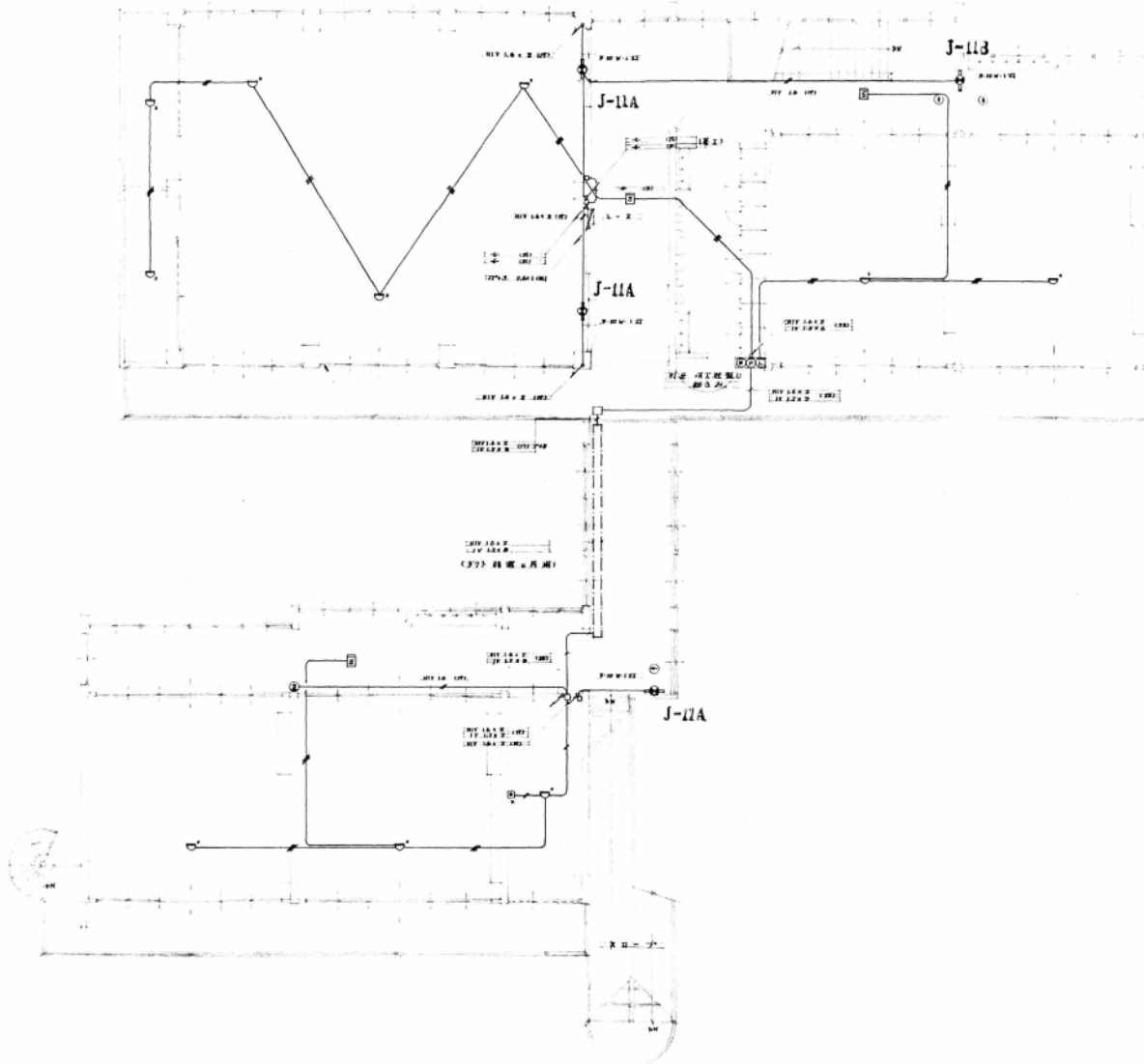
※ 明記なし、配管、配線は、電灯用路 16mm、配線管 (P)
 コンロ用路 20mm、 (P)

2021.2.10 Dr. 馬

伊勢幼稚園新築電気設備工事 竣工図 No. 4.



2024. 2. 24 訂正



2階 自來水・湯沸灯設備図

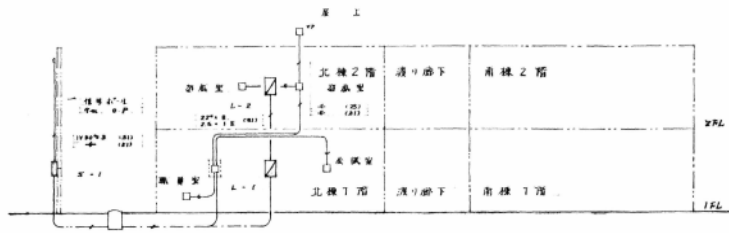
比 1 / 100

2階 電灯幹線・動力配管図

比 1 / 100

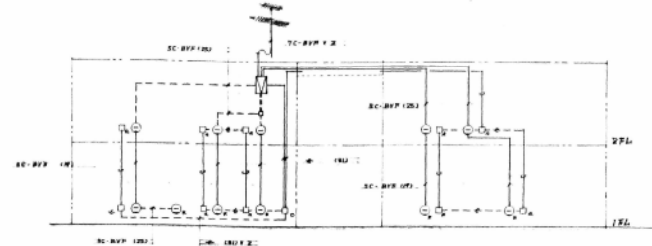
比 1 / 200

芝屋市 伊勢幼稚園新築電気設備工事 配管図 No. 6



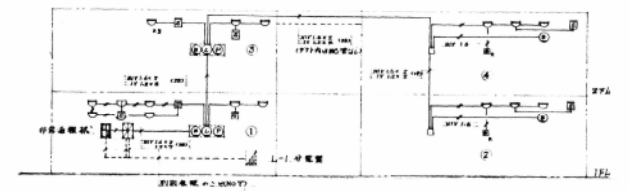
2Y 20*20 (M) 2*2*2 (M) 2Y
— (M) — (M) 2Y

電燈動力幹線系統圖



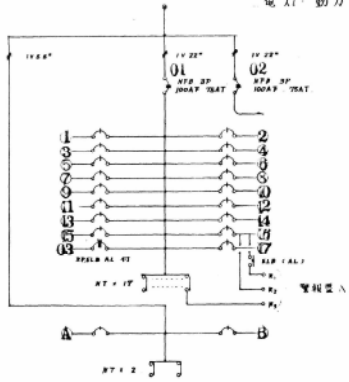
各BOX位標
 □a 4月大等0.8 2Y月行兩並代 2Y用自來配力十
 □a 2Y 200*100*100 2Y十3Y十2Y
 □c 2Y 200*250*100

一般TV共配·ITY設備系統圖



消防警報
 符記等項
 符記等項 配管 配線 1Y 12*4 管 (M) 2*2
 管徑機 2*2 5用線 管徑機 6用線 2*2
 感測器 自動式 2種 定感 2種 1種 4種 化代 2種 2*2
 (M) (M) 非常警報系統圖 a 別配載 以上

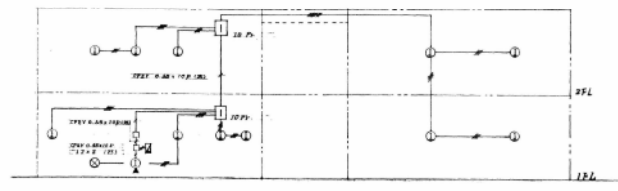
自動火災報知設備系統圖



回路名稱 回路名稱
 01 1層主幹 02 2層主幹送り
 03 ①給食室、3Y室
 1 1層廊下小電灯 2 管理室電灯
 3 公衆給食室電灯 4 1層北側保潔室電灯
 5 1層南側保潔室電灯 6 常夜灯
 7 給食室電灯 8 ②給食室電灯
 9 職員室電灯 10 職員室電灯
 11 1層北側保潔室 12 1層南側保潔室
 13 ③職員室電灯 14 ④1層保潔室
 15 15 16 常夜燈送り
 17
 A 自火報-非常送り 3 誘導灯

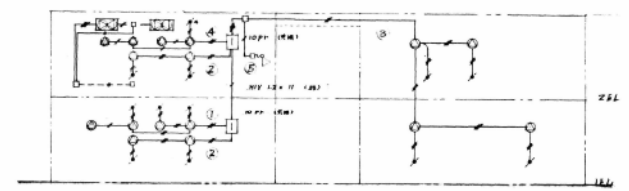
MC NFB 2P 100AF 25AT * 1
 MC NFB 2P 100AF 25AT * 1
 MC NFB 1P 20AW 20AT * 1
 MC 2LB 2P 20AF 20AT (M) * 1

L-1 分電盤圖



符記等項 配管 配線 1Y 12*4 管 (M) 2*2

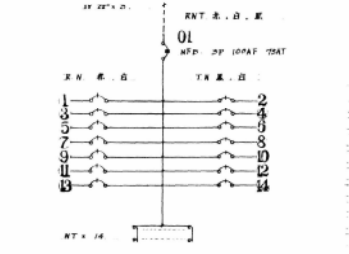
インターホン設備系統圖



符記等項
 符記等項 配管 配線 1Y 12*4 管 (M) 2*2

放送設備系統圖 (非常用兼)
 同感室内設備圖

系統名稱
 1 管理室 2 30樓保潔室
 3 南樓保潔室 4 遊藝室
 5 屋外(30F)



回路名稱
 01 2層主幹
 1 2層北側保潔室電灯 2 2層南側保潔室電灯
 3 遊藝室電灯 4 遊藝室電灯
 5 2層廊下電灯 6 2層北側保潔室
 7 ①2層南側保潔室 8 ②2層南側保潔室
 9 ③遊藝室北側 10 ④遊藝室南側
 11 ⑤遊藝室 12 ⑥遊藝室
 13 14

MC NFB 2P 100AF 25AT * 1
 MC NFB 1P 20AF 20AT * 14

L-2 分電盤圖

引込開閉器盤圖

漏電警報盤圖



配分電盤系統系統圖

