

仮称 市立精道第二幼稚園新築 電気設備工事

【注意事項】

1. 本図面は「芦屋市立伊勢幼稚園新築工事」に係る図面であり、現況と異なることがあります。
2. 本図面は令和元年度幼保連携型認定こども園設置運営事業者の募集に係る参考資料であり、他の目的での使用や、加工、転載等を行わないでください。
3. 図中の縮尺については、印刷用紙のサイズ等により異なりますのでご注意ください。

図面番号	図面名称
301	表紙、図面リスト
302	特記仕様書
303	仕様図
304	系統図
305	照明器具配置図 凡例
306	屋外平面図
307	照明Aコンセント平面図 (1F)
308	照明Bコンセント平面図 (2F)
309	幹線A弱電 (TV、電話、FAX、LAN 配線) (1F)
310	幹線B弱電 (TV、電話、FAX、LAN 配線) (2F、RF)
311	消防設備 (自火報、非常通報 誘導灯) (1F)
312	消防設備 (自火報、非常通報 誘導灯) (2F)
313	各配線網図

No.	精道第二幼稚園新築 工事設計図
	S: D: 50.7.31

吉田・武藤建築研究所

市立梅道第2幼稚園新築 電気設備工事特記仕様書

I 仕様

- 1 引込線の設置工事
- 2 照明器具の設置工事
- 3 TV施設設備の設置工事
- 4 電圧降下補償工事
- 5 放送設備工事
- 6 インターホン設備工事
- 7 火災通報設備工事
- 8 自動火災報知設備工事

II 仕様

- 1 敷設位置 本仕様にての敷設位置は特記仕様書 設計図書、指示書等より特記仕様書にて設計図書に記載のある事項を以て電図設計の基準とする。ただし以下の規定を遵守する。
 - (1) 本仕様にての敷設位置は設計図書の規定とする。
 - (2) 本仕様にての敷設位置は設計図書の規定とする。
 - (3) 本仕様にての敷設位置は設計図書の規定とする。
 - (4) 本仕様にての敷設位置は設計図書の規定とする。
 - (5) 本仕様にての敷設位置は設計図書の規定とする。
 - (6) 本仕様にての敷設位置は設計図書の規定とする。
 - (7) 本仕様にての敷設位置は設計図書の規定とする。
 - (8) 本仕様にての敷設位置は設計図書の規定とする。
 - (9) 本仕様にての敷設位置は設計図書の規定とする。
 - (10) 本仕様にての敷設位置は設計図書の規定とする。

III 仕様

- I-1 概要
 - ① 概率 本仕様にての敷設位置は設計図書の規定とする。
 - ② 仕様範囲
 - ③ 電源
 - ④ 工事内容
- I-2 照明器具の設置工事
 - ① 概要
 - ② 仕様範囲
 - ③ 電源
 - ④ 工事内容

- h 直列ユニット (1用) KT規格品 埋込型 定格電圧AC100V/125V 定格電流AC1.25A/200mA 600x500x90 片面発光 器具取付 (標準色白) (全埋込型) 1/面
- i TV機用器具取付
- 4 工事内容
 - a 電源管は100V用 (V:1線規格品)を1線用として引出す。
 - b 各室に100V用TV機用直列ユニットを1台用意して引出す。
- II-4 電圧降下補償工事
 - 1 仕様範囲
 - ① 2F外壁の引込線の埋込み箇所を以て敷設位置とし、全室の各フロアに設置する。
 - 2 電源
 - ① 非常用電源用として、埋込型として埋込み使用する。
 - 3 工事内容
 - ① 配管は100V用 (V:1線規格品)を1線用として引出す。
 - ② 工事完了時に埋込型として埋込み使用する。
- II-5 放送設備工事
 - 1 概要
 - ① 園内放送設備の設置管理部門、各保育室、遊戯室に放送機を1台設置し、各放送機は非常用電源に接続し、電源管は100V用 (V:1線規格品)を1線用として引出す。
 - 2 仕様範囲
 - ① 園内放送設備の新設設備は、各保育室、遊戯室に設置する。
 - ② 放送機は、100V用 (V:1線規格品)を1線用として引出す。
 - ③ 放送機は、100V用 (V:1線規格品)を1線用として引出す。
 - 3 電源
 - ① 埋込型として、埋込型として埋込み使用する。
 - ② 非常用電源用として、埋込型として埋込み使用する。
 - ③ AC200V/90W 定格電圧 AC100V/125V 定格電流 AC1.25A/200mA 600x500x90 片面発光 器具取付 (標準色白) (全埋込型) 1/面
 - ④ AC200V/90W 定格電圧 AC100V/125V 定格電流 AC1.25A/200mA 600x500x90 片面発光 器具取付 (標準色白) (全埋込型) 1/面
 - ⑤ AC200V/90W 定格電圧 AC100V/125V 定格電流 AC1.25A/200mA 600x500x90 片面発光 器具取付 (標準色白) (全埋込型) 1/面
 - ⑥ AC200V/90W 定格電圧 AC100V/125V 定格電流 AC1.25A/200mA 600x500x90 片面発光 器具取付 (標準色白) (全埋込型) 1/面

- 3 器具
 - a 照明器具
 - b 器具
 - c 器具
 - d 器具
 - e 器具
 - b 器具
 - c 器具
 - d 器具
 - e 器具
 - c 器具
 - d 器具
 - e 器具
 - d 器具
 - e 器具
 - e 器具
 - f 器具
- 4 工事内容
 - ① 設計図書参照

- 主要機材メーカーリスト
- 1 電線 Y-FL 大同電工 住友電工 日産 瑞翁 吉川 昭和
 - 2 電線管 Y-FL 大同電工 住友電工 日産 瑞翁 吉川 昭和
 - 3 引込管 全電機 内外 日清 利川 九州
 - 4 照明器具 松下 東芝 三菱 日立
 - 5 埋込器具 松下 東芝 三菱 日立
 - 6 TV機用 日立 三菱 東芝
 - 7 インターホン Y-FL 松下 東芝
 - 8 放送機 松下 東芝 三菱 日立
 - 9 非常用電源 電圧降下補償装置
 - 10 自動火災報知機 東芝 能美 ニンゲル
 - 11 マシムト工業 大阪府 大田区 津田 祐司

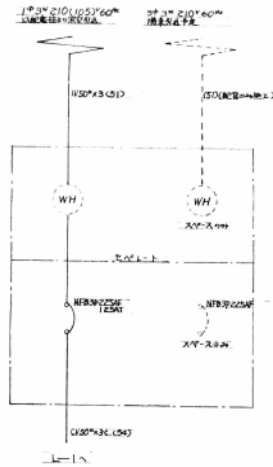
- II-3 TV施設設備の設置工事
 - ① 概要
 - ② 仕様範囲
 - ③ 電源
 - ④ 工事内容
- II-4 電圧降下補償工事
 - ① 概要
 - ② 仕様範囲
 - ③ 電源
 - ④ 工事内容
- II-5 放送設備工事
 - ① 概要
 - ② 仕様範囲
 - ③ 電源
 - ④ 工事内容

- II-6 インターホン設備工事
 - ① 概要
 - ② 仕様範囲
 - ③ 電源
 - ④ 工事内容
- II-7 火災通報設備工事
 - ① 概要
 - ② 仕様範囲
 - ③ 電源
 - ④ 工事内容
- II-8 自動火災報知設備工事
 - ① 概要
 - ② 仕様範囲
 - ③ 電源
 - ④ 工事内容

- I-1 概要
 - ① 概率
 - ② 仕様範囲
 - ③ 電源
 - ④ 工事内容
- I-2 照明器具の設置工事
 - ① 概要
 - ② 仕様範囲
 - ③ 電源
 - ④ 工事内容
- I-3 TV施設設備の設置工事
 - ① 概要
 - ② 仕様範囲
 - ③ 電源
 - ④ 工事内容
- I-4 電圧降下補償工事
 - ① 概要
 - ② 仕様範囲
 - ③ 電源
 - ④ 工事内容
- I-5 放送設備工事
 - ① 概要
 - ② 仕様範囲
 - ③ 電源
 - ④ 工事内容

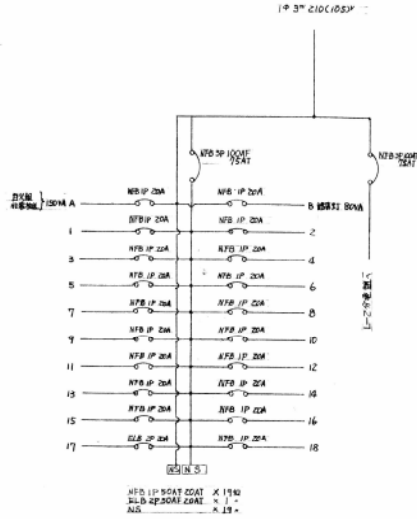
吉田・武藤建築研究所

引込回路配置

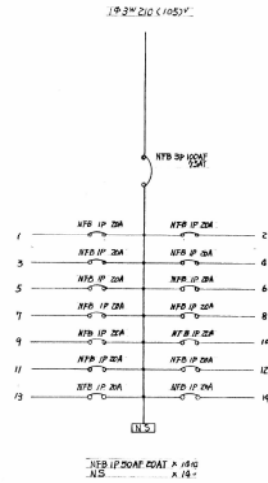


L-1A

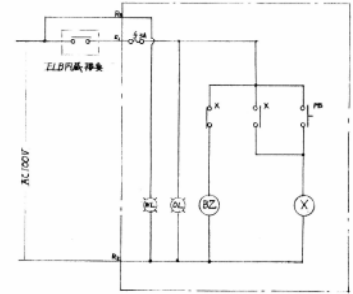
L-1



L-2



漏電器設置 (L-A)



1. 漏電器設置(ELB) 漏電検知機能付(接地抵抗値指定)
2. 漏電検知専用回路(漏電検知専用回路)
3. 漏電検知専用回路(漏電検知専用回路)

1. 三相動力回路は特殊設置の為スペースが狭い。あけておく事。
2. 型式一層外壁形式。前面部を分割(上下)タイプ(100V/100V)は照明回路と専用区を分けて専用回路とする。
3. 型は形式は引込回路漏電検知回路に余裕をもちに選定して動作の事。
4. 前面に取付用アングルとボルトは取付(工場加工)
5. 引込回路に充分余裕をもち(余裕は余裕)
6. 器具は耐湿仕様(接地抵抗値指定)とする。
7. 漏電検知 SP100VA以上使用の事。

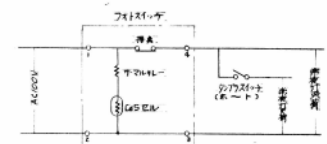
回路番号	VL-V	電圧	器具	容量
①	NFB/IP 20A	100V	1F 照明器具 電灯	1,170 VA
②	NFB/IP 20A	100V	照明器具 電灯	660 VA
③	NFB/IP 20A	100V	右側器具 電灯	840 VA
④	NFB/IP 20A	100V	1F 照明器具 電灯	1,140 VA
⑤	NFB/IP 20A	100V	1F 照明器具 電灯	1,140 VA
⑥	NFB/IP 20A	100V	照明器具 電灯	380 VA
⑦	NFB/IP 20A	100V	照明器具 電灯	980 VA
⑧	NFB/IP 20A	100V	照明器具 電灯	900 VA
⑨	NFB/IP 20A	100V	照明器具 電灯	600 VA
⑩	NFB/IP 20A	100V	照明器具 電灯	900 VA
⑪	NFB/IP 20A	100V	照明器具 電灯	900 VA
⑫	NFB/IP 20A	100V	照明器具 電灯	900 VA
⑬	NFB/IP 20A	100V	照明器具 電灯	750 VA
⑭	NFB/IP 20A	100V	照明器具 電灯	600 VA
⑮	NFB/IP 20A	100V	照明器具 電灯	
⑯	NFB/IP 20A	100V	照明器具 電灯	
⑰	NFB/IP 20A	100V	照明器具 電灯	
⑱	NFB/IP 20A	100V	照明器具 電灯	
⑲	NFB/IP 20A	100V	照明器具 電灯	750 VA
⑳	NFB/IP 20A	100V	照明器具 電灯	

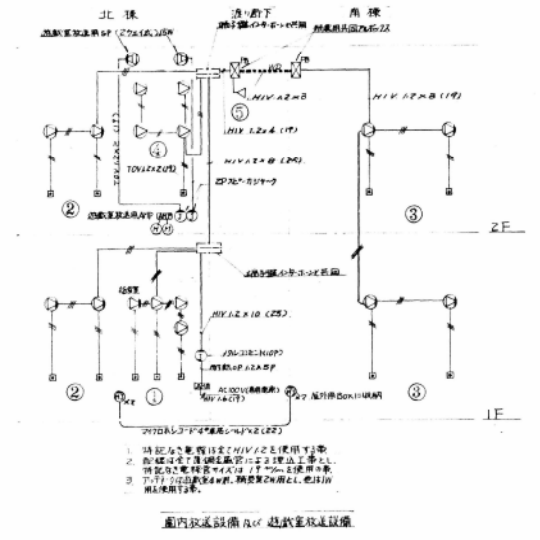
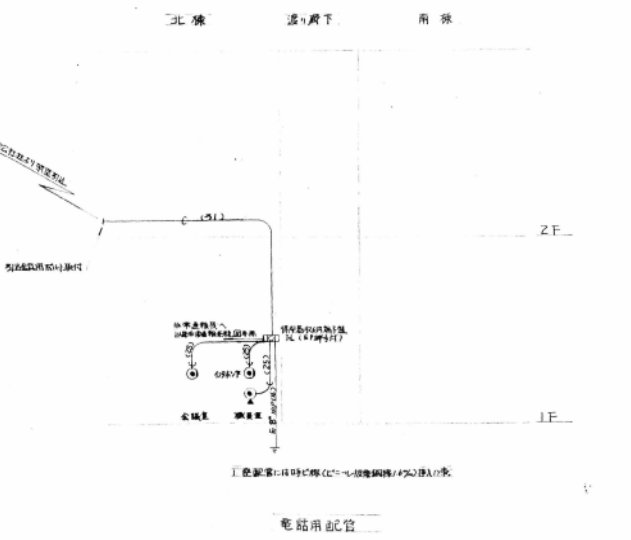
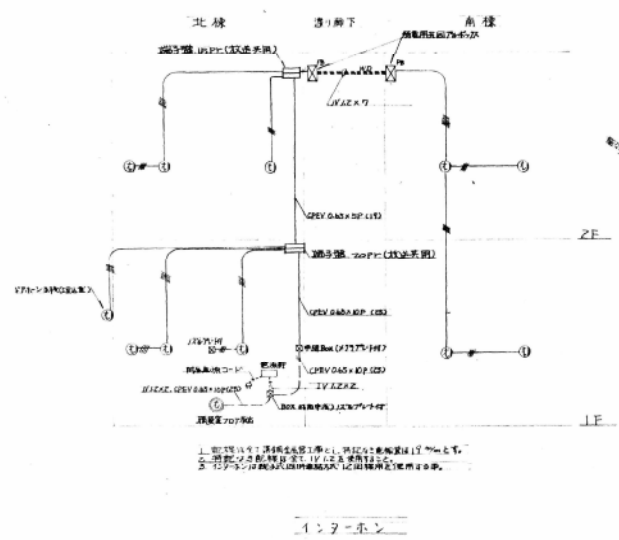
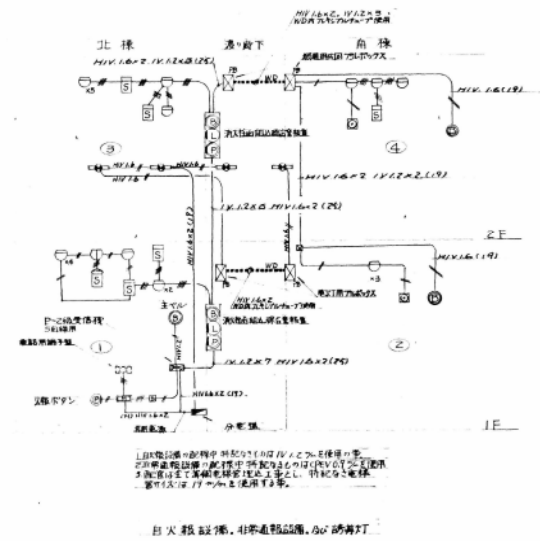
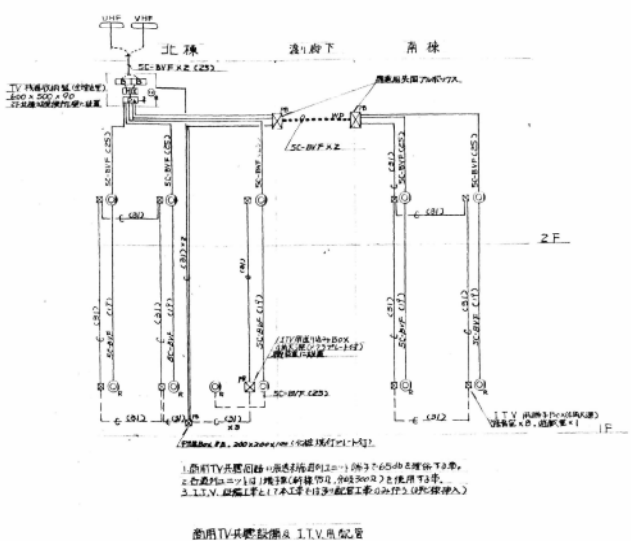
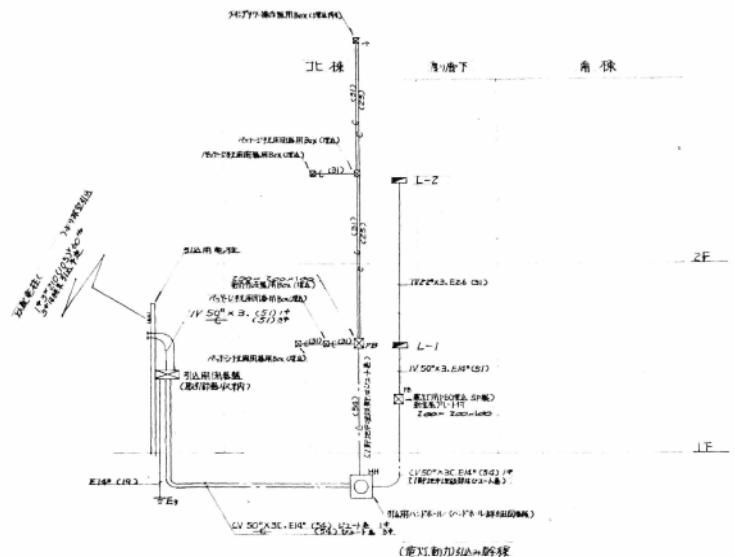
1. 器具番号は ELB の OC 付。接地抵抗値指定(接地抵抗値指定)。
2. 漏電検知専用回路(漏電検知専用回路)。
3. 漏電検知専用回路(漏電検知専用回路)。
4. 漏電検知専用回路(漏電検知専用回路)。
5. 漏電検知専用回路(漏電検知専用回路)。

回路番号	VL-V	電圧	器具	容量
①	NFB/IP 20A	100V	照明器具 電灯	1,140 VA
②	NFB/IP 20A	100V	照明器具 電灯	1,140 VA
③	NFB/IP 20A	100V	照明器具 電灯	1,800 VA
④	NFB/IP 20A	100V	照明器具 電灯	1,740 VA
⑤	NFB/IP 20A	100V	照明器具 電灯	1,240 VA
⑥	NFB/IP 20A	100V	照明器具 電灯	1,050 VA
⑦	NFB/IP 20A	100V	照明器具 電灯	600 VA
⑧	NFB/IP 20A	100V	照明器具 電灯	1,050 VA
⑨	NFB/IP 20A	100V	照明器具 電灯	750 VA
⑩	NFB/IP 20A	100V	照明器具 電灯	900 VA
⑪	NFB/IP 20A	100V	照明器具 電灯	450 VA
⑫	NFB/IP 20A	100V	照明器具 電灯	150 VA
⑬	NFB/IP 20A	100V	照明器具 電灯	
⑭	NFB/IP 20A	100V	照明器具 電灯	

1. 漏電検知専用回路(漏電検知専用回路)。
2. 漏電検知専用回路(漏電検知専用回路)。

器具回路接続図





記号	名称	仕 称	記号	名称	仕 称
	蛍光灯	FL40W×2灯, 3灯詳細は器具等図参照 天井付 左2灯用 右3灯用		合 重 調 節 器	埋込式
	同上	FL40W×1灯 同上		トランペットスピーカー	屋外用/屋内用, 10~15W
	誘導灯	避難口誘導灯(100W) 同上 FL40W×1灯 同上		スピーカ	5W 埋込式 10cm 5W 埋込式 22cm 両型 天井埋込式 16cm
	蛍光灯	FL40W×1灯連結型 同上 天井付		アースター	UHF用/下スター, 或はVHF用アースター
	同上	FL20W×2灯 同上		混 合 器	屋内用
	同上	FL20W×1灯 同上		分 配 器	6S配用 入出力端子 75Ω
	白 熱 灯	100V 60W×1灯, 詳細は器具等図参照 天井付 ×印は管状灯×印は球形灯×印は直管形灯		直 列 ユ ニ ッ ト	1灯埋込品, 1灯3燈 直列ユニット(埋込品) 別種は別記参照 2灯 2灯埋込品 3000mm以下 新着品 75mmプレート付
	白 熱 灯	100V 60W×2灯, 詳細は器具等図参照 天井付 ×印は管状灯×印は球形灯×印は直管形灯		同 上	1灯埋込品, 1灯3燈 直列ユニット(埋込品) 別種は別記参照 2灯 2灯埋込品 3000mm以下 新着品 75mmプレート付
	蛍光灯	FCL 30W×1灯 同上		UHF 共 用 用 器	1灯埋込品 30~62cm用 22素子
	タンデムスイッチ	1P10A 250V 1P10A用 新着品プレート付		VHF 共 用 用 器	1~12cm用 12素子
	3相2線4線スイッチ	2P10A 250V 1P10A用 新着品プレート付		インターホン親機	縦向き同時話方式(12線用) 壁掛式
	7ボルトスイッチ	100V 6A用		インターホン子機	向き次第 壁掛式 或は7ボルト(埋込式)
	コンビネント	左2灯 20, 70W用, 70W×2灯用, 70W×3灯, 2P15A 125V 1P10A用 新着品プレート付 70W×2灯用 コンビント 2P15A 125V 新着品プレート付		インターホン電接点	AC100V
	同上	2P15A 125V 1P10A用 新着品プレート付		保安器具取付端子	直内埋込式 SP用
	フロアコンビネント	同記号ハイト50~200mm USA 125V		電話用アウトレット	壁付(埋込式) 新着品/スルプレート付
	配分電盤	5~40A用(器具等図参照) 分岐電盤 右 漏電警報装置		同上	床付(埋込式) 全線長700mmプレート付
	銅管パネル	9mm (器具等図参照) テーパー部は140° (器具等図参照)		非常通報機	同上
	ボックス	埋込品/ボックスE, 天井付アウトレット2口 クイックボックスEと兼用		警戒区域番号	P-2線5回線用 埋込型
	ハンドホールド	鉄筋コンクリート製		白く報 告 機	P-2線5回線用 埋込型
	配線管	天井/壁の埋込品/或は埋込品(埋込品)		綜合警報盤	壁付消火器前組込み(器具等図参照)
	同上	天井/壁の埋込品/或は埋込品(埋込品)		ベ ル	150mm (径) 20mm (高さ) ベル
	同上	天井/壁の埋込品/或は埋込品(埋込品)		表 示 灯	埋込型
	ワイヤゲダット配線	ワイヤゲダット露出		発 信 器	5~10W用/器具等図参照 P-2線 埋込型 5~10W用/器具等図参照 電圧通報機/器具等図参照
	暗 中 巻	巻上巻 暗室内は天井用アース付 天井用/機台は半巻巻線機/器具等図参照		煙 感 知 器	イオン化式2種 (印は埋込品と兼用)
	マイクロホン	スタンド型 (器具等図参照/器具等図参照)		差動式/分岐用器	2種 (印は埋込品)
	マイクジャック	1P 新着品/75mmプレート付		足湯用/分岐用器	1種 内水室 露出型
	スピーカーシヤッフ	ケーブル付/使用 情報機器/器具等図参照		回路試験器	
	空 配 管	100mm (径) (器具等図参照) 有人孔の事			

100V 60W×1灯 天井用付
100V プレコードスタート式 高力率
保潔型, 器具等図参照

FL40W×1灯 V型天井付
100V プレコードスタート式 高力率
保潔型, 器具等図参照, 器具等図参照

FL10W×1灯 ミラータイプ(内付)
100V 75mm×40mm, 他は器具等図参照

FL20W×1灯 70mm 天井用付
100V 70mm 70mm 両向き
1F用型

FL20W×1灯 70mm 天井用付
100V 70mm 70mm 両向き
1F用型

FCL 30W×1灯 70mm 天井用付
100V 70mm 70mm 両向き
1F用型

FL40W×2灯 埋込型 下面開放
100V プレコードスタート式 高力率
保潔型, 器具等図参照

FCL 30W×1灯 70mm 天井用付
100V 70mm 70mm 両向き
1F用型

FL20W×1灯 埋込型 下面開放
100V 70mm 70mm 両向き
1F用型

FL40W×1灯 埋込型 下面開放
100V プレコードスタート式 高力率
保潔型, 器具等図参照

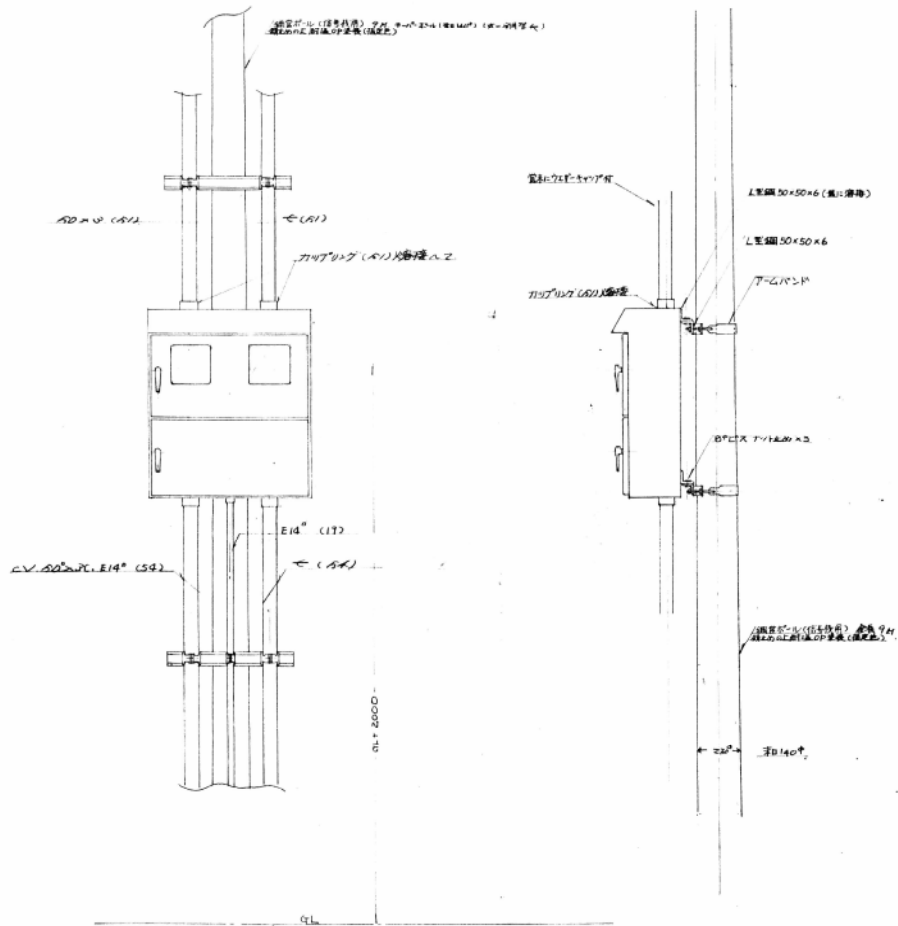
IL 60W×1灯 埋込型 70mm×70mm
100V プレコードスタート式 高力率
保潔型

FL10W×1灯 70mm×70mm
100V プレコードスタート式 高力率
保潔型

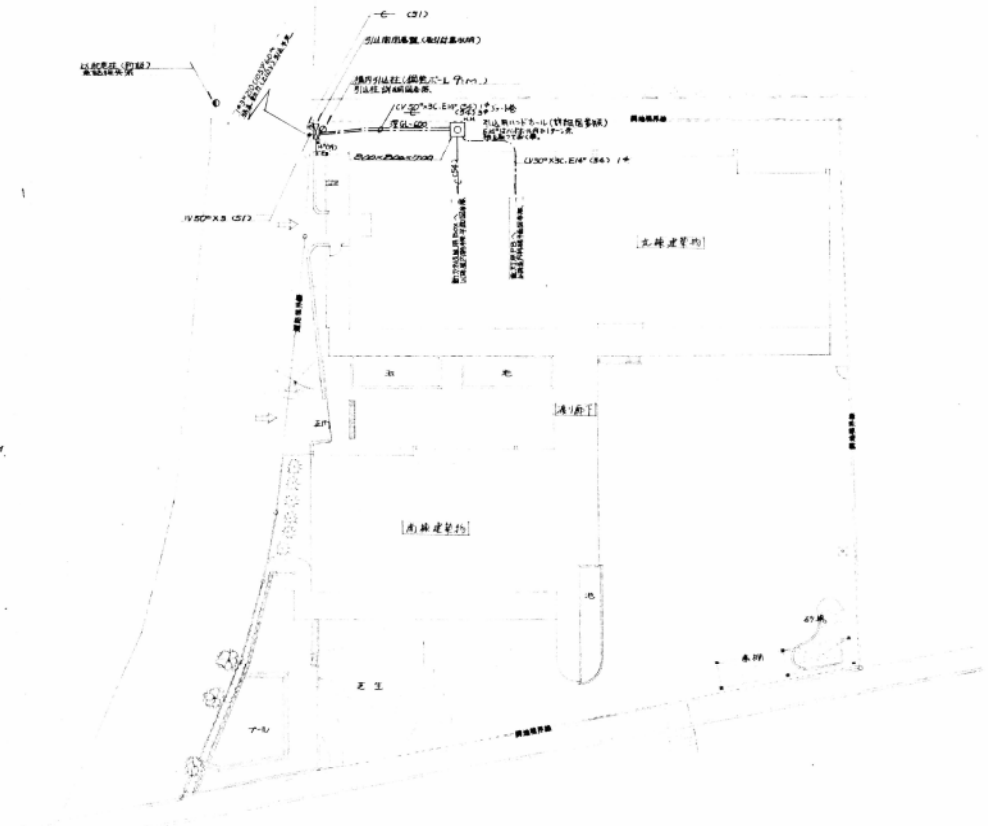
FL40W×2灯 埋込型 下面開放
100V プレコードスタート式 高力率
保潔型

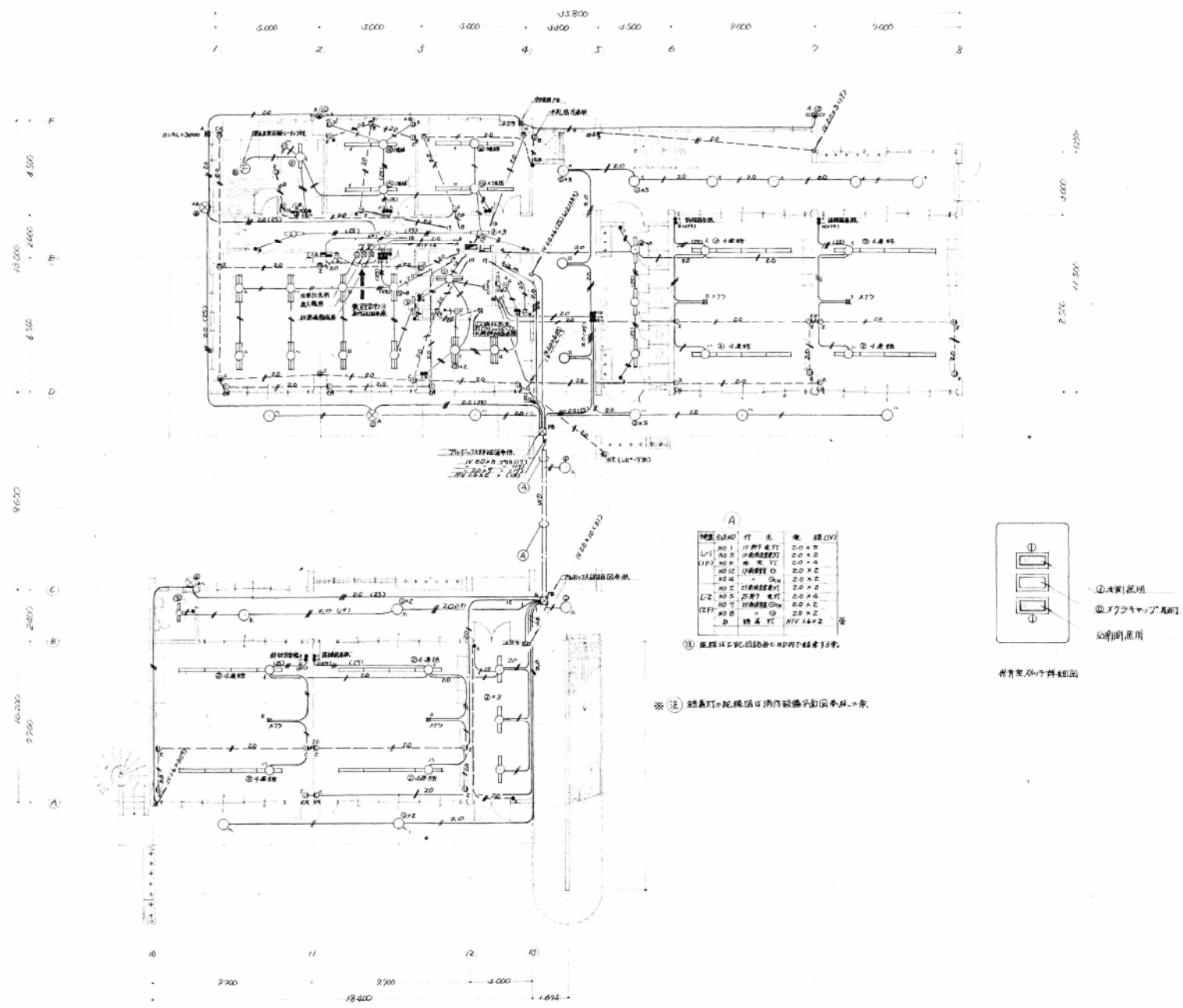
IL 60W×1灯 埋込型 70mm×70mm
100V プレコードスタート式 高力率
保潔型

FL40W×1灯 埋込型
100V プレコードスタート式 高力率
保潔型



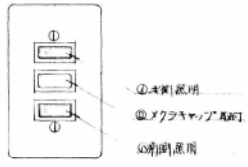
引込用易量取付詳細図(参考図)





A

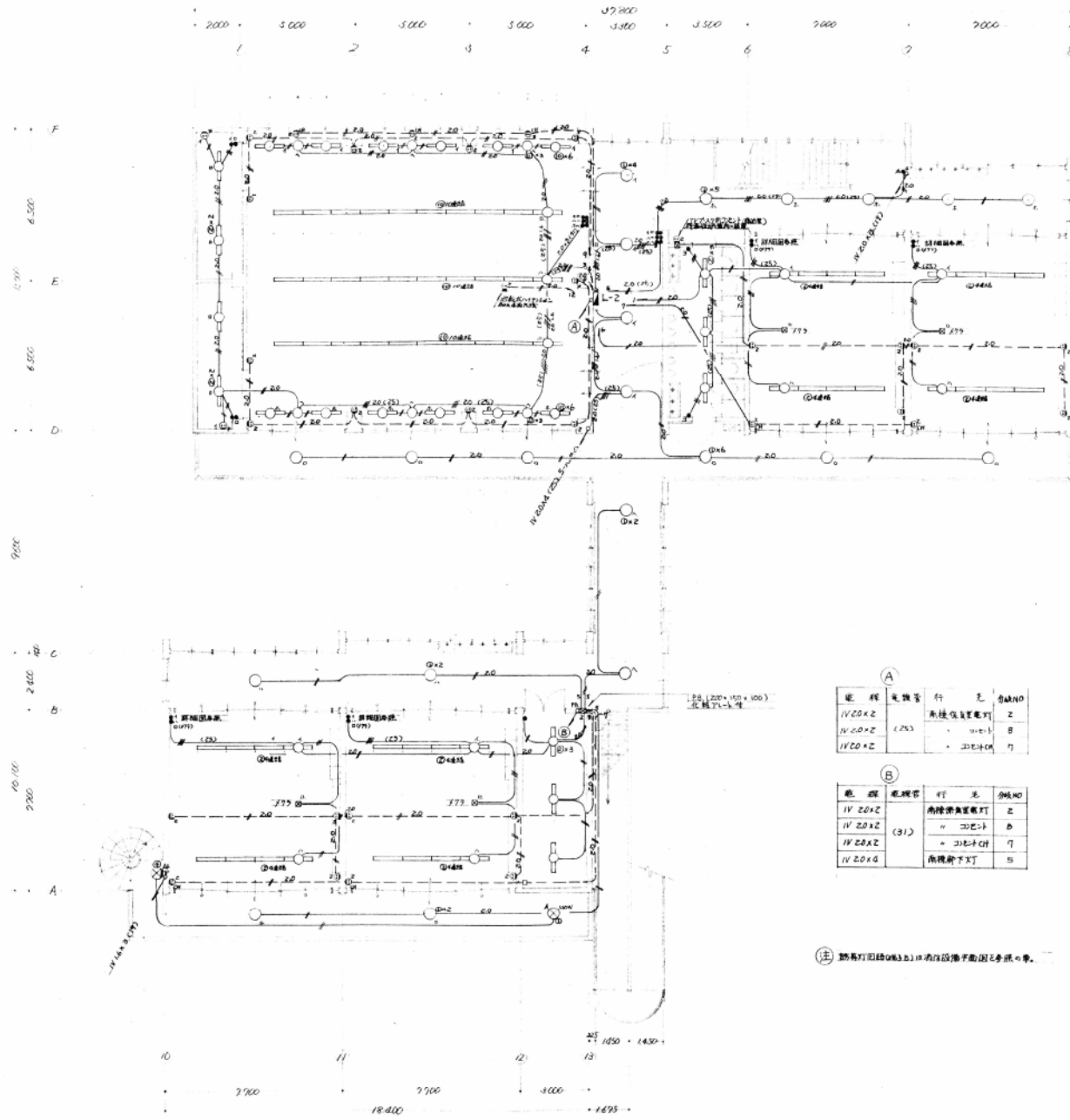
記号	名称	電圧 (V)
NO 1	1F 廊下電灯	200 x 5
L-1	1F 廊下照明灯	200 x 5
L-2	1F 廊下照明灯	200 x 5
NO 2	洗面所電灯	200 x 5
NO 3	洗面所電灯	200 x 5
NO 4	洗面所電灯	200 x 5
NO 5	洗面所電灯	200 x 5
NO 6	洗面所電灯	200 x 5
NO 7	洗面所電灯	200 x 5
NO 8	洗面所電灯	200 x 5
NO 9	洗面所電灯	200 x 5
NO 10	洗面所電灯	200 x 5
NO 11	洗面所電灯	200 x 5
NO 12	洗面所電灯	200 x 5
NO 13	洗面所電灯	200 x 5
NO 14	洗面所電灯	200 x 5
NO 15	洗面所電灯	200 x 5
NO 16	洗面所電灯	200 x 5
NO 17	洗面所電灯	200 x 5
NO 18	洗面所電灯	200 x 5
NO 19	洗面所電灯	200 x 5
NO 20	洗面所電灯	200 x 5
NO 21	洗面所電灯	200 x 5
NO 22	洗面所電灯	200 x 5
NO 23	洗面所電灯	200 x 5
NO 24	洗面所電灯	200 x 5
NO 25	洗面所電灯	200 x 5
NO 26	洗面所電灯	200 x 5
NO 27	洗面所電灯	200 x 5
NO 28	洗面所電灯	200 x 5
NO 29	洗面所電灯	200 x 5
NO 30	洗面所電灯	200 x 5
NO 31	洗面所電灯	200 x 5
NO 32	洗面所電灯	200 x 5
NO 33	洗面所電灯	200 x 5
NO 34	洗面所電灯	200 x 5
NO 35	洗面所電灯	200 x 5
NO 36	洗面所電灯	200 x 5
NO 37	洗面所電灯	200 x 5
NO 38	洗面所電灯	200 x 5
NO 39	洗面所電灯	200 x 5
NO 40	洗面所電灯	200 x 5
NO 41	洗面所電灯	200 x 5
NO 42	洗面所電灯	200 x 5
NO 43	洗面所電灯	200 x 5
NO 44	洗面所電灯	200 x 5
NO 45	洗面所電灯	200 x 5
NO 46	洗面所電灯	200 x 5
NO 47	洗面所電灯	200 x 5
NO 48	洗面所電灯	200 x 5
NO 49	洗面所電灯	200 x 5
NO 50	洗面所電灯	200 x 5
NO 51	洗面所電灯	200 x 5
NO 52	洗面所電灯	200 x 5
NO 53	洗面所電灯	200 x 5
NO 54	洗面所電灯	200 x 5
NO 55	洗面所電灯	200 x 5
NO 56	洗面所電灯	200 x 5
NO 57	洗面所電灯	200 x 5
NO 58	洗面所電灯	200 x 5
NO 59	洗面所電灯	200 x 5
NO 60	洗面所電灯	200 x 5
NO 61	洗面所電灯	200 x 5
NO 62	洗面所電灯	200 x 5
NO 63	洗面所電灯	200 x 5
NO 64	洗面所電灯	200 x 5
NO 65	洗面所電灯	200 x 5
NO 66	洗面所電灯	200 x 5
NO 67	洗面所電灯	200 x 5
NO 68	洗面所電灯	200 x 5
NO 69	洗面所電灯	200 x 5
NO 70	洗面所電灯	200 x 5
NO 71	洗面所電灯	200 x 5
NO 72	洗面所電灯	200 x 5
NO 73	洗面所電灯	200 x 5
NO 74	洗面所電灯	200 x 5
NO 75	洗面所電灯	200 x 5
NO 76	洗面所電灯	200 x 5
NO 77	洗面所電灯	200 x 5
NO 78	洗面所電灯	200 x 5
NO 79	洗面所電灯	200 x 5
NO 80	洗面所電灯	200 x 5
NO 81	洗面所電灯	200 x 5
NO 82	洗面所電灯	200 x 5
NO 83	洗面所電灯	200 x 5
NO 84	洗面所電灯	200 x 5
NO 85	洗面所電灯	200 x 5
NO 86	洗面所電灯	200 x 5
NO 87	洗面所電灯	200 x 5
NO 88	洗面所電灯	200 x 5
NO 89	洗面所電灯	200 x 5
NO 90	洗面所電灯	200 x 5
NO 91	洗面所電灯	200 x 5
NO 92	洗面所電灯	200 x 5
NO 93	洗面所電灯	200 x 5
NO 94	洗面所電灯	200 x 5
NO 95	洗面所電灯	200 x 5
NO 96	洗面所電灯	200 x 5
NO 97	洗面所電灯	200 x 5
NO 98	洗面所電灯	200 x 5
NO 99	洗面所電灯	200 x 5
NO 100	洗面所電灯	200 x 5



① 洗面所電灯
② 洗面所電灯
③ 洗面所電灯

※ 洗面所電灯は配線図に示す通り配線する。

洗面所電灯の配線図

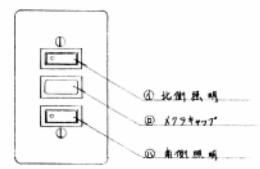


A

記号	名称	行	主	分	分	分
1V 20x2	角形照度器	2				
1V 20x2	角形照度器	8				
1V 20x2	角形照度器	7				

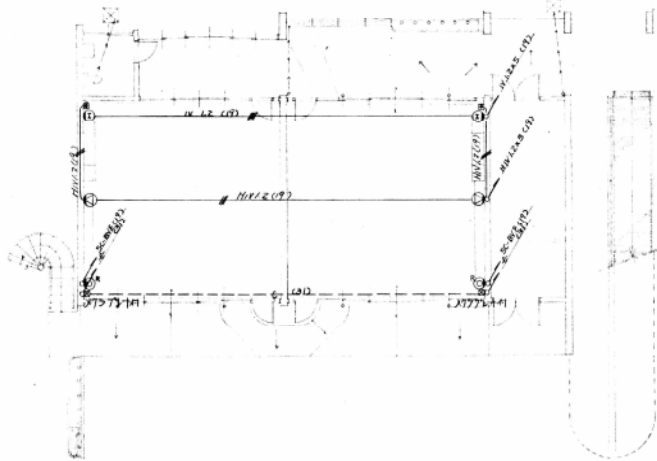
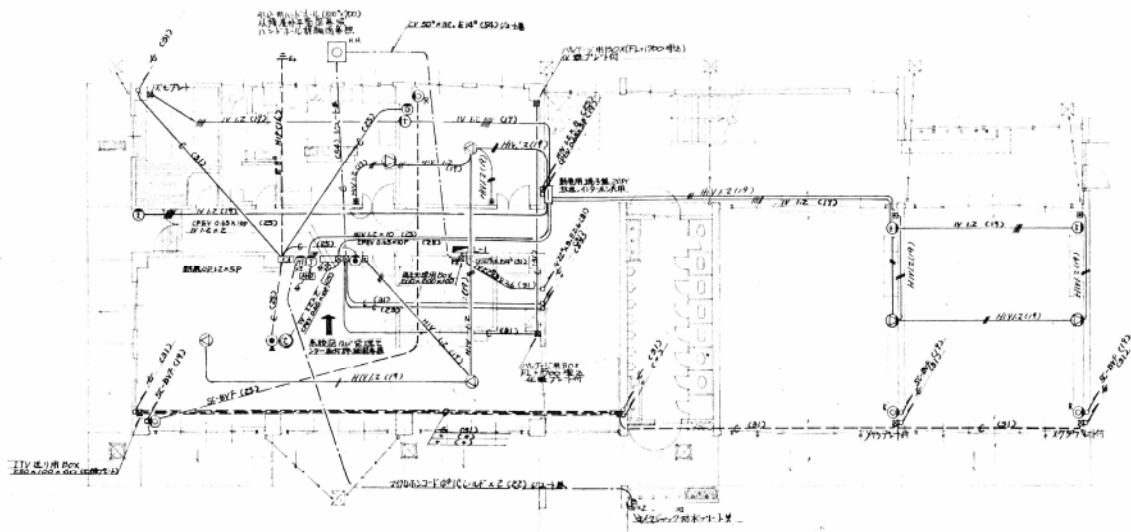
B

記号	名称	行	主	分	分	分
1V 20x2	角形照度器	2				
1V 20x2	角形照度器	8				
1V 20x2	角形照度器	7				
1V 20x4	角形照度器	5				



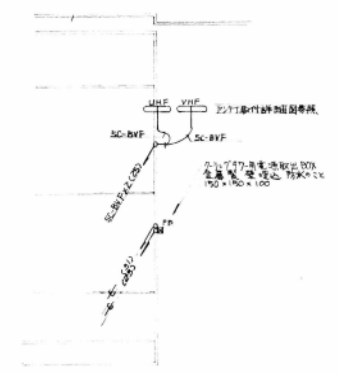
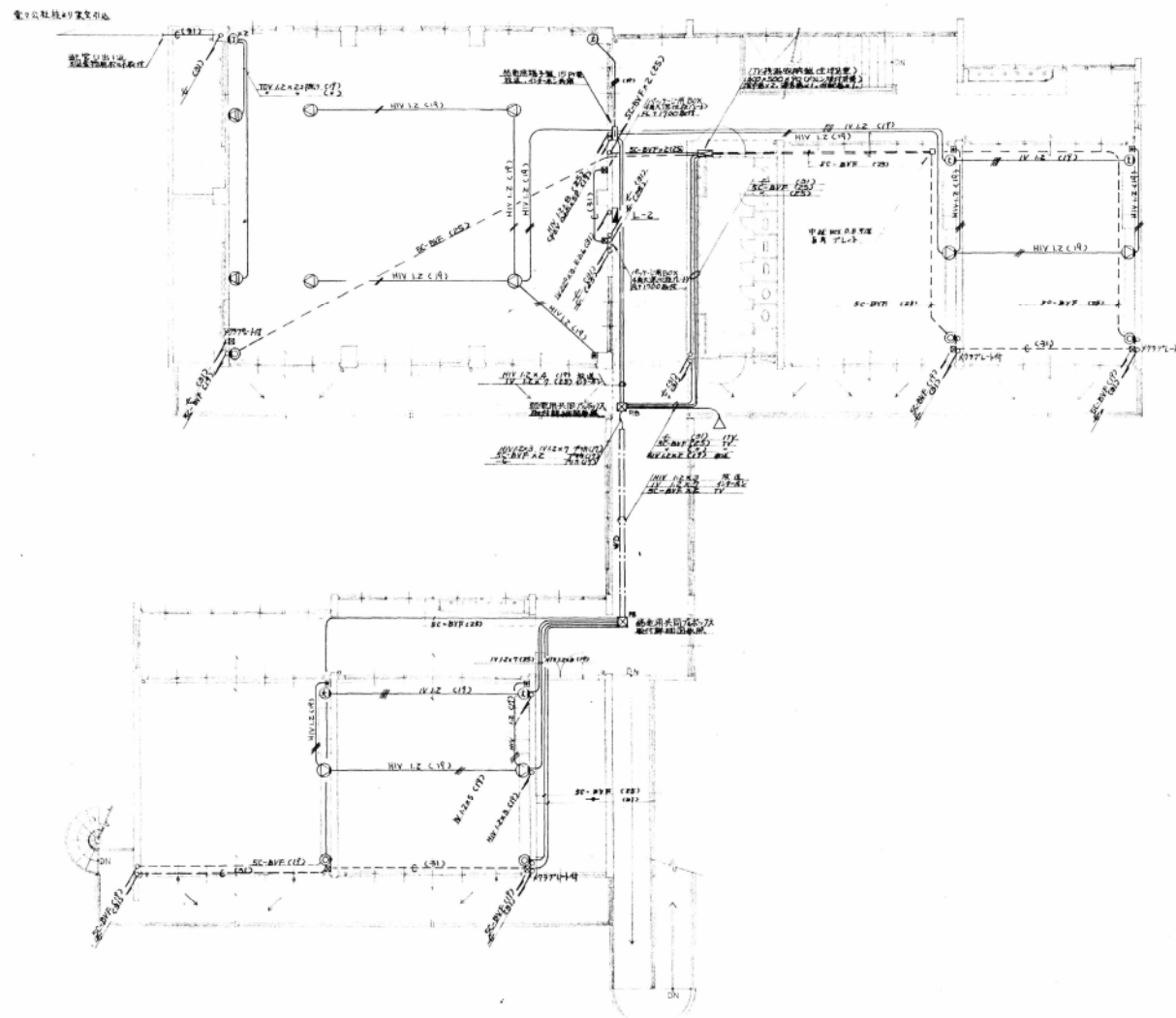
照明器具の位置

(注) 照明器具の位置は、この図面に示す通りとする。

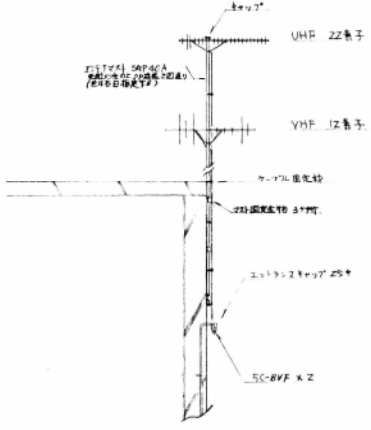


No.	第2幼稚園新築	工事設計図
309/	特設40部倉(TV電話)	1:100
		0:50.7.31

吉田・武藤建築研究所



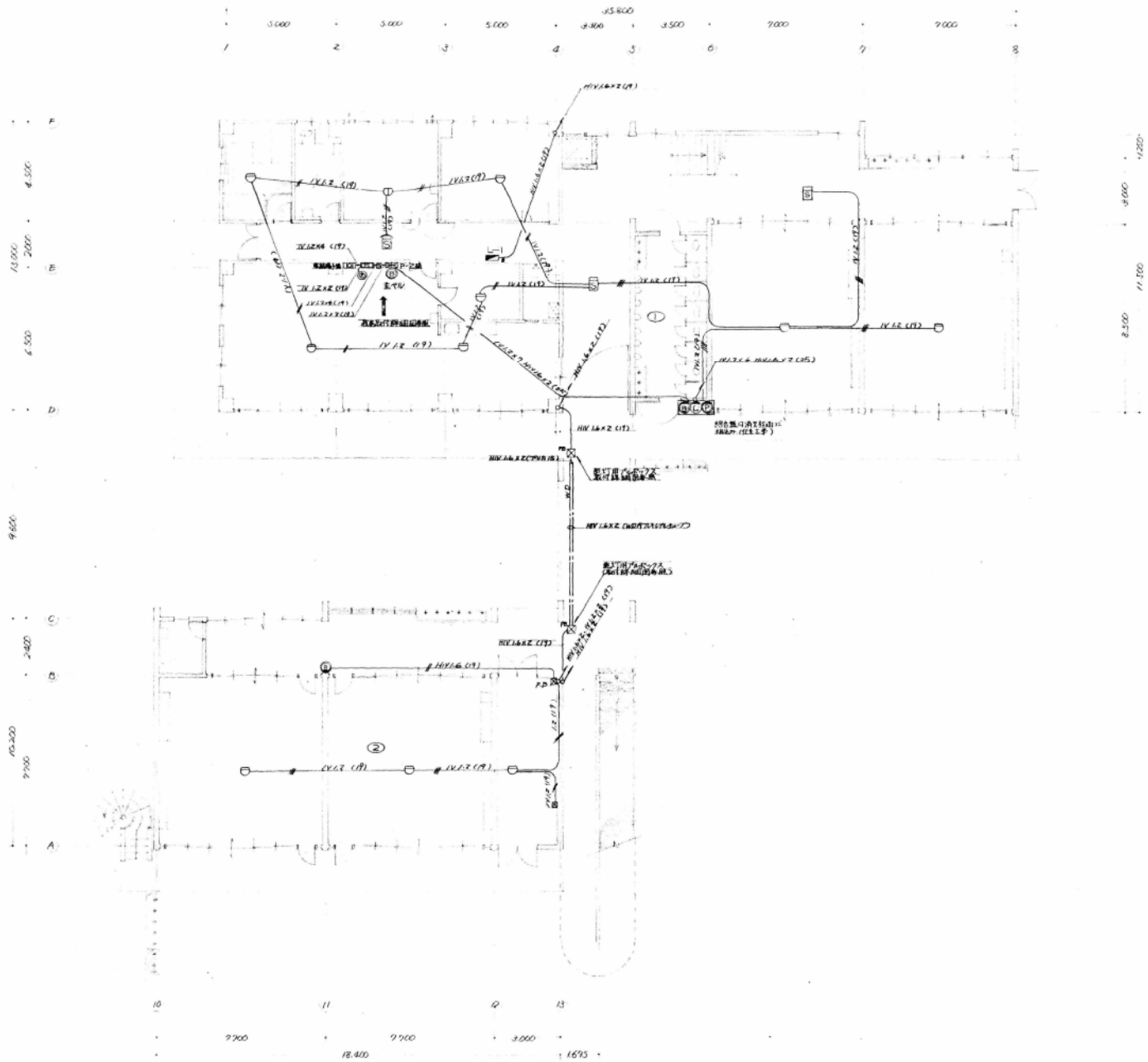
北棟 P/F 平面図



アンテナ取付参考図

Blank lines for project notes or revisions.

No.	310 /	放送局無線機所蔵	工事設計図
		無線機・映像機・TV・電話・音声・放送機等	D: 50.7.31



No.	精選第2幼稚園新築	工事設計圖
— 311 /	清野建設株式会社 建築部 藤森洋行	1:100
		D: 100. 7. 31

吉田・武藤建築研究所