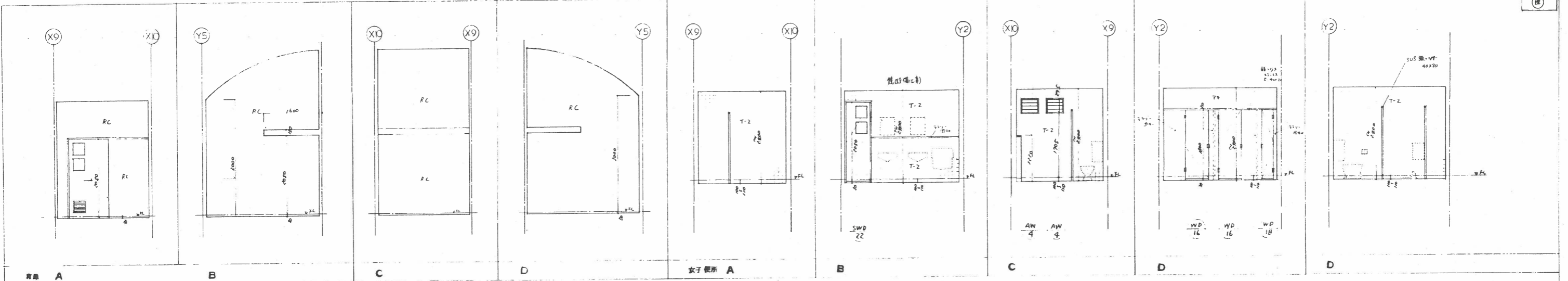
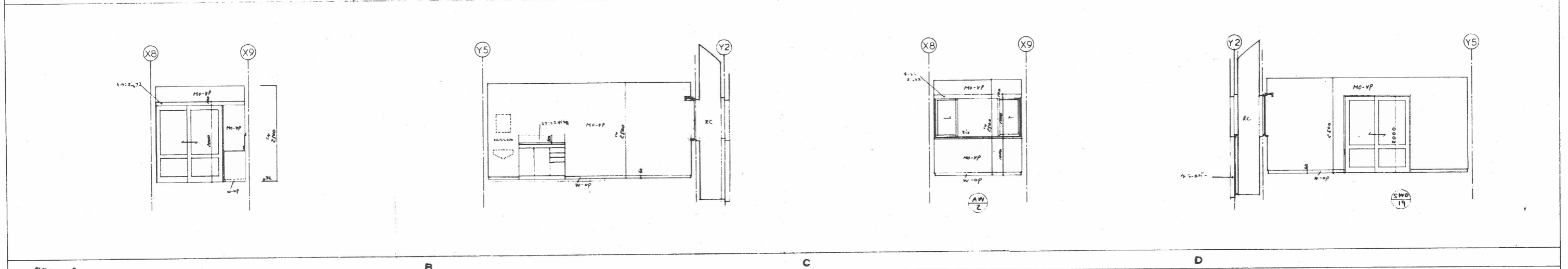


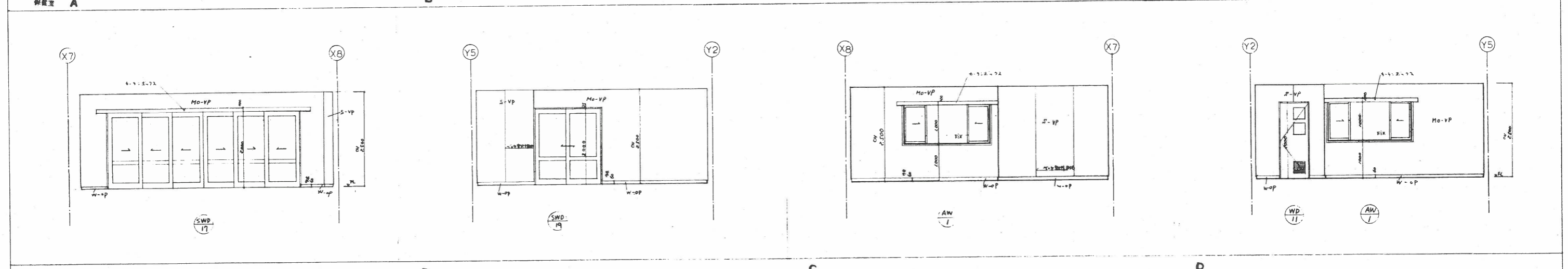
市立大東保育所 移築工事		AIG /	
展開図 5	1:50	88.8.18	88.8.25



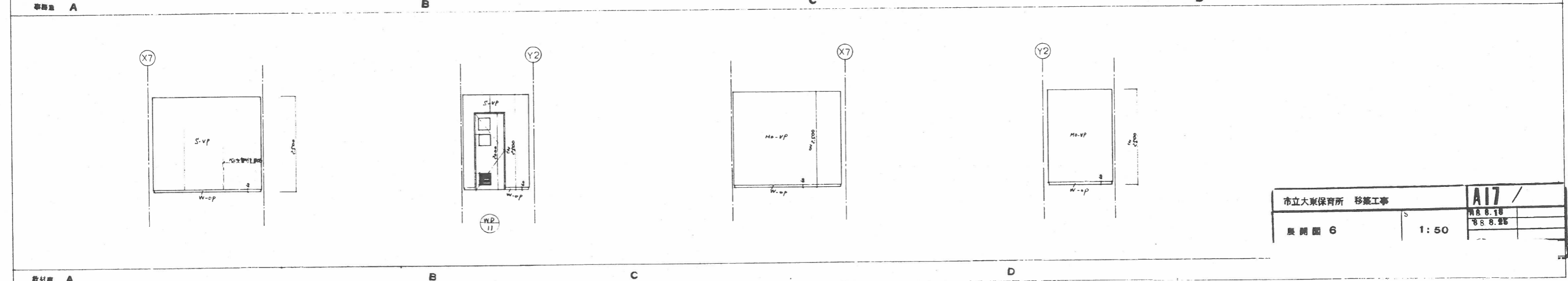
女子便所 A



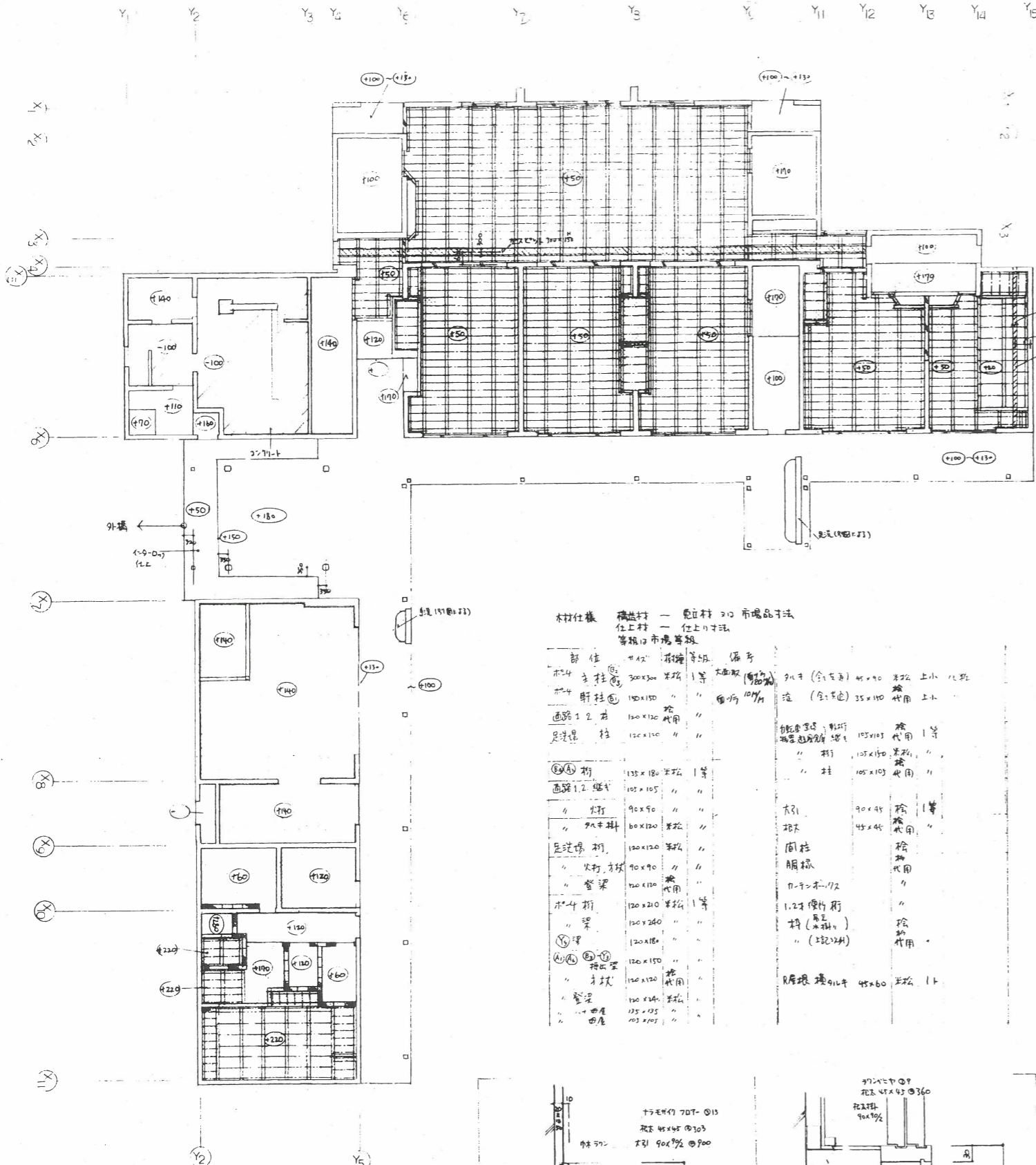
併設室 A



事務室 A

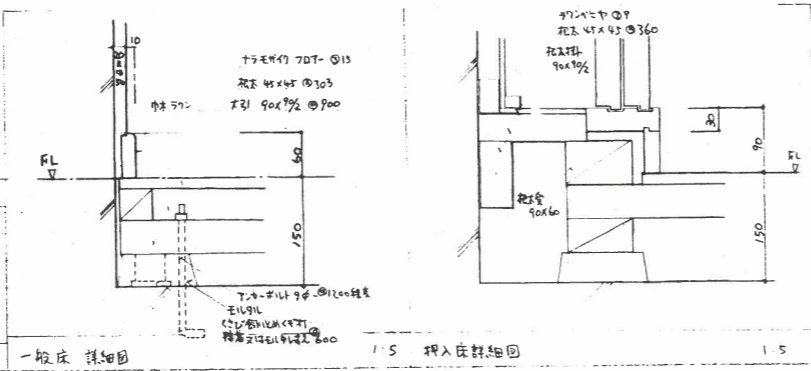


取付庫 A



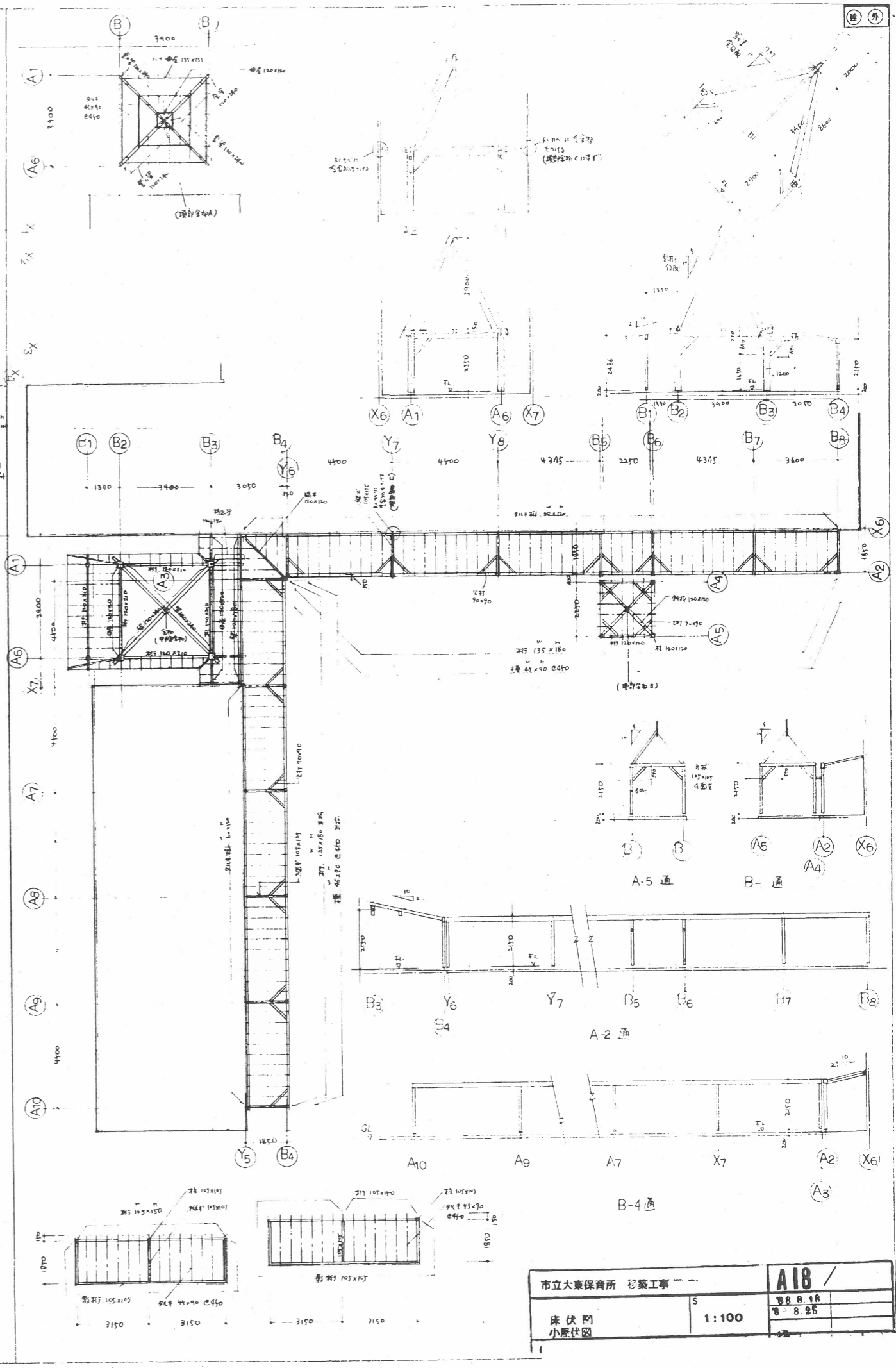
木材仕様 構造材 - 免材 20 市場品 寸法
仕上材 - 位上 寸法
等級は市場等級

部位	寸法	材種	等級	備考
柱	90x90	杉	1等	大面取 (100x100)
軒柱	150x150	杉	1等	面取 (100x100)
通廊1.2 柱	150x150	杉	1等	面取 (100x100)
足袋柱	150x150	杉	1等	面取 (100x100)
⑥A 桁	135x180	杉	1等	
通廊1.2 桁	105x105	杉	1等	
桁	90x90	杉	1等	
90x120	杉	1等		
足袋桁	150x150	杉	1等	
火打桁	90x90	杉	1等	
管梁	120x120	杉	1等	
木竹桁	120x210	杉	1等	
梁	150x260	杉	1等	
⑦桁	120x180	杉	1等	
⑧桁	120x150	杉	1等	
⑨桁	150x150	杉	1等	
管梁	150x150	杉	1等	
⑩桁	150x150	杉	1等	
管梁	150x150	杉	1等	
⑪桁	150x150	杉	1等	
管梁	150x150	杉	1等	
⑫桁	150x150	杉	1等	
管梁	150x150	杉	1等	
⑬桁	150x150	杉	1等	
管梁	150x150	杉	1等	
⑭桁	150x150	杉	1等	
管梁	150x150	杉	1等	
⑮桁	150x150	杉	1等	
管梁	150x150	杉	1等	
⑯桁	150x150	杉	1等	
管梁	150x150	杉	1等	
⑰桁	150x150	杉	1等	
管梁	150x150	杉	1等	
⑱桁	150x150	杉	1等	
管梁	150x150	杉	1等	
⑳桁	150x150	杉	1等	
管梁	150x150	杉	1等	
㉑桁	150x150	杉	1等	
管梁	150x150	杉	1等	
㉒桁	150x150	杉	1等	
管梁	150x150	杉	1等	
㉓桁	150x150	杉	1等	
管梁	150x150	杉	1等	
㉔桁	150x150	杉	1等	
管梁	150x150	杉	1等	
㉕桁	150x150	杉	1等	
管梁	150x150	杉	1等	
㉖桁	150x150	杉	1等	
管梁	150x150	杉	1等	
㉗桁	150x150	杉	1等	
管梁	150x150	杉	1等	
㉘桁	150x150	杉	1等	
管梁	150x150	杉	1等	
㉙桁	150x150	杉	1等	
管梁	150x150	杉	1等	
㉚桁	150x150	杉	1等	
管梁	150x150	杉	1等	
㉛桁	150x150	杉	1等	
管梁	150x150	杉	1等	
㉜桁	150x150	杉	1等	
管梁	150x150	杉	1等	
㉝桁	150x150	杉	1等	
管梁	150x150	杉	1等	
㉞桁	150x150	杉	1等	
管梁	150x150	杉	1等	
㉟桁	150x150	杉	1等	
管梁	150x150	杉	1等	
㊱桁	150x150	杉	1等	
管梁	150x150	杉	1等	
㊲桁	150x150	杉	1等	
管梁	150x150	杉	1等	
㊳桁	150x150	杉	1等	
管梁	150x150	杉	1等	
㊴桁	150x150	杉	1等	
管梁	150x150	杉	1等	
㊵桁	150x150	杉	1等	
管梁	150x150	杉	1等	
㊶桁	150x150	杉	1等	
管梁	150x150	杉	1等	
㊷桁	150x150	杉	1等	
管梁	150x150	杉	1等	
㊸桁	150x150	杉	1等	
管梁	150x150	杉	1等	
㊹桁	150x150	杉	1等	
管梁	150x150	杉	1等	
㊺桁	150x150	杉	1等	
管梁	150x150	杉	1等	
㊻桁	150x150	杉	1等	
管梁	150x150	杉	1等	
㊼桁	150x150	杉	1等	
管梁	150x150	杉	1等	
㊽桁	150x150	杉	1等	
管梁	150x150	杉	1等	
㊾桁	150x150	杉	1等	
管梁	150x150	杉	1等	
㊿桁	150x150	杉	1等	
管梁	150x150	杉	1等	

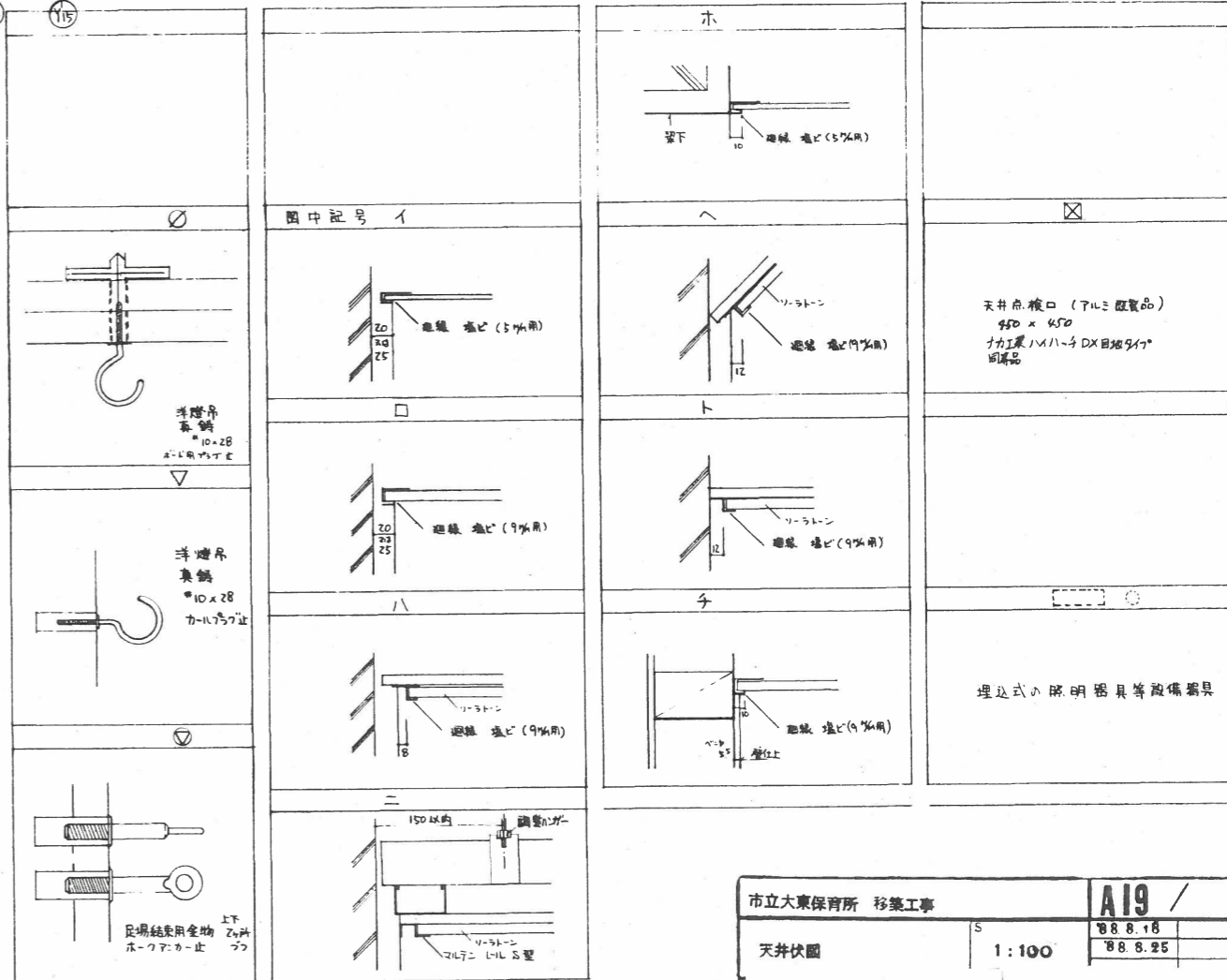
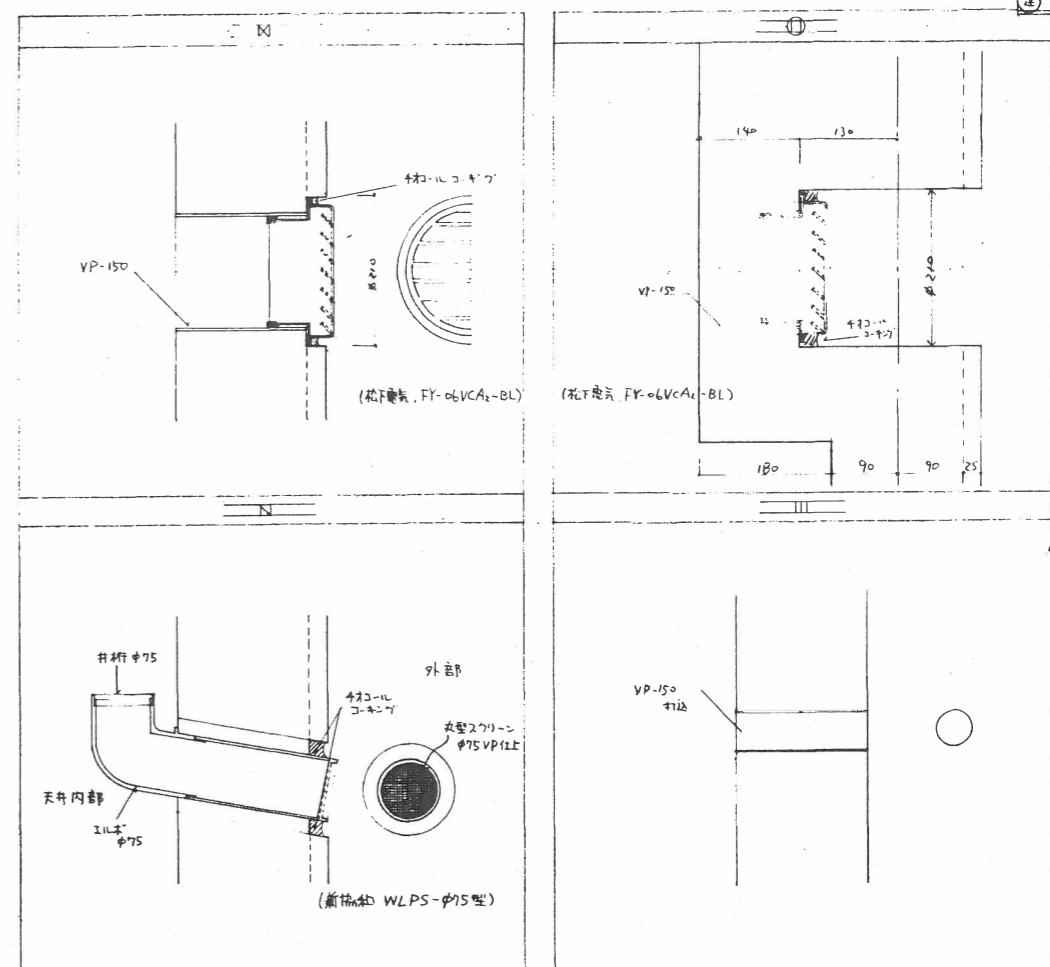
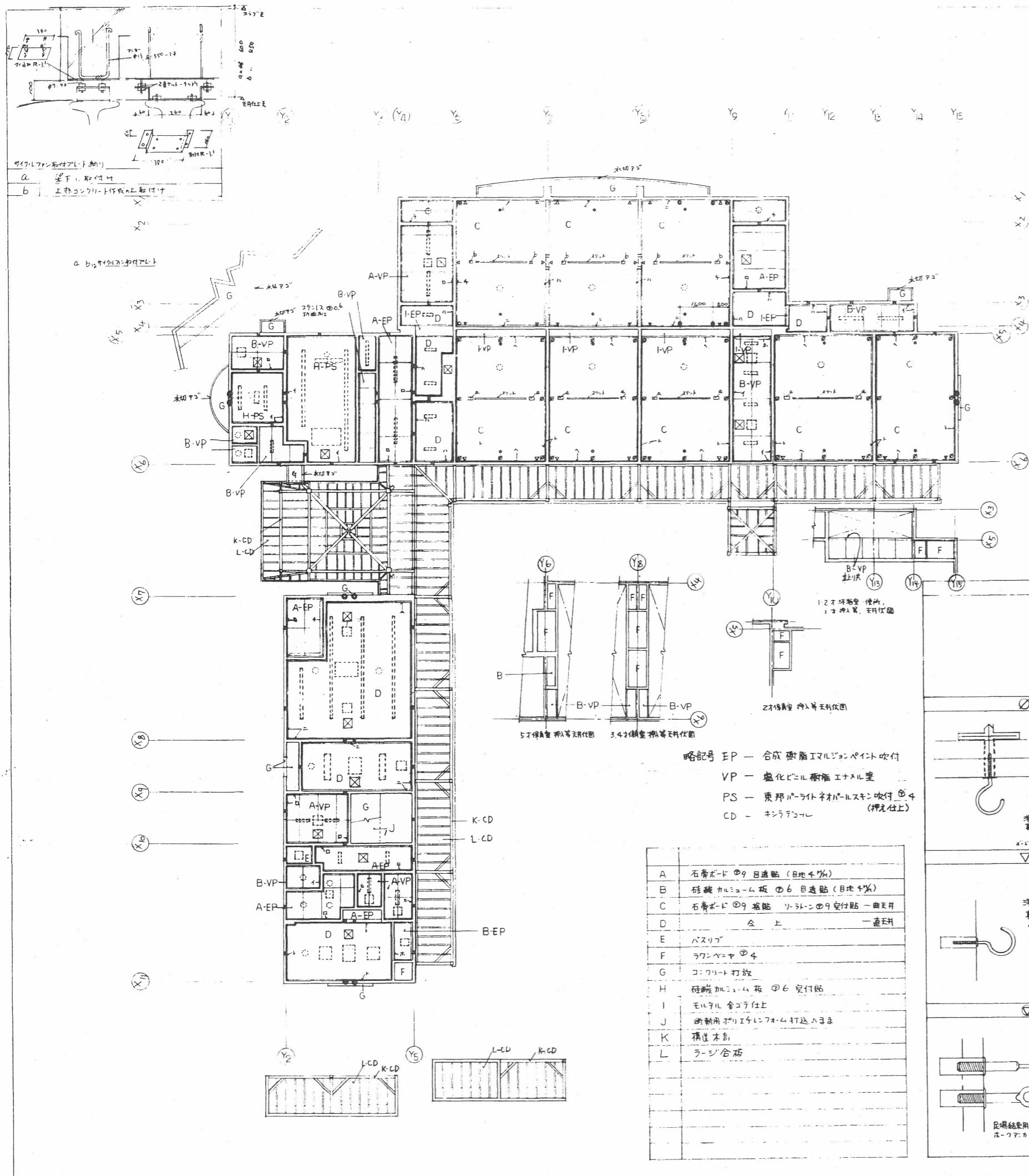


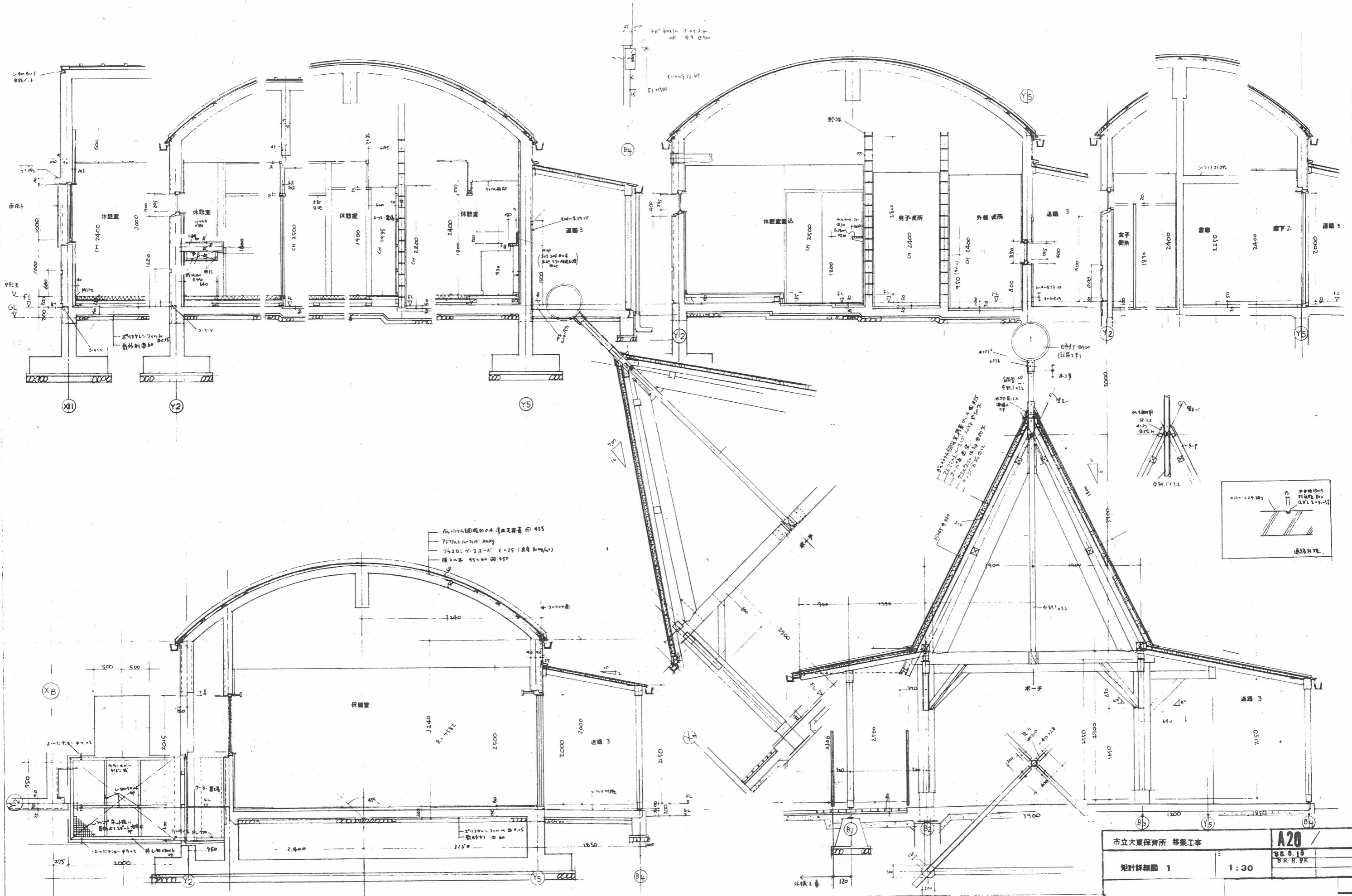
大引	材	90x90/2	7.4-ホルト 中9	1200程度
根太	一般	材	45x45	1200程度
	挿入	材	45x45	1200程度
	90x90	材	45x45	1200程度
	ポリエチレンフィルム			0.15

数字はGLMの上開コンクリートレベルを示す

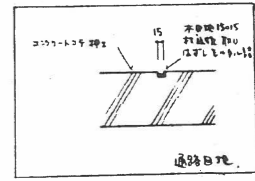


市立大東保育所 移築工事		A18 /
床伏間 小原柱間	1:100	





1. 桁材の断面寸法
 2. 梁の断面寸法
 3. 柱の断面寸法
 4. 基礎の断面寸法



市立大東保育所 移築工事		A20	
製図詳細図 1		1:30	
		88.8.10	
		S.H.K.K.	