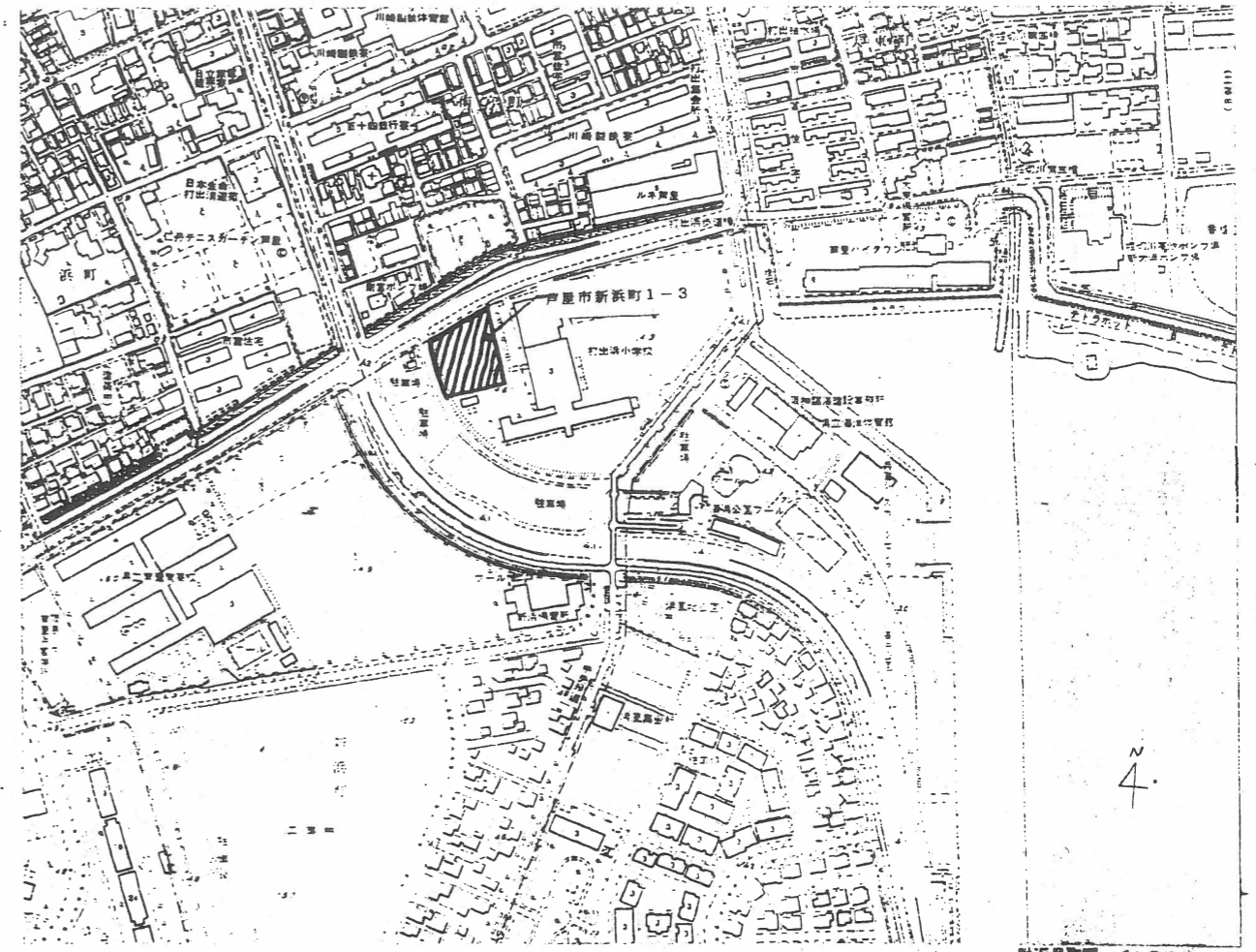


芦屋市立大東保育所 移築工事設計図



附近見取図 1:2500

【注意事項】
 1. 本図面は「芦屋市立大東保育所移築工事」に係る図面であり、現況と異なることがあります。
 2. 本図面は令和2年度芦屋市立打出保育所及び芦屋市立大東保育所移管先事業者の募集に係る参考資料であり、他の目的での使用や、加工、転載等を行わないでください。
 3. 図中の縮尺については、印刷用紙のサイズ等により異なりますのでご注意ください。

図面リスト

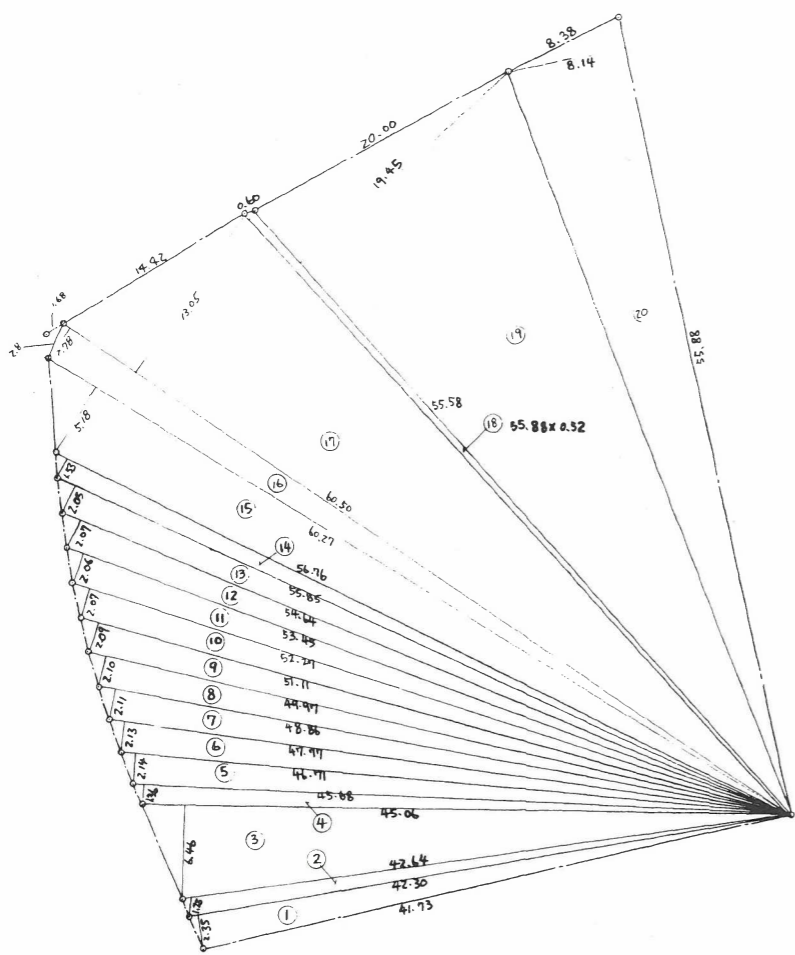
建築工事	外構工事	植栽工事 (計4)		電気設備工事 (計12)	機械設備工事 (計12)
A 1			A 21	E 1	M 1
A 2			A 22	E 2	M 2
A 3			A 23	E 3	M 3
A 4			A 24	E 4	M 4
A 5			A 25	E 5	M 5
A 6		1:200	A 26	E 6	M 6
A 7		1:100	A 27	E 7	M 7
A 8		1:100	A 28	E 8	M 8
A 9		1:100	A 29	E 9	M 9
A 10		1:50	A 30	E 10	M 10
A 11		1:50	A 31	E 11	M 11
A 12		1:50	A 32	E 12	M 12
A 13		1:50	A 33		
A 14		1:50	A 34		
A 15		1:50	A 35		
A 16		1:50	A 36		
A 17		1:50	A 37		
A 18		1:100	A 38		
A 19		1:100	A 39		
A 20		1:30	A 40		

市立大東保育所 移築工事
 2023.8.25
 表紙 図面 1:2500

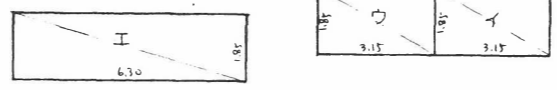
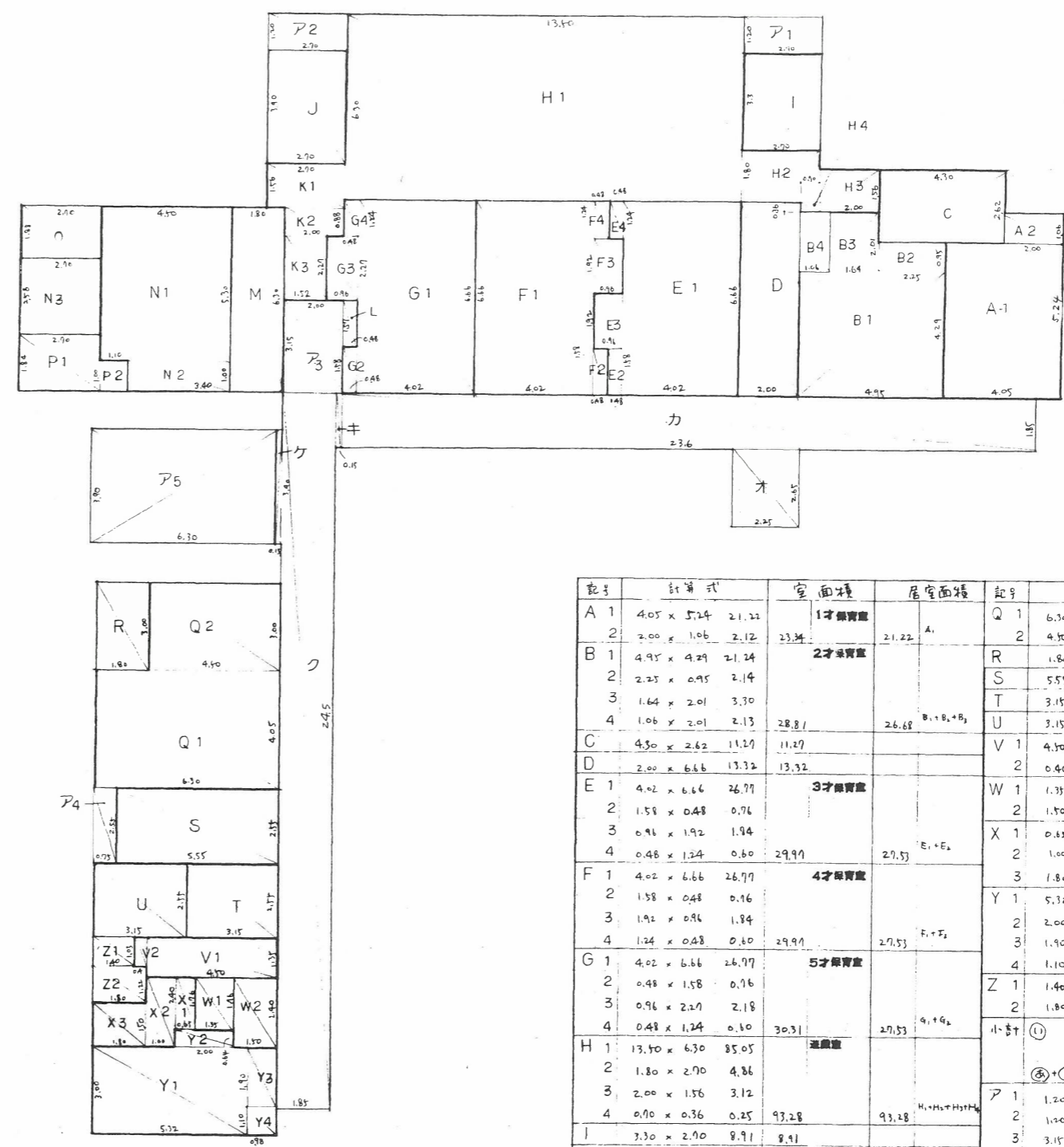
外部仕上表		床	巾木	壁	天井	備考	
屋根	① RC 1階部分 (R 屋根) 葺材 45x60 @440 下地 20x20x40 @400 勾当 20x20x40 @400 (R 屋根) ② RC 2階部分 (X-X) 葺材 45x60 @440 下地 20x20x40 @400 勾当 20x20x40 @400 (R 屋根) ③ RC 1階部分 (R 屋根) 葺材 45x60 @440 下地 20x20x40 @400 勾当 20x20x40 @400 (R 屋根) ④ 木製下地部分 コンクリート 12 下地 葺材 45x60 @440 下地 20x20x40 @400 勾当 20x20x40 @400 (R 屋根) ⑤ 通気屋根部分 ⑥ 軒樋 ⑦ R 屋根軒樋 ⑧ 木製屋根軒樋 ⑨ ルーフバルコニー ⑩ 壁樋	① RC 1階部分 (R 屋根) 葺材 45x60 @440 下地 20x20x40 @400 勾当 20x20x40 @400 (R 屋根) ② RC 2階部分 (X-X) 葺材 45x60 @440 下地 20x20x40 @400 勾当 20x20x40 @400 (R 屋根) ③ RC 1階部分 (R 屋根) 葺材 45x60 @440 下地 20x20x40 @400 勾当 20x20x40 @400 (R 屋根) ④ 木製下地部分 コンクリート 12 下地 葺材 45x60 @440 下地 20x20x40 @400 勾当 20x20x40 @400 (R 屋根) ⑤ 通気屋根部分 ⑥ 軒樋 ⑦ R 屋根軒樋 ⑧ 木製屋根軒樋 ⑨ ルーフバルコニー ⑩ 壁樋	① RC 1階部分 (R 屋根) 葺材 45x60 @440 下地 20x20x40 @400 勾当 20x20x40 @400 (R 屋根) ② RC 2階部分 (X-X) 葺材 45x60 @440 下地 20x20x40 @400 勾当 20x20x40 @400 (R 屋根) ③ RC 1階部分 (R 屋根) 葺材 45x60 @440 下地 20x20x40 @400 勾当 20x20x40 @400 (R 屋根) ④ 木製下地部分 コンクリート 12 下地 葺材 45x60 @440 下地 20x20x40 @400 勾当 20x20x40 @400 (R 屋根) ⑤ 通気屋根部分 ⑥ 軒樋 ⑦ R 屋根軒樋 ⑧ 木製屋根軒樋 ⑨ ルーフバルコニー ⑩ 壁樋	① RC 1階部分 (R 屋根) 葺材 45x60 @440 下地 20x20x40 @400 勾当 20x20x40 @400 (R 屋根) ② RC 2階部分 (X-X) 葺材 45x60 @440 下地 20x20x40 @400 勾当 20x20x40 @400 (R 屋根) ③ RC 1階部分 (R 屋根) 葺材 45x60 @440 下地 20x20x40 @400 勾当 20x20x40 @400 (R 屋根) ④ 木製下地部分 コンクリート 12 下地 葺材 45x60 @440 下地 20x20x40 @400 勾当 20x20x40 @400 (R 屋根) ⑤ 通気屋根部分 ⑥ 軒樋 ⑦ R 屋根軒樋 ⑧ 木製屋根軒樋 ⑨ ルーフバルコニー ⑩ 壁樋	① RC 1階部分 (R 屋根) 葺材 45x60 @440 下地 20x20x40 @400 勾当 20x20x40 @400 (R 屋根) ② RC 2階部分 (X-X) 葺材 45x60 @440 下地 20x20x40 @400 勾当 20x20x40 @400 (R 屋根) ③ RC 1階部分 (R 屋根) 葺材 45x60 @440 下地 20x20x40 @400 勾当 20x20x40 @400 (R 屋根) ④ 木製下地部分 コンクリート 12 下地 葺材 45x60 @440 下地 20x20x40 @400 勾当 20x20x40 @400 (R 屋根) ⑤ 通気屋根部分 ⑥ 軒樋 ⑦ R 屋根軒樋 ⑧ 木製屋根軒樋 ⑨ ルーフバルコニー ⑩ 壁樋	① RC 1階部分 (R 屋根) 葺材 45x60 @440 下地 20x20x40 @400 勾当 20x20x40 @400 (R 屋根) ② RC 2階部分 (X-X) 葺材 45x60 @440 下地 20x20x40 @400 勾当 20x20x40 @400 (R 屋根) ③ RC 1階部分 (R 屋根) 葺材 45x60 @440 下地 20x20x40 @400 勾当 20x20x40 @400 (R 屋根) ④ 木製下地部分 コンクリート 12 下地 葺材 45x60 @440 下地 20x20x40 @400 勾当 20x20x40 @400 (R 屋根) ⑤ 通気屋根部分 ⑥ 軒樋 ⑦ R 屋根軒樋 ⑧ 木製屋根軒樋 ⑨ ルーフバルコニー ⑩ 壁樋	① RC 1階部分 (R 屋根) 葺材 45x60 @440 下地 20x20x40 @400 勾当 20x20x40 @400 (R 屋根) ② RC 2階部分 (X-X) 葺材 45x60 @440 下地 20x20x40 @400 勾当 20x20x40 @400 (R 屋根) ③ RC 1階部分 (R 屋根) 葺材 45x60 @440 下地 20x20x40 @400 勾当 20x20x40 @400 (R 屋根) ④ 木製下地部分 コンクリート 12 下地 葺材 45x60 @440 下地 20x20x40 @400 勾当 20x20x40 @400 (R 屋根) ⑤ 通気屋根部分 ⑥ 軒樋 ⑦ R 屋根軒樋 ⑧ 木製屋根軒樋 ⑨ ルーフバルコニー ⑩ 壁樋

内部仕上表		床	巾木	壁	天井	防湿等	備考
1才保育室	±0	2500	2500	2500	2500	2500	① 7才保育室 ② 屋根防止柵
2才保育室	±0	2500	2500	2500	2500	2500	
3才保育室	±0	2500	2500	2500	2500	2500	
4才保育室	±0	2500	2500	2500	2500	2500	
5才保育室	±0	2500	2500	2500	2500	2500	
遊戯室 (計11台)	±0	2500	2500	2500	2500	2500	
2 図書	±0	2500	2500	2500	2500	2500	
給湯	±0	2500	2500	2500	2500	2500	
配膳室	±0	2500	2500	2500	2500	2500	
昇入	+100	2500	2500	2500	2500	2500	
掃除員入	+100	2500	2500	2500	2500	2500	
調理室	±0	2500	2500	2500	2500	2500	
下処理室	±0	2500	2500	2500	2500	2500	
倉庫	±0	2500	2500	2500	2500	2500	
調理室 便所 8台	±0	2500	2500	2500	2500	2500	
外部 掃帚風入	±0	2500	2500	2500	2500	2500	
1才2才 便所 沖水	±0	2500	2500	2500	2500	2500	
3才 便所	±0	2500	2500	2500	2500	2500	
3才 沐浴室	±0	2500	2500	2500	2500	2500	
4才5才 便所	±0	2500	2500	2500	2500	2500	
園外 便所	±0	2500	2500	2500	2500	2500	
女子 便所	±0	2500	2500	2500	2500	2500	
男子 便所	±0	2500	2500	2500	2500	2500	
事務室	±0	2500	2500	2500	2500	2500	
飲料室	±0	2500	2500	2500	2500	2500	
備置室	±0	2500	2500	2500	2500	2500	
倉庫	±0	2500	2500	2500	2500	2500	
林間室 廊下	±0	2500	2500	2500	2500	2500	
林間室	±0	2500	2500	2500	2500	2500	
更衣室	±0	2500	2500	2500	2500	2500	
シャワー室	±0	2500	2500	2500	2500	2500	
廊下 2	±0	2500	2500	2500	2500	2500	

注1 本軸 石膏ボード 12mm EP, コンクリート下地 20x20x40 EP
 注2 コンクリート打設下地
 注3 一般木下地
 注4 9x2モルタル



記号	底辺	高さ	面積
①	42.30	2.35	99.4050
②	42.64	1.25	53.3000
③	45.06	6.46	291.0876
④	45.68	1.36	62.1248
⑤	46.71	2.14	99.9594
⑥	47.77	2.13	101.7501
⑦	48.86	2.11	103.0946
⑧	49.97	2.10	104.9370
⑨	51.11	2.09	106.8199
⑩	52.27	2.07	108.1989
⑪	53.45	2.06	110.1070
⑫	54.64	2.07	113.1048
⑬	55.85	2.05	114.4925
⑭	56.76	1.53	86.8428
⑮	60.27	5.18	312.7786
⑯	60.50	2.78	168.1900
⑰	60.50	13.05	789.5250
⑱	55.88	0.52	29.0576
⑳	55.58	19.45	1081.0310
小計			4390.0898
1/2 敷地面積			2195.0449



面積表

記号	理名称	室内面積	基準法延床面積	建築面積
⑤	保管棟	346.59 ^H		
⑩	管理棟	117.16 ^H		
小計		463.75 ^H	⑤+⑩	503.07 ^H
③	駐車倉庫棟	11.66 ^H	11.66	11.66
④	自転車置場棟	11.66 ^H	11.66	11.66
合計		487.07 ^H	526.33 ^H	622.15 ^H

記号	計算式	室面積	居室面積	記号	計算式	室面積	居室面積
A 1	4.05 x 5.24	21.22		Q 1	6.30 x 4.05	25.52	25.52
2	2.00 x 1.06	2.12		2	4.30 x 3.00	13.50	13.50
B 1	4.95 x 4.29	21.24		R	1.80 x 3.00	5.40	5.40
2	2.25 x 0.95	2.14		S	5.55 x 2.55	14.15	14.15
3	1.64 x 2.01	3.30		T	3.15 x 2.55	8.03	8.03
4	1.06 x 2.01	2.13		U	3.15 x 2.55	8.03	8.03
C	4.30 x 2.62	11.27		V 1	4.30 x 1.35	6.08	
D	2.00 x 6.66	13.32		2	0.40 x 1.03	0.41	6.49
E 1	4.02 x 6.66	26.79		W 1	1.35 x 1.96	2.38	
2	1.58 x 0.48	0.76		2	1.50 x 2.40	3.60	5.98
3	0.96 x 1.92	1.84		X 1	0.65 x 1.96	1.14	
4	0.48 x 1.24	0.60		2	1.00 x 2.40	2.40	
F 1	4.02 x 6.66	26.79		3	1.80 x 1.50	2.70	6.24
2	1.58 x 0.48	0.76		Y 1	5.32 x 3.00	15.96	15.96
3	1.92 x 0.96	1.84		2	2.00 x 0.64	1.28	
4	1.24 x 0.48	0.60		3	1.90 x 0.98	1.86	
G 1	4.02 x 6.66	26.79		Z 1	1.10 x 0.98	1.08	20.18
2	0.48 x 1.58	0.76		2	1.40 x 1.03	1.44	
3	0.96 x 2.27	2.18		4	1.80 x 1.22	2.20	3.64
4	0.48 x 1.24	0.60		小計 ①		117.16	管理棟計
H 1	13.50 x 6.30	85.05		⑤+⑩		463.75	
2	1.80 x 2.70	4.86		ア 1	1.20 x 2.70	3.24	
3	2.00 x 1.56	3.12		2	1.00 x 2.70	3.24	
4	0.70 x 0.36	0.25		3	3.15 x 2.00	6.30	
I	3.30 x 2.70	8.91		4	2.55 x 0.95	1.91	
J	3.90 x 2.70	10.53		5	3.30 x 6.30	24.57	
K 1	2.70 x 1.56	4.21		小計 ②		39.26	
2	2.00 x 0.88	1.76		ア 1	1.20 x 2.70	3.24	
3	2.27 x 1.52	3.45	9.42	2	1.00 x 2.70	3.24	
M	1.80 x 6.30	11.34	11.34	3	3.15 x 2.00	6.30	
N 1	4.50 x 5.30	23.85		4	2.55 x 0.95	1.91	
2	3.40 x 1.00	3.40		5	3.30 x 6.30	24.57	
3	2.58 x 2.70	6.97	34.22	小計 ③		503.07	
P 1	2.70 x 1.84	4.97		オカ	2.25 x 2.45	5.96	
2	1.10 x 1.00	1.10	6.07	キ	2.30 x 1.85	4.36	
O	2.70 x 1.88	5.08	5.08	ク	2450 x 1.85	45.33	
L	0.48 x 1.57	0.75	0.75	ケ	0.15 x 3.90	0.59	
小計 ④		346.59	管理棟計	小計 ④		25.82	

記号	計算式	室面積
イ	3.15 x 1.85	5.83
ウ	3.15 x 1.85	5.83
小計 ⑤		11.66
イ	6.30 x 1.85	11.66
小計 ⑥		11.66

市立大泉保育所 修繕工事

面積表 1:100

88.8.16

