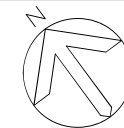
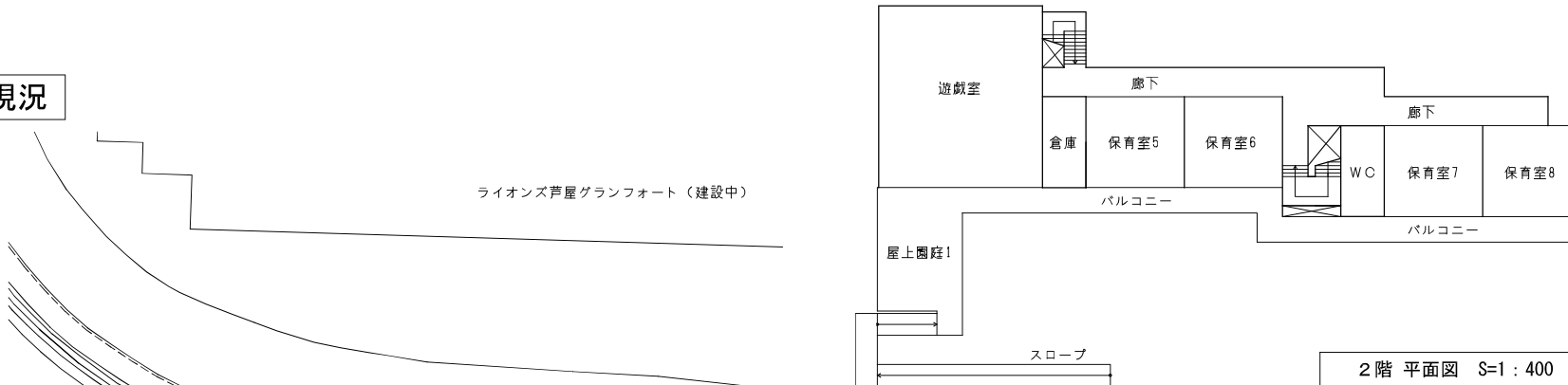


朝日ヶ丘幼稚園敷地を活用した認定こども園整備計画例

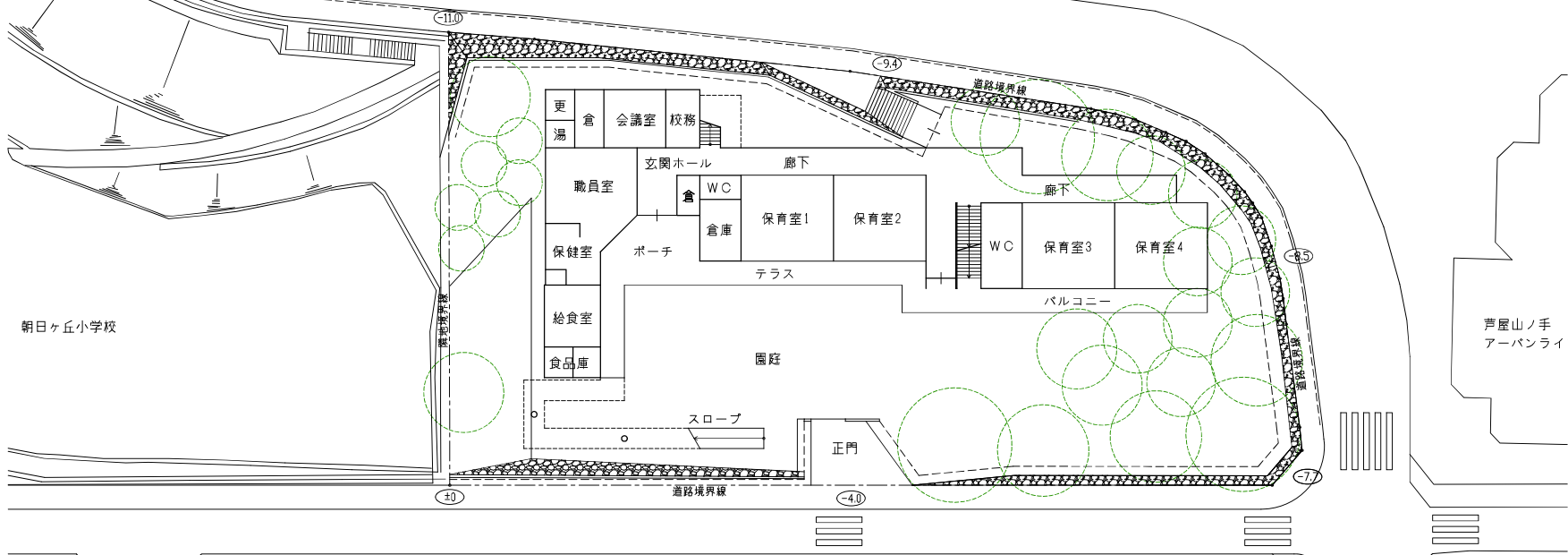
資料 1-2



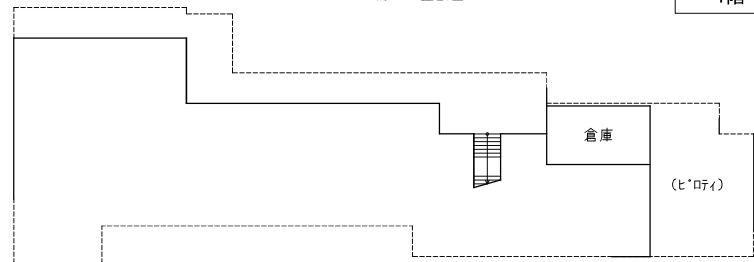
現況



2階 平面図 S=1:400



1階 平面図 S=1:400



B1階 平面図 S=1:400

朝日ヶ丘小学校

ライオンズ芦屋グランフォート (建設中)

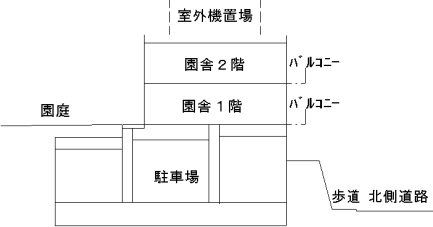
芦屋山ノ手
アーバンライフ

朝日ヶ丘レックス
マンション1号棟

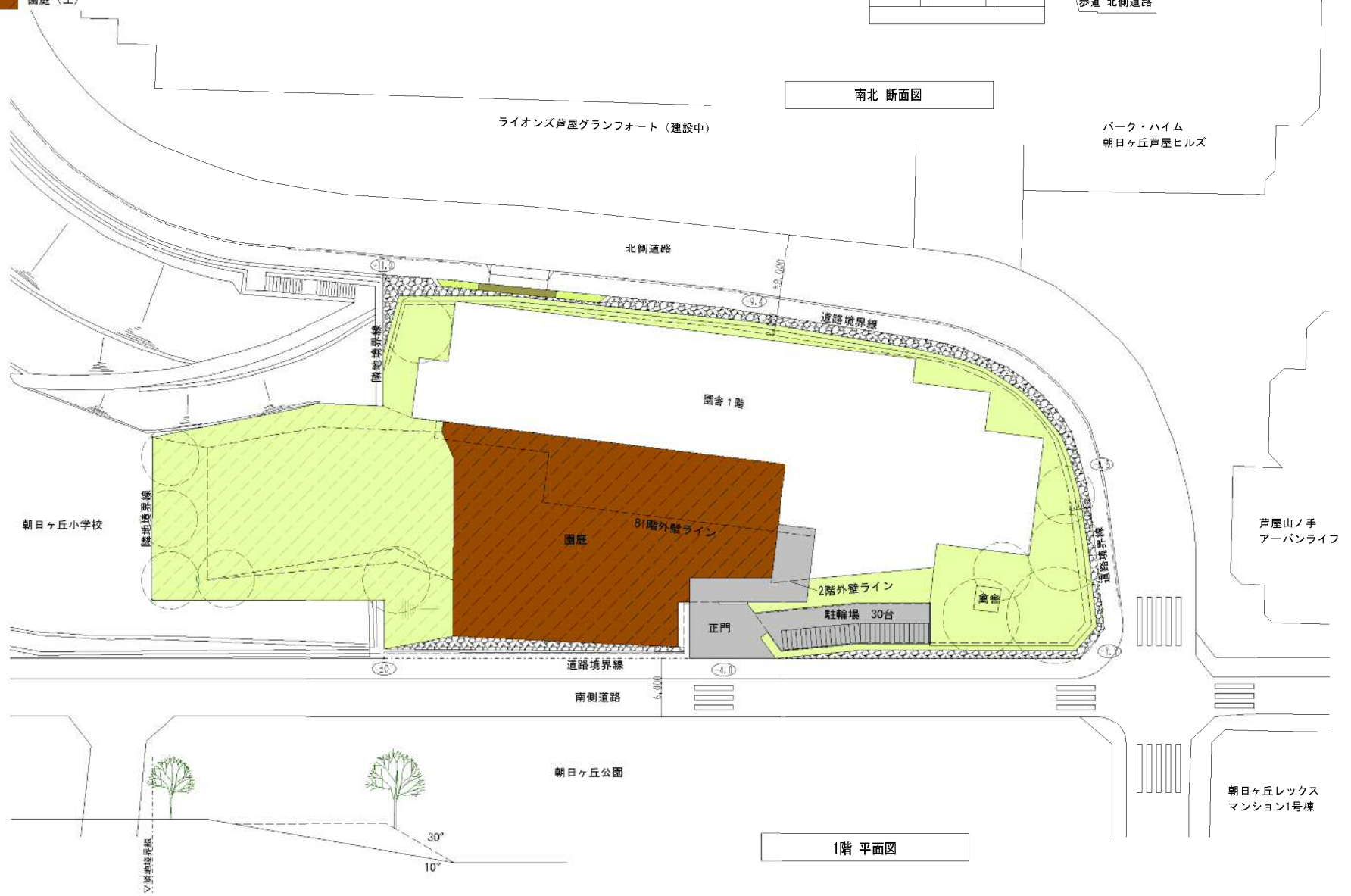
計画例

敷地面積	3,000㎡
建築面積	920㎡ (建蔽率: 30.6% ≦ 60%)
2階床面積	710㎡
1階床面積	850㎡
B1階床面積	820㎡ (駐車場: 730㎡)
延床面積	2,380㎡

- 緑地
- 舗装
- 園庭 (緑地等)
- 園庭 (土)

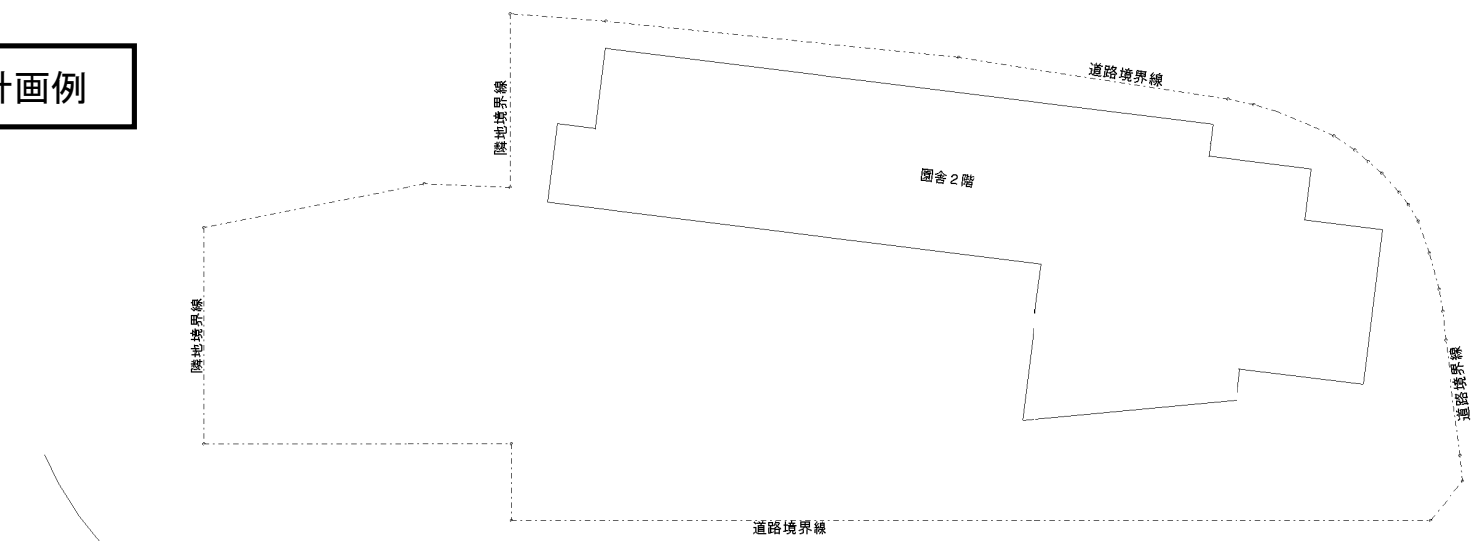
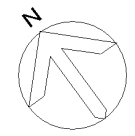


南北断面図

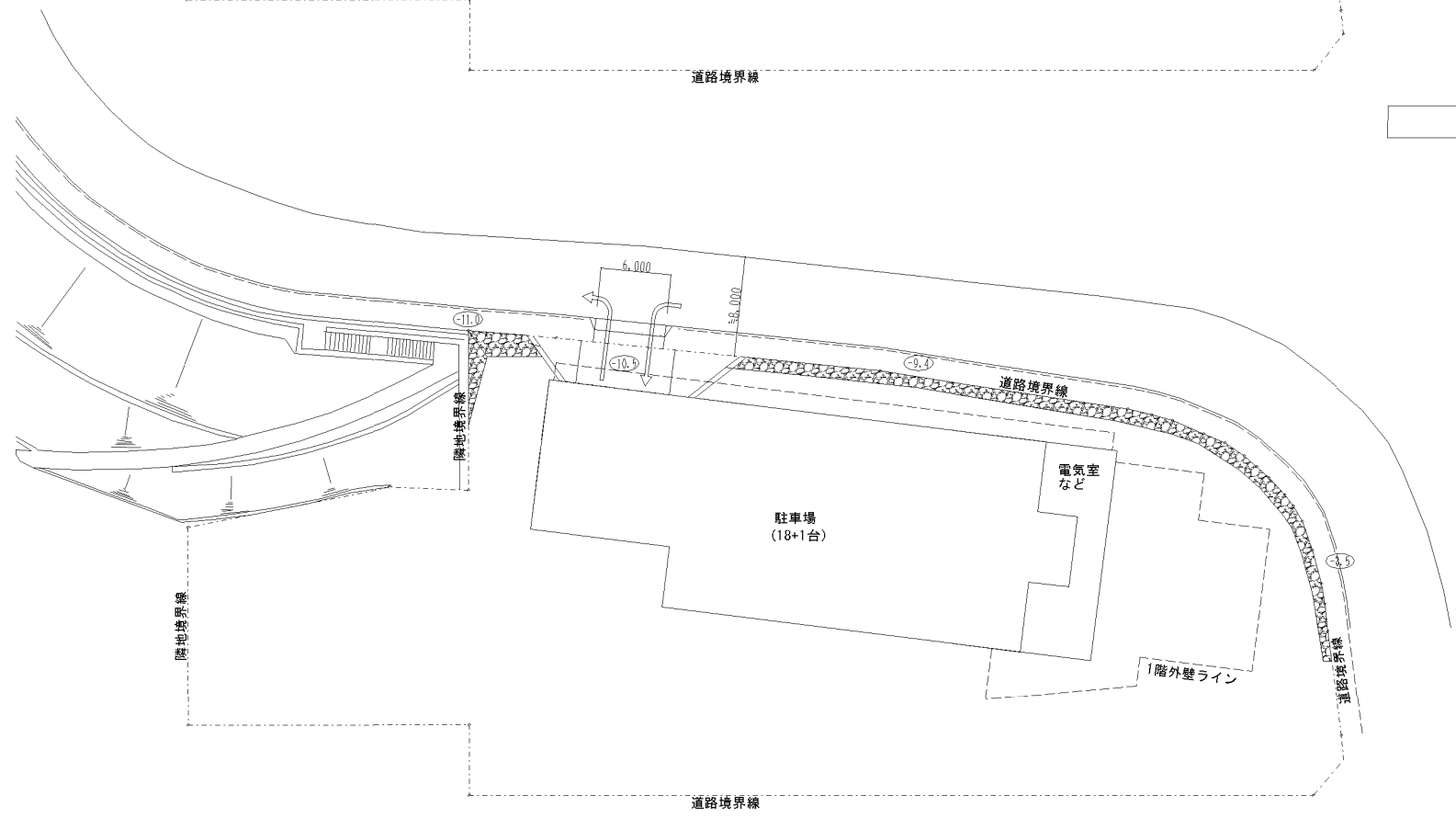


1階平面図

計画例



2階 平面図



B1階 平面図