

子育て世代包括支援センター

平成30年
4月
開設!

保健師が常駐しています!

芦屋市は子育てする皆さんを応援します。
心配や困りごとのある時もない時も、
保健師と一緒に子育てについて
お話しませんか。
センター窓口や電話でお待ちしています。
地域の遊び場にも伺います。
よろしくお願いします!



子育て
お得情報

子育て
ヒント

どこで?だれに?こんなことでも?

OKです

市役所の
どこに
聞けばいいの

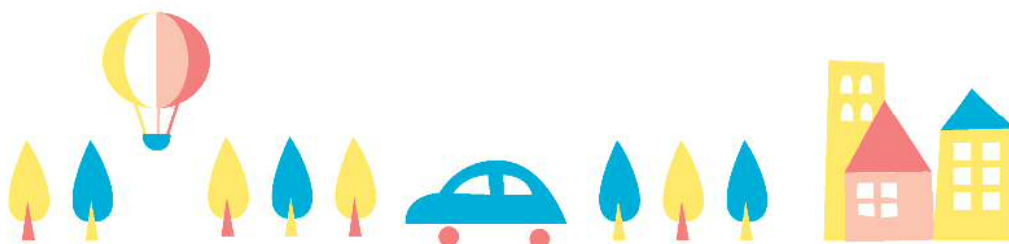
ママ友
づくり

お問い合わせ

芦屋市保健福祉センター2階
TEL:0797-31-0611
FAX:0797-31-0647
月~金曜日 9:00~17:30
(土・日・祝を除く)

子育て世代包括支援センターとは…

妊娠・出産・子育てに関する身近な相談窓口として、専門スタッフが
情報提供や関係機関と連絡調整を行うなど、妊娠期から子育て期を
切れ目なくサポートするところです。



子育て世代包括支援センターの全国展開

- 妊娠期から子育て期にわたる切れ目のない支援のために、子育て世代包括支援センターに保健師等を配置して、「母子保健サービス」と「子育て支援サービス」を一体的に提供できるよう、きめ細かな相談支援等を行う。
- 母子保健法を改正し子育て世代包括支援センターを法定化(平成29年4月1日施行)(法律上は「母子健康包括支援センター」)。
 > 実施市町村数:296市区町村(720か所)(平成28年4月1日現在) > おおむね平成32年度末までに全国展開を目指す。

