

**1歳6か月児健診**

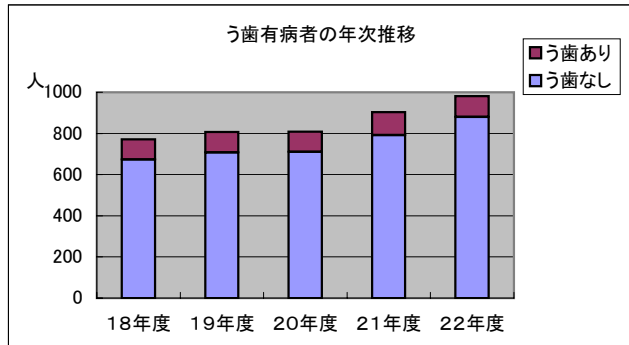
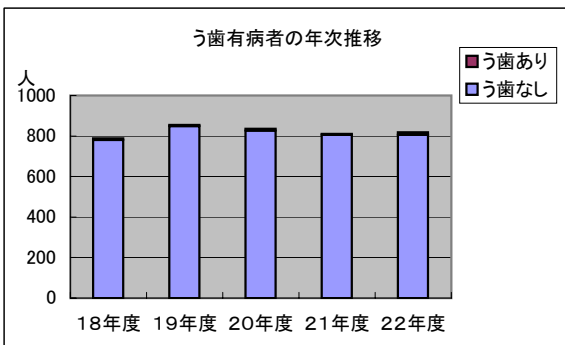
(人)

年度	受診者数	う歯なし	う歯あり	有病者率(%)
18年度	788	781	7	0.9
19年度	855	849	6	0.7
20年度	835	827	8	1
21年度	810	805	5	0.6
22年度	818	806	12	1.5

**3歳児健診**

(人)

年度	受診者数	う歯なし	う歯あり	有病者率(%)
18年度	771	673	98	12.7
19年度	807	708	99	12.3
20年度	808	711	97	12
21年度	903	791	112	12.4
22年度	982	881	101	10.3



有病者率をH18年度より5年間の経年的変化では、1%であるので、大きな変化はみられない。

毎年受診者の10%強の者がう歯に罹患している。

**う歯の処置状況**

(本)

年度	未処置歯	処置歯	総数	あたりう歯本数
18年度	18	2	20	2.6
19年度	11	0	11	1.8
20年度	24	1	26	3
21年度	10	22	32	2
22年度	27	2	29	2.3

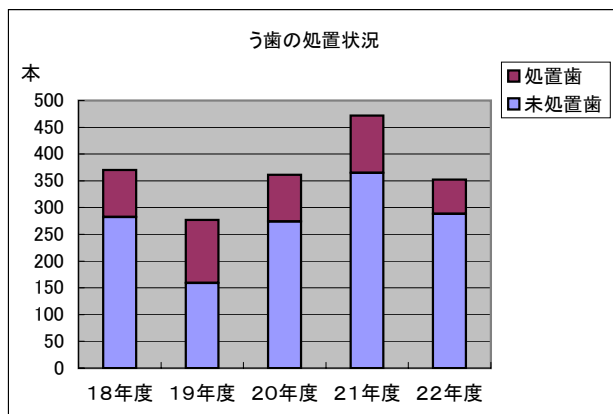
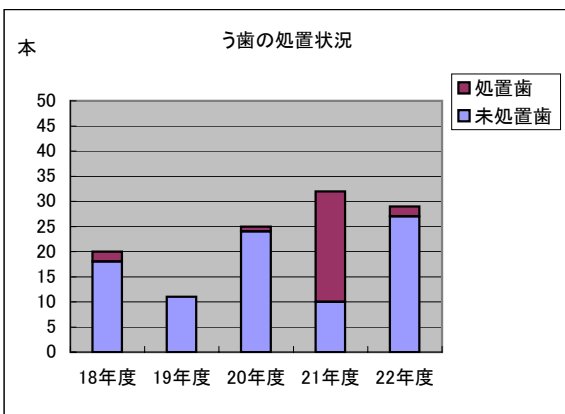
**う歯の処置状況**

(本)

年度	未処置歯	処置歯	総数	1人あたりう歯本数
18年度	282	88	370	2.9
19年度	159	118	277	1.6
20年度	274	87	361	2.8
21年度	365	107	472	3.3
22年度	288	64	352	2.9

は感染症であるため、1人あたりの本数は、1歳6か月健診複数本となっている。

年う歯の未処置状態が多い、1人あたりのう歯が複数本である1人あたりの本数に1歳6か月時点から大きな変化はない。



**集団指導での内容**

- \* おやつとの与え方と内容(飲み物も含む)
- \* 仕上げ磨きの重要性
- \* 定期的な健診の必要性