

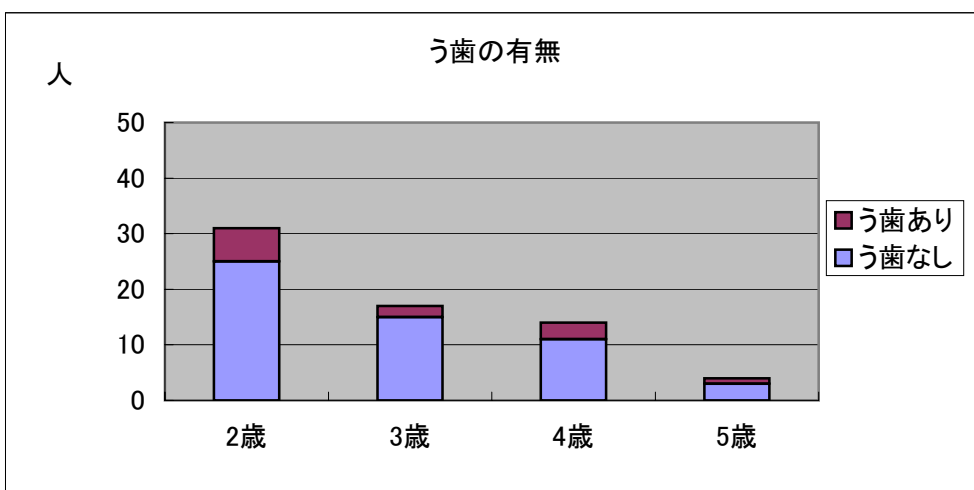
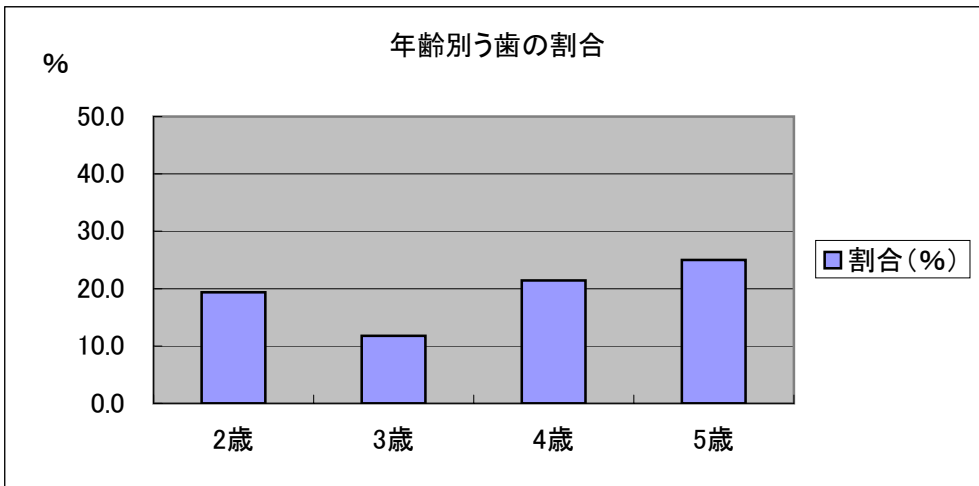
歯の無料相談・健診(就学前の子ども)の状況

0～5歳
うち2歳～5歳

100人 (4月～2月)
66人

(人)

年齢	受診者数	う歯なし	う歯あり	割合(%)
2歳	31	25	6	19.4
3歳	17	15	2	11.8
4歳	14	11	3	21.4
5歳	4	3	1	25.0
合計	66	54	12	18.2



2歳児の健診・相談者数が一番多くを占めています。
う歯の有病者率は2歳台から増加している状況です。