



施設番号	132番
施設名称	上荒地堰堤
住所	かみあれちえんてい
河川名	芦屋市奥池南町、奥山
構造	芦屋川
堤高	重力式
堤長	10.0m
流域面積	63.0m
築立立積	3.32km
着手年月日	1,661.7m
竣工年月日	S28.8.1
	S29.9.10

地番	1-454、1-
土地の所在	芦屋市奥山

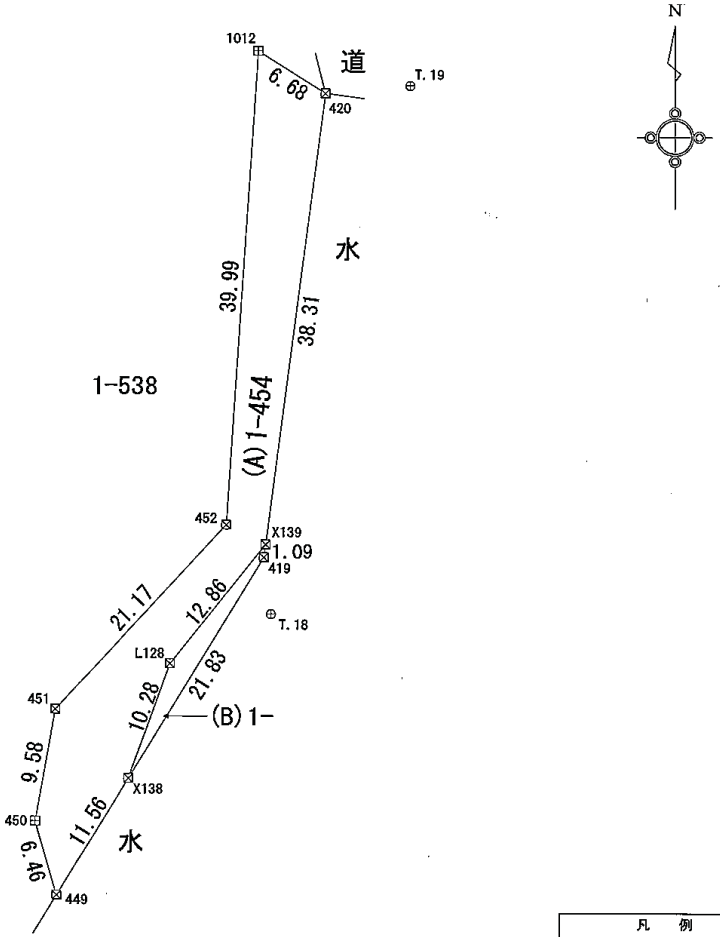
地積測量図

求積表

地番	(A) 1-454				
NO	X _n	Y _n	Y _{n+1} -Y _{n-1}	X _n · (Y _{n+1} -Y _{n-1})	
449	-136653.627	87039.957	7.850	-1072730.971950	
X138	-136643.787	87046.025	9.594	-1310960.492478	
L128	-136634.123	87049.551	11.607	-1585912.265661	
X139	-136624.113	87057.632	13.128	-1793601.355464	
420	-136586.130	87062.679	-0.602	82224.850260	
1012	-136582.563	87057.030	-8.360	1141830.226680	
452	-136622.471	87054.319	-17.133	2340752.795643	
451	-136637.981	87039.897	-16.144	2205883.565264	
450	-136647.408	87038.175	0.060	-8198.844480	
合計				-712.492186	
合計面積				356.2460930	
地積				356.24	m ²

地番	(B) 1-				
NO	X _n	Y _n	Y _{n+1} -Y _{n-1}	X _n · (Y _{n+1} -Y _{n-1})	
X138	-136643.787	87046.025	7.937	-1084541.737419	
419	-136625.201	87057.488	11.607	-1585808.708007	
X139	-136624.113	87057.632	-7.937	1084385.584881	
L128	-136634.123	87049.551	-11.607	1585912.265661	
合計				-52.594884	
合計面積				26.2974420	
地積				26.29	m ²

境界点	参照点	距離
420	T. 18	44.079
	T. 19	7.145
449	T. 18	29.800
	T. 19	74.393



凡例	
プラスチック杭	⊠
コンクリート杭	⊞
金属標	◇
金属錠	⊕

作成者

大阪府中央区上本町西三丁目2番6号(403)
 きよくとう登記測量事務所
 土地家屋調査士 中川 仁

(平成 23年 月 日作成)



申請人

縮尺 1 / 500

芦総管2174-1号
平成23年1月13日

芦屋市 打出 財産区共有財産管理者
芦屋
芦屋市長 山中 健 様

芦屋市公有財産評価委員会
委員長 松本 博

打出芦屋財産区共有地の処分価格について（通知）

平成22年12月21日付芦総管第2023号で依頼のありました下記物件の処分価格については、平成23年1月13日に開催した平成22年度第2回公有財産評価委員会において審議し、下記のとおり決定しましたので通知します。

記

1 評価対象地

- | | |
|-----------|----------------|
| (1) 所在・地番 | 芦屋市奥山1番453番 |
| 地目 | 保安林 |
| 地積 | 520.37㎡（実測面積） |
| (2) 所在・地番 | 芦屋市奥山1番454番の一部 |
| 地目 | 保安林 |
| 地積 | 26.29㎡（実測面積） |

2 評価時点

平成22年12月1日

3 答申価格

- | | |
|-----|----------|
| (1) | 2,400円/㎡ |
| (2) | 2,400円/㎡ |

以上