

平成21年5月29日

芦屋市打出・芦屋財産区管理委員会 報告資料

芦屋市青少年野外活動センター解体・撤去工事完了結果（写真報告）について

資料内容

1 芦屋市青少年野外活動センター（あしや村）

A 現況写真 平成20年5月8日（建物等構築物の抜粋写真）

B 完成写真等 現況写真対応植樹写真及び参考資料写真

① No.1～No.6

植樹保護用竹材及び樹種（アカマツ・こばのみつばつつじ  
・やま紅葉・こなら・やま桜）

② No.7～No.30

現況写真（5/8）と対応した植樹写真及び参考写真

③ No.31-1～33-2

モノレール撤去跡等への植樹（抜粋写真）

④ No.34～35

「森の会」里山再利用保管廃材

⑤ No.1～No.6

トランスの撤去及び保管場所への搬入状況写真

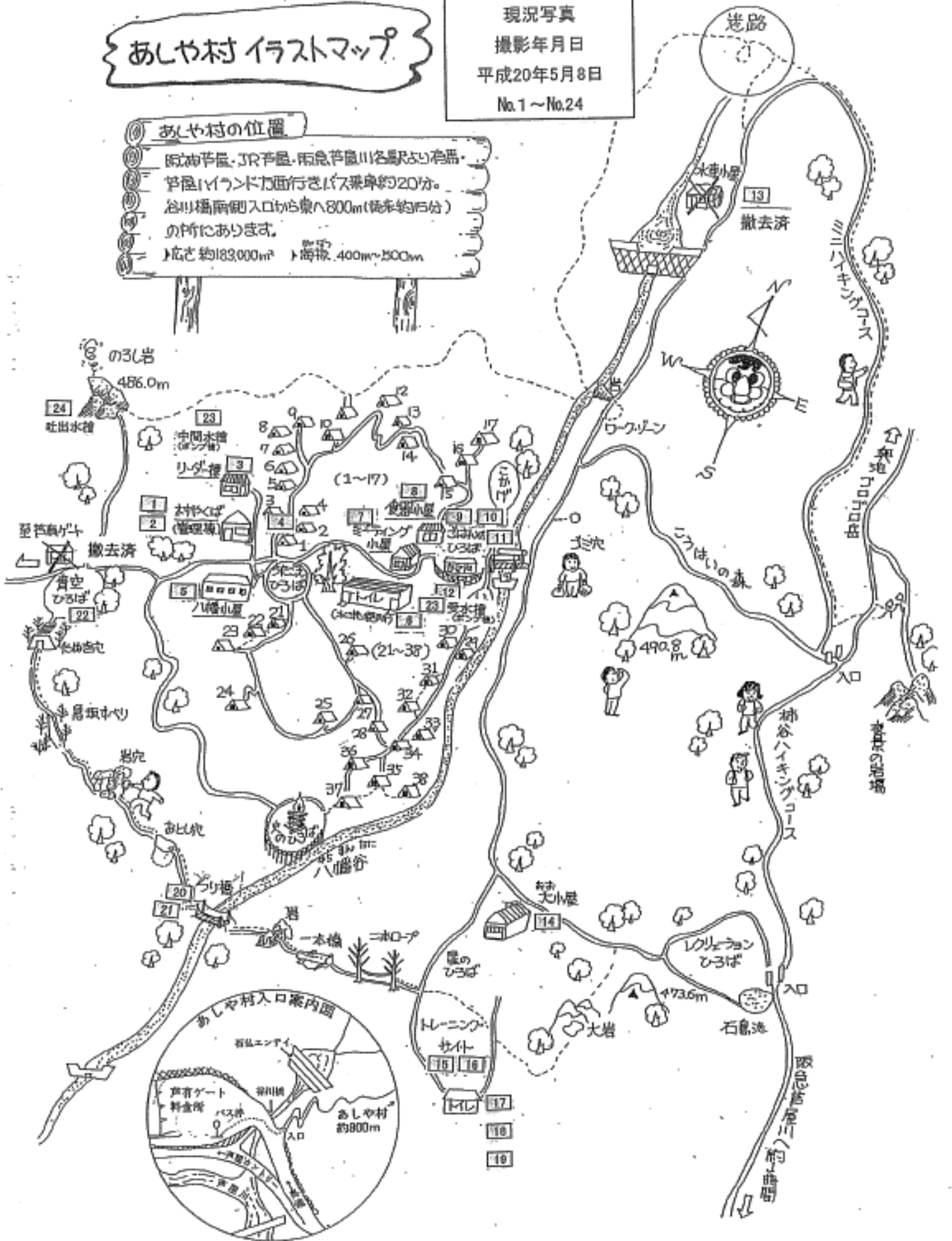
芦屋市教育委員会 社会教育部

スポーツ・青少年課

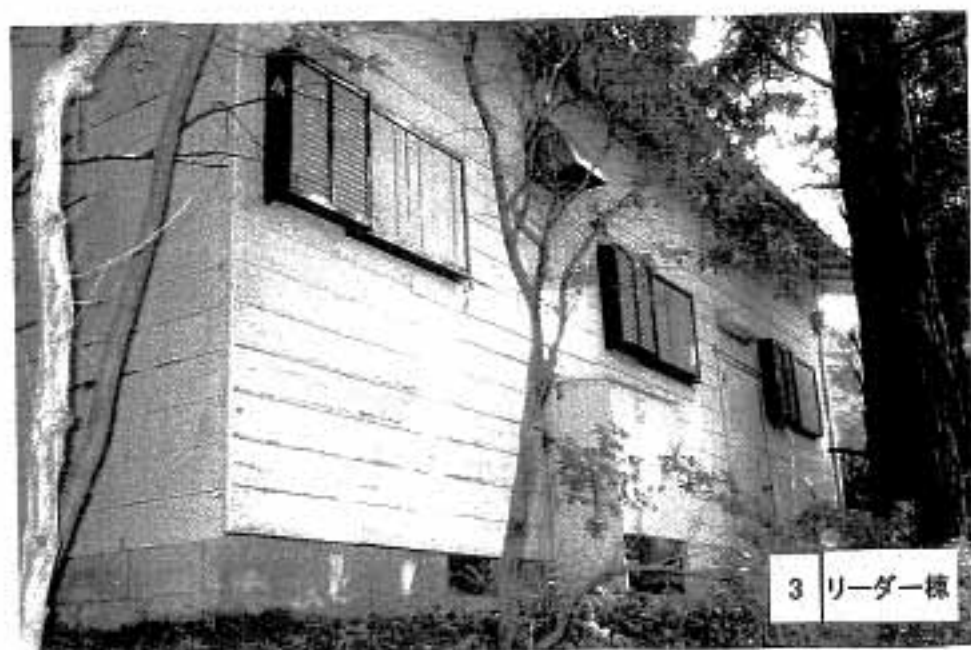
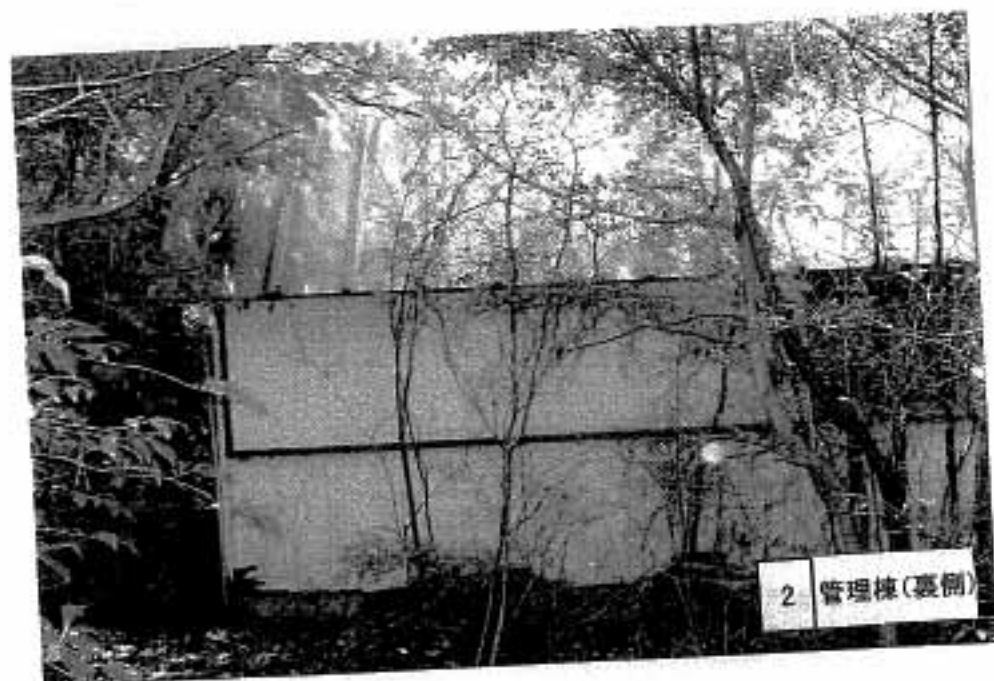
# あしや村 イラストマップ

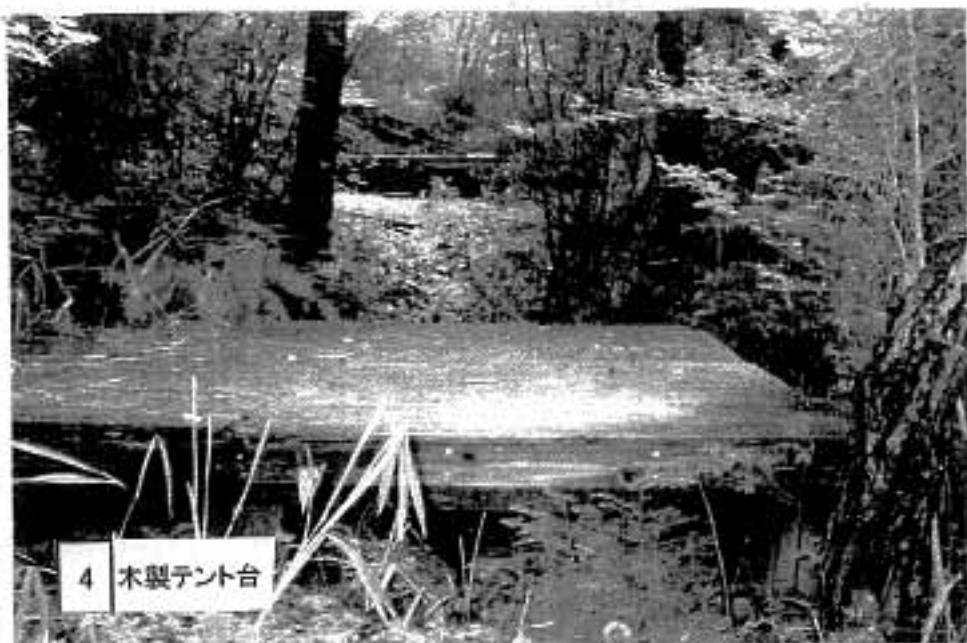
芦屋市青少年  
 野外活動センター  
 現況写真  
 撮影年月日  
 平成20年5月8日  
 No.1～No.24

**あしや村の位置**  
 阪神芦屋・JR芦屋・阪急芦屋川名駅より西馬  
 芦屋ハイランド方面行きバス乗車約20分。  
 谷川橋南側入口から東へ800m(徒歩約15分)  
 の所にあります。  
 広さ約183,000㎡ 標高400m～500m



戸田市青少年  
野外活動センター  
現況写真  
撮影年月日  
平成20年5月8日  
No.1～No.30 10頁

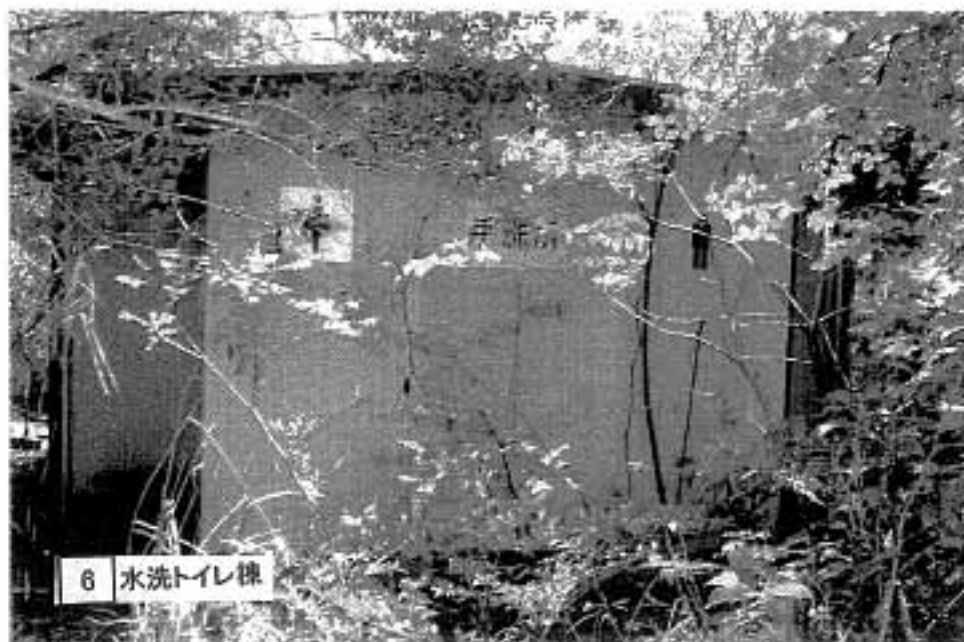




4 木製テント台

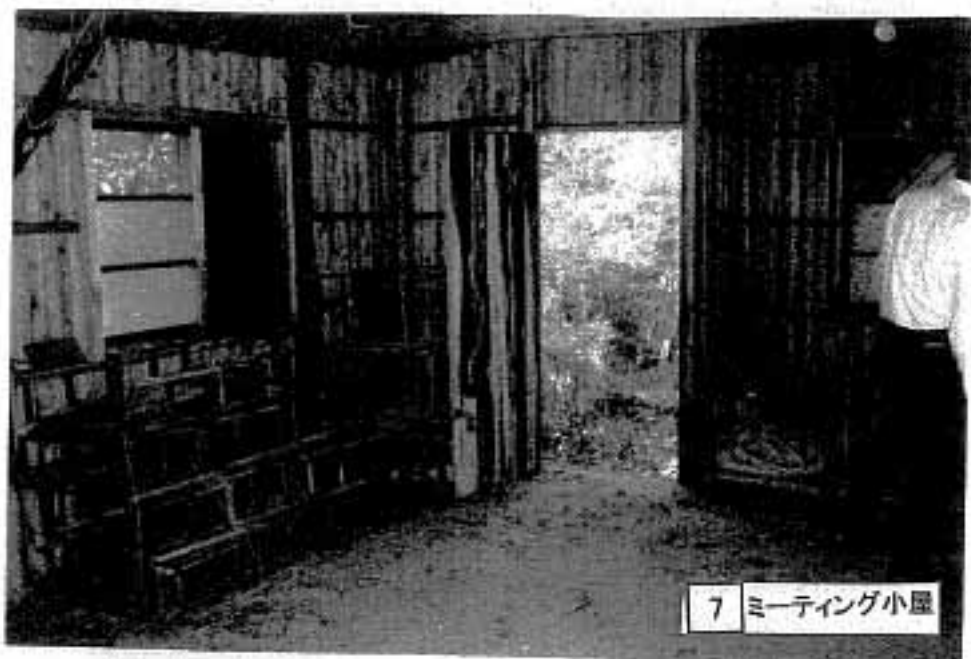


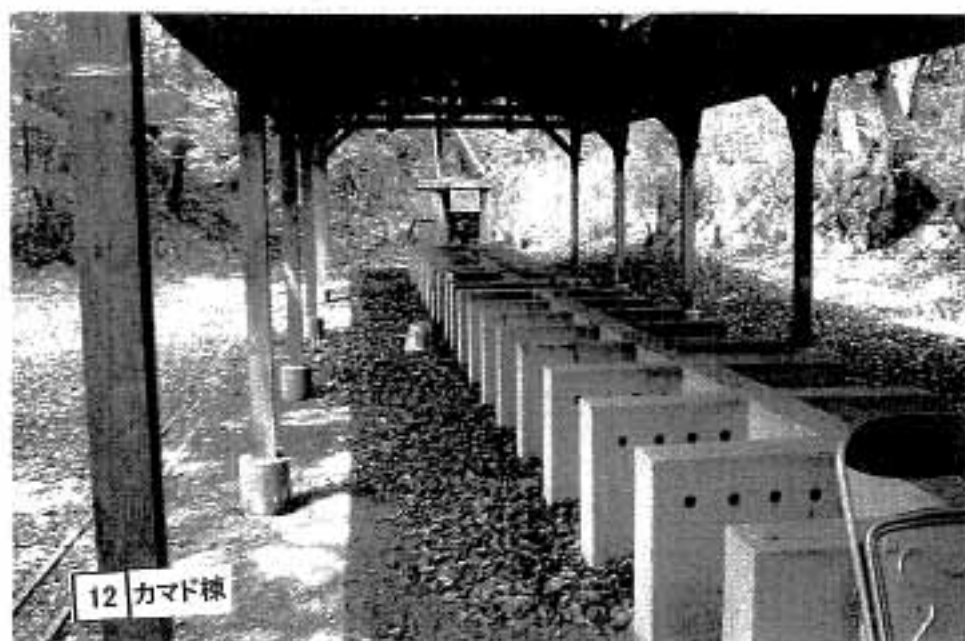
5 八幡小屋内

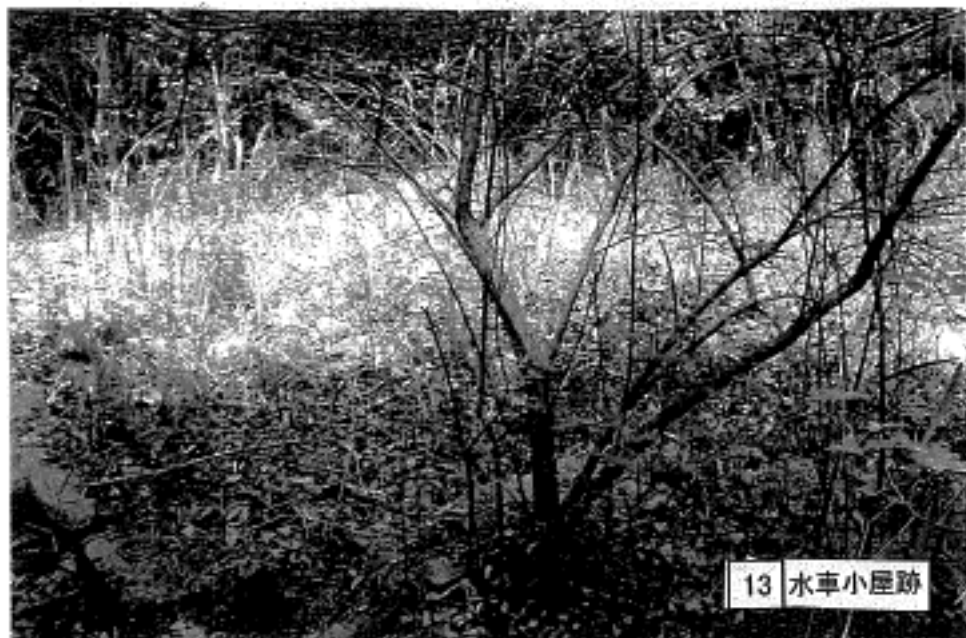


6 水洗トイレ棟





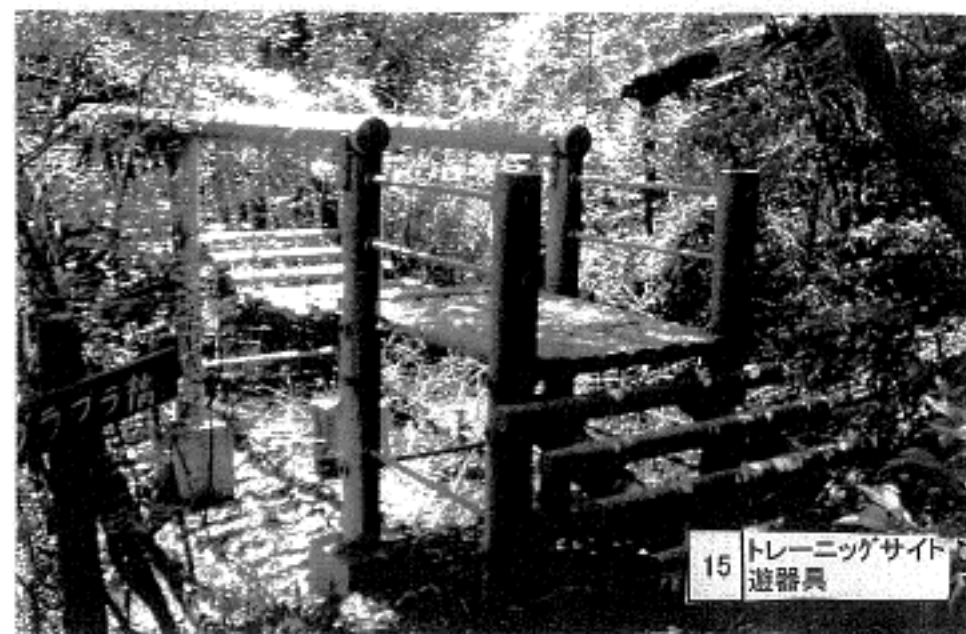




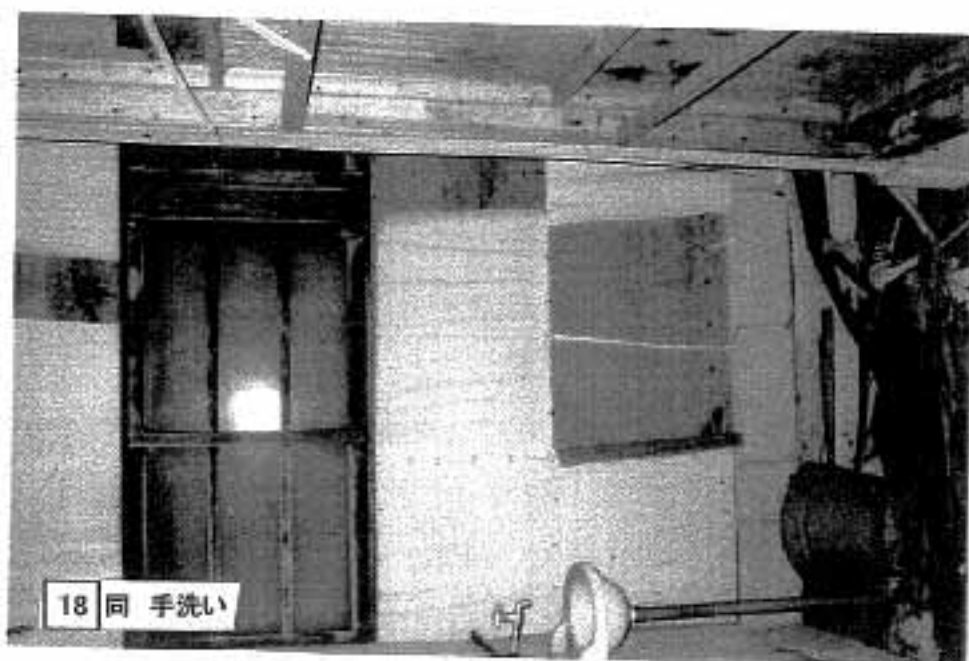
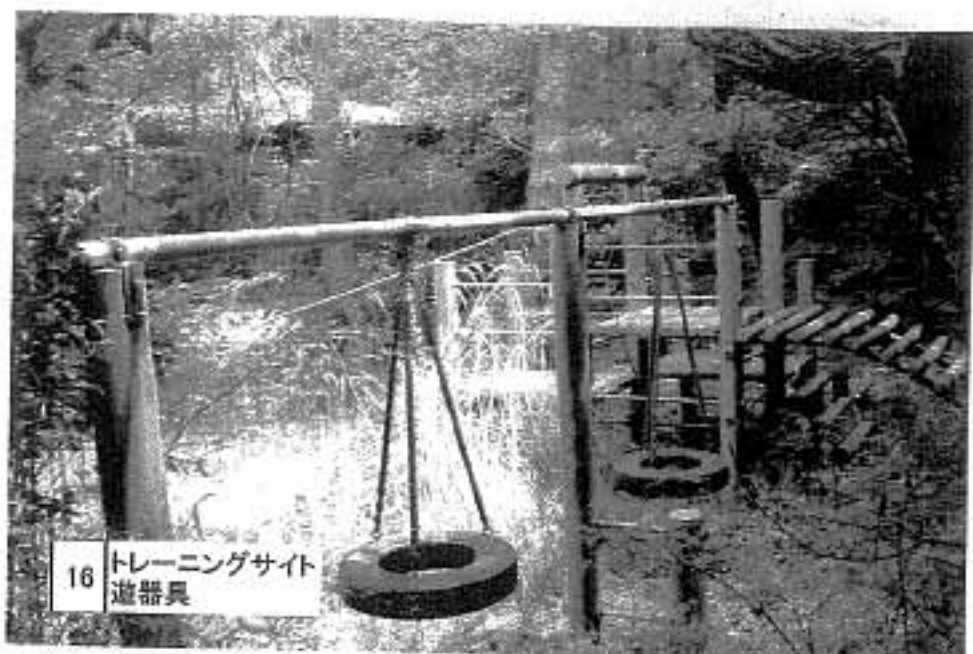
13 水車小屋跡



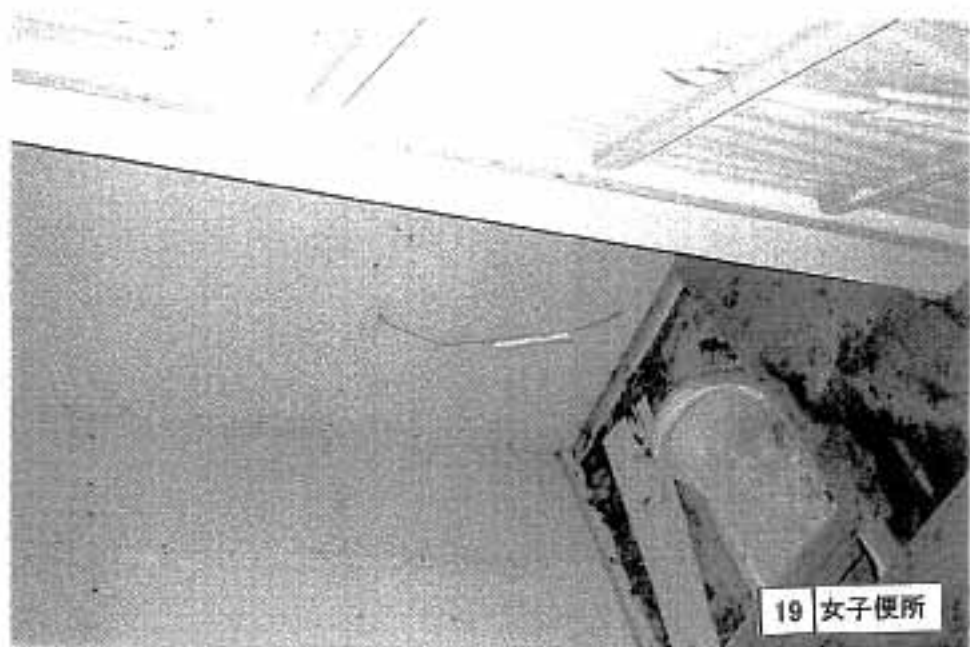
14 大小屋



15 トレーニングサイト  
遊器具







19 女子便所



20 鉄製吊橋(歩道橋)



21 鉄製吊橋(歩道橋)



22 青空広場(自然蘇生)



23 中間水槽(受水槽同形態)  
ハンザマスト配電盤



24 吐出槽



1

種樹  
支柱竹材



2

アカマツ苗木



3

搬入された  
ゴボノミヅバ  
ツツジ

230本



4

ヤマモミジ  
30本



5

コナラ 30本



6

ヤマザクラ  
30本







7

管理棟  
廃校



8

管理棟跡  
アカマツ  
ヤマザクラ



9

リ-ダ-棟跡  
アカマツ

10

テント台跡

アカマツ

ヤマモミジ

コナラ

ヤマモミジ



11

ハチ小屋跡

ヤマザクラ

コナラ

ミツバツツジ



12

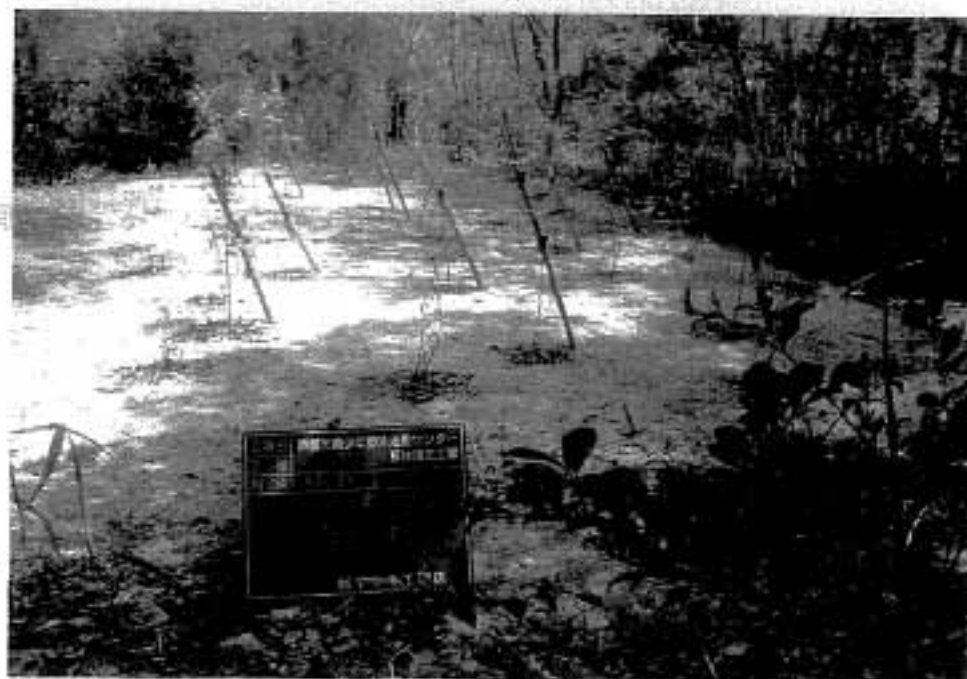
水洗トイレ跡

アカマツ

ヤマモミジ

ヤマザクラ

ミツバツツジ





13

ミチノク小屋跡  
 ミツバツツジ  
 アカマツ  
 ヤマモミジ  
 ヤマザクラ



14

食器小屋跡  
 アカマツ  
 コナラ  
 ミツバツツジ



15

ごはん広場  
 アカマツ  
 ミツバツツジ  
 ヤマモミジ



16

簡易消毒設備



17

ポンプ小屋跡



18

カマド棟跡、

アカマツ

ミツバツツシ

ヤマモミシ

ヤブガラ







19

水車小屋跡、  
以前に撤去  
自然発生



20

大小屋跡、  
アカマツ  
ヤマモミジ  
イナラ  
コバノミツバ  
、 ツツジ



21

遊具撤去

22

トレーニングサイト ▶

アカマツ

ミツバツツジ



23

汲取式便所  
の消毒 ▶

24

同便所跡、  
消毒後撤去 ▶

28

夏水指跡

ヤマモミジ

コナラ

アカマツ

ミツバツツジ



29

中間水指跡

ヤマガク

アカマツ

ミツバツツジ



30

上水指跡

アカマツ

ミツバツツジ







25

波取茂使新跡

アカマツ

ミツバツツジ

コナラ



26

鉾橋吊橋

存置

ハイキング道



27

同吊橋

存置

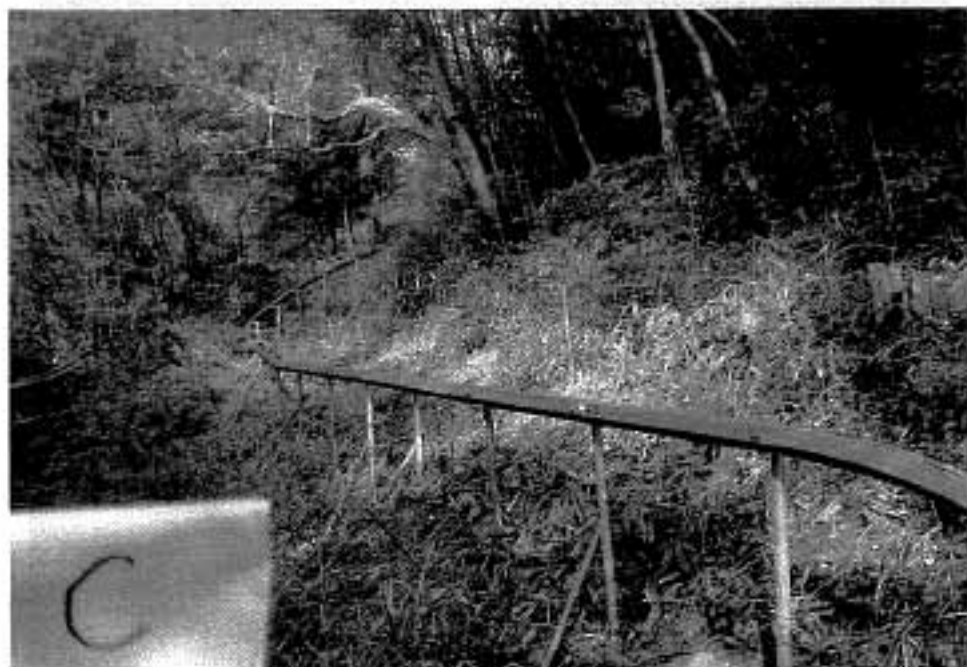
ハイキング道





31-1

モノレール  
撤去跡  
植樹前



32-1

モノレール  
設置状況  
撤去後植樹



33-1

橋上駐車場  
跡地植樹

31-2

モルル撤去跡 ▶

植樹

B地点

アカマツ



32-2

モルル撤去跡 ▶

植樹

C地点

アカマツ



33-2

循上ガ駐車場 ▶

ミツバツツジ

ヤマザクラ





34

「森の会」  
里山利用  
薪材保管



35

月三十保護

E-L ▶ 32

余 白





1

高圧電柱  
トランス



2

高圧受電設備  
トランス



3

トランス PCB  
液もれしない  
おに雷サリレ  
モルルへ

4

トランス  
重機付トラック  
ルナホ-10地下  
へ搬送



5

ルナホ-10入口  
養生シ  
エレベーター  
地下保管場  
新へ移動中



6

ルナホ-10  
地下  
他のトランス  
と対応符

