

令和 5 年 度

教 育 行 政 要 覧

芦 屋 市 教 育 委 員 会

芦屋市民憲章

- 1 わたくしたち芦屋市民は 文化の高い教養豊かなまちをきずきましょう
- 1 わたくしたち芦屋市民は 自然の風物を愛し まちを緑と花でつつみましょう
- 1 わたくしたち芦屋市民は 青少年の夢と希望をすこやかに育てましょう
- 1 わたくしたち芦屋市民は 健康で明るく幸福なまちをつくりましょう
- 1 わたくしたち芦屋市民は 災害や公害のない清潔で安全なまちにしましょう

目 次

芦屋市の面積・人口、芦屋市長・副市長、芦屋市議会正・副議長・民生文教常任委員会、芦屋市教育長及び教育委員	1
芦屋市社会教育委員、芦屋市立公民館運営審議会委員、芦屋市立図書館協議会委員	2
芦屋市スポーツ推進審議会委員、芦屋市スポーツ推進委員	3
芦屋市青少年問題協議会委員、芦屋市立青少年愛護センター運営連絡会委員	4
芦屋市文化財保護審議会委員、芦屋市立美術博物館協議会委員	5
芦屋市美術品収集委員会委員、芦屋市放課後子どもプラン運営委員会	6
教育委員会の組織及び事務分掌	7
教育委員会所管の教育機関及び施設	12
市立学校園校舎・校地調	14
令和5年度一般会計当初予算と教育費予算	15
令和5年度教育費歳出予算総括表、投資的経費及び臨時的経費の内容	16
令和5年度市立学校園園児・児童・生徒数	17
市立学校園園児・児童・生徒・学級数の年度別推移	18
市費支弁職員数調	19
市立学校園教職員数	20
適応教室（のびのび学級）案内、芦屋市特別支援教育センター案内	21
カウンセリングセンター案内	22
市立打出教育文化センター案内	23
コミュニティ・スクール事業案内	24
市民センター（公民館）案内	25
体育施設案内	27
放課後児童クラブ（学童保育）の運営	30
「あしやキッズスクエア」（放課後子供教室事業）	31
市立青少年愛護センター案内、若者相談センター「アサガオ」案内	32
市立図書館案内（図書館本館・打出分室・大原分室）	34
谷崎潤一郎記念館案内、富田碎花旧居案内	36
市立美術博物館案内	37
市内の指定・登録文化財	38
市内所在各種教育機関	41
小学校・中学校通学区域	42
令和5年度児童・生徒学齢区分、入学・卒業式等	43

芦屋市の面積・人口

(令和5.4.1現在)

面 積	市街化区域面積	世帯数 (推計)	人 口 (推 計)		
			男	女	計
			18.57 Km ²	9.69 Km ²	42,874 世帯

芦屋市長・副市長

(令和5.6.10現在)

市 長	副 市 長
高島 峻輔	御手洗 裕己

芦屋市議会正・副議長

(令和5.5.18現在)

議 長	副 議 長
帰山 和也	大原 裕貴

民生文教常任委員会 (◎委員長 ○副委員長)

(令和5.5.18現在)

◎たかおか 知子	○浅海 洋一郎	岩岡 りょうすけ	山口 みさえ	西崎 薫	ひろせ 久美子	西村 まさと
----------	---------	----------	--------	------	---------	--------

芦屋市教育長及び教育委員

(令和5.4.1現在)

職 名	氏 名	任 期
教 育 長	福 岡 憲 助	令和 3. 4. 1～令和 6. 3. 31
教育長職務代理	河 盛 重 造	令和 2.10. 2～令和 6.10. 1
委 員	上 月 敏 子	令和 1.12. 6～令和 5.12. 5
委 員	極楽地 愛 子	令和 3.10. 1～令和 7. 9. 30
委 員	森 川 太一郎	令和 4.10. 2～令和 8.10. 1

芦屋市社会教育委員

(任期：令和7.3.31)

氏名	所属等
今西 幸蔵	高野山大学特任教授
押谷 由夫	武庫川女子大学大学院教授
井原 一久	芦屋市レクリエーション スポーツ協会会長
杉山 はるみ	芦屋川カレッジ学友会 総務グループリーダー
加藤 由香	芦屋市コミュニティ・ スクール連絡協議会委員
小林 貴子	芦屋市PTA協議会会長
井岡 祥一	芦屋市立山手小学校長
池内 清	市民公募委員

(順不同)

芦屋市立公民館運営審議会委員

(任期：令和7.3.31)

氏名	所属等
丹羽 洋文	芦屋市PTA協議会 サポーター
今西 幸蔵	高野山大学特任教授
鹿野 玲子	(公財)AFS日本協会 兵庫県支部
越智 高敏	芦屋川カレッジ学友会 副会長
田岡 久美子	市民公募委員
西本 望	武庫川女子大学教授
横田 薫	芦屋市立岩園小学校長

(順不同)

芦屋市立図書館協議会委員

(任期：令和7.3.31)

氏名	所属等
枝元 益祐	京都外国語大学教授
長谷川 雄彦	甲南大学特任教授
松川 圭子	ムギの会監査
大竹 まや	あし笛会長
中村 仁美	芦屋点字友の会会員
小林 貴子	芦屋市PTA協議会会長
奥野 尚史	市民公募委員
井岡 祥一	芦屋市立山手小学校長

(順不同)

芦屋市スポーツ推進審議会委員

(任期：令和6.7.31)

氏名	所属等
京田 弘幸	特定非営利活動法人芦屋市スポーツ協会副会長
井原 一久	芦屋市レクリエーションスポーツ協会会長
根来 俊彦	芦屋市スポーツ推進委員会副会長
中田 伊都子	スポーツクラブ21ひょうご芦屋市連絡協議会会長
松尾 信之介	大阪学院大学准教授
中道 莉央	びわこ成蹊スポーツ大学准教授
青野 桃子	大阪成蹊大学講師
関 めぐみ	甲南大学講師
和田 由佳子	順天堂大学准教授
野村 大祐	芦屋市教育委員会教育部学校教育室長
田嶋 修	芦屋市教育委員会教育部社会教育室長
中村 麻衣	市民公募委員

(順不同)

芦屋市スポーツ推進委員

(任期：令和6.3.31)

氏名	組織名
渡 美穂	精道コミュニティ・スクール
眞崎 身奈子	スポーツクラブ21精道
北川 由美子	宮川コミュニティ・スクール
十河 幸恵	スポーツクラブ21宮川
渡邊 梨華	山手コミュニティ・スクール
福元 優輔	スポーツクラブ21YAMATE
岡畑 修	岩園コミュニティ・スクール
岡田 輝弥子	岩園スポーツクラブ21
日野林 真紀	朝日ヶ丘コミュニティ・スクール
二ノ丸 道広	朝日ヶ丘スポーツクラブ21
田中 英将	三条コミュニティ・スクール
矢野 光敏	三条スポーツクラブ21
谷井 恒介	潮見コミュニティ・スクール
國米 由美	スポーツクラブ21潮見
大矢 真帆	打出浜コミュニティ・スクール
梶野 知子	スポーツクラブ21打出浜
吉川 照美	浜風コミュニティ・スクール
西川 やすこ	浜風スポーツクラブ21
権藤 弘之	専門
浅井 尚	〃
根来 俊彦	〃
下部 久美子	〃
笠井 千恵	〃
谷本 千津子	〃
齋藤 豊章	〃
亀澤 徹郎	〃
和泉 淑子	〃

芦屋市青少年問題協議会委員

(任期:令和 5. 8. 31)

氏 名	所 属 等
渡部 昭男	大阪成蹊大学特別招聘教授
山下 晃一	神戸大学大学院教授
竹内 安幸	芦屋市自治会連合会
進藤 昌子	芦屋市保護司会
大川 啓子	芦屋市子ども会連絡協議会常任理事
平井 恭子	芦屋市PTA協議会副会長
山田 佐知	芦屋市民生児童委員協議会主任児童委員
入江 祝栄	芦屋市青少年育成愛護委員会会長
中谷 洋美	市民公募委員
谷 憲太郎	芦屋警察署生活安全課長
大石 健二	芦屋市立潮見中学校長
田嶋 修	芦屋市教育委員会教育部社会教育室長

(順不同)

芦屋市立青少年愛護センター運営連絡会委員

(任期:令和7. 3. 31)

氏 名	所 属 等
山下 晃一	神戸大学大学院教授
松枝 泰生	芦屋市保護司会会長
倉内 弘子	芦屋市民生児童委員協議会 民生委員・児童委員
谷 憲太郎	芦屋警察署生活安全課長
中西 勉	芦屋市こども福祉部参事(子ども家庭担当)
野村 大祐	芦屋市教育委員会教育部学校教育室長
澁谷 倫子	芦屋市立宮川幼稚園長
高橋 孝子	芦屋市立朝日ヶ丘小学校長
大石 健二	芦屋市立潮見中学校長
泉 美由紀	芦屋市こども・健康部主幹(西蔵こども園長)
入江 祝栄	芦屋市青少年育成愛護委員会会長
中村 紀子	芦屋市青少年育成愛護委員会員

(順不同)

芦屋市文化財保護審議会委員

(任期：令和5.9.4)

氏名	所属等	専門分野
中江 研	神戸大学大学院教授	建造物
原口 志津子	奈良大学教授	美術工芸
戸田 清子	奈良県立大学教授	歴史
森下 章司	大手前大学教授	考古
森 隆男	元関西大学教授	民俗

(順不同)

芦屋市立美術博物館協議会委員

(任期：令和6.12.15)

氏名	所属等
藪田 貫	兵庫県立歴史博物館館長
岡 泰正	神戸市立小磯記念美術館館長 神戸ゆかりの美術館館長
飯尾 由貴子	兵庫県立美術館館長補佐兼課長
梶本 和男	芦屋川カレッジ学友会副会長
藤田 恭子	芦屋市PTA協議会副会長
安部 太一郎	芦屋市立山手小学校教諭
興津 厚志	市民公募委員

(順不同)

芦屋市美術品収集委員会委員

(任期: 令和6. 2. 29)

氏 名	所 属 等
中井 康之	国立国際美術館 研究員
菅谷 富夫	大阪中之島美術館館長
平井 章一	関西大学教授
飯尾 由貴子	兵庫県立美術館館長補佐兼課長
川原 智夏	芦屋市教育委員会教育部長

(順不同)

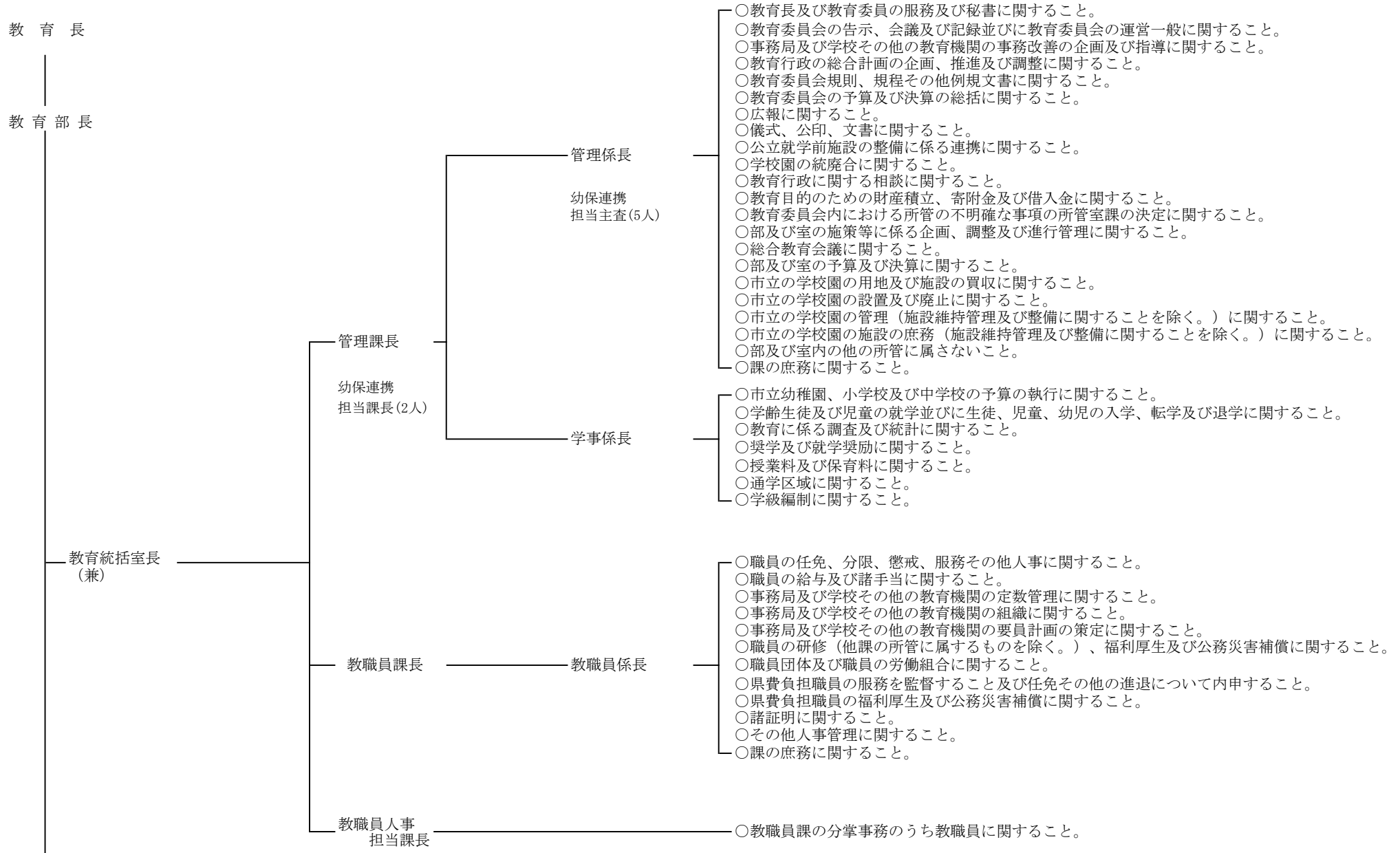
芦屋市放課後子どもプラン運営委員会

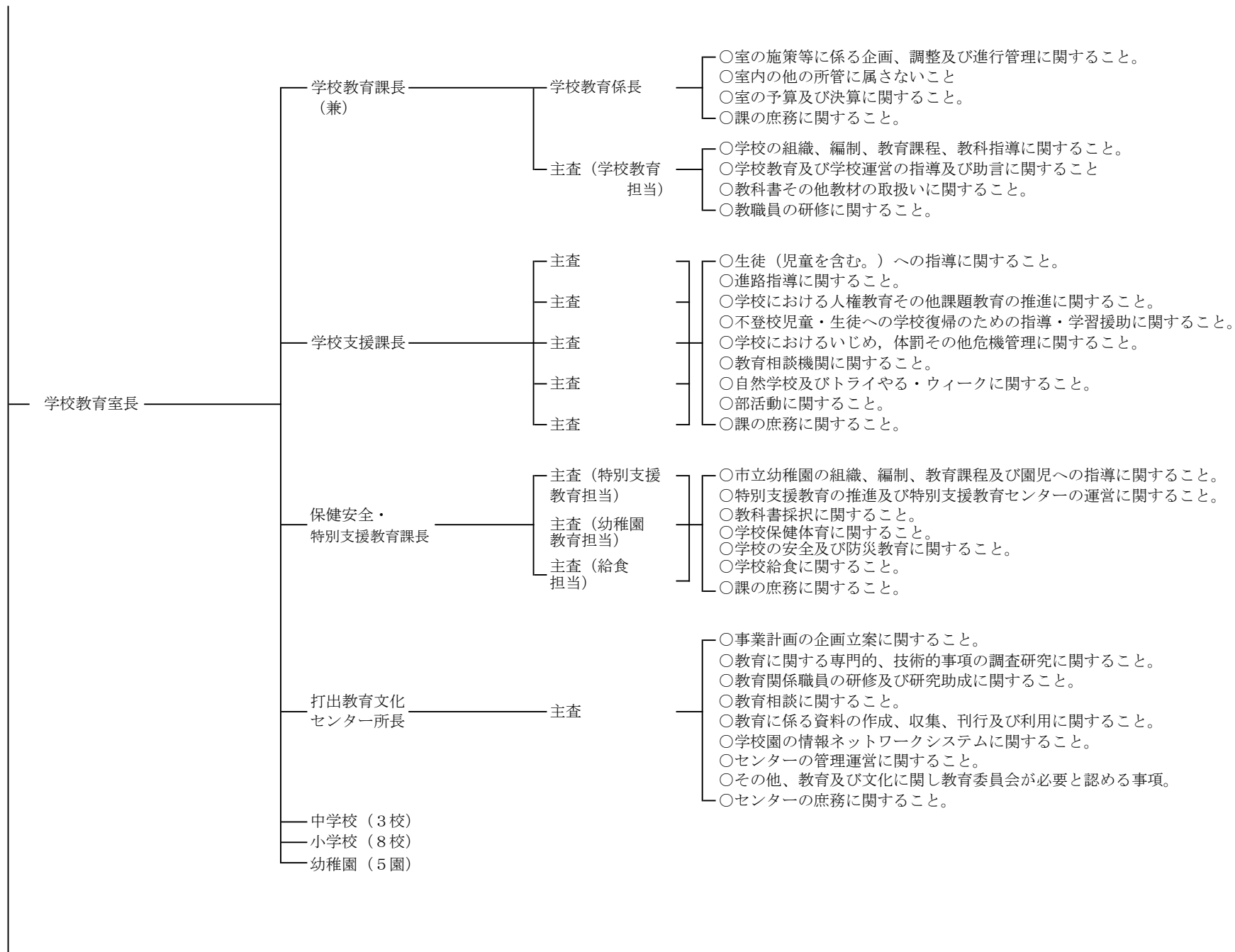
(任期: 令和6. 3. 31)

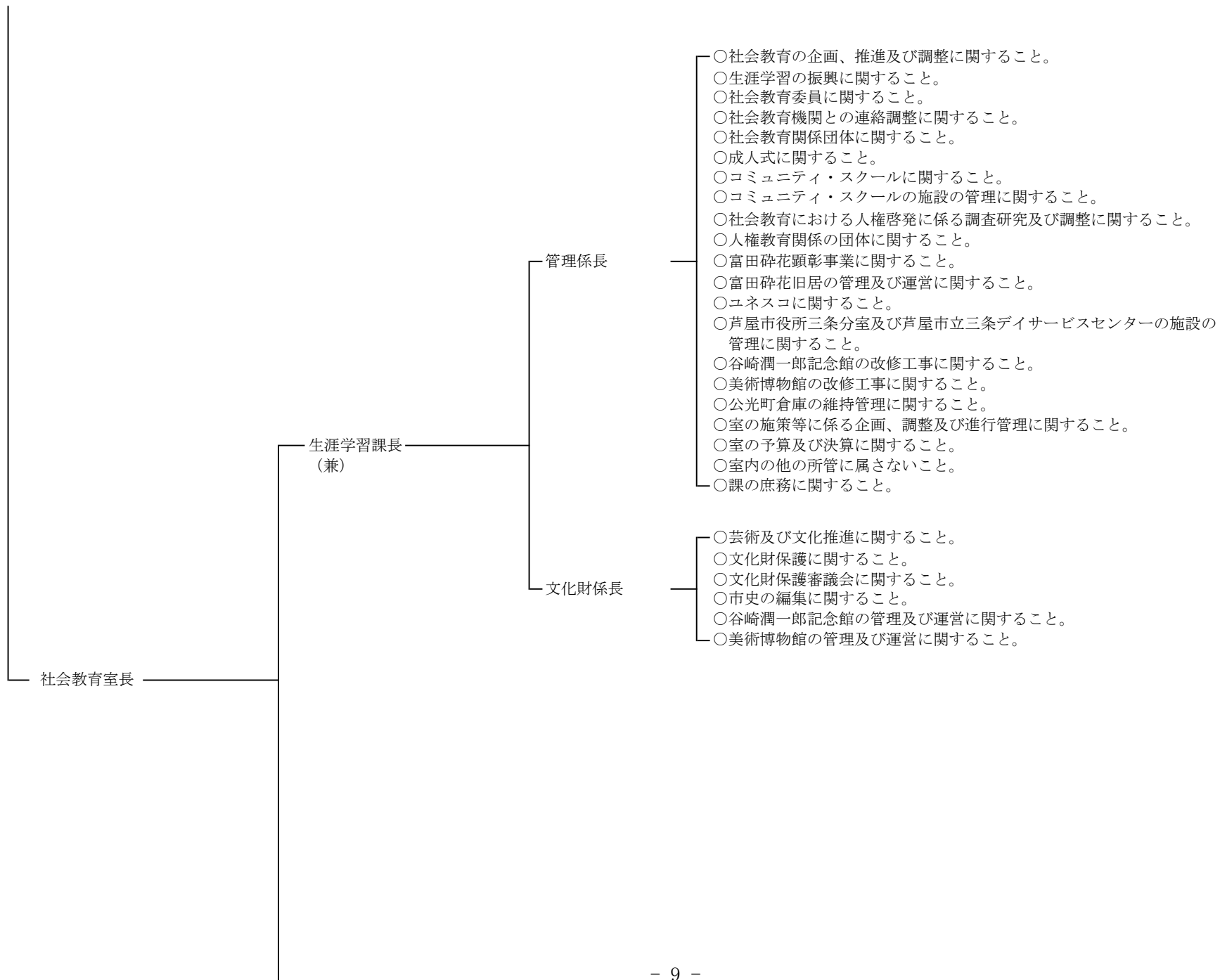
氏 名	所 属 等
井岡 祥一	芦屋市立山手小学校長
足立 裕一	芦屋市自治会連合会副会長
池内 くみ	芦屋市青少年育成愛護委員会監査
藤田 恭子	芦屋市立潮見幼稚園 P T A おひさまの会会長
渡辺 史恵	芦屋市コミュニティ・スクール連絡協議会会長
武田 誠	芦屋市子ども会連絡協議会常任理事
柳生 加代子	子ども教室関係者
酒井 達哉	武庫川女子大学教育学部教育学科教授
池田 恵	芦屋市民生児童委員協議会主任児童委員
野村 大祐	芦屋市教育委員会教育部学校教育室長 (学校教育課長兼務)

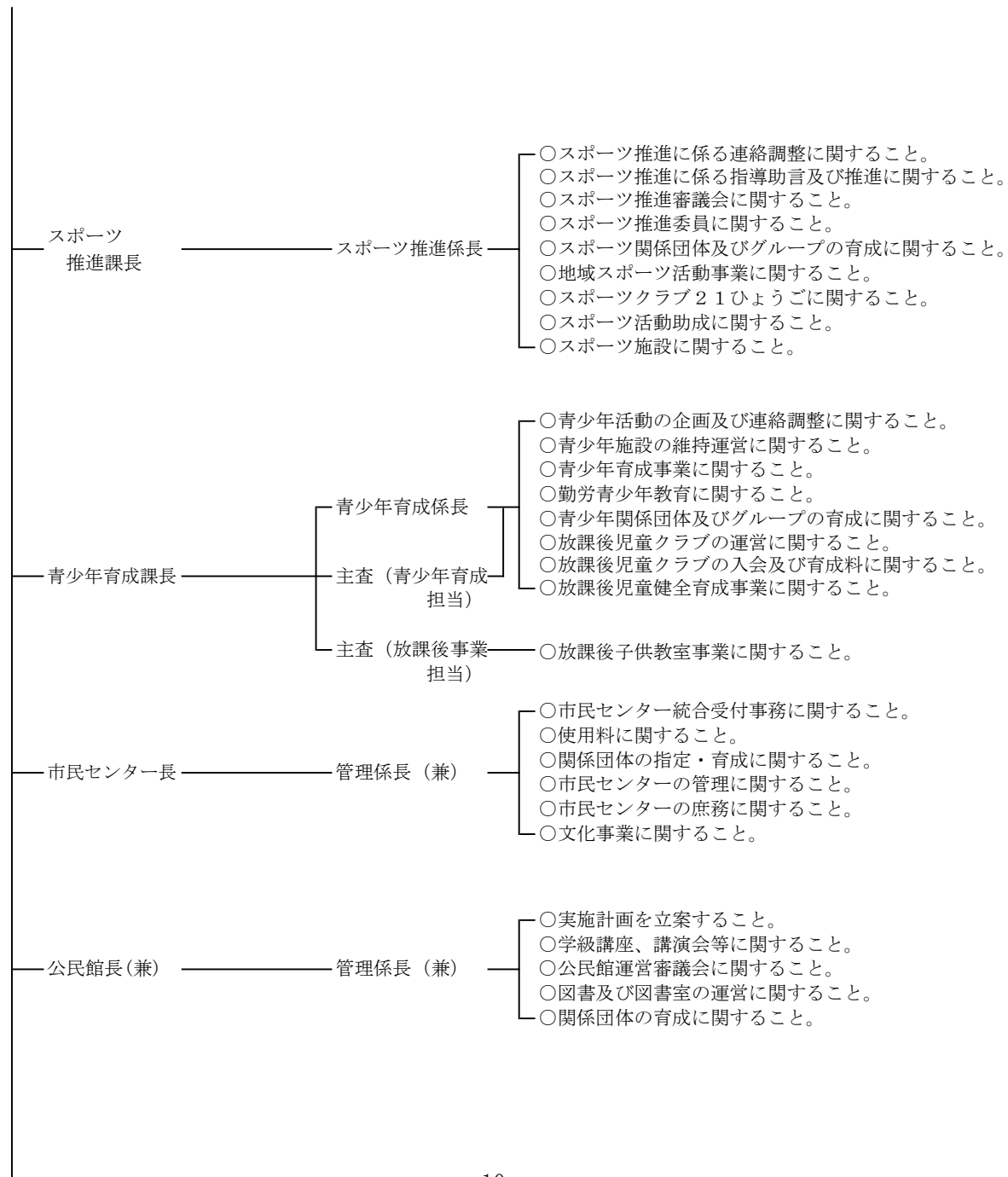
(順不同)

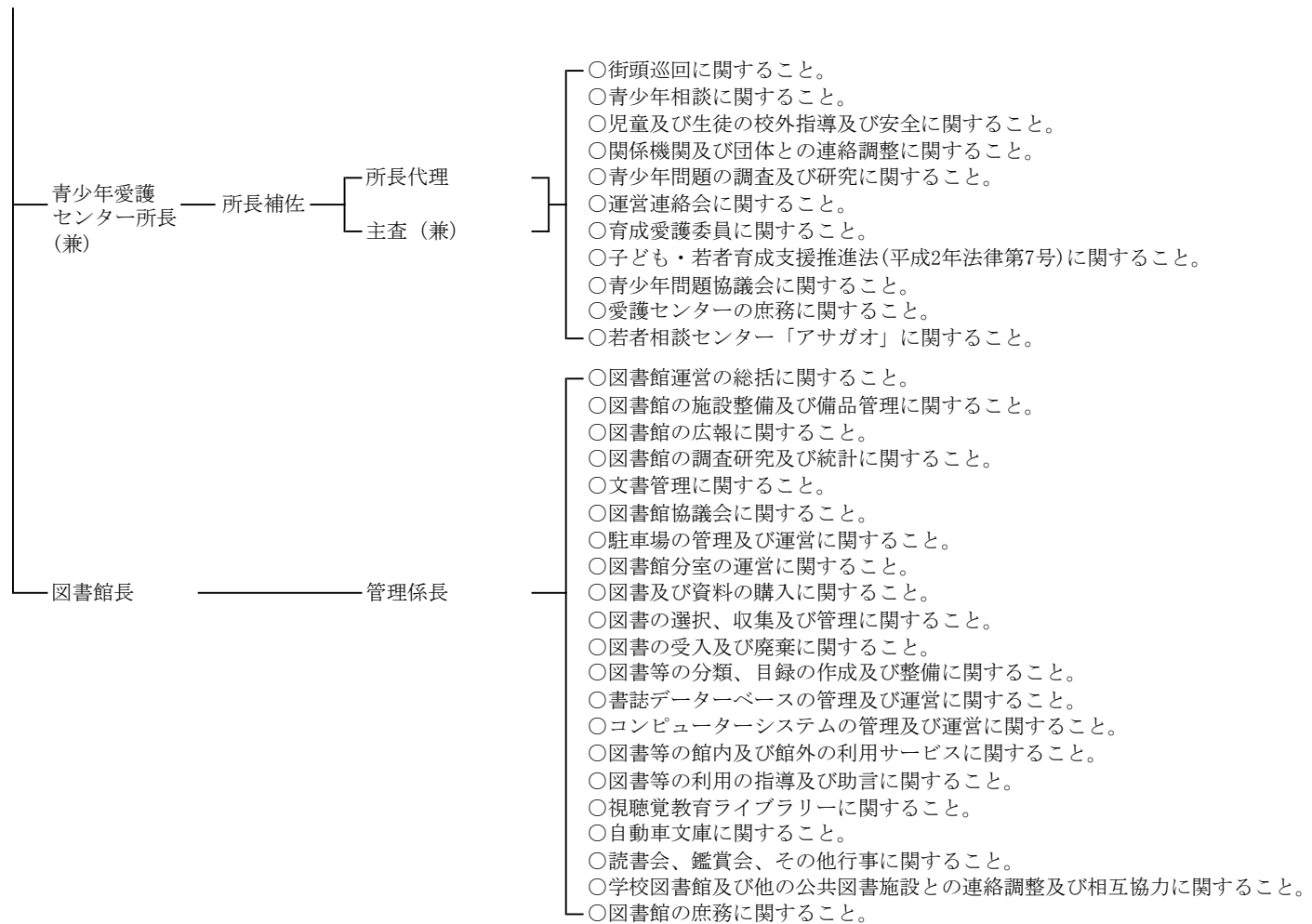
教育委員会の組織及び事務分掌（令和5.4.1現在）











教育委員会所管の教育機関及び施設

(令和5.4.1現在)

区 分	名 称	創立年月日	役 職 ・ 氏 名	所 在 地	電 話	
事 務 局	教 育 委 員 会 事 務 局	昭25.12. 1	教 育 長	福 岡 憲 助	精道町7番6号	38-2085
			教 育 部 長	川 原 智 夏	精道町7番6号	38-2085
			教 育 統 括 室 長	川 原 智 夏	精道町7番6号	38-2085
			管 理 課 長	竹 内 典 子	精道町7番6号	38-2003
			教 職 員 課 長	北 條 卓 見	精道町7番6号	38-2003
			教 職 員 人 事 担 当 課 長	山 本 大 祐	精道町7番6号	38-2087
			学 校 教 育 室 長	野 村 大 祐	精道町7番6号	38-2087
			学 校 教 育 課 長	野 村 大 祐	精道町7番6号	38-2087
			学 校 支 援 課 長	坪 井 政 人	精道町7番6号	38-2143
			保 健 安 全 ・ 特 別 支 援 教 育 課 長	村 上 洋 子	精道町7番6号	38-2144
			社 会 教 育 室 長	田 嶋 修	精道町7番6号	38-2091
			生 涯 学 習 課 長	田 嶋 修	精道町7番6号	38-2091
			ス ポ ー ツ 推 進 課 長	高 橋 正 治	川西町15番3号	22-7910
			青 少 年 育 成 課 長	富 田 泰 起	精道町7番6号	38-2110
社 会 教 育 施 設	芦屋市立図書館	昭24. 5. 1	館長	鈴 木 和 美	伊勢町12番5号	31-2301
	芦屋市立公民館	昭28. 4. 1	館長(兼)	木 野 隆	業平町8番24号	35-0700
	芦屋市川西運動場	昭28. 9. 1			川西町64番	
	芦屋公園庭球場(有料公園施設)	昭31. 9. 1			松浜町4番4号	34-8886
	芦屋市立青少年愛護センター	昭36.11. 5	所長	富 田 泰 起	川西町15番3号	31-8229
	芦屋市立体育館・青少年センター	昭39. 5.15			川西町15番3号	31-8228
	朝日ヶ丘公園水泳プール(有料公園施設)	昭41. 7. 3			朝日ヶ丘町11番11号	32-3920
	芦屋市民センター	昭50. 4. 1	センター長	木 野 隆	業平町8番24号	31-4995
	東浜公園庭球場(有料公園施設)	昭55. 4. 1			浜風町6番1	
	西浜公園庭球場(有料公園施設)	昭55. 4. 1			潮見町2番1	
	芦屋中央公園野球場(有料公園施設)	昭55.10. 1			若葉町1番	
	芦屋中央公園芝生広場(有料公園施設)	昭55.10. 1			若葉町1番	
	海浜公園水泳プール(有料公園施設)	昭59. 7. 1			浜風町30番1号	22-8861
	芦屋市谷崎潤一郎記念館	昭63.10. 8			伊勢町12番15号	23-5852
	芦屋市立美術博物館	平 3. 3.22			伊勢町12番25号	38-5432
教 育 機 関	芦屋市立打出教育文化センター	平 2.12.17	所長	田 淵 雅 樹	打出小槌町15番9号	38-7130
	適応教室(のびのび学級)	平10. 4. 1			打出小槌町15番9号	23-8567

区 分	名 称	創立年月日	校 長 ・ 園 長	教 頭	所 在 地	電 話
中 学 校	精道中学校	昭22. 4. 22	校 長 西 端 充 志	教 頭 岡 田 力	南宮町9番7号	3 2 - 1 1 2 1
	山手中学校	昭22. 4. 22	校 長 上 田 美 佳	教 頭 河 野 貴 史	三条町39番10号	3 2 - 1 1 2 2
	潮見中学校	昭54. 4. 1	校 長 大 石 健 二	教 頭 虎 若 高 士	潮見町20番1号	3 4 - 1 6 0 1
小 学 校	精道小学校	明 5. 9. 10	校 長 浦 山 佳 代	教 頭 道 木 尚	精道町8番25号	3 2 - 1 1 1 1
	宮川小学校	昭 2. 12. 1	校 長 塩 山 利 枝	教 頭 立 花 貴 志	浜町1番9号	3 2 - 1 1 1 2
	山手小学校	昭 8. 12. 23	校 長 井 岡 祥 一	教 頭 木 戸 秀 行	山手町8番3号	3 2 - 1 1 1 3
	岩園小学校	昭 8. 12. 23	校 長 横 田 薰	教 頭 加 島 寿 子	岩園町23番41号	3 2 - 1 1 1 4
	朝日ヶ丘小学校	昭47. 4. 1	校 長 高 橋 孝 子	教 頭 森 本 一 徳	朝日ヶ丘町10番10号	3 2 - 1 1 1 5
	潮見小学校	昭54. 4. 1	校 長 木 下 新 吾	教 頭 野 村 実 貴	潮見町1番2号	3 4 - 0 7 2 1
	打出浜小学校	昭57. 4. 1	校 長 秋 本 孝 幸	教 頭 平 野 弘 士	新浜町8番2号	2 3 - 4 5 8 1
	浜風小学校	昭57. 4. 1	校 長 俵 原 正 仁	教 頭 眞 鍋 朗	浜風町1番1号	2 3 - 4 5 9 1
幼 稚 園	宮川幼稚園	昭 9. 4. 2	園 長 澁 谷 倫 子		浜町1番20号	2 2 - 5 9 9 5
	岩園幼稚園	昭 9. 4. 2	園 長 内 藤 純 子		岩園町24番3号	2 2 - 5 0 3 8
	小槌幼稚園	昭39. 4. 1	園 長 池 田 睦 美		打出小槌町15番7号	2 2 - 4 8 8 5
	西山幼稚園	昭50. 4. 1	園 長 尾 崎 綾 子		西山町22番15号	3 2 - 5 4 5 7
	潮見幼稚園	昭54. 4. 1	園 長 巽 愛 子		潮見町1番3号	3 4 - 0 7 1 0

市立学校園校舎・校地調

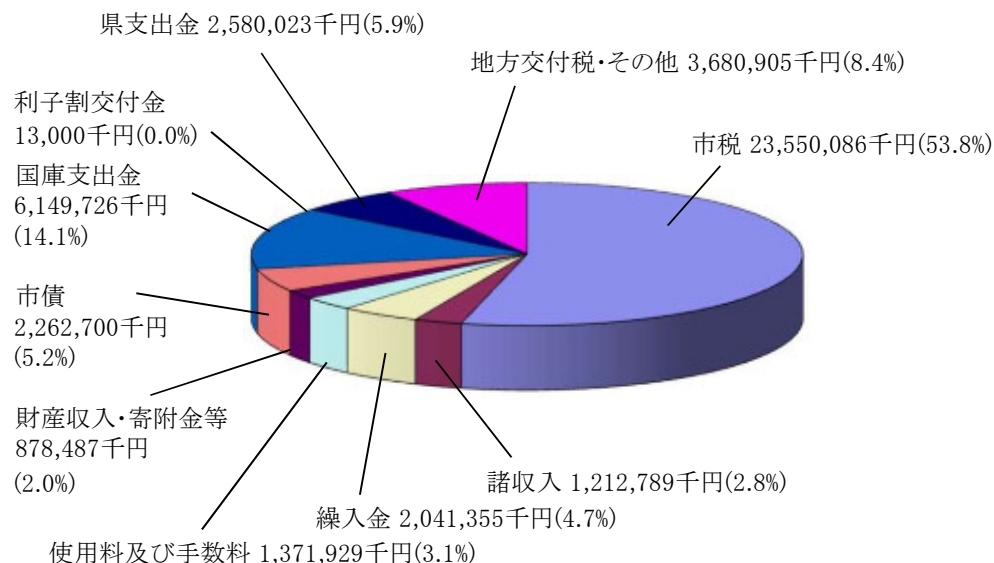
(令和5. 5. 1現在)

区 分	校 地		運 動 場		校 舎			屋 内 運 動 場 (遊 戯 室)			保 有 教 室 数			
	全 面 積 ㎡	※1人当たり 面積 ㎡	全 面 積 ㎡	※1人当たり 面積 ㎡	保有面積 ㎡	必要面積 ㎡	過 不 足 ㎡	保有面積 ㎡	必要面積 ㎡	過 不 足 ㎡	普 通 室	過 不 足	特 別 室	
中 学 校	精 道 中 学 校	16,570	22	8,852	12	10,084	7,530	2,554	4,853	1,476	3,377	21	1	17
	山 手 中 学 校	31,952	67	8,219	17	8,392	5,785	2,607	3,105	1,138	1,967	18	4	18
	潮 見 中 学 校	28,424	73	14,128	36	7,713	5,633	2,080	1,170	1,138	32	19	7	19
	計	76,946	48	31,199	19	26,189	18,948	7,241	9,128	3,752	5,376	58	12	54
小 学 校	精 道 小 学 校	12,984	20	5,264	8	6,789	6,673	116	919	1,215	△ 296	21	0	10
	宮 川 小 学 校	15,000	24	7,414	12	7,740	6,471	1,269	1,145	1,215	△ 70	18	0	12
	山 手 小 学 校	10,349	17	4,337	7	6,531	6,476	55	1,059	1,215	△ 156	23	4	9
	岩 園 小 学 校	13,298	17	5,929	7	7,795	7,440	355	1,003	1,215	△ 212	28	3	15
	朝日ヶ丘小学校	14,565	48	9,493	32	4,359	4,217	142	746	919	△ 173	16	4	11
	潮 見 小 学 校	22,178	39	9,100	16	5,693	5,509	184	936	1,215	△ 279	23	4	14
	打出浜小学校	20,432	46	12,524	28	5,903	4,927	976	886	1,215	△ 329	26	12	15
	浜 風 小 学 校	21,645	72	9,114	30	6,194	4,385	1,809	891	919	△ 28	18	6	15
	計	130,451	30	63,175	15	51,004	46,098	4,906	7,585	9,128	△ 1,543	173	33	101
幼 稚 園	宮 川 幼 稚 園	2,015	81	730	29	1,436	516	920	194	0	0	7	5	0
	岩 園 幼 稚 園	1,867	21	512	6	1,369	886	483	170	0	0	7	3	0
	小 槌 幼 稚 園	2,083	104	660	33	1,060	516	544	157	0	0	6	4	0
	西 山 幼 稚 園	1,851	44	457	11	1,156	516	640	228	0	0	5	3	0
	潮 見 幼 稚 園	2,800	97	816	28	1,257	516	741	195	0	0	6	4	0
	計	10,616	52	3,175	15	6,278	2,950	3,328	944	0	0	31	19	0

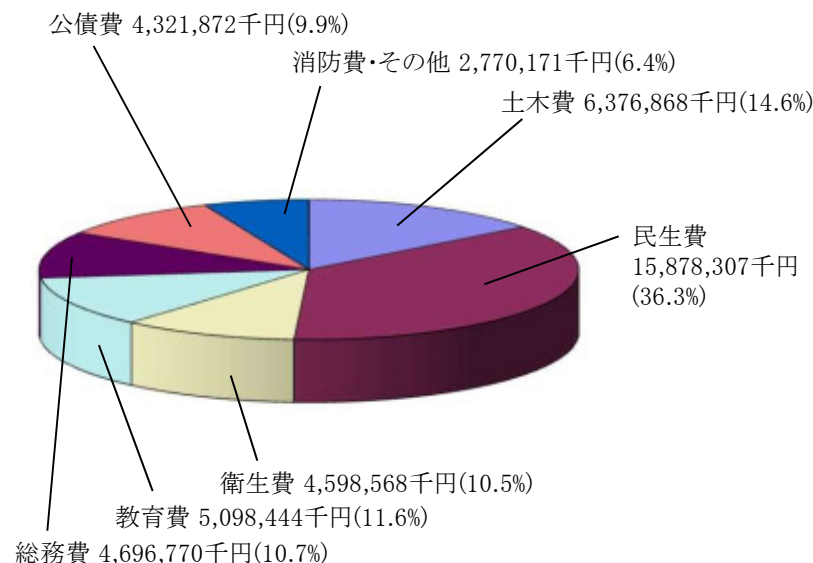
令和5年度 一般会計当初予算と教育費予算

(一般会計予算総額 43,741,000千円)

一般会計歳入事項別予算額



一般会計歳出事項別予算額



市民1人当たりの一般会計歳出予算額

1人当たり	土木費	67,966 円
総歳出額	民生費	169,233 円
(466,198円)	衛生費	49,012 円
	教育費	54,340 円
	総務費	50,059 円
1人当たり	公債費	46,063 円
市税負担額	消防費・その他	29,418 円
(251,000円)	災害復旧費	106 円

令和5年1月1日現在の推計人口 93,825人で算出

教育費歳出予算の構成と割合

教育総務費	1,460,697 千円 (28.6 %)
小学校費	806,566 千円 (15.8 %)
中学校費	239,448 千円 (4.7 %)
幼稚園費	289,314 千円 (5.7 %)
社会教育費	1,298,319 千円 (25.5 %)
保健体育費	1,004,100 千円 (19.7 %)
合計	5,098,444 千円 (100 %)

令和5年度 教育費歳出予算総括表

(単位：千円)

区 分	令和5年度 当初予算	令和4年度 当初予算	比較増減	
教育総務費	人件費	865,514	868,264	△ 2,750
	経常費	218,377	192,495	25,882
	臨時費	126,570	83,988	42,582
	投資費	250,236	14,273	235,963
	計	1,460,697	1,159,020	301,677
小学校費	人件費	82,583	78,164	4,419
	経常費	374,392	269,044	105,348
	臨時費	400	0	400
	投資費	349,191	30,121	319,070
	計	806,566	377,329	429,237
中学校費	人件費	54,806	54,996	△ 190
	経常費	179,073	129,409	49,664
	臨時費	1,069	1,341	△ 272
	投資費	4,500	1,303,656	△ 1,299,156
	計	239,448	1,489,402	△ 1,249,954
幼稚園費	人件費	246,391	274,499	△ 28,108
	経常費	34,901	29,772	5,129
	臨時費	0	1,590	△ 1,590
	投資費	8,022	0	8,022
	計	289,314	305,861	△ 16,547
社会教育費	人件費	421,437	432,605	△ 11,168
	経常費	666,658	594,210	72,448
	臨時費	138,393	29,276	109,117
	投資費	71,831	380,971	△ 309,140
	計	1,298,319	1,437,062	△ 138,743
保健体育費	人件費	350,527	304,510	46,017
	経常費	572,245	594,557	△ 22,312
	臨時費	29,140	26,610	2,530
	投資費	52,188	25,958	26,230
	計	1,004,100	951,635	52,465
合 計	人件費	2,021,258	2,013,038	8,220
	経常費	2,045,646	1,809,487	236,159
	臨時費	295,572	142,805	152,767
	投資費	735,968	1,754,979	△ 1,019,011
	計	5,098,444	5,720,309	△ 621,865

投資的経費及び臨時的経費の内容

投資的経費の内容	
(教育総務費)	
打出教育文化センター施設等整備費	250,236千円
(小学校費)	
小学校施設整備事業費	34,913千円
朝日ヶ丘小学校施設整備事業費	217,926千円
山手小学校施設整備事業費	96,352千円
(中学校費)	
中学校施設整備事業費	4,500千円
(幼稚園費)	
幼稚園の施設整備に要する経費	8,022千円
(社会教育費)	
丹波少年自然の家建設費分担金	1,787千円
車両購入費(図書館)	2,301千円
図書館施設整備費	37,803千円
市民センター施設整備費	20,940千円
市民センター大規模改修工事	9,000千円
(保健体育費)	
給食設備整備費(小学校)	39,943千円
車両購入費(スポーツ推進課)	2,551千円
海浜公園プール施設整備費	5,074千円
体育館等施設整備事業費	4,620千円

臨時的経費の内容	
(教育総務費)	
退職手当	69,923千円
教育行政一般管理費	1,066千円
大学等入学支援基金積立金	76千円
教育振興基金積立金	10千円
人事関係事務費	880千円
一般教育事業費	691千円
打出教育文化センター学校ICT環境整備事業	36,913千円
打出教育文化センター施設等整備費	17,011千円
(小学校費)	
学校管理備品整備事業	400千円
(中学校費)	
学校管理備品整理事業	150千円
中学生国内留学体験事業	919千円
(社会教育費)	
文化財保護事業費	2,020千円
文化財発掘調査費	11,068千円
美術博物館管理運営経費	54千円
図書館施設整備費	5,681千円
図書館IT環境整備費	104,268千円
市民センター施設整備費	5,802千円
市民センター大規模改修工事	9,500千円
(保健体育費)	
新食器導入経費	3,645千円
スポーツ振興基金積立金	24,040千円
一般社会体育事業	1,455千円

令和5年度 市立学校園園児・児童・生徒数

(令和5. 5. 1現在)

学校名		1年			2年			3年			4年			5年			6年			合計					
		学級	人数	特別支援	学級	人数	特別支援	学級	人数	特別支援	学級	人数	特別支援	学級	人数	特別支援	学級	人数	特別支援	学級数			児童・生徒数		
																				普通	特別支援	計	普通	特別支援	計
中 学 校	精道中学校	7	242	12	7	243	4	6	239	5	/						20	6	26	724	21	745			
	山手中学校	5	175	2	4	145	4	5	175	1							14	2	16	495	7	502			
	潮見中学校	4	126	3	4	127	5	4	130	3							12	3	15	383	11	394			
	小計	16	543	17	15	515	13	15	544	9							46	11	57	1,602	39	1,641			
小 学 校	精道小学校	4	127	1	3	79	1	4	125	3	4	117	5	3	109	2	3	93	2	21	3	24	650	14	664
	宮川小学校	3	97	2	3	106	2	3	100	3	3	104	1	3	115	1	3	104	4	18	5	23	626	13	639
	山手小学校	3	102	1	4	112	1	3	94	3	3	102	1	3	115	4	3	112	0	19	4	23	637	10	647
	岩園小学校	4	124	2	5	146	2	4	143	2	4	123	4	4	142	2	4	127	0	25	3	28	805	12	817
	朝日ヶ丘小学校	2	37	0	2	50	0	2	51	2	2	51	0	2	59	1	2	58	0	12	2	14	306	3	309
	潮見小学校	3	91	1	3	89	3	3	97	1	4	110	2	3	93	0	3	102	0	19	2	21	582	7	589
	打出浜小学校	2	64	4	2	65	3	3	81	4	3	74	3	2	75	3	2	72	1	14	4	18	431	18	449
	浜風小学校	2	39	2	2	50	1	2	51	0	2	54	2	2	58	0	2	43	2	12	3	15	295	7	302
	小計	23	681	13	24	697	13	24	742	18	25	735	18	22	766	13	22	711	9	140	26	166	4,332	84	4,416
合計																				186	37	223	5,934	123	6,057

幼稚園名		3歳		4歳		5歳		合計							
		学級	人数	学級	人数	学級	人数	学級数	計	園児数	計				
幼 稚 園	宮川幼稚園			1	13	1	13	/				2	2	26	26
	岩園幼稚園	1	19	1	24	2	46					4	4	89	89
	小槌幼稚園			1	7	1	14					2	2	21	21
	西山幼稚園			1	14	1	28					2	2	42	42
	潮見幼稚園			1	8	1	21					2	2	29	29
	合計	1	19	5	66	6	122					12	12	207	207

市立学校園園児・児童・生徒・学級数の年度別推移

(令和5. 5. 1現在)

校 園 名		令和元年度		令和2年度		令和3年度		令和4年度		令和5年度	
		学級数	人 数	学級数	人 数	学級数	人 数	学級数	人 数	学級数	人 数
中 学 校	精道中学校	18 (5)	685 (25)	19 (4)	693 (20)	19 (4)	707 (20)	19 (5)	732 (17)	20 (6)	724 (21)
	山手中学校	14 (2)	502 (4)	14 (2)	505 (7)	15 (2)	520 (6)	14 (2)	497 (8)	14 (2)	495 (7)
	潮見中学校	11 (2)	348 (4)	11 (2)	369 (4)	11 (3)	368 (5)	12 (3)	399 (8)	12 (3)	383 (11)
	小 計	43 (9)	1,535 (33)	43 (9)	1,567 (31)	45 (9)	1,595 (31)	45 (10)	1,628 (33)	46 (11)	1,602 (39)
小 学 校	精道小学校	20 (4)	632 (12)	21 (4)	668 (15)	21 (4)	678 (18)	21 (3)	648 (18)	21 (3)	650 (14)
	宮川小学校	19 (3)	620 (9)	19 (4)	614 (10)	19 (4)	610 (11)	20 (5)	628 (13)	18 (5)	626 (13)
	山手小学校	21 (3)	719 (11)	21 (3)	698 (11)	19 (3)	664 (14)	19 (4)	649 (12)	19 (4)	637 (10)
	岩園小学校	25 (3)	813 (5)	23 (4)	787 (9)	25 (4)	809 (10)	27 (4)	834 (10)	25 (3)	805 (12)
	朝日ヶ丘小学校	12 (2)	362 (6)	12 (2)	336 (3)	12 (2)	325 (4)	12 (2)	336 (4)	12 (2)	306 (3)
	潮見小学校	20 (3)	625 (6)	20 (3)	648 (6)	18 (3)	618 (5)	18 (2)	590 (5)	19 (2)	582 (7)
	打出浜小学校	17 (3)	510 (10)	18 (3)	489 (9)	18 (3)	471 (13)	17 (3)	454 (16)	14 (4)	431 (18)
	浜風小学校	12 (3)	319 (6)	12 (3)	295 (7)	12 (3)	294 (5)	12 (3)	290 (6)	12 (3)	295 (7)
小 計	146 (24)	4,600 (65)	146 (26)	4,535 (70)	144 (26)	4,469 (80)	146 (26)	4,429 (84)	140 (26)	4,332 (84)	
幼 稚 園	精道幼稚園	/	/	/	/	/	/	/	/	/	/
	宮川幼稚園	4	87	4	74	3	52	2	36	2	26
	岩園幼稚園	5	93	4	95	4	91	4	97	4	89
	小槌幼稚園	2	41	2	44	2	42	2	33	2	21
	朝日ヶ丘幼稚園	1	12	/	/	/	/	/	/	/	/
	西山幼稚園	3	58	3	53	3	55	2	45	2	42
	伊勢幼稚園	3	67	2	38	/	/	/	/	/	/
	潮見幼稚園	3	50	2	31	2	25	2	33	2	29
	小 計	21	408	17	335	14	265	12	244	12	207
合 計	210 (33)	6,543 (98)	206 (35)	6,437 (101)	203 (35)	6,329 (111)	203 (36)	6,301 (117)	198 (37)	6,141 (123)	

(注) 精道幼稚園は、平成31年3月31日をもって精道こども園に移行

() は特別支援学級を外書

(注) 朝日ヶ丘幼稚園は、令和2年3月31日をもって岩園幼稚園と統合

(注) 伊勢幼稚園は、令和3年3月31日をもって西藏こども園に移行

市費支弁職員数調

(令和5年5月1日現在)

職種	事務・技術職員														教育職員						技能職員					短時間再任用職員、会計年度任用職員等															
	職名	部 長	室 長	課 長	課 長 補 佐	係 長	一 般 事 務 職	一 般 技 術 職	栄 養 職	司 書 職	社 会 教 育 主 事 員	学 芸 員	小 計	校 園 長	教 諭 等	実 習 助 手	事務局 教育機関 配置						小 計	校 務 職	運 転 職	介 護 職	事 務 補 助 職	調 理 職	小 計	合 計	配 置 数	主たる業務									
																	部 長	室 長	課 長	課 長 補 佐	係 長	一 般											社 会 教 育 主 事 員	小 計	校 務 職	運 転 職	介 護 職	事 務 補 助 職	調 理 職	小 計	合 計
																	級	級	級	級	級	級											級								
事務局	管理課	1	(1)	1	2	4							8				1											9	3	事務補助員3											
	教職員課			1	1	1							3						1									7	10	3	事務1、事務補助員2										
	学校教育課				1								1						1	(1)		1	1					3	4	1	事務補助員1										
	学校支援課					1							1							1		5						6	7	11	危機管理1、適応教室指導員8、ソーシャルワーカー2、										
	保健安全・特別支援教育課					1	1						2								1	2	1					4	6	5	給食担当1、事務補助員4										
	生涯学習課		1	(1)	2	2					(1)	(1)	6															6	10	事務1、事務補助員4、文化財保護2、文化財調査補助3											
	スポーツ推進課			1	1	2							4															4	4	2	再任事務1、事務補助1										
	青少年育成課			1	3	2							6															6	56	事務補助員4、放課後児童クラブ支援員52											
小計	1	1	4	11	13						1	31				1	1	3		8	8						21	52	91												
教育機関	市民センター（公民館）			1	(1)	2						3																3	11	事務補助員3、センター受付4、図書室受付4											
	青少年愛護センター			(1)	1	(1)						1																1	3	所長代理1、事務1、事務補助員1											
	図書館			1	1	4						6												1	1		7	8	事務補助員4、図書司書4												
	打出教育文化センター					1						1							1	1	1						3	4	7	教員指導3、事務補助員1、ICT支援員3											
	谷崎潤一郎記念館																																								
	美術博物館																																								
小計			2	1	1	7						11						1	1	1				1	1	3	15	29													
学校園	中学校（3）							1				1														3	4	29	英助手2、再任校務1、校務3、事務補3、司書補3、支援員6、介助員8、部活動支援員3												
	小学校（8）							3				3														6	30	74	校務10、調理等18、事務補8、司書補8、支援員12、介助員16、医療的ｸﾞ2												
	幼稚園（5）											5	15													20	20	35	校務6、臨時講師等10、養護5、預かり保育6、支援員5、医療的ｸﾞ3												
	小計							4				4	5	15												20	9	24	33	57	138										
合計	1	1	6	1	12	20		4			1	46	5	15		1	1	4		9	9				1	24	34	124	258												

(注) 教育長は除き、部長級・室長級職員は当該所管内の総務担当課に含む。主幹等は対応する職位に含む。
()内は内数で示している。

市立学校園教職員数

(令和5年5月1日現在)

校 園 名		市 費 支 弁 職 員							県 費 負 担 職 員					総 合 計			
		教 員 等			事 務 職	栄 養 職	校 務 職	調 理 職	そ の 他	合 計	教 員 等				事 務 職	合 計	
		男	女	小 計							男	女	小 計				
中 学 校	精道中学校						2		事務(1級) 1 [1]	2 [1]	15 (7)	20 (3) [2]	35 (10) [2]	1 (1)	36 (11) [2]	38 (11) [3]	
	山手中学校								校務(1級) 1 校務再任用 事務(1級) 1	[3]	13 (1)	13 (3) [1]	26 (4) [1]	1	27 (4) [1]	27 (4) [4]	
	潮見中学校					1	1		校務(1級) 1 事務(1級) 1	2 [2]	14 (2)	10 (1) [4]	24 (3) [4]	1	25 (3) [4]	27 (3) [6]	
	小 計					1	3			[6]	4 [6]	42 (10)	43 (7) [7]	85 (17) [7]	3 (1)	88 (18) [7]	92 (18) [13]
小 学 校	精道小学校						2	3	調理(1級) 2 事務(1級) 1	5 [3]	9 (2)	21 (1) [2]	30 (3) [2]	1 (1)	31 (4) [2]	36 (4) [5]	
	宮川小学校							3	調理(2級) 1 調理(1級) 1 校務(1級) 2 事務(1級) 1	[5]	3 [5]	9	19 (1) [2]	28 (1) [2]	1	29 (1) [2]	32 (1) [7]
	山手小学校					1	1	3	調理(2級) 2 校務(1級) 1 事務(1級) 1	[4]	5 [4]	10 (2)	16 (2) [3]	26 (4) [3]	1	27 (4) [3]	32 (4) [7]
	岩園小学校					1		3	調理(2級) 2 校務(1級) 2 事務(1級) 1	[5]	4 [5]	11 (1)	23 [1]	34 (1) [1]	1 (1)	35 (2) [1]	39 (2) [6]
	朝日ヶ丘小学校					1		3	調理(2級) 1 校務(1級) 2 事務(1級) 1	[4]	4 [4]	7	10 (2) [1]	17 (2) [1]	1	18 (2) [1]	22 (2) [5]
	潮見小学校						1	3	調理(2級) 2 校務(1級) 1 事務(1級) 1	[4]	4 [4]	9 (2)	16 (1) [5]	25 (3) [5]	1	26 (3) [5]	30 (3) [9]
	打出浜小学校						1	3	調理(2級) 1 調理(1級) 1 校務(1級) 1 事務(1級) 1	[4]	4 [4]	7	16 (1) [2]	23 (1) [2]	1	24 (1) [2]	28 (1) [6]
	浜風小学校						1	3	調理(2級) 1 校務(1級) 1 事務(1級) 1	[3]	4 [3]	5	13 (3) [2]	18 (3) [2]	1	19 (3) [2]	23 (3) [5]
	小 計					3	6	24		[32]	33 [32]	67 (7)	134 (11) [18]	201 (18) [18]	8 (2)	209 (20) [18]	242 (20) [50]
幼 稚 園	宮川幼稚園	4		4					校務(1級) 1 養護員(2級) 1	[2]	4 [2]					4 [2]	
	岩園幼稚園	6 (1) [1]		6 (1) [1]					校務(1級) 2 養護員(2級) 1	[3]	6 (1) [4]					6 (1) [4]	
	小槌幼稚園	3 (1) [1]		3 (1) [1]					校務(1級) 1 養護員(2級) 1	[2]	3 (1) [3]					3 (1) [3]	
	西山幼稚園	3 (1) [2]		3 (1) [2]					校務(1級) 1 養護員(2級) 1	[2]	3 (1) [4]					3 (1) [4]	
	潮見幼稚園	4 (1) [1]		4 (1) [1]					校務(1級) 1 養護員(2級) 1	[2]	4 (1) [3]					4 (1) [3]	
	小 計		20 (4) [5]	20 (4) [5]						[11]	20 (4) [16]					20 (4) [16]	
合 計		20 (4) [5]	20 (4) [5]			4	9	24		[49]	57 (4) [54]	109 (17)	177 (18) [25]	286 (35) [25]	11 (3)	297 (38) [25]	354 (42) [79]

(注) [] 内は短時間再任用職員、会計年度任用職員を示し、() 内は本定員内臨時的任用職員又は本定員内会計年度任用職員を示す。いずれも外書数である。

適応教室（のびのび学級）案内

◎ 設立の趣旨

不登校児童生徒（小・中学生）の心の居場所となり、自立心を培い、自信を取り戻して、学校復帰及び社会的自立ができるよう支援する施設として設立。

◎ 所在地

芦屋市打出小槌町15番9号(芦屋市立打出教育文化センター2F)
交通案内 阪神打出駅より北へ徒歩 約2分
※改修工事に伴い、旧新浜保育所に一時移転
(令和5年9月1日～令和6年3月末(予定))

◎ 開室日・開室時間

月曜日～金曜日(午前9時30分～午後1時30分)
(土曜日・日曜日・祝日及び春・夏・冬の学校休業中は閉室)

◎ 活動内容及びその目的

自主的な活動……一人一人が自分で計画を立てて、自主的に活動して自立心を培います。
集団的な活動……小集団での体験活動を通して、お互いのふれあいを深め、人間関係を学びます。

◎ 学校との関係

のびのび学級に通った日数は、公立小・中学校長の承認により、出席扱いとなります。

◎ 通級を希望する場合

学校に相談してください。又は直接のびのび学級に相談していただいても結構です。

◎ 問い合わせ

適応教室(のびのび学級) TEL: 23-8567
FAX: 21-6230

芦屋市特別支援教育センター案内

◎ 設立の趣旨

特別支援教育の本格実施となった平成19年4月に、芦屋市の障がいのある子どもに対する教育的支援を行う拠点として設立。センター内に、専門指導員等を配置し、学校園や保護者等への相談・支援を行うとともに、特別支援教育に係る各種事業を展開し、学校園における特別支援教育の推進をサポートする。

◎ 所在地

〒659-0051
芦屋市呉川町14番9号 芦屋市保健福祉センター 3F

◎ 開設時間

月曜日～金曜日(午前9時～午後5時)

◎ 主な活動内容

- (1) 保護者等への教育相談・支援
- (2) 幼小中学校園教員への支援・連携
- (3) 幼小中学校園及びPTA研修等への支援
- (4) 関係機関への理解啓発・連絡調整
- (5) 情報の提供・情報の管理
- (6) 特別支援教育に係る各種事業の推進

◎ 特別支援教育に係る学校教育課の主な事業への支援

- (1) 学識経験者・専門指導員の派遣
- (2) 特別支援教育に係る各種研修会の実施
- (3) 関係機関との連絡協議会の開催

◎ 問い合わせ

保健安全・特別支援教育課
(TEL: 38-2144 FAX: 38-2089)
特別支援教育センター (TEL: 31-0654)

カウンセリングセンター案内

◎ 所在地

芦屋市打出小槌町 1 5 番 9 号

(芦屋市立打出教育文化センター 2 F)

※改修工事に伴い、旧新浜保育所に一時移転 (令和 5 年 9 月 1 日～令和 6 年 3 月末 (予定))

◎ カウンセリング内容

- (1) 心理相談・ストレス・心身症・怠学・無気力・不登校・非行問題に関する相談・性に関する相談など教育相談全般について、青少年自身及びそのご家族の悩み等について、それぞれの分野の専門カウンセラー (臨床心理学博士・公認心理師) が面接し相談に応じます。
- (2) 電話相談員により電話相談に応じるほか、申込者の面接相談の日時、専門カウンセラーの取りつぎをします。

◎ 相談日時

曜	電話相談 11 時～16 時	面接相談 12 時～16 時	相談内容
月	○	○	<input type="checkbox"/> 電話・面接相談 ・ 教育相談 ・ 思春期相談 ・ 不登校相談 ・ 問題行動相談 <input type="checkbox"/> 心理相談 ・ 知能・性格相談
火	—	—	
水	○	○	
木	—	—	
金	○	○	

※ただし、12 月 28 日から 1 月 5 日までの期間及び国民の祝日は休業

◎ 専用電話

カウンセリングセンター TEL 23-5998

◎ 利用の仕方

- (1) 子どもの教育上の諸問題について、相談を希望される保護者に対し、電話で受付をします。
- (2) 電話相談員が受け付けた事項について、その内容によっては適当な専門カウンセラーへ取りついで、面接相談の日時を連絡します。
- (3) 内容によっては、電話による相談にも応じます。
- (4) 個人の秘密は厳守します。
- (5) 相談はすべて無料です。

市立打出教育文化センター案内

教育及び文化の振興を図るため、設置された施設です。

- ◎ **所在地** 芦屋市打出小槌町15番9号
- ◎ **施設概要** (図書館打出分室を含む)
 - 竣工 平成2年11月15日
 - 開館 平成2年12月17日
 - 構造 鉄骨造2階建・鉄筋コンクリート造2階建
(旧市立図書館本館保存分)
 - 敷地面積 1階床面積 640.73 m²
2階床面積 571.16 m²
延床面積 1,211.89 m²
 - 主な施設 適応教室・教育相談室・カウンセリングセンター・
研究支援ルーム・資料室・大会議室・小会議室・和
室・図書館分室
 - 休館日 日曜日・国民の祝日・休日
年末年始(12月29日～1月3日)
※改修工事に伴う一時休館(令和5年9月1日～令
和6年3月末[予定])
※図書館分室については、別掲。(P.35)

◎ 事業内容

- ◇ 教育関係事業
 - (1) 教育に関する専門的、技術的事項の研究に関すること。
 - (2) 教育関係職員の研修に関すること。
 - (3) 教育相談に関すること。
 - (4) 教育資料の収集及び提供に関すること。
 - (5) 学校園の情報ネットワークシステムに関すること。
 - (6) 前各号に掲げるもののほか、教育及び文化に関し教育委員会が必要と認める事業。

◇ 貸室業務

市及び教育委員会、社会教育関係登録団体、市民会館指定団体、集会所指定団体、その他教育委員会が適当と認めるものが会議等に使用するとき。

使用料

室名	収容人員	施設使用料金		
		9時～12時	13時～17時	18時～21時30分
		円	円	円
大会議室	72	4,370	5,090	5,700
小会議室	24	1,420	1,730	1,930
和室	18	2,240	2,540	2,850

- ・ 全額免除
集会所指定団体及び教育委員会が特に必要と認めたとき。
- ・ 30%免除
市及び教育委員会、社会教育関係登録団体、市民会館指定団体、その他教育委員会が特に必要と認めたとき。
- ・ 注意事項
打出教育文化センター条例施行規則第10条による使用者遵守事項及び使用上の注意事項があります。

◎ 問い合わせ

打出教育文化センター (TEL: 38-7130)

コミュニティ・スクール事業案内

この事業は、生涯学習の一環として学校施設等の一部を使って、多くの市民がスポーツ・文化活動を通じて友好を深め、その運営は地域住民自らの手により、自主的に行うものです。

◎ コミュニティ・スクール名

- ・三条コミュニティ・スクール（昭和53年 9月設立）
- ・朝日ヶ丘コミュニティ・スクール（昭和54年11月設立）
- ・潮見コミュニティ・スクール（昭和56年 4月設立）
- ・宮川コミュニティ・スクール（昭和57年12月設立）
- ・打出浜コミュニティ・スクール（昭和57年12月設立）
- ・浜風コミュニティ・スクール（昭和58年12月設立）
- ・岩園コミュニティ・スクール（昭和58年12月設立）
- ・精道コミュニティ・スクール（昭和60年 3月設立）
- ・山手コミュニティ・スクール（昭和61年 3月設立）

◎ 活動種目

- ・体育……サッカー・バドミントン・ソフトバレー・野球・空手・体操・テニス・なわとびなど。
- ・文化……工作・コーラス・陶芸・絵画・書道・俳句・囲碁など。
- ・各種イベント……夏祭り・秋祭り・スポーツ大会・文化活動展・運動会・伝統行事・クリーン作戦・作品展・餅つき大会・プール開放など。

◎ 施設の使用

施設の使用にあたっては、芦屋市立学校使用条例等に基づき、学校の教育活動に支障のないように使用します。

- ・使用場所……学校施設の状況等を考慮したうえ、原則として次の場所を使用します。
- ・体育活動……運動場・体育館・プールなど
- ・文化活動……音楽室・図工室・家庭科室など
- ・その他の活動……コミスク室・会議室など
- ・使用方法等……施設を使用できるものは登録団体とし、運営委員会の承認を得たうえ、使用します。
- ・使用料……全額免除を原則とします。

◎ 問い合わせ

生涯学習課 TEL 38-2091

市民センター（公民館）案内

市民センターは、市民会館（本館・ホール）・公民館・老人福祉会館で構成されている複合施設です。

◎ 所在地

芦屋市業平町8番24号・8番5号

◎ 施設

市民会館	本館	床面積	2,942㎡,
	ホール	床面積	3,889㎡
市立老人福祉会館	別館1階	床面積	758㎡
市立公民館	別館地階・1・2・3階	床面積	2,770㎡
	別館駐車場等	床面積	720㎡
		(延床総面積)	11,079㎡)

◎ 開館時間

◇平日・土曜日……午前9時から午後9時30分まで

◇日曜日・国民の祝日……午前9時から午後5時まで

(大ホールのみ午後9時30分まで)

◎ 休館日

(1) 毎週火曜日（大ホールのみ祝日と重なった場合休館しない）

(2) 年末年始（12月27日～1月4日）

(3) 8月13日・14日

※市立老人福祉会館は国民の祝日も休館

◎ 使用申し込み

◇受付時間……午前9時～午後5時30分

(日曜日・国民の祝日は午後5時まで)

区 分		受 付	備 考
市民会館	大ホール 小ホール	12か月前 か ら	毎月1日に受付し、受付期間内の申込みは随時受付します。
	本館各室	2か月前 か ら	結婚披露宴は4か月前から
	多目的ホール	2か月前 か ら	展示・レセプション等に最適 物品販売はできません。
公民館	別館各室	2か月前 か ら	公民館については使用目的に 制限があります。
	展示場	4か月前 か ら	
老人福祉会館		1か月前 か ら	福祉対象団体は3か月前から 別途受付 一般使用は1か月前から（夜間 のみ使用可能）

◎ 公民館図書室

- ・ 図書の館外貸出は、2週間で読める冊数です。
- ・ 阪神7市1町（芦屋市・尼崎市・西宮市・伊丹市・宝塚市・川西市・三田市・猪名川町）に在住または、芦屋市内に在勤・在学の方はだれでも利用できます。紙芝居も同様です。
- ・ 市内在住・在学・在勤の方に電子図書館サービスの新規登録を行っています。

○休室日……火・日曜日，国民の祝日，

年末年始（12月27日～1月4日）8月13日・14日

○開室時間……午前9時30分から午後5時まで

◎ 使用料金
市民会館（ホール・本館）

室名		収容人員 又は広さ	施設使用料金		
			朝 午前9時～ 正午	昼 午後1時～ 午後5時	夜 午後6時～ 午後9時30分
大ホール	平日	662 (700)	円	円	円
	土日休		36,660	46,440	55,000
小ホール	平日	150	円	円	円
	土日休		9,160	10,380	11,610
			円	円	円
			9,770	11,610	13,440
大楽屋		30	2,340	2,850	3,050
中楽屋		20	1,830	2,030	2,240
下手楽屋		15	1,120	1,320	1,420
小楽屋		10	1,010	1,120	1,220
上手楽屋		15	1,120	1,320	1,420
101室		25	1,420	1,830	2,030
102室		20	1,220	1,320	1,520
201室		25	1,420	1,830	2,030
202室		25	1,420	1,830	2,030
203室		40(60)	3,660	4,270	4,680
204室		20	1,320	1,420	1,730
205室		20	1,320	1,420	1,730
206室		15	1,010	1,120	1,220
207室		10	710	810	1,010
208室		8	810	910	1,010
301室		60(160)	5,600	6,620	7,330
302室		20	1,320	1,420	1,730
303A和室		20	1,320	1,420	1,730
303B和室		15	1,320	1,420	1,730
304室		15	1,010	1,120	1,220
401室		100(200)	7,120	8,350	9,570
403室		25	1,420	1,830	2,030
多目的ホール		196㎡	6,310	7,330	7,330

公民館（別館）

室名		収容人員 又は広さ	施設使用料金		
			朝 午前9時～ 正午	昼 午後1時～ 午後5時	夜 午後6時～ 午後9時30分
			円	円	円
			1,420	1,830	2,030
113室		20	2,950	3,460	3,760
114室		30	710	810	1,010
115室		10	3,970	4,680	5,290
116多目的室		35(75)	1,420	1,830	2,030
211室		20	1,120	1,320	1,730
212室		15	1,730	1,930	2,340
213幼児室		25	4,170	4,880	5,600
214料理室		30	3,150	3,660	4,170
215美術室		30	1,620	1,930	2,240
216工芸室		15	2,540	2,950	3,150
217室		30	3,050	3,560	3,760
218講義室		60	8,750	10,380	11,810
219音楽室		60(140)	500	610	710
219音楽室 控室		8	1,620	1,930	2,240
220和室		16	6,310	7,330	7,330
展示場		91㎡			

() 内の数字は、最大収容人員。

老人福祉会館（別館）

室名		収容人員	施設使用料金		
			朝 午前9時～ 正午	昼 午後1時～ 午後5時	夜 午後6時～ 午後9時30分
			円	円	円
111大広間		140	—	—	12,010
112和室		20	—	—	2,240
舞台		—	—	—	1,620

◎ 問い合わせ 市民センター TEL 31-4995

体育施設案内

◎ 市立体育館・青少年センター

体育館・青少年センターは、体育館と青少年センターを併合した施設です。

- ・所在地 芦屋市川西町15番3号
- ・建築延面積 7,794㎡
- ・使用時間 午前9時～午後8時50分
(ただし、開館時間は午前8時50分～午後9時20分)
- ・休館日 毎月第3月曜日(月曜日が祝日の場合は、その翌日)
年末年始(12月31日～1月3日)
- ・施設使用料

<専用使用>

室名	最大収容人数	A:午前 9:00～ 11:50	B:午後 12:00～ 14:50	C:午後 15:00～ 17:50	D:夜間 18:00～ 20:50
		円	円	円	円
競技場(1)	560㎡	6,120	6,120	6,120	12,240
競技場(2)	560㎡	6,120	6,120	6,120	12,240
剣道場	200㎡	2,040	2,040	2,040	5,040
柔道場	96畳	2,040	2,040	2,040	5,040
弓道場	5立	2,040	2,040	2,040	5,040
弓道場その他使用	5立	3,120	3,120	3,120	7,320
控え室	45人	1,680	1,680	1,680	2,640
多目的室(1)	20人	720	720	720	1,320
多目的室(2)	40人	1,440	1,440	1,440	2,160
多目的室(3)	60人	2,400	2,400	2,400	4,080

大会議室	100人	2,400	2,400	2,400	4,080
第1会議室	25人	840	840	840	1,560
第2会議室	20人	720	720	720	1,320
第1研修室	40人	1,560	1,560	1,560	2,400
第2研修室	40人	1,560	1,560	1,560	2,400
音楽室	30人	2,160	2,160	2,160	3,000
多目的研修室	28人	960	960	960	1,800

<一般利用>

	使用料金	備考
トレーニング室	360円/回	<ul style="list-style-type: none"> ・中学生以下の利用は不可 ・使用料は1人2時間/回とする ・回数券は原則として6か月以内
	3,600円/11回 (回数券)	

- ・競技場放送設備 1,010円/式
- ・競技場空調設備 710円・半面350円/30分
- ・多目的研修室調理台 500円/台/区分
- ・物品ロッカー(小) 1,010円/月
(大) 2,030円/月
- ・更衣ロッカー 100円/回

◎ 朝日ヶ丘公園水泳プール

- ・所在地 芦屋市朝日ヶ丘町11番11号
- ・施設 (1) 50mプール 7コース、水深 1.2m～1.4m
(2) 子ども用変形プール(スライダー付)
児童用 水深 0.6m～0.8m 幼児用 水深 0.4m
- ・開場期間 7月1日から8月31日まで

・使用料	大人(中学生以上)	480円
	小人(4歳以上)	240円
	ロッカー使用料 1回	100円

・施設	人工芝コート 2面
・使用時間	午前9時～午後5時(2時間単位) (4月～9月は午前9時～午後7時)
・休場日	年末年始(12月31日～1月3日)
・使用料	2時間 1, 220円

◎ 海浜公園水泳プール(芦屋市B&G海洋センター)

・所在地	芦屋市浜風町30番1号
・施設	<屋外プール>50m 9コース(水深1.2m～1.3m) 幼児用プール(水深0.3m～0.5m) <屋内プール>25m 6コース(水深1.1m～1.2m) こども用変形プール(水深0.5m)

・開場期間	<屋外プール> 7月1日～8月31日
	<屋内プール> 通年

・使用料	<屋外プール>
	大人(中学生以上) 400円
	小人(4歳以上) 200円
	ロッカー使用料 1回 100円
	<屋内プール>
	大人(中学生以上) 810円
	小人(4歳以上) 400円

・休館日	<屋内プール> 月曜日(月曜日が祝日の場合を除く) 年末年始(12月27日～1月4日)
------	---

◎ 西浜公園テニスコート

・所在地	芦屋市潮見町2番1
------	-----------

◎ 東浜公園テニスコート

・所在地	芦屋市浜風町6番1
・施設	人工芝コート 2面
・使用時間	午前9時～午後5時(2時間単位) (4月～9月は午前9時～午後7時)
・休場日	年末年始(12月31日～1月3日)
・使用料	2時間 1, 220円

◎ 芦屋公園庭球場

・所在地	芦屋市松浜町4番4号
・施設	人工芝コート 10面、会議室
・使用時間	<テニスコート> 午前9時～午後9時(2時間単位) <会議室> 午前9時～午後9時(2時間単位)
・休業日	年末年始(12月30日～1月2日)
・使用料	<テニスコート> 平日 2時間 3, 040円 土日祝 2時間 4, 060円 照明使用料 1時間につき500円 <会議室> 2時間 1, 000円

◎ 川西運動場

- ・所在地 芦屋市川西町64番
- ・施設 運動場
- ・使用時間 午前9時～午後9時（2時間単位）
- ・休場日 年末年始（12月31日～1月3日）
- ・市民開放日 毎週月・火・水曜日 午後1時～午後5時
（年末年始・祝日の場合は中止）
- ・使用料 2時間 1,440円
- ・照明使用料 1時間につき50円

◎ 芦屋中央公園野球場

- ・所在地 芦屋市若葉町1番
- ・施設 軟式野球場
- ・使用時間 1・2・12月 午前9時～午後5時
3・10・11月 午前9時～午後9時
4～9月 午前7時～午後9時
（2時間単位）
- ・休場日 年末年始（12月31日～1月3日）
- ・使用料 2時間 3,660円
照明使用料 30分につき2,130円
スコアボード 400円／1時間
放送器具 500円／1回

◎ 芦屋中央公園芝生広場

- ・所在地 芦屋市若葉町1番
- ・施設 公園広場
- ・使用時間 第1、第2、第3各土・日曜日

その他大会に必要と認める日

午前9時～午後5時（2時間単位）

- ・休場日 年末年始（12月31日～1月3日）
- ・使用料 2時間 3,660円

◎ 問い合わせ

- ・朝日ヶ丘公園水泳プール
セントラルスポーツ株式会社
TEL 32-3920

- ・海浜公園水泳プール
セントラルスポーツ株式会社
TEL 22-8861

- ・芦屋公園庭球場
芦屋ローンテニス・双葉連合事業体
TEL 34-8886

- ・その他の施設
S&Nスポーツマネジメント芦屋
TEL 31-8228

放課後児童クラブ（学童保育）

放課後児童クラブは、保護者が就労等により昼間家庭にいない児童に、適切な遊び及び生活の場を提供して、その健全な育成を図ることを目的として運営しています。

◎ 対 象 小学校に就学している全ての児童

◎ 放課後児童クラブ名称等 (令和5.4.1現在)

名 称	所 在 地	定 数
ひまわり学級 ひかり	精道町8-25 (精道小学校内)	45人
ひまわり学級 つばさ	精道町8-25 (精道小学校内)	45人
ひまわり学級 はやて	精道町8-25 (精道小学校内)	35人
なかよし学級 さくら	浜町1-9 (宮川小学校内)	45人
なかよし学級 ひつじ	浜町1-9 (宮川小学校内)	45人
なかよし学級 つばめ	浜町1-20 (宮川幼稚園内)	35人
わんぱく学級 かえで	山手町8-3 (山手小学校内)	45人
わんぱく学級 もみじ	山手町8-3 (山手小学校内)	35人
すぎのこ学級 つくし	岩園町23-41 (岩園小学校内)	45人
すぎのこ学級 くるみ	岩園町23-41 (岩園小学校内)	45人
すぎのこ学級 どんぐり	岩園町23-41 (岩園小学校内)	35人
やまのこ学級 いぶき	朝日ヶ丘町10-10 (朝日ヶ丘小学校内)	35人
やまのこ学級 つぼみ	朝日ヶ丘町10-10 (朝日ヶ丘小学校内)	35人
しおかぜ学級 くじら	潮見町1-2 (潮見小学校内)	45人

しおかぜ学級 いるか	潮見町1-2 (潮見小学校内)	45人
はまゆう学級 かもめ	新浜町8-2 (打出浜小学校内)	45人
はまゆう学級 なぎさ	新浜町8-2 (打出浜小学校内)	45人
らいおん学級 みなと	浜風町1-1 (浜風小学校内)	45人
らいおん学級 みさき	浜風町1-1 (浜風小学校内)	40人

◎ 指 導 放課後児童クラブの支援員が指導

◎ 開会時間

- ・平日（月曜日から金曜日まで）は、放課後から午後5時まで
- ・土曜日は、午前8時から午後5時まで
- ・学校休業日は、午前8時から午後5時まで
- ※11月から12月までは、全日午後4時30分まで
- ※延長は、午後7時まで（土曜日を除く）

◎ 休 会 日

- ・日曜日・国民の祝日
- ・夏休み中の8月12日から8月16日まで、冬休み中の12月29日から1月3日まで

◎ 経 費

- ・育成料 月額8,000円（ただし、土曜日に利用する場合は、月額1,600円を加算し、延長を利用する場合は、月額3,000円を加算する。）
- ・その他 おやつ・教材の実費として月額2,000円及び災害補償保険料として年額500円が別途必要

◎ 問い合わせ 青少年育成課 TEL 38-2110

「あしやキッズスクエア」（放課後子供教室事業）

文部科学省「放課後子供教室事業」に基づき、学校を利用し、小学校区を中心とした地域の方に協力を得て、放課後や春・夏・冬休み・代休日等を行う居場所づくり事業。児童が自分達で考え、遊び・勉強・読書等を行う居場所づくり機能と地域・企業・NPO・学校など多様な人材がスポーツ・文化活動等を通しかかわる体験プログラム機能の2つの機能を有する。

◎ **実施小学校** 全小学校

◎ **実施日**

- ・月曜日～金曜日（授業が行われている日）
放課後～午後5時まで
 - ・夏休み・冬休み・春休み・代休日
午前8時30分～午後5時まで
- ※11月から12月までは全日午後4時30分まで

◎ **実施しない日**

土・日曜日・祝日・年末年始・お盆期間
学校の行事等で実施しない日

◎ **対象児童**

実施小学校区内に居住する小学1年生～6年生
（公立・私立問わず）

◎ **スタッフ**

常時3名（マネージャー1名・安全管理員2名）
体験プログラム実施時 指導員

◎ **登録**

登録料（スポーツ安全保険料800円）を納付し、登録を行う。

令和4年度

- ◎ **開催日数** 1,805日
各キッズスクエア220～229日開催
- ◎ **児童登録率** 31.6%（全公立児童に対して）
- ◎ **参加児童** 年間 29,930名（8校）
1日平均1校当たり17名
- ◎ **プログラム内容**
ペタンク・サッカー等屋外プログラム
オンラインによるプログラム（企業・NPO協働）
高校生によるボランティア参加
- ◎ **問い合わせ**
青少年育成課 TEL 38-2110

市立青少年愛護センター案内

青少年育成愛護委員による街頭巡視を中心に、関係機関と連絡調整しながら青少年の育成愛護及び非行防止の実践活動を推進し、青少年の健全育成を図ることを目的としています。

◎ 所在地

芦屋市川西町15番3号

◎ 重要目標

- (1) 街頭巡視 ----- 街頭パトロールによる青少年の実態把握と指導
青色回転灯付防犯パトロール車による子ども見守り巡回パトロール(通称青パト)の実施
- (2) 有害環境の浄化 ----- 有害図書や広告及び危険個所の排除等
- (3) 相談活動の推進 ----- 青少年問題全般についての電話・来所・訪問相談
- (4) 研修活動 ----- 講演会や施設見学等の実施
- (5) 中学校区青少年健全育成の推進 ----- 中学校を核にした地域ぐるみの児童・生徒の健全育成活動
- (6) 広報・啓発活動 ----- 「愛護班通信」の発行やチラシ等による啓発

◎ 青少年愛護センター関係組織

- (1) 芦屋市立青少年愛護センター運営連絡会
保護司及び民生児童委員の代表、その他関係機関の代表等をもって組織し、愛護センターの運営を効果的に行うことを目的としています。

(2) 芦屋市青少年育成愛護委員・愛護委員会

芦屋市青少年育成愛護委員会は、市内小・中学校長から推薦を得たPTA等役員ならびに愛護協会から推薦を得た地域住民で、教育委員会が委嘱した芦屋市青少年育成愛護委員により組織され、委員の相互連絡・連携をはかり、積極的な愛護活動を推進することを目的に設置しています。

芦屋市青少年育成愛護委員は、青少年の非行を防止し、健全育成を図ると共に育成愛護活動を推進しています。

(3) 中学校区青少年健全育成推進会議

中学校区ごとに市域を分け、小中学校を中心として、PTA・家庭・地域の関係諸機関が連携して、各校地区内の児童・生徒の健全育成を図っています。

(4) 芦屋市青少年問題協議会

子ども・若者育成支援推進法に基づいて、保護司及び民生児童委員の代表、子ども会やPTA協議会、学校園関係者及び警察関係者代表、そして育成愛護委員、市民委員等々をもって組織し、これからの子ども若者の健全育成を推進するために、関係機関、団体間の連携調整を図っています。

◎ 問い合わせ

市立青少年愛護センター TEL 31-8229
FAX 31-8231

若者相談センター「アサガオ」案内

社会生活を円滑に営む上で、ひきこもり等の困難を有する若者の自立及び社会参加を支援する相談窓口です。

- ◎ **所在地**
芦屋市川西町15番3号（市立体育館・青少年センター3階）
- ◎ **対 象**
市内在住のおおむね義務教育終了後から30歳代までの若者及びその家族
- ◎ **相談日**
火曜日～土曜日 午前10時～12時、午後1時～4時
（月曜日、国民の休日に関する法律に規定する休日と、12月29日～1月3日までの相談業務は実施しない。）
- ◎ **電話受付時間** 午前10時～12時、午後1時～4時
- ◎ **専用電話** TEL 22-5115
- ◎ **問い合わせ** 青少年愛護センター TEL 31-8229

市立図書館案内

◎ 利用方法

- (1) 貸出期間は2週間です。
貸出冊数に制限はありませんので、期限内に読みきれぬ冊数をご利用ください。
図書の外貸出は、阪神7市1町（芦屋市・尼崎市・西宮市・伊丹市・宝塚市・川西市・三田市・猪名川町）に在住、または、芦屋市内に在勤・在学の方ならどなたでも利用できます。
- (2) 利用者からのお問い合わせに対して資料・情報の提供を行います。
- (3) 読みたい本が図書館に未所蔵の場合は、購入したり、他の図書館から借りたりして提供します。
- (4) 身体障がいなどで、図書館への来館が困難な方へは、ご自宅へお届けするサービスも行っています。
- (5) 団体貸出を行っています。
- (6) インターネットを通じて図書館の所蔵資料の検索及び所蔵資料の予約ができます。自分が借りている本や予約した本の状況も確認できます。
- (7) 電子図書館サービスも行っています。
対象：市内在住・在学・在勤で図書貸出券をお持ちの方
貸出期間：2週間
貸出冊数：2冊
予約：1冊

◎ 蔵書・資料（令和4.3.31現在）

蔵書冊数（分室を含む。）

区 分	冊 数
成人 図 書	307,167
児 童 図 書	88,772
合 計	395,939

図書館本館

◎ 所在地 芦屋市伊勢町12番5号

◎ 施設

- ・敷地面積 6,479㎡
- ・建築延面積 3,007㎡ 鉄筋コンクリート造3階建
- ・開架面積 1,122㎡
- ・閲覧室 1室
- ・集会室 2室

◎ 開館時間

- 平 日 午前9時30分～午後7時
- 土日祝 午前9時30分～午後6時

◎ 休館日

- ・毎週月曜日・毎月第1火曜日
（祝日にあたる場合は開館し、直後の平日の開館日を休館）
- ・年末年始（12月29日～1月4日）
- ・特別整理日（年間14日以内であらかじめ定める日）

◎ 本館の行事

- (1) 毎週土曜日午後2時～2時30分・午後2時30分～3時の2回にわたって「えほんの会」を開催しています。
- (2) 毎週土曜日午後2時～2時30分・午後2時30分～3時に学年に応じた内容で「こどもおはなしの会」（ストーリーテリング）を開催しています。

◎ 問い合わせ

市立図書館本館 TEL 31-2301

打出分室

- ◎ **所在地**
芦屋市打出小槌町15番9号（市立打出教育文化センター内）
- ◎ **施設** 開架面積 約150㎡
- ◎ **開室日・時間**
 - ・開室日 毎週月曜日及び水曜日～土曜日
 - ・開室時間 午前10時～午後5時
- ◎ **休室日**
 - ・毎週日曜日・火曜日
（第1火曜日が休日の場合、直後の開室日）
 - ・国民の祝日
 - ・特別整理期間
 - ・年末年始
 - ・改修工事に伴う一時休室（令和5年9月1日～令和6年3月31日〔予定〕）
- ◎ **打出分室の行事**
 - ・毎月第2土曜日午後3時～3時30分に「打出分室 こどもおはなしの会」を開催しています。
- ◎ **問い合わせ**
打出分室 TEL 38-7220

大原分室

- ◎ **所在地**
芦屋市大原町20番2号（大原集会所併設）
- ◎ **施設** 鉄骨造平屋建 約181㎡
- ◎ **開室日・時間**
 - ・開室日 毎週水曜日～日曜日
 - ・開室時間 午前10時～午後6時
- ◎ **休室日**
 - ・毎週月曜日、火曜日
（第1火曜日が休日の場合、直後の開室日）
 - ・特別整理期間
 - ・年末年始
- ◎ **問い合わせ**
大原分室 TEL 38-7762

谷崎潤一郎記念館案内

谷崎潤一郎の業績をしのび、作品や遺品などを展示しています。

◎ 所在地

芦屋市伊勢町12番15号（阪急バス「緑町」下車東へ2分）

◎ 施設概要

- ・敷地面積 1,698㎡
- ・建物 鉄筋コンクリート造2階建
延床面積 591㎡
- ・施設 展示室 138㎡ 映像展示室 16㎡
ロビー 124㎡ 講義室 35㎡
収蔵庫 57㎡ 資料室 24㎡

◎ 観覧料

区分	常設展示		特別展示
	個人	団体 (20人以上)	
一般	300円	240円	1,010円の範囲内で
大学生・高校生	200円	160円	その都度定める額
中学生・小学生	無		料

◎ 開館時間 午前10時から午後5時（入館は午後4時30分まで）

◎ 休館日 月曜日（月曜日が祝日の場合は翌日以後最初の平日）
年末年始（12月28日～1月4日） 展示替え期間

◎ 問い合わせ 谷崎潤一郎記念館 TEL 23-5852

富田碎花旧居案内

“兵庫県文化の父”とよばれた詩人・富田碎花の業績をしのび、ご遺族から市に寄贈された資料類・遺品などを展示しています。

◎ 所在地

芦屋市宮川町4番12号

◎ 施設概要

- ・敷地面積 333.88㎡
- ・建物 木造平屋建 110.98㎡
（母屋・展示室・管理人室）

◎ 利用案内

- ・開館日 日曜日及び水曜日
ただし、年末年始（12月29日～1月3日）、
8月13日～19日を除く。
- ・開館時間 午前10時から午後4時まで
（入館は午後3時まで）
- ・観覧料 無料

◎ 問い合わせ

生涯学習課 TEL 38-2091

市立美術博物館案内

小出檜重や吉原治良をはじめとする芦屋ゆかりの作家の作品を中心に展示する美術部門と、芦屋の歴史を通史的に展示する歴史部門を併せ持った施設です。

◎ 所在地

芦屋市伊勢町12番25号 (阪急バス「緑町」下車東へ2分)

◎ 施設概要

- ・敷地面積 6,469㎡
- ・建物 鉄筋コンクリート造2階建 他
- ・施設

1F展示室	161㎡	2F展示室	438㎡
講義室	127㎡	体験学習室	100㎡
研究資料室	156㎡	収蔵庫	340㎡
ホール	535㎡	小出アトリエ	51㎡
喫茶室	64㎡		

◎ 観覧料

区分	常設展示		特別展示
	個人	団体 (20人以上)	
一般	300円	240円	2,030円の範囲内で その都度定める額
大学生・高校生	200円	160円	
中学生・小学生	無料		

◎ 施設利用料

区分	10:00~12:00	13:00~16:30	10:00~16:30
講義室	2,850円	4,370円	7,230円
体験学習室	4,170円	6,820円	11,000円

- ◎ 開館時間 午前10時から午後5時
(入館は午後4時30分まで)

- ◎ 休館日 月曜日 (月曜日が祝日の場合は翌日以後最初の平日)
年末年始(12月28日~1月4日)
展示替え期間

◎ 館の業務

- (1) 館蔵品による常設展の開催
- (2) 特別展、公募展の開催
- (3) 講演会、見学会などの教育普及活動の開催
- (4) 美術品、歴史資料などの収集、調査、研究
- (5) 富田碎花の資料整理

◎ 問い合わせ

市立美術博物館 TEL 38-5432

市内の指定・登録文化財

◎ 国指定文化財（重要文化財等）

	名称	指定(認定) 年月日	指定区分	員数	所在地	公開
1	短刀 銘 来国光 (名物池田来国光)	S6. 1. 19	重要文化財 (美術工芸品〔工芸品〕)	1口	非公開	非公開
2	金光明最勝王経註釈 卷第四断簡 (飯室切)	S11. 5. 6	重要文化財 (美術工芸品〔工芸品〕)	1幅	非公開	非公開
3	銅経筒	S12. 5. 25	重要文化財 (美術工芸品〔考古資料〕)	1口	非公開	非公開
4	短刀 無銘 伝貞宗	S13. 7. 4	重要文化財 (美術工芸品〔工芸品〕)	1口	非公開	非公開
5	絹本著色五秘密像	S25. 8. 29	重要文化財 (美術工芸品〔絵画〕)	1幅	非公開	非公開
6	絹本著色鑑真和尚像	S25. 8. 29	重要文化財 (美術工芸品〔絵画〕)	1幅	非公開	非公開
7	紙本墨書異国降伏御祈 供養注進案	S25. 8. 29	重要文化財 (美術工芸品〔書跡〕)	1巻	非公開	非公開
8	刀 銘 津田越前守助広 延寶七年二月日	S27. 7. 19	重要文化財 (美術工芸品〔工芸品〕)	1口	非公開	非公開
9	埴輪男子跪坐像	S34. 12. 18	重要文化財 (美術工芸品〔考古資料〕)	1軀	非公開	非公開
10	扇面鳥兜螺鈿蒔絵料紙箱	S45. 5. 25	重要文化財 (美術工芸品〔工芸品〕)	1合	山芦屋町13番3号 (財)滴翠美術館	特別展開催時 (要問い合わせ)
11	旧山邑家住宅 (淀川製鋼迎賓館)	S49. 5. 21	重要文化財 (建造物)	1棟	山手町3番10号 ヨドコウ迎賓館	ヨドコウ迎賓館開館日
12	絹本墨画枯木図 (子庭祖柏筆)	S51. 6. 5	重要文化財 (美術工芸品〔絵画〕)	2幅	非公開	非公開
13	人形浄瑠璃文楽人形	S52. 4. 25 (H6. 6. 27)	重要無形文化財 (芸能)	—	非公開	非公開
14	人形浄瑠璃文楽人形	S52. 4. 25 (H29. 10. 2)	重要無形文化財 (芸能)	—	非公開	非公開
15	紙本墨画淡彩夜色楼台図 (与謝蕪村筆)	H21. 7. 10	国宝 (美術工芸品〔絵画〕)	1幅	非公開	非公開
16	会下山遺跡	H23. 2. 7	史跡	—	三条町258番地	自由見学可
17	紙本墨書法華経 (久能寺経)	H29. 9. 10	国宝 (美術工芸品〔書跡〕)	4巻	非公開	非公開

◎ 国登録有形文化財

	名称	登録 年月日	登録区分	員数	所在地	公開
1	中山家住宅主屋	H19. 5. 15	有形文化財（建造物）	1棟	非公開	非公開
2	中山家住宅表門及び塀	H19. 5. 15	有形文化財（建造物）	1棟	非公開	非公開
3	旧松山家住宅松濤館 （芦屋市立図書館打出分室）	H21. 1. 8	有形文化財（建造物）	1棟	打出小槌町2番	図書館打出分室の開室日
4	旧松山家住宅塀	H21. 1. 8	有形文化財（建造物）	1基	打出小槌町2番	図書館打出分室の開室日
5	旧芦屋郵便局電話事務室	H29. 6. 28	有形文化財（建造物）	1棟	大榭町8番1号	非公開
6	芦屋仏教会館	H30. 3. 27	有形文化財（建造物）	1棟	前田町100番1号	非公開
7	旧芦屋市宮宮塚町住宅	R2. 8. 17	有形文化財（建造物）	1棟	宮塚町89番1号	非公開

◎ 県指定文化財

	指定物件	指定年月日	指定区分	員数	所在地	公開
1	伝芦屋廃寺心礎	S38. 4. 19	重要有形文化財 （美術工芸品〔考古資料〕）	1個	伊勢町12番25号	美術博物館開館日
2	金津山古墳	R5. 3. 17	史跡	—	春日町3番	自由見学可 （ただし古墳内には入れません）

◎ 市指定文化財

	指定物件	指定(認定) 年月日	指定区分	員数	所在地	公開
1	親王寺所蔵考古資料一括	H2. 3. 22	有形文化財（考古資料）	1括	打出町3番21号 親王寺	非公開
2	旧三条村共有文書一括	H2. 3. 22	有形文化財（文書）	1括	非公開	非公開
3	伝猿丸太夫之墓	H3. 3. 23	有形文化財（建造物）	1基	東芦屋町20番3号 芦屋神社	自由見学可
4	四季耕作図屏風 六曲一双	H3. 12. 6	有形民俗文化財	1点	非公開	非公開
5	三好長康山論裁許状 （附、挟板）	H3. 12. 6	有形文化財（文書）	1幅	伊勢町12番25号 美術博物館	展示期間あり （要問い合わせ）
6	日吉神社石祠	H5. 3. 8	有形文化財（建造物）	1基	津知町6番9号	自由見学可
7	徳川大坂城毛利家採石場出土刻印石	H16. 3. 26	有形文化財（考古資料）	1個	剣谷17番地先 芦屋市霊園内	自由見学可
8	会下山遺跡出土青銅製漢式三翼鏃	H19. 3. 2	有形文化財（考古資料）	1点	伊勢町12番25号 美術博物館	展示期間あり （要問い合わせ）
9	月若遺跡出土小銅鐸	H24. 4. 1	有形文化財（考古資料）	1点	伊勢町12番25号 美術博物館	展示期間あり （要問い合わせ）
10	芦屋川の文化的景観	H24. 4. 1	文化的景観	—	芦屋川中・下流域	自由見学可
11	寺田遺跡出土黄釉鉄絵陶器盤	H25. 5. 1	有形文化財（考古資料）	1点	伊勢町12番25号 美術博物館	展示期間あり （要問い合わせ）
12	寺田遺跡出土「大領」「少領」等墨 書土器	H27. 1. 15	有形文化財（考古資料）	5点	伊勢町12番25号 美術博物館	展示期間あり （要問い合わせ）
13	芦屋神社境内古墳	H28. 2. 19	史跡	—	東芦屋町20番3号 芦屋神社	自由見学可
14	八十塚古墳群出土双龍環頭大刀	H29. 3. 17	有形文化財（考古資料）	1口	伊勢町12番25号 美術博物館	展示期間あり （要問い合わせ）
15	阿保天神社力石	R3. 4. 8	有形民俗文化財	6点	上宮川町7番11号 阿保天神社	自由見学可

市内所在各種教育機関

(令和 5. 5. 1 現在)

名 称	代 表 者	所 在 地	電 話 F A X	名 称	代 表 者	所 在 地	電 話 F A X
県立芦屋高等学校	牧野 徹	芦屋市宮川町6番3号	32-2325 32-2327	市立西蔵こども園	泉 美由紀	〃 西蔵町13番5号	32-0410 32-0430
県立国際高等学校	井上 真理	〃 新浜町1番2号	35-5931 35-5932	認定こども園 愛光幼稚園	泉 恵美子	〃 公光町2番10号	22-5481 050-3457-7481
県立芦屋国際中等教育学校	川崎 芳徳	〃 新浜町1番2号	38-2293 38-2295	いせ虹こども園	村上 かず代	〃 伊勢町13番14号	26-8631 26-8632
県立芦屋特別支援学校	大多和 秀昌	〃 陽光町8番37号	25-5311 25-5322	芦屋甲陽幼稚園	吉村 優美子	〃 大原町20番6号	22-3745 22-3745
独立行政法人海技教育機構 海技大 学 校	近藤 宏一	〃 西蔵町12番24号	38-6201 32-7904	芦屋みどり幼稚園	山本 愛	〃 翠ヶ丘町9番5号	31-0020 31-3621
芦屋大 学	窪田 幸子	〃 六麓荘町13番22号	23-0661 23-1901	浜風あすのこども園	板原 景子	〃 浜風町1番2号	26-7010 26-7030
芦屋学園高等学校	磯村 要	〃 六麓荘町16番18号	31-0666 31-6641	しおさいこども園	辻 千里	〃 涼風町5番2号	34-3333 34-3334
芦屋学園中学校	磯村 要	〃 六麓荘町16番18号	31-0666 31-6641	あいさいこども園	大須賀 恵実	〃 朝日ヶ丘町10番3号	25-2525 25-2524
芦屋大学附属幼稚園	衣川 久美子	〃 六麓荘町16番3号	31-7003 31-7040	専修学校クラーク 高等学院芦屋校	片山 義弘	〃 公光町1番18号	22-6601 23-2400
甲南高等学校	山内 守明	〃 山手町31番3号	31-0551 31-7458	関西健康科学専門学校	住田 行志	〃 公光町1番18号	22-7221 22-9333
甲南中学校	山内 守明	〃 山手町31番3号	31-0551 31-7458	芦屋インター ナショナルスクール	バルク ジェイ	〃 陽光町4番1号	35-5011 35-5013
市立精道こども園	池永 直子	〃 精道町9番16号	32-0510 34-4736				

通 学 区 域

1 小学校・中学校

(令和 5. 4. 1 現在)

中学校名	小学校名	通 学 区 域 (町 名)
精 道	精 道	茶屋之町・大柵町・公光町・川西町・津知町・竹園町・精道町・浜芦屋町・平田北町・伊勢町・松浜町・平田町
	宮 川	打出小槌町・宮塚町・若宮町・宮川町・浜町・西蔵町・呉川町
	打出浜	春日町・打出町・南宮町・大東町
山 手	山 手	劔谷・奥山・奥池町・奥池南町・山手町・山芦屋町・東芦屋町・西山町・三条町・大原町・船戸町・松ノ内町・月若町・西芦屋町・三条南町・上宮川町・業平町・前田町・清水町
	岩 園	六麓荘町・岩園町・翠ヶ丘町・親王塚町・楠町
	朝日ヶ丘	朝日ヶ丘町・東山町
潮 見	潮 見	若葉町・緑町・潮見町・陽光町・海洋町・南浜町・涼風町
	浜 風	新浜町・浜風町・高浜町

注)：山手小学校、潮見小学校の校区内の下記の該当区域のかたは、指定校を申出により変更することができます。

該 当 区 域	指 定 校	申 出 に よ り 変 更 可 能 と な る 学 校
大原町・上宮川町・業平町	山手小学校	岩園小学校
前田町・清水町	山手小学校	精道小学校 (精道小学校を卒業された場合は、申出により精道中学校へ通学することも可能です。)
陽光町 8 番 20 号 (エスリード芦屋陽光町)	潮見小学校	浜風小学校

2 幼稚園

平成 13 年 4 月 1 日から通園区域を自由化

令和5年度 児童・生徒学齢区分

区 分		生 年 月 日
幼稚園	3 歳 児	平成31. 4. 2～令和 2. 4. 1生
	4 歳 児	平成30. 4. 2～平成31. 4. 1生
	5 歳 児	平成29. 4. 2～平成30. 4. 1生
小学校	1 年 生 (6歳)	平成28. 4. 2～平成29. 4. 1生
	2 年 生 (7歳)	平成27. 4. 2～平成28. 4. 1生
	3 年 生 (8歳)	平成26. 4. 2～平成27. 4. 1生
	4 年 生 (9歳)	平成25. 4. 2～平成26. 4. 1生
	5 年 生 (10歳)	平成24. 4. 2～平成25. 4. 1生
	6 年 生 (11歳)	平成23. 4. 2～平成24. 4. 1生
中学校	1 年 生 (12歳)	平成22. 4. 2～平成23. 4. 1生
	2 年 生 (13歳)	平成21. 4. 2～平成22. 4. 1生
	3 年 生 (14歳)	平成20. 4. 2～平成21. 4. 1生

入学・卒業式等

学校園 区 分	幼 稚 園	小 学 校	中 学 校
始 業 式	4. 10	4. 7	4. 7
入学(園)式	4. 12	4. 11	4. 10
卒業(園)式	3. 15	3. 19	3. 14
修 了 式	3. 22	3. 25	3. 25
春季休業日	3. 23 ～ 4. 9	3. 26～4. 6	
夏季休業日	7. 20 ～ 8. 31	7. 21～8. 28	
冬季休業日	12. 23～ 1. 8	12. 26～1. 8	

※ 休業日・・・日曜日、土曜日、国民の祝日他

※ 小中学校2学期始業式・・・8. 29

※ 幼稚園2学期始業式・・・9. 1

令和 5 年度
教育行政要覧
令和 5 年 8 月 発行
編集発行 芦屋市教育委員会