

# 芦屋にいるよ、チョウのなかま



モンシロチョウ



コイシジミ



スジガシロチョウ



ウラギンシジミ



ナミアゲハ



イシガケチョウ



ツマキチョウ



ウスハツバメ



ウラゴマタラシジミ



ヤマトシジミ



オオミドリシジミ



ツバメシジミ



ルリシジミ



コツバメ



ウラミスジシジミ



ムラサキツバメ



ムラサキシジミ



ミスイロオナガシジミ



カラスアゲハ



ミヤマカラスアゲハ



アオスジアゲハ



ルリタテハ



オオムラサキ



キアゲハ



キンモンガ



ウラキンシジミ



アカシジミ



キマダラセセリ



トラフシジミ



モンキチョウ



キタキチョウ



ツマゴロキチョウ



サトキマダラヒカゲ



ベニシジミ



キタテハ



ミヤマセセリ



ヒメアカタテハ



アカタテハ



イカリモンガ



ミドリヒョウモン



ツマゴロヒョウモン



ジャノメチョウ



オオウラギンシホウモン



ホシミスジ



テングチョウ



ウラギンシジミ



ヒオドリクチョウ



クロコノマチョウ



ジャコウアゲハ



アサギマダラ



ミスジチョウ



イチモンジセセリ



イチモンジチョウ



ヒメウラナミジャノメ



ホタルグ



クロアゲハ



モンキアゲハ



ゴマダラチョウ



コムスジ



オナガアゲハ



ナガサキアゲハ

# みることができる場所



# もくじ

科名	種名	ページ
アゲハチョウ科	アオスジアゲハ	1
	アゲハ(ナミアゲハ)	1
	オナガアゲハ	2
	カラスアゲハ	2
	キアゲハ	3
	クロアゲハ	3
	ジャコウアゲハ	4
	ナガサキアゲハ	4
	ミヤマカラスアゲハ	5
	モンキアゲハ	5
シロチョウ科	キタキチョウ	6
	スジグロシロチョウ	6
	ツマキチョウ	7
	ツマグロキチョウ	7
	モンキチョウ	8
	モンシロチョウ	8
シジミチョウ科	アカシジミ	9
	ウラキンシジミ	9
	ウラギンシジミ	9
	ウラゴマダラシジミ	10
	ウラナミシジミ	10
	オオミドリシジミ	10
	クロマダラソテツシジミ	11
	ゴイシシジミ	11
	コツバメ	11
	ツバメシジミ	12
	トラフシジミ	12
	ベニシジミ	12
	ミズイロオナガシジミ	13
	ムラサキシジミ	13
	ムラサキツバメ	13
	ヤマトシジミ	14
	ルリシジミ	14

科名	種名	ページ	
タテハチョウ科	アカタテハ	15	
	アサギマダラ	15	
	アサマイチモンジ	16	
	イシガケチョウ	16	
	イチモンジチョウ	17	
	オオウラギンスジヒョウモン	17	
	オオムラサキ	18	
	キタテハ	18	
	クロコノマチョウ	19	
	クロヒカゲ	19	
	コジャノメ	20	
	ゴマダラチョウ	20	
	コムスジ	21	
	サトキマダラヒカゲ	21	
	ジャノメチョウ	22	
	ツマグロヒョウモン	22	
	テングチョウ	23	
	ヒオドシチョウ	23	
	ヒカゲチョウ	24	
	ヒメアカタテハ	24	
	ヒメウラナミジャノメ	25	
	ホシミスジ	25	
	ミスジチョウ	26	
	ミドリヒョウモン	26	
	ルリタテハ	27	
	セセリチョウ科	イチモンジセセリ	28
		オオチャバネセセリ	28
キマダラセセリ		28	
コチャバネセセリ		29	
ダイミョウセセリ		29	
チャバネセセリ		29	
ヒメキマダラセセリ		30	
ホソバセセリ		30	
ミヤマセセリ		30	

## 《本の説明》

### アオスジアゲハ

チョウの名前を書いています。

見つけたら  に <sup>チェック</sup>✓ を入れていこう！

### 芦屋市内でみられる場所

**A** **B** **C** **D** **E** **F** **G** **H**

芦屋で<sup>かんさつ</sup>観察された場所を、地図で<sup>しめ</sup>示しています。

### 幼虫の食べもの

—— クスノキなど

幼虫の食べる<sup>しょくぶつ</sup>植物を書いています。

家の<sup>まわ</sup>周りや学校に<sup>は</sup>生えていないか、<sup>さが</sup>探してみよう。

<sup>は</sup>葉っぱの裏に幼虫がいたり、<sup>まわ</sup>周りを成虫が<sup>せいちゅう</sup>飛んでいるよ。

## アオスジアゲハ

芦屋市内でみられる場所

A B C D E F G H



表



裏

幼虫の食べもの

— クスノキ

## アゲハ ※ナミアゲハとも呼ばれる

芦屋市内でみられる場所

A B C D E F H



表



裏

幼虫の食べもの

— サンショウ, ミカン科の植物

## □ オナガアゲハ

芦屋市内でみられる場所

A B C E



幼虫の食べもの

— コクサギ

## □ カラスアゲハ

芦屋市内でみられる場所

A B C E



幼虫の食べもの

— コクサギ, カラスザンショウなど

・ 大型ではねが黒くて細い。

## キアゲハ

芦屋市内で見られる場所

A B C D H



幼虫の食べもの

— ニンジン、パセリなど

## クロアゲハ

芦屋市内で見られる場所

A B C D E F H



幼虫の食べもの

— ミカン科の植物

## ジャコウアゲハ

芦屋市内で見られる場所

A B C D F



表

幼虫の食べもの

— アリマウマノスズクサなど

・オスのはねは黒色。  
メスは黄色がかった灰色。

## ナガサキアゲハ

芦屋市内で見られる場所

A B C D



オス

メス

幼虫の食べもの

— ウンシュウミカン、ナツミカン、キンカンなど



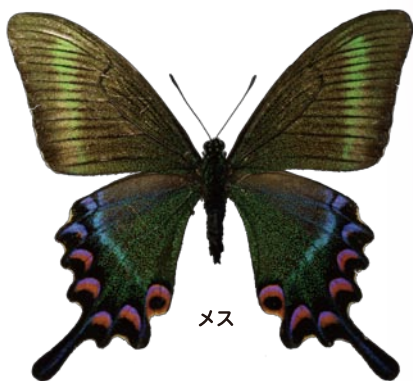
## ミヤマカラスアゲハ

芦屋市内でみられる場所

**B** **C**



オス



メス

幼虫の食べもの

— キハダ, カラスザンショウなど

## モンキアゲハ

芦屋市内でみられる場所

**A** **B** **C** **D**



表



裏

幼虫の食べもの

— ミカン科の植物

## キタキチョウ

芦屋市内でみられる場所

A B C D E F G H



表



裏

幼虫の食ベもの

—— ネムノキ, ニセアカシアなど

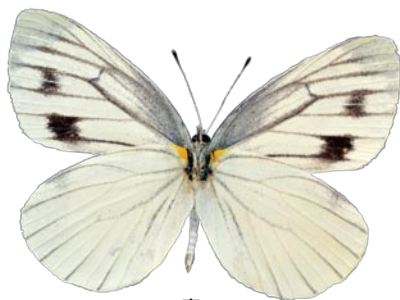
## スジグロシロチョウ

芦屋市内でみられる場所

A B C D E



表



裏

幼虫の食ベもの

—— タネツケバナ, イヌガラシ, ヤマハタザオなど

・ 大型で黒い筋がある。

## ツマキチョウ

芦屋市内でみられる場所

**B C D E**



表



裏

幼虫の食べもの

—— タネツケバナなどのアブラナ科の植物

- ・早春のみ見られる。
- ・オスの前はねの先に黄色の模様がある。

## ツマグロキチョウ

芦屋市内でみられる場所

**A B C D E H**



表

幼虫の食べもの

—— マメ科のカワラケツメイ

## ☐ モンキチョウ

芦屋市内でみられる場所

A B C D E G H



表



裏

幼虫の食べもの

— シロツメクサなど

## ☐ モンシロチョウ

芦屋市内でみられる場所

A B C D E F G H



表



裏

幼虫の食べもの

— ブロッコリー、キャベツ、ハクサイ、ナズナ、クレソンなど