

【バス運行案内】

- JR芦屋駅南口のりば 10.24.27.50.59系統
- 「呉川町」下車 徒歩1分
- 阪神芦屋駅①のりば 31.32.36.38.131系統
- 「中央公園前」下車 徒歩3分
- 阪急芦屋川駅⑤のりば 31.32.36系統
- 「中央公園前」下車 徒歩3分

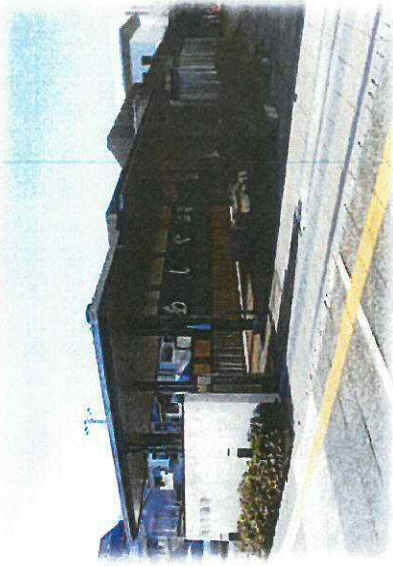
【開館時間】

午後2時から午後11時まで。
ただし、入館は午後10時30分まで。

【休館日】毎週以曜日及び第1・3水曜日※休日の場合は営業
年末年始（1月1日～1月3日）



芦屋市立
あしや温泉



使用できる施設・料金

■ご利用料金

大人（12歳以上）380円／中人（6歳以上12歳未満）130円／小人（6歳未満）60円

※芦屋市内在住の以下の方は特別料金の設定があります。

65歳以上の方 260円／障がい者 大人 260円
障がい者 中人 80円／障がい者 小人 40円

※証明書の提示が必要です。

■営業時間

・温浴施設：午後2時から午後11時まで
（ただし、入館は午後10時30分まで）

・足湯：午前11時から日没まで

・源泉スタンプ：午前11時から午後11時まで

・駐車（輸）場：午前11時から午後11時まで

■施設概要

足湯、高温泉浴槽（源泉）、低温泉浴槽（加水）、個別浴槽
洗湯、自動販売機、イヌ式ワックス機、給湯スタンプ

■泉質の特徴

ナトリウム-塩化物・炭酸水素塩泉、低張性、中性、高温泉、
無臭、僅かに塩味・金気を有します。

浴槽は、『源泉かけ流し』で45.3度の高温泉（源泉）と
41～42度設定の低温泉の二つの浴槽をご用意しております。
（外気温により泉温は前後する場合があります。）

源泉が高温泉（45.3度）とやや熱めのため、加水や加温なしで
純粋な源泉温泉を楽しむことが出来るのが最大の特徴です。
熱めのお風呂好きの方には魅力ある泉温となっております。
本当に体も心も芯から温まります。

多くの温泉通の方も認め愛されている良質な泉質と加水
や加温なしの高温泉は、関西でも良質で稀な温泉といえます。



足湯

ご利用時間は午前11時から日没まで
無料でご利用いただけます。



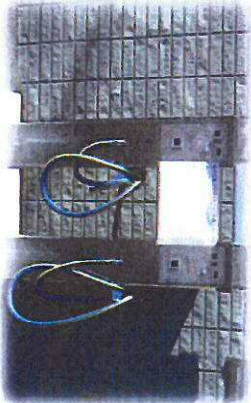
温浴施設

ご利用時間は午後2時から午後11時まで

・高温泉浴槽（源泉かけ流し）

・低温泉浴槽（加水により温度調整しております）

・個別浴槽（障がい者専用）※要予約



給湯スタンプ

ご利用時間は午前11時から午後11時まで
施設内にて受付の上セルフサービスでお持ち帰り下さい。

無料でご利用いただけます。※お一人様40名まで。

ご利用上の注意事項

◇当施設は、以下の方のご入館をお断りしております。

1. 伝染病の恐れのある方。
2. 酒気帯び、泥酔された方。
3. お客様のご迷惑となる行為、危険な行為をされた方。

◇10歳以上の男女を混浴させないでください。

◇浴槽に入る前に右鯀等を用いて体をよく洗ってから入浴してください。

◇次のような行為はしないでください。

1. 浴槽内で身体を洗う。
2. 浴室で洗濯をする。
3. タオルを浴槽に浸ける。
4. その他の公衆衛生に害を及ぼすおそれのある行為。
5. 浴室内での洗濯、毛染め行為等は禁止です。

◇源泉は高温泉のため長時間の入浴は湯疲れする恐れがあります。ご注意ください。

◇妊娠されている方、体調のすぐれない方、泉質が合わない方のご入浴はご遠慮ください。

◇当施設にはシャボンソーや右鯀等を設置しておりません。タオル等も販売しておりますが、極力ご持参頂きますようお願いいたします。

◇ご来場には公共交通機関のご利用をお願いいたします。◇その他マナーを守り、他の利用者にご迷惑のかかる行為は慎みましよう。

1. 洗い場に私物を置き占拠する行為。
2. 洗い場で湯替えなどをする行為。お湯や水を流すっぱなしにする行為。
3. 脱衣所を水浸しにする行為。（浴室出口でしっかりと身体の水気を拭き取りましよう）

※マナーを守り、すべての利用者が気持ちよく利用できるようご協力をお願いいたします。