

平成 29 年 8 月 10 日
 地域密着型サービス
 運営委員会資料

高浜町 1 番社会福祉施設建設用地における社会福祉複合施設の整備について

1 これまでの経過

平成 29 年 1 月 末日 P F I 事業者による土地整備完了

平成 29 年 4 月 29 日 住民説明会

2 施設の概要

(1) 構造及び面積

ア 構造 鉄筋コンクリート造 地上 4 階建

イ 敷地面積 1, 600. 58 m²

ウ 建築面積 970. 63 m²

エ 延床面積 2, 913. 79 m²

オ 各階面積 1 階 934. 84 m²

2 階 805. 56 m²

3 階 805. 56 m²

4 階 367. 83 m²

(2) 機能

階数	対象	機能
1 階	子ども	企業主導型保育所 (定員 31 名)
		病児保育・病後児保育
	全ての世代のかた	カフェ (ショップ, 子ども食堂を含む) 広場, 赤ちゃんの駅
		【屋外】菜園
2 階	障がいのある人	共同生活援助 (定員 6 名)
		短期入所 (定員 4 名)
		24 時間相談対応
	就労継続支援 B 型 (定員 10 名)	
	障がいのある子ども	放課後等デイサービス (定員 10 名)

3階	高齢者等	定期巡回・随時対応型訪問介護看護
		地域密着型通所介護（定員18名）
	障がいのある子ども	児童発達支援センター（定員30名）
4階	障がいのある人	就労継続支援A型（定員10名）
	高齢者等	介護予防室
	全ての世代のかた	火災時等緊急利用スペース カフェコーナー，セラピーコーナー
【屋外】児童発達支援センター遊戯場 動物のふれあい広場，菜園		

(3) 付帯施設

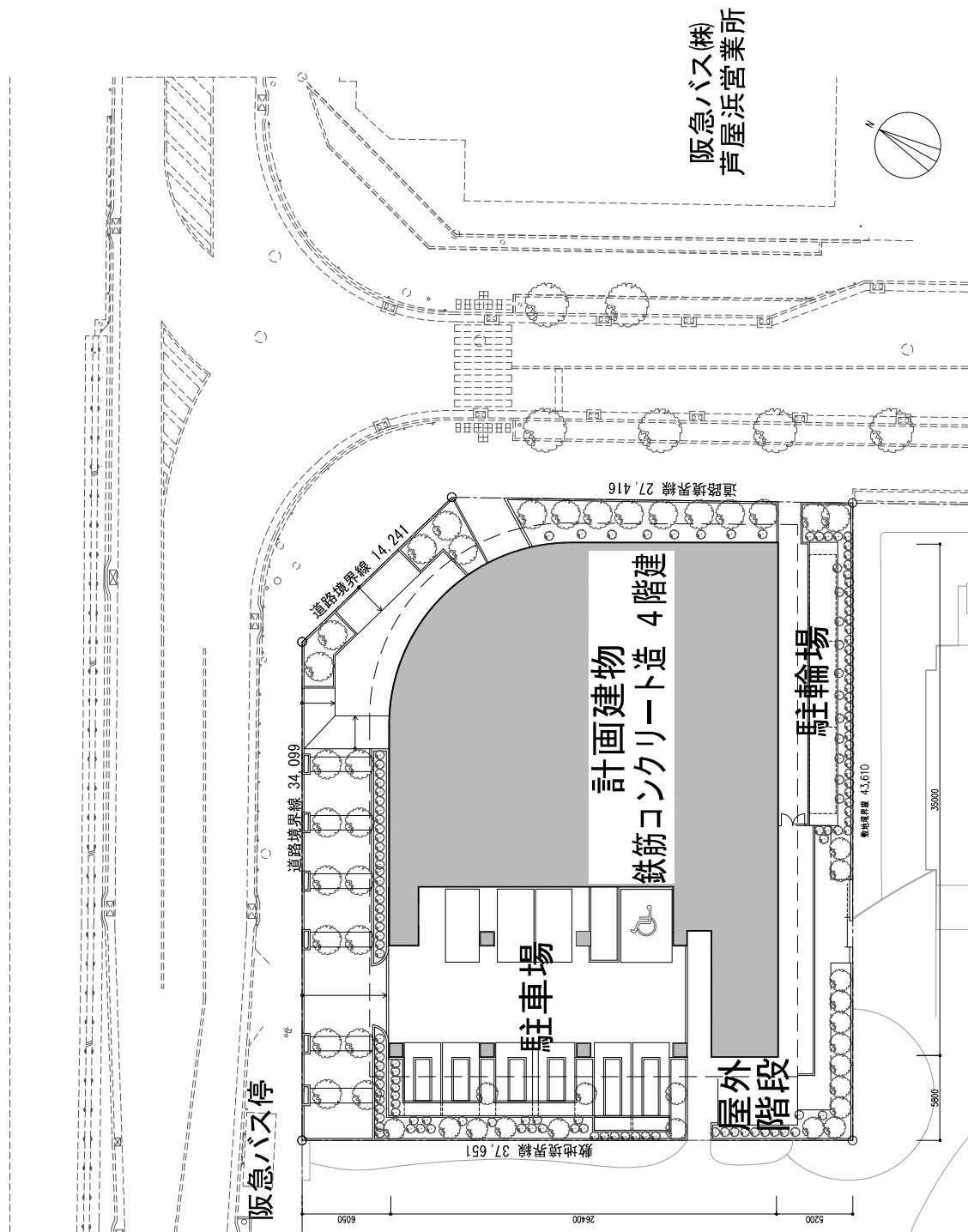
駐車場（10台），駐輪場（60台）

3 今後の予定

平成29年8月	工事着工
平成30年6月中旬	建物完成
平成30年8月	運営開始

4 添付資料

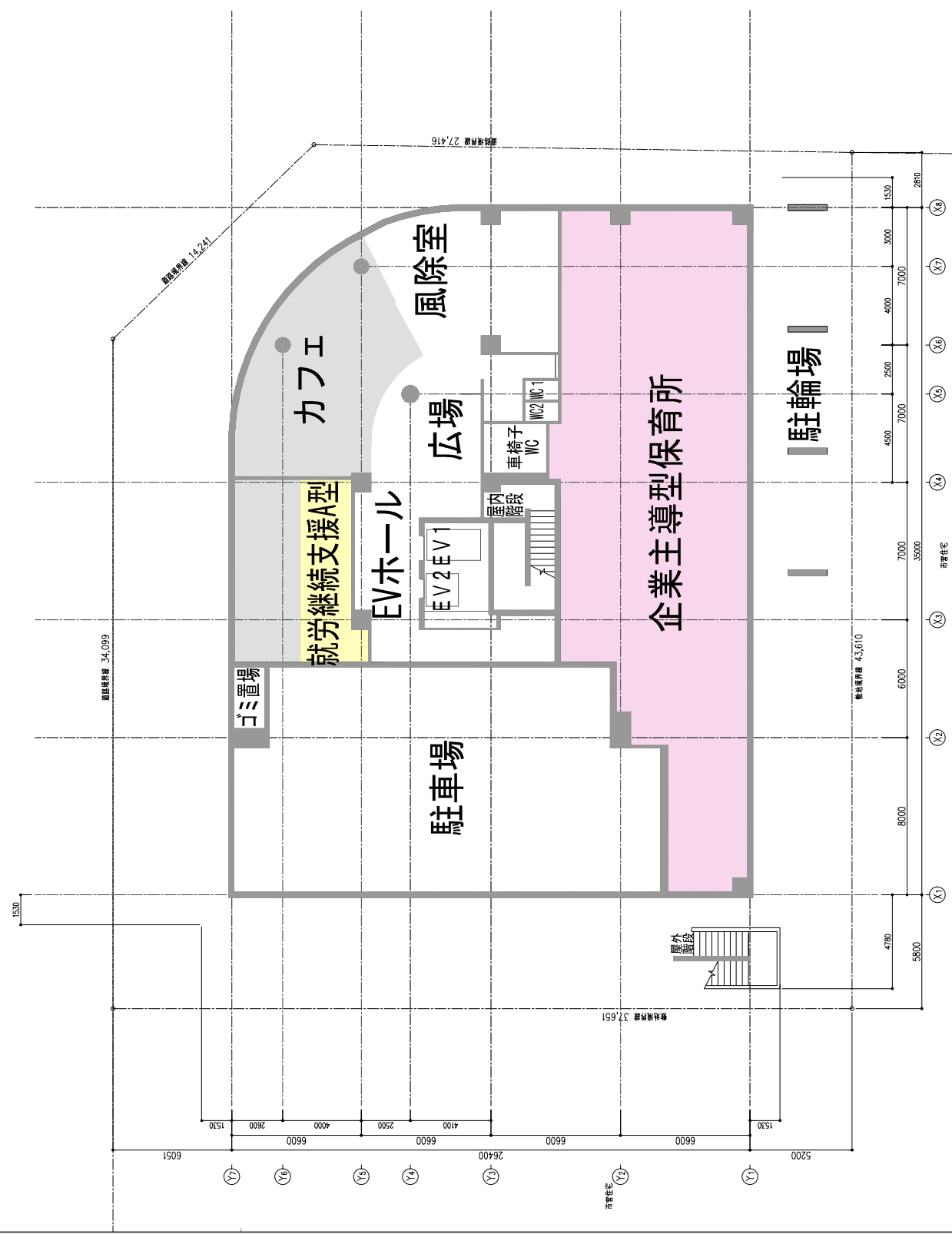
- (1) 配置図
- (2) 平面図
- (3) 立面図
- (4) 完成イメージ

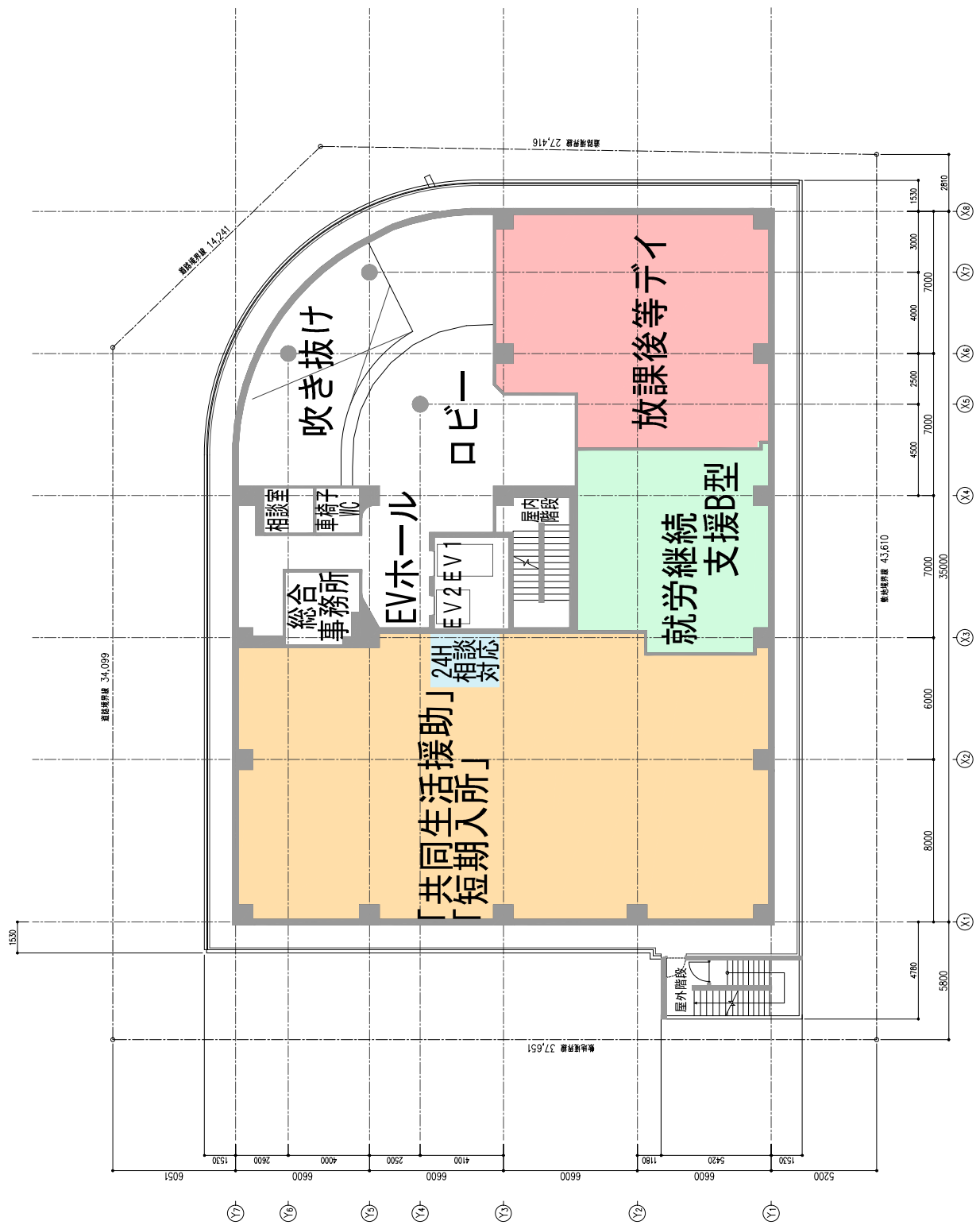


図面内容	工事名	設計
	(株) 芦屋浜計画合資会社 新築工事	A3:1/300
	配置図	A1:1/150

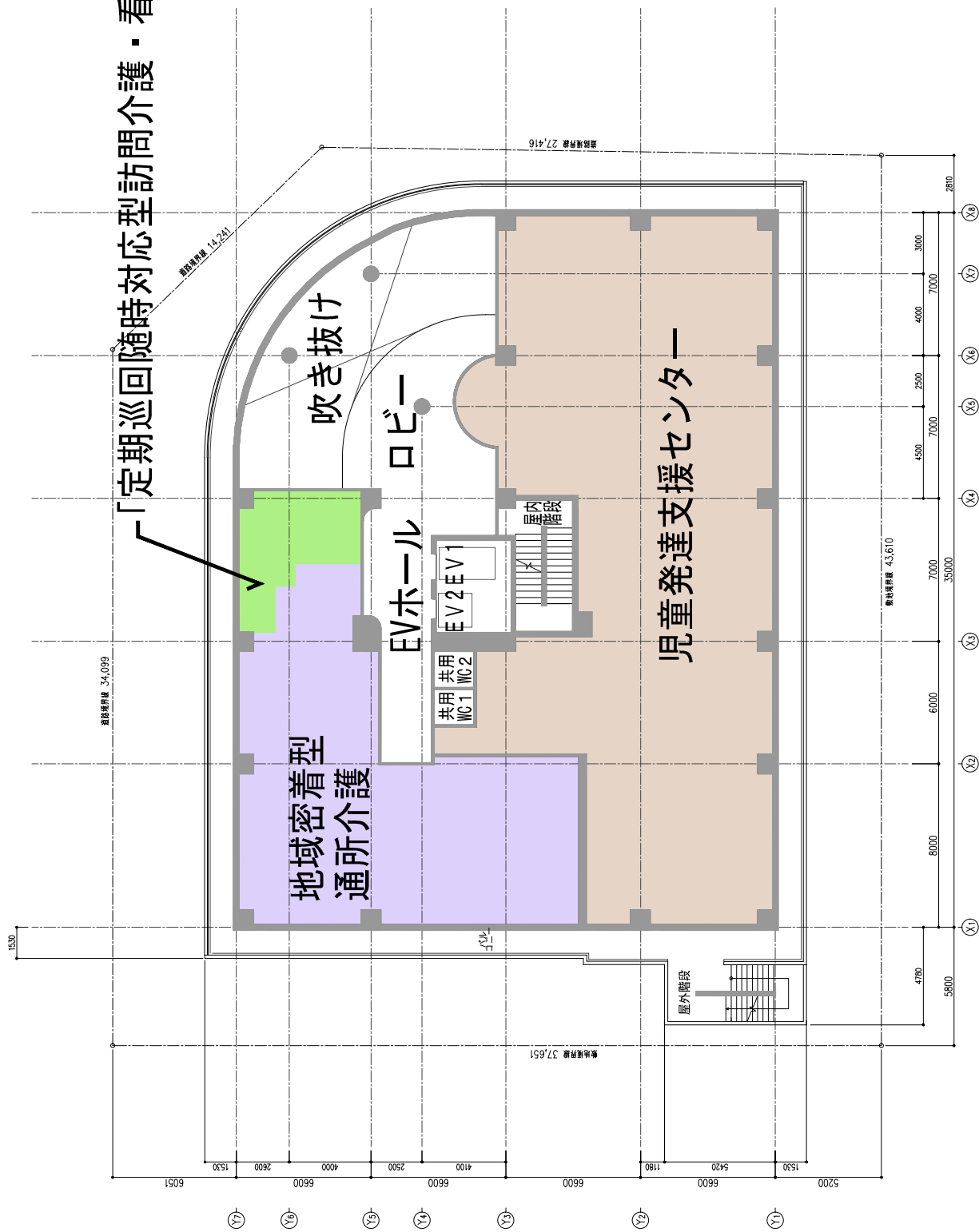


図面番号	16031	工種	（株）戸部建設株式会社建設 新築工事	階	00
		縮尺	配置図 第1階 平面図		1/200
					1/100

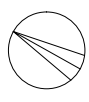
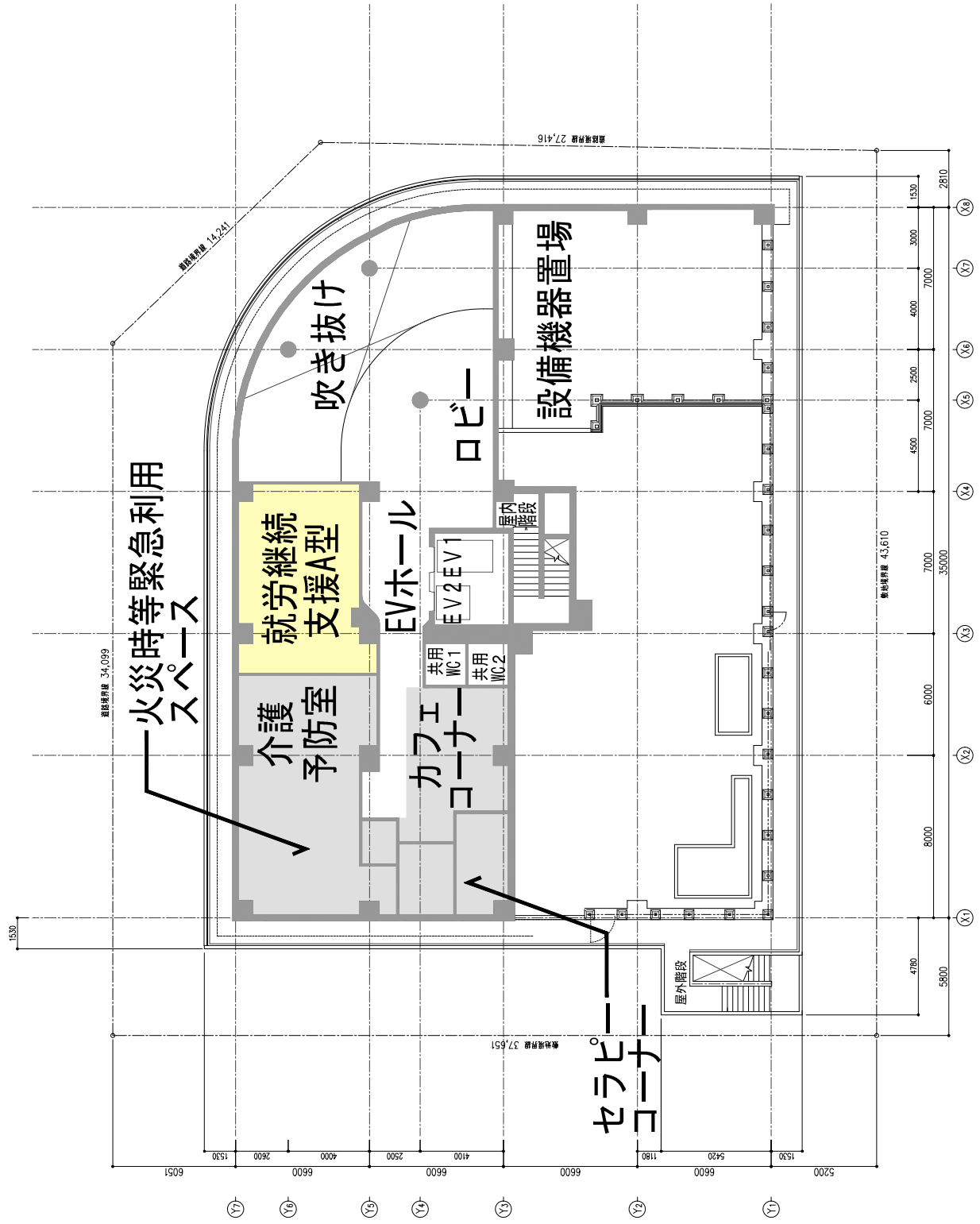




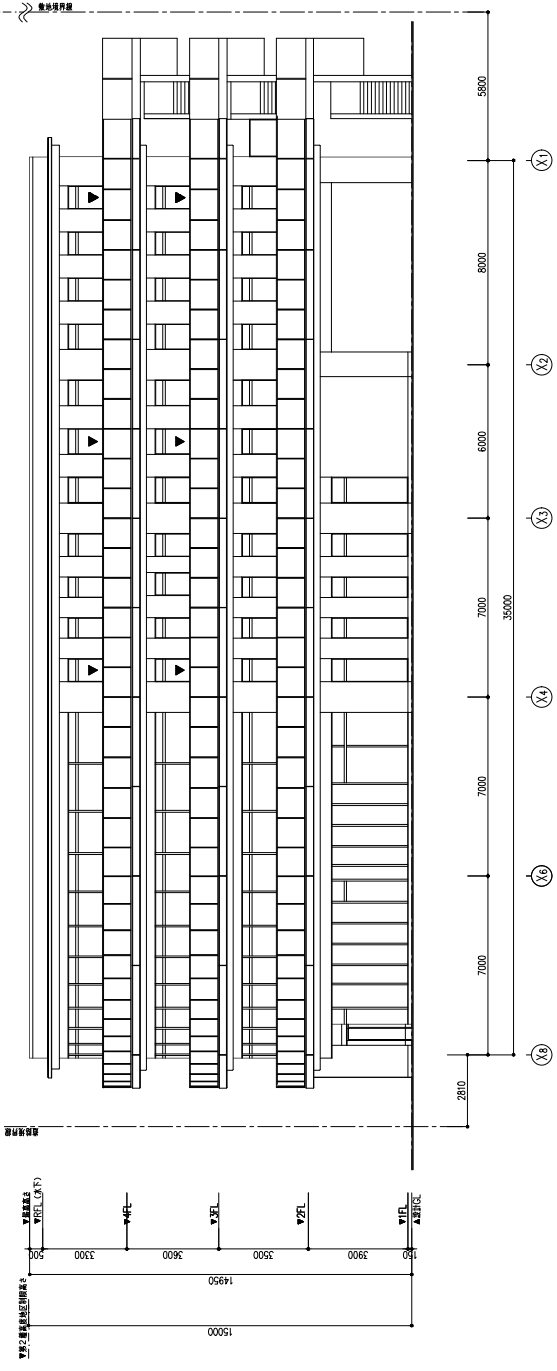
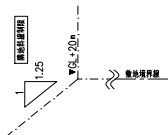
図面番号	16031	工種	（名称） 戸建賃貸住宅施設建設 新築工事	縮尺	1/200
		図面種別	2階平面図		1/100



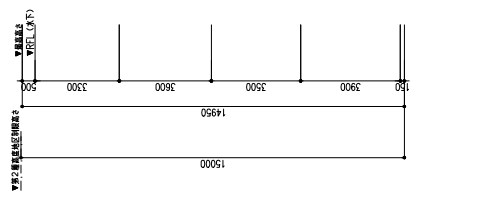
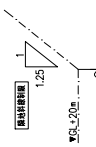
図面番号	16031	工種名	(有限) 声優高松建設株式会社 新築工事	縮尺	1/200	図
		図名	3階平面図		1/100	製



図面番号	16031	工種	建築	業種	00
設計者	(株) 声優高橋建設	新築工事		縮尺	1/200
					1/100
					製

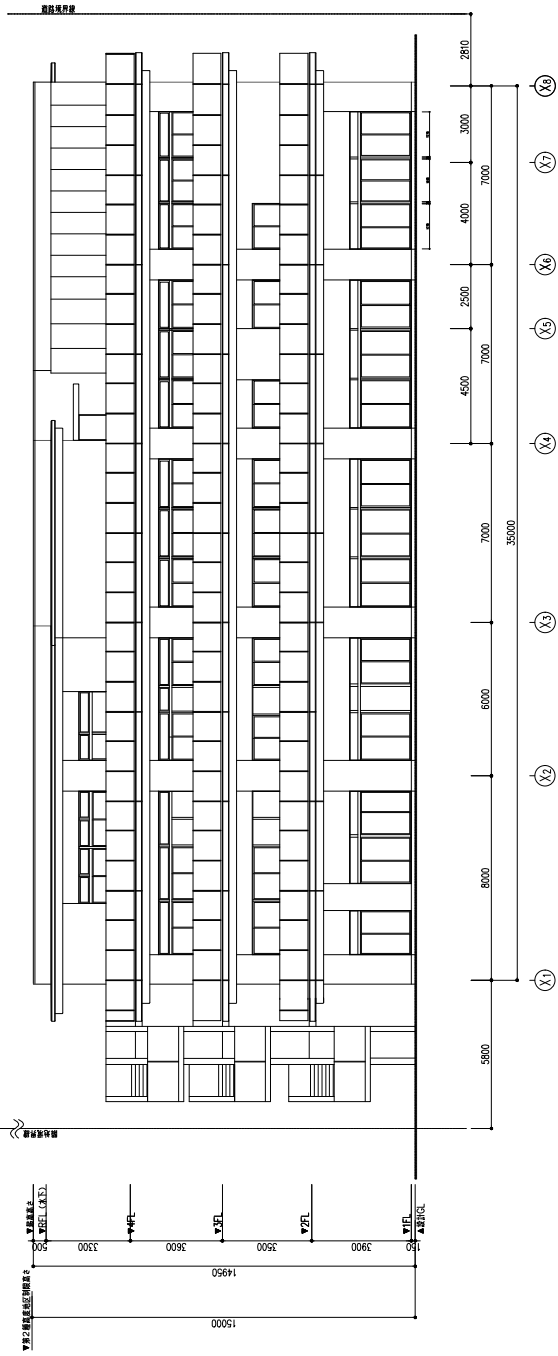


北侧立面图

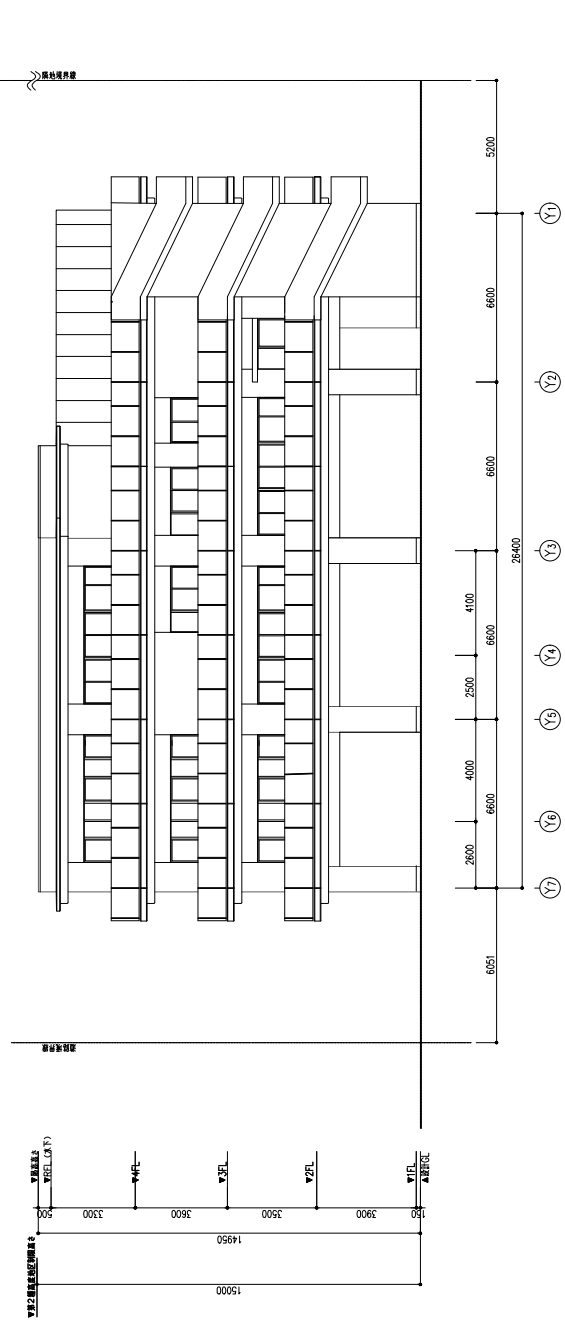


东侧立面图

项目编号	16031	工种	建筑	图名	立面图1
工程名称	(名称) 声屏障隔音综合配套设施	设计	1/200	审核	1/100
图号	00				



南側 立面図



西側 立面図

