

介護のサービス実績

(単位: 人/年, 回/年, 日/年)

		実績		推計値			
		H30年度	R1年度	R2年度	計画期間		
					R3年度	R4年度	R5年度
訪問介護	回数	254,460	278,109				
	人数	10,942	11,505				
訪問入浴介護	回数	2,690	2,336				
	人数	558	482				
訪問看護	回数	74,152	79,123				
	人数	6,812	7,412				
訪問リハビリテーション	回数	15,481	19,337				
	人数	1,242	1,512				
居宅療養管理指導	人数	7,993	9,406				
通所介護	回数	52,645	63,540				
	人数	6,150	7,044				
通所リハビリテーション	回数	25,421	28,679				
	人数	3,254	3,633				
短期入所生活介護	日数	23,467	21,143				
	人数	2,253	2,097				
短期入所療養介護	日数	2,705	2,526				
	人数	359	357				
特定施設入居者生活介護	人数	3,389	3,391				
福祉用具貸与	人数	13,698	14,573				
特定福祉用具販売	件数	244	268				
住宅改修	件数	160	202				
居宅介護支援	件数	19,783	20,976				

予防給付のサービス実績

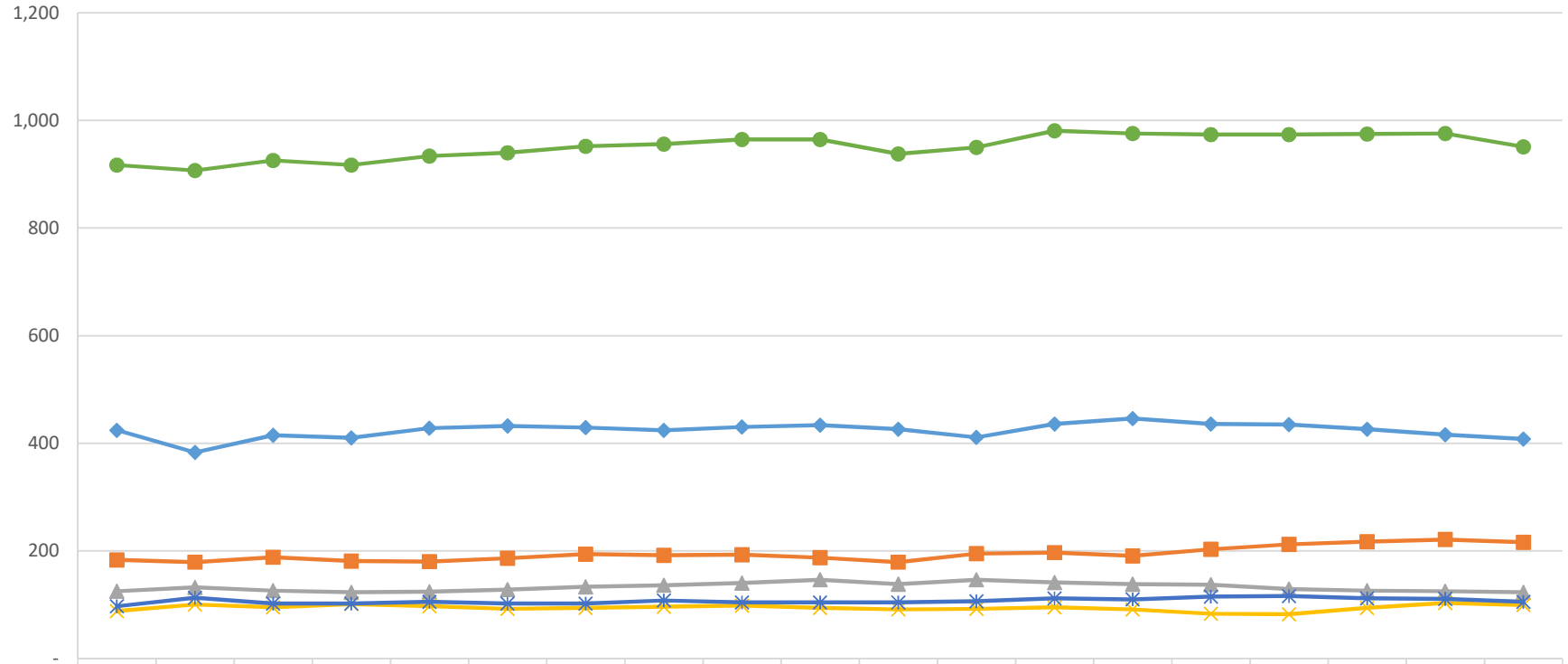
(単位:人/年,回/年,日/年)

		実績		推計値			
		H30年度	R1年度	R2年度	計画期間		
					R3年度	R4年度	R5年度
介護予防訪問入浴介護	回数	1	0				
	人数	1	0				
介護予防訪問看護	人数	2,636	2,818				
介護予防訪問リハビリテーション	人数	392	560				
介護予防在宅療養管理指導	人数	993	1,116				
介護予防通所リハビリテーション	人数	1,282	1,367				
介護予防短期入所生活介護	日数	594	763				
	人数	113	125				
介護予防短期入所療養介護	日数	26	47				
	人数	7	14				
介護予防特定施設入居者生活介護	人数	833	841				
介護予防福祉用具貸与	人数	7,040	7,313				
特定介護予防福祉用具販売	件数	125	164				
住宅改修	件数	161	208				
介護予防支援	件数	9,516	10,148				

総合事業のサービス実績

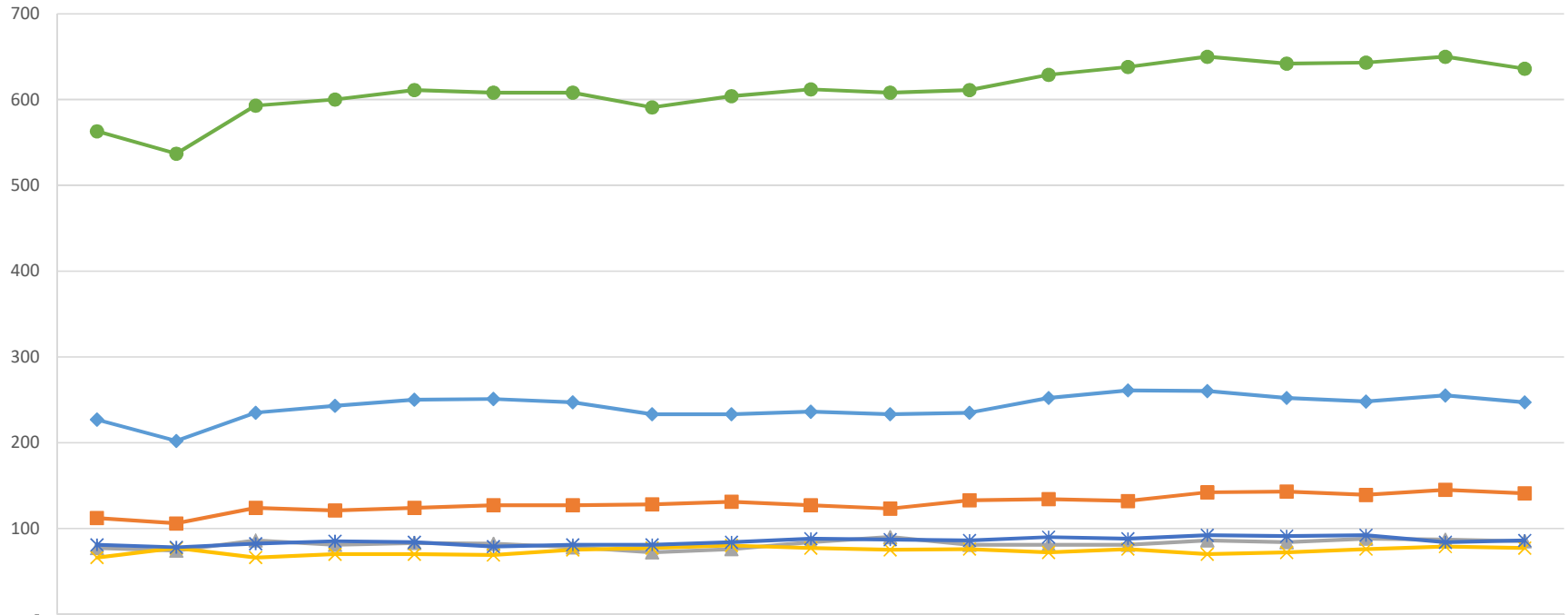
		実績		推計値			
		H30年度	R1年度	R2年度	計画期間		
					R3年度	R4年度	R5年度
予防専門型訪問サービス	日数	51,279	52,832				
生活支援型訪問サービス	日数	5,096	5,947				
予防専門型通所サービス	日数	32,263	36,716				

### 介護 訪問介護 利用人数(H30.11~R2.5)



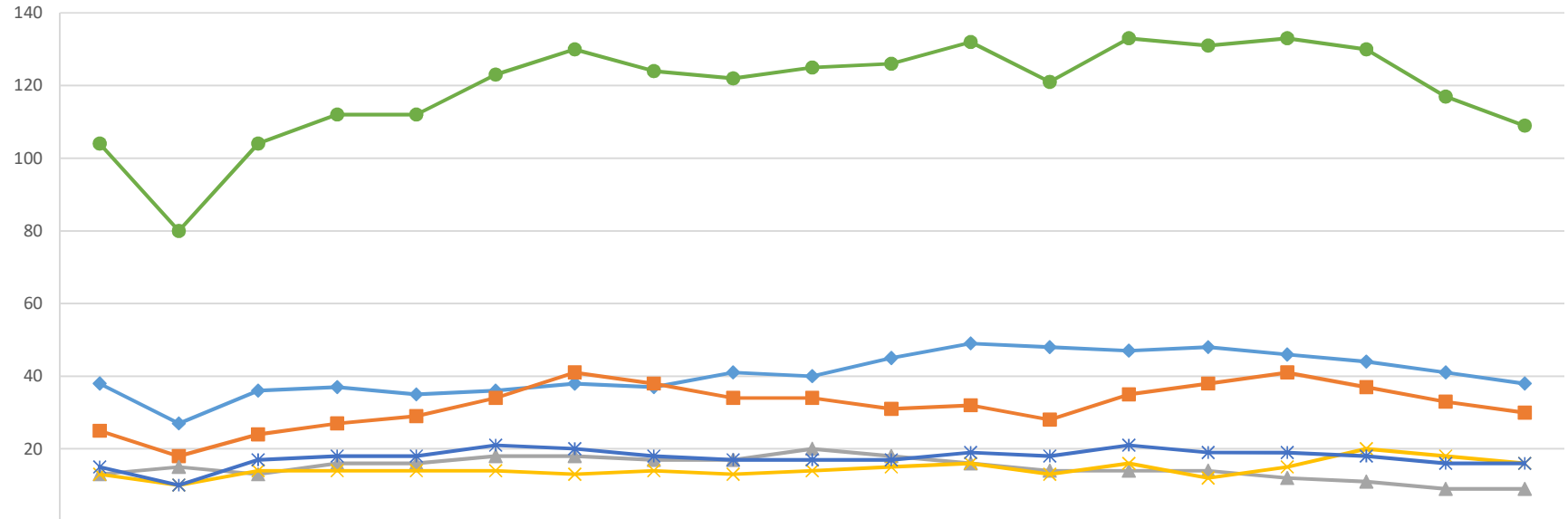
	H30. 11	H30. 12	R1. 1	R1. 2	R1. 3	R1. 4	R1. 5	R1. 6	R1. 7	R1. 8	R1. 9	R1. 10	R1. 11	R1. 12	R2. 1	R2. 2	R2. 3	R2. 4	R2. 5
要介護1	424	383	415	410	428	432	429	424	430	434	426	411	436	446	436	435	426	416	408
要介護2	183	179	188	181	180	186	194	192	193	187	179	195	197	191	203	212	217	221	216
要介護3	125	132	126	123	124	128	133	136	140	146	138	146	141	138	137	129	126	125	123
要介護4	88	100	95	101	97	92	94	96	98	94	91	92	95	91	83	82	94	103	99
要介護5	97	113	102	102	105	102	102	108	104	104	104	106	112	110	115	116	112	111	105
計	917	907	926	917	934	940	952	956	965	965	938	950	981	976	974	974	975	976	951

介護 訪問看護 利用人数(H30.11~R2.5)



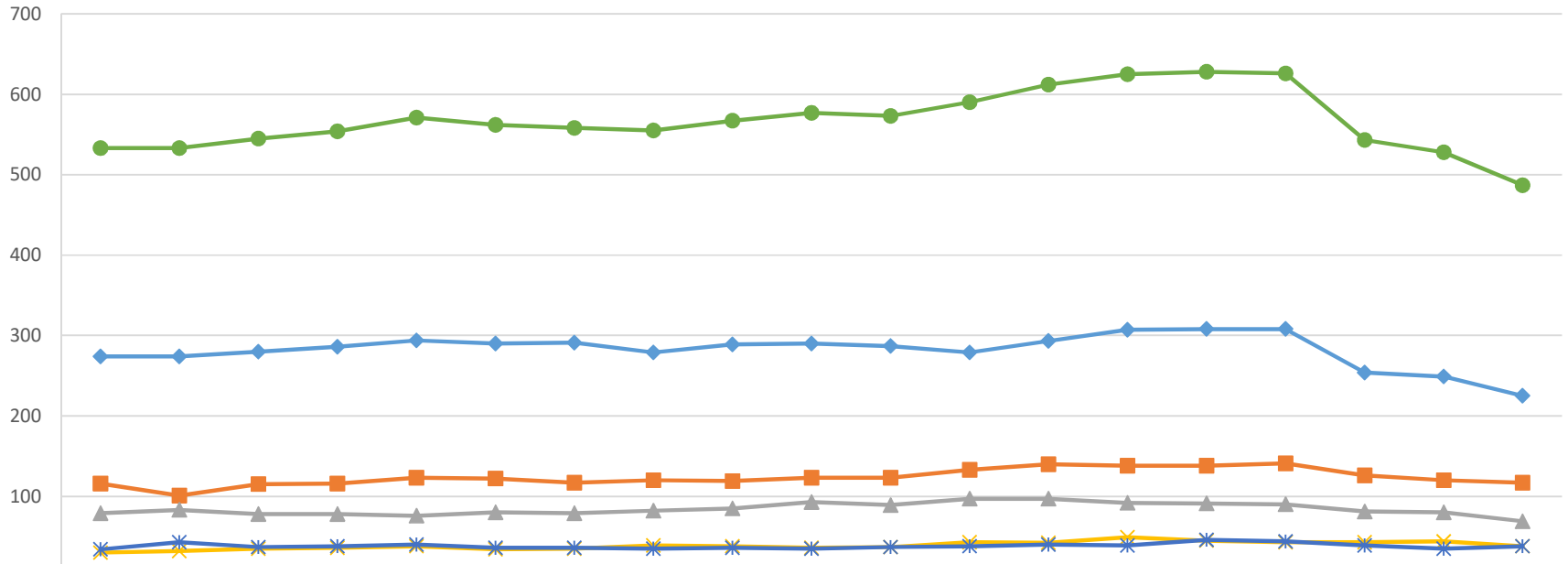
	H30. 11	H30. 12	R1. 1	R1. 2	R1. 3	R1. 4	R1. 5	R1. 6	R1. 7	R1. 8	R1. 9	R1. 10	R1. 11	R1. 12	R2. 1	R2. 2	R2. 3	R2. 4	R2. 5
◆ 要介護1	227	202	235	243	250	251	247	233	233	236	233	235	252	261	260	252	248	255	247
■ 要介護2	112	106	124	121	124	127	127	128	131	127	123	133	134	132	142	143	139	145	141
▲ 要介護3	77	74	86	81	83	82	78	72	76	84	90	81	81	81	86	84	88	87	85
× 要介護4	66	77	66	70	70	69	75	77	80	77	75	76	72	76	70	72	76	79	77
✱ 要介護5	81	78	82	85	84	79	81	81	84	88	87	86	90	88	92	91	92	84	86
● 計	563	537	593	600	611	608	608	591	604	612	608	611	629	638	650	642	643	650	636

介護 訪問リハ 利用人数 (H30.11~R2.5)



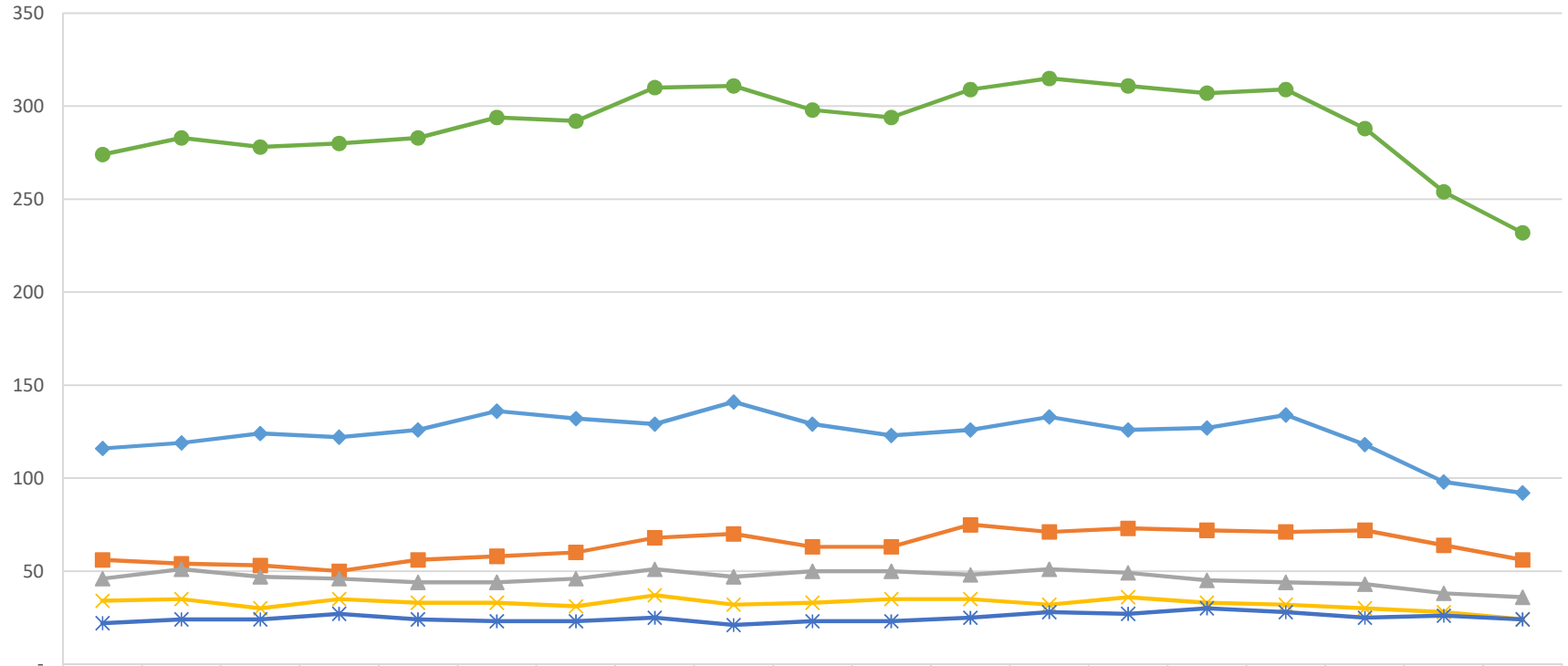
	H30. 11	H30. 12	R1. 1	R1. 2	R1. 3	R1. 4	R1. 5	R1. 6	R1. 7	R1. 8	R1. 9	R1. 10	R1. 11	R1. 12	R2. 1	R2. 2	R2. 3	R2. 4	R2. 5
要介護1	38	27	36	37	35	36	38	37	41	40	45	49	48	47	48	46	44	41	38
要介護2	25	18	24	27	29	34	41	38	34	34	31	32	28	35	38	41	37	33	30
要介護3	13	15	13	16	16	18	18	17	17	20	18	16	14	14	14	12	11	9	9
要介護4	13	10	14	14	14	14	13	14	13	14	15	16	13	16	12	15	20	18	16
要介護5	15	10	17	18	18	21	20	18	17	17	17	19	18	21	19	19	18	16	16
計	104	80	104	112	112	123	130	124	122	125	126	132	121	133	131	133	130	117	109

介護 通所介護 利用人数(H30.11~R2.5)



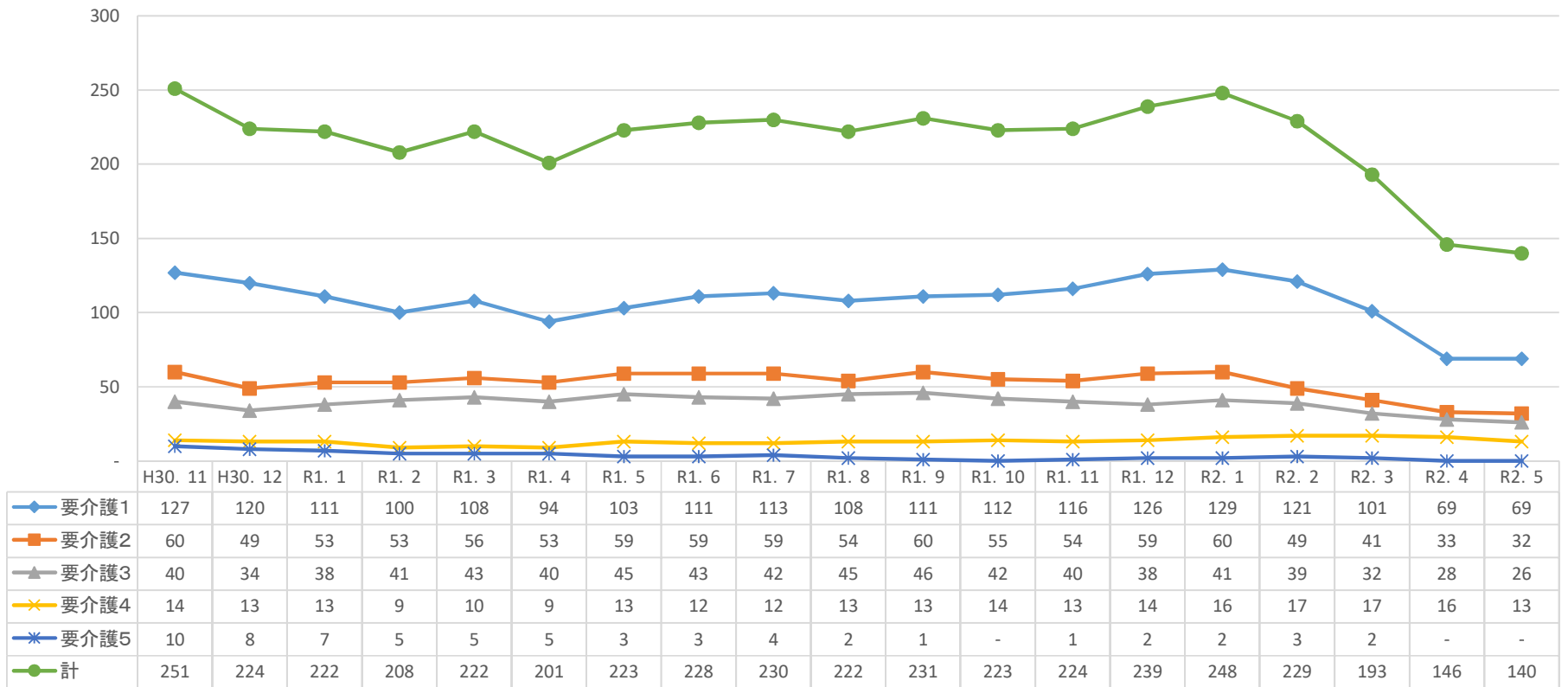
	H30. 11	H30. 12	R1. 1	R1. 2	R1. 3	R1. 4	R1. 5	R1. 6	R1. 7	R1. 8	R1. 9	R1. 10	R1. 11	R1. 12	R2. 1	R2. 2	R2. 3	R2. 4	R2. 5
要介護1	274	274	280	286	294	290	291	279	289	290	287	279	293	307	308	308	254	249	225
要介護2	116	101	115	116	123	122	117	120	119	123	123	133	140	138	138	141	126	120	117
要介護3	79	83	78	78	76	80	79	82	85	93	89	97	97	92	91	90	81	80	69
要介護4	30	32	35	36	38	34	35	39	38	36	37	43	42	49	45	43	43	44	38
要介護5	34	43	37	38	40	36	36	35	36	35	37	38	40	39	46	44	39	35	38
計	533	533	545	554	571	562	558	555	567	577	573	590	612	625	628	626	543	528	487

介護 通所リハ 利用人数(H30.11~R2.5)



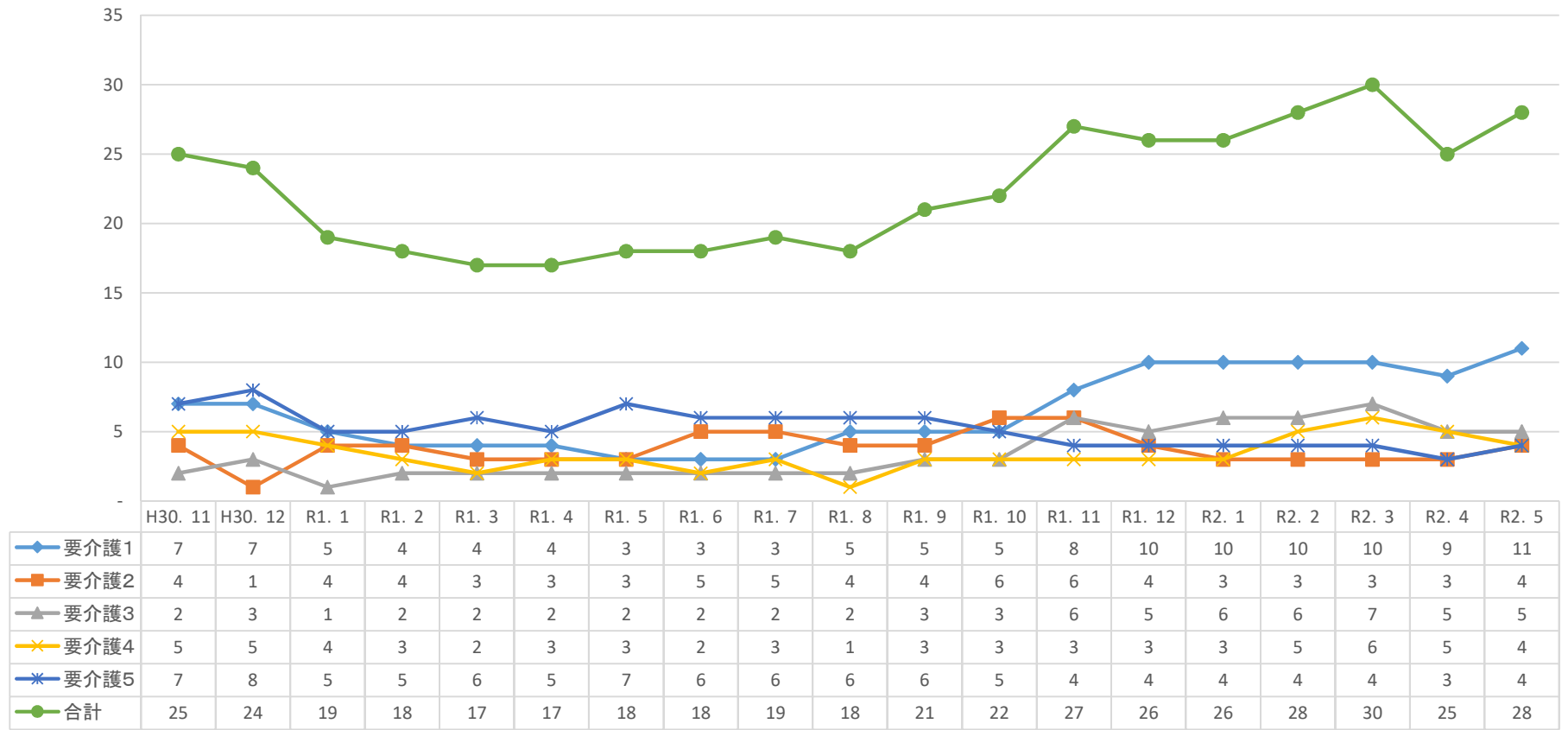
	H30. 11	H30. 12	R1. 1	R1. 2	R1. 3	R1. 4	R1. 5	R1. 6	R1. 7	R1. 8	R1. 9	R1. 10	R1. 11	R1. 12	R2. 1	R2. 2	R2. 3	R2. 4	R2. 5
要介護1	116	119	124	122	126	136	132	129	141	129	123	126	133	126	127	134	118	98	92
要介護2	56	54	53	50	56	58	60	68	70	63	63	75	71	73	72	71	72	64	56
要介護3	46	51	47	46	44	44	46	51	47	50	50	48	51	49	45	44	43	38	36
要介護4	34	35	30	35	33	33	31	37	32	33	35	35	32	36	33	32	30	28	24
要介護5	22	24	24	27	24	23	23	25	21	23	23	25	28	27	30	28	25	26	24
計	274	283	278	280	283	294	292	310	311	298	294	309	315	311	307	309	288	254	232

介護 地密通所 利用人数(H30.11~R2.5)





定期巡回 利用人数 (H30.11~R2.5)



介護 小規模多機能 利用人数(H30.11~R2.5)

