

■芦屋市営住宅団地シート

【団地諸元】

名称	浜町	所在地	芦屋市浜町13-A~E	10	
用途地域	第1種中高層住居専用地域(60/200)・第2種高度地区		敷地面積	4,851.79 m <sup>2</sup>	
建築年次	昭和35~38年	棟数	5棟	建築面積	1,421.84m <sup>2</sup>
駐車台数	台	戸数(空)	108戸(5)	延床面積	4,695.20m <sup>2</sup>

【棟別諸元】

号棟	建築年次	管理戸数	構造		階数	住棟タイプ		住戸タイプ		設備		
			壁式	ラーメン		階段	廊下	タイプ	面積	風呂	バルコ	E V
A	S38	24	RC	○	4	○		2DK	37.26	○	△	×
B	S37	24	RC	○	4	○		2DK	35.52	○	△	×
C	S35	18	RC	○	3	○		2DK	35.52	○	△	×
D	S36	24	RC	○	4	○		2DK	35.52	○	△	×
E	S35	18	RC	○	3	○		2DK	35.52	○	△	×

【住戸タイプ別諸元】

タイプ	面積	戸数	備考
2DK	35.52	84	
2DK	37.26	24	

【付属施設】

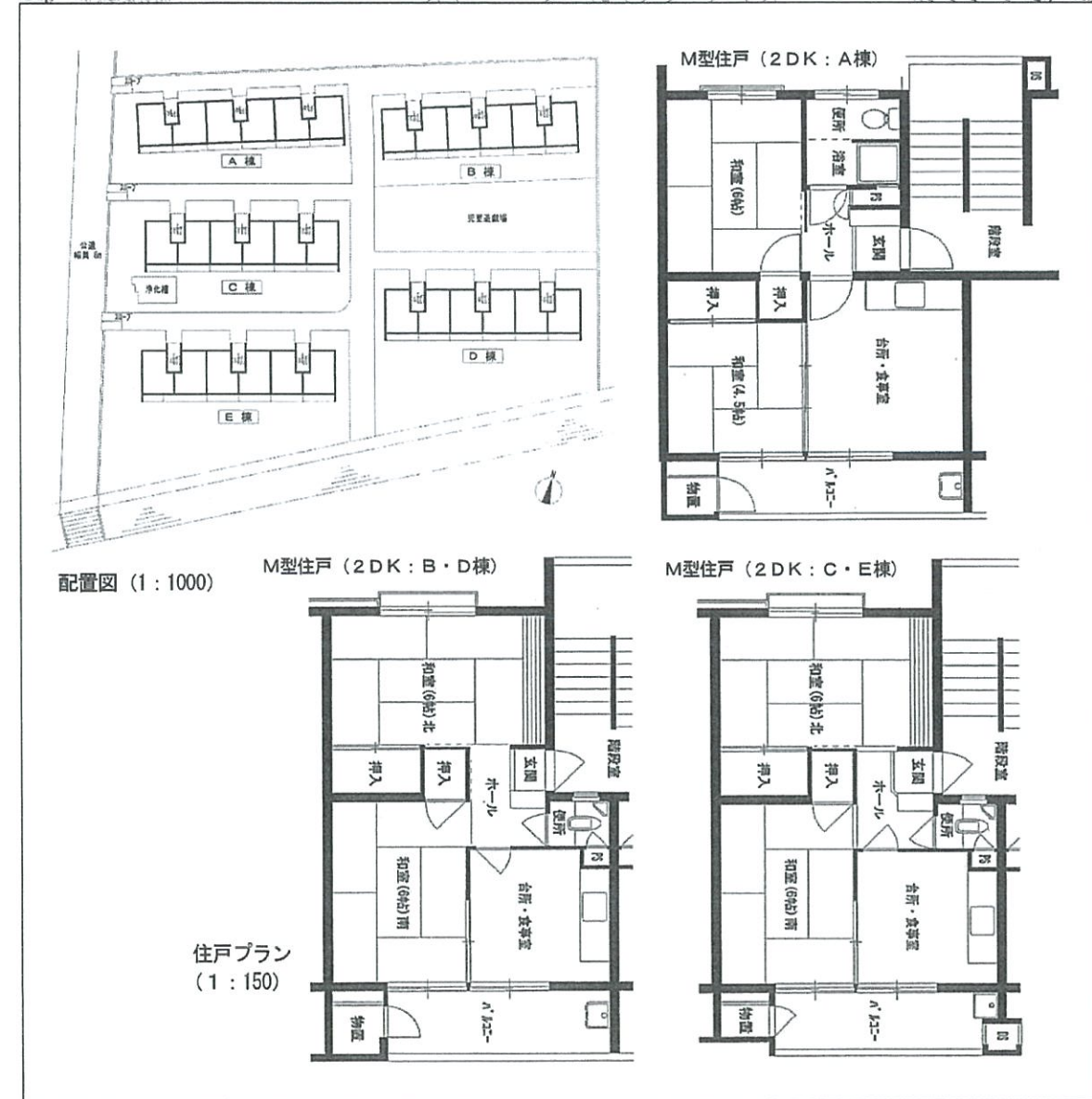
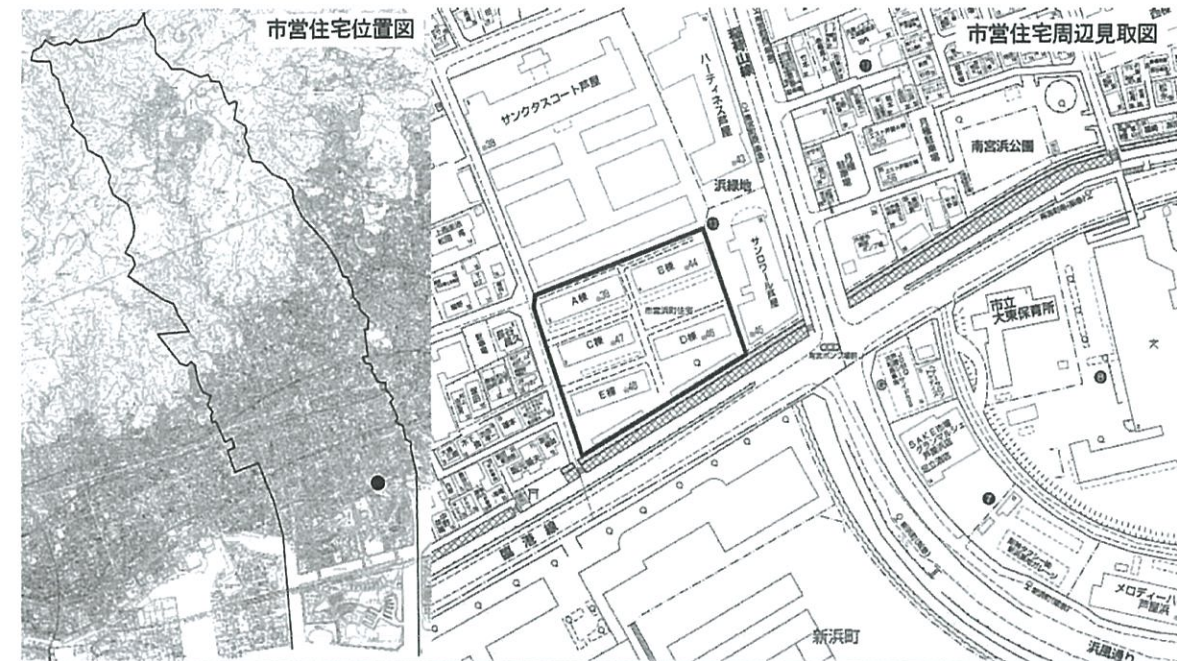
施設名	有	無	数量等
集会所		○	m <sup>2</sup>
駐輪場		○	台
トランクルーム	○		
児童遊園	○		
ゴミ置場		○	

【立地条件】

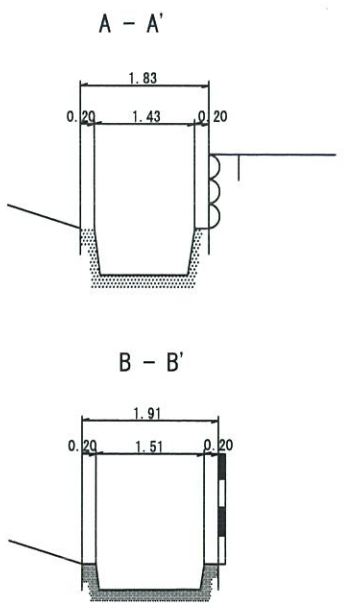
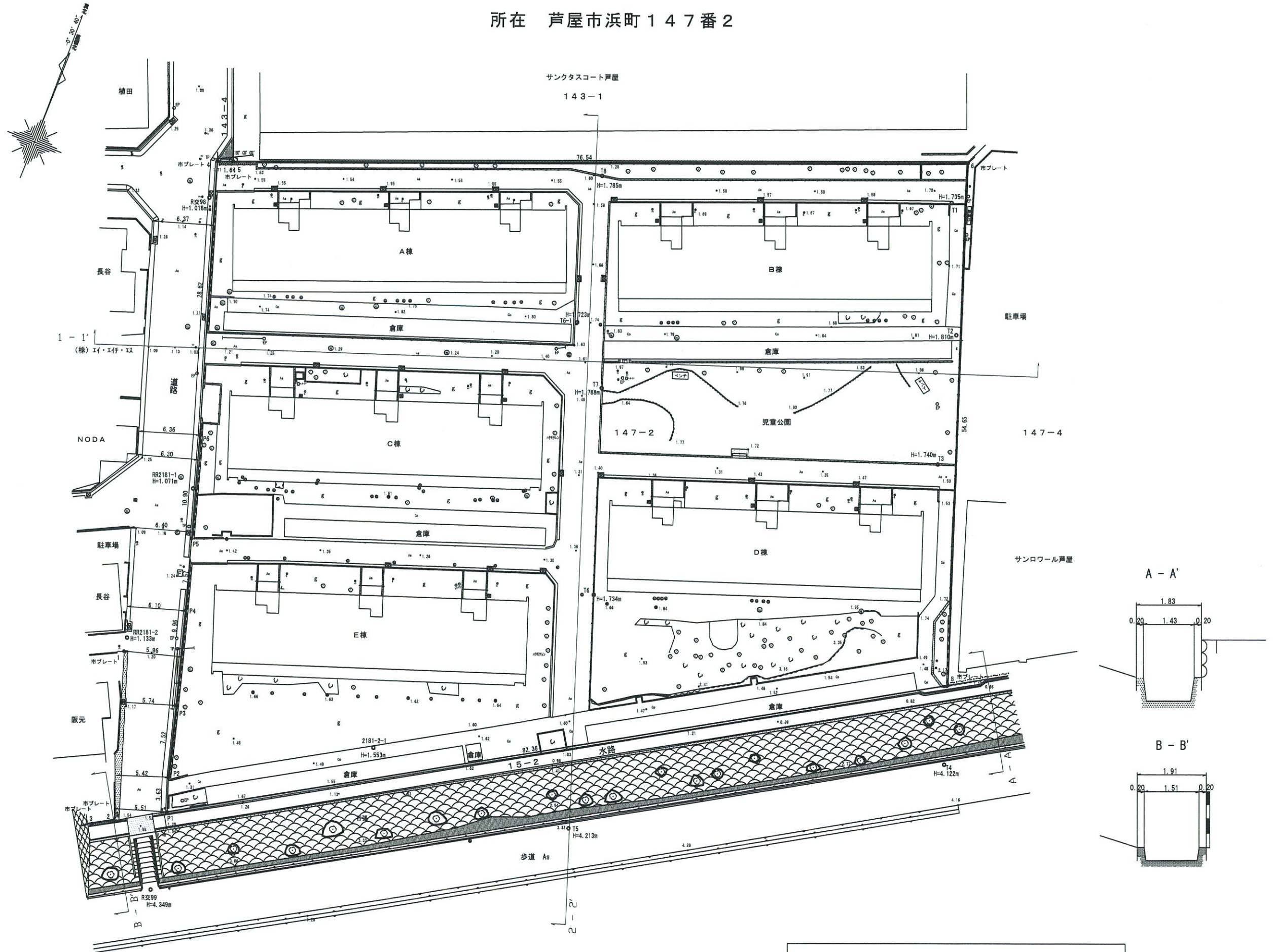
接道状況	6m	商業施設	ダイエー芦屋浜店	720m			
交通条件	鉄道駅	阪神打出駅	800m	教育	小学校	宮川小学校	590m
	バス停	新浜町バス停	220m	機関	中学校	精道中学校	720m
特記事項	西側道路は行き止まりの道路である。(接続は階段のみ)						

【安全性・居住性等】

躯体の安全性	A・R・D棟は耐震診断を実施済、問題なし。C・E棟はH20実施予定。
避難の安全性	防火区画は問題なし。二方向避難はバルコニーの横方向避難ができない。
住戸内バリアフリー	高齢化対応していない。
改善履歴	有(108戸)。居住性向上の改善済み

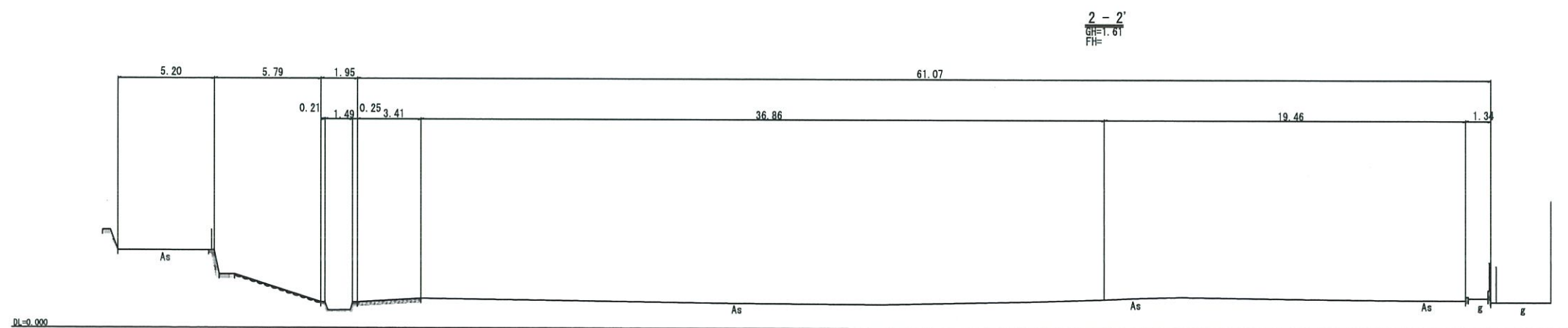
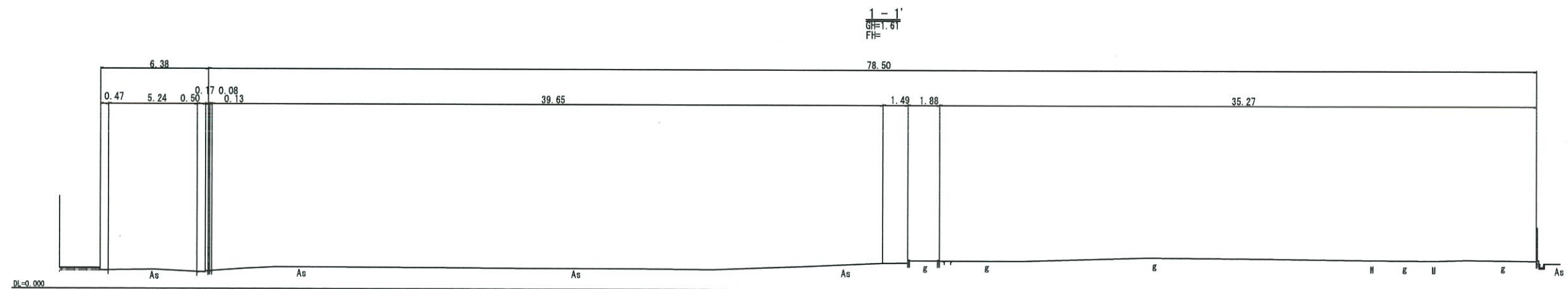


所在 芦屋市浜町147番2

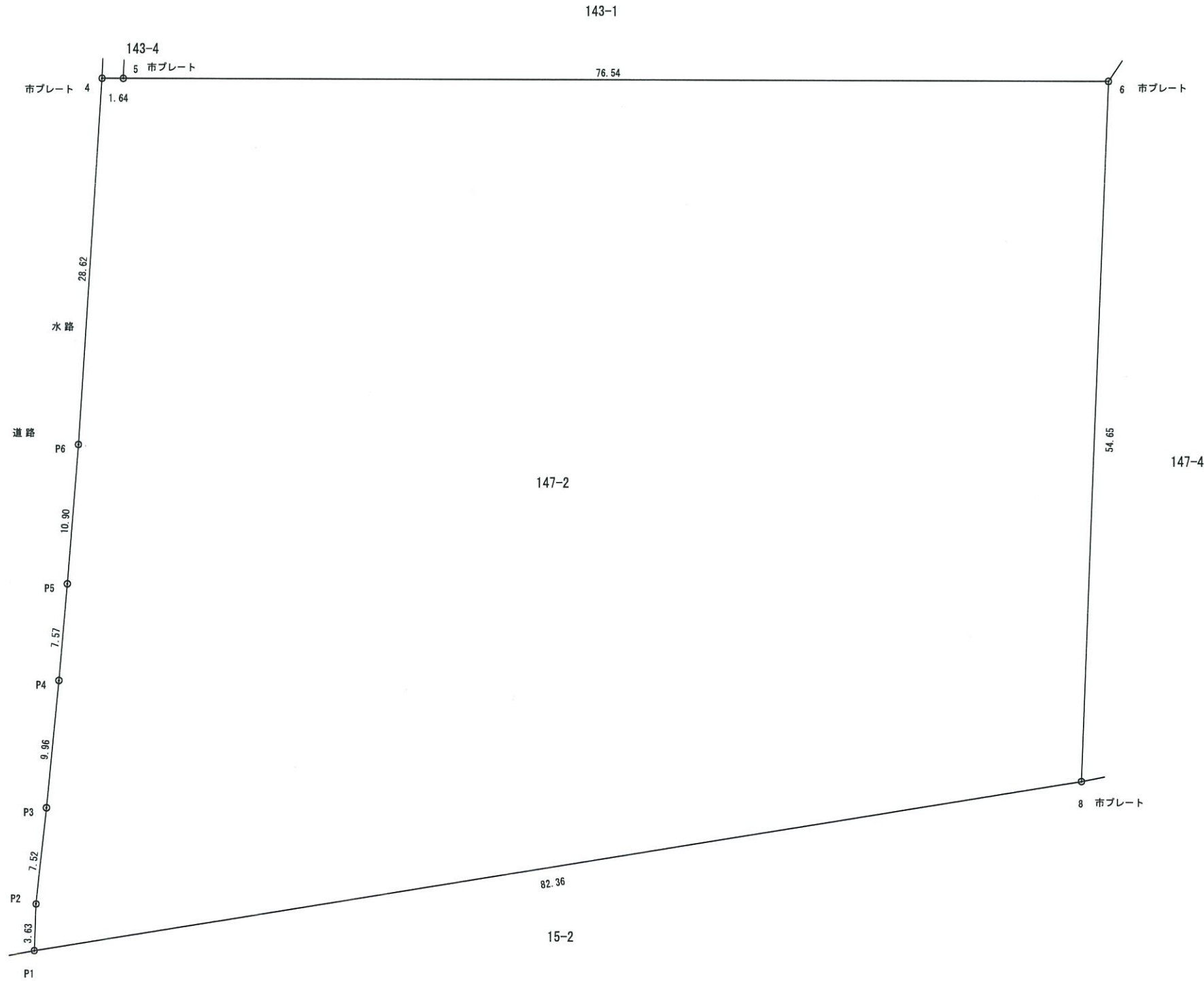
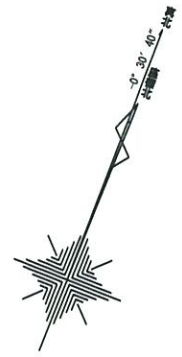


別添資料 4-2 現況図1 S=1/400

所在 芦屋市浜町147番2



所在 芦屋市浜町147番2

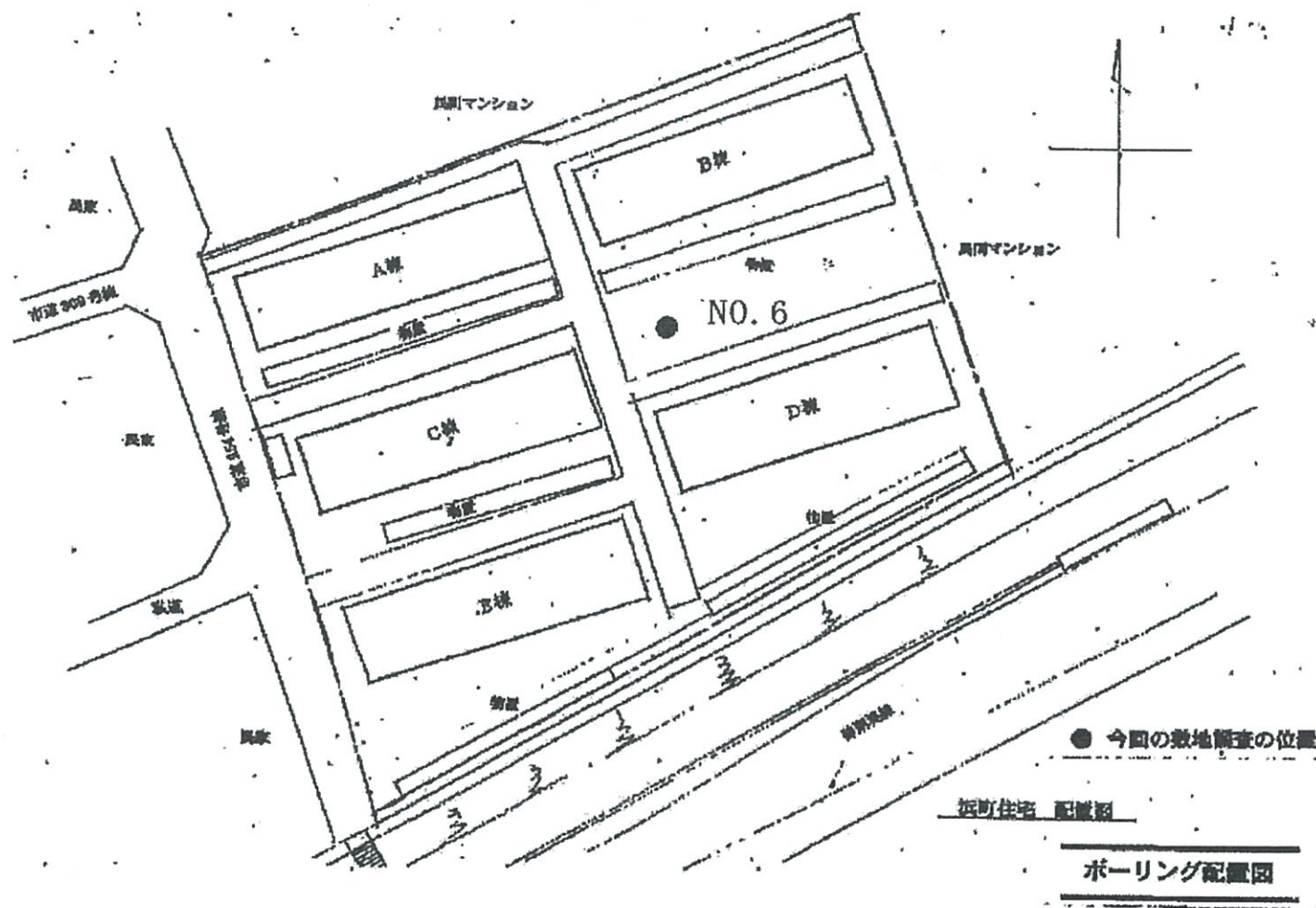


座標求積表

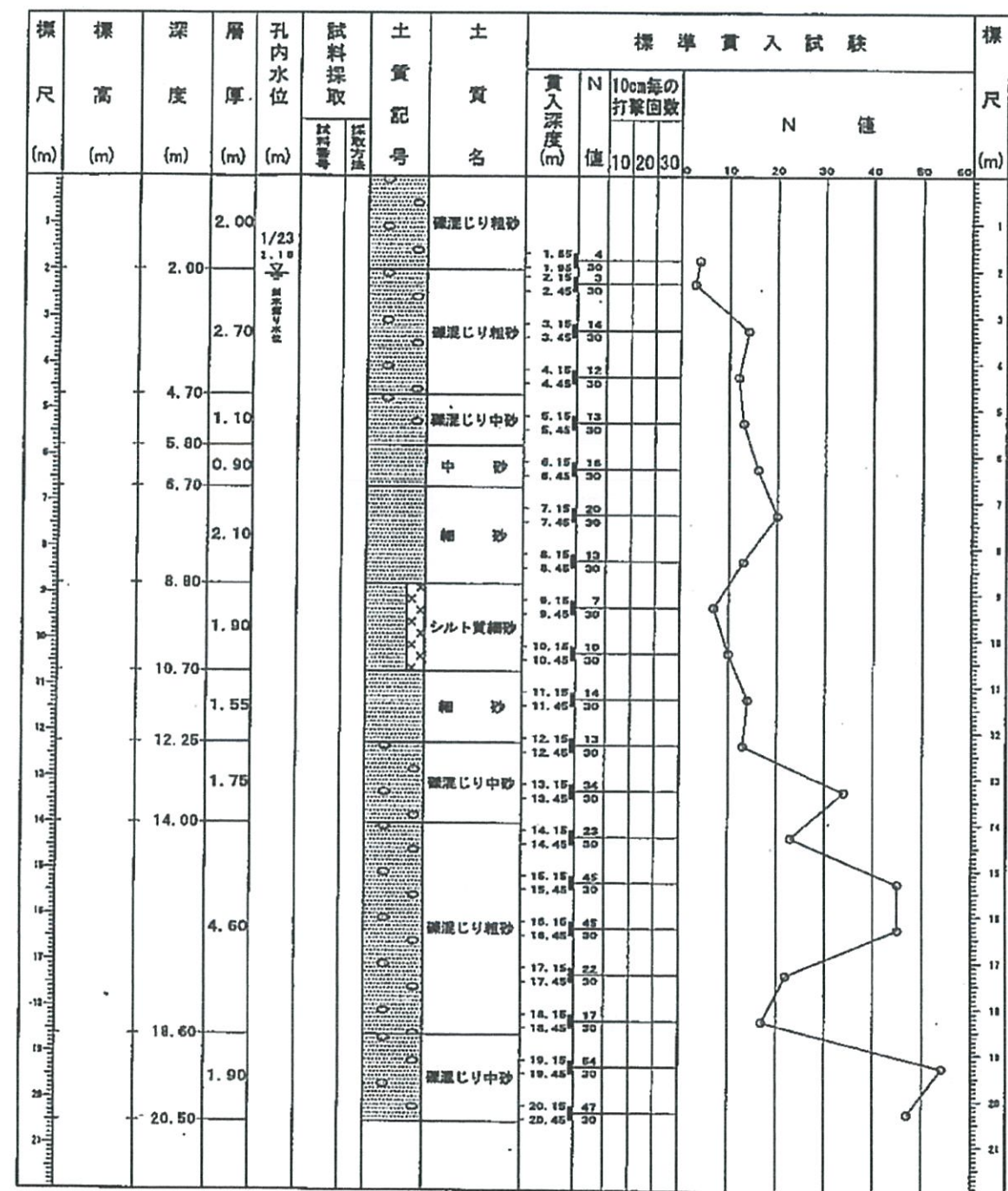
地番	147-2			
測点	Xn	Yn	(Xn+1 - Xn-1) Yn	距離
8	-140935.934	90260.927	8467648.344651	54.65
6	-140884.361	90242.832	2124496.750944	76.54
5	-140912.392	90171.599	-2581973.565766	1.64
4	-140912.995	90170.068	-2509974.012848	28.62
P6	-140940.228	90178.893	-3395956.752594	10.90
P5	-140950.653	90182.095	-1594599.803790	7.57
P4	-140957.910	90184.255	-1518251.932925	9.96
P3	-140967.488	90187.001	-1517937.413831	7.52
P2	-140974.741	90189.011	-963759.771546	3.63
P1	-140978.174	90190.217	3500011.751119	82.36
		倍面積	9703.593414	
		面積	4851.7967070	
		地積	4851.79	m <sup>2</sup>

世界測地系	
測量年月日	平成26年10月17日
座標系	V系
計算法：厳密網平均計算	

孔口標高



ボーリング位置図



ボーリング No. 6

土質柱状図