

■芦屋市営住宅団地シート

【団地諸元】

名称	南宮町	所在地	芦屋市南宮町16-A~C	9	
用途地域	第1種中高層住居専用地域(60/200)・第2種高度地区		敷地面積	1,960.49㎡	
建築年次	昭和32~46年	棟数	3棟	建築面積	594.72㎡
駐車台数	台	戸数(空)	48戸(2)	延床面積	1,854.90㎡

【棟別諸元】

号棟	建築年次	管理戸数	構造		階数	住棟タイプ		住戸タイプ		設備		
			壁式	ラーメン		階段	廊下	タイプ	面積	風呂	バルコ	EV
A	S32	18	RC	○	3	○		2K	29.44	○	△	×
B	S34	18	RC	○	3	○		2K	29.44	○	△	×
C	S46	12	RC	○	3	○		2DK	37.23	○	○	×

【住戸タイプ別諸元】

タイプ	面積	戸数	備考
2K	29.44	36	
2DK	37.23	12	

【付属施設】

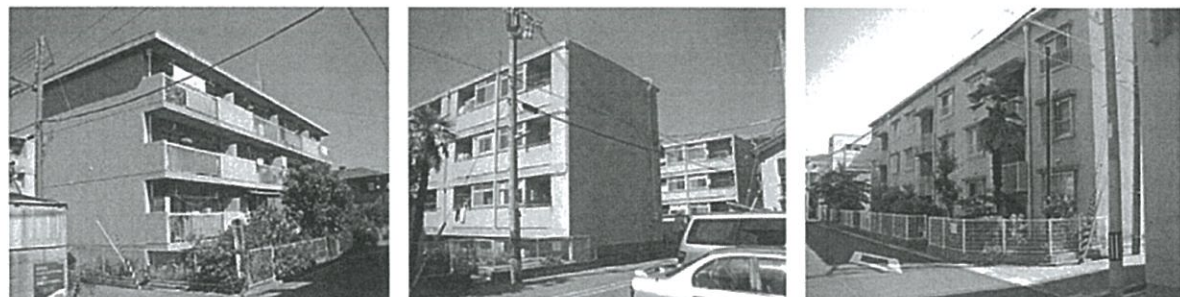
施設名	有	無	数量等
集会所		○	㎡
駐輪場		○	台
トランクルーム	○		
児童遊園		○	
ゴミ置場		○	

【立地条件】

接道状況	4~6.5m	商業施設	コープ打出浜	390m
交通条件	鉄道駅 阪神打出駅	760m	教育 小学校 打出浜小学校	630m
	バス停 南宮町バス停	50m	機関 中学校 精道中学校	400m
特記事項				

【安全性・居住性等】

躯体の安全性	耐震診断をH20実施予定。
避難の安全性	防火区画は問題なし。二方向避難はA・B棟がバルコニーの横方向避難ができない。
住戸内バリアフリー	高齢化対応していない。
改善履歴	有(C棟12戸)。居住性向上の改善済み

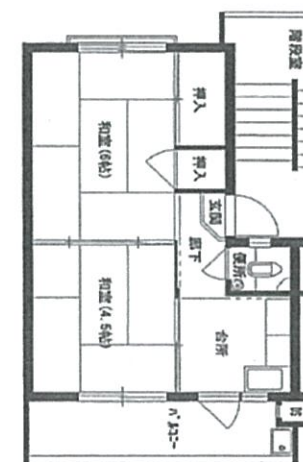


配置図 (1:600)

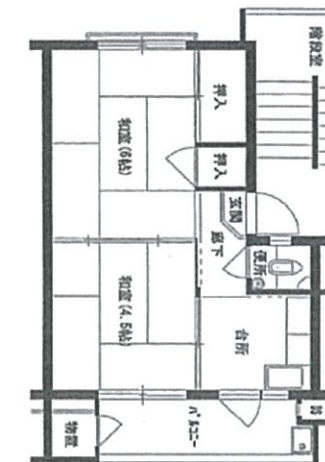


M型住戸 (2DK: C棟)

住戸プラン (1:150)



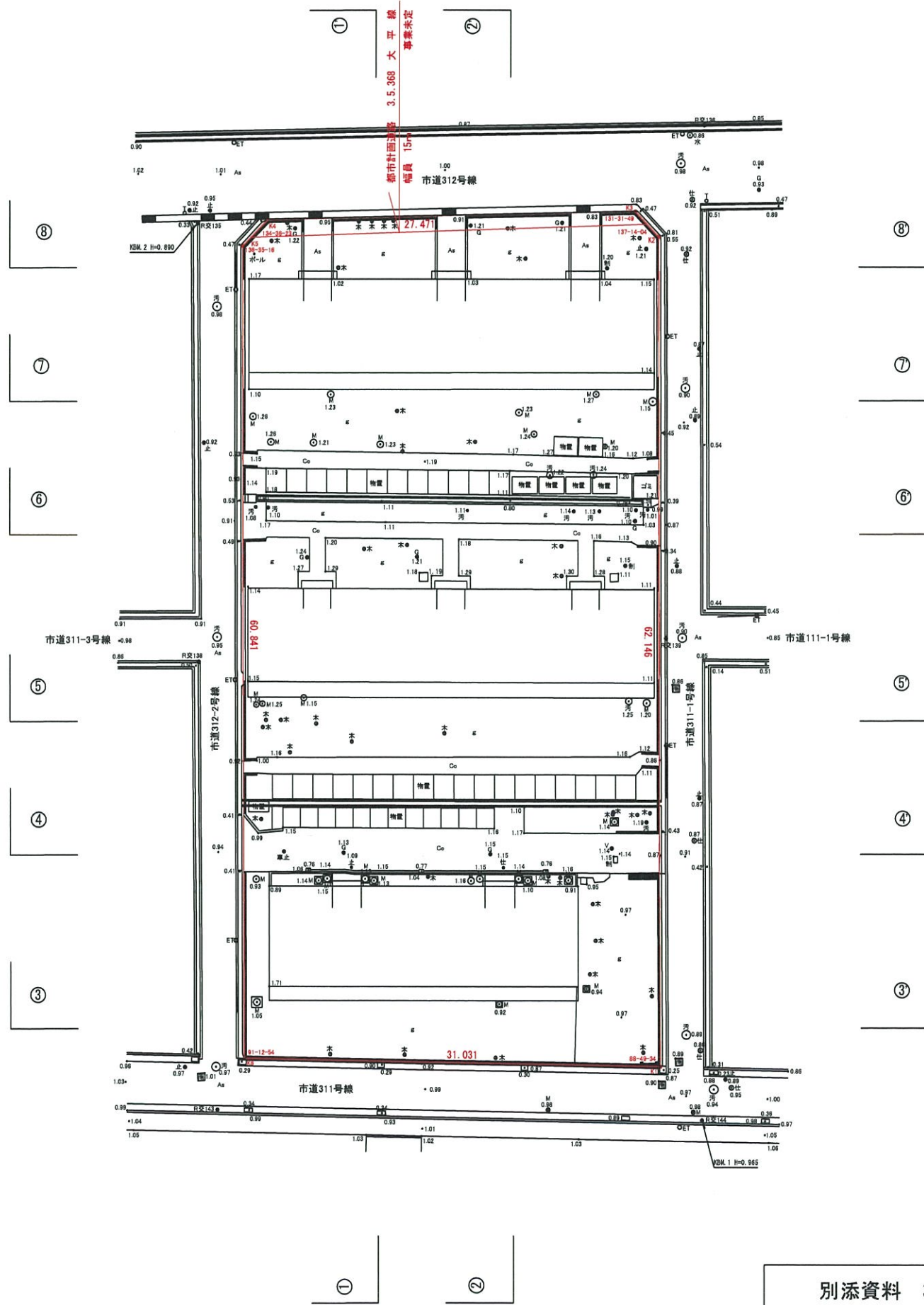
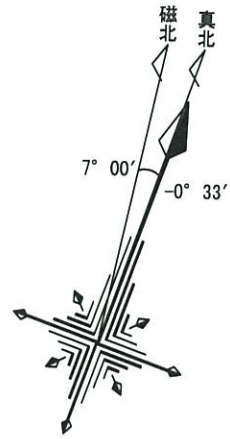
S型住戸 (2K: A棟)



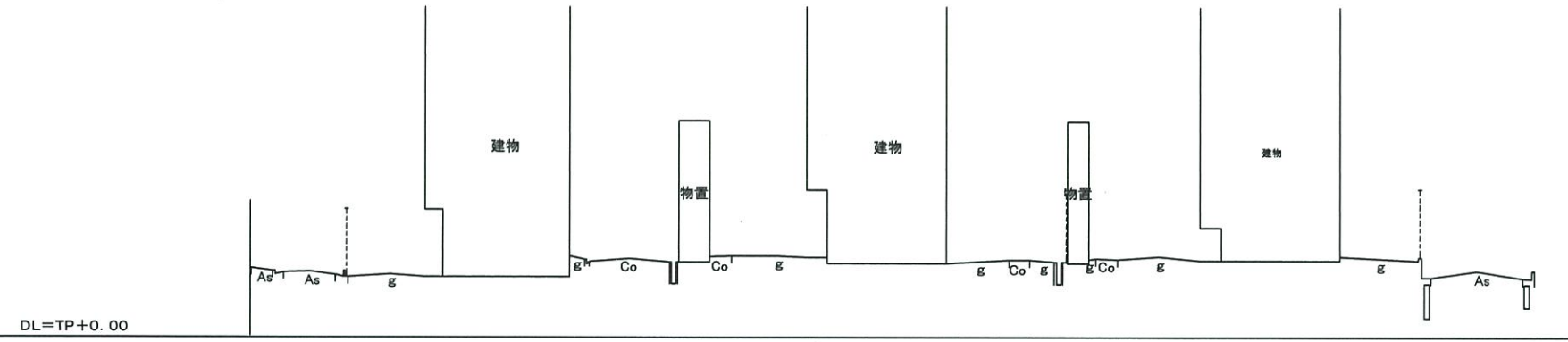
S型住戸 (2K: B棟)



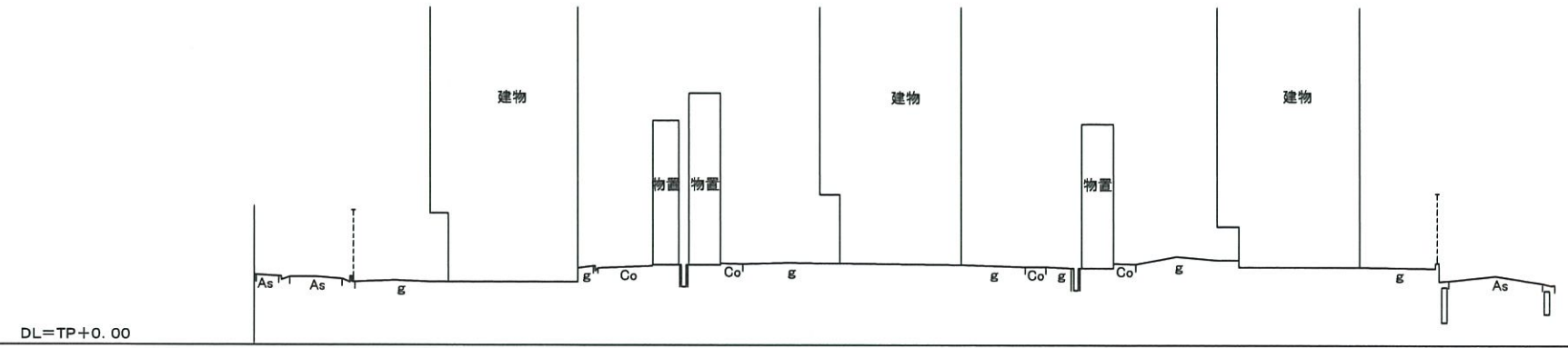
所在地：芦屋市南宮町163番18

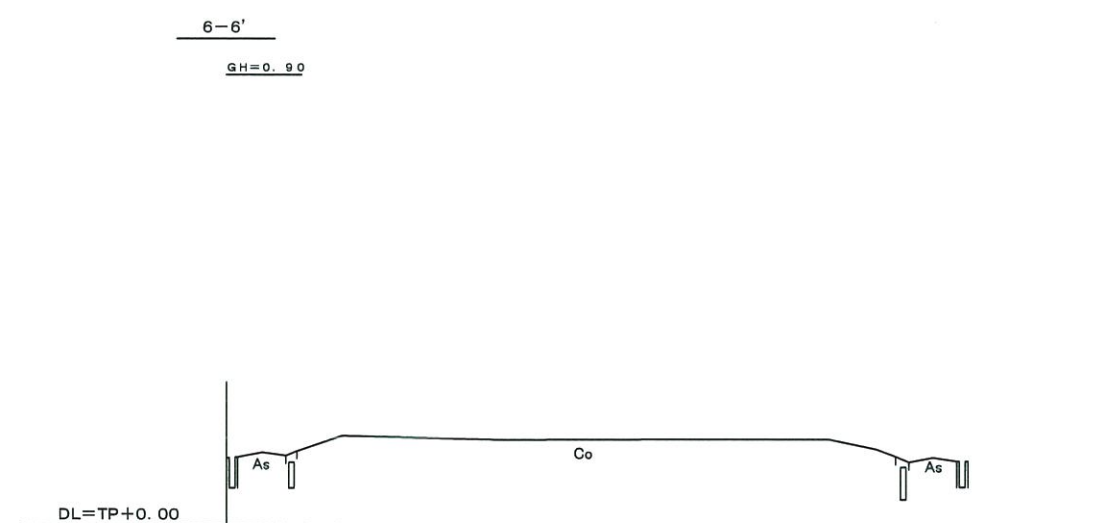
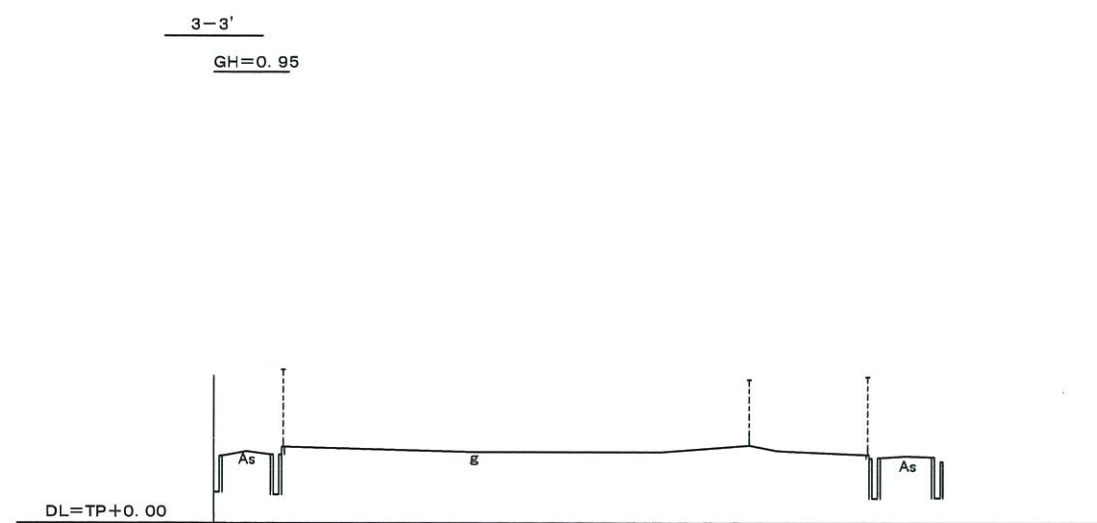
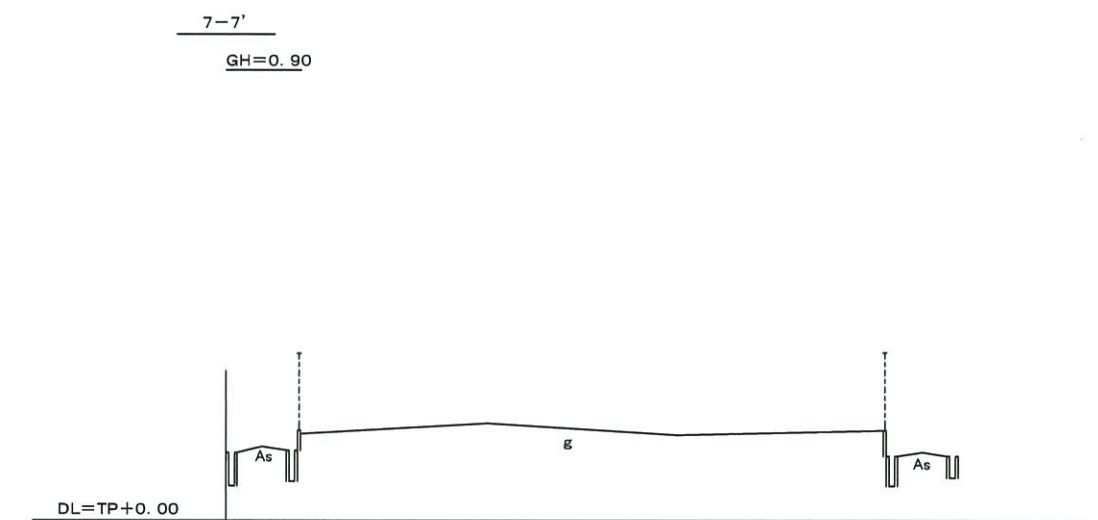
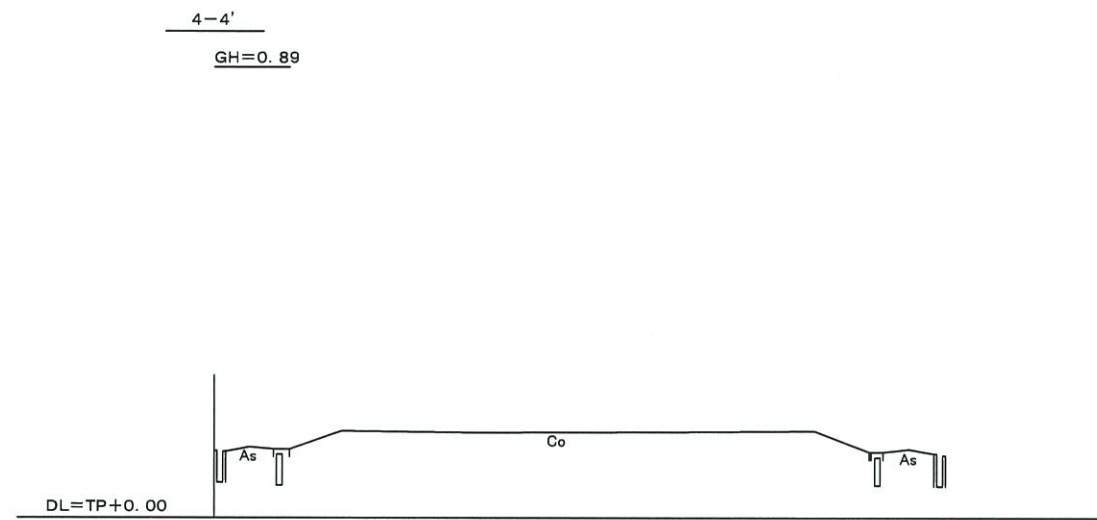
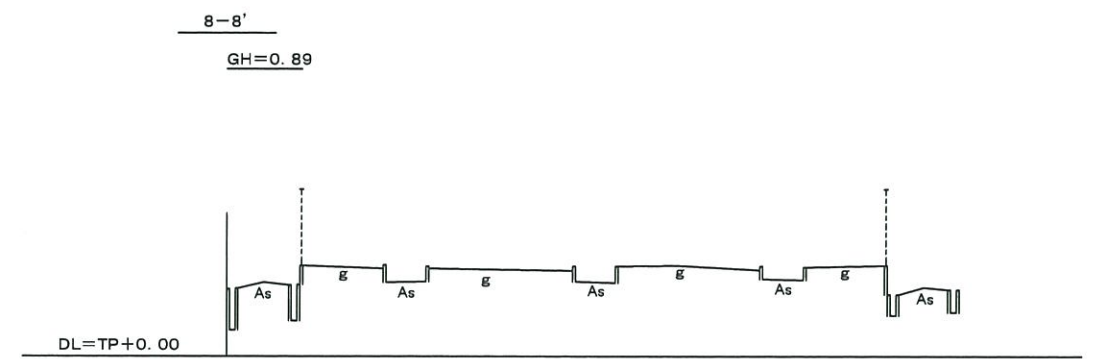
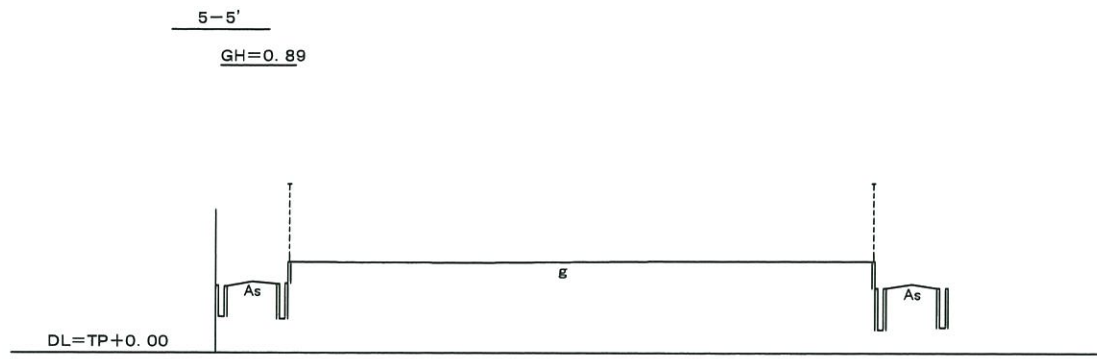


2-2'  
GH=1.03

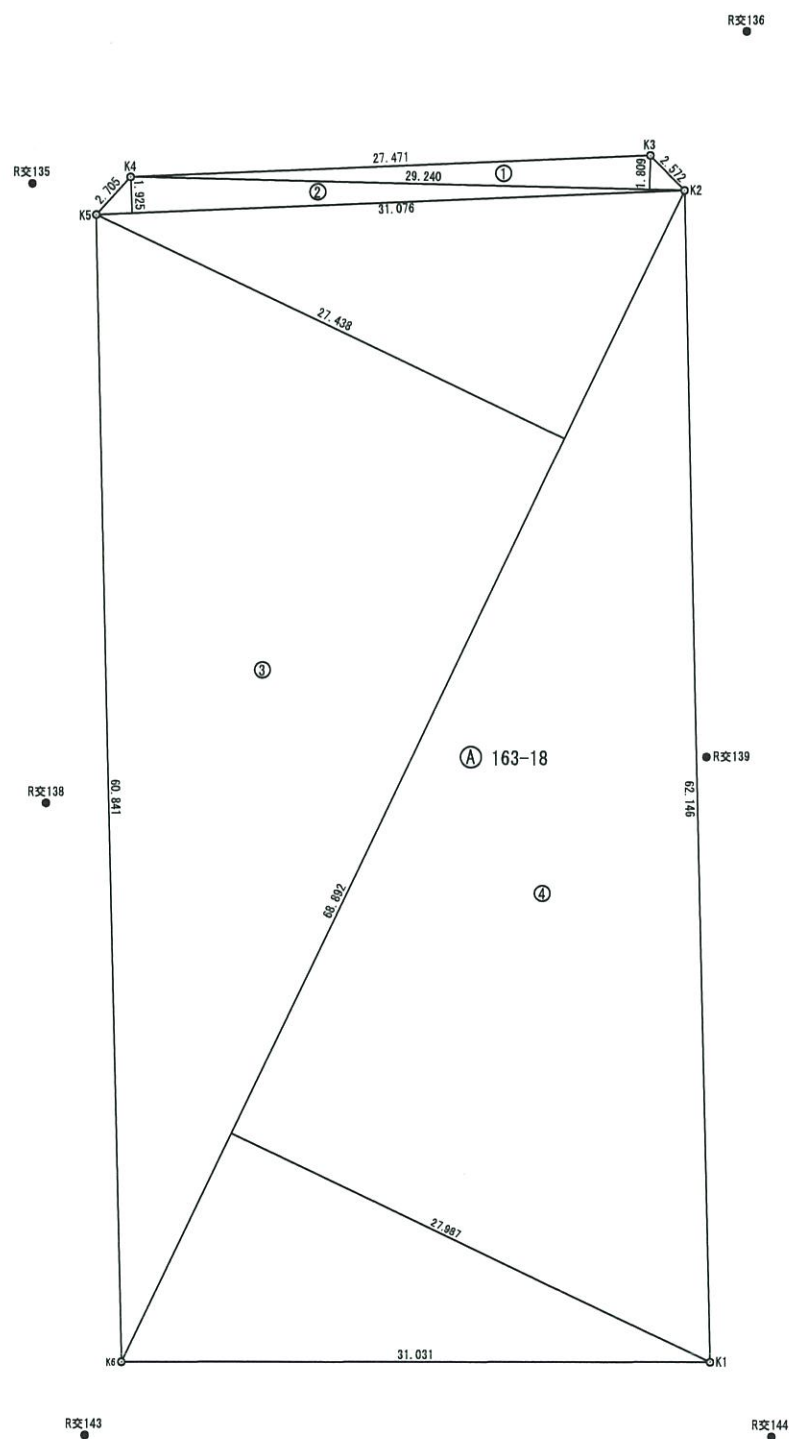
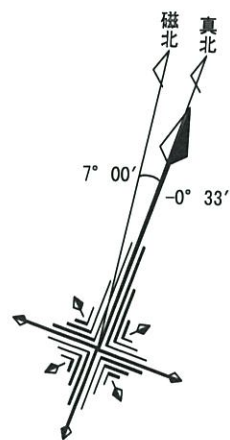


1-1'  
GH=1.02





所在地：芦屋市南宮町163番18



求積表

地番 ㊦163-18			
符号	底辺	高さ	倍面積
①	29.240	1.809	52.895160
②	31.076	1.925	59.821300
③	68.892	27.438	1890.258696
④	68.892	27.987	1928.080404
合計			3931.055560
面積			1965.5277800
地積			1965.52 m <sup>2</sup>

座標一覧表

点名	X座標	Y座標	種類
R交135	-140703.633	90419.219	金属標
R交136	-140683.378	90452.028	金属標
R交138	-140734.342	90430.927	金属標
R交139	-140720.324	90462.940	金属標
R交143	-140765.222	90444.066	金属標
R交144	-140753.152	90478.182	金属標
K1	-140750.508	90473.821	紙(ペンキ)
K2	-140692.404	90451.774	金属標
K3	-140691.258	90449.471	金属標
K4	-140701.555	90424.003	金属標
K5	-140704.052	90422.964	金属標
K6	-140760.920	90444.589	金属標

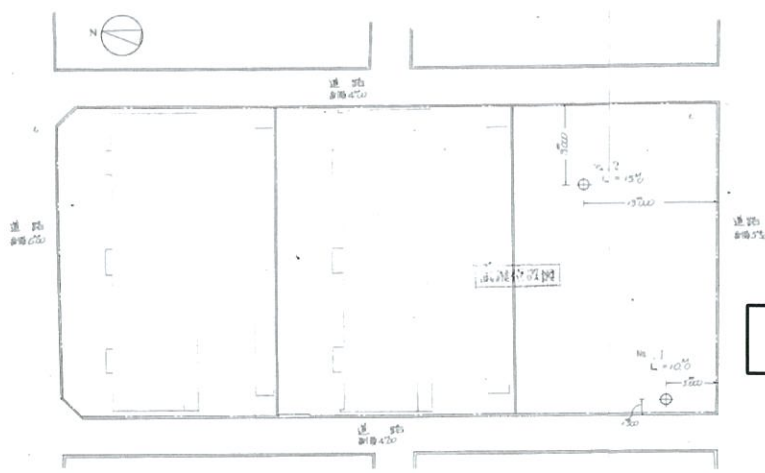


調査名 芦屋市宮南宮町才2種住宅新設敷地  
 調査年月日 昭和46年4月18日 - 4月19日  
 調査地名 芦屋市宮南宮町  
 調査地点 No. 1 標高  
 地下水位 G.L.-0.450  
 調査員 岡田芳一

標尺 m	水 位 m	深 度 m	層 厚 m	試料 番号	断面 記号	土質 名	色	観察	相対 密度	標準貫入試験				試験試料	
										深 度	N 値	打撃明細 10 20 30 cm	N 値 10 20 30 40 50		
1						砂	黄	含水率11.2 透水性小		1.1	2				
2		2.30	2.10	2		砂	黄	含水率11.2 透水性小		1.2	2				
3				3		砂	黄	含水率11.2 透水性小		1.3	2				
4		4.00	1.70	4		砂	黄	含水率11.2 透水性小		1.4	2				
5				5		砂	黄	含水率11.2 透水性小		1.5	2				
6		6.25	2.25	6		シルト混り砂	黄	含水率11.2 透水性小		1.7	2				
7		7.35	1.05	7		シルト混り砂	黄	含水率11.2 透水性小		1.4	2				
8		8.65	1.30	8		シルト混り砂	黄	含水率11.2 透水性小		1.5	2				
9				9		砂	黄	含水率11.2 透水性小		1.5	2				
10		10.90	2.85	10		砂	黄	含水率11.2 透水性小		1.5	2				
11				11		砂	黄	含水率11.2 透水性小		1.5	2				
12				12		砂	黄	含水率11.2 透水性小		1.5	2				
13				13		砂	黄	含水率11.2 透水性小		1.5	2				
14				14		砂	黄	含水率11.2 透水性小		1.5	2				
15				15		砂	黄	含水率11.2 透水性小		1.5	2				
16				16		砂	黄	含水率11.2 透水性小		1.5	2				
17				17		砂	黄	含水率11.2 透水性小		1.5	2				
18				18		砂	黄	含水率11.2 透水性小		1.5	2				
19				19		砂	黄	含水率11.2 透水性小		1.5	2				
20				20		砂	黄	含水率11.2 透水性小		1.5	2				
21				21		砂	黄	含水率11.2 透水性小		1.5	2				
22				22		砂	黄	含水率11.2 透水性小		1.5	2				
23				23		砂	黄	含水率11.2 透水性小		1.5	2				
24				24		砂	黄	含水率11.2 透水性小		1.5	2				
25				25		砂	黄	含水率11.2 透水性小		1.5	2				
26				26		砂	黄	含水率11.2 透水性小		1.5	2				
27				27		砂	黄	含水率11.2 透水性小		1.5	2				
28				28		砂	黄	含水率11.2 透水性小		1.5	2				
29				29		砂	黄	含水率11.2 透水性小		1.5	2				
30				30		砂	黄	含水率11.2 透水性小		1.5	2				
31				31		砂	黄	含水率11.2 透水性小		1.5	2				
32				32		砂	黄	含水率11.2 透水性小		1.5	2				

調査名 芦屋市宮南宮町才2種住宅新設敷地  
 調査年月日 昭和46年4月19日 - 4月20日  
 調査地名 芦屋市宮南宮町  
 調査地点 No. 2 標高  
 地下水位 G.L.-1.000  
 調査員 岡田芳一

標尺 m	水 位 m	深 度 m	層 厚 m	試料 番号	断面 記号	土質 名	色	観察	相対 密度	標準貫入試験				試験試料
										深 度	N 値	打撃明細 10 20 30 cm	N 値 10 20 30 40 50	
1		0.50	0.50	1		赤土	赤	含水率6.0 透水性小		1.1	1			
2		2.00	1.50	2		砂	黄	含水率11.2 透水性小		1.2	2			
3				3		砂	黄	含水率11.2 透水性小		1.3	2			
4		3.65	1.65	4		砂	黄	含水率11.2 透水性小		1.4	2			
5				5		砂	黄	含水率11.2 透水性小		1.5	2			
6		6.30	2.65	6		砂	黄	含水率11.2 透水性小		1.7	2			
7		7.05	0.75	7		粘土	黄	含水率11.2 透水性小		1.4	2			
8		8.00	0.95	8		粘土	黄	含水率11.2 透水性小		1.3	2			
9		8.75	0.75	9		砂	黄	含水率11.2 透水性小		1.3	2			
10		9.60	0.85	10		シルト混り砂	黄	含水率11.2 透水性小		1.4	2			
11		10.30	0.70	11		砂	黄	含水率11.2 透水性小		1.3	2			
12		10.80	0.50	12		砂	黄	含水率11.2 透水性小		1.4	2			
13		12.60	1.80	13		粘土	黄	含水率11.2 透水性小		1.7	2			
14		13.25	0.65	14		細中砂	黄	含水率11.2 透水性小		1.3	2			
15		14.00	0.75	15		シルト混り砂	黄	含水率11.2 透水性小		1.2	2			
16		14.60	0.60	16		砂	黄	含水率11.2 透水性小		1.2	2			
17		15.00	0.40	17		砂	黄	含水率11.2 透水性小		1.3	2			
18				18		砂	黄	含水率11.2 透水性小		1.5	2			
19				19		砂	黄	含水率11.2 透水性小		1.5	2			
20				20		砂	黄	含水率11.2 透水性小		1.5	2			
21				21		砂	黄	含水率11.2 透水性小		1.5	2			
22				22		砂	黄	含水率11.2 透水性小		1.5	2			
23				23		砂	黄	含水率11.2 透水性小		1.5	2			
24				24		砂	黄	含水率11.2 透水性小		1.5	2			
25				25		砂	黄	含水率11.2 透水性小		1.5	2			
26				26		砂	黄	含水率11.2 透水性小		1.5	2			
27				27		砂	黄	含水率11.2 透水性小		1.5	2			
28				28		砂	黄	含水率11.2 透水性小		1.5	2			
29				29		砂	黄	含水率11.2 透水性小		1.5	2			
30				30		砂	黄	含水率11.2 透水性小		1.5	2			
31				31		砂	黄	含水率11.2 透水性小		1.5	2			
32				32		砂	黄	含水率11.2 透水性小		1.5	2			



土質柱状図

ボーリング位置図

別添資料 3-4 地質調査