

■芦屋市営住宅団地シート

【団地諸元】

名称	南宮町	所在地	芦屋市南宮町16-A~C	9	
用途地域	第1種中高層住居専用地域(60/200)・第2種高度地区		敷地面積	1,933.47 m ²	
建築年次	昭和32~46年	棟数	3棟	建築面積	594.72m ²
駐車台数	台	戸数(空)	48戸(2)	延床面積	1,854.90m ²

【棟別諸元】

号棟	建築年次	管理戸数	構造		階数	住棟タイプ		住戸タイプ		設備		
			壁式	ラーメン		階段	廊下	タイプ	面積	風呂	バルコ	EV
A	S32	18	RC	○	3	○		2K	29.44	○	△	×
B	S34	18	RC	○	3	○		2K	29.44	○	△	×
C	S46	12	RC	○	3	○		2DK	37.23	○	○	×

【住戸タイプ別諸元】

タイプ	面積	戸数	備考
2K	29.44	36	
2DK	37.23	12	

【付属施設】

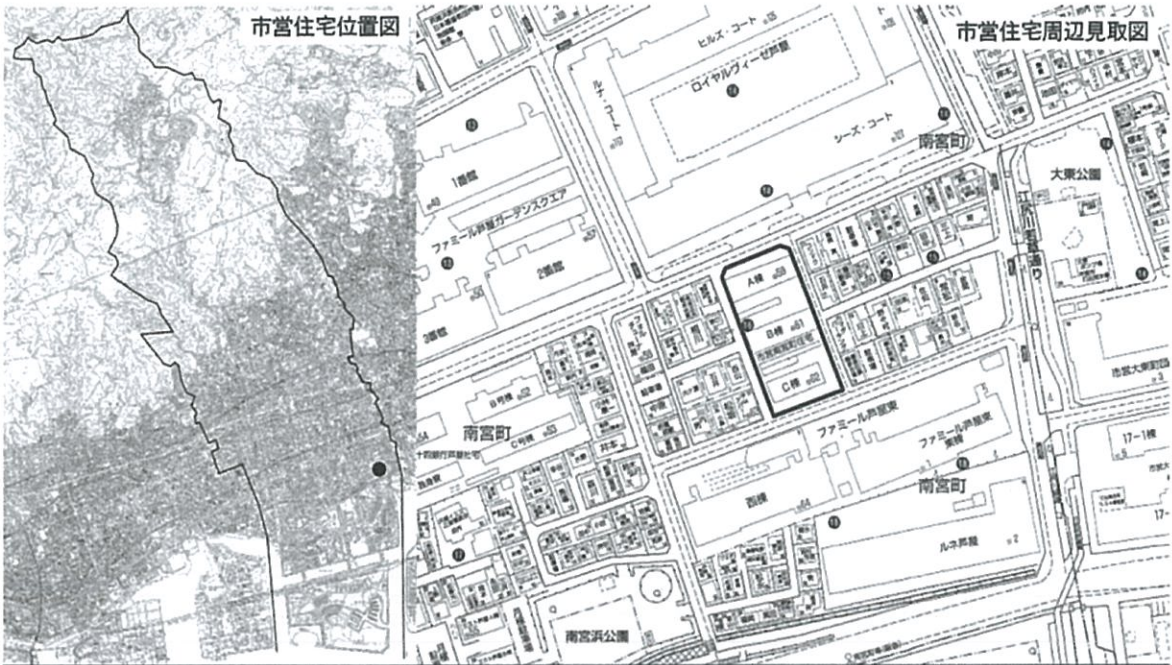
施設名	有	無	数量等
集会所		○	m ²
駐輪場		○	台
トランクルーム	○		
児童遊園		○	
ゴミ置場		○	

【立地条件】

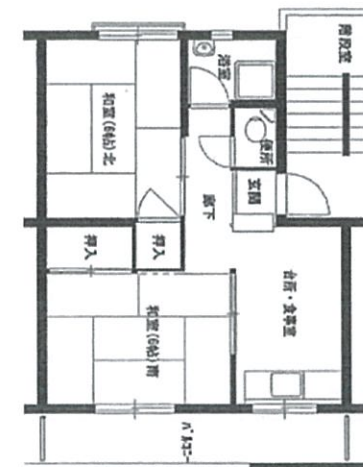
接道状況	4~6.5m	商業施設	コープ打出浜	390m			
交通条件	鉄道駅	阪神打出駅	760m	教育	小学校	打出浜小学校	630m
	バス停	南宮町バス停	50m	機関	中学校	精道中学校	400m
特記事項							

【安全性・居住性等】

躯体の安全性	耐震診断をH20実施予定。
避難の安全性	防火区画は問題なし。二方向避難はA・B棟がバルコニーの横方向避難ができない。
住戸内バリアフリー	高齢化対応していない。
改善履歴	有(C棟12戸)。居住性向上の改善済み

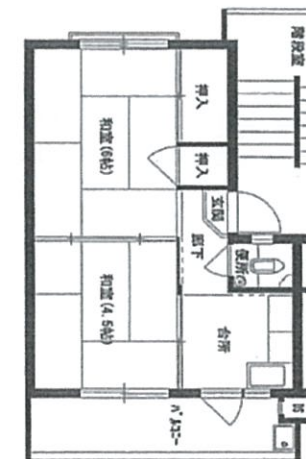


配置図 (1:600)

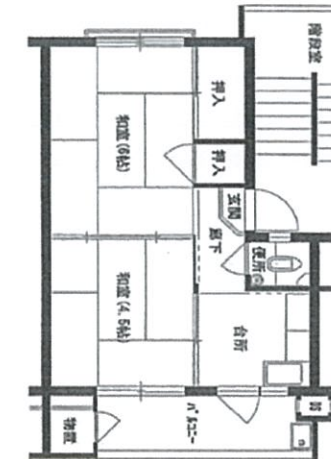


M型住戸 (2DK: C棟)

住戸プラン (1:150)

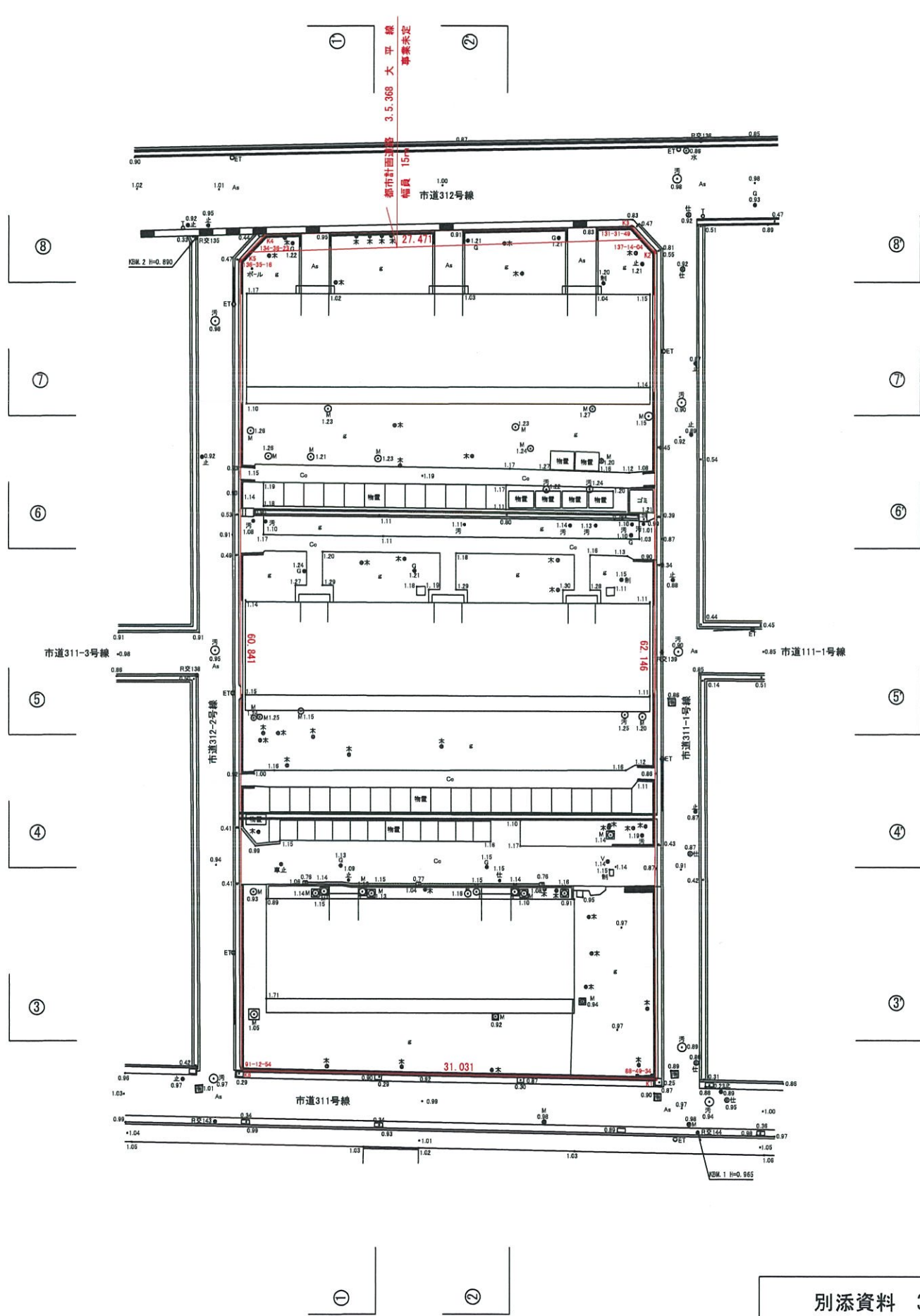
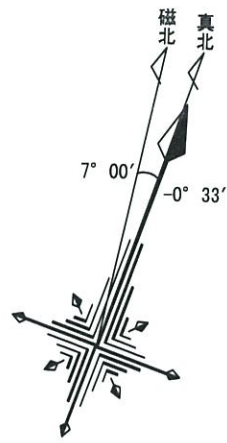


S型住戸 (2K: A棟)

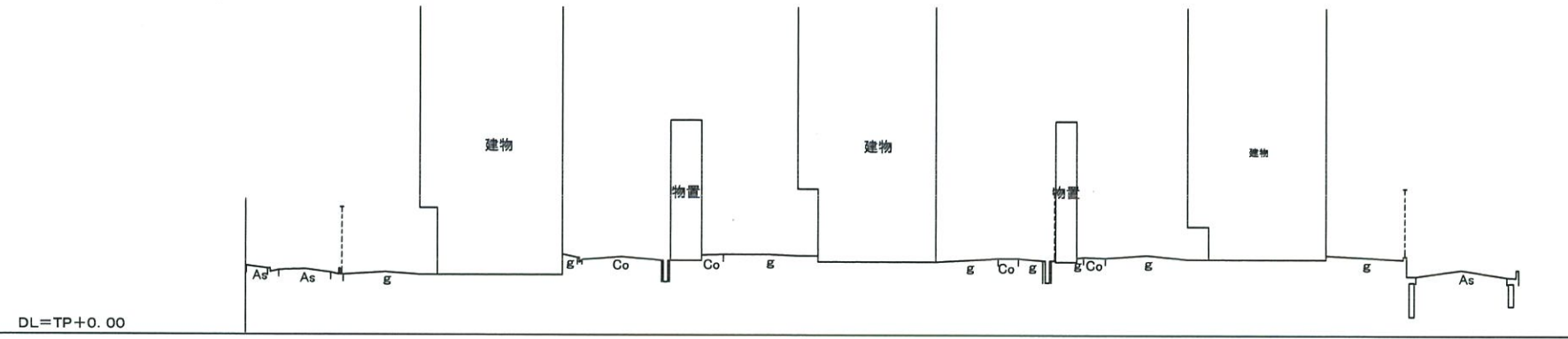


S型住戸 (2K: B棟)

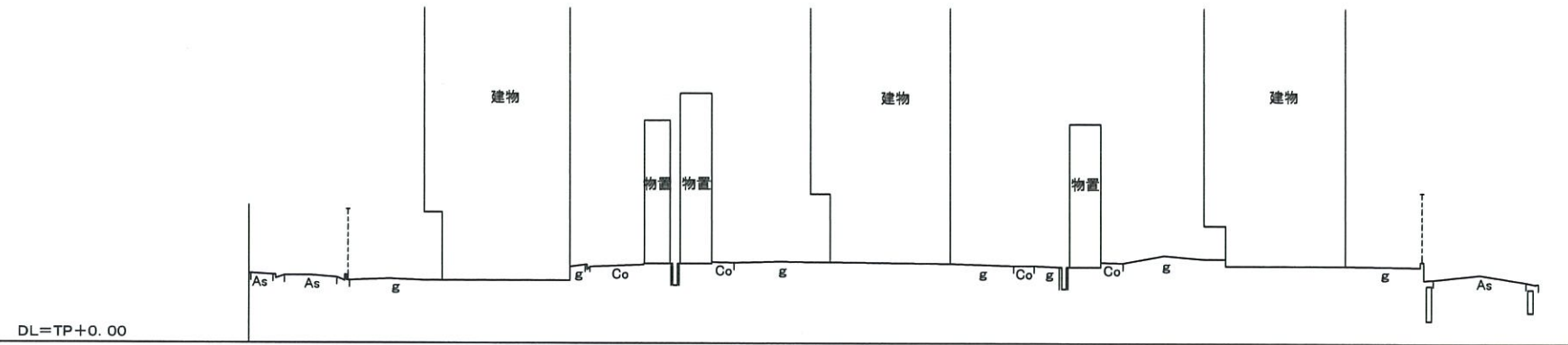
所在地：芦屋市南宮町163番18

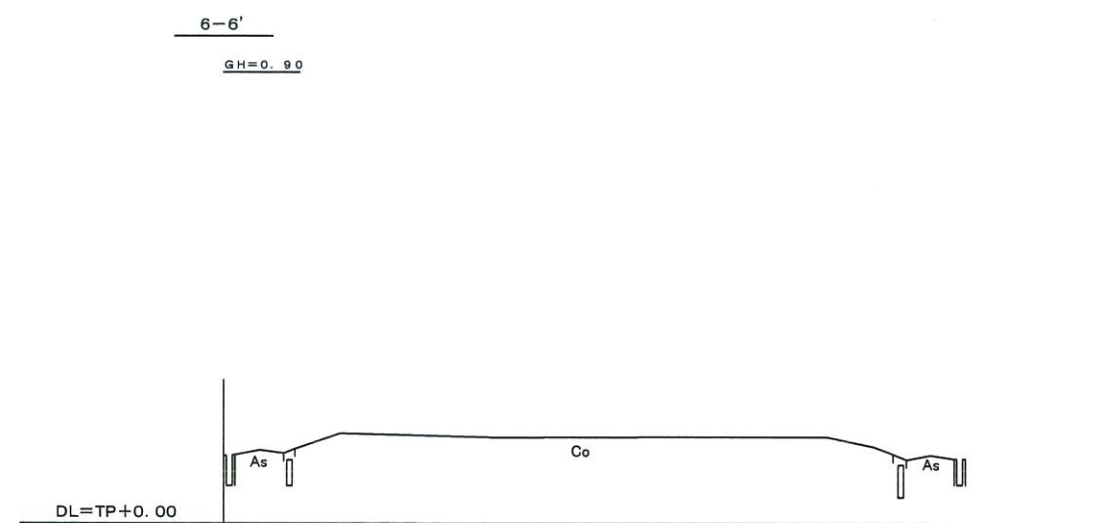
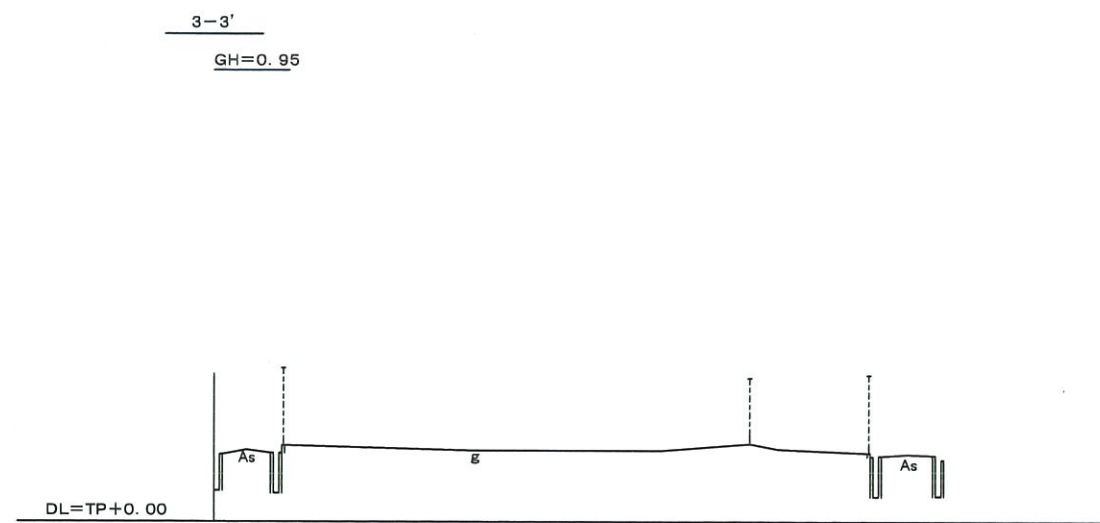
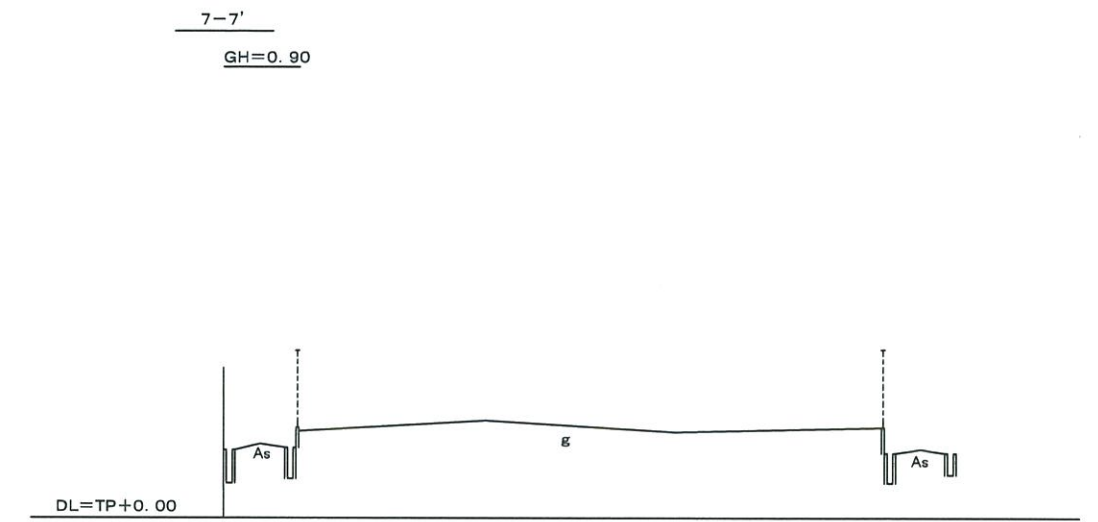
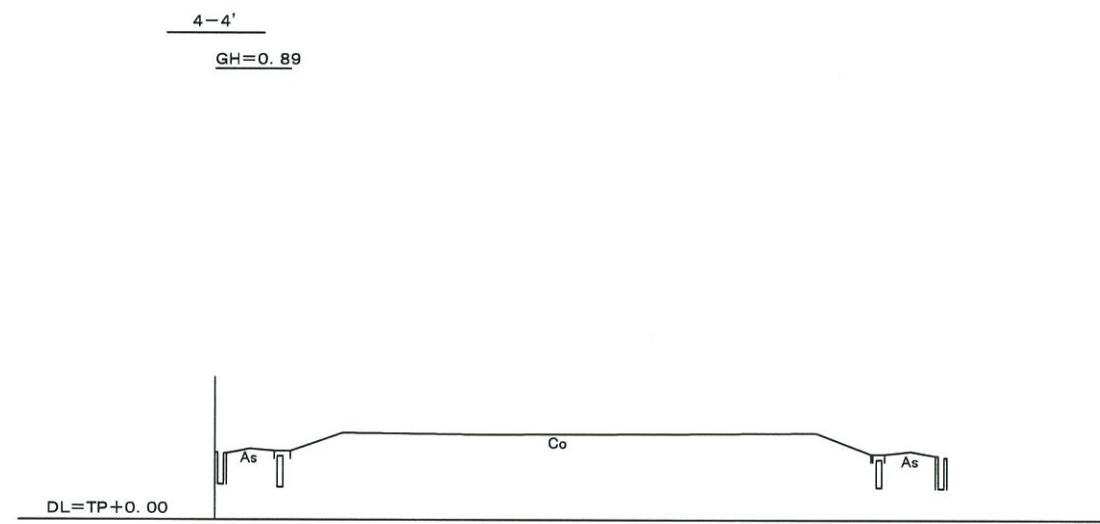
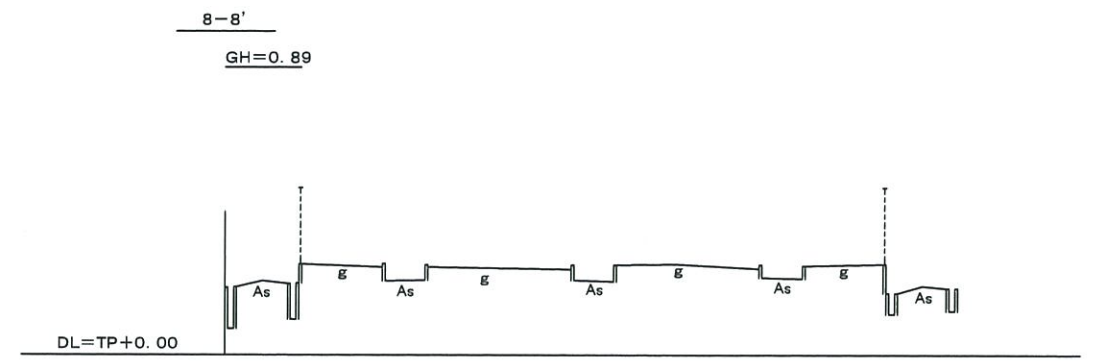
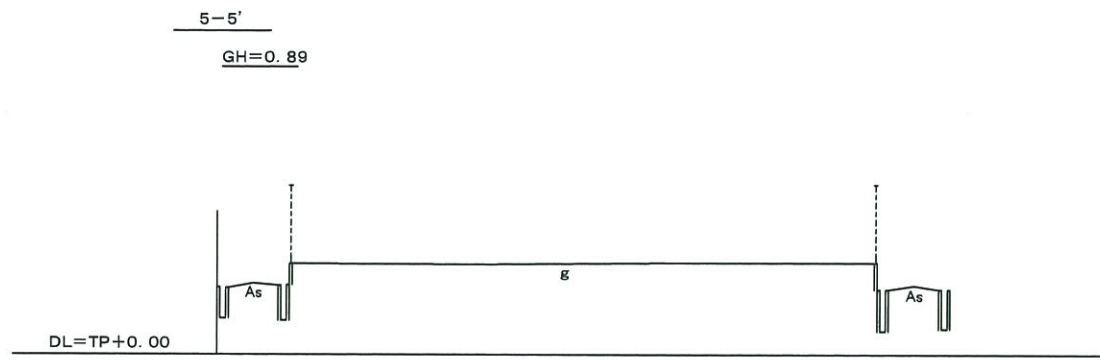


2-2'
GH=1.03

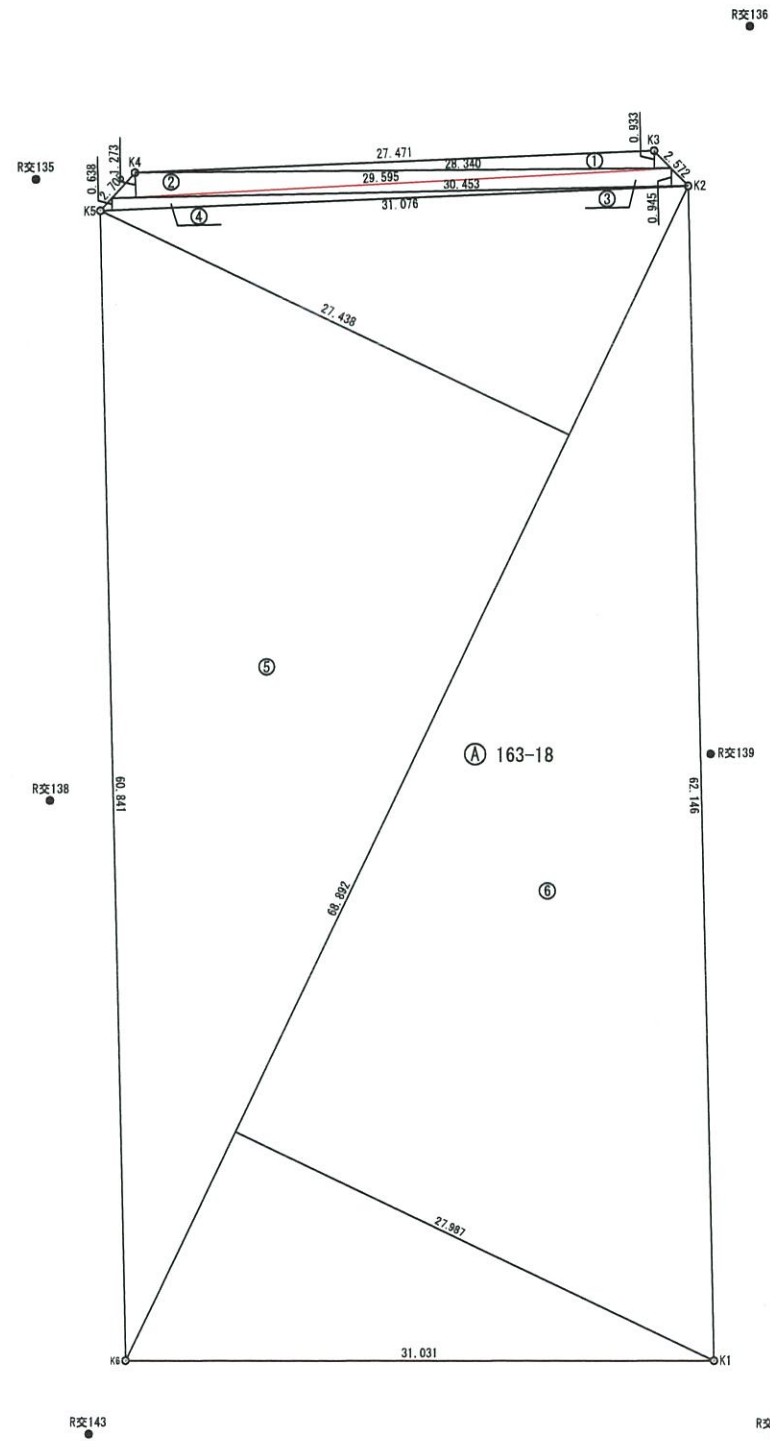
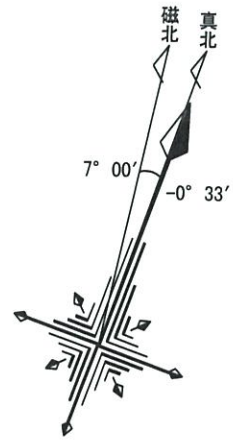


1-1'
GH=1.02





所在地：芦屋市南宮町163番18



求積表

都市計画道路 3.5.368 大平線			
地番	底辺	高さ	倍面積
①	28.340	0.933	26.441220
②	29.595	1.273	37.674350
合計			64.115570
面積			32.057785
地積			32.05 m ²

A 163-18			
地番	底辺	高さ	倍面積
③	30.453	0.945	28.778085
④	31.076	0.638	19.826488
⑤	68.892	27.438	1890.258696
⑥	68.892	27.987	1928.080404
合計			3866.943673
面積			1933.471837
地積			1933.47 m ²

座標一覧表

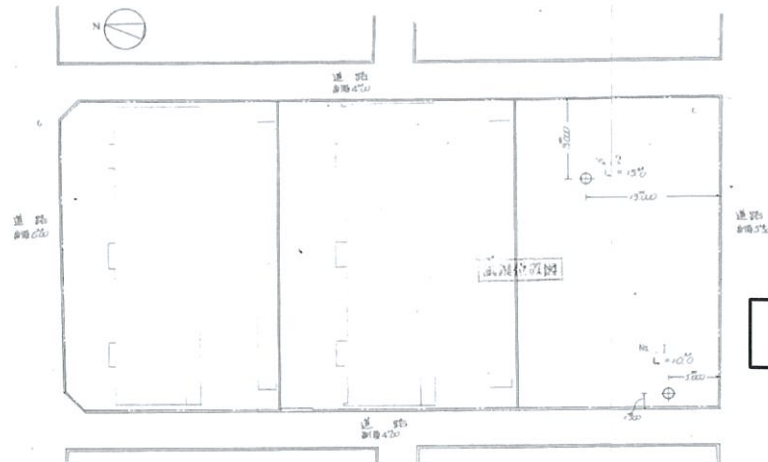
点名	X座標	Y座標	種類
R交135	-140703.633	90419.219	金属標
R交136	-140683.378	90452.028	金属標
R交138	-140734.342	90430.927	金属標
R交139	-140720.324	90462.940	金属標
R交143	-140765.222	90444.066	金属標
R交144	-140753.152	90478.182	金属標
K1	-140750.508	90473.821	鉄(ペンキ)
K2	-140692.404	90451.774	金属鉄
K3	-140691.258	90449.471	金属鉄
K4	-140701.555	90424.003	金属鉄
K5	-140704.052	90422.964	金属鉄
K6	-140760.920	90444.589	金属鉄

調査名 芦屋市南宮町2種住宅新設敷地
 調査年月日 昭和46年4月18日 - 4月19日
 調査地名 芦屋市南宮町
 調査地点 No. 1 標高
 地下水位 G.L. - 0.950
 調査員 岡田芳一

層 尺 m	水 位 m	深 度 m	層 厚 m	試料 番号	断面 記号	土質 名	色	備 考	相対 密度	標準貫入試験				試験試料			
										深 度	N 値	打撃明細 10 20 30 cm cm cm	N 値	採取 方法	採取 深度	採取 比	
1						砂	黄	含水率以上 5%以下の小礫混入		4	1	1	2	10			
2		2.30	2.10			砂	黄	含水率以上 5%以下の小礫混入		8	3	2	2	10			
3						砂 混り砂	黄	含水率以上 5%以下の小礫混入		9	2	2	2	10			
4		6.00	1.70			砂	黄	含水率以上 5%以下の小礫混入		14	2	2	2	10			
5						砂	黄	含水率以上 5%以下の小礫混入		22	2	2	2	10			
6		6.25	2.25			シルト混り砂	黄	含水率以上 5%以下の小礫混入		17	2	2	2	10			
7		7.35	1.05			シルト混り砂	黄	含水率以上 5%以下の小礫混入		14	2	2	2	10			
8		7.65	0.30			砂	黄	含水率以上 5%以下の小礫混入		10	2	2	2	10			
9						砂	黄	含水率以上 5%以下の小礫混入		33	11	12	10	10			
10		10.00	2.35			砂	黄	含水率以上 5%以下の小礫混入		39	10	11	10	10			

調査名 芦屋市南宮町2種住宅新設敷地
 調査年月日 昭和46年4月18日 - 4月20日
 調査地名 芦屋市南宮町
 調査地点 No. 2 標高
 地下水位 G.L. - 1.000
 調査員 岡田芳一

層 尺 m	水 位 m	深 度 m	層 厚 m	試料 番号	断面 記号	土質 名	色	備 考	相対 密度	標準貫入試験				試験試料			
										深 度	N 値	打撃明細 10 20 30 cm cm cm	N 値	採取 方法	採取 深度	採取 比	
1		0.50	0.50			赤土	赤	含水率以上 5%以下の小礫混入		3	1	1	1	10			
2		2.00	1.50			砂	黄	含水率以上 5%以下の小礫混入		8	3	2	2	10			
3						砂 混り砂	黄	含水率以上 5%以下の小礫混入		5	2	1	2	10			
4		3.65	1.65			砂	黄	含水率以上 5%以下の小礫混入		13	2	2	2	10			
5						砂	黄	含水率以上 5%以下の小礫混入		17	2	2	2	10			
6		6.30	2.65			砂	黄	含水率以上 5%以下の小礫混入		25	2	2	2	10			
7						粘土混り砂	黄	含水率以上 5%以下の小礫混入		14	2	2	2	10			
8		7.05	0.75			粘土混り砂	黄	含水率以上 5%以下の小礫混入		11	2	2	2	10			
9		8.00	0.95			砂	黄	含水率以上 5%以下の小礫混入		13	2	2	2	10			
10		8.75	0.75			シルト混り砂	黄	含水率以上 5%以下の小礫混入		37	12	10	11	10			
11		9.60	0.85			シルト混り砂	黄	含水率以上 5%以下の小礫混入		11	2	2	2	10			
12		10.30	0.70			砂	黄	含水率以上 5%以下の小礫混入		33	10	11	10	10			
13		10.80	0.50			砂	黄	含水率以上 5%以下の小礫混入		14	2	2	2	10			
14		12.60	1.80			粘土混り砂	黄	含水率以上 5%以下の小礫混入		20	2	2	2	10			
15		13.25	0.65			細中砂	黄	含水率以上 5%以下の小礫混入		37	12	10	11	10			
16		14.00	0.75			シルト混り砂	黄	含水率以上 5%以下の小礫混入		22	2	2	2	10			
17		14.60	0.60			砂	黄	含水率以上 5%以下の小礫混入		33	10	11	10	10			
18		15.00	0.40			砂	黄	含水率以上 5%以下の小礫混入		15	2	2	2	10			



ボーリング位置図

土質柱状図