

· 公寓住宅法 25 号 表 (4 附録事項)

種別	面積	容積率	容積
敷地面積	1706.00	516.06%	876.33
建築面積	492.58	121.78%	101.10%
床面積	340.355	102.95%	101.10%
1 階	340.355	102.95%	327.71%
2 階	342.192	103.51%	3.38%
延面積	1,072.547	309.41%	43.71%

· 外部柱上表

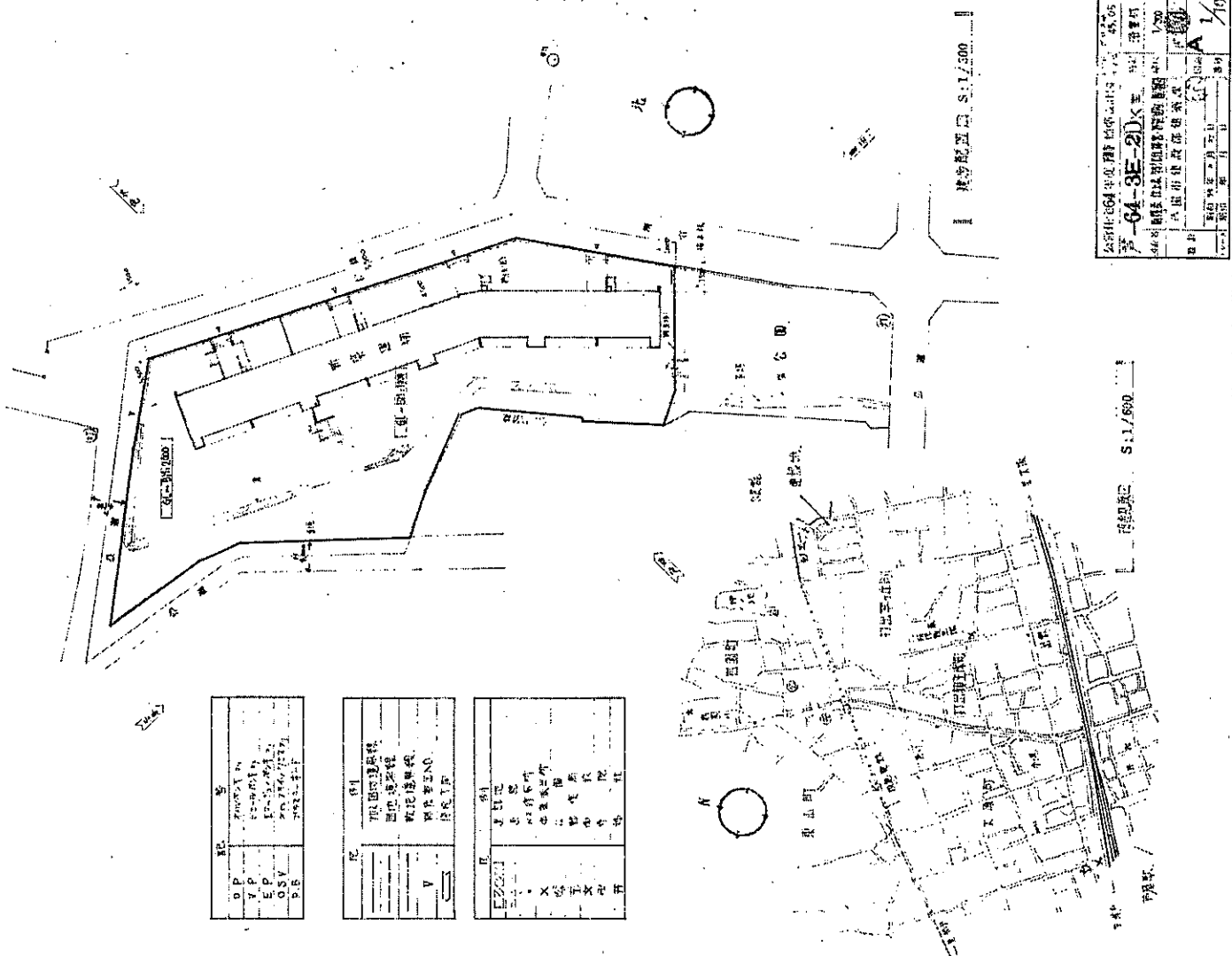
柱名	位置	構造	備考
柱 1	1階廊下	RC造	基礎埋込
柱 2	2階廊下	RC造	基礎埋込
柱 3	3階廊下	RC造	基礎埋込
柱 4	4階廊下	RC造	基礎埋込
柱 5	5階廊下	RC造	基礎埋込

· 内部柱上表

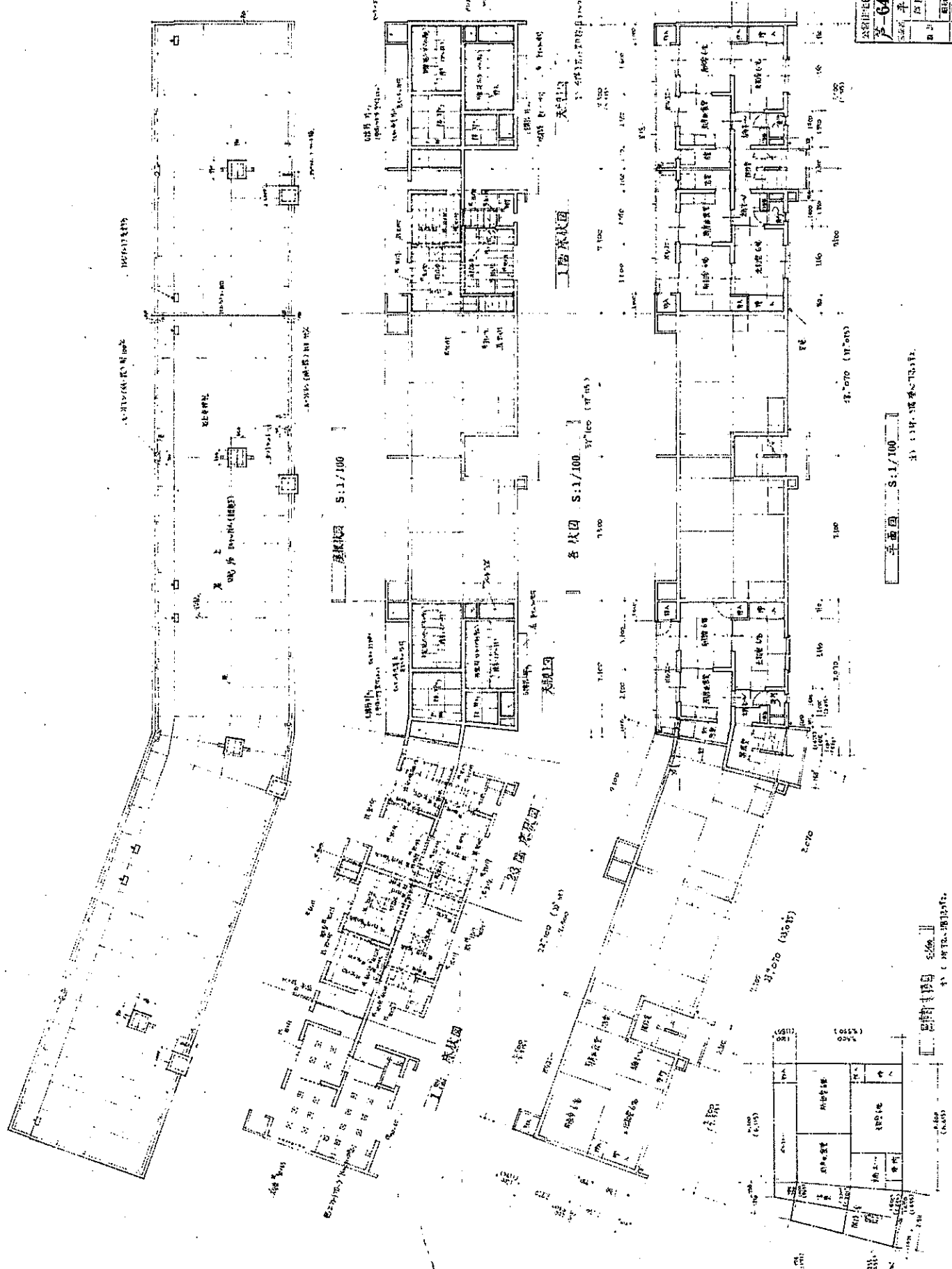
柱名	位置	構造	備考
柱 6	1階廊下	RC造	基礎埋込
柱 7	2階廊下	RC造	基礎埋込
柱 8	3階廊下	RC造	基礎埋込
柱 9	4階廊下	RC造	基礎埋込
柱 10	5階廊下	RC造	基礎埋込

· 特別仕様書

- ① 1階廊下 1階廊下はRC造で、基礎埋込とする。
- ② 2階廊下 2階廊下はRC造で、基礎埋込とする。
- ③ 3階廊下 3階廊下はRC造で、基礎埋込とする。
- ④ 4階廊下 4階廊下はRC造で、基礎埋込とする。
- ⑤ 5階廊下 5階廊下はRC造で、基礎埋込とする。
- ⑥ 6階廊下 6階廊下はRC造で、基礎埋込とする。
- ⑦ 7階廊下 7階廊下はRC造で、基礎埋込とする。
- ⑧ 8階廊下 8階廊下はRC造で、基礎埋込とする。
- ⑨ 9階廊下 9階廊下はRC造で、基礎埋込とする。
- ⑩ 10階廊下 10階廊下はRC造で、基礎埋込とする。



25号住宅法 25号 表 (4 附録事項)
 第 64-3E-2) 号
 建設局
 1/100
 1964年 5月 25日
 建設局 第 1/100



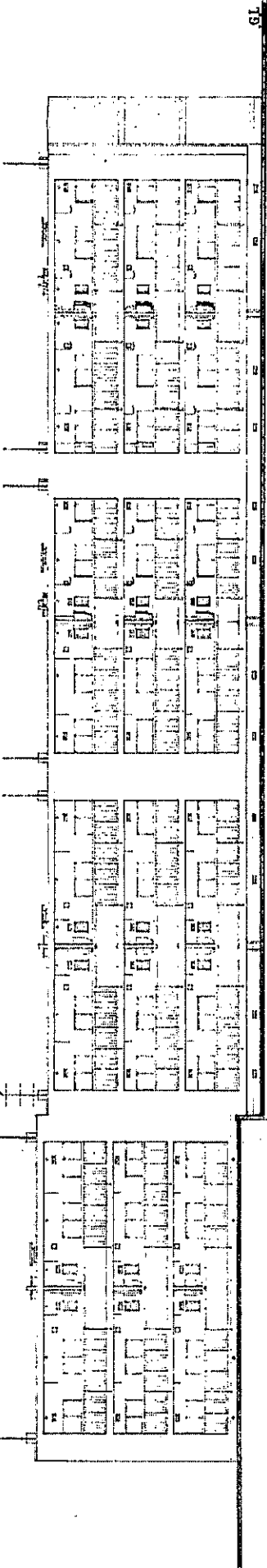
注：1. 详图另出。

平面图 S:1/100

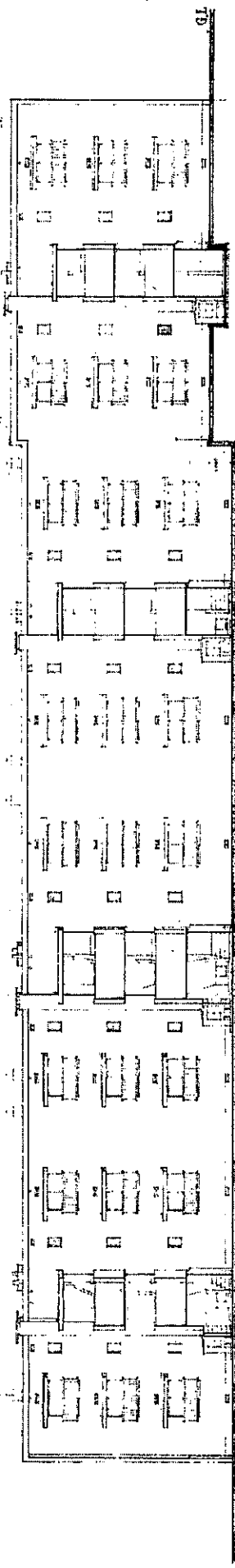
剖面图 S:1/100

立面图 S:1/100

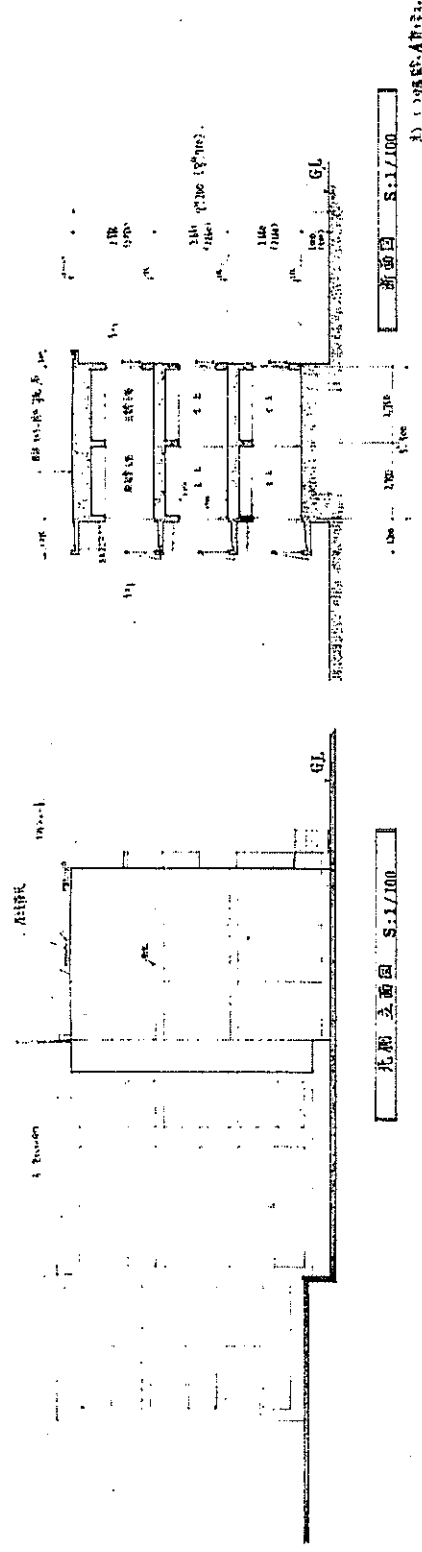
注：(详图另出)



西面立面图 S:1/100



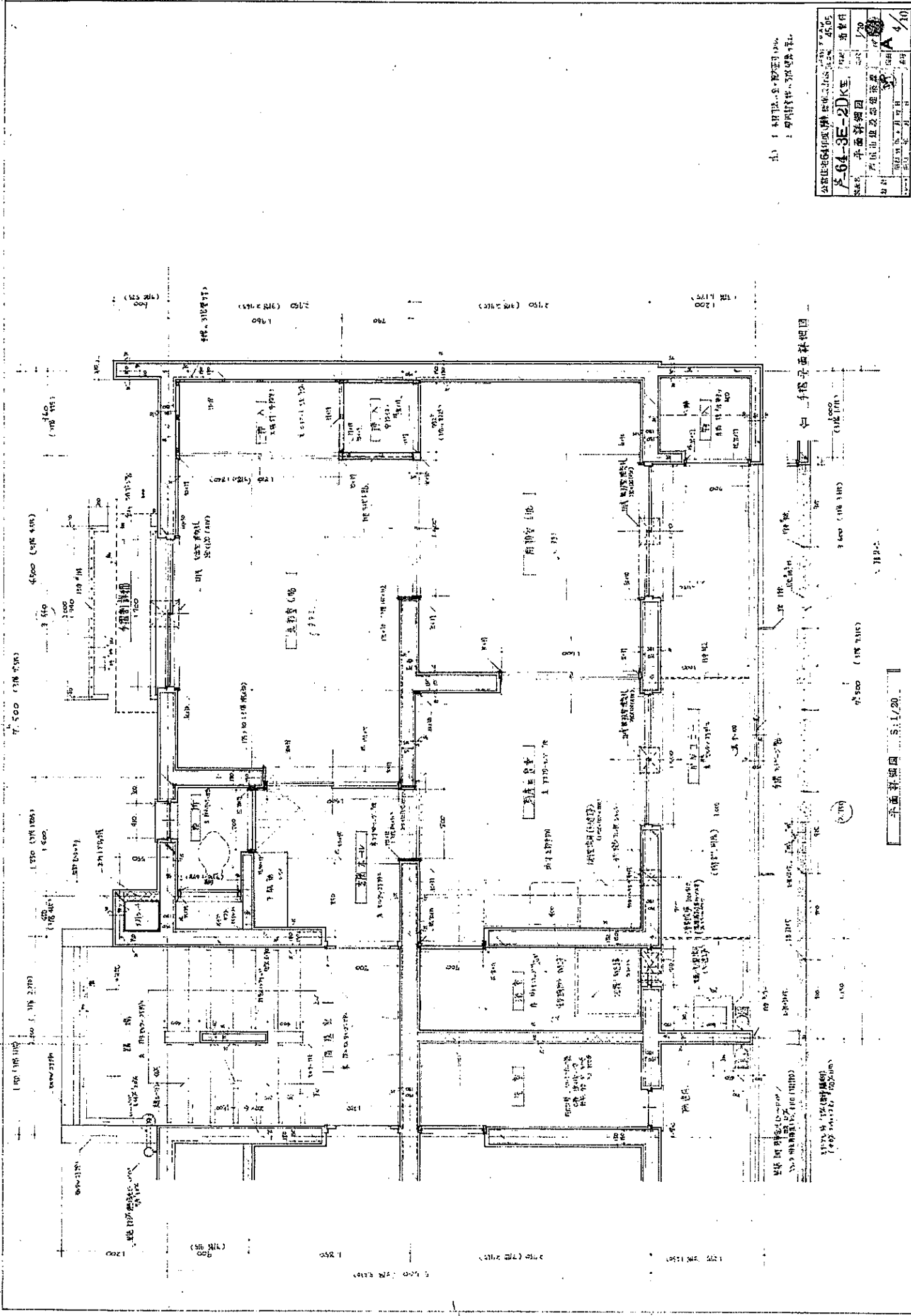
东面立面图 S:1/100



北面立面图 S:1/100

剖面图 S:1/100

比例: 1/100

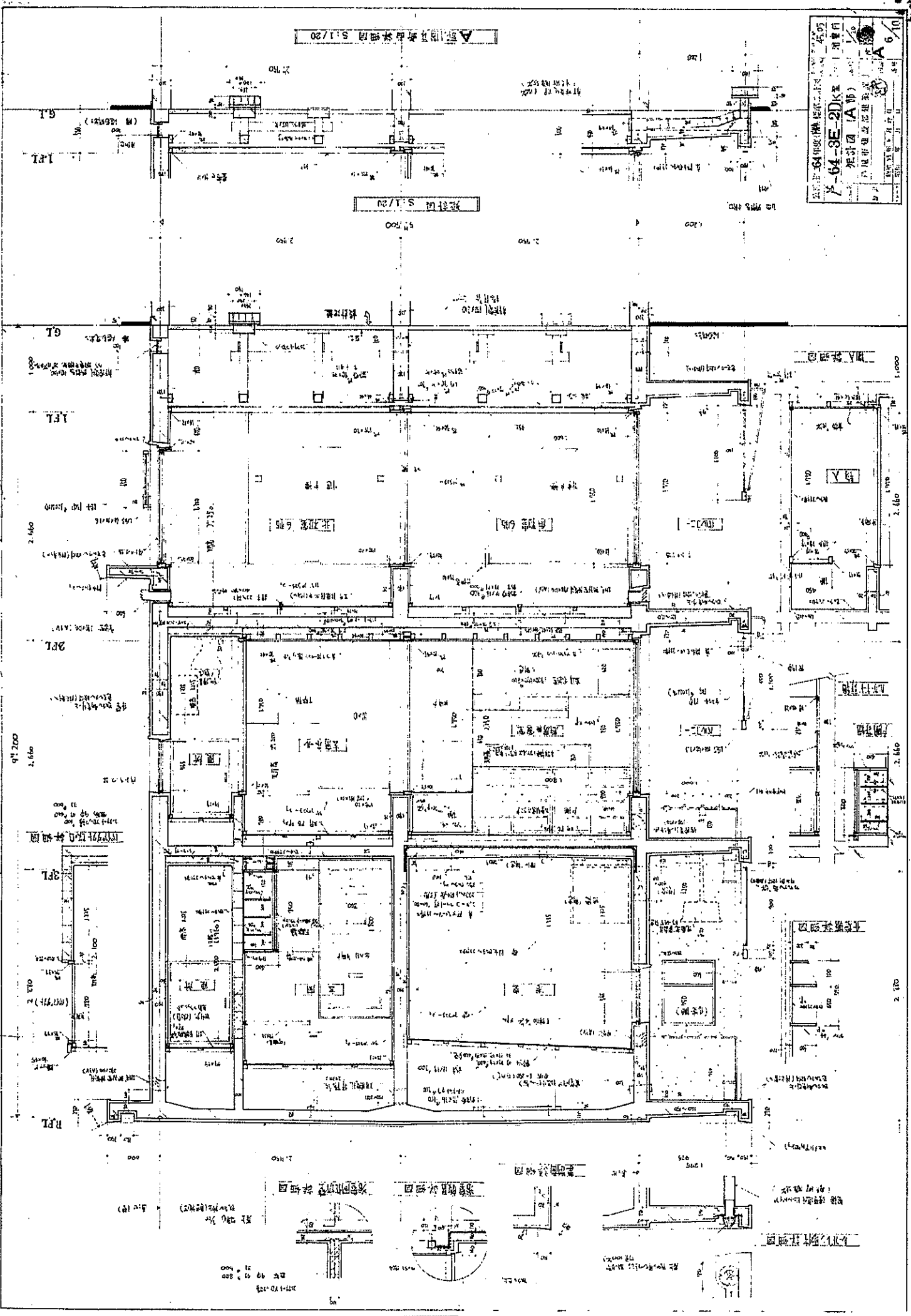


比例 1:400
 日期 1954.10.10

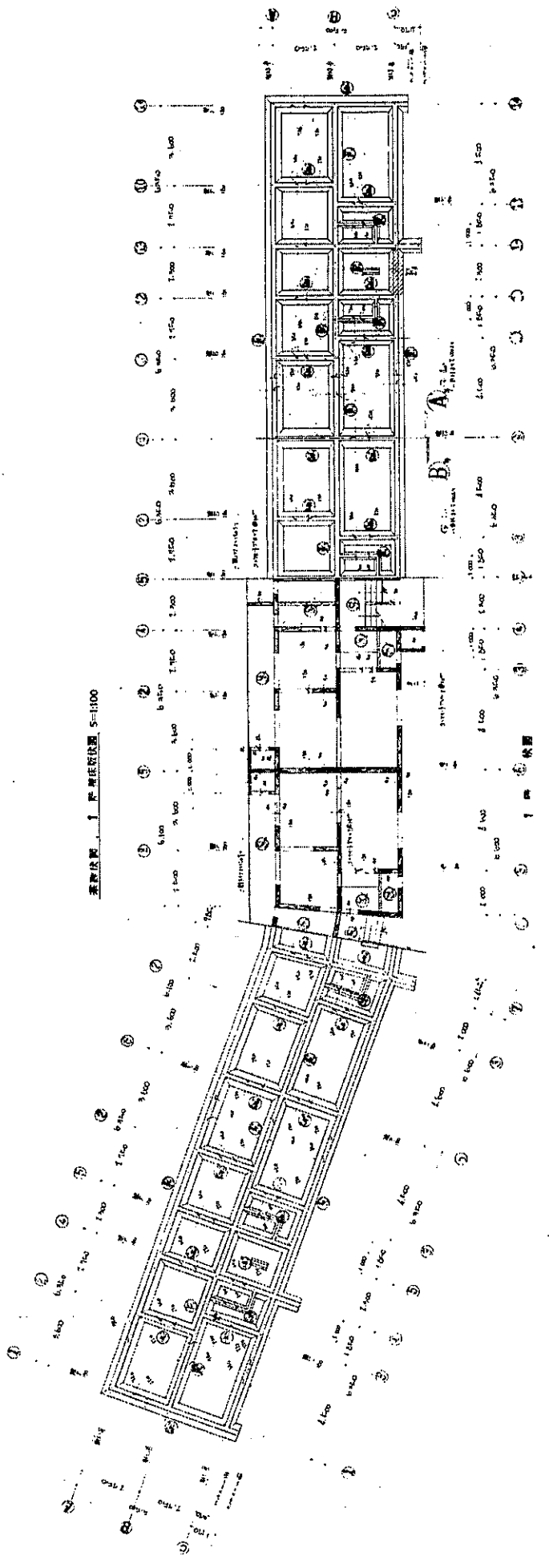
工程名称	平通井細圖
设计单位	广州市建设局设计室
设计日期	1954.10.10
设计人	李
审核人	王
比例	1:400
张数	4/10

平通井細圖 5:1/20

1954年建築師公會註冊第...號
 64-8E-2DK
 建築師公會 (A) 師
 六度前建築師公會
 1954年...月...日
 1/10



建築圖 1 平面配置圖 S=1:100



A-A 断面 S=1:100

RM
G.L. (RM)

B-B 断面 S=1:100

RM
G.L. (RM)

C-C 断面 S=1:100

RM
G.L. (RM)

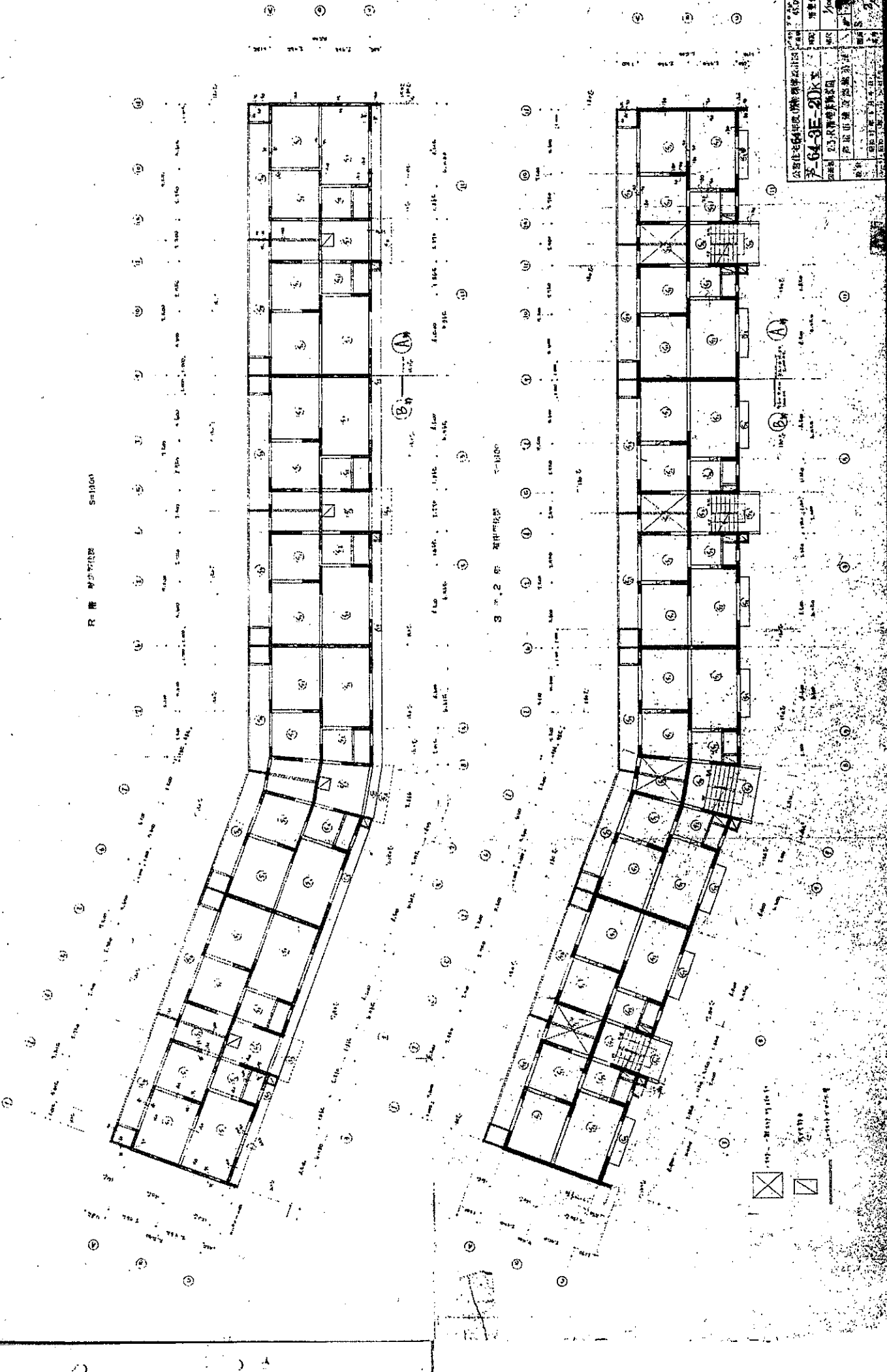
G.L. (RM) ON FLOOR

(B)

(A)

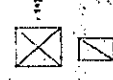
ASPIRE 64 11 00 新設 11 11		Scale	1/11
7-64-3E-2DK		Sheet No.	59
設計 藤田 洋太郎		Scale	1/11
設計 片岡市建設局 建築課		Scale	1/11

R 樓 2 樓 平面

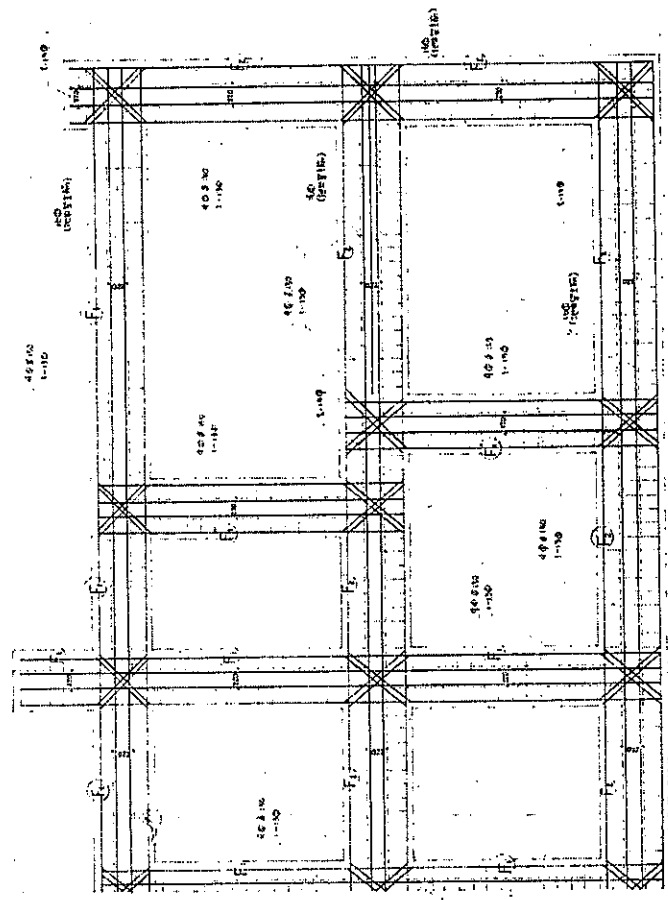
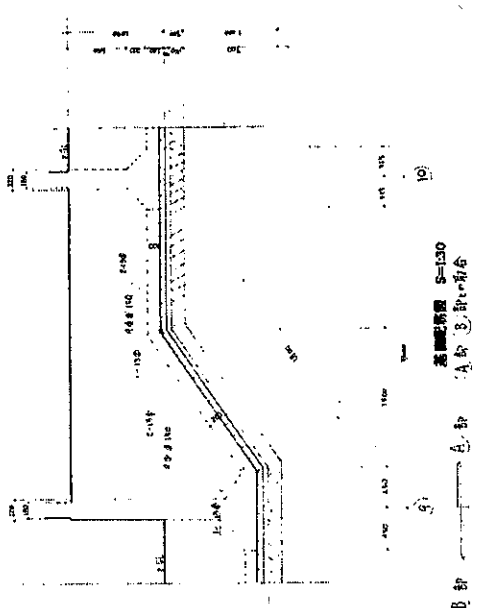
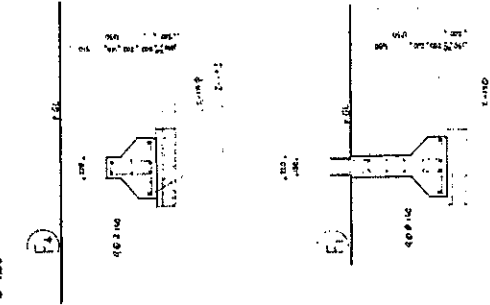


圖名	樓層	日期	比例
2樓平面	2樓	1954.10.10	1:100
設計	校核	繪圖	監製
張	張	張	張
1	1	1	1
中國建築設計院 23R青島分行 青島市天津路 電話：二一四一			

3.2 樓 2 樓 平面



基礎圖例 S-130



圖號	S-130	比例	1/50
日期	1954年11月11日	設計	王
校對	王	繪圖	王
審核	王	監製	王
批准	王	簽名	王

公司住址 64年區內路...
 工程名稱 基礎圖例
 圖號 S-130
 日期 1954年11月11日
 設計 王
 校對 王
 繪圖 王
 審核 王
 批准 王

基礎圖例 S-130