

符号	種別	形状・寸法	数量
イ	コツク-1叩き	厚50mm・縦断 193.75×44.75×15.93×262.47m ²	360.47 m ²
ロ	727射撃板	縦断150mm・波高30mm	567.31 m ²
ハ	鉄骨製引戸	引分け・幅7,500mm×高さ2,540mm・1-1付	2.00 箇所
ニ	金網片開門扉	幅450mm×高さ2,000mm	1.00 箇所
ホ	鋼製片開門扉	幅1,200mm×高さ2,000mm	1.00 箇所
ヘ	金網片開門扉	幅1,500mm×高さ1,800mm	1.00 箇所
ト	ブロッコリー	厚150mm・6股鉄・芯基礎・H=150mm・鉄筋7股縦×3.210mm	124.02 m
チ	コトラス	H=1,200mm・基礎埋	124.02 m
リ	コトラス	H=2,500mm・芯基礎・巾180mm・高さ450mm	420.77 m
ス	コトラス	H=1,800mm・727射撃板150×150×450mm	75.05 m
ル	ブロッコリー	150mm×200mm×400mm	62.40 m
ヲ	727射撃板	5,500mm×2,000mm・片持支柱	2.00 箇所
ワ	車止め	高さ350mm・基礎埋	15.00 m
カ	駐車場区画線	埋設式・巾150mm 24.05×3=72.15m	72.15 m
キ	駐車場区画線	埋設式・巾450mm	6.00 m
ク	片面野立平番板	鉄骨柱(口)80×100×2.3mm・平番板300×300mm	9.00 箇所
ケ	片面野立平番板	鉄骨柱(口)100×100×4.5mm・平番板300×300mm	1.00 箇所
コ	掲示板	縦断埋合板・1,850mm×950mm・727射出部材	1.00 箇所
ク	3-ア-33-	33号・角600mm×450mm	2.00 箇所
ネ	3-ア-33-	別添参照	1.00 式
ナ	砂場	別添参照	1.00 箇所
ル	掘切板	走輪適用・1,220mm×280mm×100mm	2.00 箇所
メ	727射撃板	152mm×810mm×40mm	2.00 箇所

敷地計算
 (ト) ブロッコリー 87.52+26.87+9.53 = 124.02m
 (リ) コトラス 172.83+58.13+34.86+23.14+29.78+41.96+14.07 = 470.77m
 (ス) コトラス 17.67+15.58+21.90+12.45+7.45 = 75.05m

配置図 1/500

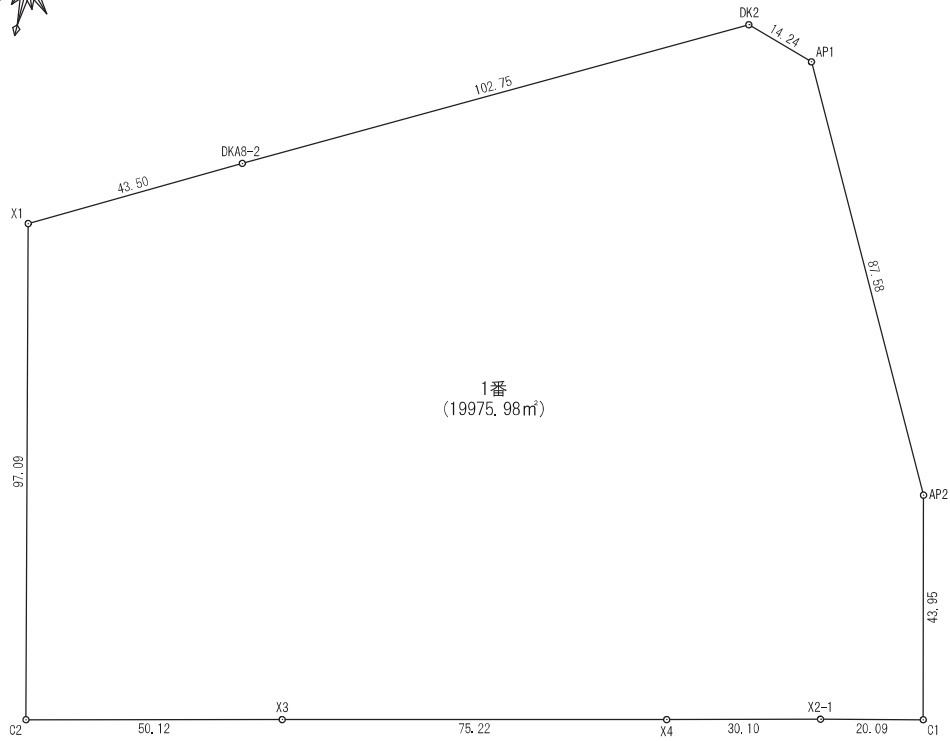
凡例
 ① 樹木を示す。

・外周フェンス以外は解体撤去後に引き渡し予定(暗渠排水、クラブハウス杭は残)

別添資料 1-1 現況図

求積図

所在：芦屋市高浜町1番
縮尺1000分の1

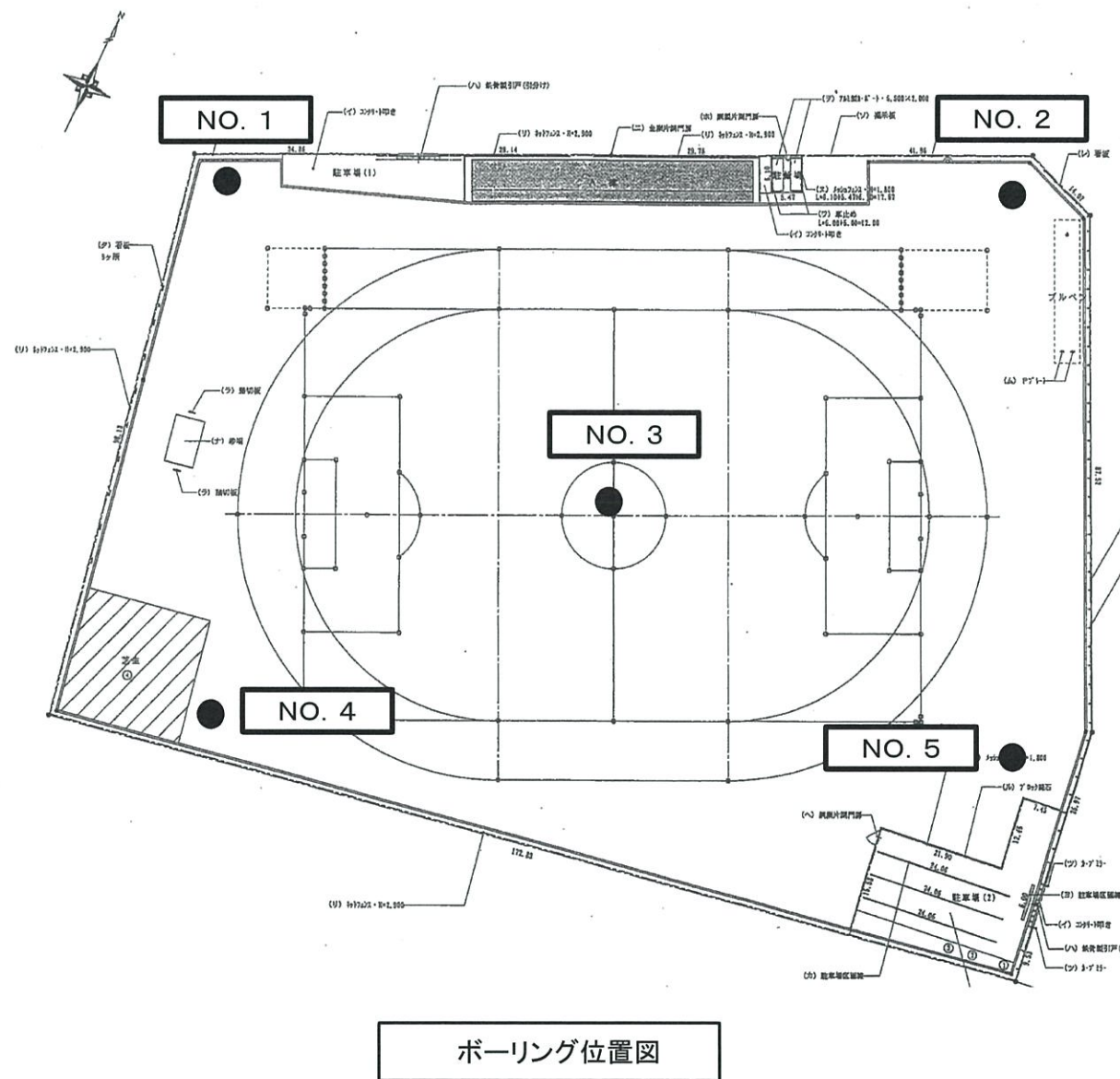


求積表

地番 点名	1番		距離	境界標
	X	Y		
X1	-141180.526	89884.917	43.50	新設プレート
C2	-141274.832	89908.034	97.09	既設コンクリート杭
X3	-141262.645	89956.660	50.12	新設プレート
X4	-141244.393	90029.638	75.22	新設プレート
X2-1	-141237.029	90058.826	30.10	新設プレート
C1	-141232.260	90078.349	20.09	既設コンクリート杭
AP2	-141189.607	90067.746	43.95	既設市プレート
AP1	-141112.662	90025.912	87.58	既設市プレート
DK2	-141108.591	90012.265	14.24	新設プレート
DKA8-2	-141158.951	89922.696	102.75	新設プレート
倍面積			39951.973316	
面積			19975.986658	
地積			19975.98㎡	

平成27年1月28日作成

別添資料 1-2 敷地求積図



● 地質調査の位置

No. 1

標尺 (m)	層厚 (m)	孔内水位 (m)	試料採取	土質記号	土質名	標準貫入試験				
						貫入深さ (m)	N 値	10	20	30
0.00	0.72	1.10			砂	1.45	30			
0.72	1.10				砂	2.15	30			
1.82	1.10				砂	2.15	30			
2.92	1.10				砂	2.15	30			
4.02	1.10				砂	2.15	30			
5.12	1.10				砂	2.15	30			
6.22	1.10				砂	2.15	30			
7.32	1.10				砂	2.15	30			
8.42	1.10				砂	2.15	30			
9.52	1.10				砂	2.15	30			
10.62	1.10				砂	2.15	30			
11.72	1.10				砂	2.15	30			
12.82	1.10				砂	2.15	30			
13.92	1.10				砂	2.15	30			
15.02	1.10				砂	2.15	30			
16.12	1.10				砂	2.15	30			
17.22	1.10				砂	2.15	30			
18.32	1.10				砂	2.15	30			
19.42	1.10				砂	2.15	30			
20.52	1.10				砂	2.15	30			
21.62	1.10				砂	2.15	30			
22.72	1.10				砂	2.15	30			
23.82	1.10				砂	2.15	30			
24.92	1.10				砂	2.15	30			
26.02	1.10				砂	2.15	30			
27.12	1.10				砂	2.15	30			
28.22	1.10				砂	2.15	30			
29.32	1.10				砂	2.15	30			
30.42	1.10				砂	2.15	30			

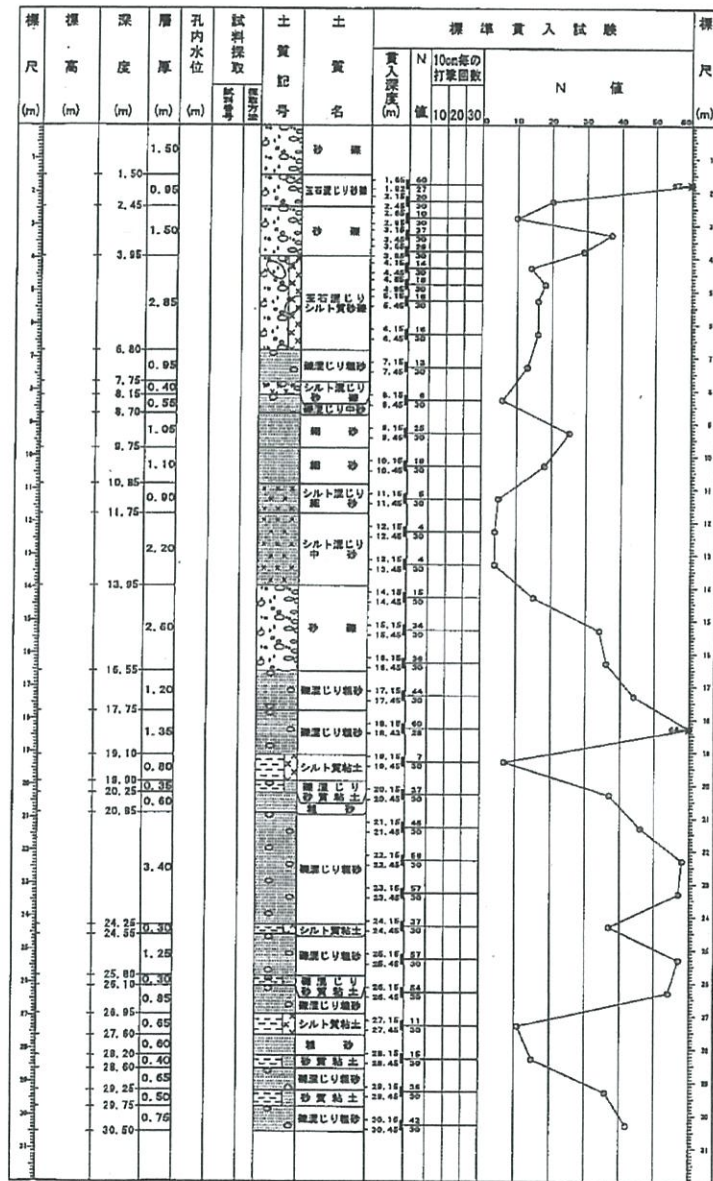
ボーリング No. 1

No. 2

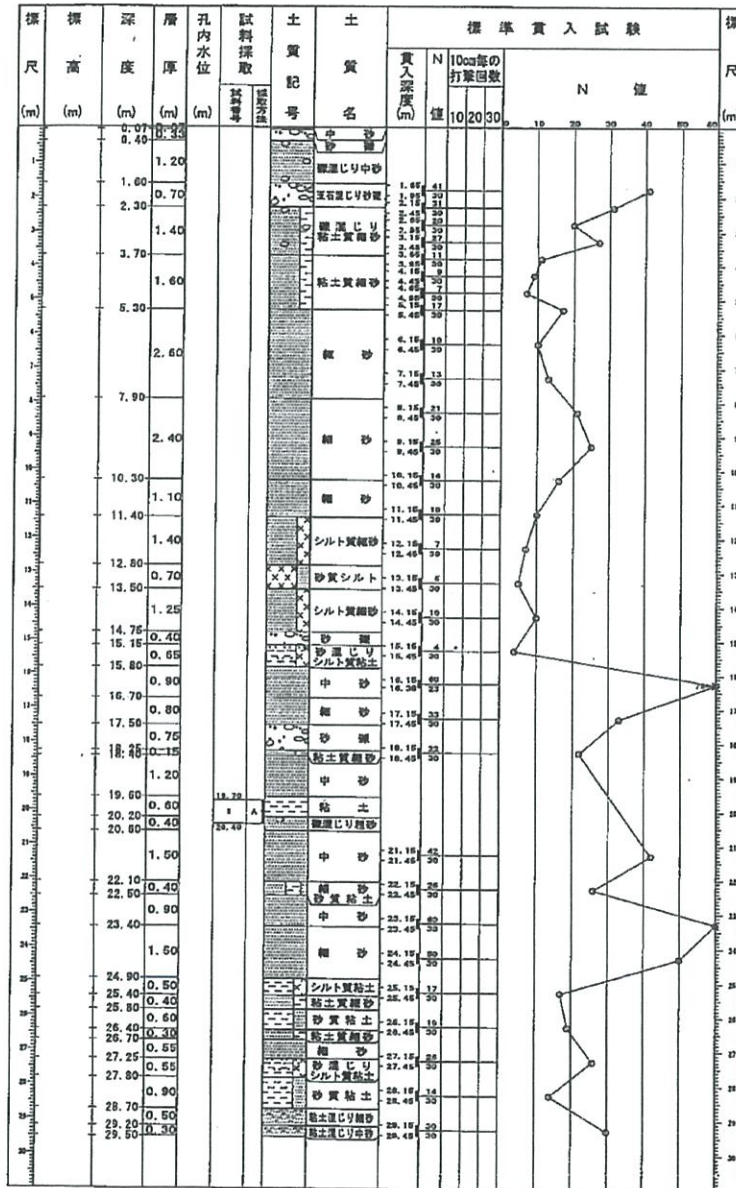
標尺 (m)	層厚 (m)	孔内水位 (m)	試料採取	土質記号	土質名	標準貫入試験				
						貫入深さ (m)	N 値	10	20	30
0.00	1.20				砂	1.45	30			
1.20	1.20				砂	2.15	30			
2.40	1.20				砂	2.15	30			
3.60	1.20				砂	2.15	30			
4.80	1.20				砂	2.15	30			
6.00	1.20				砂	2.15	30			
7.20	1.20				砂	2.15	30			
8.40	1.20				砂	2.15	30			
9.60	1.20				砂	2.15	30			
10.80	1.20				砂	2.15	30			
12.00	1.20				砂	2.15	30			
13.20	1.20				砂	2.15	30			
14.40	1.20				砂	2.15	30			
15.60	1.20				砂	2.15	30			
16.80	1.20				砂	2.15	30			
18.00	1.20				砂	2.15	30			
19.20	1.20				砂	2.15	30			
20.40	1.20				砂	2.15	30			
21.60	1.20				砂	2.15	30			
22.80	1.20				砂	2.15	30			
24.00	1.20				砂	2.15	30			
25.20	1.20				砂	2.15	30			
26.40	1.20				砂	2.15	30			
27.60	1.20				砂	2.15	30			
28.80	1.20				砂	2.15	30			
30.00	1.20				砂	2.15	30			

ボーリング No. 2

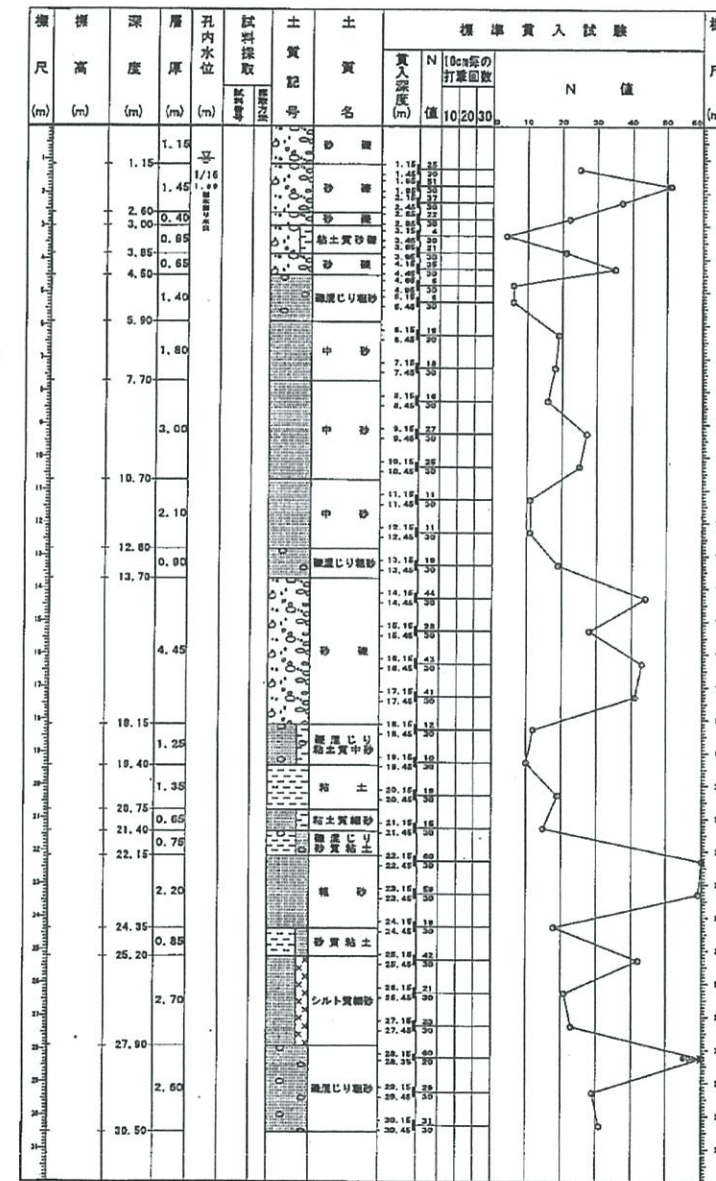
土質柱状図



ボーリング No. 3



ボーリング No. 4



ボーリング No. 5

土質柱状図