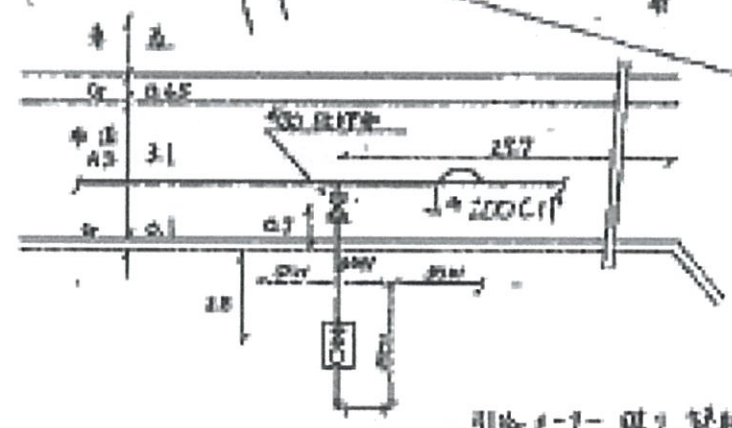
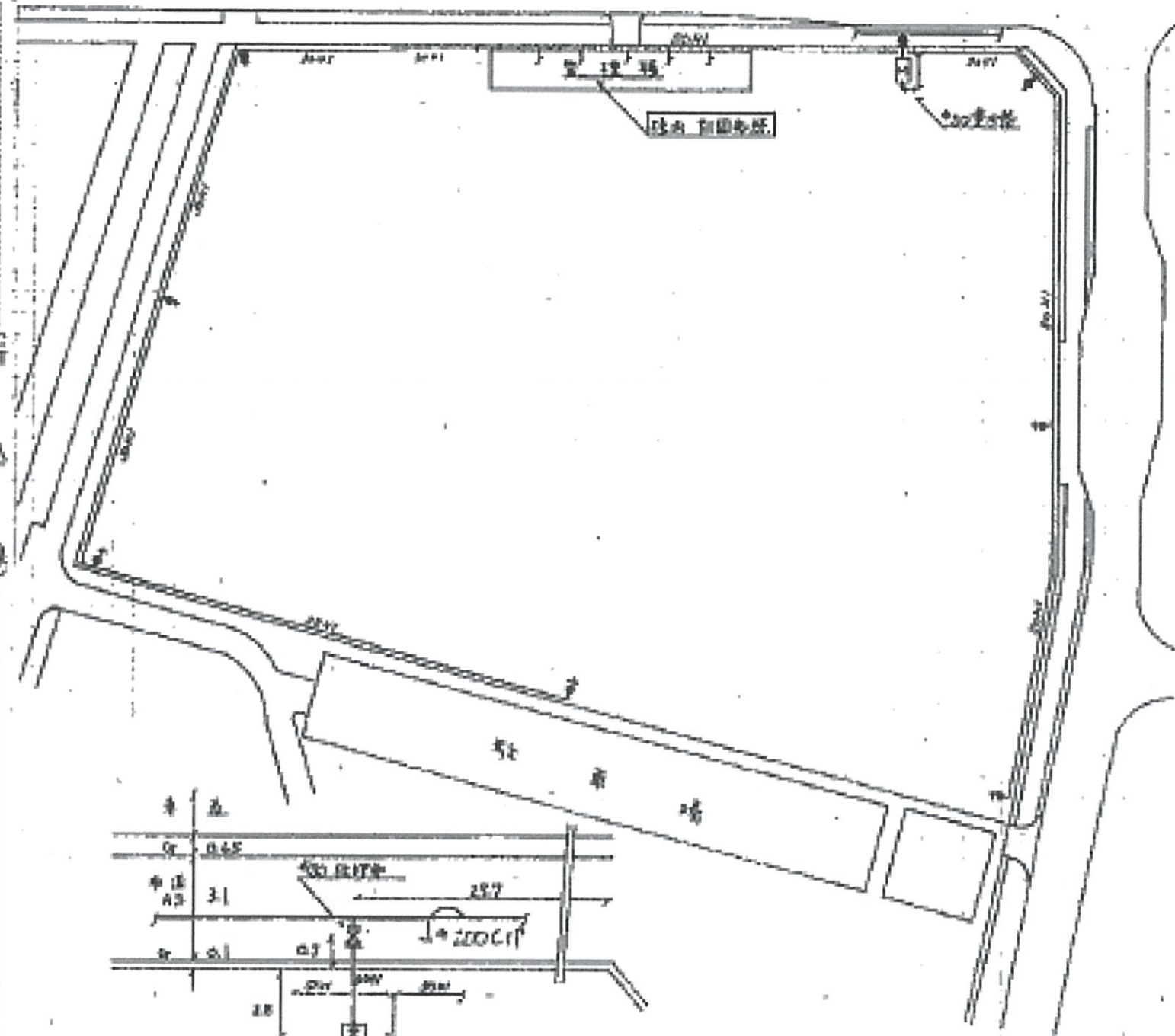
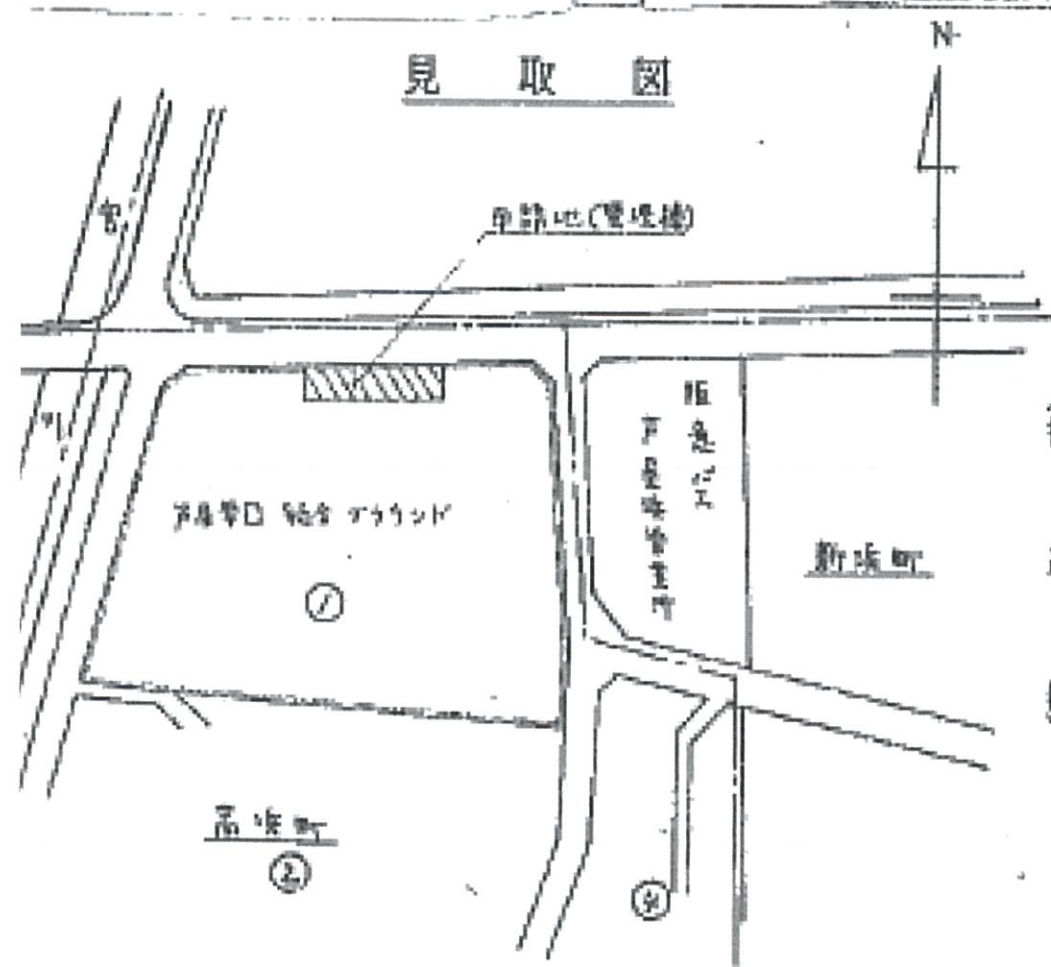


別添資料 1-4 道路図

設置場所 阿蘇市高塚町 / 番 号 水 路 第 2 号

申請者氏名 楠 一 重 申請年月日 S. 56. 9. 21
 ショム工年月日 S. 59. 4. 13

給水装置平面図 (7070)



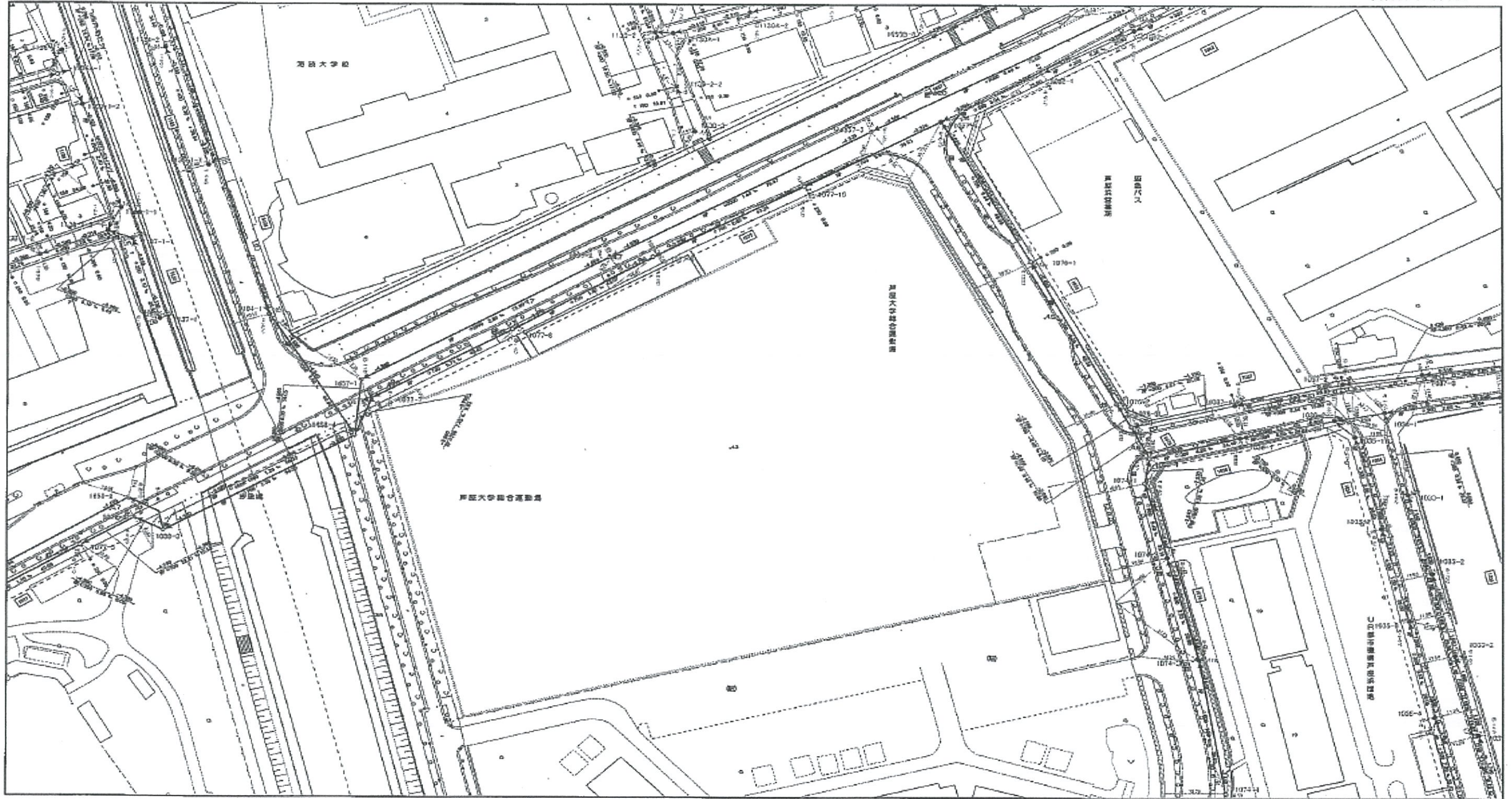
記入上の注意事項

1. ショム工図面は埋入物を計りごと (新設管は赤の実線、既設管は黒の破線)。
2. 給水管には使用材質、口径、延長を記入すること。
3. ショム工図面に公設施設止水栓およびメーターの位置をオフセットすること。
4. 本管分岐のときは、道路中、舗装下面、水浸り等を記入すること。



下水道台帳図

平成26年7月3日



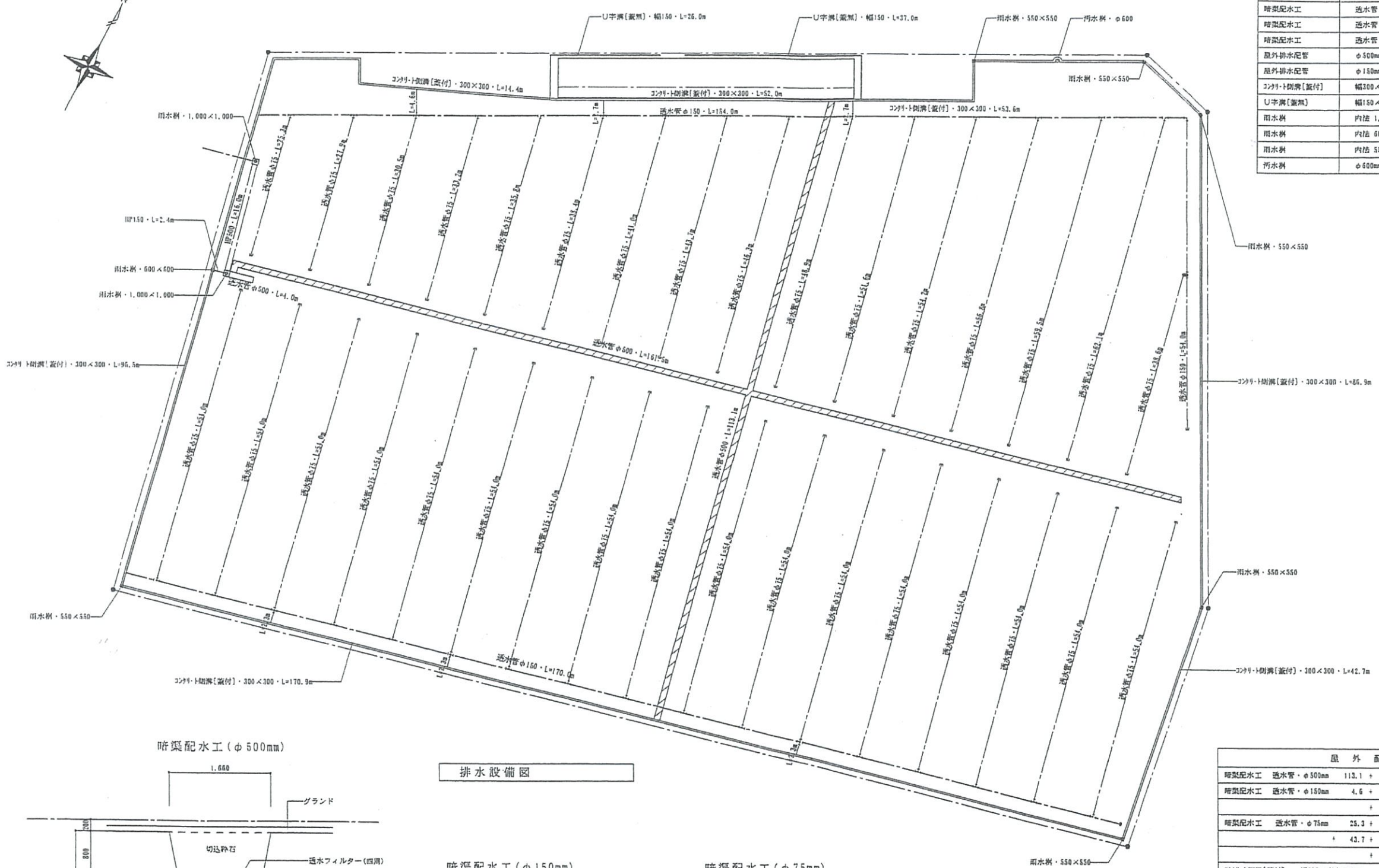
- ◆この図面は下水道課の業務用台帳図であり、更新の時期又は手法等により現況を正確に反映していない場合があります。
- ◆この図面を基に工事等を計画・施工される場合には参考資料として利用し、十分に現地確認を行ってください。
- ◆この図面を複製し、販売や貸し出しするなど、営利目的や商業目的に利用することはできません。
- ◆この図面に使用している背景地図は芦屋市基本地形図を調整したものであり、土地の利用もしくは境界を示すものではないので、権利義務等の発生するものに使用することはできません。

0 25 50 75 100 (m) 縮尺 1:1,000

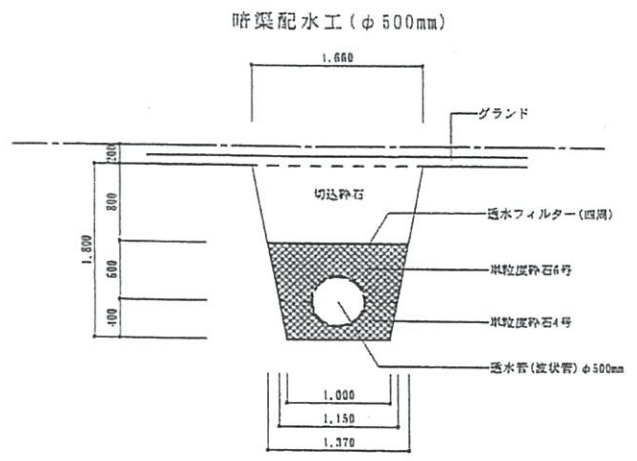
新浜町付近

芦屋市下水道課

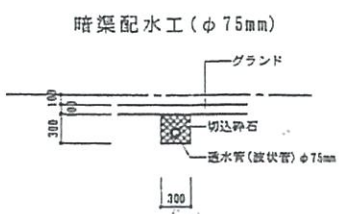
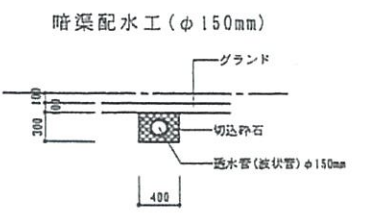
別添資料 1-6 下水道整備状況図



名称	形状寸法	数量	備考
暗渠配水工	透水管・φ500mm	278.6 m	
暗渠配水工	透水管・φ150mm	397.2 m	
暗渠配水工	透水管・φ75mm	1,611.8 m	
屋外排水配管	φ500mm・L・A管	16.0 m	
屋外排水配管	φ150mm・L・A管	2.4 m	
コンクリート側溝(蓋付)	幅300×高さ300mm	517.0 m	
U字溝(蓋無)	幅150×高さ150mm	63.0 m	
雨水溝	内法 1,000×1,000mm	2ヶ所	
雨水溝	内法 600×500mm	1ヶ所	
雨水溝	内法 550×550mm	6ヶ所	
汚水溝	φ600mm	1ヶ所	公共溝



排水設備図



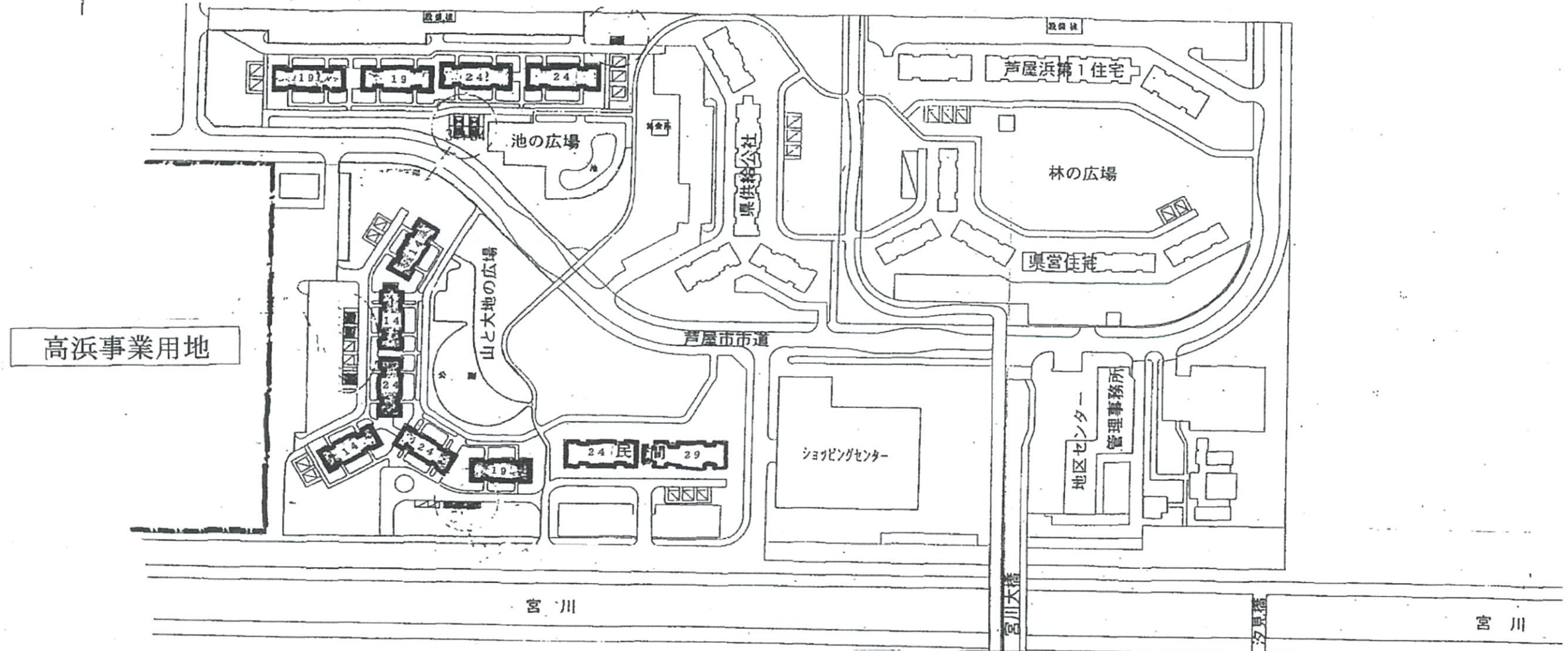
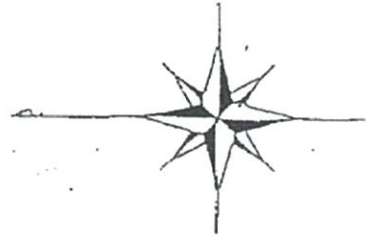
暗渠配水工詳細図

暗渠配水工	透水管・φ500mm	113.1 + 161.5 + 4.0 = 278.6 m
暗渠配水工	透水管・φ150mm	4.6 + 2.7 × 2 + 154.0 + 54.0 + 2.3 × 3 + 170.0 = 394.9 m
暗渠配水工	透水管・φ75mm	25.3 + 27.9 + 30.5 + 33.2 + 25.8 + 38.4 + 41.0 + 42.7 + 46.3 + 48.9 + 51.6 + 54.2 + 56.8 + 59.5 + 62.1 + 38.6 + 54.0 × 17 = 1,611.8 m
コンクリート側溝(蓋付)	幅300×高さ300mm	14.4 + 52.0 + 53.6 + 86.9 + 42.7 + 170.9 + 56.5 = 517.0 m
U字溝(蓋無)	幅150×高さ150mm	26.0 + 37.0 = 63.0 m

・グラウンド埋設暗渠排水を示す。(撤去範囲に含む)

別添資料 1-7 地下埋設物状況図

芦屋浜団地全体計画平面図



芦屋浜高層住宅の高さ

図面表記数値	階数	棟高さ	最高高さ
14	14階	40,420	40,580
19	19階	54,020	54,180
24	24階	68,880	69,040
29	29階	83,740	83,900

※ 数値は建築基準法による届出数値

全体配置図