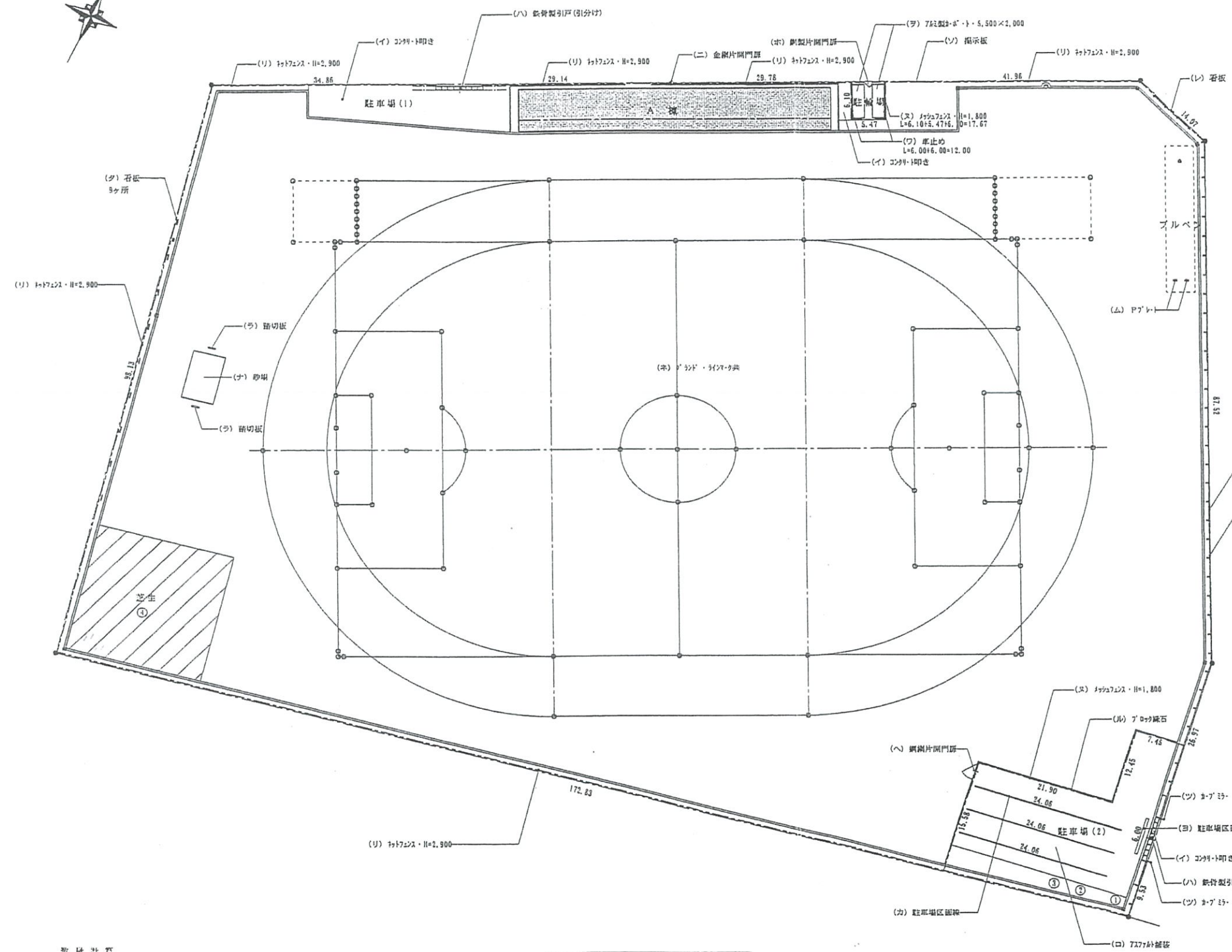




符号	種別	形状・寸法	数量
イ	コンクリート	厚90mm・無筋 199.75+44.79+15.93=260.47m ²	260.47 m ²
ロ	7x7x1舗装	踏盤150mm・流層30mm	567.32 m ²
ハ	鉄骨製引戸	引分け・幅7,500mm×高さ2,940mm・ト・タ付	2.00 箇所
ニ	鋼製片開門扉	幅850mm×高さ2,000mm	1.00 箇所
ホ	鋼製片開門扉	幅1,200mm×高さ2,000mm	1.00 箇所
ヘ	鋼製片開門扉	幅2,930mm×高さ1,800mm	1.00 箇所
ト	ブロック積層	厚150mm・8段積・布基礎・H=250mm・陸屋根7段積幅3,200mm	124.02 m
チ	ブロック	H=1,200mm・基礎無	124.02 m
リ	ブロック	H=2,900mm・布基礎・巾180mm・高さ450mm	420.77 m
ス	ブロック	H=1,800mm・7x7x1布基礎150×150×450mm	75.05 m
ル	ブロック	150mm×200mm×600mm	62.40 m
ヲ	7x7x1	5,500mm×2,000mm・片持支柱	2.00 箇所
ワ	車止め	高さ350mm・基礎無	12.00 m
カ	駐車場区画線	滑走式・巾150mm 24.06×3=72.18m	72.18 m
コ	駐車場区画線	滑走式・巾450mm	6.00 m
ク	片面野立平寄板	鉄骨柱(□)・60×60×2.3mm・平寄板900×900mm	9.00 箇所
ケ	片面野立平寄板	鉄骨柱(□)・100×100×4.5mm・平寄板900×8,100mm	1.00 箇所
コ	掲示板	樹脂複合板・1,850mm×950mm・7x7x1押出型材	1.00 箇所
ツ	ブロック	7x7x1・角600mm×450mm	2.00 箇所
ネ	ブロック・コンクリート	別冊参照	1.00 式
ナ	砂場	別冊参照	1.00 箇所
ラ	砂切板	逆転取付・1,220mm×200mm×100mm	2.00 箇所
ム	ブロック	152mm×610mm×80mm	2.00 箇所



敷地計算

(ト) ブロック積層	87.52+26.97+9.53 = 124.02m
(リ) ブロック	172.83+98.13+34.86+29.14+29.78+41.96+14.07 = 420.77m
(ス) ブロック	17.67+15.58+21.90+12.45+7.45 = 75.05m

配置図 1/500

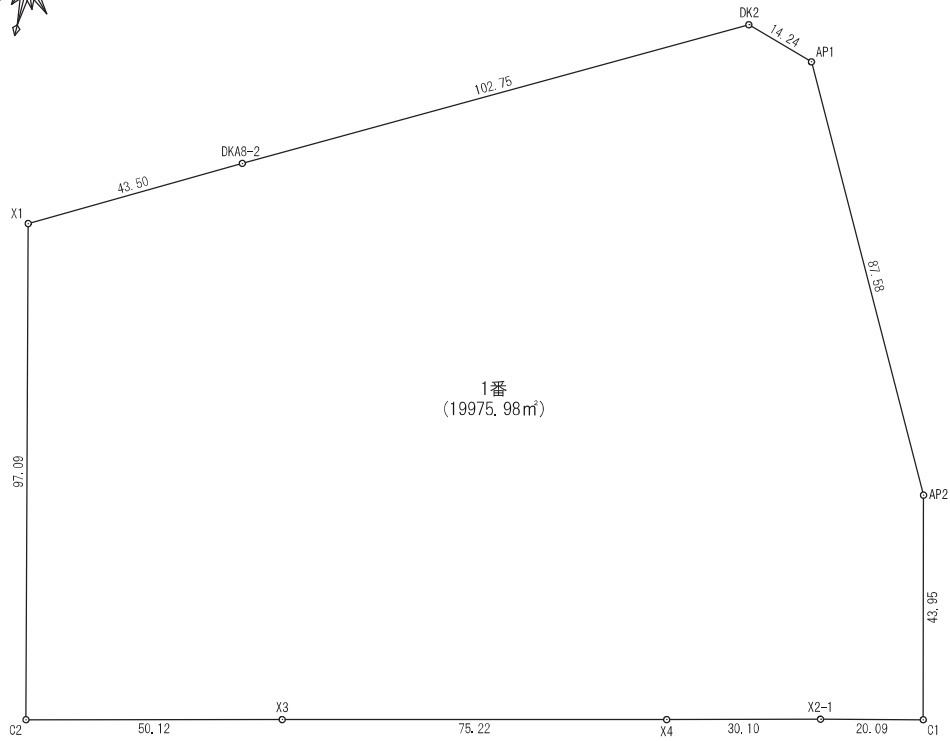
凡例
① 樹木を示す。

・外周フェンス以外は解体撤去後に引き渡し予定(暗渠排水、クラブハウス杭・基礎・土間スラブは残)

別添資料 1-1 現況図

求積図

所在：芦屋市高浜町1番
縮尺1000分の1

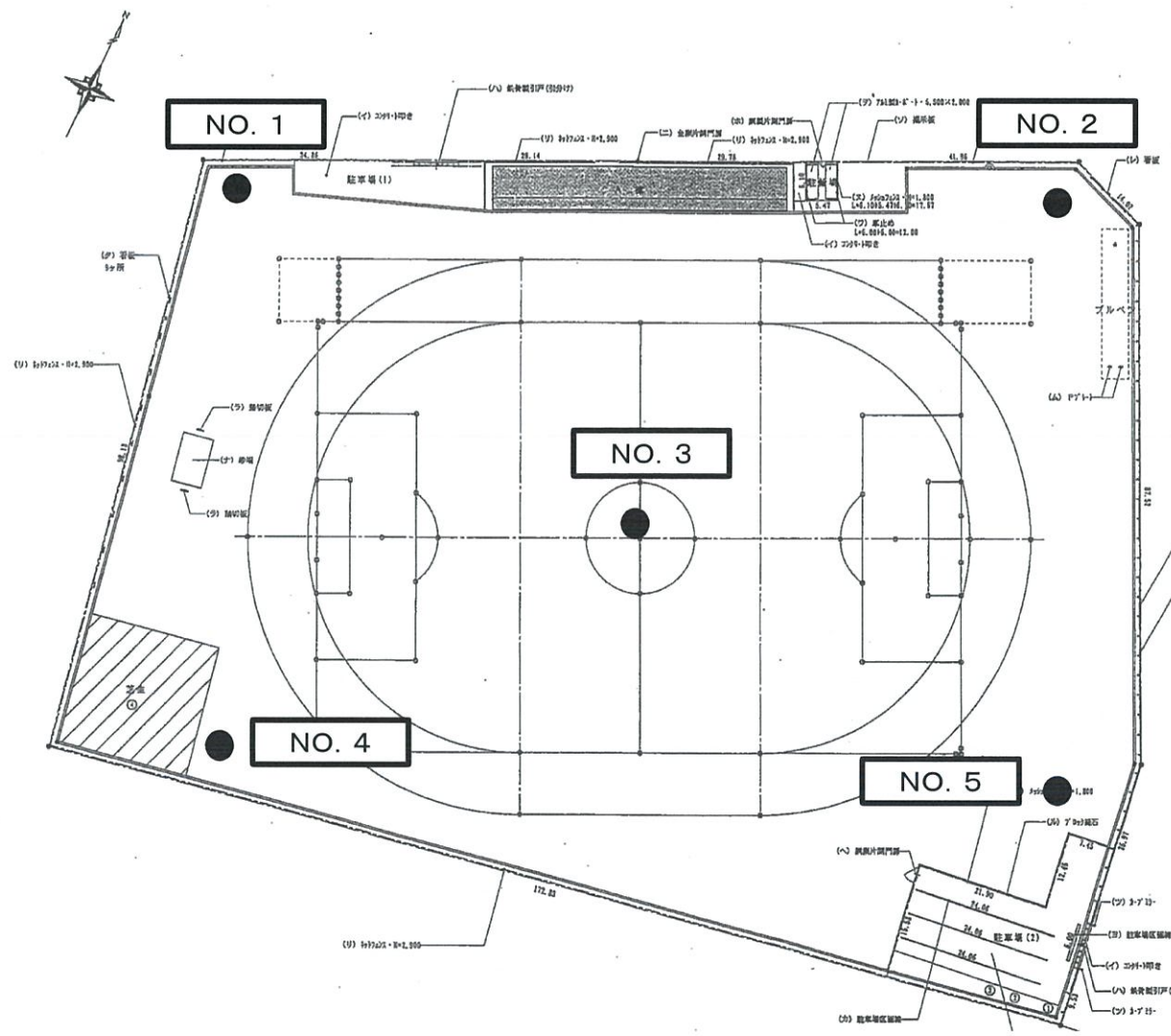


求積表

地番 点名	1番		距離	境界標
	X	Y		
X1	-141180.526	89884.917	43.50	新設プレート
C2	-141274.832	89908.034	97.09	既設コンクリート杭
X3	-141262.645	89956.660	50.12	新設プレート
X4	-141244.393	90029.638	75.22	新設プレート
X2-1	-141237.029	90058.826	30.10	新設プレート
C1	-141232.260	90078.349	20.09	既設コンクリート杭
AP2	-141189.607	90067.746	43.95	既設市プレート
AP1	-141112.662	90025.912	87.58	既設市プレート
DK2	-141108.591	90012.265	14.24	新設プレート
DKA8-2	-141158.951	89922.696	102.75	新設プレート
倍面積			39951.973316	
面積			19975.986658	
地積			19975.98㎡	

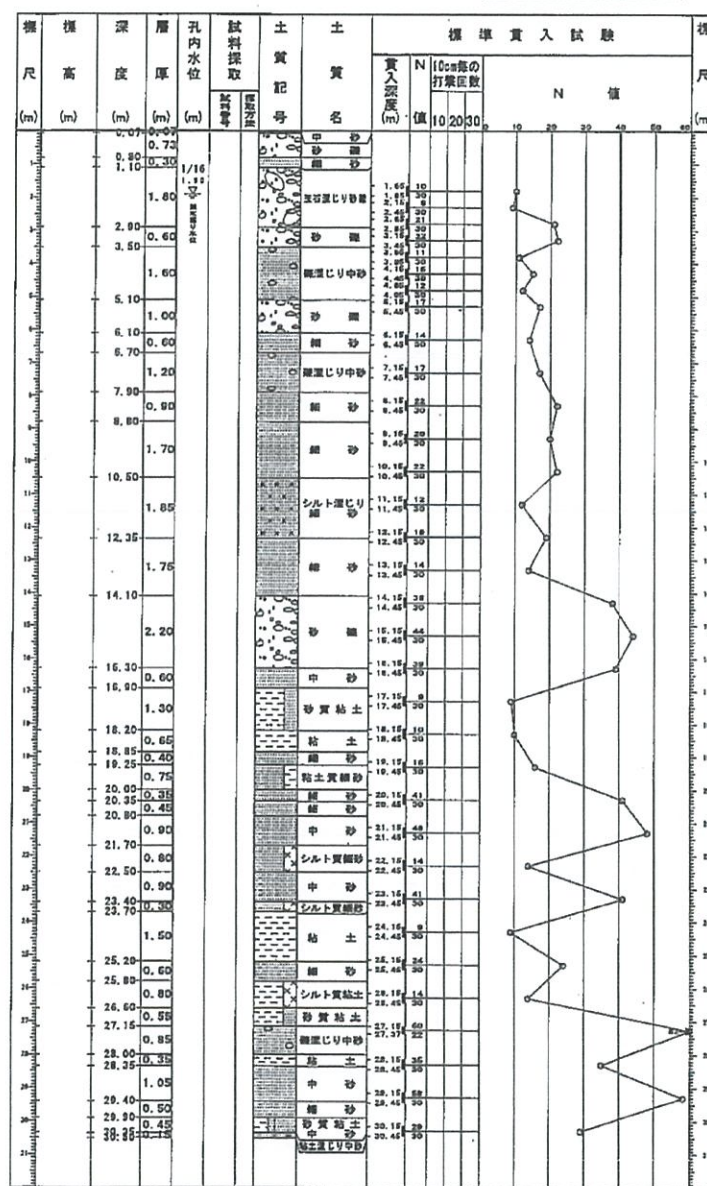
平成27年1月28日作成

別添資料 1-2 敷地求積図

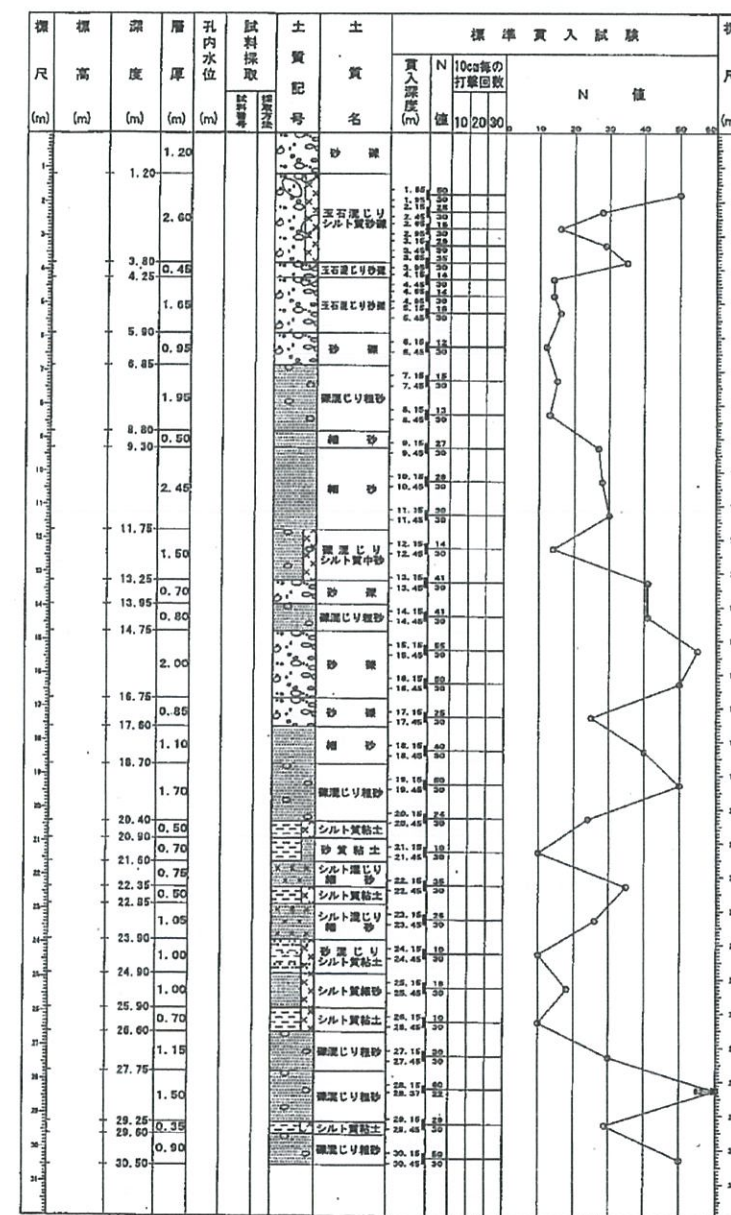


ボーリング位置図

● 地質調査の位置

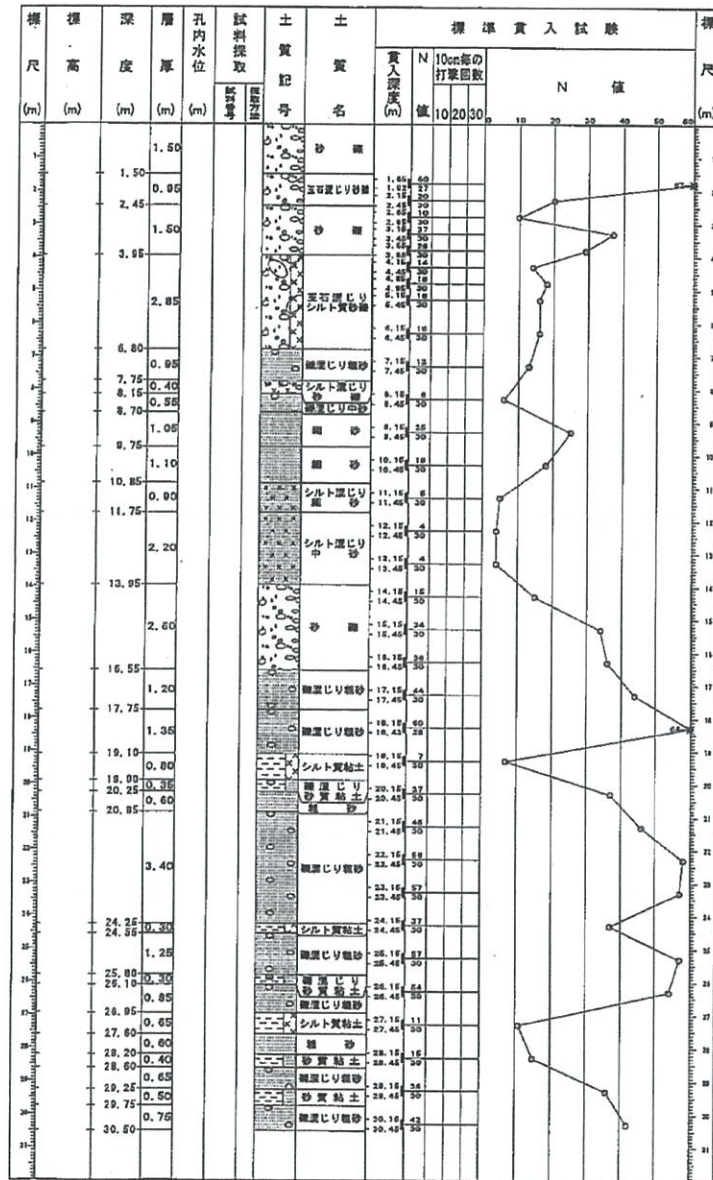


ボーリング No. 1

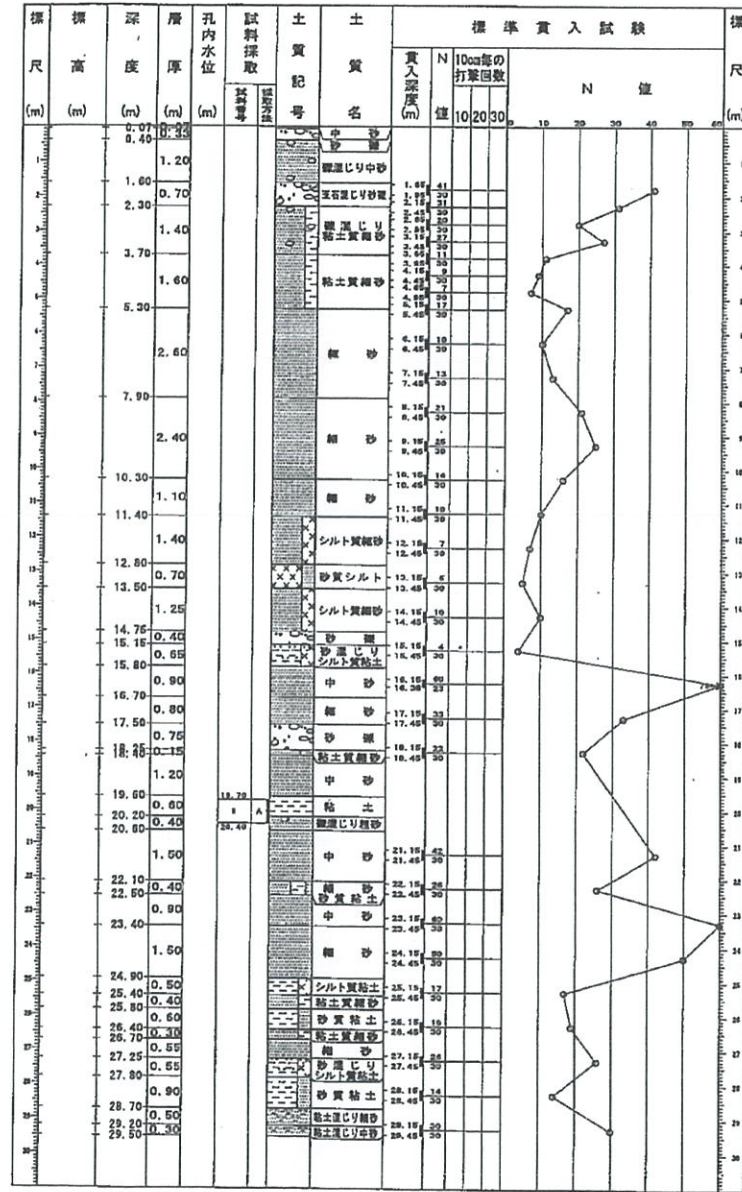


ボーリング No. 2

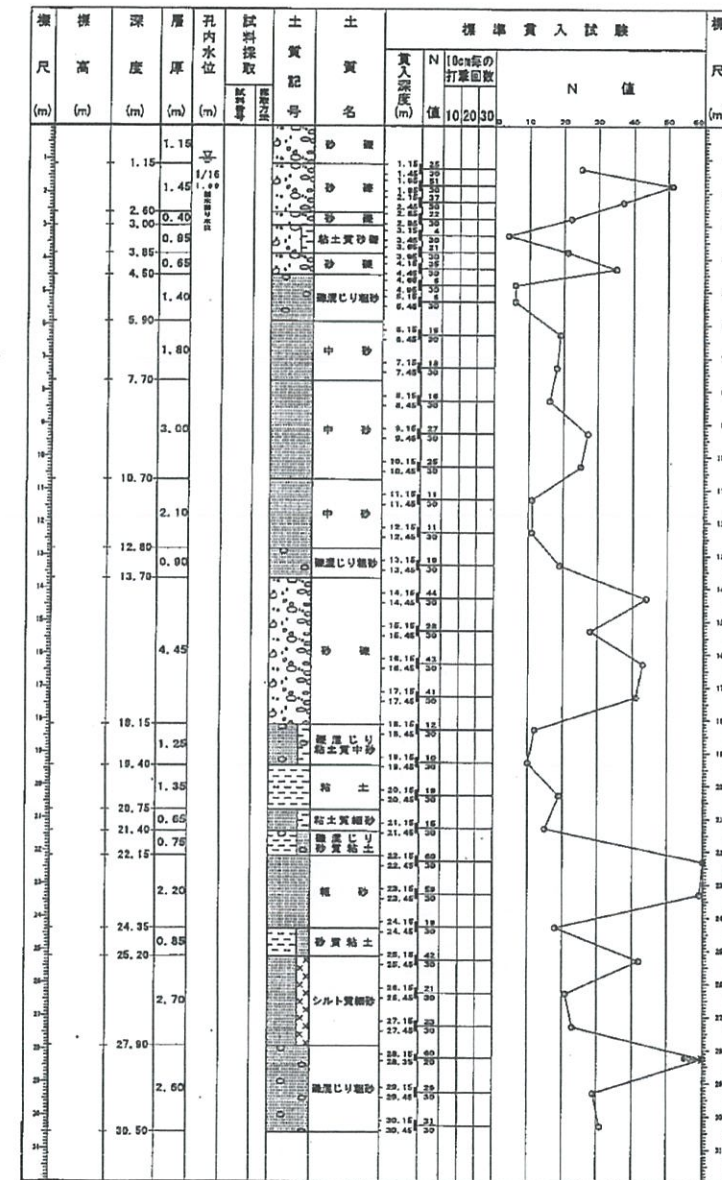
土質柱状図



ボーリング No. 3



ボーリング No. 4



ボーリング No. 5

土質柱状図