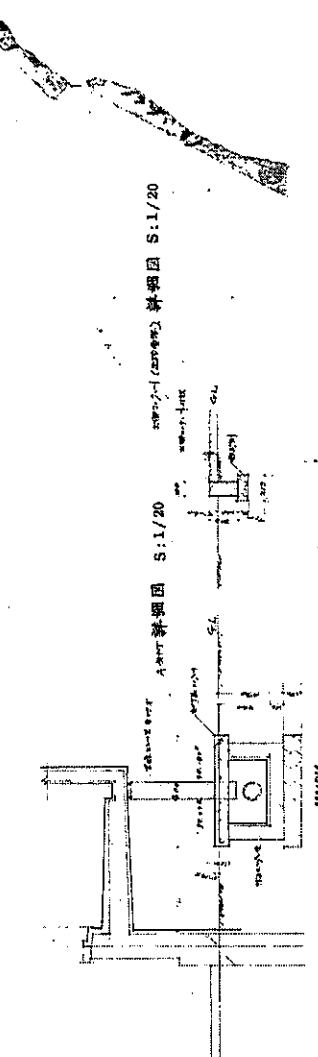
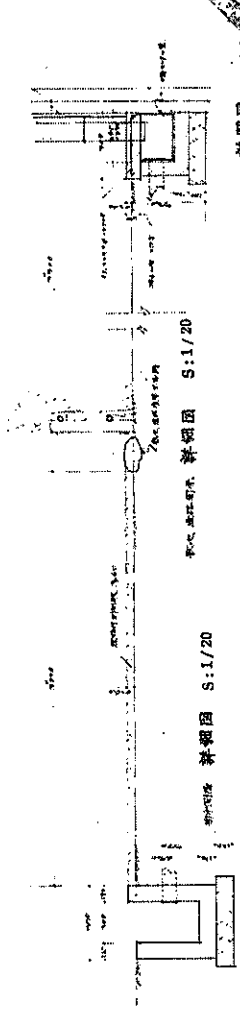
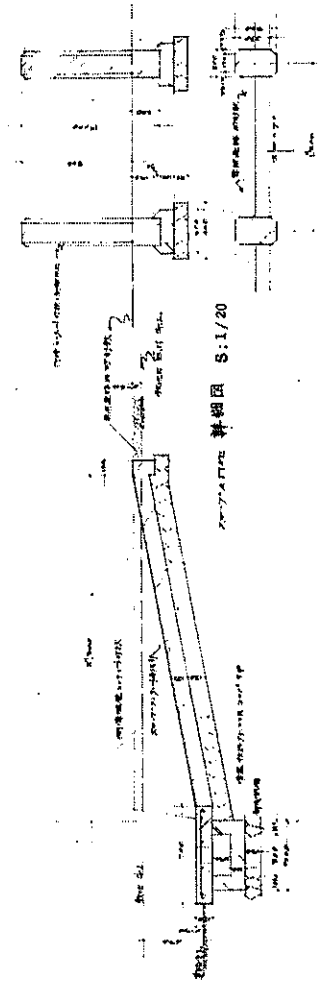
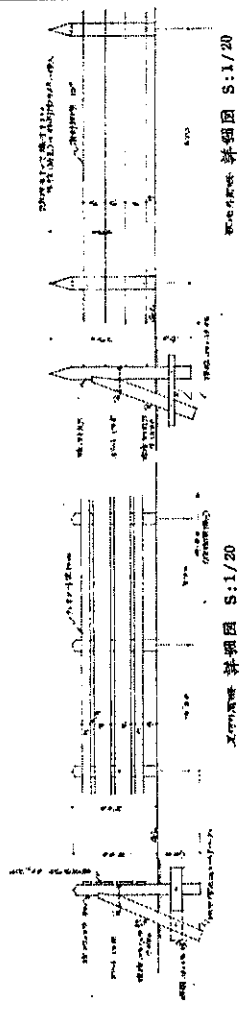
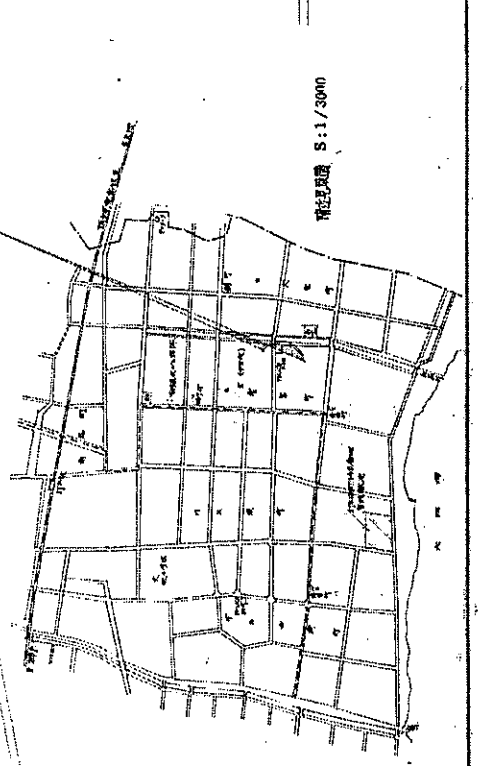
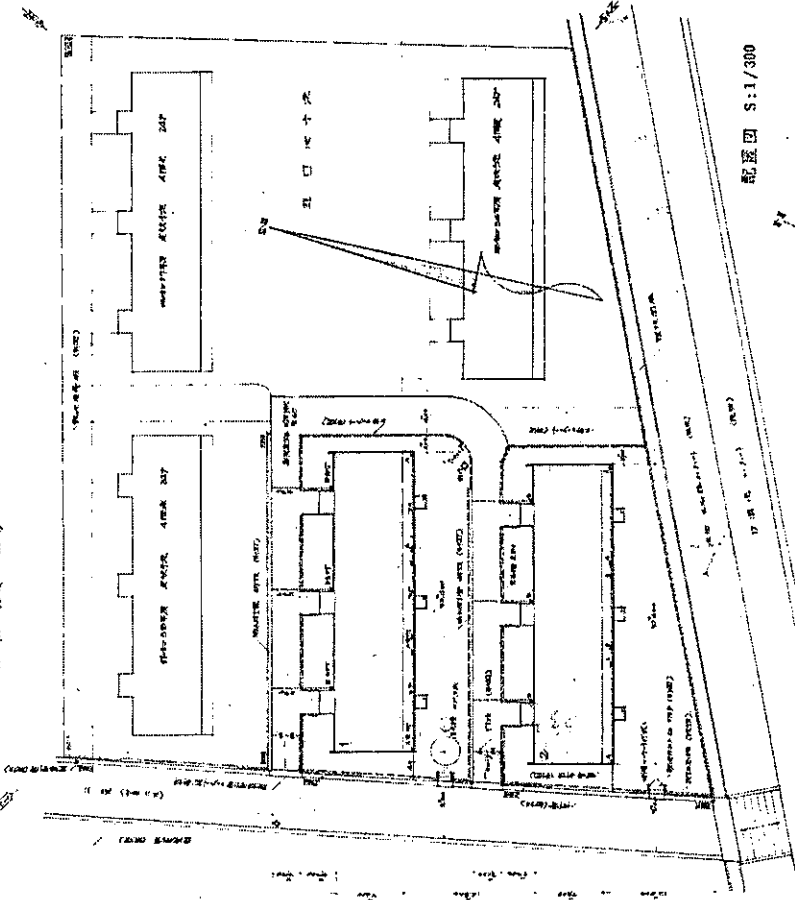
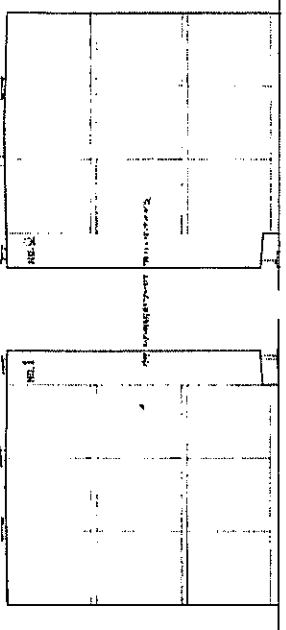


35 住	
圖號	A 1/6
比例	1:300
日期	3.20
設計	戶屋有設計師
繪圖	建築師

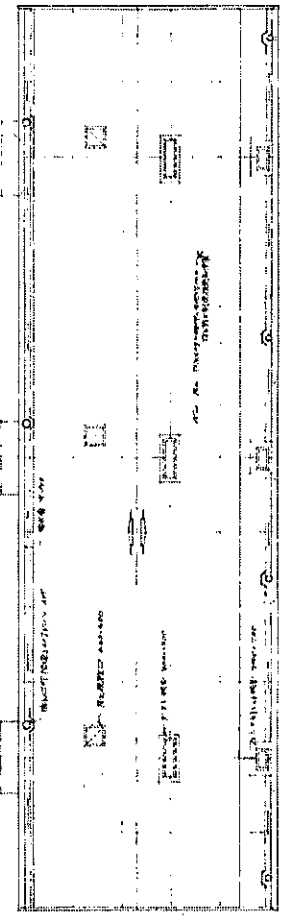


35 住	
图号	A/2/6
比例	S:1/100
设计	上海市建筑设计院
审核	龙慕琛
日期	

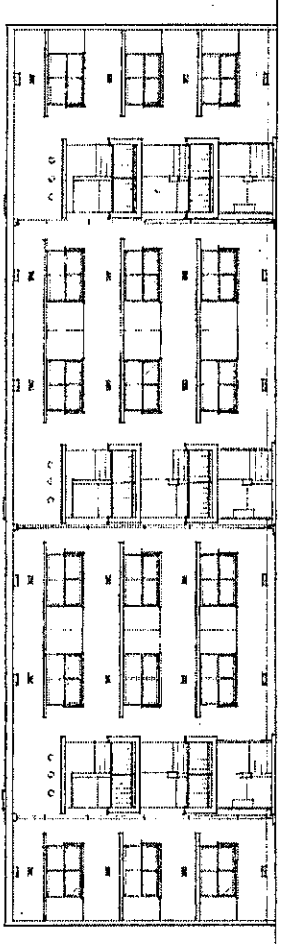


正立面图 S:1/100

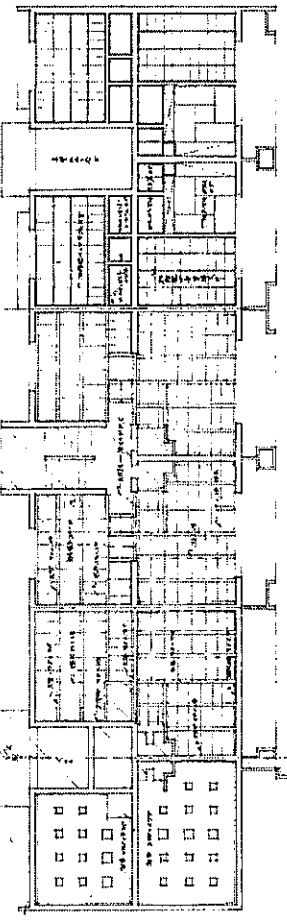
背立面图 S:1/100



平面图 S:1/100



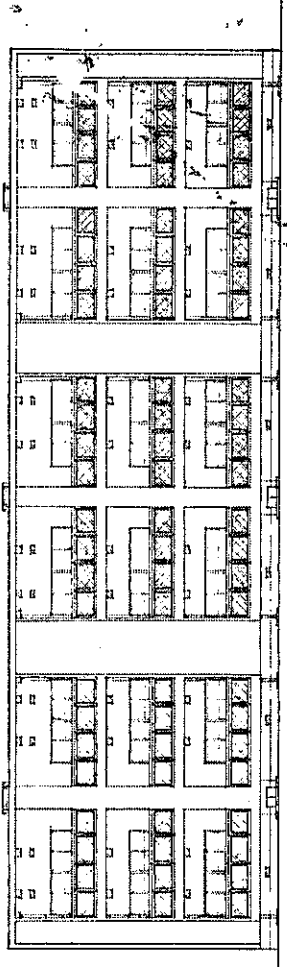
正立面图 S:1/100



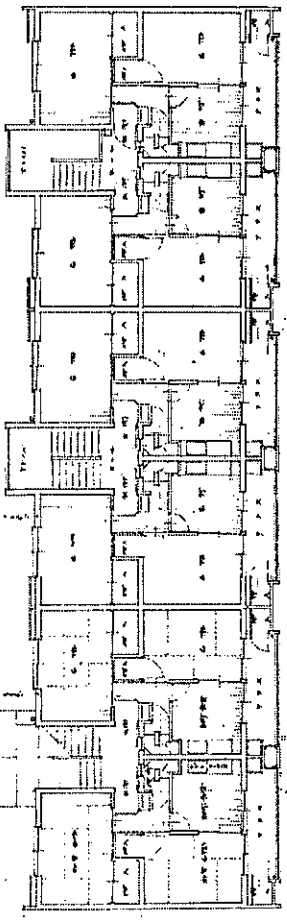
屋顶图 S:1/100

楼梯平面图 S:1/100

基础图 S:1/100



正立面图 S:1/100

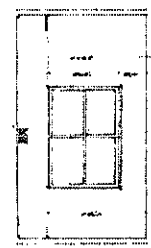


平面图 S:1/100

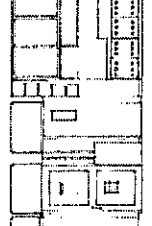
35 住
 面 積 36
 圖 紙 號 A
 縮 尺 1/50
 製 圖 日 期 1/20
 製 圖 者 建築師
 監 理 者 建築師



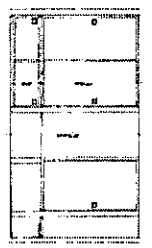
洗面室 洗面圖 S:1/50



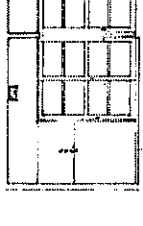
洗面室 洗面圖 S:1/50



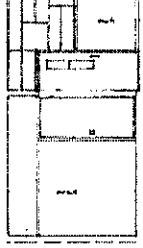
洗面室 洗面圖 S:1/50



洗面室 洗面圖 S:1/50



洗面室 洗面圖 S:1/50



洗面室 洗面圖 S:1/50

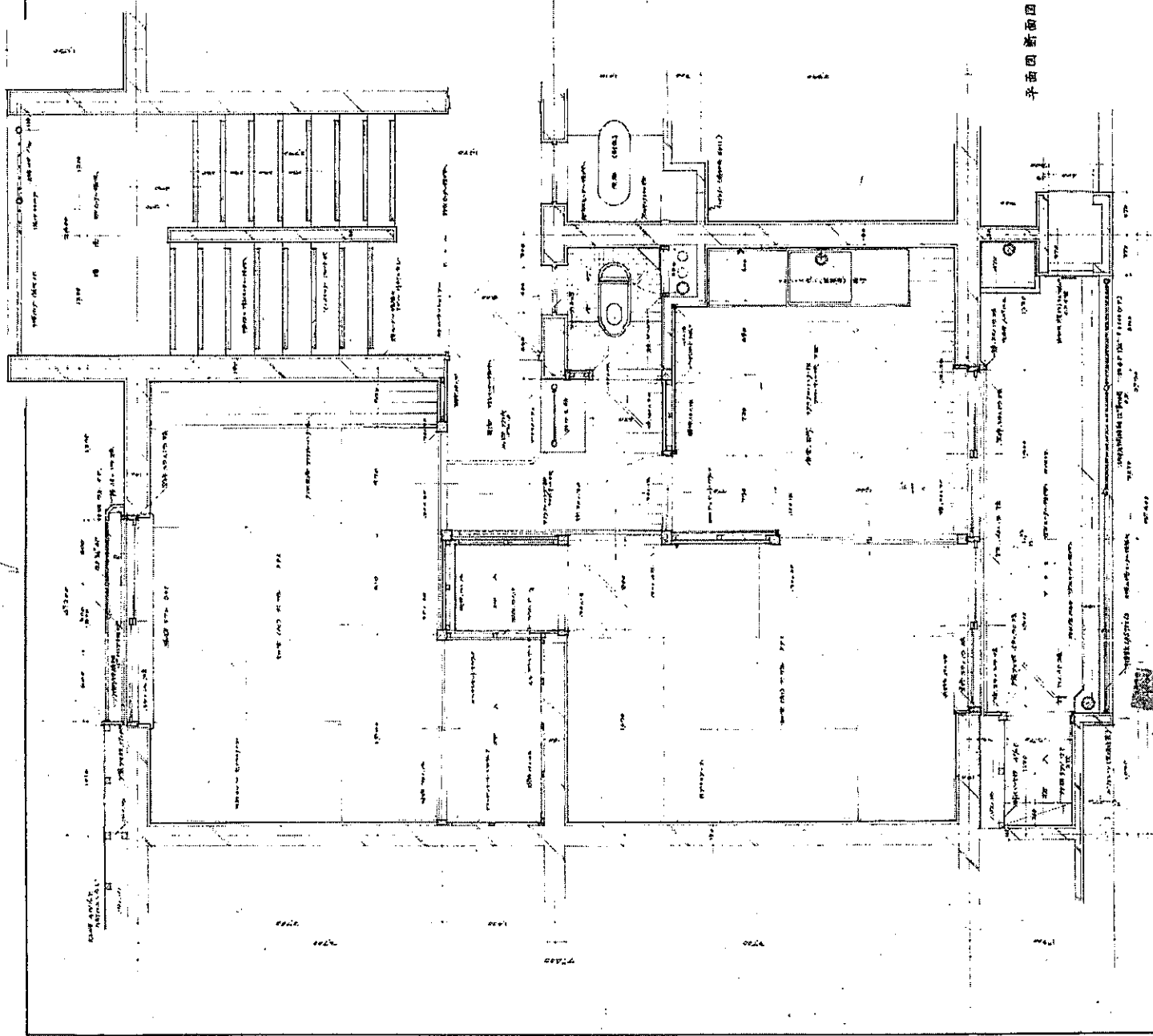
材料表

品名	規格	数量	備註
鉄筋	φ10
コンクリート	強度 20
木材	杉 40x60
...

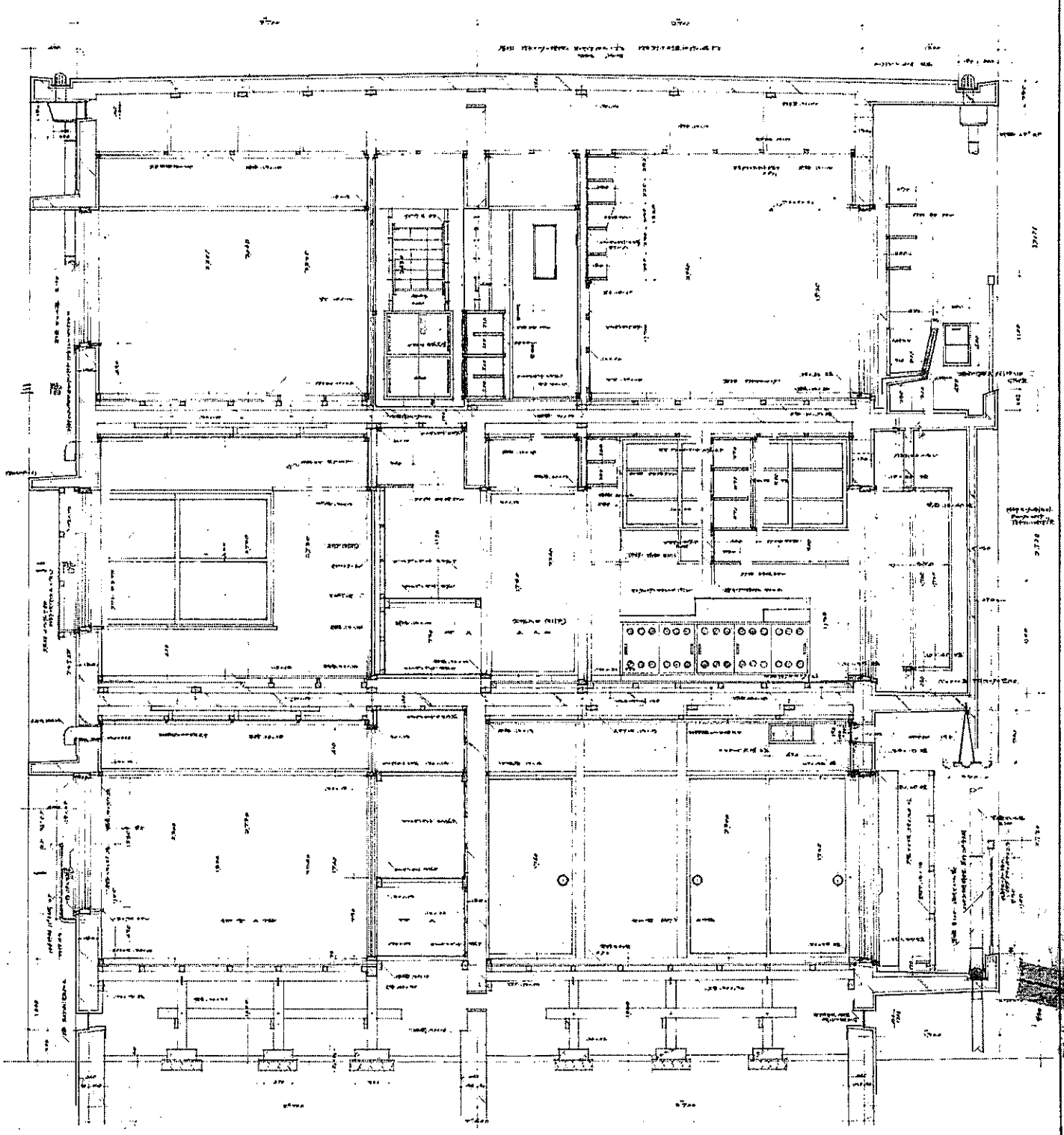
仕様表

品名	仕様	数量	備註
洗面器
洗面台
...

洗面室 洗面圖 S:1/20

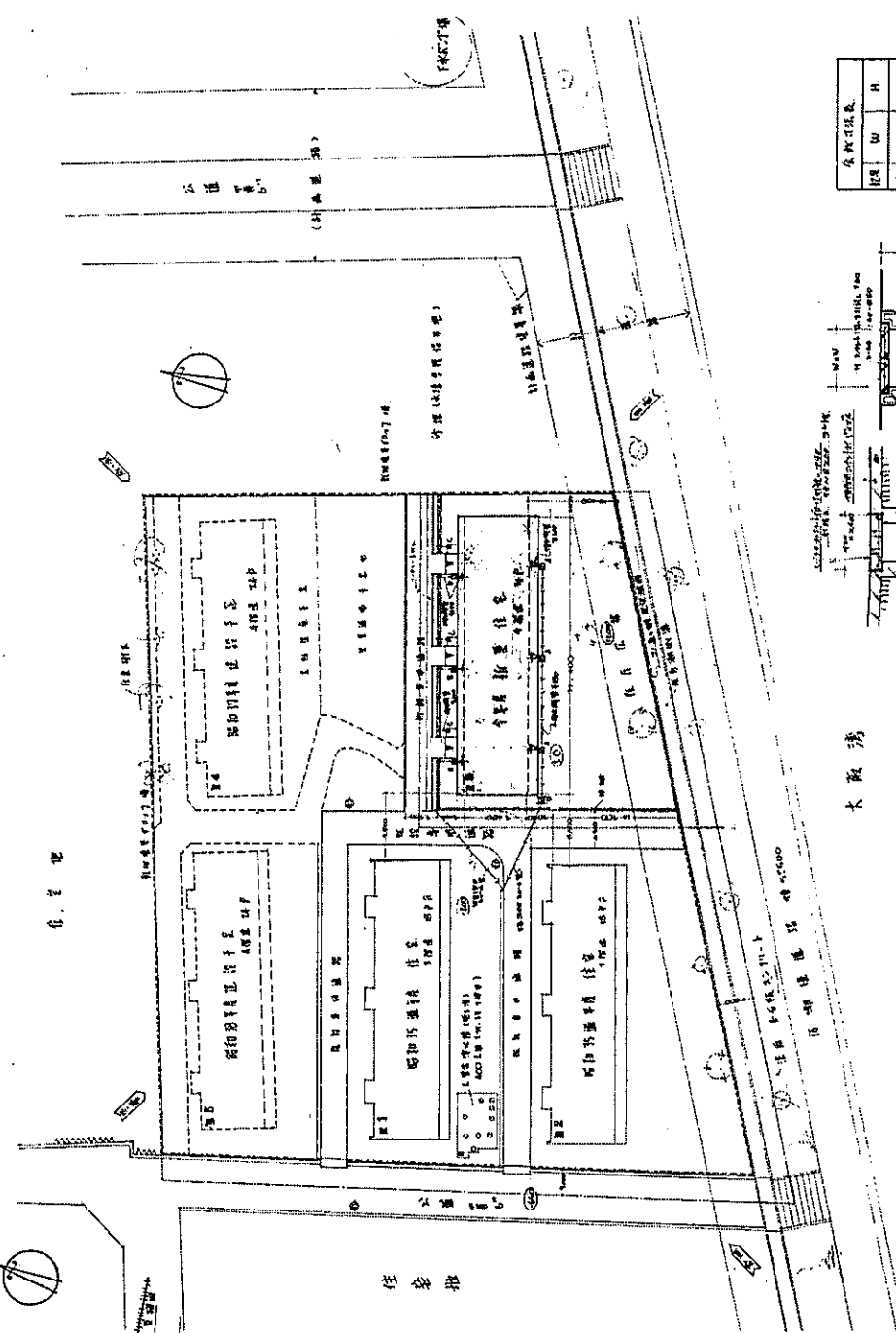
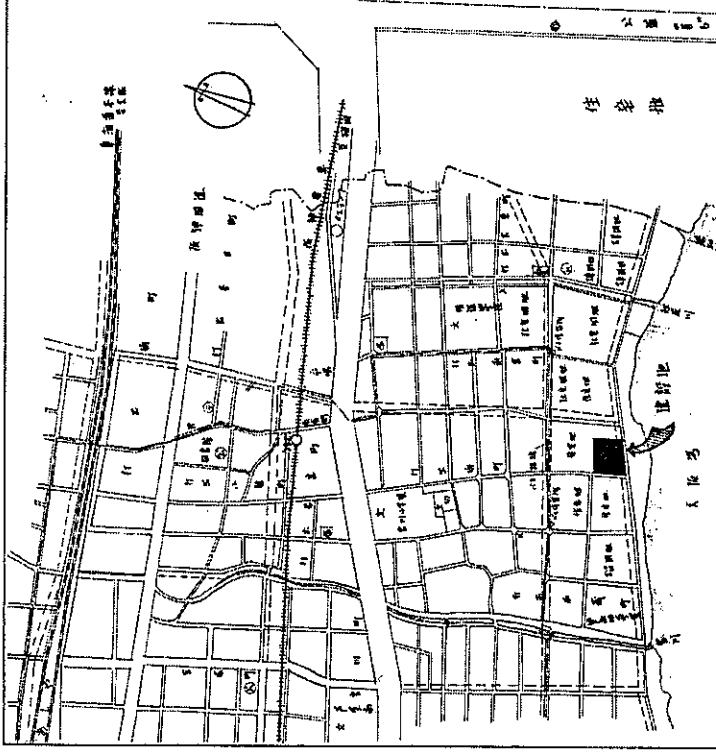


35/庄	新面回	S:1/20	A	4/6
戸建住宅設計 建築士				

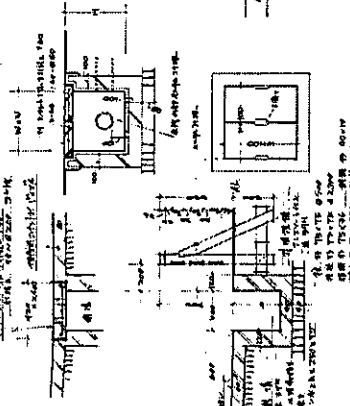


新面回 設計図 S:1/20

36	柱
1/12	A
1. 比例尺 1:1000 2. 比例尺 1:500 3. 比例尺 1:200 4. 比例尺 1:100 5. 比例尺 1:50 6. 比例尺 1:20 7. 比例尺 1:10 8. 比例尺 1:5 9. 比例尺 1:2 10. 比例尺 1:1	



樓層	W	H
A	450	樓高12.2
B	300	5.1
C	250	樓高11.0
D	450	樓高12.2

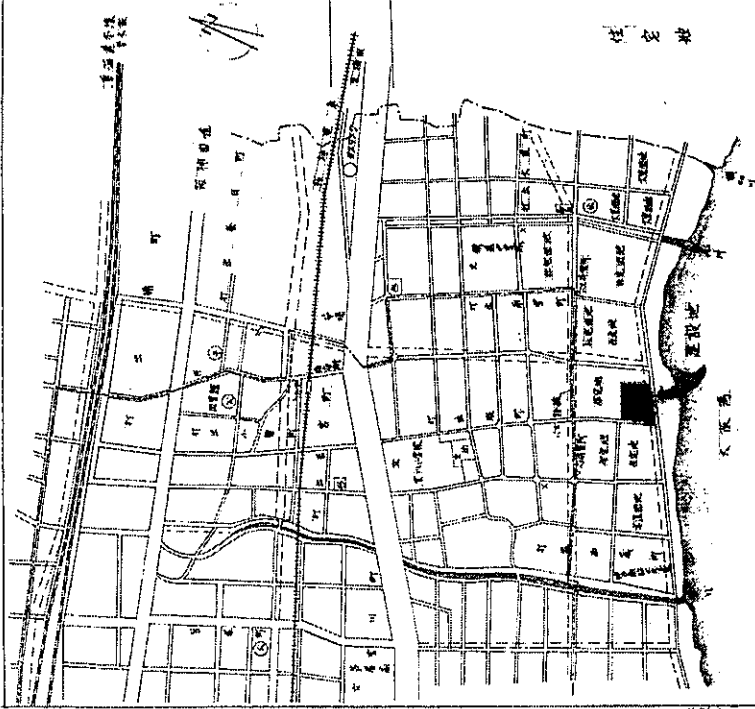


圖例	名稱	說明
■	建築用地	建築用地
□	丁種工業用地	丁種工業用地
○	商業用地	商業用地
△	住宅用地	住宅用地
◇	公共設施用地	公共設施用地
▽	綠地	綠地
◎	河道	河道
◎	鐵路	鐵路
◎	道路	道路
◎	水溝	水溝
◎	電線	電線
◎	風向	風向

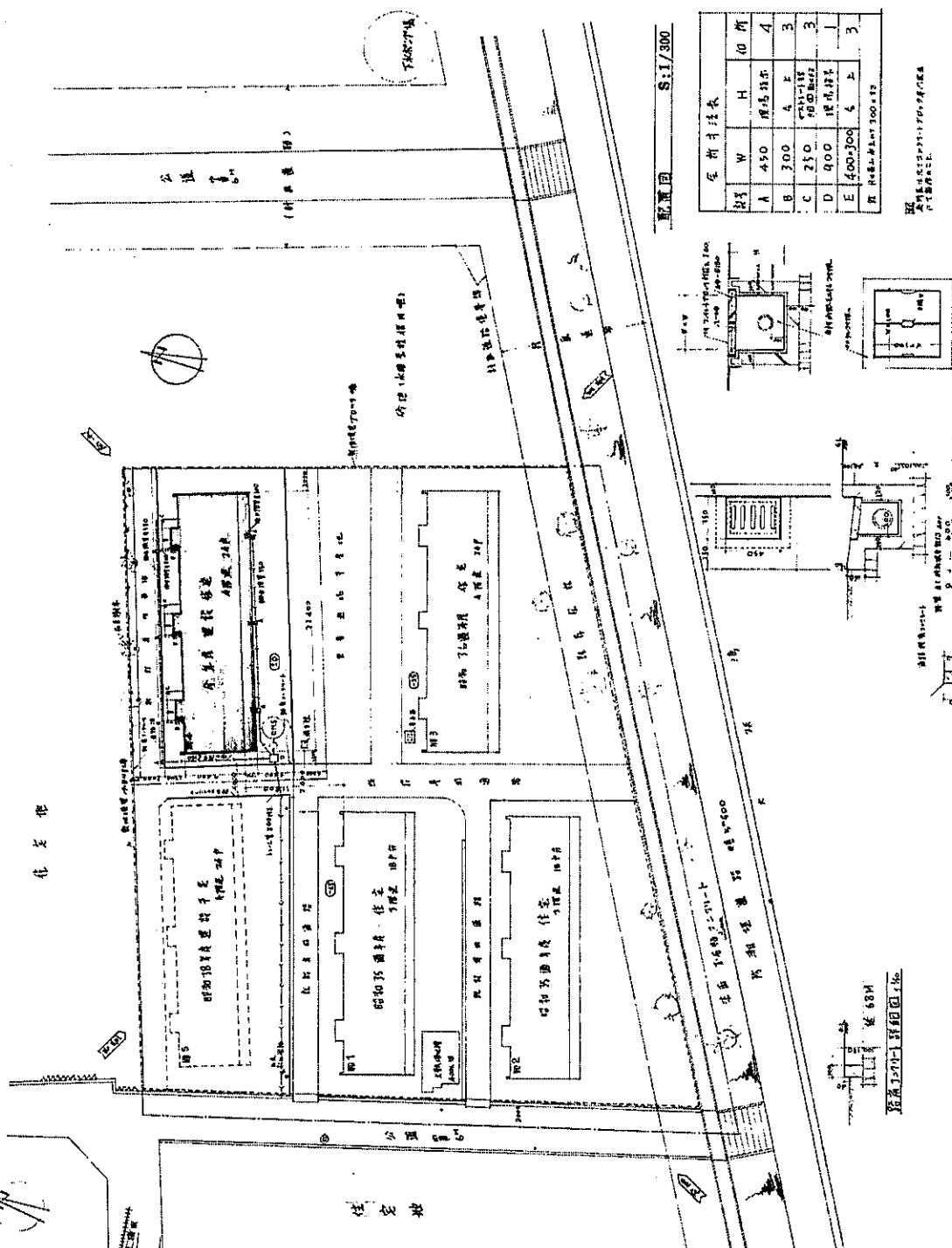
1:100

1:200

1:1,000



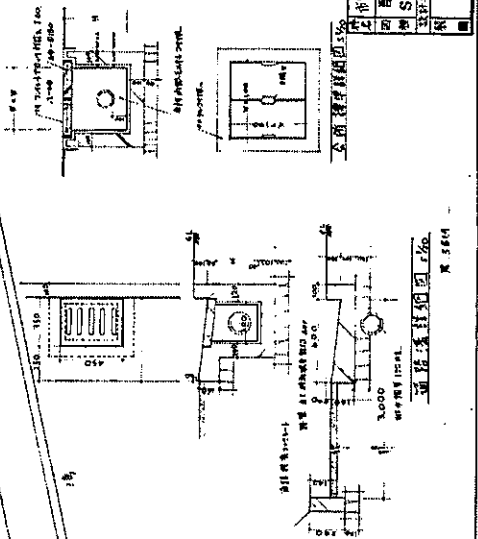
位置圖 S:1/300



配置圖 S:1/300

序號	W	H	位所
A	450	樓高 30.0	4
B	300	A, E	3
C	250	40.0	3
D	400	樓高 30.0	1
E	400-300	A, E	3

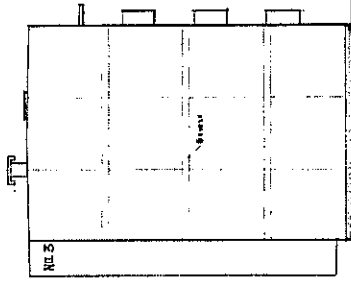
圖
 比例尺
 1:500



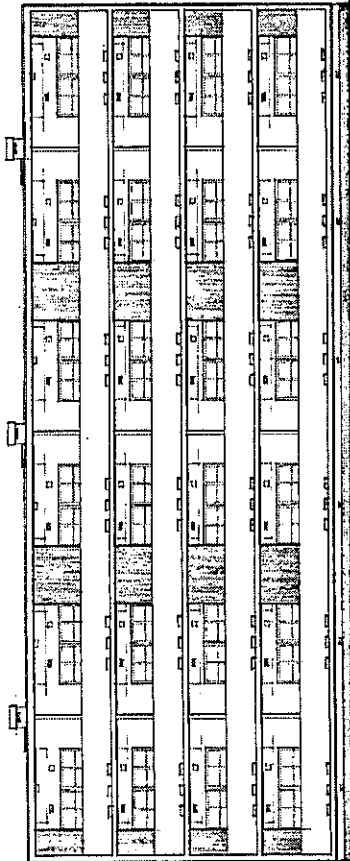
平面配置圖 1:500

37 住
 A 1/2
 香港房屋委員會
 房屋署
 建築師
 註冊編號
 111524
 111524
 111524

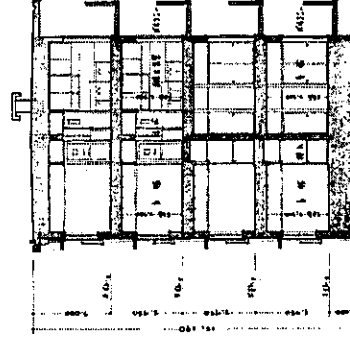
圖例	說明
□	區內建築
○	區外建築
○	區內公用設施
○	區外公用設施
○	區內交通設施
○	區外交通設施
○	區內綠化
○	區外綠化
○	區內水務
○	區外水務
○	區內電力
○	區外電力
○	區內其他
○	區外其他



五層獨立屋圖 1:100
 包圍... 建築... 在... 設計...



兩層獨立屋圖 1:100

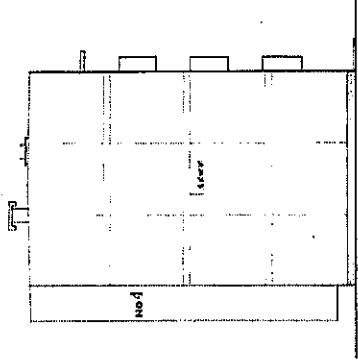


三層獨立屋圖 1:100

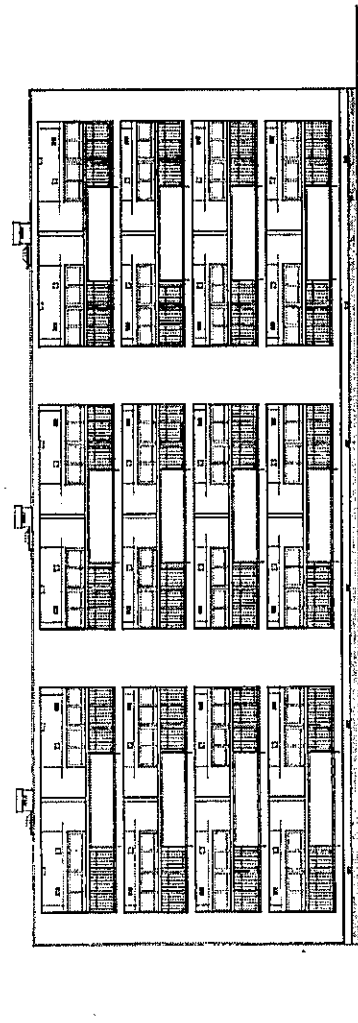


北層獨立屋圖 1:100

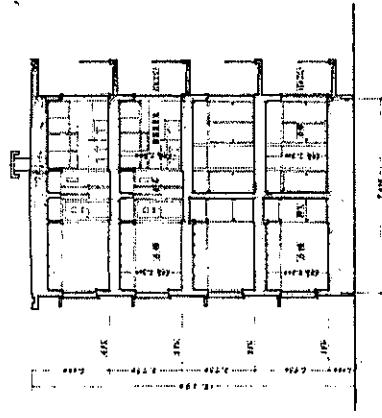
圖名	圖號	比例	日期	繪圖	校核
五層獨立屋圖	01	1:100	1950	張	李
兩層獨立屋圖	02	1:100	1950	張	李
三層獨立屋圖	03	1:100	1950	張	李
北層獨立屋圖	04	1:100	1950	張	李



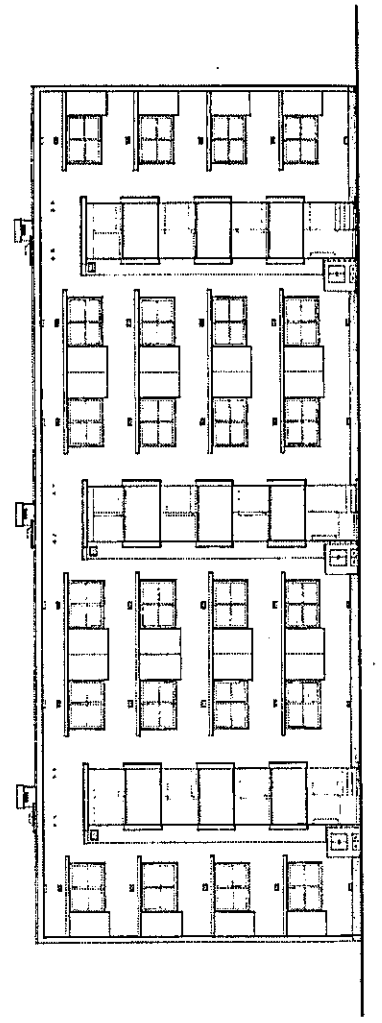
西立面图 1:100
 西立面图 1:100
 西立面图 1:100



东立面图 1:100
 东立面图 1:100
 东立面图 1:100

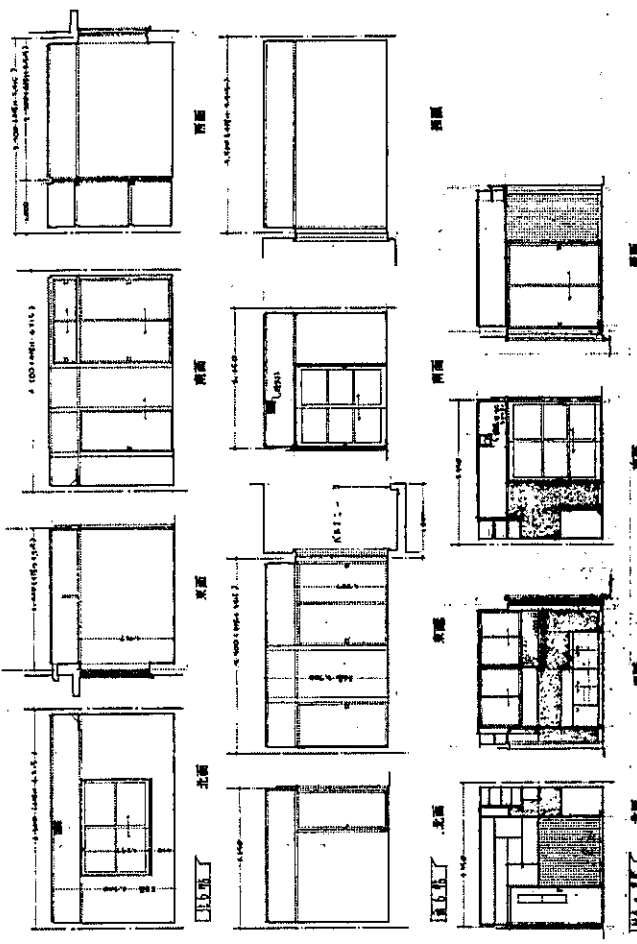
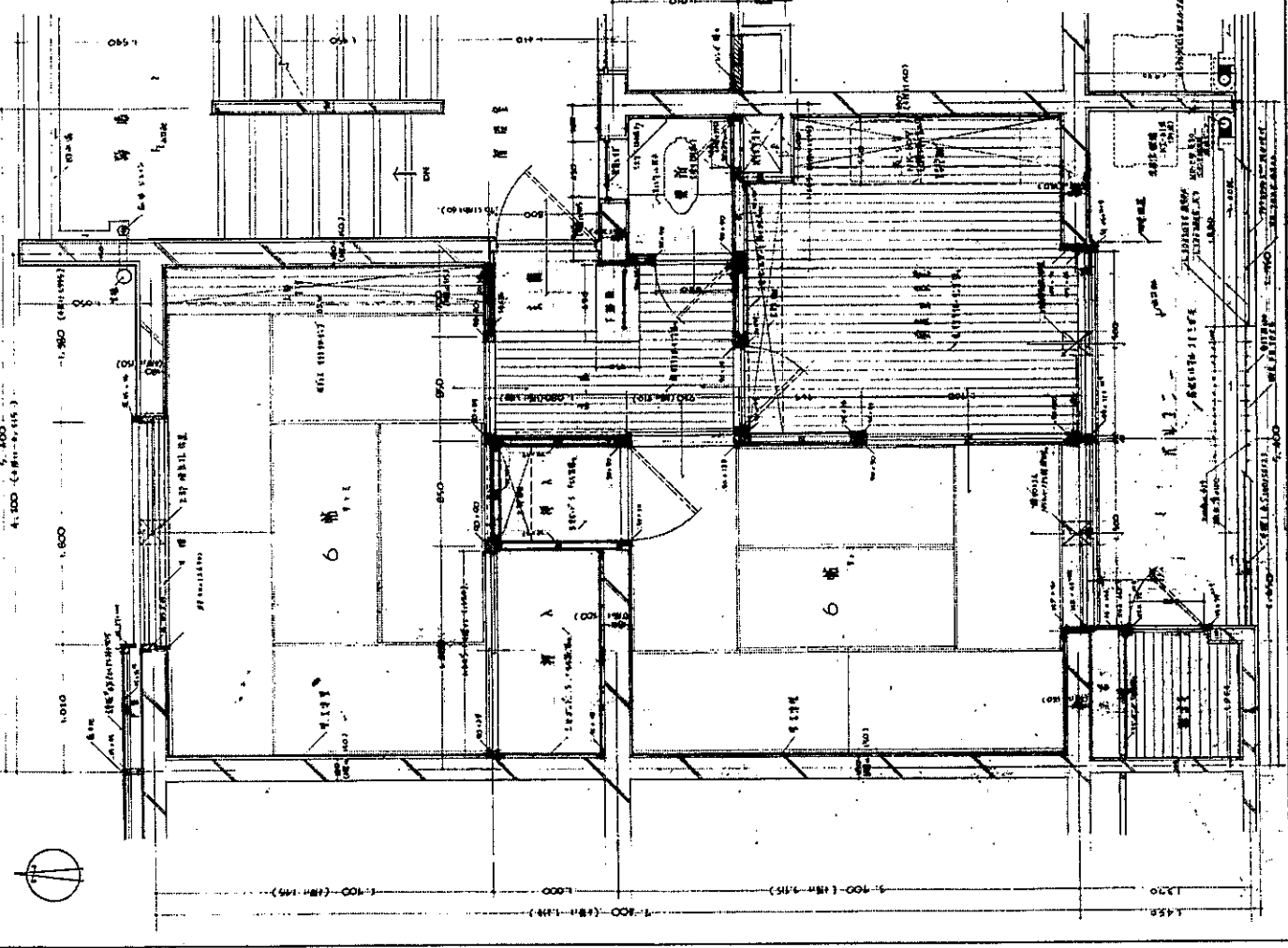


南立面图 1:100
 南立面图 1:100
 南立面图 1:100



北立面图 1:100
 北立面图 1:100
 北立面图 1:100

37	柱	A
中国美术学院建筑艺术学院 中国美术学院建筑艺术学院 中国美术学院建筑艺术学院		
比例	1:100	
日期	2010.10	
姓名	张一凡	
学号	101010101	
班级	建筑学	
指导教师	张一凡	



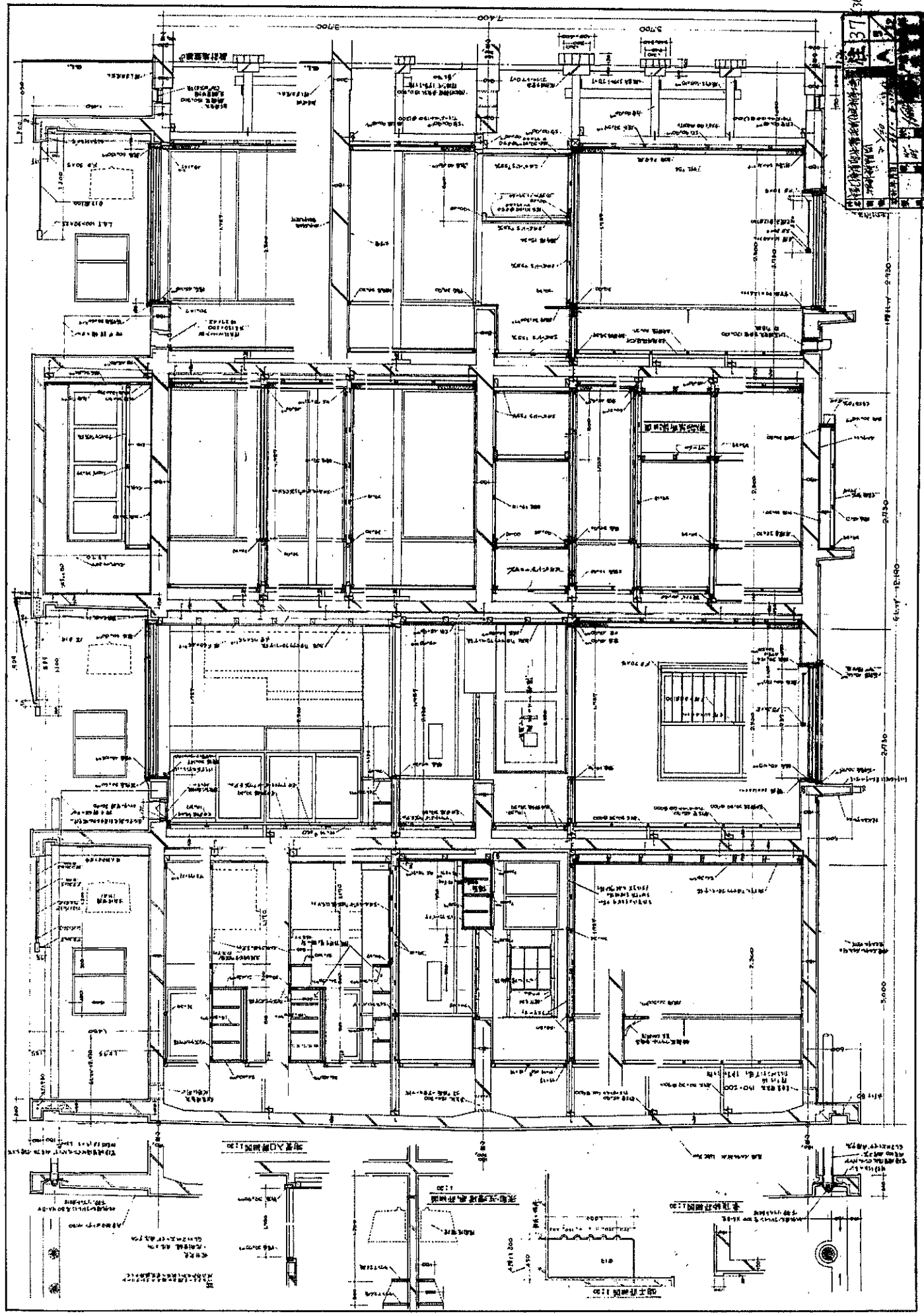
項目	内容	単位	数量	備註
外壁工	外壁工	m ²	12.00	
内装工	内装工	m ²	12.00	
床工	床工	m ²	12.00	
天井工	天井工	m ²	12.00	
窓工	窓工	m ²	12.00	
扉工	扉工	m ²	12.00	
その他	その他	m ²	12.00	
合計	合計	m ²	72.00	

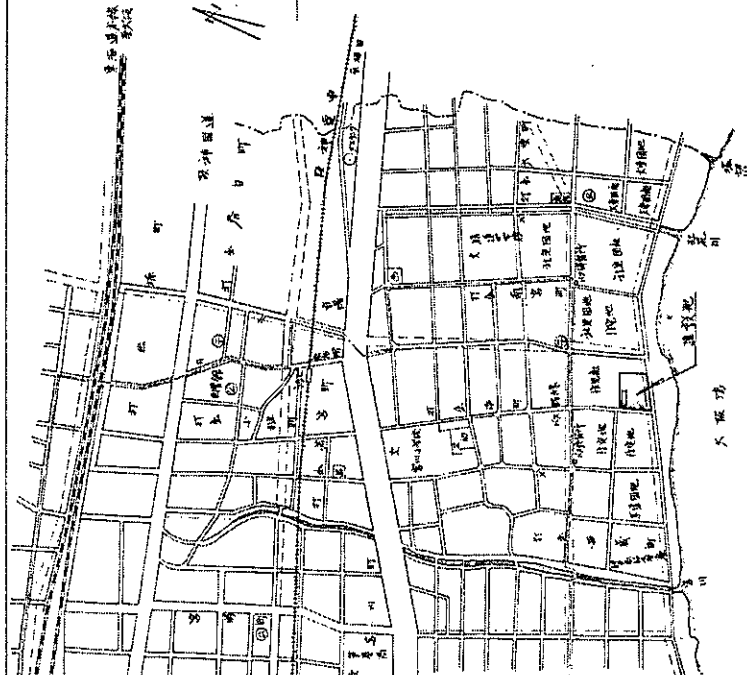
項目	内容	単位	数量	備註
外壁工	外壁工	m ²	12.00	
内装工	内装工	m ²	12.00	
床工	床工	m ²	12.00	
天井工	天井工	m ²	12.00	
窓工	窓工	m ²	12.00	
扉工	扉工	m ²	12.00	
その他	その他	m ²	12.00	
合計	合計	m ²	72.00	

1.500 (4m-1.50)
1.700 (4m-1.70)
1.900 (4m-1.90)
2.100 (4m-2.10)

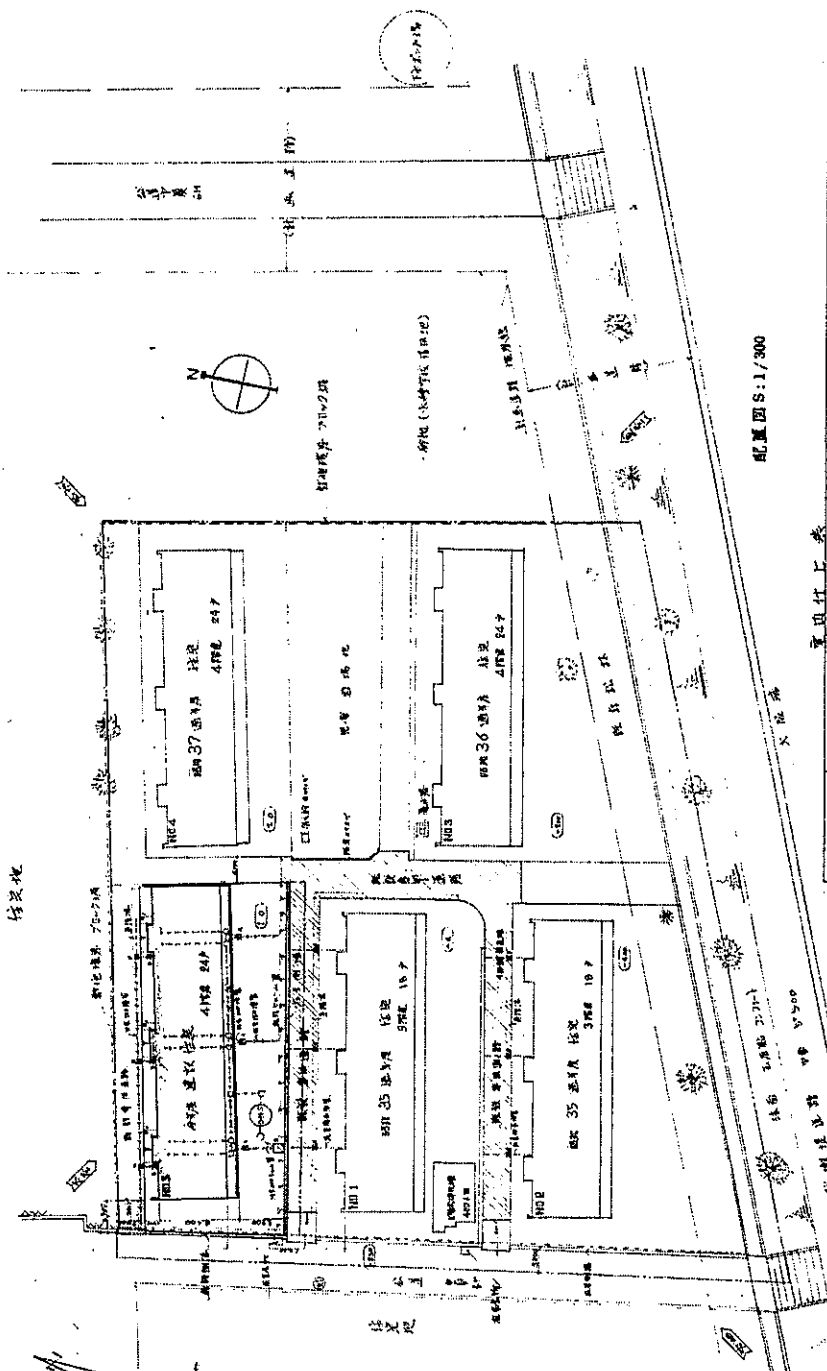
設計者	〇〇〇
監理者	〇〇〇
施工者	〇〇〇
検査者	〇〇〇
承認者	〇〇〇
日付	〇〇〇
場所	〇〇〇
用途	〇〇〇

37
A
B
C
D
E
F
G
H
I
J
K
L
M
N
O
P
Q
R
S
T
U
V
W
X
Y
Z
AA
BB
CC
DD
EE
FF
GG
HH
II
JJ
KK
LL
MM
NN
OO
PP
QQ
RR
SS
TT
UU
VV
WW
XX
YY
ZZ
AAA
BBB
CCC
DDD
EEE
FFF
GGG
HHH
III
JJJ
KKK
LLL
MMM
NNN
OOO
PPP
QQQ
RRR
SSS
TTT
UUU
VVV
WWW
XXX
YYY
ZZZ
AAA
BBB
CCC
DDD
EEE
FFF
GGG
HHH
III
JJJ
KKK
LLL
MMM
NNN
OOO
PPP
QQQ
RRR
SSS
TTT
UUU
VVV
WWW
XXX
YYY
ZZZ





附屬圖 S:1/6000

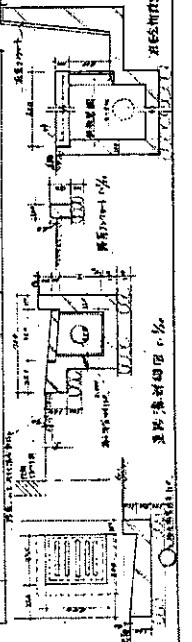
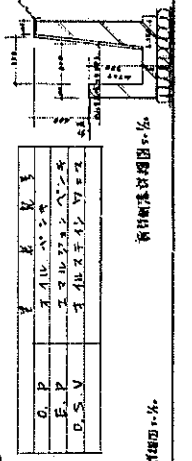


配置圖 S:1/300

記号	名称	凡例
○	有层打点張断(埋地)管敷地	凡例
□	道路	团地境界線
○	計画道路	埋入埋地境界線
○	埋入埋地境界線	適合埋地境界線
○	適合埋地境界線	合符埋地境界線
○	合符埋地境界線	合上敷設埋地境界線
○	合上敷設埋地境界線	埋地境界線 (D.H.S.A)
○	埋地境界線 (D.H.S.A)	外圍
○	外圍	埋地境界線
○	埋地境界線	埋地境界線
○	埋地境界線	埋地境界線
○	埋地境界線	埋地境界線

重要打点表

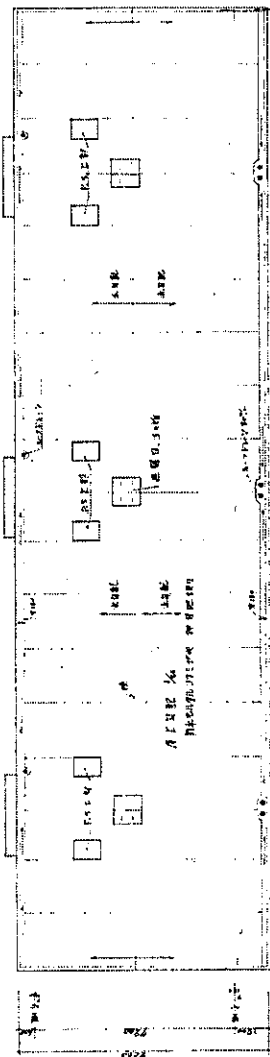
名称	内容	规格	数量	備註
天棚	天棚	天棚	天棚	天棚
...



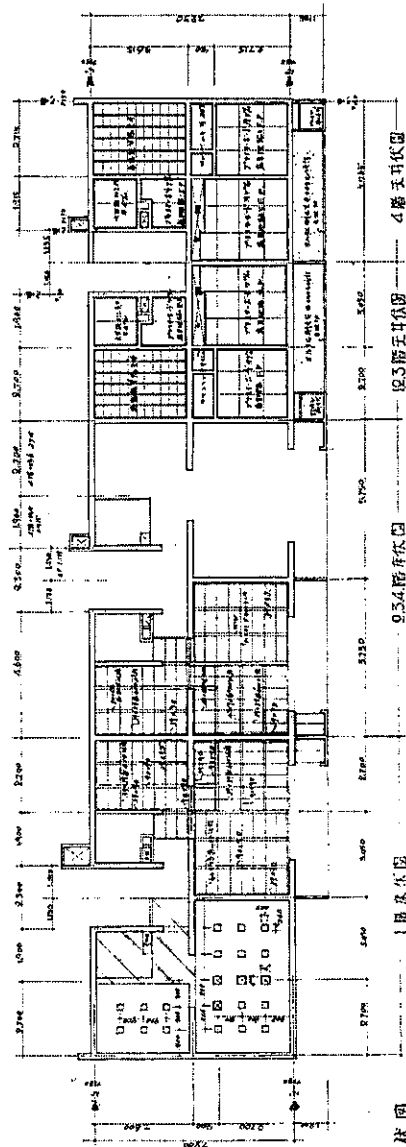
住 38
 A 1/3
 新建築群 S:1/300 (1/6000)
 新建築群 S:1/300 (1/6000)
 新建築群 S:1/300 (1/6000)

特記仕様書

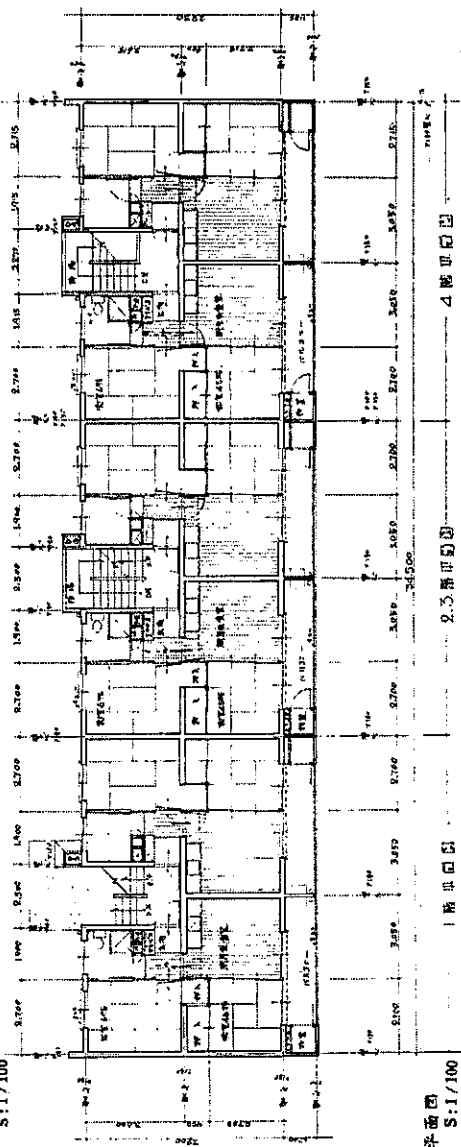
- 1 コンクリート 新築部分ハ40mm厚コンクリート18.0%以上、旧コンクリート
使用部分ハ基礎19cm厚コンクリート以上
- 2 防水工事 浴室水ハ室内側有ノ牙限壁紙付仕込工工法、屋上ハ工口工法防水
(日本工口工法)才一仕様工法(準材)トズル。 埋込工法ハ面アズ、
掘削工法ハ面アズ、
- 3 木工事 床材ハ記入寸法ハ新築部分ハ限定材 既存部分ハ限定材トズル。
床材ハ新築部分、工口工法ハ限定材トズル。 掘削工法ハ面アズ、
掘削工法ハ面アズ、
- 4 鉄骨工事 鉄骨ハ工口工法ハ限定材トズル。
- 5 塗装工事 EP塗料ハ工口工法ハ限定材トズル。 床材部分ハ水性ビニールトズル。
特記仕様書ハ新築部分ハ限定材トズル。 (内装ノ新築部分ハ新築部分トズル、
OP以上)
- 6 雑工事 新築部分ハ新築部分トズル。 公共施設用規格品 KI-63型トズル。
新築部分ハ新築部分トズル。 公共施設用規格品 KI-63型トズル。
掘削工法ハ新築部分トズル。 掘削工法ハ新築部分トズル。
掘削工法ハ新築部分トズル。 掘削工法ハ新築部分トズル。
掘削工法ハ新築部分トズル。 掘削工法ハ新築部分トズル。



本館 1/100



本館 1/100



本館 1/100

面積積算表

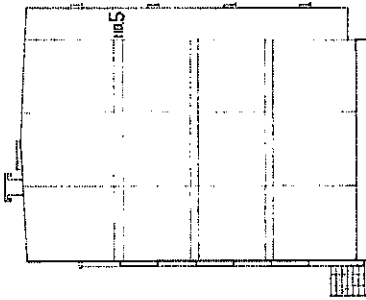
敷地面積(坪)	4907.82	1484.61553
建築面積	2898.00	87.6645
1階	2898.00	87.6645
2階	2898.00	87.6645
3階	2898.00	87.6645
4階	2898.00	87.6645
合計	11593.60	350.9909
延床面積	49.600	1.9865
坪数	5.700	1.7243

延床面積 106.8M² 戸数 44戸

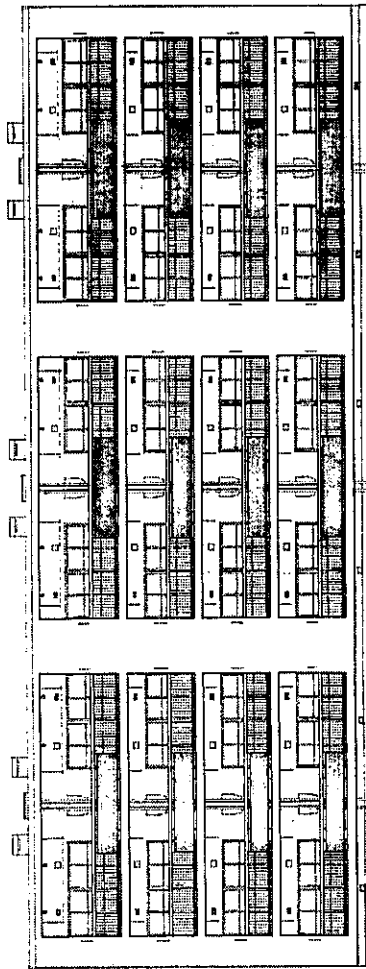
公営住宅法適用面積表

区分	面積
1階	2898.00
2階	2898.00
3階	2898.00
4階	2898.00
合計	11593.60

注 3B
A 2/13
S:1/100
戸数 44戸
延床面積 106.8M²

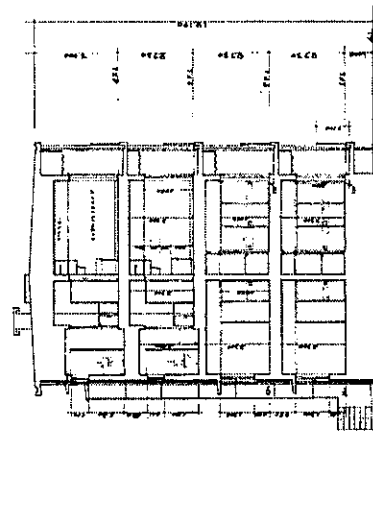


西立面图 S:1/100

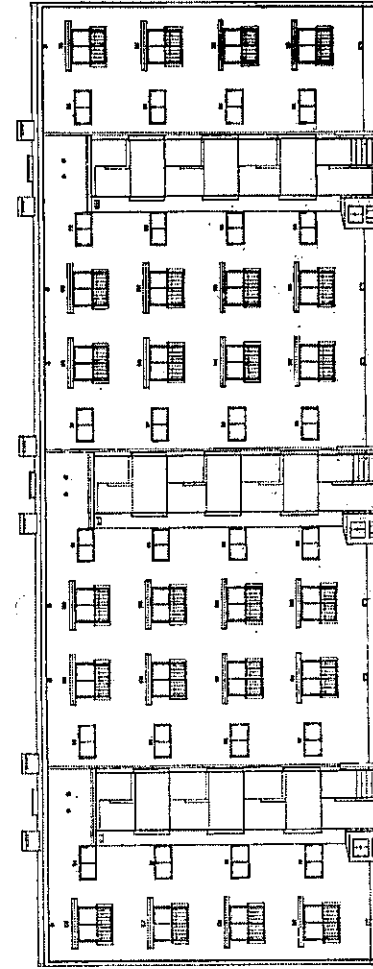


南立面图 S:1/100

注：本图仅供参考，不作为法律依据。



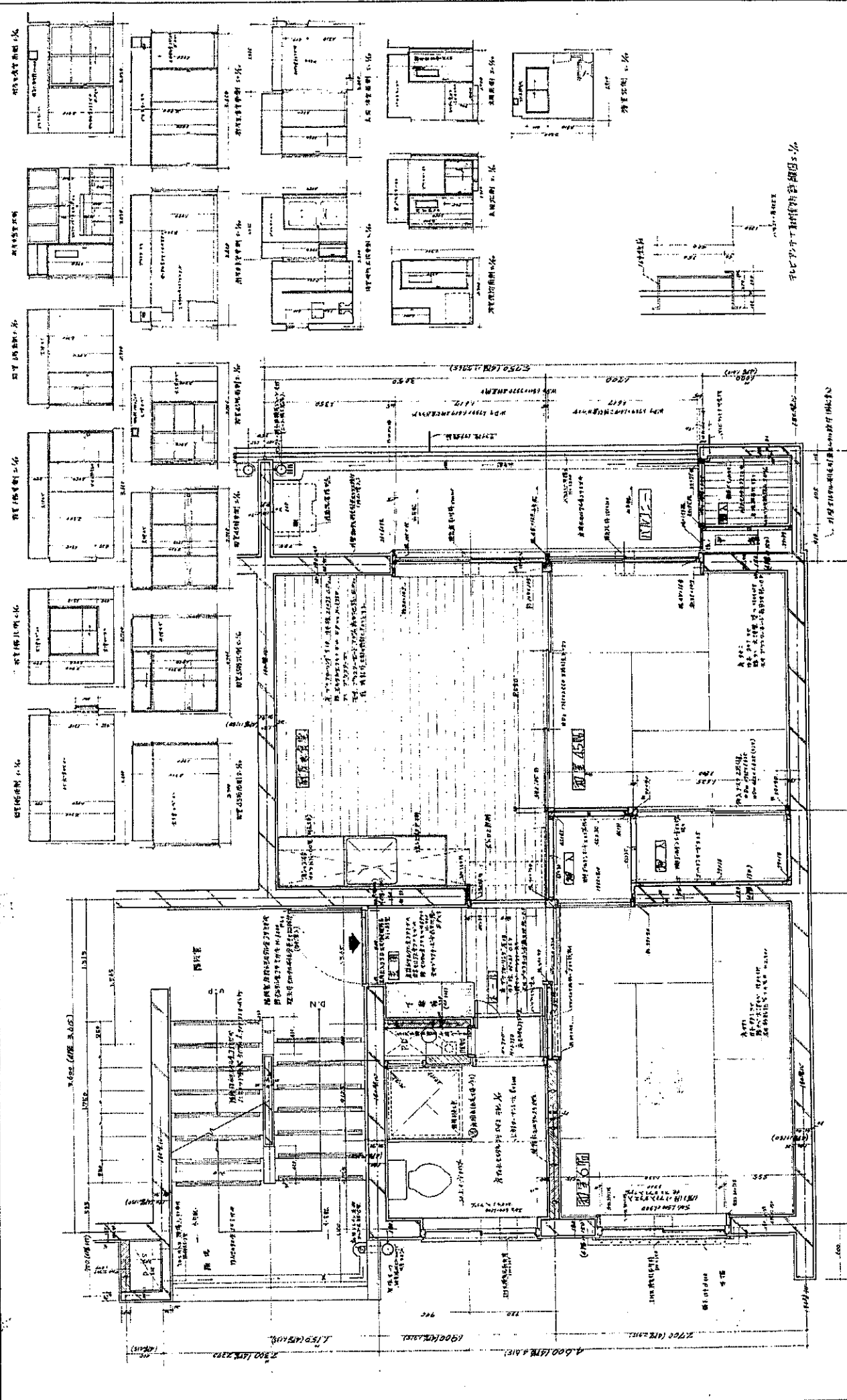
东立面图 S:1/100



北立面图 S:1/100

设计人	张	校对	王	审核	李	日期	2013.11.13
专业	建筑	图名	平面图 & 新剖面	比例	S:1/100	图号	30/A
设计单位	上海同济城市规划设计研究院						

38	住	A	1/3
中華民國三十一年	廣東省	廣州市	廣東省建築師公會
設計人	李應林	監理人	李應林
設計日期	31/1/50	設計地點	廣東省
設計單位	廣東省建築師公會	設計圖號	38



此圖為平下層樓面詳細圖 1/3

引層樓梯間(樓梯)詳見(附圖)

2.700 (附圖 2.31)

7.200 (附圖 2.32)

3.500 (附圖 2.33)

2.700 (附圖 2.34)

1.500 (附圖 2.35)

1.500 (附圖 2.36)

