

■芦屋市営住宅団地シート
【団地諸元】

朝日ヶ丘町市営住宅

名称	朝日ヶ丘町	所在地	芦屋市朝日ヶ丘町13-17・20	23	
用途地域	第1種中高層住居専用地域(60/200)・第2種高度地区 風致地区		敷地面積	2,360.39㎡	
建築年次	昭和43・44年	棟数	2棟	建築面積	489.58㎡
駐車台数	台	戸数(空)	59戸(7)	延床面積	3,248.10㎡

【棟別諸元】

号棟	建築年次	管理戸数	構造		階数	住棟タイプ		住戸タイプ		設備		
			壁式	ラーメン		階段	廊下	タイプ	面積	風呂	バルコニ	EV
A1	S43	21	RC	○	6	○		3DK	37.46	○	△	×
A2	S44	38	RC	○	7	○		3DK	37.46	○	△	×

【住戸タイプ別諸元】

タイプ	面積	戸数	備考
3DK	37.46	59	

【付属施設】

施設名	有	無	数量等
集会所	○		㎡
駐輪場	○		台
トランクルーム	○		
児童遊園		○	
ゴミ置場		○	

【立地条件】

接道状況	13m	商業施設	ラポルテ	1,760m	
交通条件	鉄道駅 JR芦屋駅	1,760m	教育機関	小学校 朝日ヶ丘小学校	近接
	バス停 甲南高校前	近接	中学校	山手中学校	1,980m
特記事項					

【安全性・居住性等】

躯体の安全性	耐震診断の結果、一部問題あり。躯体の安全性が確保されていない。
避難の安全性	二方向避難、防火区画とも確保されている。
住戸内バリアフリー	高齢化対応していない。
改善履歴	有。居住性向上の改善済み



■芦屋市営住宅団地シート
【団地諸元】

朝日ヶ丘町公社住宅

名称	朝日ヶ丘町	所在地	芦屋市朝日ヶ丘町13-49	24	
用途地域	第1種中高層住居専用地域(60/200)・第2種高度地区 風致地区		敷地面積	4,929.61	
建築年次	昭和44・46年	棟数	2棟	建築面積	㎡
駐車台数	台	戸数(空)	68戸(4)	延床面積	4,164.48㎡

【棟別諸元】

号棟	建築年次	管理戸数	構造		階数	住棟タイプ		住戸タイプ		設備		
			壁式	ラーメン		階段	廊下	タイプ	面積	風呂	バルコニ	EV
B	S44	40	RC	○	5	○		3DK	55.3	○	○	×
C	S46	28	RC	○	5	○		3DK	53.8	○	○	×

【住戸タイプ別諸元】

タイプ	面積	戸数	備考
3DK	53.8	28	
3DK	55.3	40	

【付属施設】

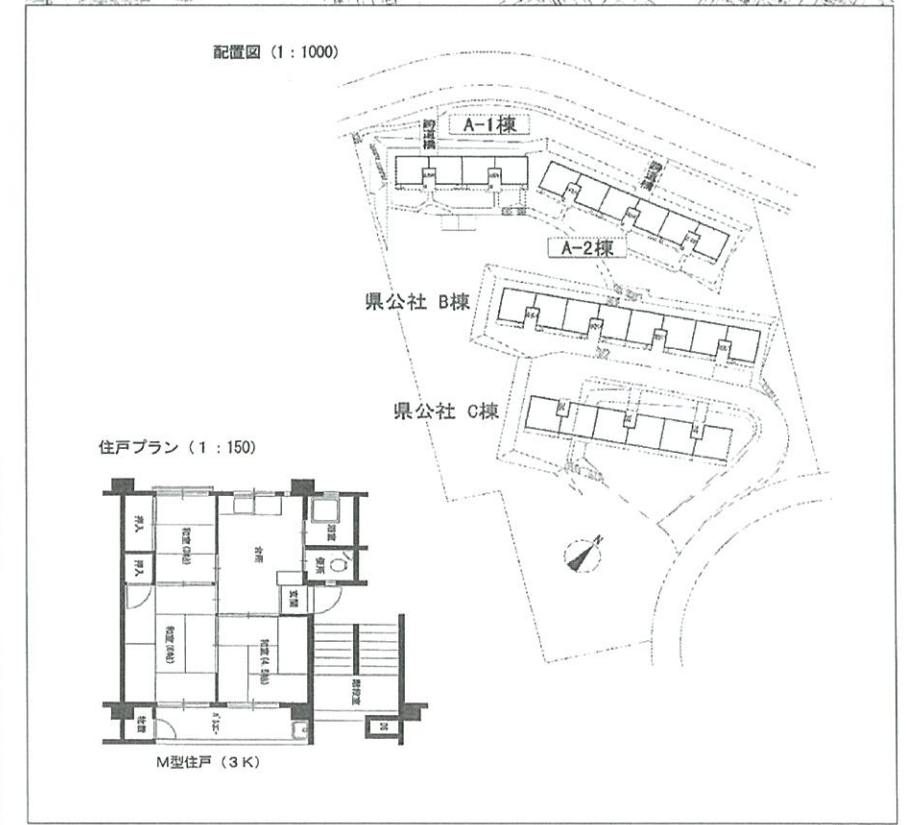
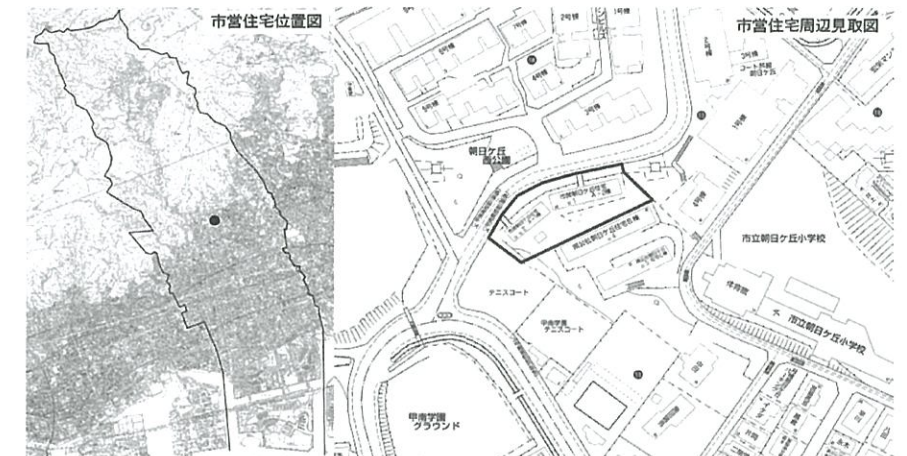
施設名	有	無	数量等
集会所		○	㎡
駐輪場	○		台
トランクルーム			
児童遊園			
ゴミ置場			

【立地条件】

接道状況	5m	商業施設	ラポルテ	1,760m	
交通条件	鉄道駅 JR芦屋駅	1,760m	教育機関	小学校 朝日ヶ丘小学校	近接
	バス停 甲南高校前	近接	中学校	山手中学校	1,980m
特記事項	兵庫県住宅供給公社住宅[管理受託分]				

【安全性・居住性等】

躯体の安全性	
避難の安全性	二方向避難、防火区画とも確保されている。
住戸内バリアフリー	高齢化対応していない。
改善履歴	



朝日ヶ丘町市営等住宅