

第12号議案

芦屋市霊園合葬式墓地等建設工事請負契約の締結について

次のとおり契約を締結することについて、議会の議決に付すべき契約および財産の取得または処分に関する条例第2条の規定により、市議会の議決を求める。

令和2年2月18日提出

芦屋市長 伊 藤 舞

記

- 1 契約の目的 芦屋市霊園合葬式墓地及び管理棟の建設
- 2 工事場所 芦屋市朝日ヶ丘町及び劔谷地内（芦屋市霊園敷地内）
- 3 契約の方法 条件付き一般競争入札
- 4 契約金額 金683,650,000円
- 5 契約の相手方 兵庫県伊丹市西台三丁目7番24号
中川企画建設株式会社 伊丹支店
支店長 澤田 正博

入札結果報告書

件名	芦屋市霊園合葬式墓地等建設工事		
執行	令和元年12月25日(水)午前9時30分	総務部契約検査課 執行	
落札業者	中川企画建設株式会社		
落札金額	¥683,650,000.-		
	入札業者名	入札金額(円)	備考
1	中川企画建設株式会社	621,500,000	
2	株式会社吉住工務店	650,000,000	
3	青木あすなろ建設株式会社		辞退
4	大勝建設株式会社		辞退
5			
6			
7			
8			
9			
10			
入札金額に10%に相当する額を加算した金額が法律上の入札金額である。			
予定価格 ¥654,800,000.- 【事前公表】 (消費税及び地方消費税を除く)		最低制限価格 ¥589,320,000.- 【事後公表】 (消費税及び地方消費税を除く)	

<工 事 概 要>

- 1 工事件名 芦屋市霊園合葬式墓地等建設工事
- 2 工事場所 芦屋市朝日ヶ丘町及び劔谷地内（芦屋市霊園敷地内）
- 3 工事期間 契約締結の日から令和3年6月8日まで
- 4 工事概要
 - (1) 合葬式墓地
 - ア 構造・規模 鉄筋コンクリート造 地上1階
 - イ 建築面積 213.46㎡
 - ウ 延床面積 174.48㎡
 - エ 各階面積 1階 174.48㎡
 - オ 配置室名 1階 合葬室（4,500体）、一時安置室（800体）
参拝室、控室
 - (2) 管理棟
 - ア 構造・規模 鉄筋コンクリート造 地下1階 地上2階
 - イ 建築面積 300.80㎡
 - ウ 延床面積 812.23㎡
 - エ 各階面積 地下1階 286.30㎡
1階 254.00㎡
2階 252.00㎡
塔屋 19.93㎡
 - オ 配置室名 地下1階 倉庫、駐車場、防災倉庫
1階 香花売場、事務室、会議室、待合
更衣室、倉庫、湯沸
2階 事務室、作業員詰所、赤ちゃんの駅
倉庫、湯沸
 - (3) その他 駐車場整備等

全体配置図

合葬式墓地

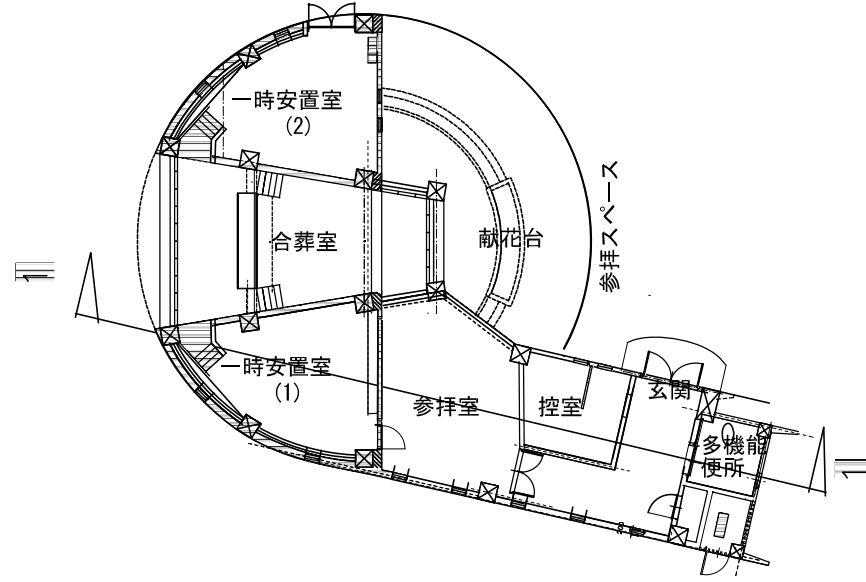
駐車場整備

駐車場整備

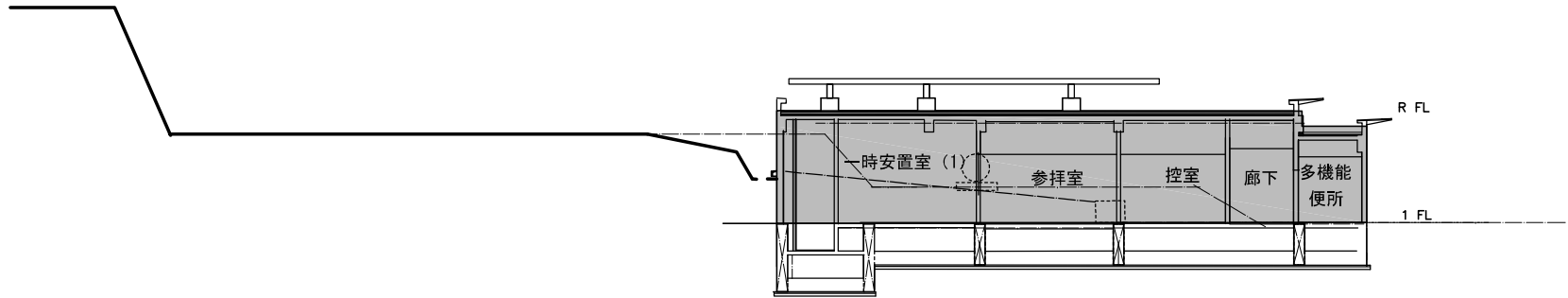
管理棟

現霊園
事務所

合葬式墓地 平面図・断面図

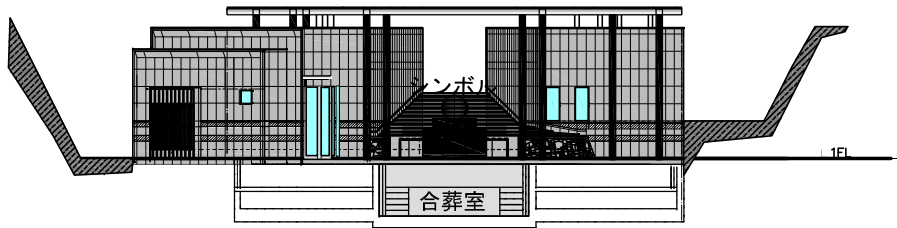


1階平面図 S : 1/250 (A4)

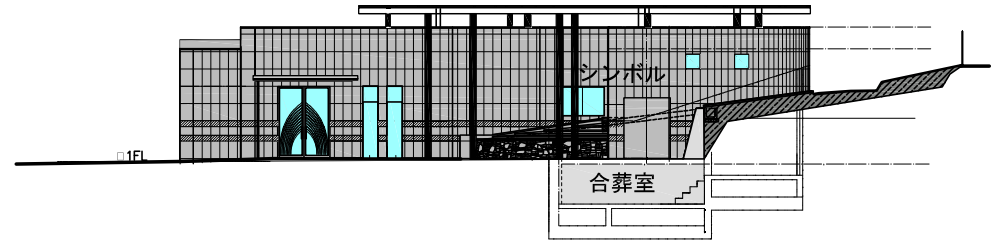


1-1 断面図 S : 1/250 (A4)

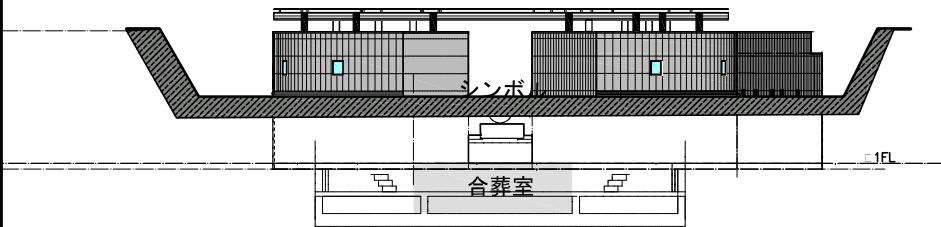
合葬式墓地 立面図



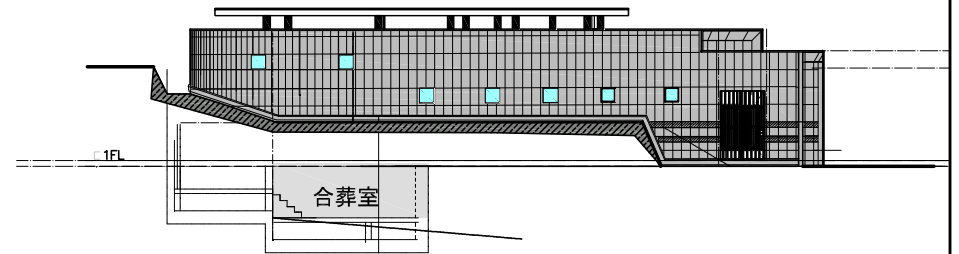
南 立面図 S : 1/250 (A4)



東 立面図 S : 1/250 (A4)

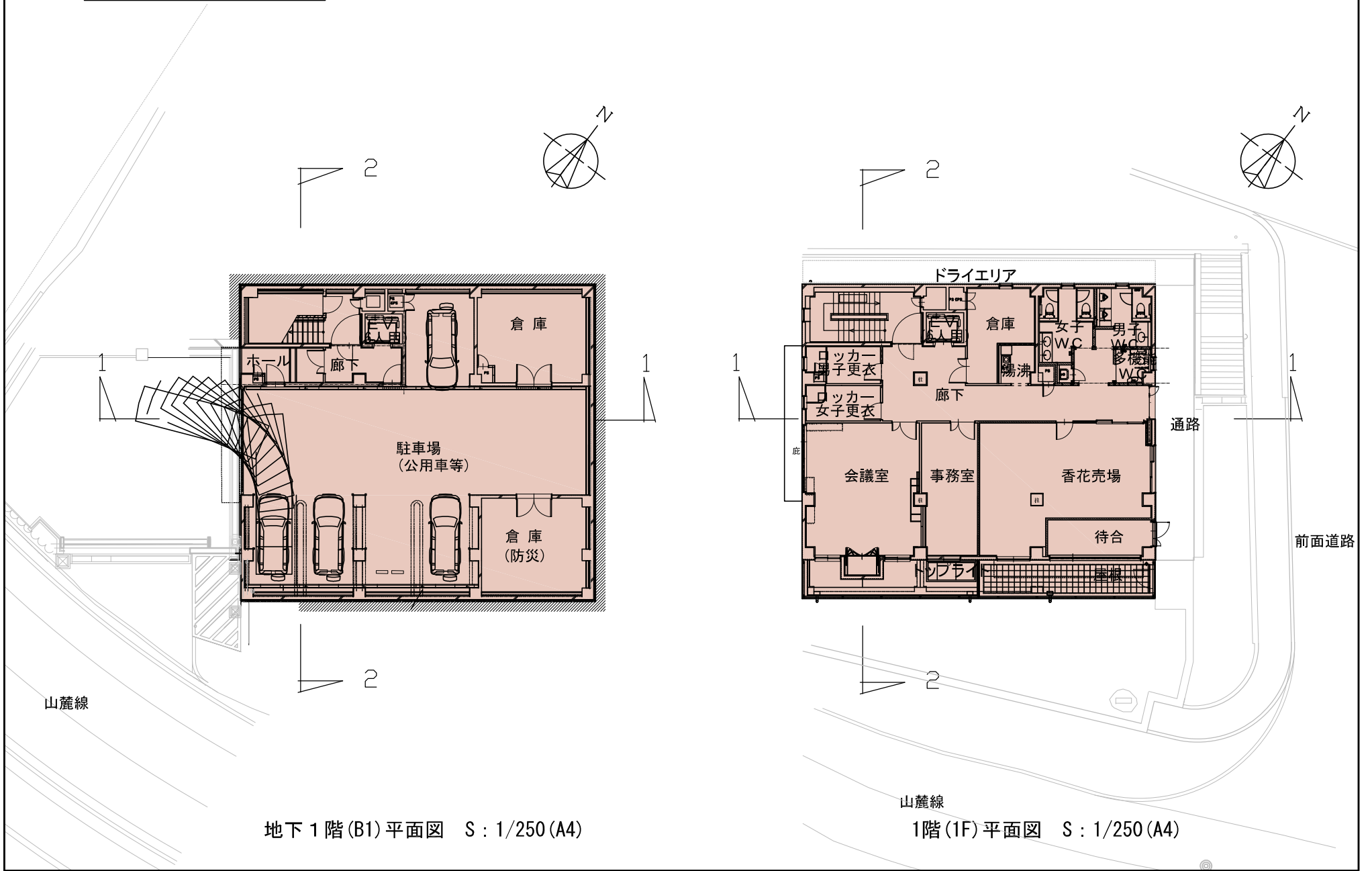


北 立面図 S : 1/250 (A4)

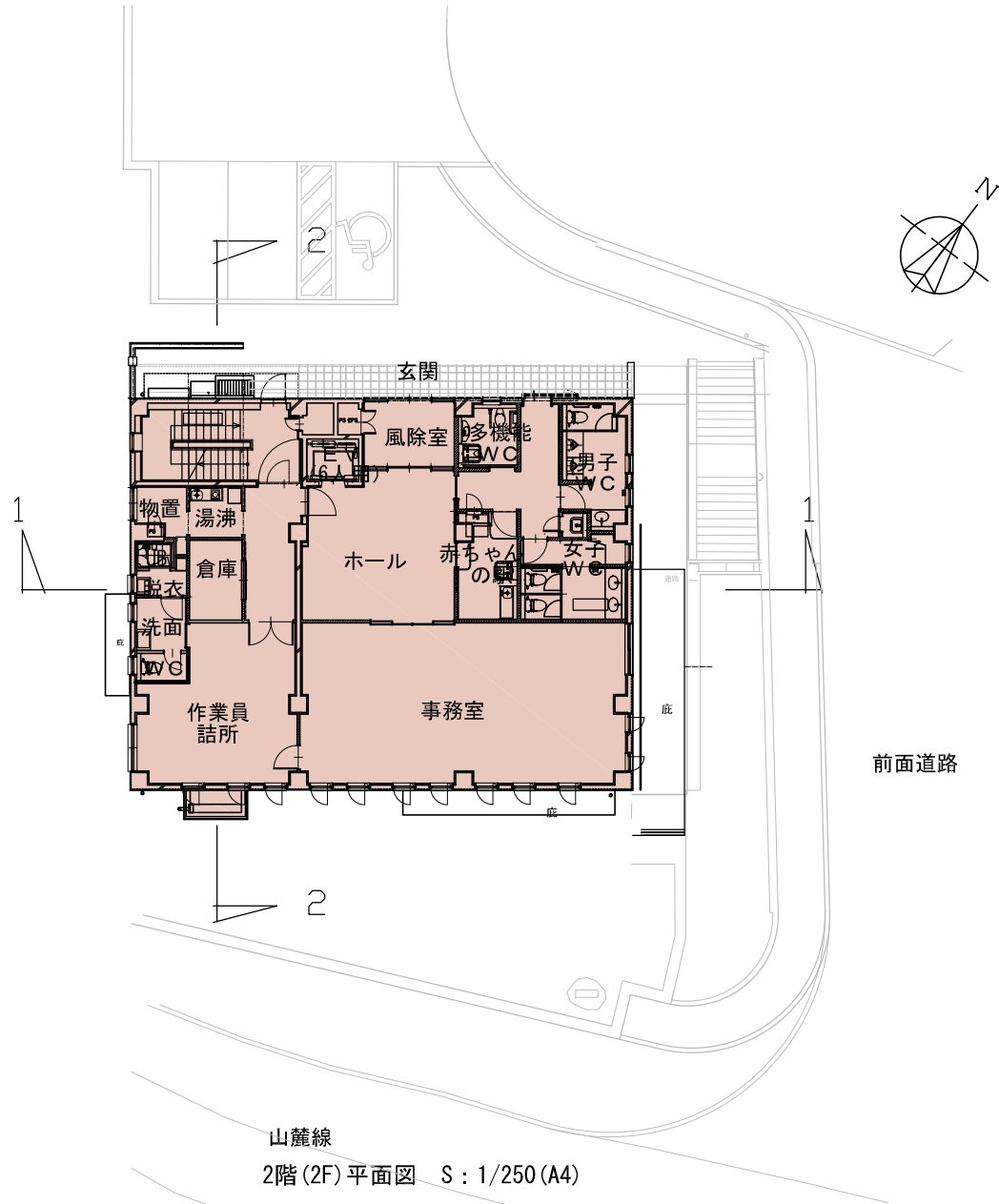


西 立面図 S : 1/250 (A4)

管理棟 平面図-1

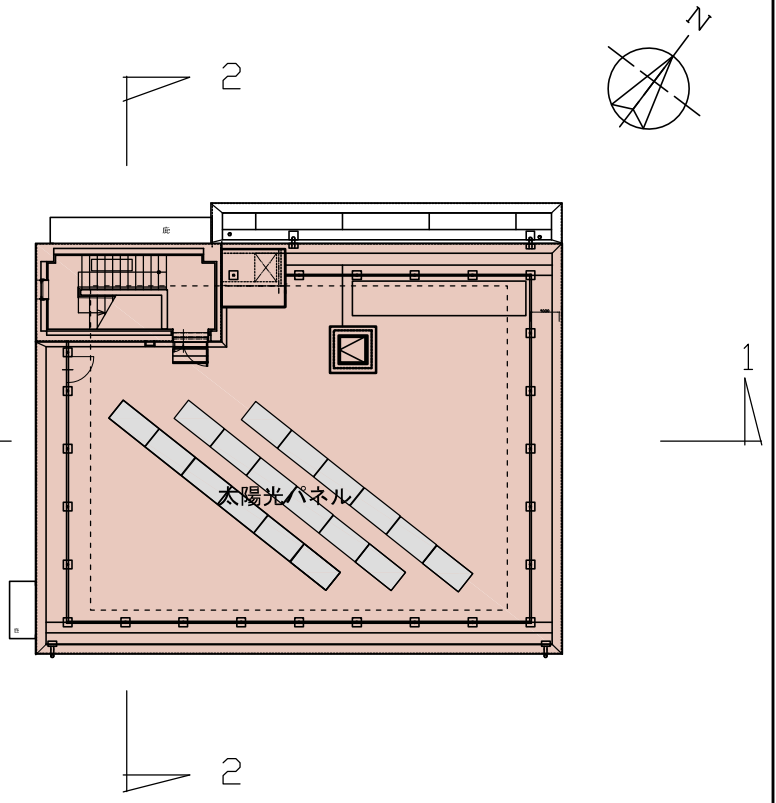


管理棟 平面図-2



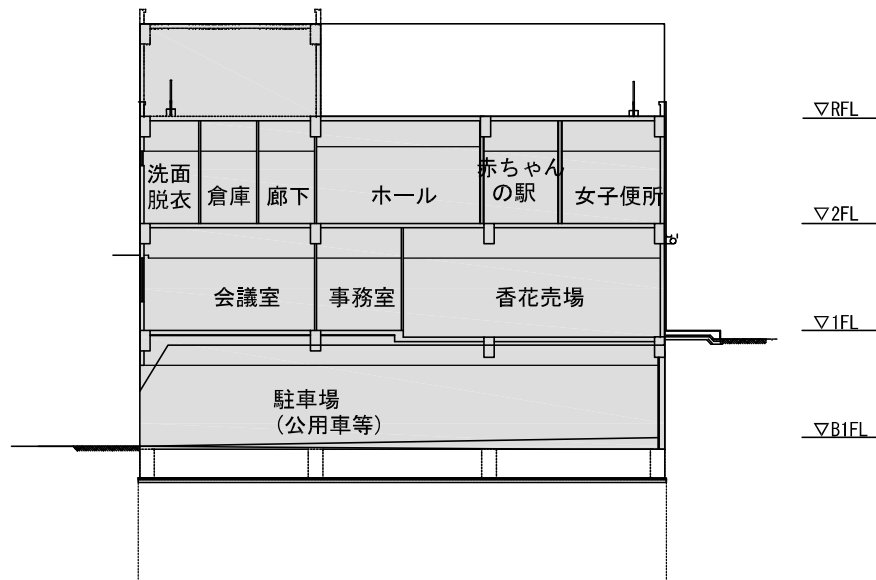
山麓線
2階(2F)平面図 S : 1/250 (A4)

前面道路

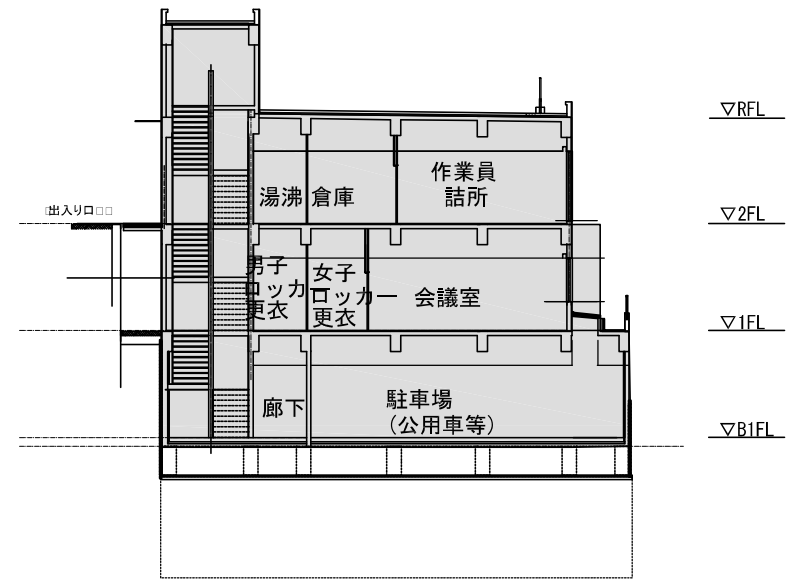


屋根階(RF)平面図 S : 1/250 (A4)

管理棟 断面図

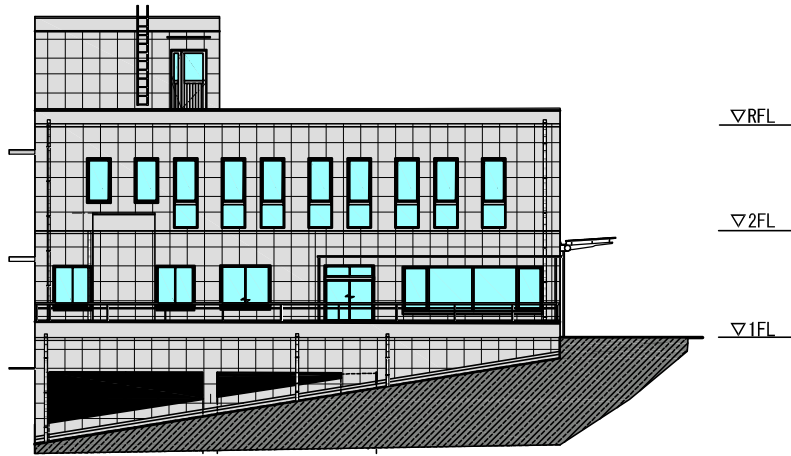


1-1 断面図 S : 1/250 (A4)

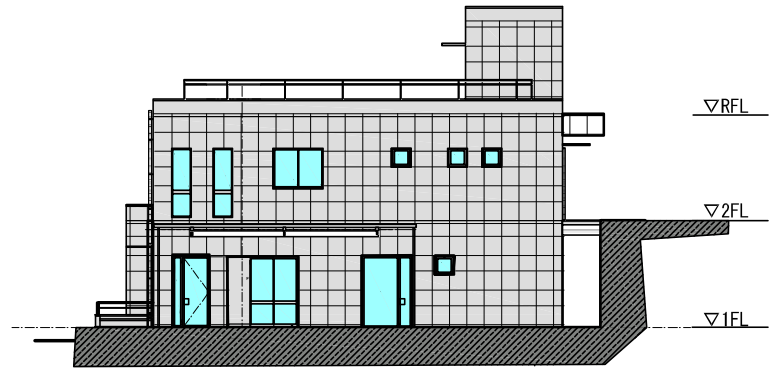


2-2 断面図 S : 1/250 (A4)

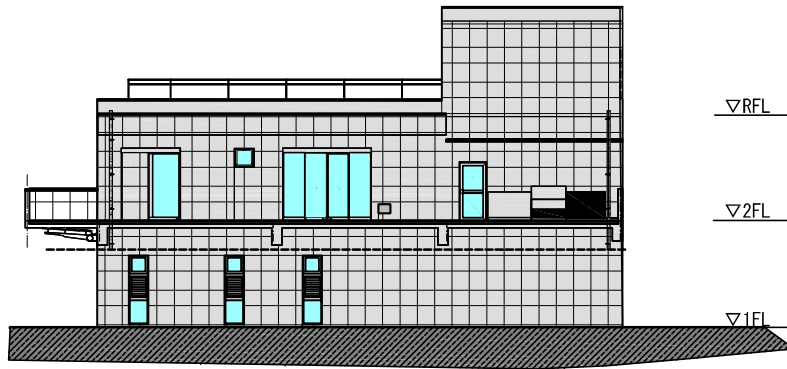
管理棟 立面图



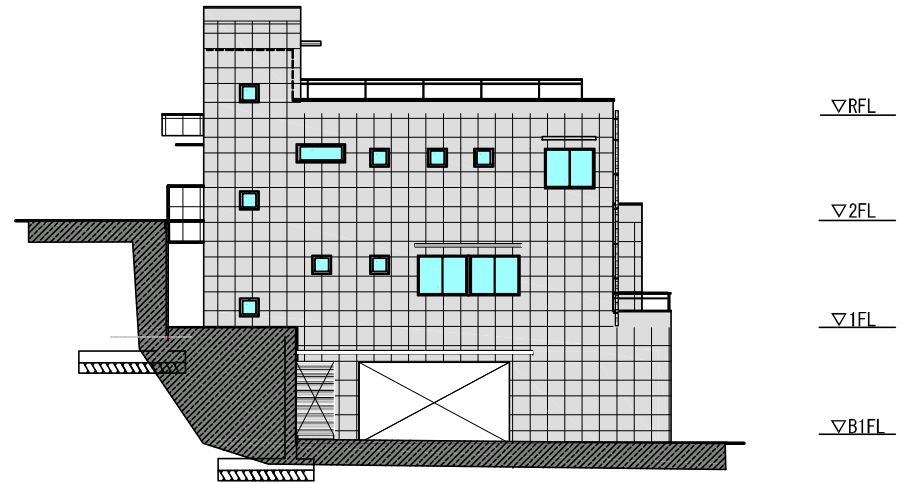
南 立面图 S : 1/250 (A4)



東 立面图 S : 1/250 (A4)



北 立面图 S : 1/250 (A4)



西 立面图 S : 1/250 (A4)