

第56号議案

令和3年度芦屋市一般会計補正予算（第6号）

令和3年度芦屋市の一般会計補正予算（第6号）は、次に定めるところによる。

（歳入歳出予算の補正）

第1条 歳入歳出予算の総額に歳入歳出それぞれ101,904千円を追加し、歳入歳出予算の総額を歳入歳出それぞれ43,932,262千円とする。

2 歳入歳出予算の補正の款項の区分及び当該区分ごとの金額並びに補正後の歳入歳出予算の金額は、「第1表歳入歳出予算補正」による。

（債務負担行為の補正）

第2条 債務負担行為の追加は、「第2表債務負担行為補正」による。

（地方債の補正）

第3条 地方債の変更は、「第3表地方債補正」による。

令和3年8月30日提出

芦屋市長 伊藤 舞

## 第 1 表 歳 入

歳 入

款	項
23 県支出金	
	02 県補助金
26 繰入金	
	01 基金繰入金
	02 他会計繰入金
29 市債	
	29 市債
歳 入	合 計

## 歳 出 予 算 補 正

補正前の額	補 正 額	計
2,628,692 <small>千円</small>	43,270 <small>千円</small>	2,671,962 <small>千円</small>
714,454	43,270	757,724
2,612,521	40,834	2,653,355
2,551,802	40,851	2,592,653
60,719	△17	60,702
3,045,600	17,800	3,063,400
3,045,600	17,800	3,063,400
43,830,358	101,904	43,932,262

歳 出

款	項
02 総務費	
	01 総務管理費
	02 徴税费
03 民生費	
	02 老人福祉費
	03 児童福祉費
	04 生活保護費
04 衛生費	
	01 保健衛生費
08 土木費	
	02 道路橋梁費
09 消防費	
	09 消防費
10 教育費	
	01 教育総務費
歳 出	合 計

補正前の額	補正額	計
4,856,676 <sup>千円</sup>	△13,565 <sup>千円</sup>	4,843,111 <sup>千円</sup>
3,880,744	△7,522	3,873,222
492,315	△6,043	486,272
16,123,799	△30,130	16,093,669
2,053,708	△8,183	2,045,525
6,896,442	△14,807	6,881,635
1,259,365	△7,140	1,252,225
5,168,612	134,951	5,303,563
3,376,913	134,951	3,511,864
5,563,057	6,875	5,569,932
858,494	6,875	865,369
1,641,475	9,387	1,650,862
1,641,475	9,387	1,650,862
5,458,045	△5,614	5,452,431
1,204,674	△5,614	1,199,060
43,830,358	101,904	43,932,262

## 第 2 表 債

追 加

事 項
芦屋市街路樹等包括管理業務
芦屋市放課後児童クラブ事業（宮川・山手・岩園・浜風）
芦屋市立図書館窓口等運営業務

## 第 3 表 地

変 更

起 債 の 目 的
災 害 対 策 事 業

## 務 負 担 行 為 補 正

(単位 千円)

期 間	限 度 額
令和 4 年度から令和 6 年度まで	業務委託料751,800に道路・公園の高木剪定及び照明（灯具）の維持管理に要する額を加算した額
令和 4 年度から令和 8 年度まで	業務委託料620,000に配慮を要する児童に係る加配支援員に要する額を加算した額
令和 4 年度から令和 6 年度まで	173,547

## 方 債 補 正

(単位 千円)

補 正 前	補 正 後
限 度 額	限 度 額
13,200	31,000

## 歳入歳出補正予算

### 1 総括表 歳入

款	補正前の額
23 県支出金	2,628,692 千円
26 繰入金	2,612,521
29 市債	3,045,600
歳入合計	43,830,358

## 事項別明細書

補正額	計
43,270 千円	2,671,962 千円
40,834	2,653,355
17,800	3,063,400
101,904	43,932,262

### 歳出

款	補正前の額	補正額
02 総務費	4,856,676 千円	△13,565 千円
03 民生費	16,123,799	△30,130
04 衛生費	5,168,612	134,951
08 土木費	5,563,057	6,875
09 消防費	1,641,475	9,387
10 教育費	5,458,045	△5,614
歳出合計	43,830,358	101,904

計	補正額の財源内訳			一般財源
	特定財源 国県支出金	地方債	その他	
4,843,111 千円	千円	千円	千円	△13,565 千円
16,093,669				△30,130
5,303,563	43,270			91,681
5,569,932				6,875
1,650,862		17,800		△8,413
5,452,431				△5,614
43,932,262	43,270	17,800		40,834

## 2 歳 入

(款) 23 県支出金

(項) 02 県補助金

目	補正前の額 千円	補正額 千円	計 千円	節
				区 分
04 衛生費補助金	8,125	43,270	51,395	01 保健衛生費補助金
計	714,454	43,270	757,724	

(款) 26 繰入金

(項) 01 基金繰入金

目	補正前の額 千円	補正額 千円	計 千円	節
				区 分
01 財政基金繰入金	2,295,302	40,851	2,336,153	01 財政基金繰入金
計	2,551,802	40,851	2,592,653	

(款) 26 繰入金

(項) 02 他会計繰入金

目	補正前の額 千円	補正額 千円	計 千円	節
				区 分
02 他会計繰入金	60,719	△17	60,702	02 他会計繰入金
計	60,719	△17	60,702	

金額	説明
43,270 千円	<input type="checkbox"/> 時間外・休日のワクチン接種会場への医療従事者派遣事業補助金追加 <input type="checkbox"/> がん患者アピアランスサポート事業補助金追加
	42,725 545

金額	説明
40,851 千円	<input type="checkbox"/> 財政基金取りくずし追加

金額	説明
△17 千円	<input type="checkbox"/> 公共用地取得費特別会計繰入金減額

(款) 29 市債

(項) 29 市債

目	補正前の額 千円	補正額 千円	計 千円	節
				区 分
09 消防債	153,100	17,800	170,900	09 消防債
計	3,045,600	17,800	3,063,400	

金額	説明
17,800	□災害対策事業債追加 補正前 13,200 補正後 31,000 差 引 17,800

### 3 歳 出

#### (款) 02 総務費

##### (項) 01 総務管理費

目	補正前の額	補正額	計	財源内訳	区 分
01 一般管理費	千円 3,119,383	千円 △7,522	千円 3,111,861	千円 一般財源 △7,522	02 給料 03 職員手当等 04 共済費
計	3,880,744	△7,522	3,873,222	△7,522	

#### (款) 02 総務費

##### (項) 02 徴税費

目	補正前の額	補正額	計	財源内訳	区 分
01 税務総務費	千円 238,248	千円 △6,043	千円 232,205	千円 一般財源 △6,043	02 給料 03 職員手当等 04 共済費
計	492,315	△6,043	486,272	△6,043	

#### (款) 03 民生費

##### (項) 02 老人福祉費

目	補正前の額	補正額	計	財源内訳	区 分
01 老人福祉総務費	千円 60,514	千円 △8,183	千円 52,331	千円 一般財源 △8,183	02 給料 03 職員手当等 04 共済費
計	2,053,708	△8,183	2,045,525	△8,183	

節			説 明
金 額	細 節	金 額	
千円 △3,767	01 一般職給	千円 △3,767	□職員給与费等減額
△2,428			
△1,327	01 共済組合負担金 10 再任用職員社会保険料	△1,286 △41	

節			説 明
金 額	細 節	金 額	
千円 △2,292	01 一般職給	千円 △2,292	□職員給与费等減額
△2,752			
△999	01 共済組合負担金	△999	

節			説 明
金 額	細 節	金 額	
千円 △3,209	01 一般職給	千円 △3,209	□職員給与费等減額
△3,572			
△1,402	01 共済組合負担金	△1,402	



(款) 03 民生費

(項) 03 児童福祉費

目	補正前の額	補正額	計	財源内訳	区分
01 児童福祉総務費	千円 744,042	千円 △8,743	千円 735,299	一般財源 △8,743	02 給料
					03 職員手当等
					04 共済費
02 保育所費	3,751,871	△6,064	3,745,807	一般財源 △6,064	02 給料
					03 職員手当等
					04 共済費
計	6,896,442	△14,807	6,881,635	△14,807	

節			説明
金額	細節	金額	
千円 △3,398	01 一般職給	千円 △3,398	□職員給与費等減額
△3,763			
△1,582	01 共済組合負担金	△1,582	
△2,308	01 一般職給	△2,308	□職員給与費等減額
△2,743			
△1,013	01 共済組合負担金	△1,013	

(款) 03 民生費

(項) 04 生活保護費

目	補正前の額	補正額	計	財源内訳	区分
01 生活保護総務費	千円 80,121	千円 △7,140	千円 72,981	一般財源 △7,140	02 給料
					03 職員手当等
					04 共済費
計	1,259,365	△7,140	1,252,225	△7,140	

節			説明
金額	細節	金額	
千円 △2,831	01 一般職給	千円 △2,831	□職員給与費等減額
△3,020			
△1,289	01 共済組合負担金	△1,289	

(款) 04 衛生費

(項) 01 保健衛生費

目	補正前の額	補正額	計	財源内訳	区分
01 保健衛生総務費	千円 332,783	千円 91,136	千円 423,919	一般財源 91,136	02 給料
					03 職員手当等
					04 共済費

節			説明
金額	細節	金額	
千円 30,363	01 一般職給	千円 30,363	□職員給与費等追加
47,777			
12,996	01 共済組合負担金	12,955	
	10 再任用職員社会保険料	41	

目	補正前の額	補正額	計	財源内訳	区 分
	千円	千円	千円	千円	
02 予防費	1,466,981	42,725	1,509,706	県補助金 42,725	18 負担金、補助 及び交付金
04 保健センター費	356,792	1,090	357,882	県補助金 545 一般財源 545	19 扶助費
計	3,376,913	134,951	3,511,864	134,951	

(款) 08 土木費

(項) 02 道路橋梁費

目	補正前の額	補正額	計	財源内訳	区 分
	千円	千円	千円	千円	
02 道路橋梁維持費	148,285	6,875	155,160	一般財源 6,875	14 工事請負費
計	858,494	6,875	865,369	6,875	

(款) 09 消防費

(項) 09 消防費

目	補正前の額	補正額	計	財源内訳	区 分
	千円	千円	千円	千円	
01 常備消防費	1,370,259	△10,413	1,359,846	一般財源 △10,413	02 給料 03 職員手当等 04 共済費
04 災害対策費	212,384	19,800	232,184	市債 17,800 一般財源 2,000	18 負担金、補助 及び交付金
計	1,641,475	9,387	1,650,862	9,387	

節			説 明
金 額	細 節	金 額	
千円		千円	
42,725	04 補助交付金	42,725	□新型コロナウイルスワクチン接種事業費追加 42,725 ○時間外・休日のワクチン接種会場へ の医療従事者派遣事業補助金追加 42,725
1,090	01 扶助費	1,090	□健康増進法に関する事業費追加 1,090 ○がん患者アピアランスサポート事業費追加 1,090

節			説 明
金 額	細 節	金 額	
千円		千円	
6,875	03 改良改修工事 費	6,875	□道路の改修に要する経費追加 6,875 ○奥池地区道路法面復旧工事費追加 6,875

節			説 明
金 額	細 節	金 額	
千円		千円	
△3,959	01 一般職給	△3,959	□職員給与費等減額
△4,595			
△1,859	01 共済組合負担 金	△1,859	
19,800	01 負担金	19,800	□治水・治山及び砂防に要する経費追加 19,800 ○工事負担金追加 19,800

(款) 10 教育費

(項) 01 教育総務費

目	補正前の額 千円	補正額 千円	計 千円	財源内訳 千円	区 分
					02 事務局費
計	1,204,674	△5,614	1,199,060	△5,614	

節			説 明
金 額 千円	細 節	金 額 千円	
△2,171	01 一般職給	△2,171	□職員給与費等減額
△2,527			
△916	01 共済組合負担金	△916	

# 給 与 費 明 細 書

一 般 職

(1) 総 括

(単位 千円)

区 分	職員数 (人)	給 与 費				共 済 費	合 計
		報 酬	給 料	職員手当等	計		
補正後	(1,046) 746	1,370,311	2,780,487	3,438,532	7,589,330	1,328,628	8,917,958
補正前	(1,046) 744	1,370,311	2,774,059	3,416,155	7,560,525	1,326,019	8,886,544
比較	( ) 2		6,428	22,377	28,805	2,609	31,414
職員手当等 の 内 訳	区 分	扶養手当	地域手当	住居手当	通勤手当	特殊勤務 手 当	時 間 外 勤務手当
	補正後	75,044	444,846	96,707	82,309	52,887	310,676
	補正前	74,481	443,797	96,377	82,082	52,827	296,248
	比較	563	1,049	330	227	60	14,428
	区 分	休日勤務 手 当	夜間勤務 手 当	宿 日 直 手 当	管 理 職 手 当	管理職員 特別勤務 手 当	期末及び 勤勉手当
	補正後	42,866	8,600		95,468	6,403	1,578,263
	補正前	40,950	8,600		95,468	6,117	1,575,015
	比較	1,916				286	3,248
	区 分	単身赴任 手 当	児童手当	教員特別 手 当	初 任 給 調 整 手 当	退職手当	
	補正後	3,528	49,380		420	591,135	
	補正前	3,528	49,110		420	591,135	
	比較		270				

注：( )内数字は外書で短時間勤務職員数

ア 会計年度任用職員以外の職員

(単位 千円)

区 分	職員数 (人)	給 与 費				共 済 費	合 計
		報 酬	給 料	職員手当等	計		
補正後	( 20 ) 746		2,780,487	3,167,425	5,947,912	1,095,216	7,043,128
補正前	( 20 ) 744		2,774,059	3,145,048	5,919,107	1,092,607	7,011,714
比 較	( ) 2		6,428	22,377	28,805	2,609	31,414
職員手当等	区 分	扶養手当	地域手当	住居手当	通勤手当	特殊勤務 手 当	時 間 外 勤務手当
	補正後	75,044	444,846	96,707	82,309	52,887	310,676
	補正前	74,481	443,797	96,377	82,082	52,827	296,248
	比 較	563	1,049	330	227	60	14,428
の 内 訳	区 分	休日勤務 手 当	夜間勤務 手 当	宿日直 手 当	管 理 職 手 当	管理職員 特別勤務 手 当	期末及び 勤勉手当
	補正後	42,866	8,600		95,468	6,403	1,307,156
	補正前	40,950	8,600		95,468	6,117	1,303,908
	比 較	1,916				286	3,248
	区 分	単身赴任 手 当	児童手当	教員特別 手 当	初 任 給 調整手当	退職手当	
	補正後	3,528	49,380		420	591,135	
	補正前	3,528	49,110		420	591,135	
	比 較		270				

注：( )内数字は外書で短時間勤務職員数

イ 会計年度任用職員

(単位 千円)

区 分	職員数 (人)	給 与 費				共 済 費	合 計
		報 酬	給 料	職員手当等	計		
補正後	( 1,026 )	1,370,311		271,107	1,641,418	233,412	1,874,830
補正前	( 1,026 )	1,370,311		271,107	1,641,418	233,412	1,874,830
比 較							
職員手当等 の 内 訳	区 分	扶養手当	地域手当	住居手当	通勤手当	特殊勤務 手 当	時 間 外 勤務手当
	補正後						
	補正前						
	比 較						
職員手当等 の 内 訳	区 分	休日勤務 手 当	夜間勤務 手 当	宿日直 手 当	管 理 職 手 当	管理職員 特別勤務 手 当	期末及び 勤勉手当
	補正後						271,107
	補正前						271,107
	比 較						
職員手当等 の 内 訳	区 分	単身赴任 手 当	児童手当	教員特別 手 当	初 任 給 調整手当	退職手当	
	補正後						
	補正前						
	比 較						

注：( )内数字は外書で短時間勤務職員数

## 令和3年度芦屋市一般会計補正予算（第6号）に係る職員給与費等の増減内訳

一般職			(単位 千円)	
款	項	目	追加	減額
02	総務費	02 総務管理費	01 一般管理費	△ 7,522
		02 徴税費	01 税務総務費	△ 6,043
03	民生費	02 老人福祉費	01 老人福祉総務費	△ 8,183
		03 児童福祉費	01 児童福祉総務費	△ 8,743
			02 保育所費	△ 6,064
		04 生活保護費	01 生活保護総務費	△ 7,140
04	衛生費	01 保健衛生費	01 保健衛生総務費	91,136
09	消防費	09 消防費	01 常備消防費	△ 10,413
10	教育費	01 教育総務費	02 事務局費	△ 5,614
合 計			91,136	△ 59,722

差引 31,414

# 事業概要

- 1 事業名 奥池地区道路法面復旧工事
- 2 事業場所 芦屋市 奥池町 地内（位置図参照）
- 3 事業概要 令和2年7月の豪雨により、奥池地区において道路側溝の形状不備等による雨水の流出のため崩壊した民有地の斜面について、道路側溝の改良及び斜面の応急的な措置は講じているものの、早期に斜面の安全性の向上を図る必要がある。
- 4 補正理由 早期に斜面の安全性を向上する必要から、斜面の復旧工事を行うため。
- 5 補正金額
- |     |         |
|-----|---------|
| 補正前 | 0千円     |
| 補正額 | 6,875千円 |
| 補正後 | 6,875千円 |

## 6 位置図

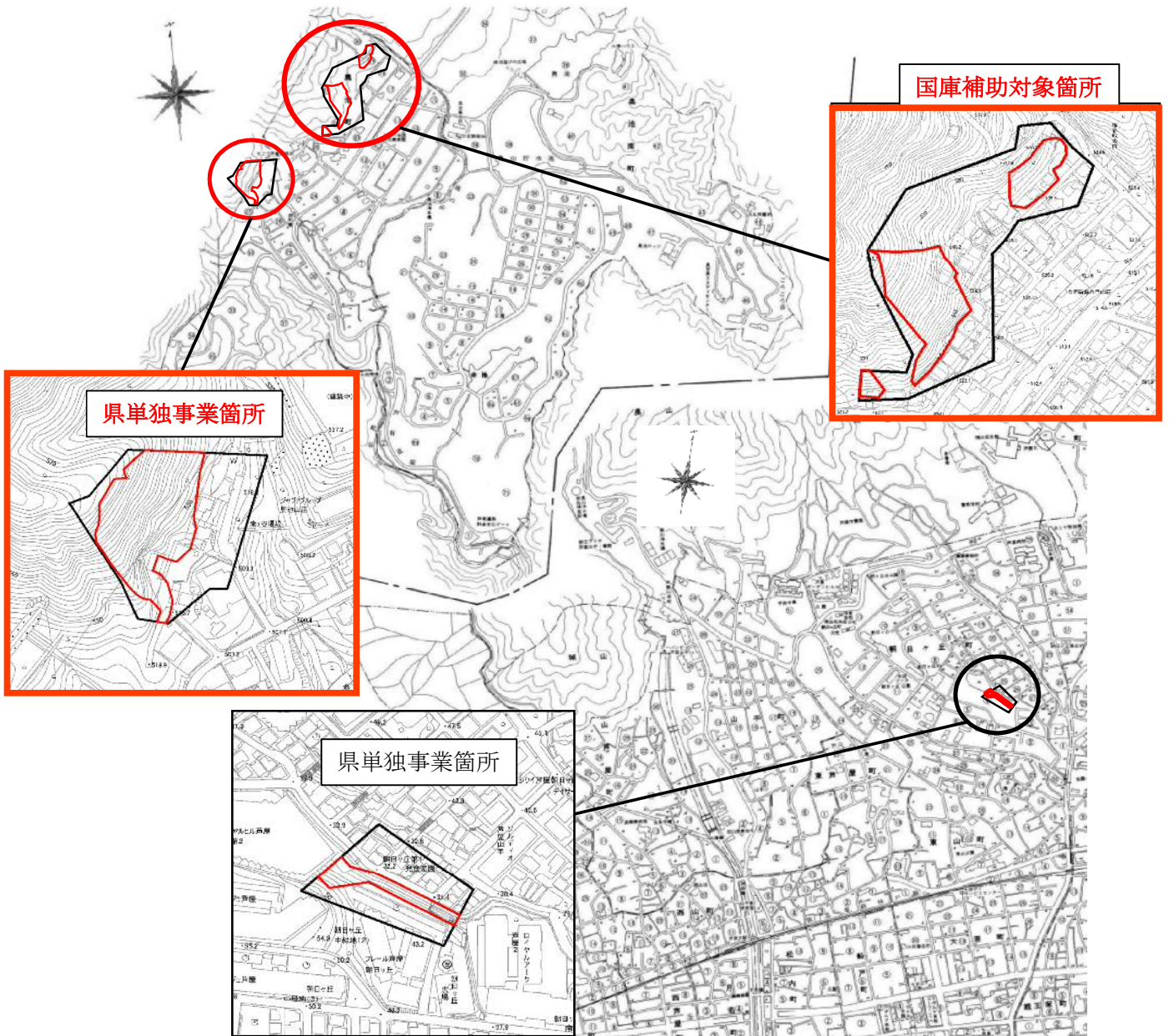




# 事業概要

- 1 事業名 急傾斜地崩壊防止工事負担金の増額
- 2 事業場所 芦屋市 奥池町 地内（位置図参照）  
※補正該当箇所：奥池町（国庫補助対象箇所・県単独事業箇所）
- 3 事業概要 がけ地に近接した区域において、住民の生命を土砂災害から守るために実施する工事。本来は、がけ地の土地所有者などが個々の責任において工事を行うべきものだが、土地所有者などが工事を行うことが困難又は不適當な場合に、県が代わりに工事を行うもの。
- 4 補正理由 事業実施者である兵庫県により年度毎の事業実施計画の精査が行われた結果、事業前倒しの費用負担が必要となったため。
- 5 補正金額
- |     |          |
|-----|----------|
| 補正前 | 14,000千円 |
| 補正額 | 19,800千円 |
| 補正後 | 33,800千円 |

## 6 位置図



## 令和3年度一般会計補正予算（第6号）について

### 歳入歳出予算

当初予算額：	42,393,243千円	
現計予算額：	43,830,358千円	(+ 1,437,115千円)
補正額：	<u>+101,904千円</u>	
補正後予算額：	43,932,262千円	(+ 1,539,019千円)

※（ ）内は当初予算額からの増減額

### （補正額の内訳）

① 新型コロナウイルスワクチン接種事業	+	74,139千円	(+ 31,414千円)
② 急傾斜地崩壊防止工事負担金の増額	+	19,800千円	(+ 19,800千円)
③ 奥池地区道路法面復旧工事	+	6,875千円	(+ 6,875千円)
④ <u>がん患者アピランスサポート事業</u>	+	<u>1,090千円</u>	<u>(+ 545千円)</u>
補正額：		101,904千円	(+ 58,634千円)

※（ ）内は市負担額

【別紙】…前頁①～④に係る歳出予算の補正内容

(単位 千円)

事業名	事業概要	補正額	財源内訳		
			国・県	地方債等	一般財源
① 衛生費 - 保健衛生費 - 予防費  新型コロナウイルスワクチン接種事業	医療機関が、時間外・休日に集団接種会場へ医療従事者を派遣するために必要な経費の支援を行うもの。	+42,725	+42,725		
	職員給与費等の増額・減額	+31,414			+31,414
② 消防費 - 消防費 - 災害対策費  急傾斜地崩壊防止工事負担金の増額	県が実施する急傾斜地崩壊防止事業（奥池町）について、県による事業実施計画の見直しにより、工事が前倒しで実施されることとなったため、市の負担分を増額するもの。	+19,800		+17,800	+2,000
③ 土木費 - 道路橋梁費 - 道路橋梁維持費  奥池地区道路法面復旧工事	令和2年7月の豪雨により、奥池地区において道路側溝の形状不備等による雨水の流出のため崩壊した民有地の斜面について、道路側溝の改良及び斜面の応急的な措置は講じているものの、早期に斜面の安全性を向上する必要があることから、斜面の復旧工事を行うもの。	+6,875			+6,875
④ 衛生費 - 保健衛生費 - 保健センター費  がん患者アピランスサポート事業	薬物療法・放射線療法による脱毛や手術療法による乳房切除など、がん治療による外見変化に対するがん患者の心理的負担等を軽減し、就労等社会参加を促進するため、外見変化を補完する補正具の購入費用を助成するもの。	+1,090	+545		+545
合 計		+101,904	+43,270	+17,800	+40,834