

第58号議案

芦屋市分庁舎及び消防団精道分団建替工事請負契約の締結について

次のとおり契約を締結することについて、議会の議決に付すべき契約および財産の取得または処分に関する条例第2条の規定により、市議会の議決を求める。

平成29年9月4日提出

芦屋市長 山 中 健

記

- 1 契約の目的 芦屋市分庁舎及び消防団精道分団建替工事
- 2 工事場所 芦屋市精道町104番1他
- 3 契約の方法 条件付き一般競争入札
- 4 契約金額 金828,792,000円
- 5 契約の相手方 兵庫県神戸市中央区港島中町七丁目4番3
株式会社明和工務店
代表取締役社長 和田 好勝

入札結果報告書

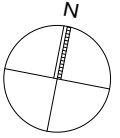
件名	芦屋市分庁舎及び消防団精道分団建替工事		
執行	平成29年8月16日(水)午前9時30分	総務部契約検査課 執行	
落札業者	株式会社明和工務店		
落札金額	¥828,792,000.-		
	入札業者名	入札金額(円)	備考
1	青木あすなろ建設株式会社	772,380,000	
2	株式会社鍛冶田工務店	767,487,000	
3	株式会社柄谷工務店	-----	辞退
4	共同建設株式会社	-----	辞退
5	株式会社進藤組	-----	辞退
6	大鉄工業株式会社	-----	辞退
7	大日本土木株式会社	840,000,000	
8	大豊建設株式会社	790,000,000	
9	中川企画建設株式会社	768,090,000	
10	日本国土開発株式会社	795,000,000	
11	株式会社藤木工務店	770,663,600	
12	株式会社益田工務店	772,380,000	
13	美樹工業株式会社	838,000,000	
14	村本建設株式会社	835,000,000	
15	株式会社明和工務店	767,400,000	
入札金額に8%に相当する額を加算した金額が法律上の入札金額である。			
予定価格 ¥858,200,000.- 【事前公表】 (消費税及び地方消費税を除く)		最低制限価格 ¥760,669,000.- 【事後公表】 (消費税及び地方消費税を除く)	

<工 事 概 要>

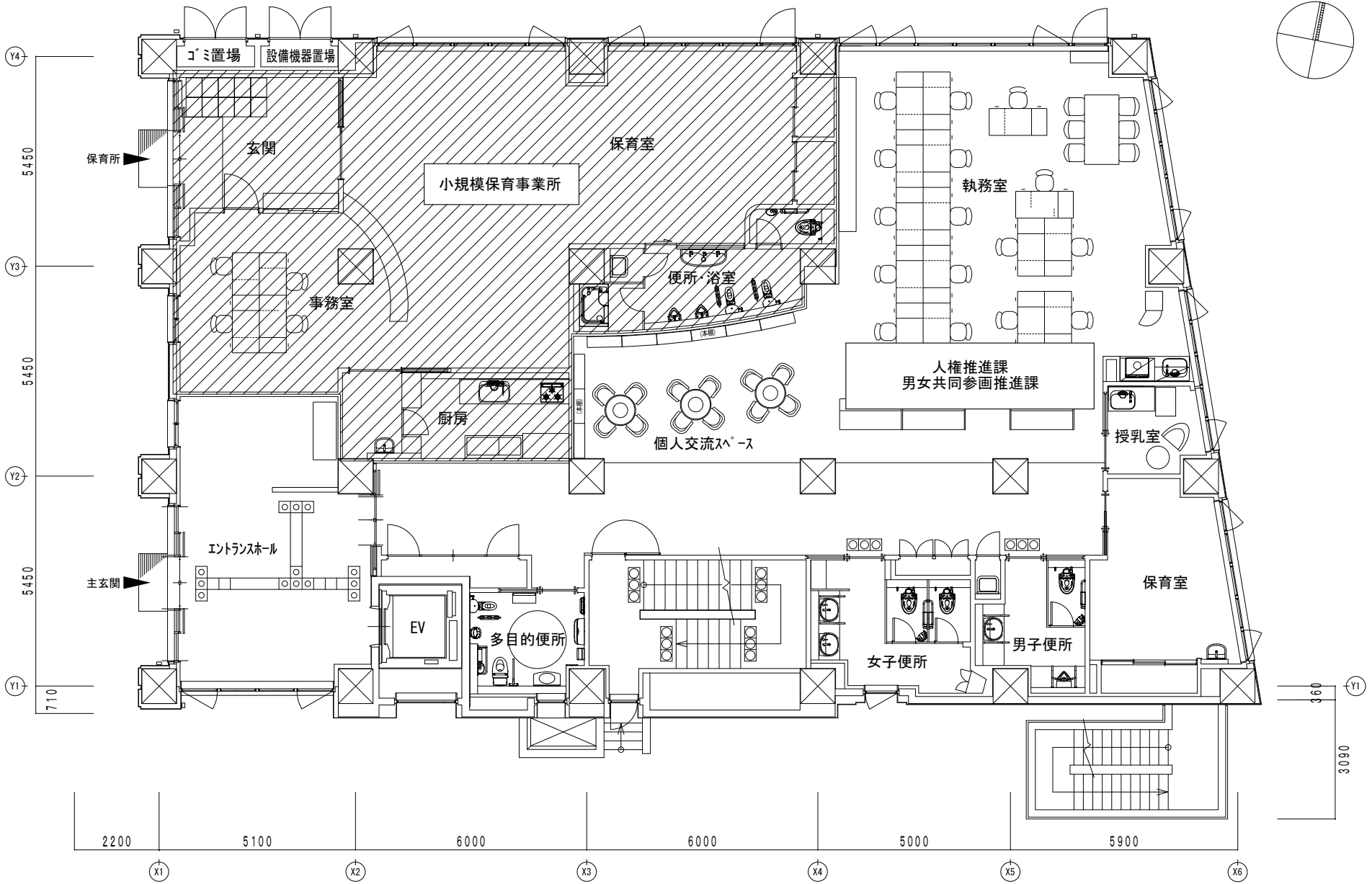
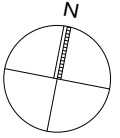
- 1 工事件名 芦屋市分庁舎及び消防団精道分団建替工事
- 2 工事場所 芦屋市精道町104番1他
- 3 工事期間 契約締結の日から平成30年12月28日まで(予定)
- 4 工事概要 分庁舎及び消防団精道分団の建替え
 - (1) 分庁舎棟(人権推進課, 男女共同参画推進課, ハートフル福祉公社, 小規模保育事業所)
 - ア 構造・規模 鉄筋コンクリート造 地下1階, 地上3階, 搭屋1階建
 - イ 建築面積 551.37㎡
 - ウ 延床面積 2,089.04㎡
 - エ 各階面積

B1階	471.95㎡
1階	521.92㎡
2階	506.60㎡
3階	506.60㎡
搭屋	81.97㎡
 - オ 配置室名
 - B1階 駐輪場, 洗濯・乾燥室, 機械室, 書庫, 倉庫(3室), 更衣室(3室), 仮眠室
 - 1階 執務室(人権推進課, 男女共同参画推進課), 個人交流スペース, 保育室, 授乳室, 小規模保育事業所(内装はテナント工事)
 - 2階 大会議室, 会議室, 印刷室, 湯沸室, 団体交流スペース, 待合室(2室), 執務室, 相談室(3室), 倉庫(3室)
 - 3階 執務室(ハートフル福祉公社), 理事長室, 湯沸室, 会議室, 小会議室(2室), 倉庫
 - (2) 消防団棟(精道分団詰所, 消防車庫, 倉庫)
 - ア 構造・規模 鉄筋コンクリート造 地下1階, 地上2階建
 - イ 建築面積 105.67㎡
 - ウ 延床面積 220.38㎡
 - エ 各階面積

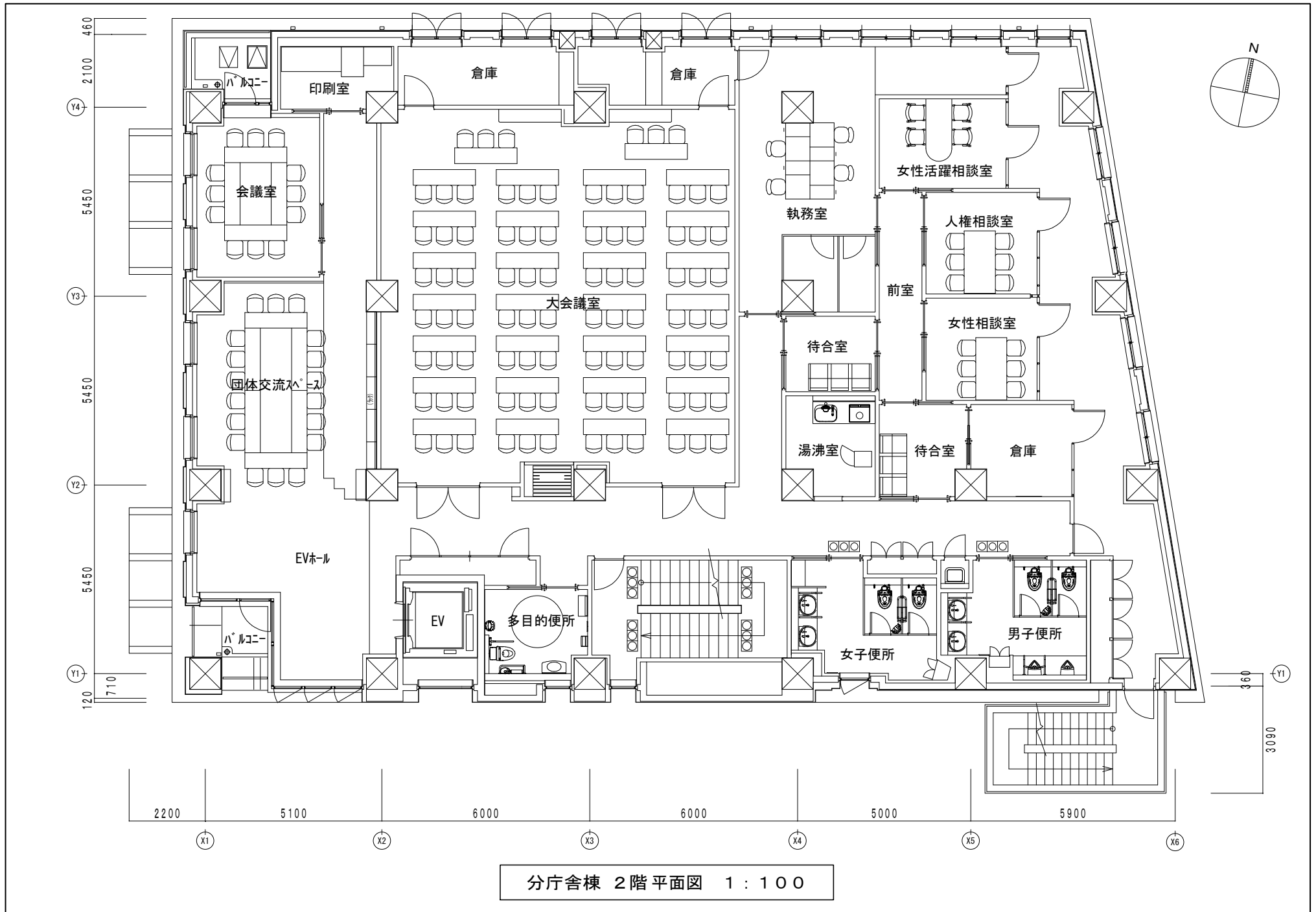
B1階	91.27㎡
1階	101.46㎡
2階	27.65㎡



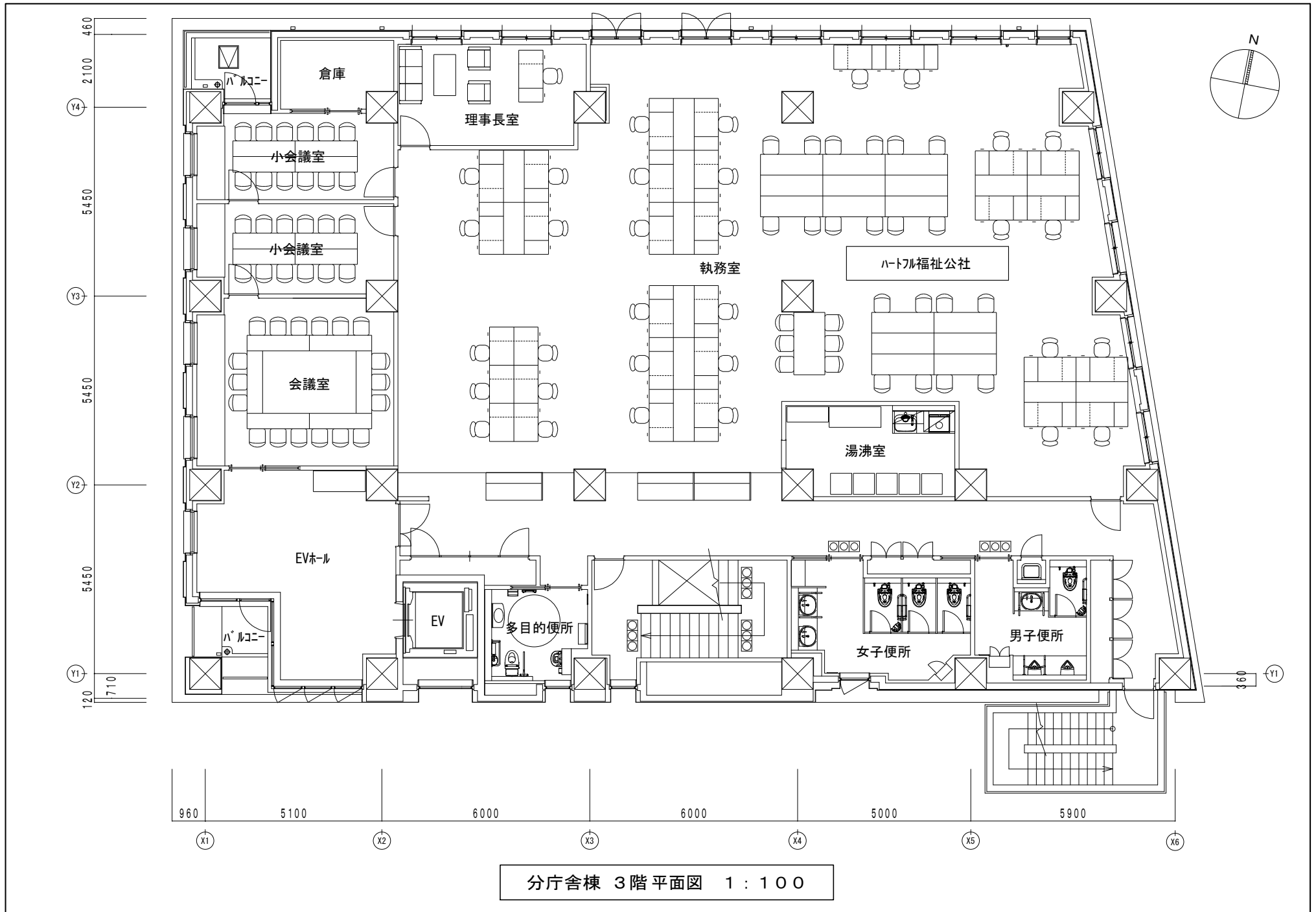
分庁舎棟 B1階平面図 1 : 100

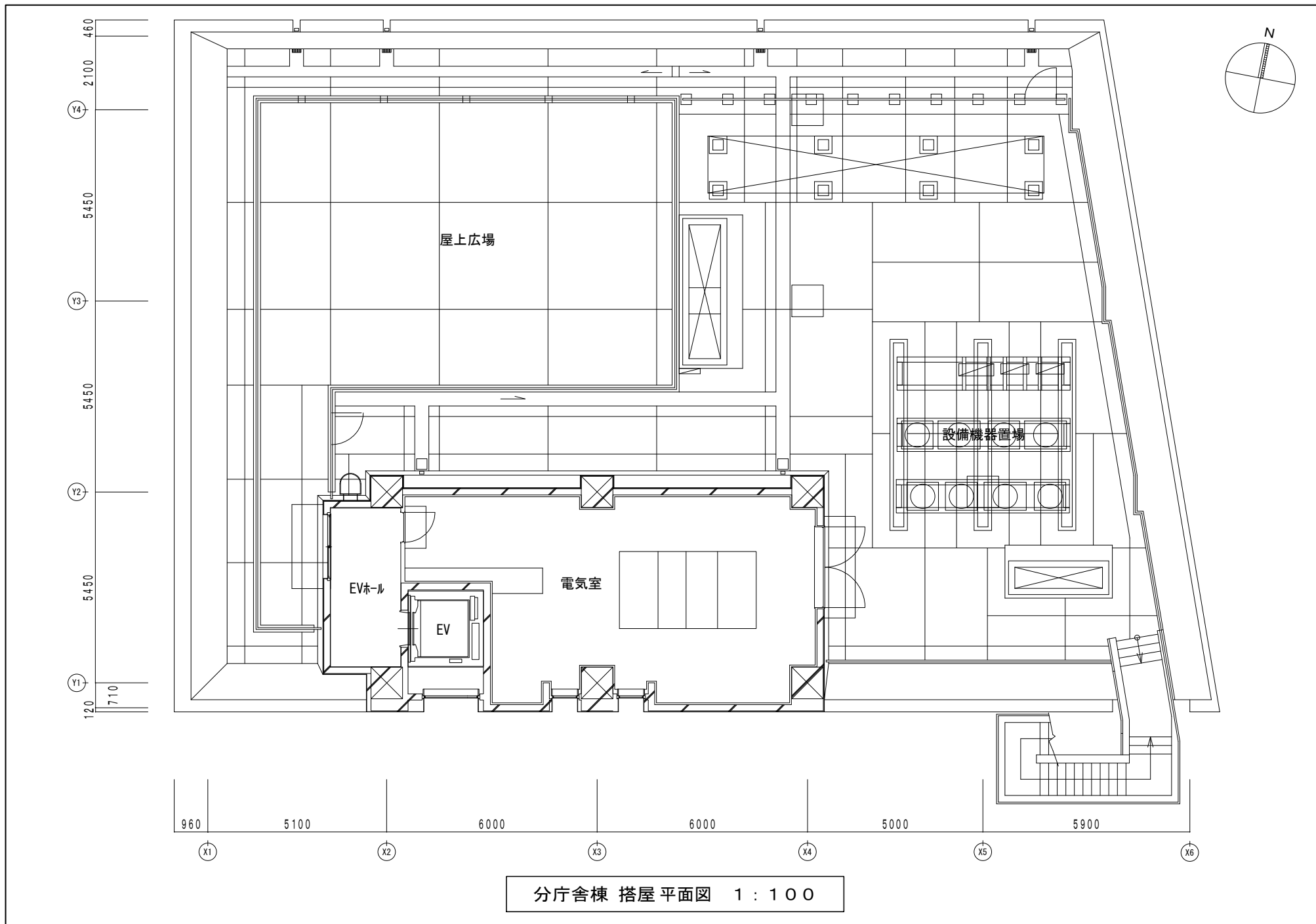


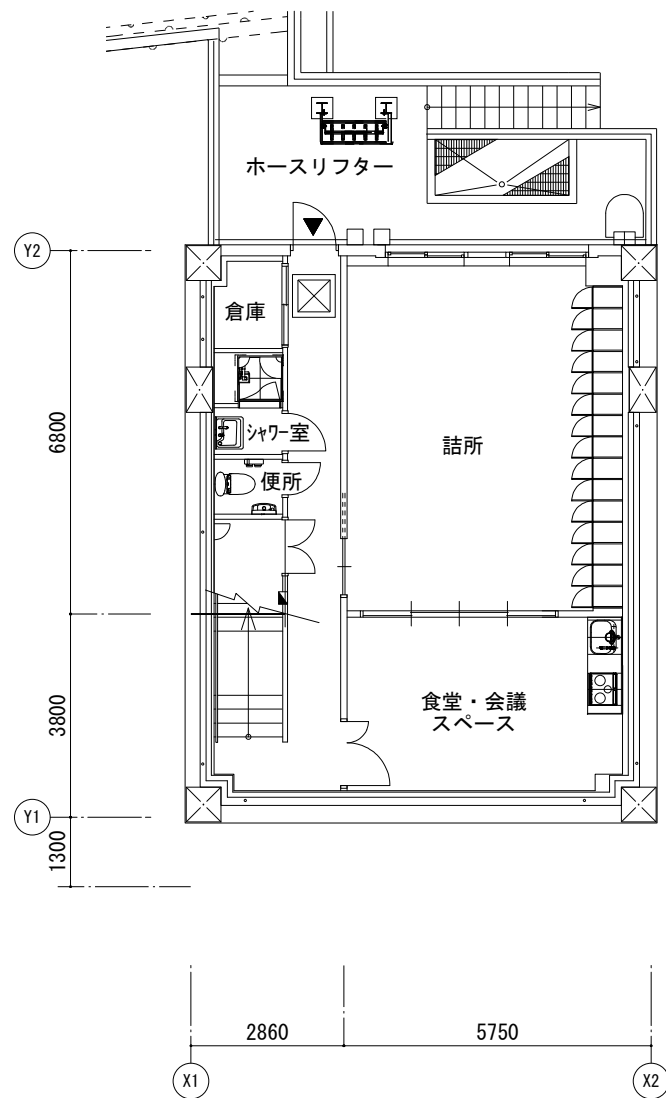
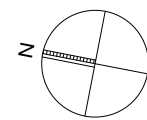
分庁舎棟 1階 平面図 1 : 100



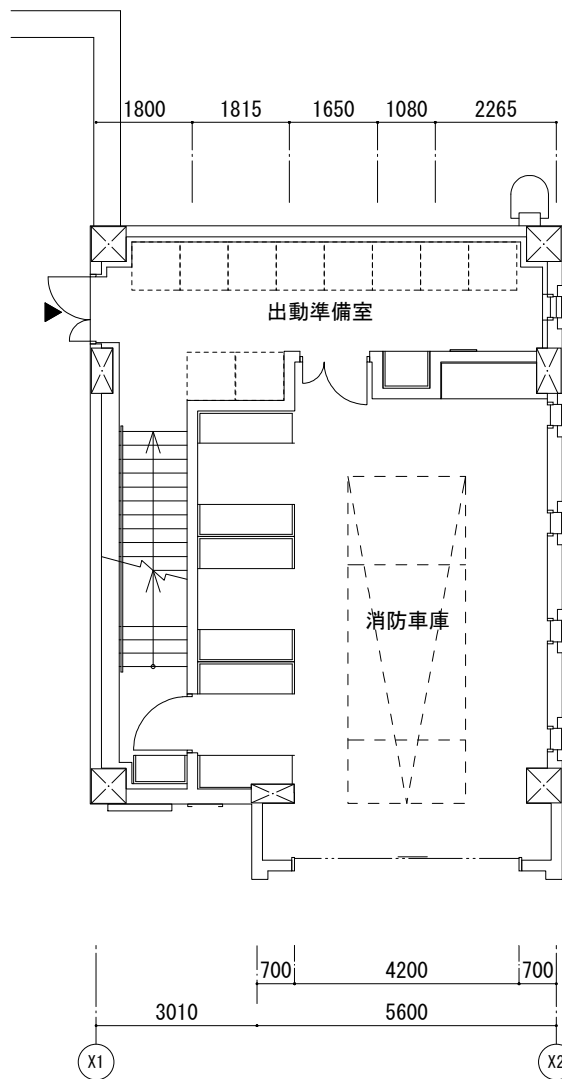
分庁舎棟 2階 平面図 1 : 100



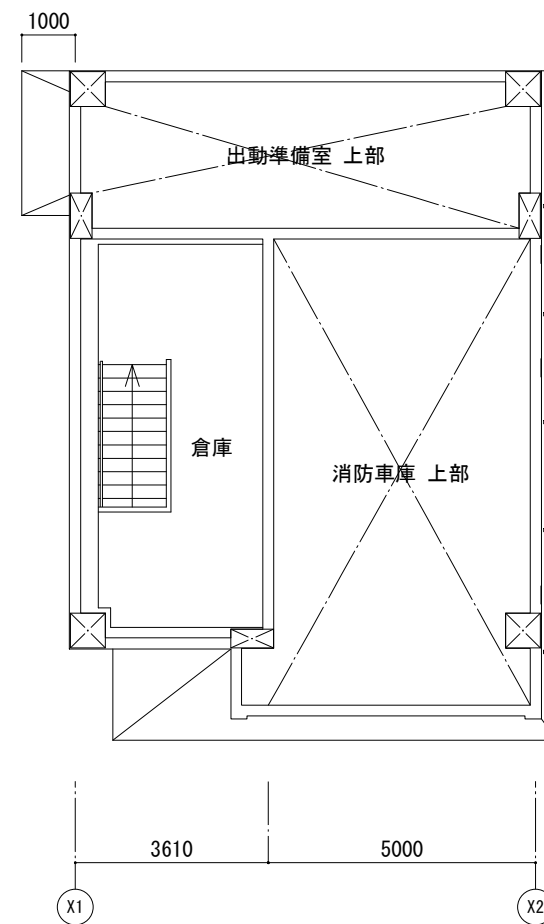




消防団棟 B1階平面図 1 : 100



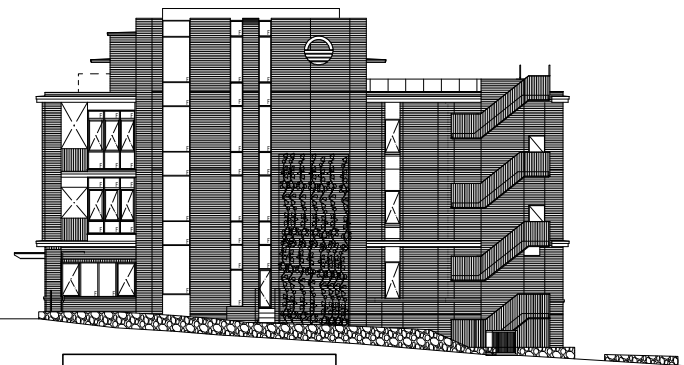
消防団棟 1階平面図 1 : 100



消防団棟 2階平面図 1 : 100



西立面图



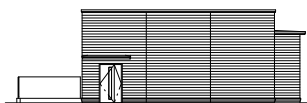
分庁舎棟 南立面图



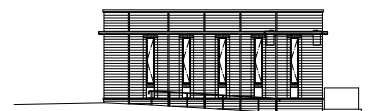
東立面图



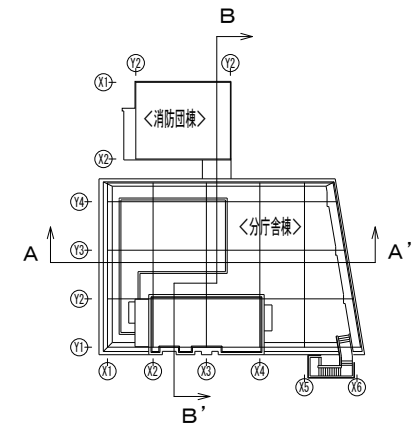
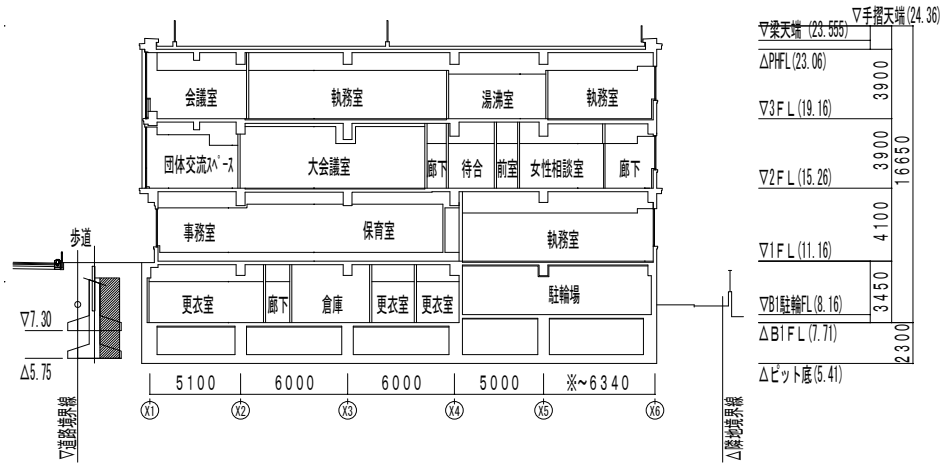
分庁舎棟 北立面图



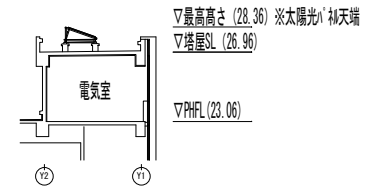
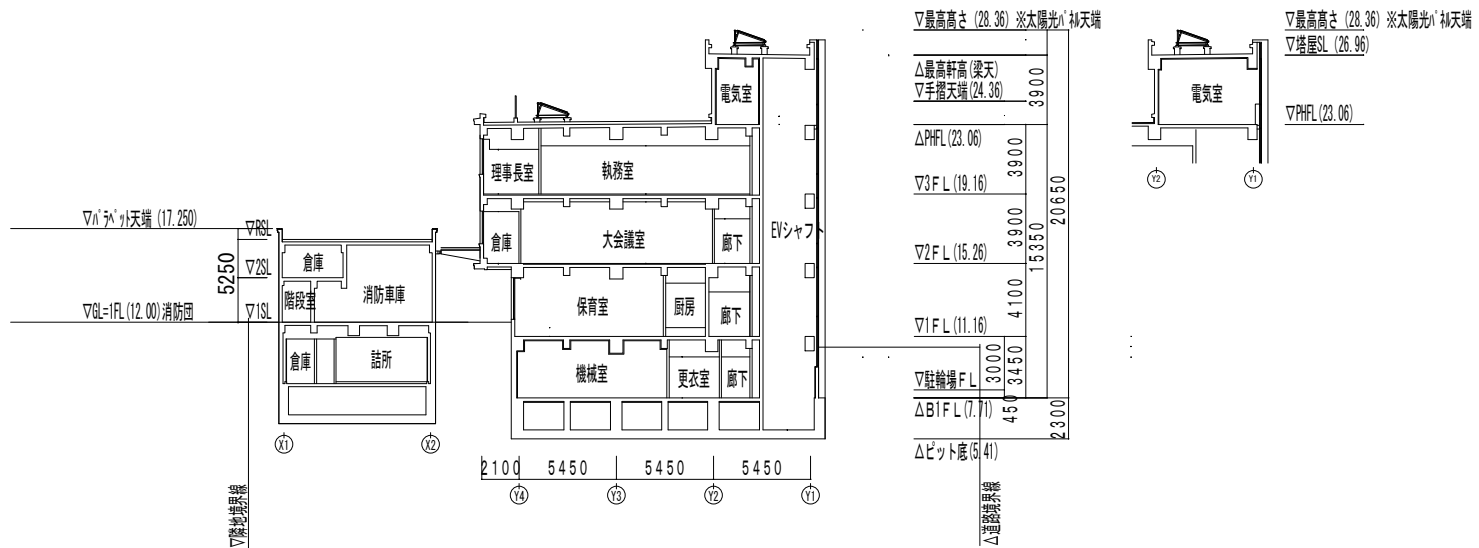
消防団棟 北立面图



消防団棟 南立面图



A-A' 断面図



B-B' 断面図