

入札結果報告書

件名	芦屋市立岩園幼稚園及び岩園小学校整備工事（Ⅱ期）		
執行	平成27年5月20日（水）午前9時30分	総務部契約検査課 執行	
落札業者	村本・高階特定建設工事共同企業体		
落札金額	¥1,421,280,000.-		
	入札業者名	入札金額（円）	備考
1	奥村組・栗本建設工業特定建設工事共同企業体	-----	辞退
2	日本国土・大木特定建設工事共同企業体	-----	辞退
3	三井住友・西本特定建設工事共同企業体	1,372,000,000	
4	村本・高階特定建設工事共同企業体	1,316,000,000	落札決定
入札金額に8%に相当する額を加算した金額が法律上の入札金額である。			
予定価格¥1,425,272,000 【事前公表】 （消費税及び地方消費税を除く）		最低制限価格¥1,282,744,000 【事後公表】 （消費税及び地方消費税を除く）	

<工 事 概 要>

- 1 工事件名 芦屋市立岩園幼稚園及び岩園小学校整備工事（Ⅱ期）
- 2 工事場所 芦屋市岩園町189番他9筆
- 3 工事期間 契約締結の日から平成29年10月31日まで
- 4 工事概要

(1) 岩園幼稚園の建替

構造・規模 鉄筋コンクリート造 地上3階建

敷地面積 1, 867. 14 m²

建築面積 742. 33 m² (建ぺい率 39. 76%)

延床面積 1, 370. 96 m² (容積率 73. 43%)

各階面積 1階 529. 06 m²

2階 696. 20 m²

3階 145. 70 m²

配置室名 1階 保育室（4室）、教材庫、遊具庫、園芸倉庫、便所他

2階 保育室（4室）、遊戯室、職員室、保健室、給食室、便所他

3階 会議室、応接室、教材庫、更衣室、機械室他

共通 階段室、エレベーター

(2) 岩園小学校の整備

ア 校舎棟増築（給食室の建替を含む。）

構造・規模 鉄筋コンクリート造 地上3階建

敷地面積 13, 410. 33 m²

建築面積 769. 03 m²

延床面積 1, 666. 65 m²

各階面積 1階 680. 94 m²

2階 544. 60 m²

3階 441. 11 m²

配置室名 1階 給食調理関係諸室、普通教室（2室）

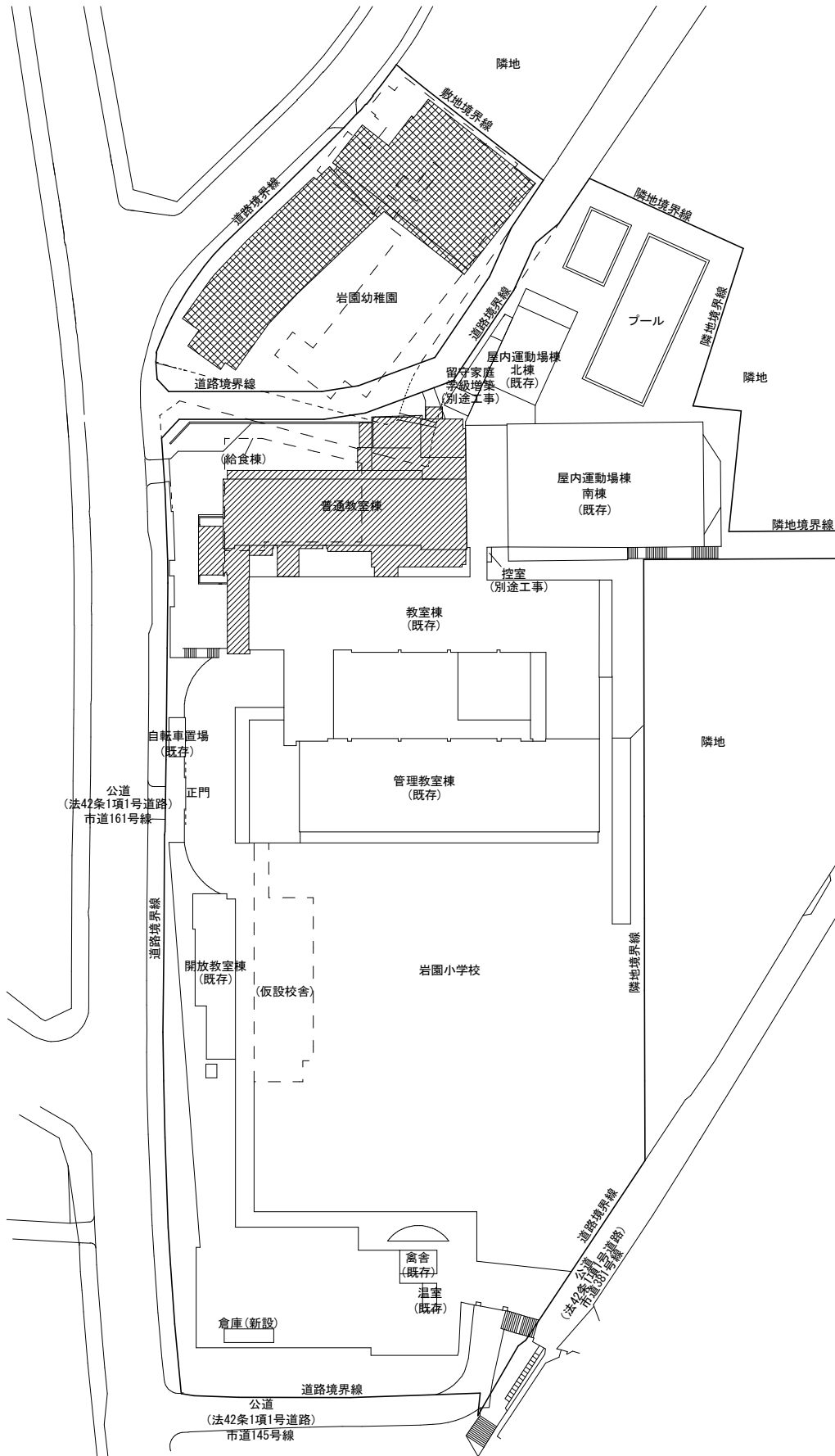
2階 普通教室（4室）、便所、廊下



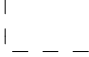
3階 普通教室（4室）、便所、廊下

- イ 屋内運動場・留守家庭学級棟改修及び一部増築
 - ・屋内運動場の大規模改修 屋根及び内外装の補修
 - ・留守家庭学級の整備（別途工事）
（鉄骨造，一部増築床面積 47.28 m²，延床面積 189 m²）
- ウ コミスク倉庫の移設
- エ 既存校舎内の改修
 - ・家庭科室の一部通路への改修
 - ・図工室横階段の改修
 - ・P T A室横通路の内装改修
 - ・エレベーターの防火区画改修
- オ その他
 - ・プールの改修
 - ・仮設校舎棟の撤去

- (3) 道路改修
 - 幼稚園，小学校間の道路の整備

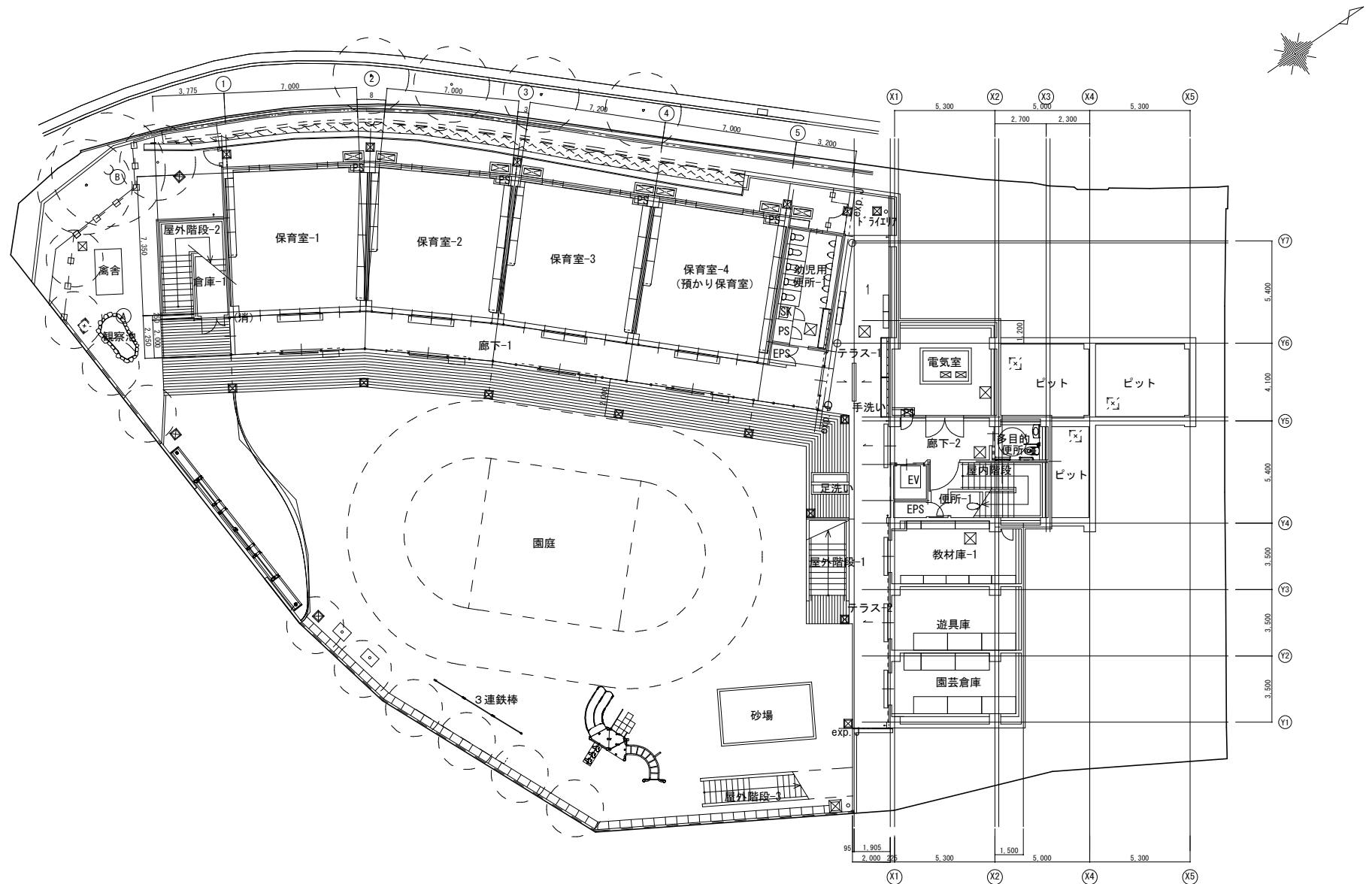
全体配置図



- 凡例
-  幼稚園新築部分
 -  小学校増築部分
 -  撤去部分

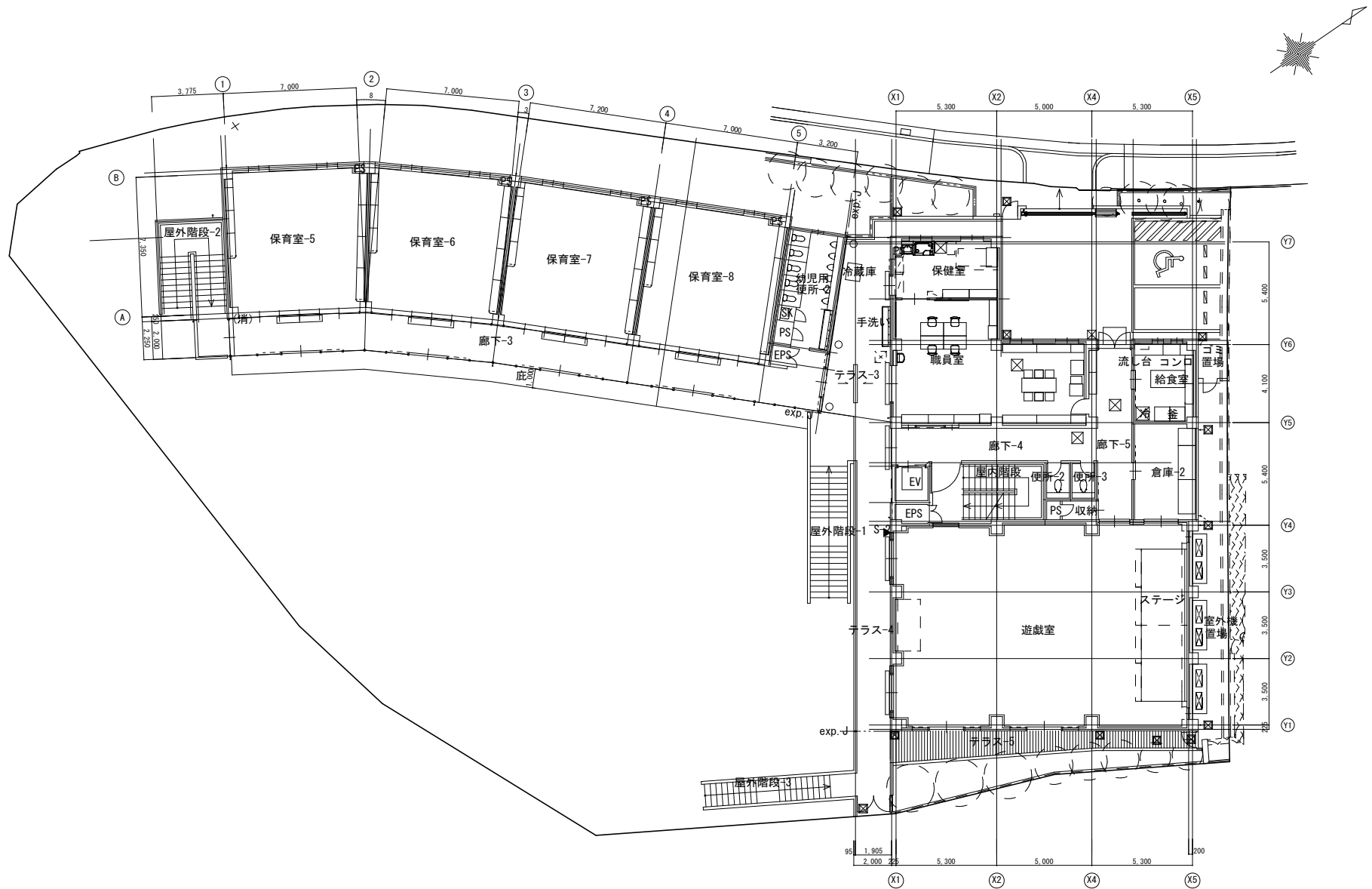
全体配置図 1 : 1 0 0 0

岩園幼稚園



1階平面図 1 : 300

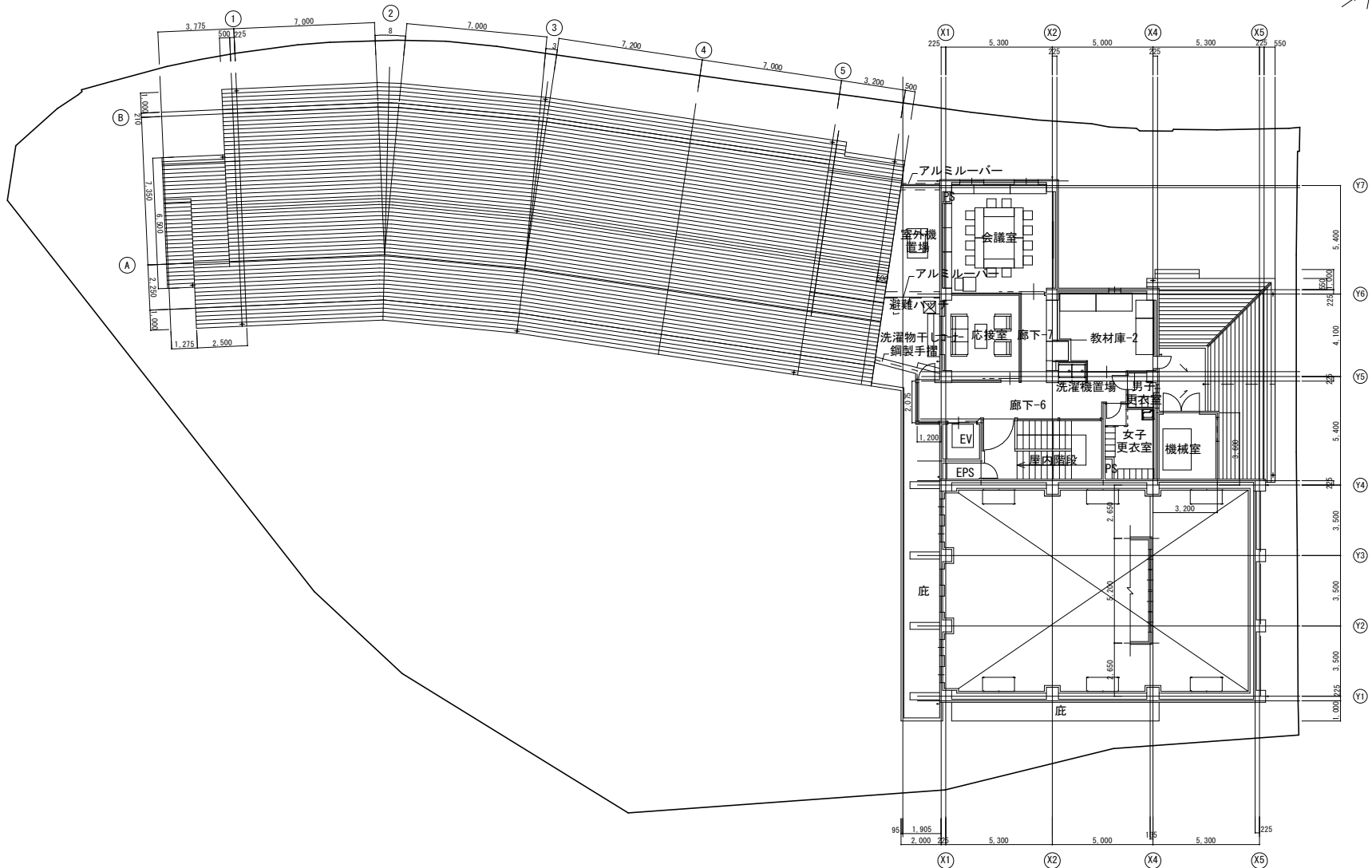
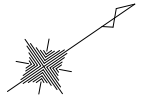
岩園幼稚園



9-09

2階平面図 1 : 300

岩園幼稚園



60-7

3階平面図 1 : 300

岩園幼稚園



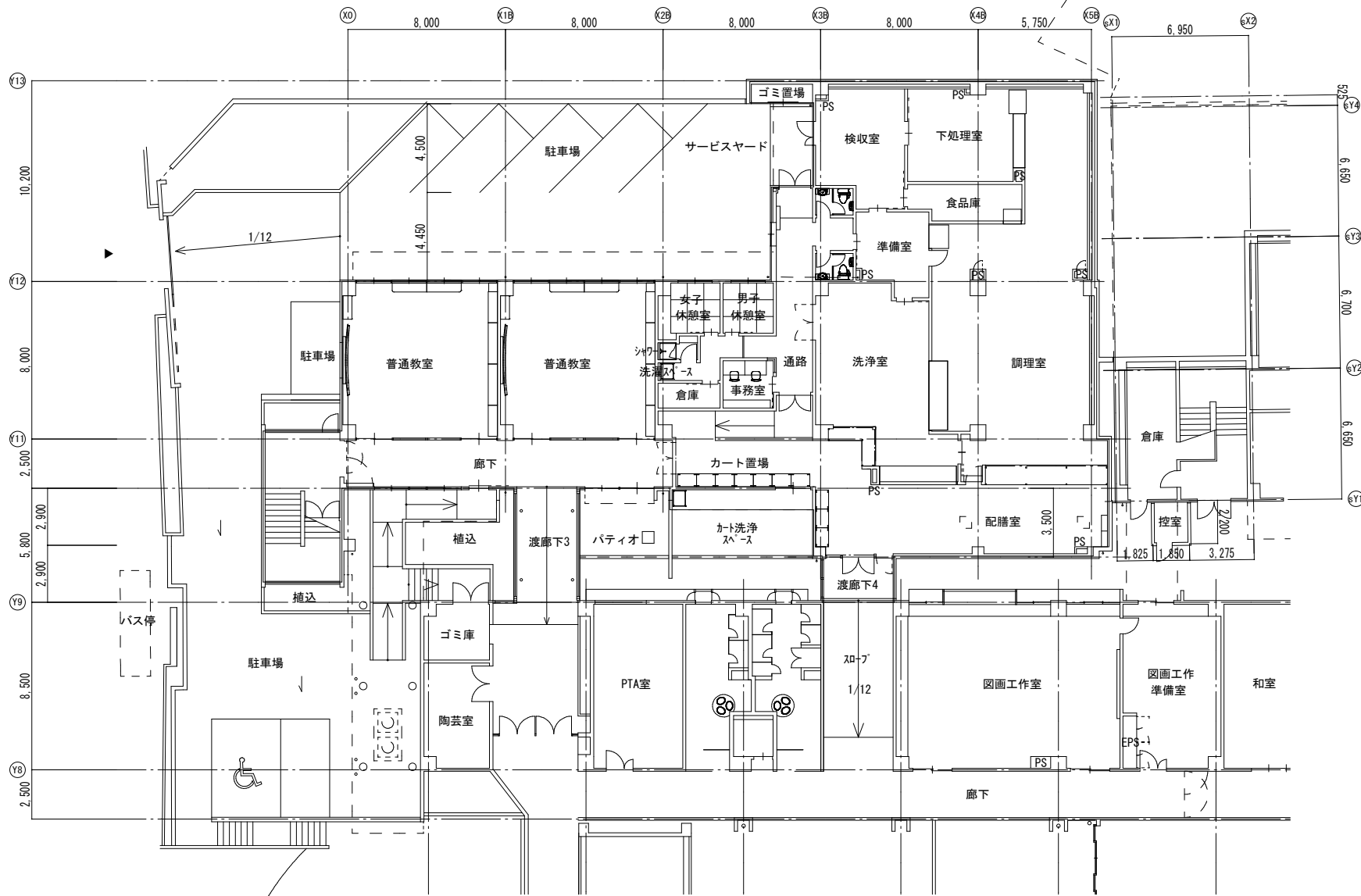
西立面图 1 : 300



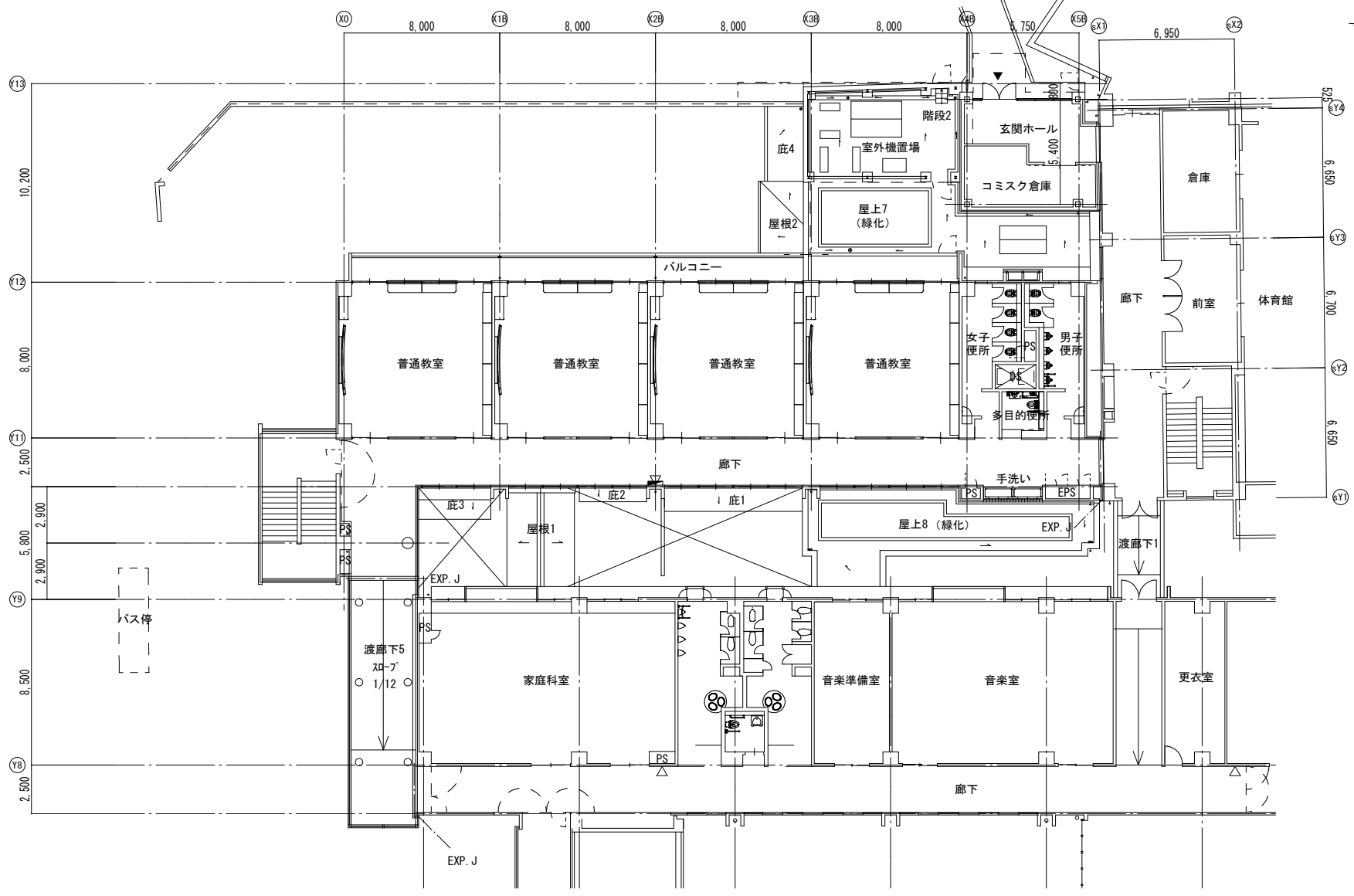
南立面图 1 : 300

岩園小学校

6-09



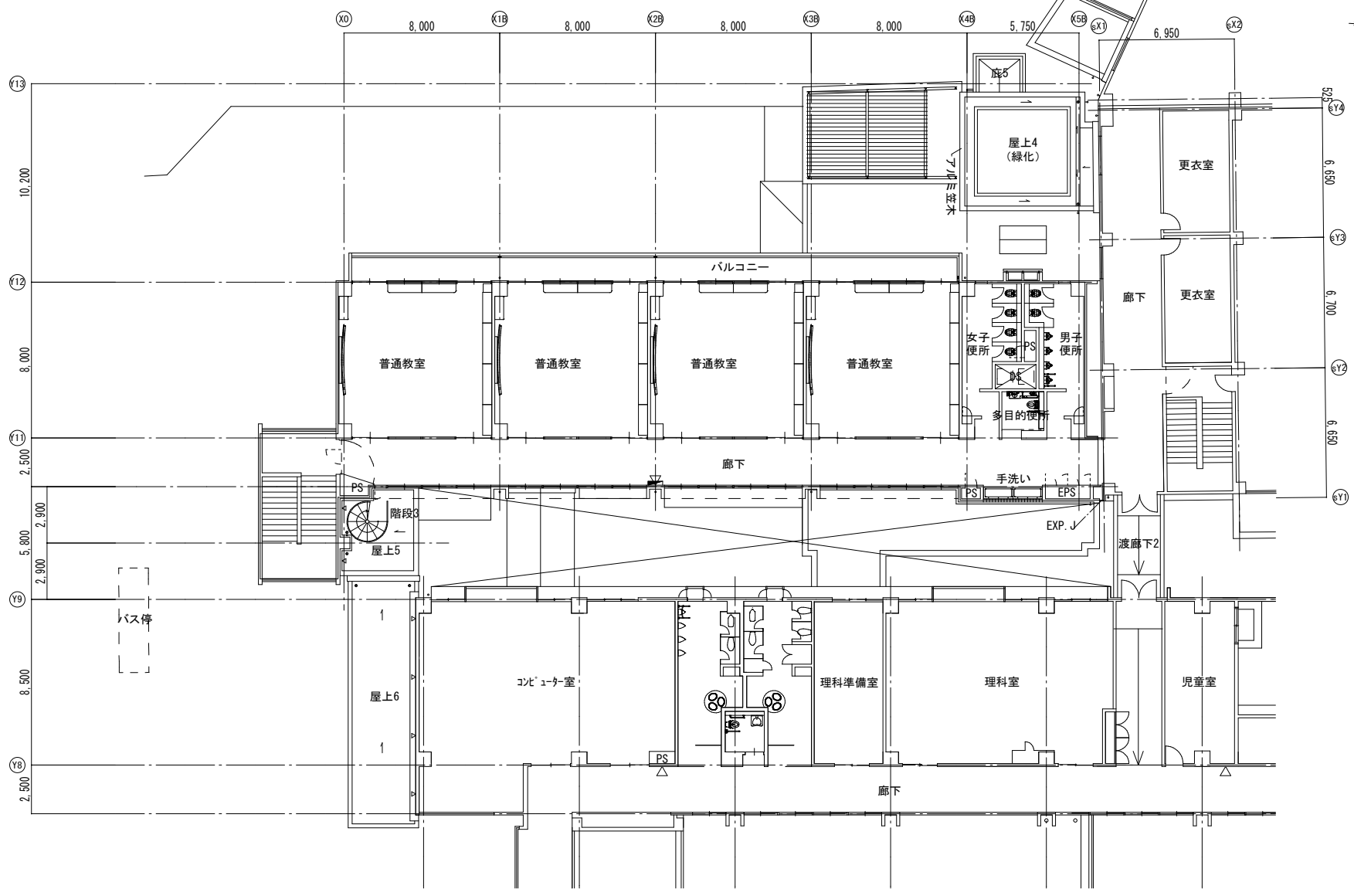
増築棟 1階平面図 1 : 300



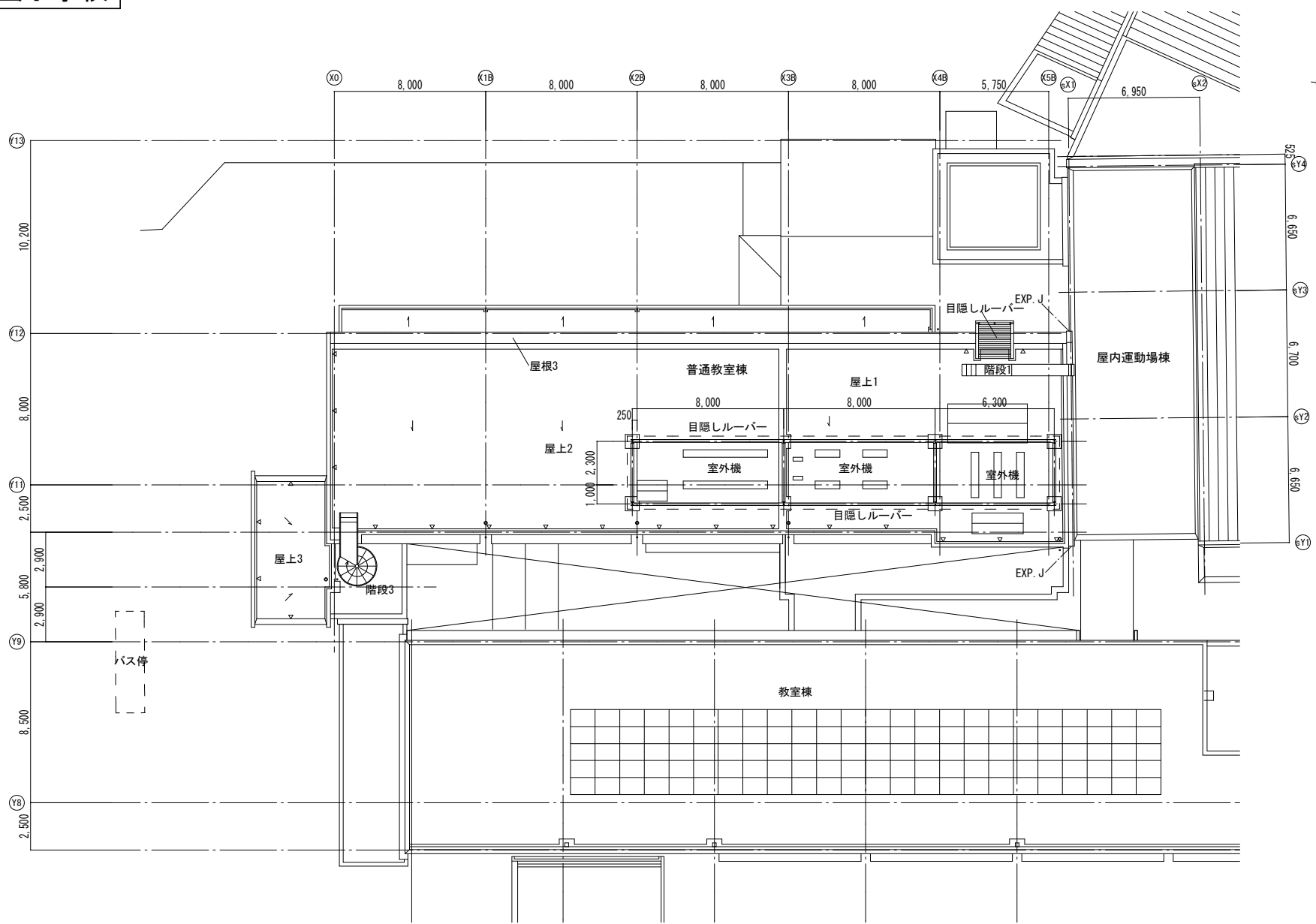
増築棟 2階平面図 1:300

岩園小学校

60-11

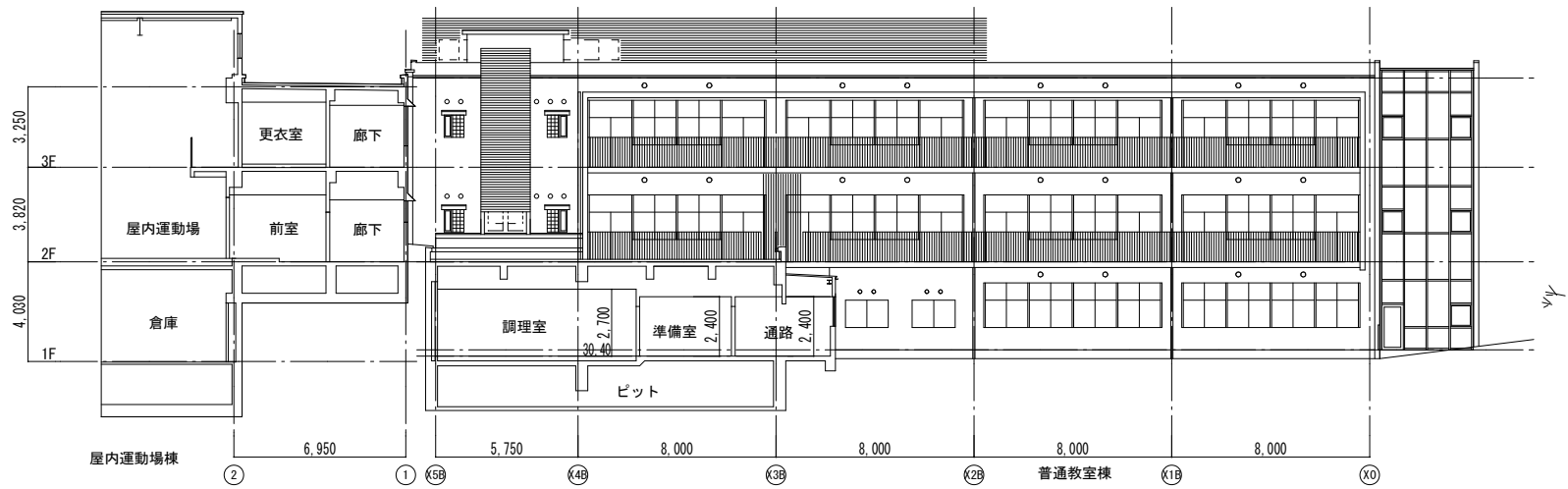


増築棟 3階平面図 1 : 300

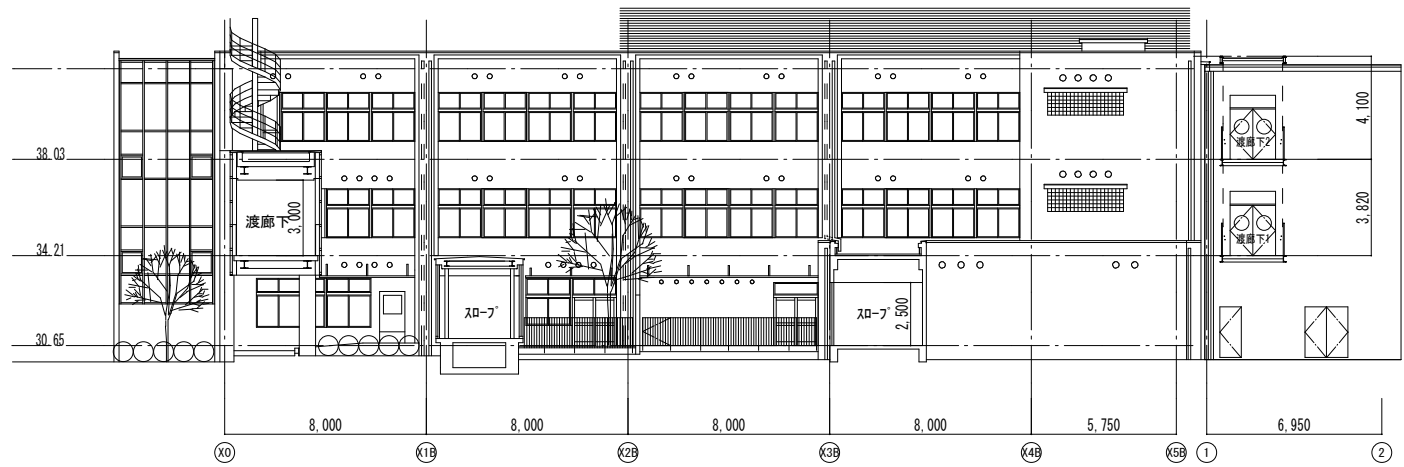


増築棟 屋根伏図 1 : 3 0 0

岩園小学校



増築棟 北立面図 1 : 3 0 0



増築棟 南立面図 1 : 3 0 0