

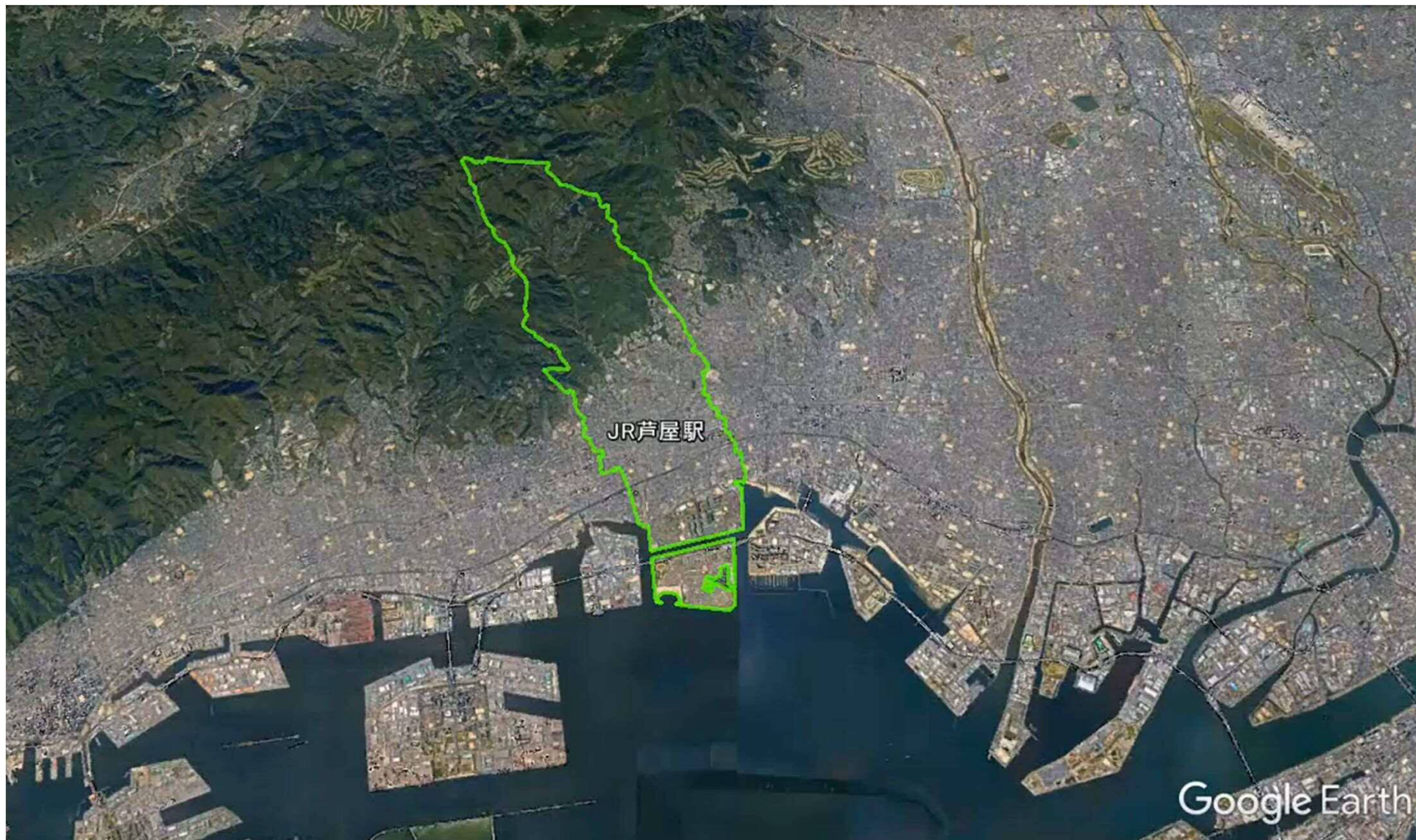
JR芦屋駅南地区 まちづくり

兵庫県芦屋市



JR芦屋駅の状況

JR芦屋駅の利用者数は1日約5万人
駅周辺は芦屋市の中心核



駅周辺のまちづくり

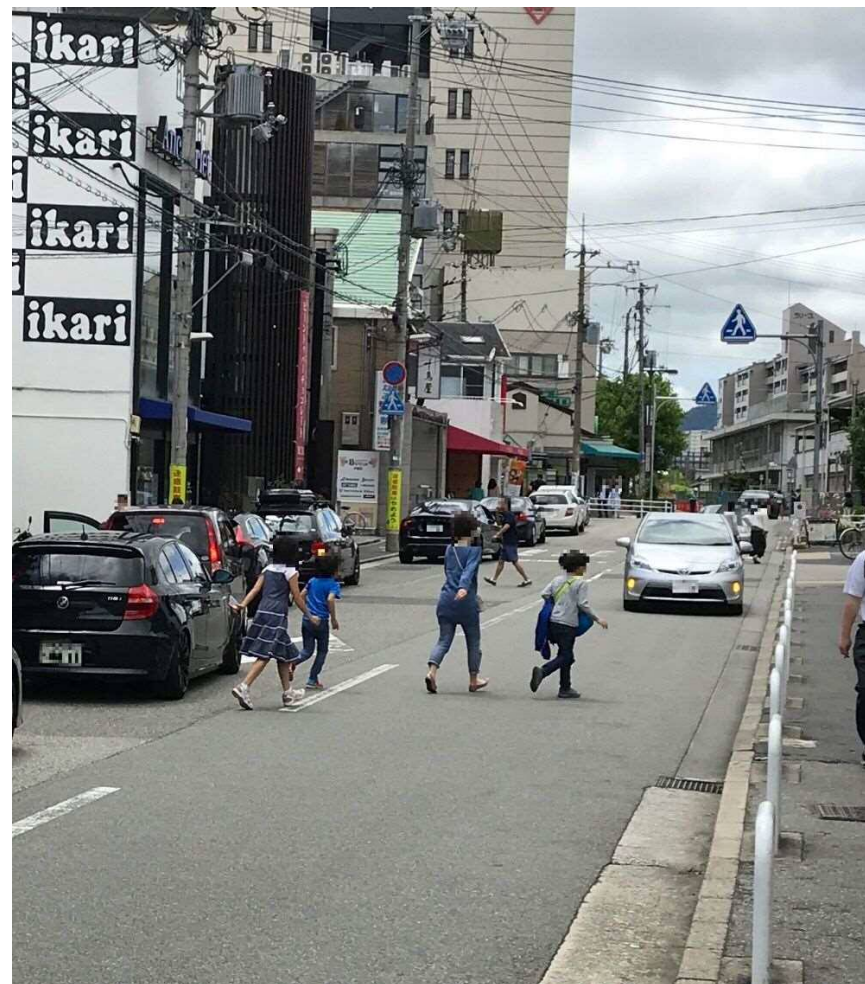
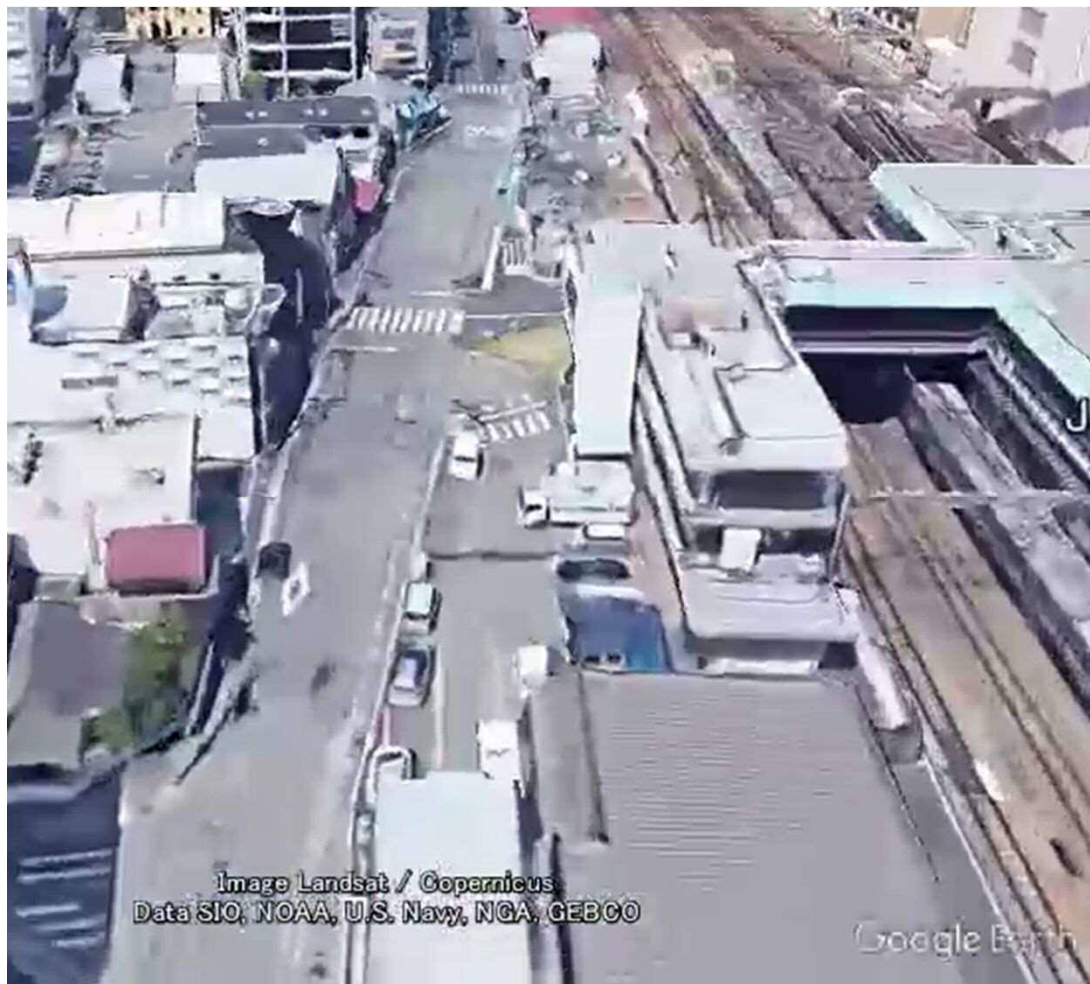
駅北側は震災前に一定整備済

駅南側は震災の影響で未整備のまま



駅南側道路の現況

道路の両側に路上駐車が多数
歩行者の乱横断が多く非常に危険



南北道路の現況

歩行者が多いのに歩道が未整備で危険



駅南のまちづくり

- 平成23年(2011年)
駅南地区のまちづくり計画検討を再開
- 平成26年(2014年)
地元住民によるまちづくり協議会が設立
- 平成28年(2016年)
市民意見を募集しまちづくり基本計画を策定
- 平成29年(2017年)
再開発事業等の都市計画を決定
- 平成30年(2018年)
再開発事業の事業計画を決定
再開発事業の施行に関する条例を制定
JR西日本と工事協定締結

駅南の完成イメージ

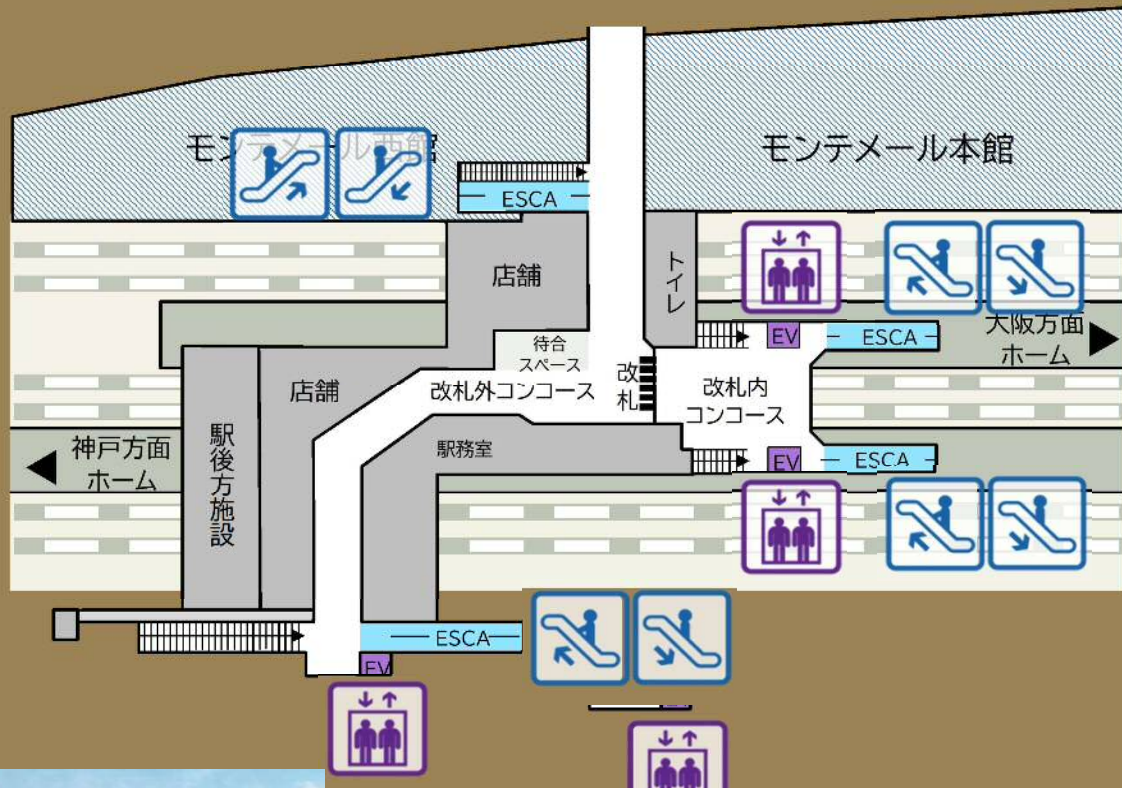
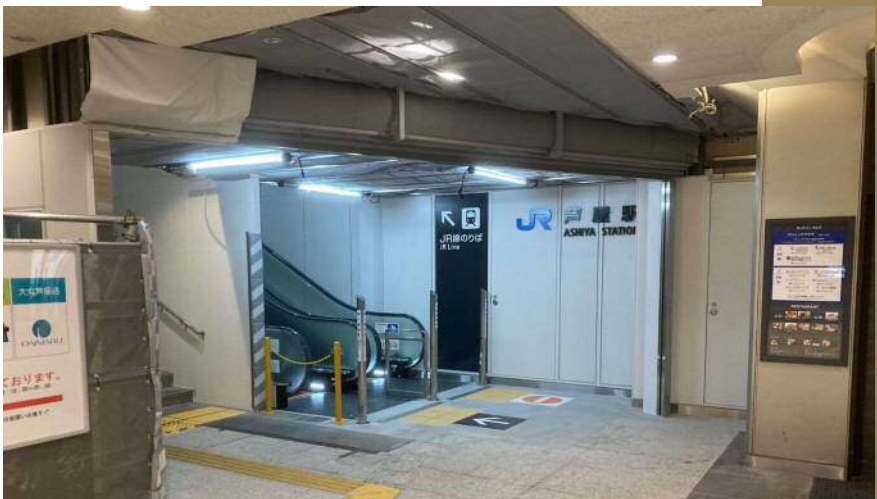


駅南の完成イメージ

※動画が流れます



駅舎の完成イメージ



駅南の事業費

総事業費
197.4億円

市負担
106.0億円

平成30年2月
(2018年)

201.0億円

119.7億円

令和2年2月
(2020年)

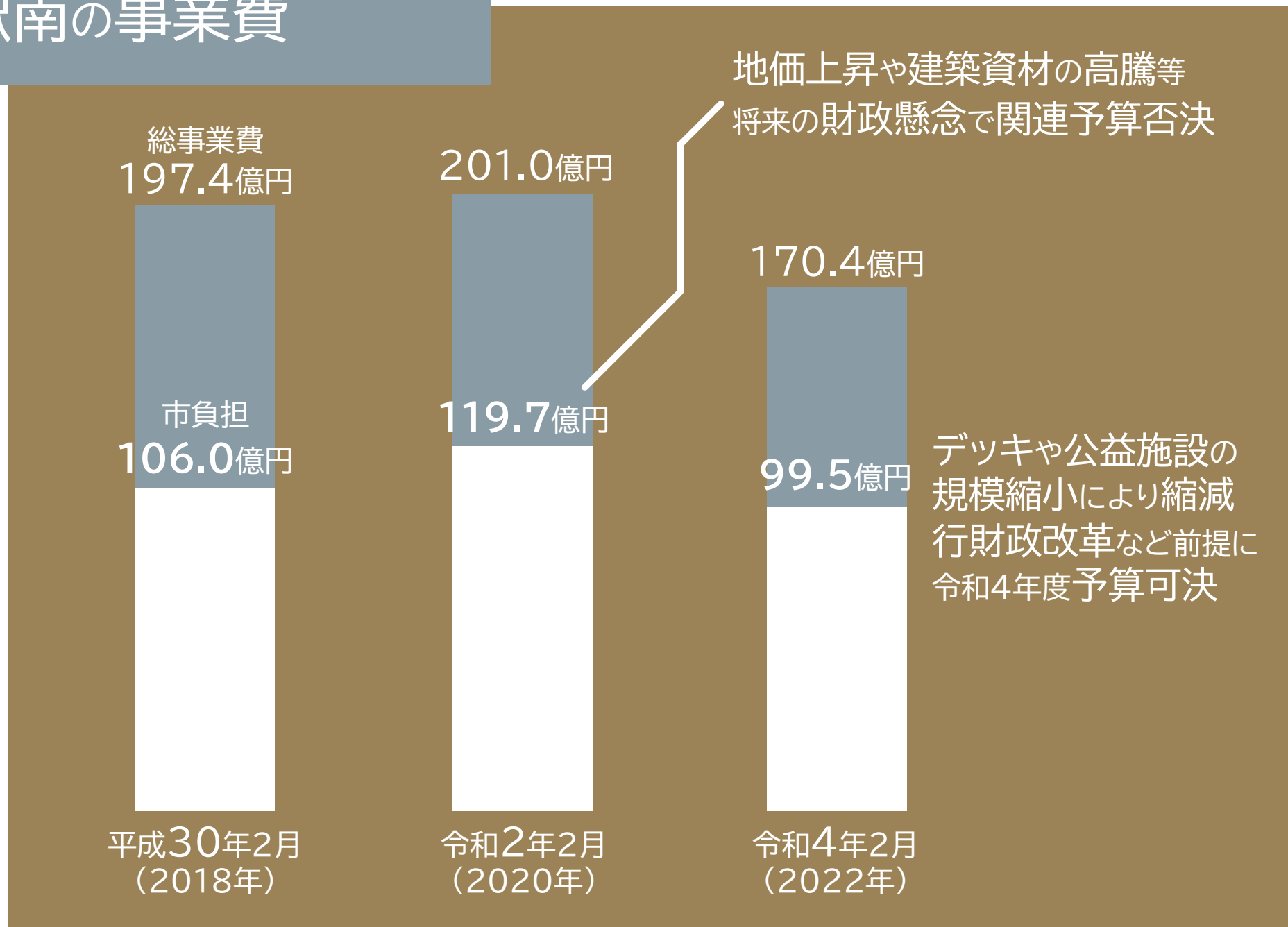
地価上昇や建築資材の高騰等
将来の財政懸念で関連予算否決

170.4億円

99.5億円

令和4年2月
(2022年)

デッキや公益施設の
規模縮小により縮減
行財政改革など前提に
令和4年度予算可決



今後のスケジュール

- 平成29年(2017年)
都市計画決定
- 平成30年(2018年)
事業計画決定
- 令和4年度(2022年度)
管理処分計画を決定予定
地権者の方が取得するビルの区画等を定める
- 令和5年度(2023年)
再開発ビルの建築事業者を選定予定
JR駅舎リニューアル完成
- 令和6年度(2024年度)
工事着手を予定
- 工事の完了



作成者・問い合わせ先

芦屋市都市建設部都市整備課
0797-38-2074

令和4年3月時点の内容であり変更が生じる場合があります