

- ◆ 提案いただいたアイデアの概要は芦屋市ホームページで公表します。
- ◆ 提案いただいたアイデアに関する一切の権利は芦屋市に帰属することとします。
- ◆ 応募者の個人情報は、本募集の目的以外への使用、第三者への開示・提供はいたしません。

応募資格 ① 市内に在住 ② 市内に在勤、在学 ③ 市内で活動する法人、団体

住所 町 氏名

年齢 ① 20歳未満 ② 20歳～39歳 ③ 40歳～59歳 ④ 60歳以上

◆ あなたは公益施設(再開発ビル3階)でどんなことをしたいですか？(複数選択可)

- ① 子育て世代と情報交換、交流、相談がしたい。
- ② さまざまな世代や立場の人たちと知り合ったり、一緒に活動がしたい。
- ③ 子どもを預けて自分の文化活動などを行いたい。
- ④ 仲間と活動したり、コミュニケーションを取る場として使いたい。
- ⑤ 座って休憩、読書、勉強、仕事などをする居場所として使いたい。
- ⑥ 子どもに遊び、学び、交流をしてほしい。
- ⑦ 芦屋市の文化・歴史、イベント情報等を知りたい。
- ⑧ その他( )

◆ 具体的なアイデアをお書きください。

ご協力ありがとうございました。

今後、提案いただいたアイデア等をふまえて公益施設整備方針(案)を作成し、パブリックコメントを実施した上で公益施設整備方針を策定し、公益施設の整備を進めていきます。

- ◆ その他、JR芦屋駅南地区まちづくりへのご意見があればお書きください。

# 公益施設アイデア募集!!

JR芦屋駅南地区の再開発ビル3階に生まれる公益施設

多くのみなさんに活用されるよう、あなたのアイデアをお聞かせください

応募資格

芦屋市に在住、在勤、在学のかた  
個人・団体は問いません

提出方法

持参、郵送、FAX  
市ホームページの応募フォーム  
[http://www.city.ashiya.lg.jp/gairo/idea\\_bosyu.html](http://www.city.ashiya.lg.jp/gairo/idea_bosyu.html)  
※右下のQRコードからもアクセスできます

提出先

〒659-8501 芦屋市精道町7-6  
芦屋市役所 東館2階 都市整備課  
F A X : (0797)38-7974

応募締切り

令和2年

2月12日(水)

芦屋市 都市整備課

TEL (0797)38-2074



# JR芦屋駅南地区の再開発ビル3階に生まれる公益施設が多くの人に活用されるよう、あなたのアイデアをお聞かせください



現在のまちなみ (平成29年撮影)

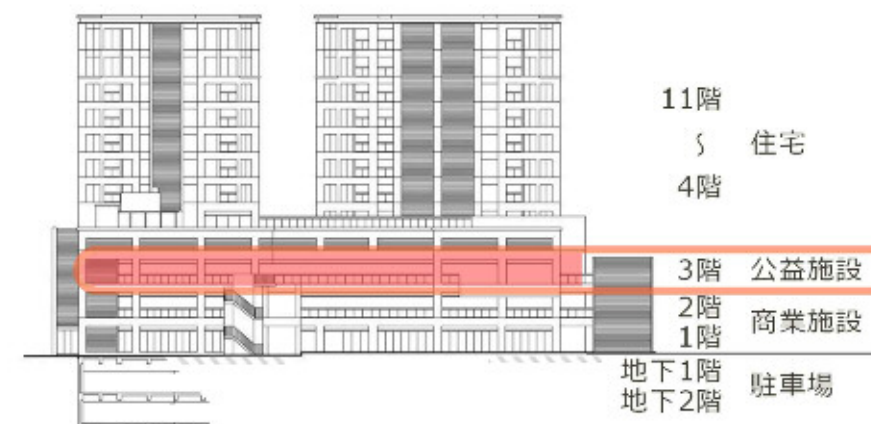


完成後のイメージ

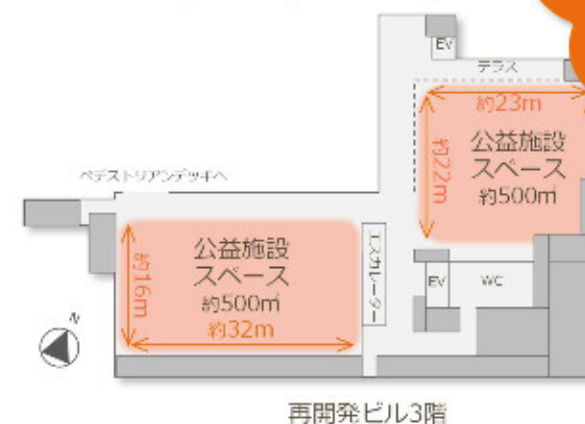


※ 掲載内容には検討中のものが含まれており、今後変更となる場合があります。

## ◆ 再開発ビルを北側から見た立面図



## ◆ 3階公益施設フロアの平面図 床面積約1,000㎡(約300坪)



公益施設で  
あなたがしたいことを  
裏面にお書きください

## ◆ 公益施設整備の基本的な方針

子どもを中心とした  
多世代交流・  
多文化交流の拠点

未来の芦屋を担う子どもたちを中心とし、子どもから高齢者まで、外国人、障がいのある人等、世代や立場を超えた新たなつながりが生まれる多世代交流の拠点を目指します。

×

多目的に利用できる  
情報発信・  
情報交流の拠点

駅前の立地を活かし、芦屋の魅力発信とまちへの愛着の醸成に繋がる多目的に利用できる情報発信・情報交流の拠点を目指します。

