

高浜町 1 番社会福祉施設建設用地における社会福祉複合施設の整備について

1 事業の概要

高浜町 1 番の市営住宅等大規模集約事業用地に、高齢者や障がいのある人、生活困窮等の支援が必要な人に対応するとともに、子どもから大人まで全世代を対象とした包括支援によって、市民の交流や社会参加の場を創出し、市民の多彩な力の活用を実現していく機能を持つ新たな福祉の拠点を整備する。

2 整備経過と今後の予定

平成 28 年 8 月 23 日	公募により事業者を決定
平成 29 年 10 月 1 日	工事着工
平成 30 年 10 月 15 日	建物完成
12 月 1 日	運営開始

3 施設の概要

(1) 事業者 社会福祉法人 山の子会

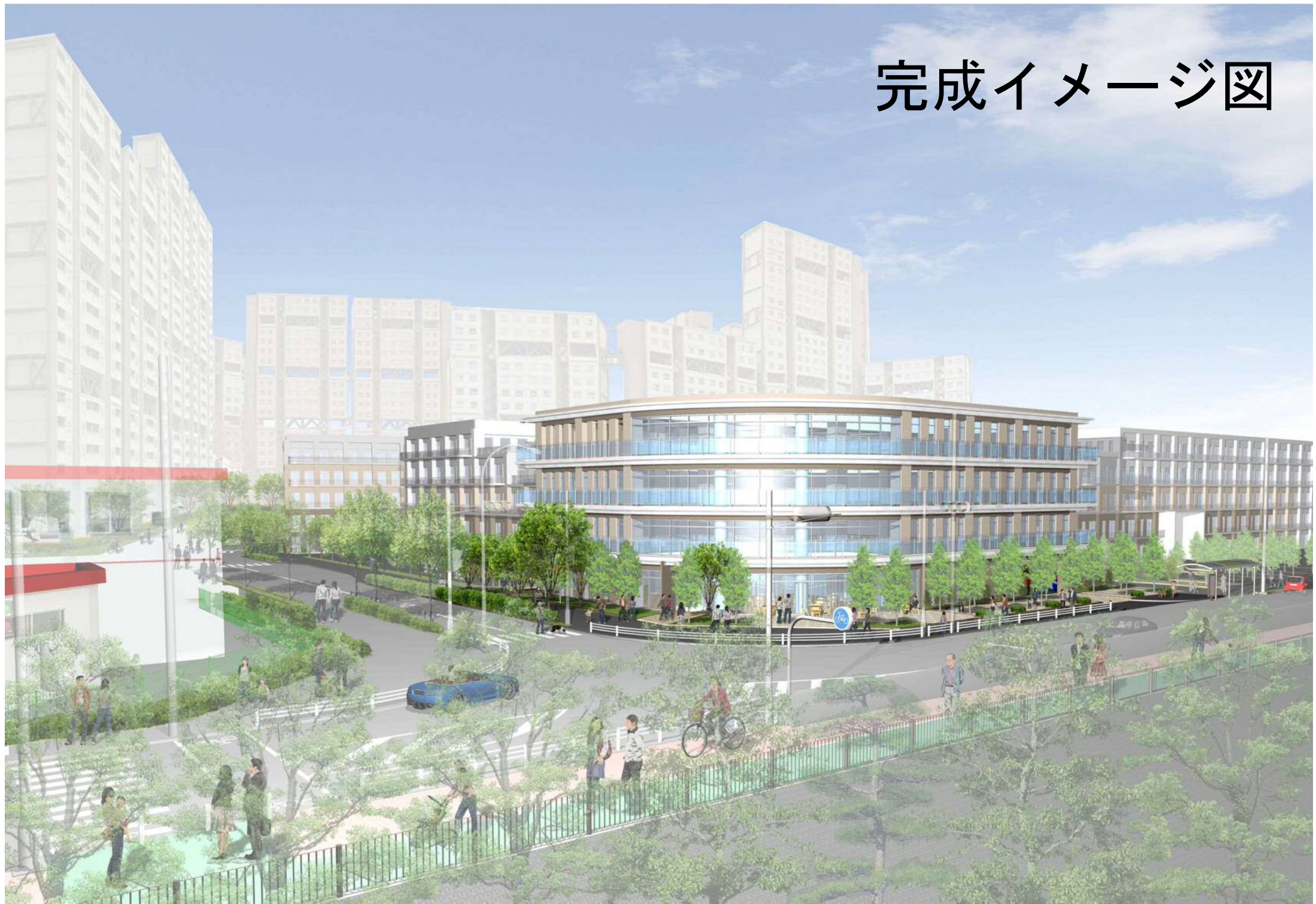
(2) 機能

階数	対象	機能
1 階	子ども	企業主導型保育所（定員 31 名） 病児保育・病後児保育
	全ての世代のかた	カフェ（ショップ、子ども食堂を含む） 広場、赤ちゃんの駅、【屋外】菜園
2 階	障がいのある人	共同生活援助（定員 6 名） 短期入所（定員 4 名） 24 時間相談対応 就労継続支援 B 型（定員 10 名）
	障がいのある子ども	放課後等デイサービス（定員 10 名）
3 階	高齢者等	定期巡回・随時対応型訪問介護看護 地域密着型通所介護（定員 18 名）
	障がいのある子ども	児童発達支援センター（定員 30 名）
4 階	障がいのある人	就労継続支援 A 型（定員 10 名）
	高齢者等	介護予防室
	全ての世代のかた	火災時等緊急利用スペース カフェコーナー、セラピーコーナー 【屋外】児童発達支援センター遊戯場 動物のふれあい広場、菜園

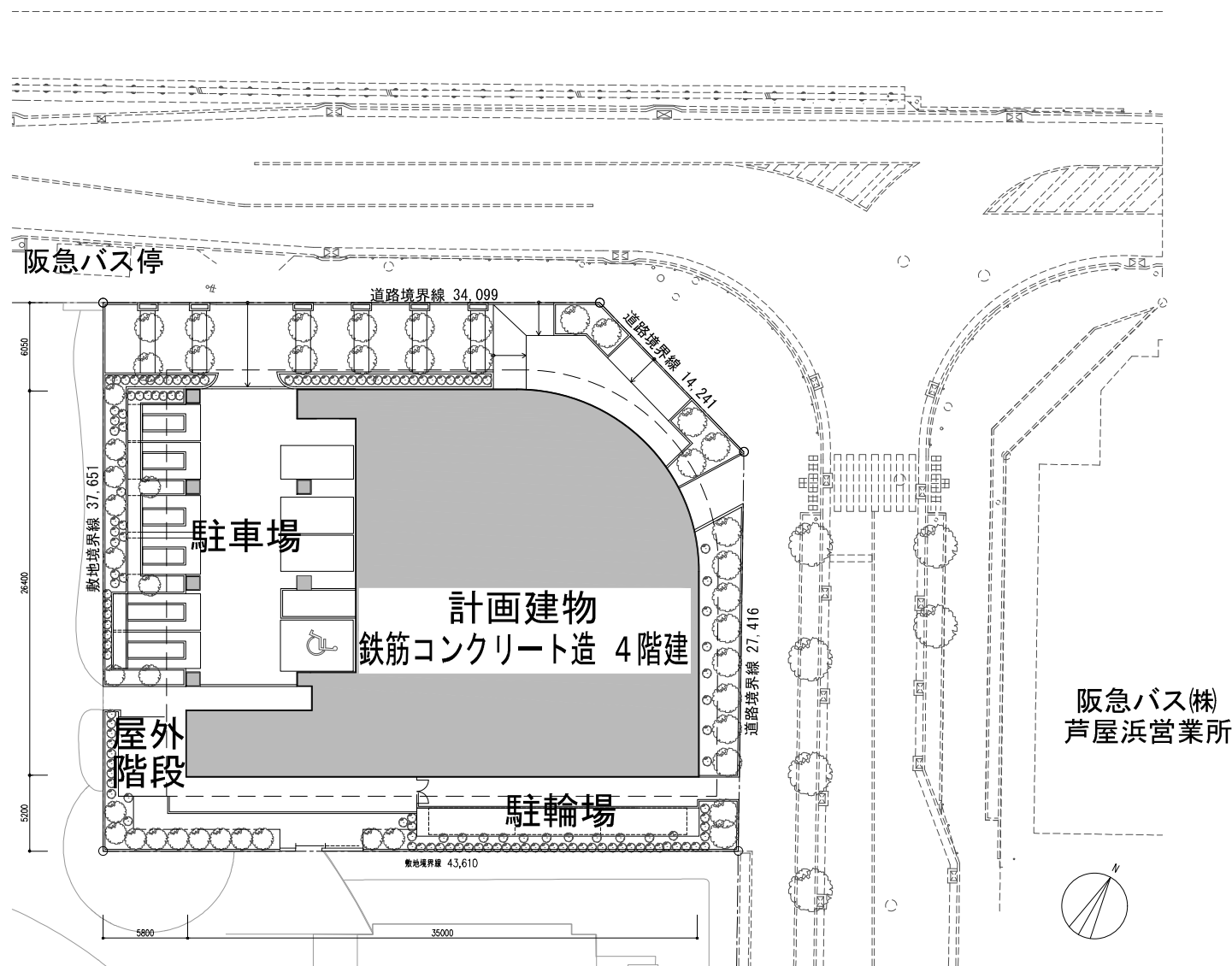
(3) 付帯施設

駐車場（10 台）、駐輪場（60 台）

完成イメージ図

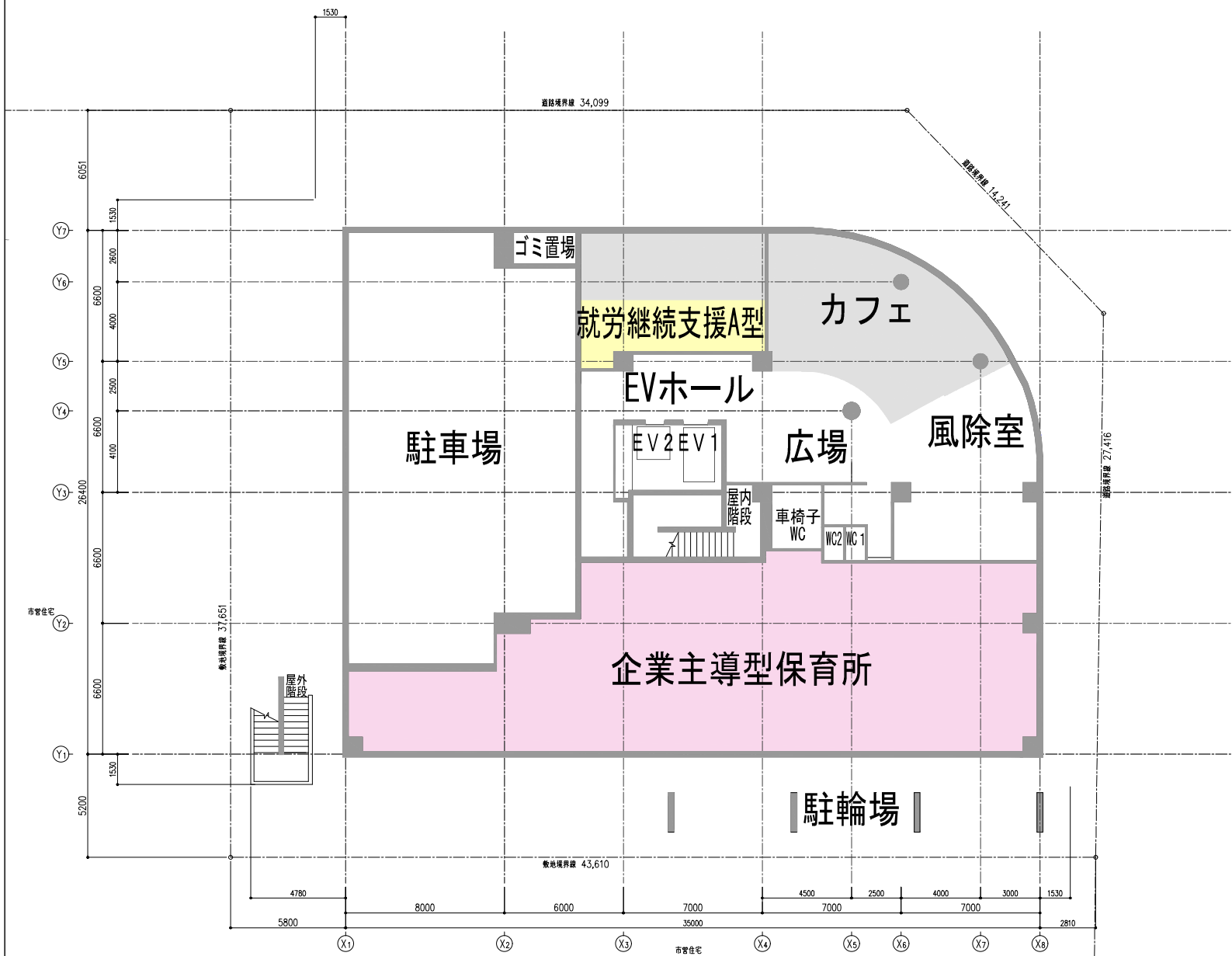


配置図



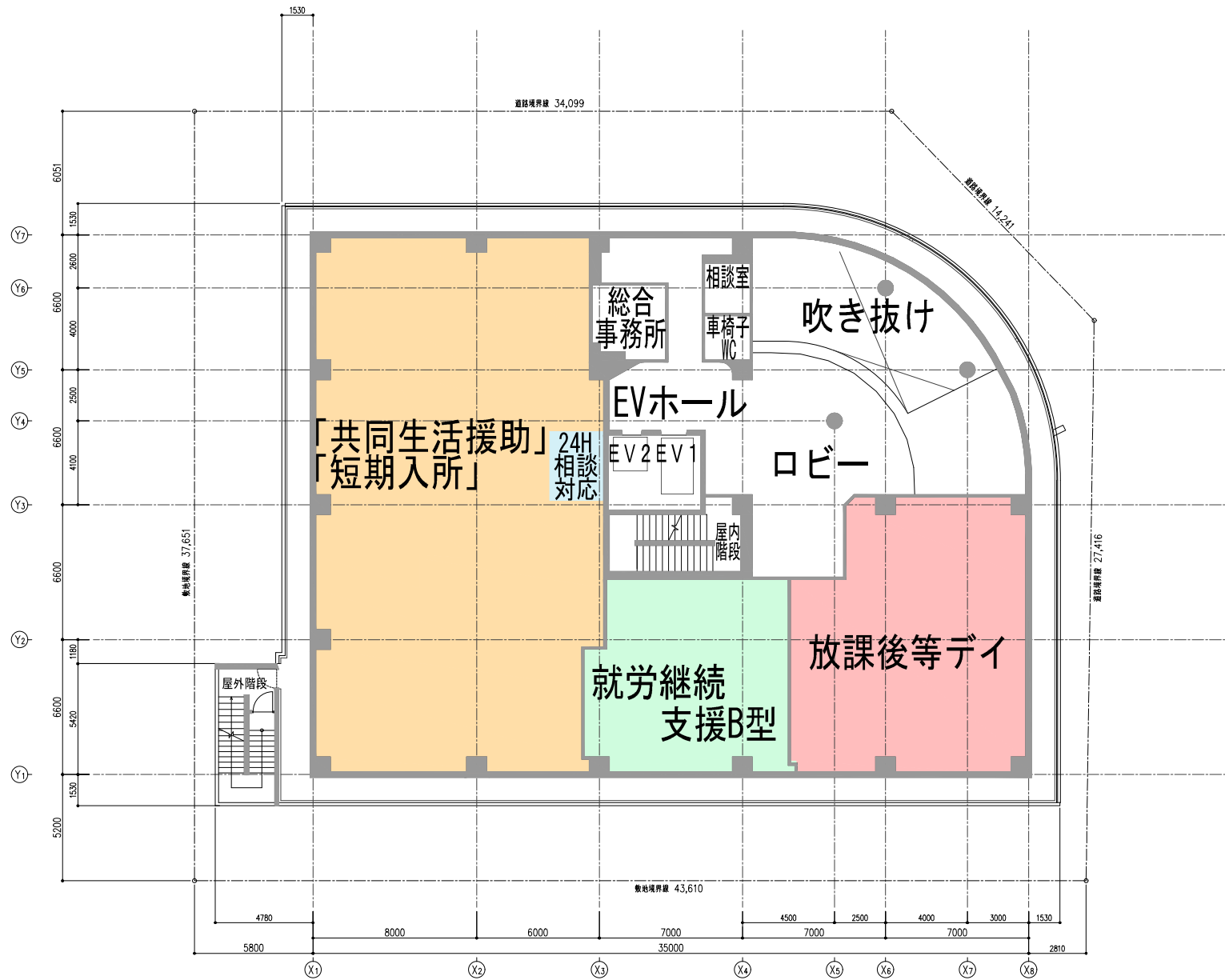
図号	工事名	図尺
	(仮称) 芦屋浜町社会福祉施設 新築工事	A3:1/300
	図名	A1:1/150
	配置図	

平面図 1階



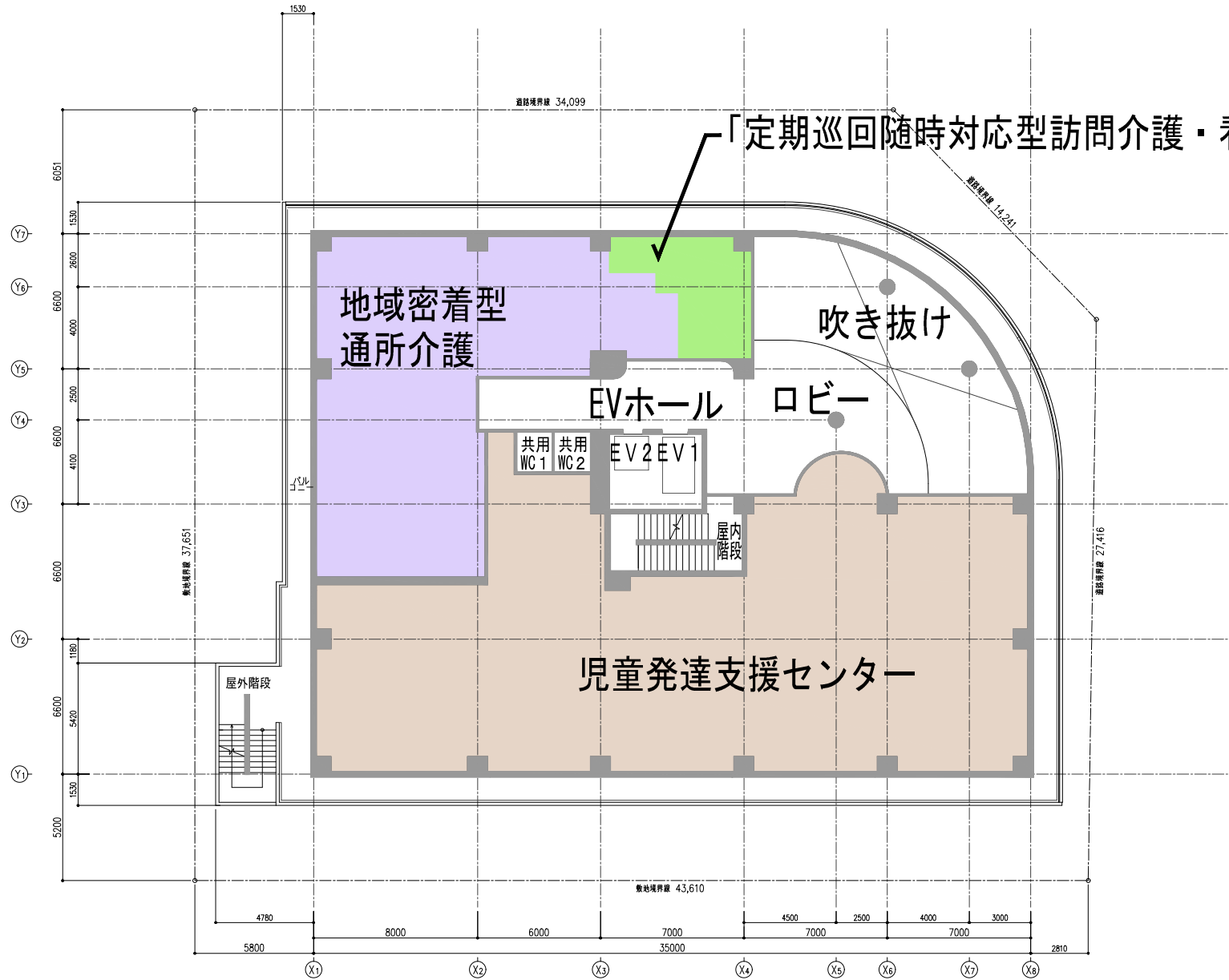
図面番号	16031	工事名	(仮称) 戸塚高浜町複合福祉施設 新築工事	縮尺	1/200	00
図面名	配置図 兼 1階 平面図			縮尺	1/100	意

平面図 2階



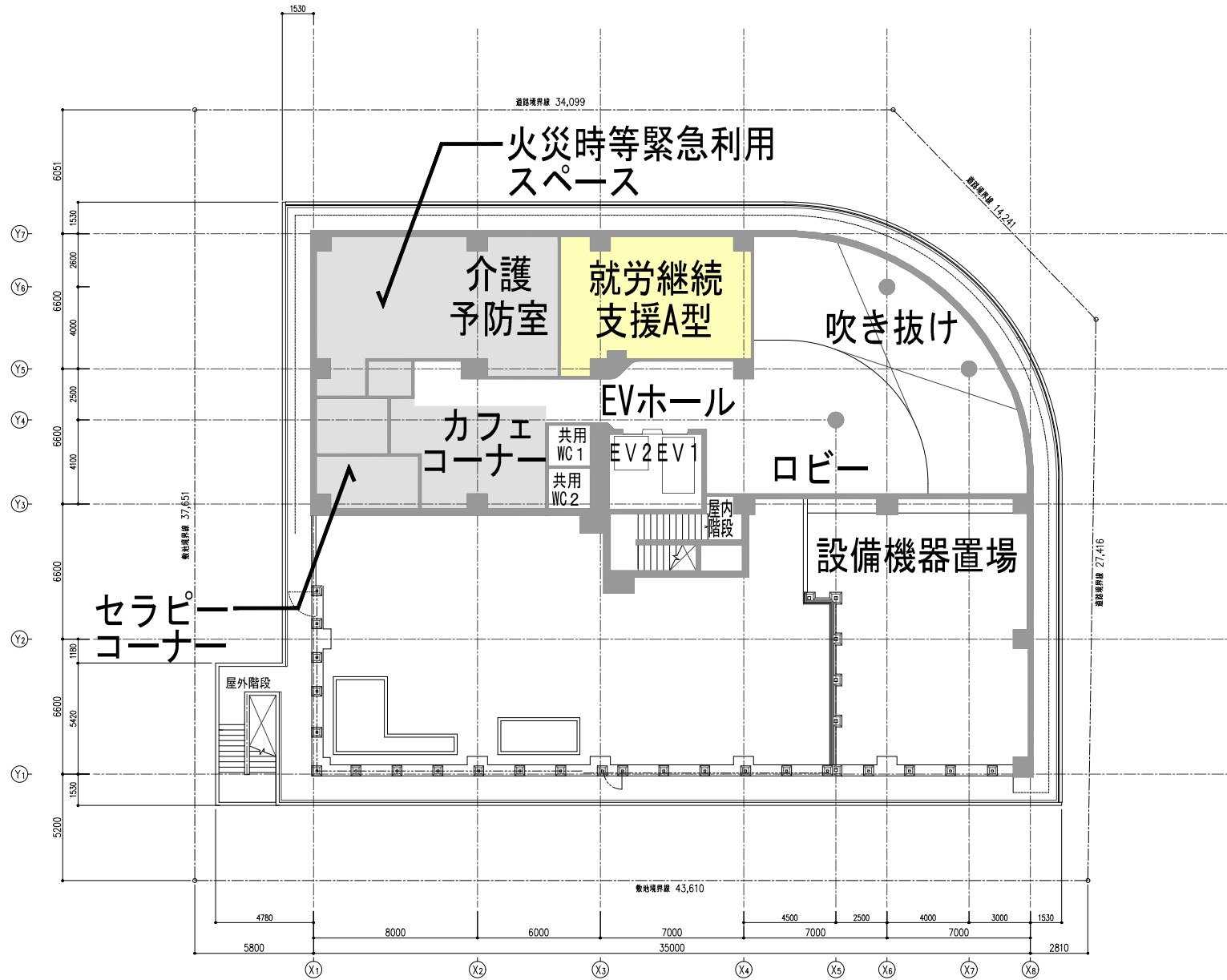
図面番号 16031	工事名 (仮称) 戸塚高浜町複合福祉施設 新築工事	縮尺 1/200 1/100	頁数 00 意
施設名 2階平面図			

平面図 3階



図面番号	工事名	縮尺	00
16031	(仮称) 芦屋高浜町複合施設 新築工事	1/200	
	図面名	1/100	意
	3階平面図		

平面図 4階



図面番号 16031	工事名 (仮称) 芦屋高浜町複合施設 新築工事	縮尺 1/200 1/100	頁数 00 意
図面名称 4階平面図			