

## 芦屋市の都市公園

### 街区公園 (全89公園)

近くに住民が毎日利用できるような、もっとも身近な公園です。

### 近隣公園 (全6公園)

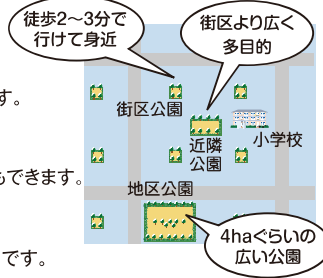
街区公園に比べ広く、スポーツをはじめ、いろいろな活動ができます。

### 地区公園 (1公園)

広いので、スポーツはもちろん、まとまった量の緑を提供することもできます。

### 総合公園 (1公園)

市民みんなの憩い、散歩、スポーツ等、総合的利用の場になる公園です。



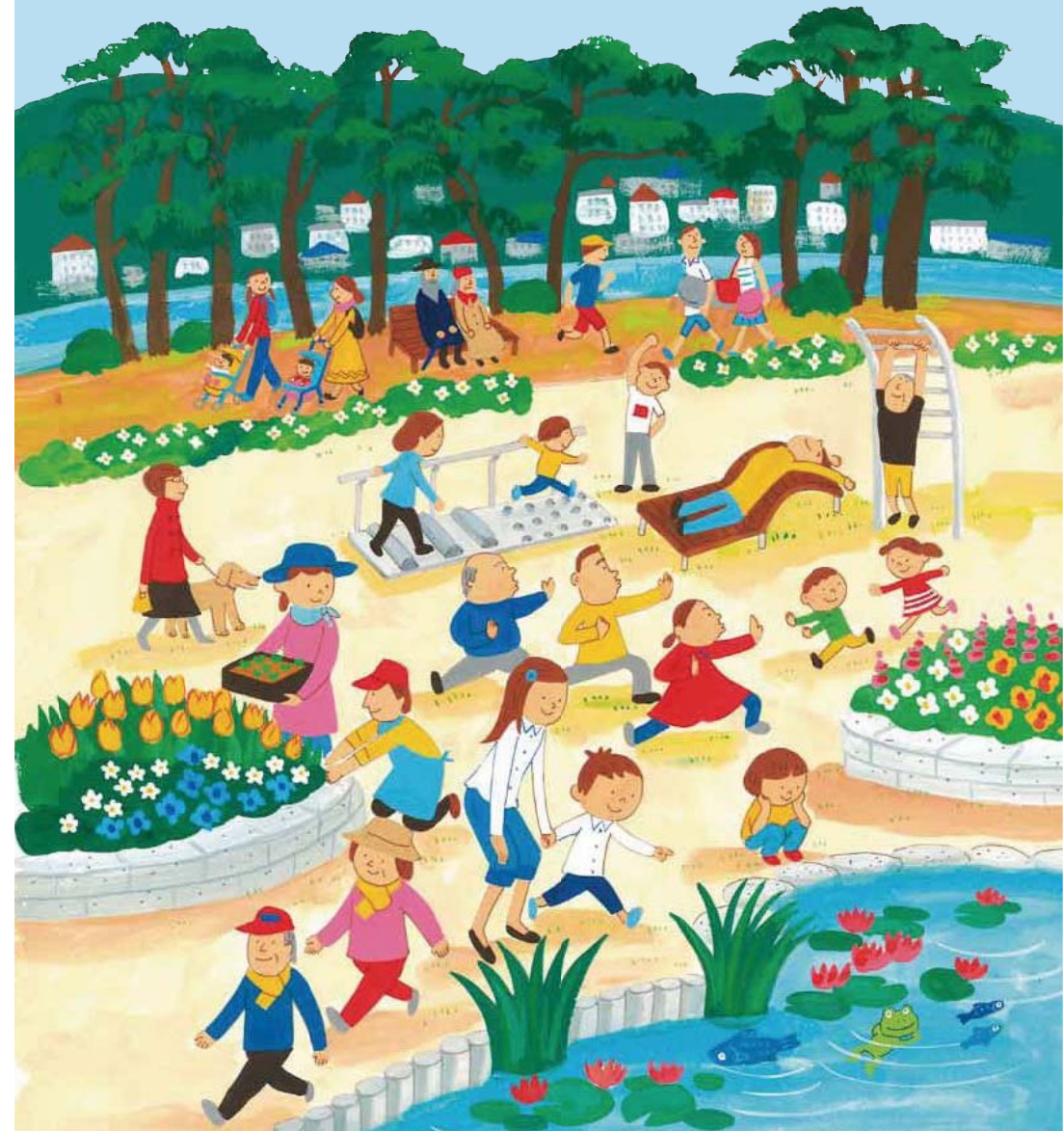
## 芦屋の公園史

明治40年7月	芦屋遊園 (現在の芦屋公園) の供用開始	
昭和15年11月	市政施行	
昭和27年3月	戦災復興土地区画整理事業によって整備された公園の供用開始 (松ノ内公園、月若公園、津知公園、宮塚公園、川西運動場、打出公園、大東公園)	
		 
昭和45年10月	市の木「クロマツ」市の花「コバノミツバツツジ」制定	
昭和48年4月	緑ゆたかな美しいまちづくり条例制定	
昭和55年 ～昭和61年	芦屋浜地区 (シーサイドタウン) 開発に伴う整備公園の順次供用開始	
平成7年1月	阪神淡路大震災	
平成10年3月～	南芦屋浜地区 (潮芦屋地区) 開発に伴う整備公園の順次供用開始	
平成21年4月	寄附により、岩園緑地・六麓荘西緑地を都市緑地として供用開始	



# 公園お楽しみガイドブック

公園をもっと使おう！楽しもう！





## このガイドブックについて

あなたのお住まいの近くにどんな公園があるかご存知ですか？

豊かな花緑がある公園、子どもが楽しめる遊具がある公園、ゆったり憩えるあずまややベンチがある公園。公園にもさまざまな個性があります。

このガイドブックでは、公園の特色やいろいろな楽しみ方を紹介しています。

このガイドブックを見て、ぜひ、いろいろな公園にお出かけください。

## 芦屋庭園都市宣言

わたしたちのまち芦屋は、山・川・海に恵まれた自然環境のもと、文化性にあふれたまちとして発展してきました。

21世紀を生きるわたしたちは、この歴史あるまちの美しいまちづくりをさらに進めて、世界中の人々が一度は芦屋を訪れてみたいと思うまちを目指すため、次のとおり「芦屋庭園都市」を宣言します。

わたしたちは

- 1 今ある自然を大切に守り育て、人と緑の調和を目指します。
- 2 花と緑いっぱいの美しい潤いのあるまちにします。
- 3 四季折々の花や緑に囲まれたいのちの躍動感あふれるまちにします。
- 4 花と緑が絶えないまちづくりをみんなで続けます。
- 5 一人ひとりの心の中にも花を咲かせます。
- 6 花や緑を愛する子どもたちを育てます。



芦屋市の木「クロマツ」



芦屋市の花「コバノミツバツツジ」



市章

## CONTENTS

公園マップ	2
公園をもっと使おう、楽しもう	3
みんなで育てるみんなの公園	6
公園めぐりで健康づくり	7
いろいろあるよ芦屋の公園	9
芦屋のいろいろな花みどり	14

## 公園マップ



- |                |              |             |
|----------------|--------------|-------------|
| 1. 奥池園地        | 52. 津知公園     | 79. 芦屋中央公園  |
| 2. ハイランド公園     | 53. 津知北公園    | 80. 緑公園     |
| 3. 前山公園        | 54. 津知南公園    | 81. 新浜公園    |
| 4. 朝日ヶ丘西公園     | 55. 津知南公園    | 82. 西浜公園    |
| 5. 朝日ヶ丘北公園     | 56. 川西児童遊園   | 83. 潮見西公園   |
| 6. 山麓公園        | 57. 川西北公園    | 84. 潮見南公園   |
| 7. 朝日ヶ丘公園      | 58. 川西南公園    | 85. 潮見東公園   |
| 8. 朝日ヶ丘第1児童遊園  | 59. 川西運動場    | 86. 海浜公園    |
| 9. 朝日ヶ丘第2児童遊園  | 60. 養平ちびつ子広場 | 87. 東浜公園    |
| 10. 朝日ヶ丘第3児童遊園 | 61. 養平公園     | 88. 浜風北公園   |
| 11. 朝日ヶ丘広場     | 62. 光光公園     | 89. 浜風東公園   |
| 12. 山手児童遊園     | 63. 大樹公園     | 90. 浜風南公園   |
| 13. 東芦屋第2児童遊園  | 64. 茶屋公園     | 91. 高浜公園    |
| 14. 山手第3児童遊園   | 65. 芦屋公園     | 92. 芦屋市総合公園 |
| 15. 山手第2児童遊園   | 66. 竹園児童遊園   | 93. 親水中央公園  |
| 16. 東芦屋公園      | 67. 浜戸児童遊園   | 94. 親水西公園   |
| 17. 東山北公園      | 68. 松浜児童遊園   | 95. 陽光公園    |
| 18. 東山児童遊園     | 69. 伊勢児童遊園   | 96. 南浜公園    |
| 19. 東山公園       | 70. 呉川公園     | 97. 涼風西公園   |
| 20. 東芦屋児童遊園    | 71. 呉川児童遊園   |             |
| 21. 山芦屋公園      | 72. 呉川第2児童遊園 |             |
| 22. 三条北公園      | 73. 呉川第3児童遊園 |             |
| 23. 三条公園       | 74. 西蔵児童遊園   |             |
| 24. 阪急芦屋川駅前広場  | 75. 打出浜公園    |             |
| 25. 岩園天神公園     | 76. 南宮浜公園    |             |
| 26. 岩園第2児童遊園   | 77. 南宮公園     |             |
| 27. 岩園北公園      | 78. 大東公園     |             |
| 28. 岩園児童遊園     |              |             |
| 29. 岩ヶ平公園      |              |             |
| 30. 岩園公園       |              |             |
| 31. 甲南公園       |              |             |
| 32. 翠ヶ丘公園      |              |             |
| 33. 翠ヶ丘児童遊園    |              |             |
| 34. 親玉塚公園      |              |             |
| 35. 大原公園       |              |             |
| 36. 上宮川公園      |              |             |
| 37. 楠公園        |              |             |
| 38. 楠児童遊園      |              |             |
| 39. 地蔵公園       |              |             |
| 40. 宮塚公園       |              |             |
| 41. 打出公園       |              |             |
| 42. 春日公園       |              |             |
| 43. 若宮ちびっこひろば  |              |             |
| 44. 若宮1番地ひろば   |              |             |
| 45. 若宮8番地ひろば   |              |             |
| 46. 若宮健康ひろば    |              |             |
| 47. 打出児童遊園     |              |             |
| 48. 松ノ内公園      |              |             |
| 49. 月若公園       |              |             |
| 50. 清水公園       |              |             |
| 51. 前田公園       |              |             |

WC .....トイレがある    T .....多目的トイレがある

平成23年3月現在

- エリアA(阪急線の北側(東は岩園町のぞく))
- エリアB(国道43号より北、岩園町より南の東側)
- エリアC(国道43号より北、阪急線より南の西側)
- エリアD(旧防瀬堤より北、国道43号より南)
- エリアE(旧防瀬堤より南)

- 線 0. 芦屋霊園
- 線 1. 六麓荘西緑地
- 線 2. 岩園緑地
- 線 3. 朝日ヶ丘緑地
- 線 4. 朝日ヶ丘遊跡緑地
- 線 5. 山手緑地
- 線 6. 芦屋川緑地
- 線 7. 仲ノ池緑地
- 線 8. 若宮緑地
- 線 9. 津知緑地
- 線 10. 江尻川緑地
- 線 11. 旧防瀬遊緑地
- 線 12. 中央緑地
- 線 13. 高浜緑地
- 線 14. 陽光緑地
- 線 15. 親水緑地
- 線 16. 南緑地







## 運動や健康づくりをする

公園には広場や、ジョギング道、健康器具があり、さまざまな運動をしたり、健康づくりをすることができます。  
公園でさわやかな汗をながしましょう!



芦屋市総合公園

### 【大きな広場やスポーツ施設のある公園】

- 芦屋中央公園 野球、ゲートボール、グランドゴルフ、サッカーなど、多くの市民の運動の場となっています。
- 芦屋市総合公園 芝生の競技場では、サッカーやラグビーの試合で汗を流す選手たちの姿がよくみられます。一般開放の時間もありますよ。きれいに整備された市民のための運動場。一般開放の時間もありますよ。
- 川西運動場
- 朝日ヶ丘北公園
- 津知公園
- 南宮浜公園 広がりのある土の多目的広場があります。
- 東浜公園
- 親水中央公園



芦屋中央公園



若宮健康広場



茶屋公園

### 【健康器具のある公園】

健康器具は体力づくりや健康づくりに役立つもので、介護予防にもつながります。

- 高浜公園 高齢の方でも使いやすい、軽い運動ができる健康器具が充実しています。
- 若宮健康広場 いろいろな健康器具がある、健康づくりを目的とした広場です。

### ■介護予防の拠点として健康器具が充実している公園

- 岩ヶ平公園 ● 芦屋中央公園 ● 親水中央公園

### ■健康遊具が充実している公園

- 奥池園地 ● 朝日ヶ丘北公園 ● 津知公園 ● 春日公園 ● 茶屋公園 ● 呉川公園
- 潮見西公園 ● 旧防潮堤緑地

## 避難場所になる

公園は、地震などの災害が起きたときに避難地になります。  
公園までの安全な道を確認しておき、いざというときにそなえましょう。

### 【広域避難場所に指定されている公園】

- 芦屋霊園 ● 芦屋市総合公園

### 【防災倉庫のある公園】

- 岩ヶ平公園 ● 清水公園 ● 前田公園 ● 津知公園 ● 川西運動場
- 大樹公園 ● 宮塚公園 ● 春日公園 ● 芦屋公園 ● 呉川公園
- 南宮公園 ● 西浜公園 ● 東浜公園 ● 陽光公園 ● 南浜公園
- 涼風西公園 ● 芦屋市総合公園



防災倉庫



耐震性貯水槽看板

# みんなで育てるみんなの公園

公園はみんなで育てることで、より使いやすく、より良い公園になります。みんなで、楽しく、きれいに、大事に使ってください。



- 公園では
- フンをそのままにしない
  - ゴミをすてない
  - 周りの利用者に気をつける
  - 大きな音を出さない

## 公園を彩る花壇たち。大事に見守ってあげてくださいね。

芦屋には花壇のある公園がたくさんあります。その多くは地域の方々がお花を育てているんですよ。



阪急芦屋川駅前広場

業平公園

芦屋公園



東山北公園

東山公園

清水公園

津知中公園



津知南公園

川西南公園

大樹公園

茶屋公園



翠ヶ丘公園

春日公園

西蔵児童遊園

南宮浜公園



西浜公園

浜風南公園

浜風東公園

南浜公園



芦屋市総合公園

