

# 女性のための パソコン講座(1月)

女性が就労・再就労・起業で活躍するとき、必要となるパソコンスキルを、改めて学ぶ講座です。今回は「PowerPointを使いこなす」です。

一時保育あり

**1月25日(土曜日)**  
**午前10時～正午**

内 容：《PowerPointを使いこなす》

- ・画面切り替え効果とアニメーション効果の設定
- ※Windows10 Word&Excel2013 を利用

対 象：①②③④の条件を満たす女性

- ①スライド作成のできるかた、又は作成したことのあるかた  
※操作のできるかた
- ②就労や起業をしている、又はこれから考えているかた
- ③Word や Excel の基礎を理解しているかた
- ④ローマ字入力のできるかた

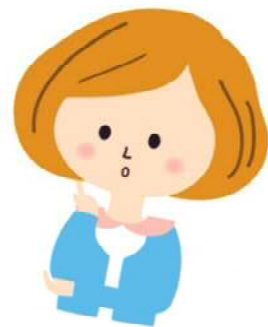
定 員：20人(応募多数の場合は、抽選)

※1月16日(木)受付締切

会 場：男女共同参画センター 大会議室

受講料：500円

一時保育：0歳6か月から未就学児6人(1人1回300円)(要予約)



◆申込方法は裏面をご覧ください。

申込み：1月6日(月)から受付。

- ①講座名「女性のためのパソコン講座【Power Point】」②住所③氏名④年齢⑤電話番号を記入し、メールまたは電話・窓口へ  
一時保育希望の場合は、子どもの氏名・年齢・月齢を明記し、1月16日(木)までに申込み  
(日曜・祝日は除く)

※申込時にパソコンの使用頻度等をうかがいます。



お申し込みにはこちらもご利用ください。



## 【申込み・問い合わせ先】

芦屋市男女共同参画センター ウィザスあしや  
〒659-0064

芦屋市精道町8番20号 分庁舎1・2階

電話番号:0797-38-2023

E-mail: josei-ce@city.ashiya.lg.jp

