

(新) 分庁舎について

1 (新) 分庁舎

(予定) 竣工：平成30年12月，共用開始：平成31年1月

2 (新)分庁舎建築計画概要

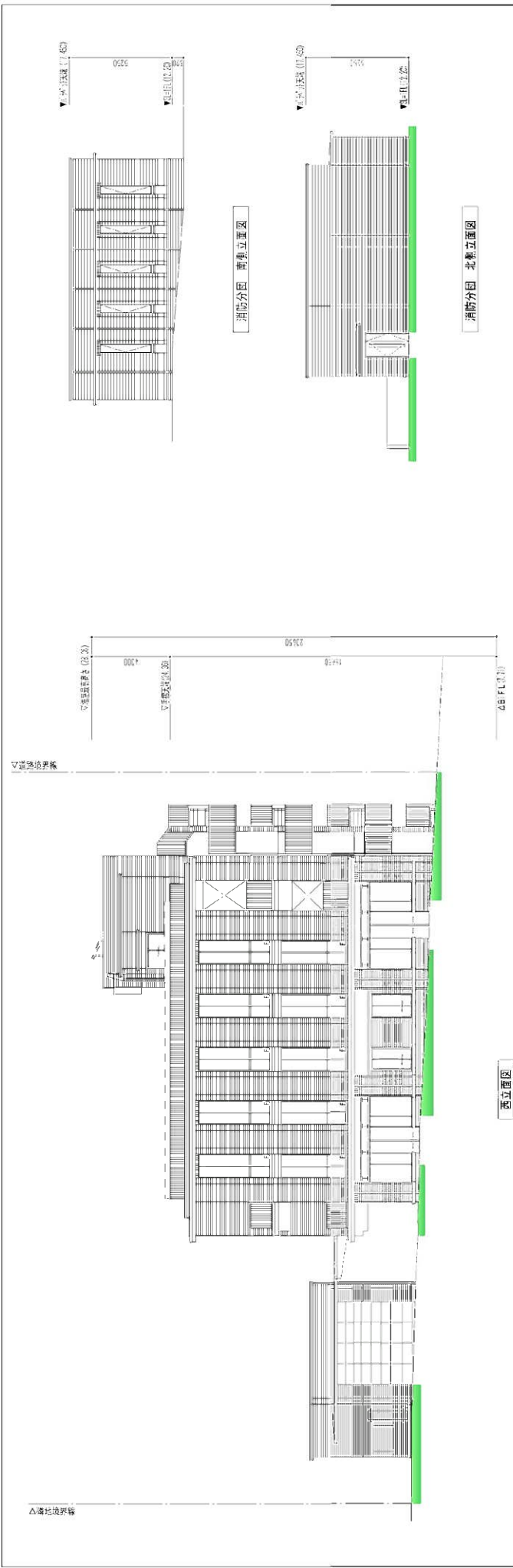
- | | |
|-----------|------------------------------|
| (1) 所在地番 | 芦屋市精道町104番1 |
| (2) 構造 | 鉄筋コンクリート造 陸屋根 地上3階地下1階 |
| (3) 延床面積 | 2,089.04㎡ (基本設計2,183.47㎡) |
| (4) 各階床面積 | 1階 521.92㎡ (基本設計546.16㎡) |
| | 2階 506.60㎡ (基本設計545.50㎡) |
| | 3階 506.60㎡ (基本設計545.50㎡) |
| | 地下1階 471.95㎡ (基本設計463.77㎡) |
| | PH (搭屋) 81.97㎡ (基本設計 82.54㎡) |

3 (新)分庁舎の諸室

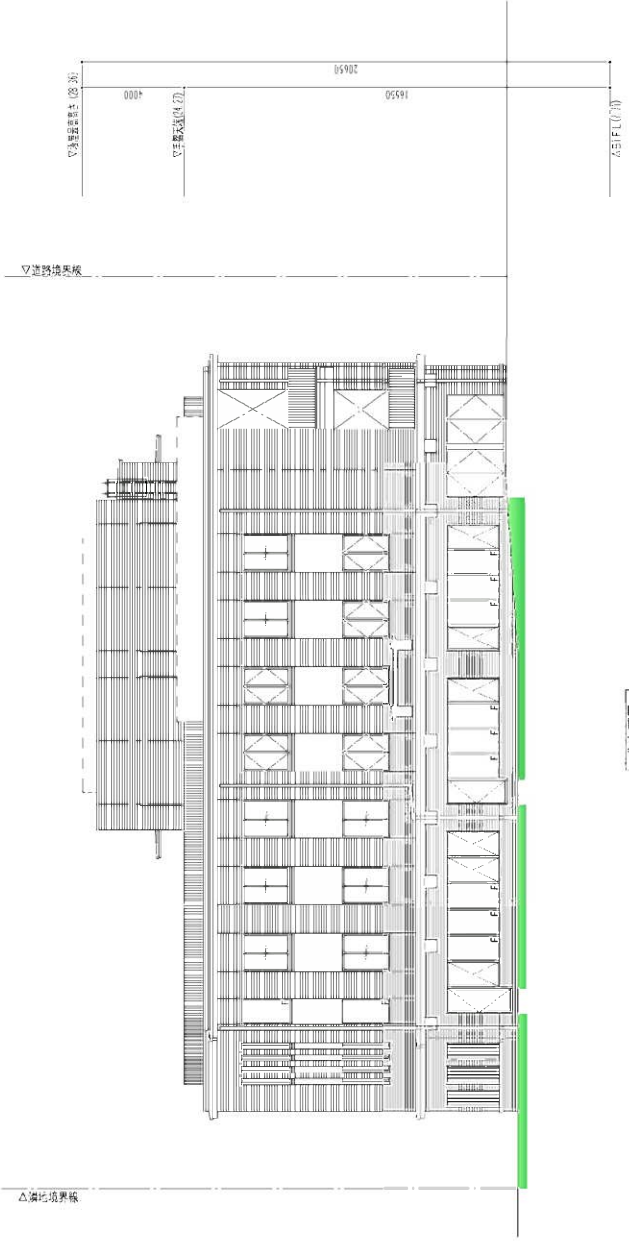
- | | |
|----------|---|
| (1) 1階 | 小規模保育事業所 (約150㎡) (併設)
・入所定員0歳児6名，1歳児6名，2歳7名 計19名
男女共同参画推進課・人権推進課執務室
男女共同参画センター
・個人交流スペース，授乳室 (赤ちゃんの駅)，保育室 |
| (2) 2階 | 男女共同参画センター
・大会議室，会議室，相談室，団体交流スペース，印刷室 |
| (3) 3階 | ハートフル福祉公社 |
| (4) 地下1階 | 更衣室，倉庫，機械室
駐輪場 (来庁者・ハートフル福祉公社用) |
| (5) PH | 電気室 |

以上

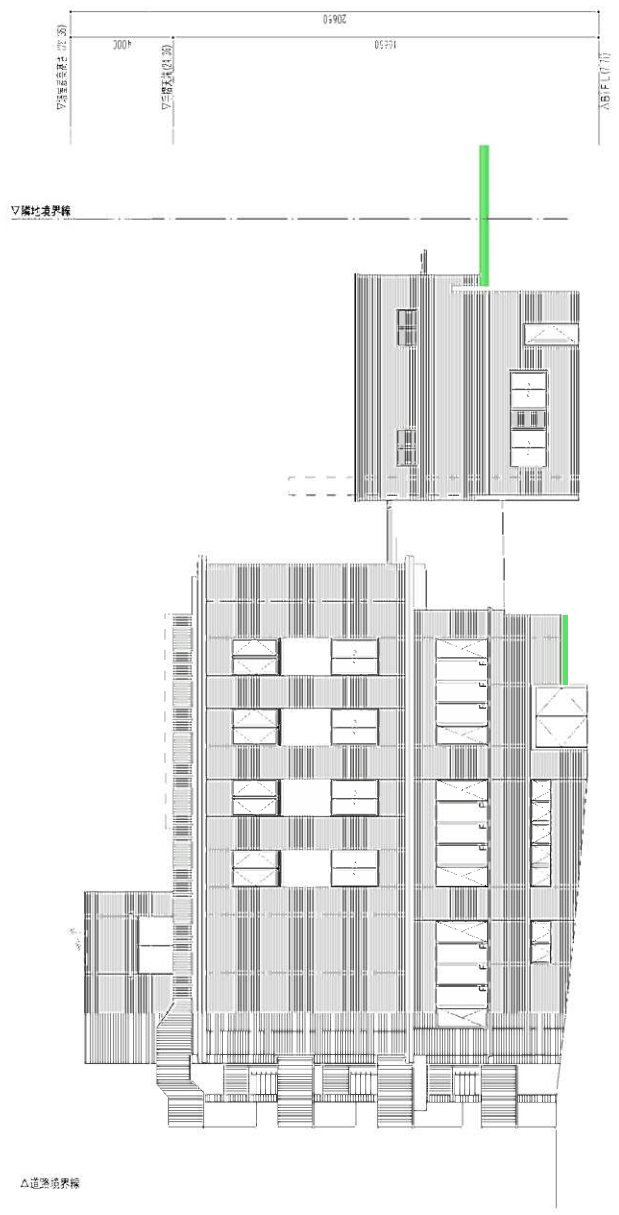




工程名稱	工程名稱	工程名稱	工程名稱
工程名稱	工程名稱	工程名稱	工程名稱
工程名稱	工程名稱	工程名稱	工程名稱
工程名稱	工程名稱	工程名稱	工程名稱



北立面図



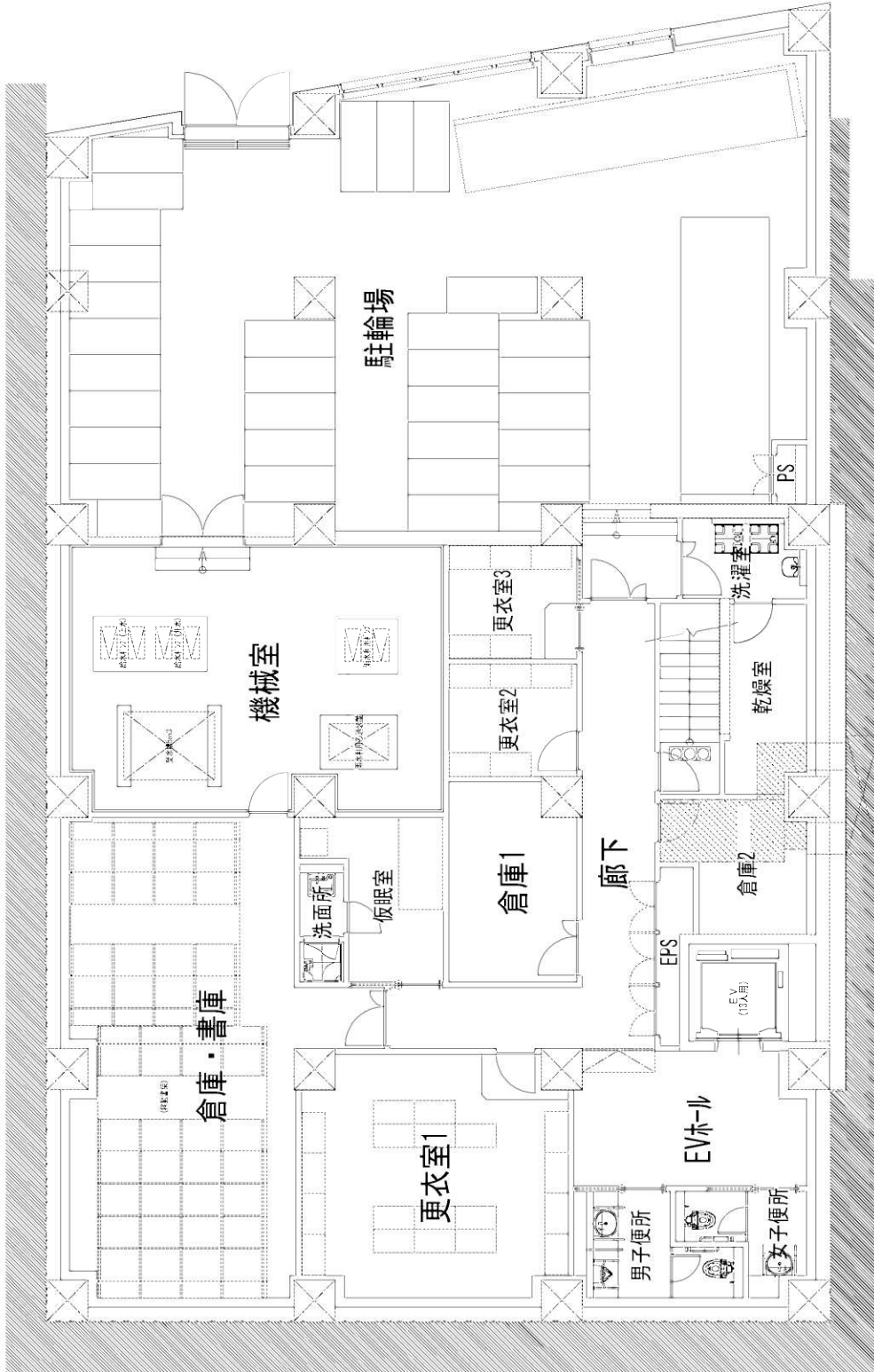
東立面図



X6

28.000

X1

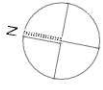


65.90

Y0

Y1

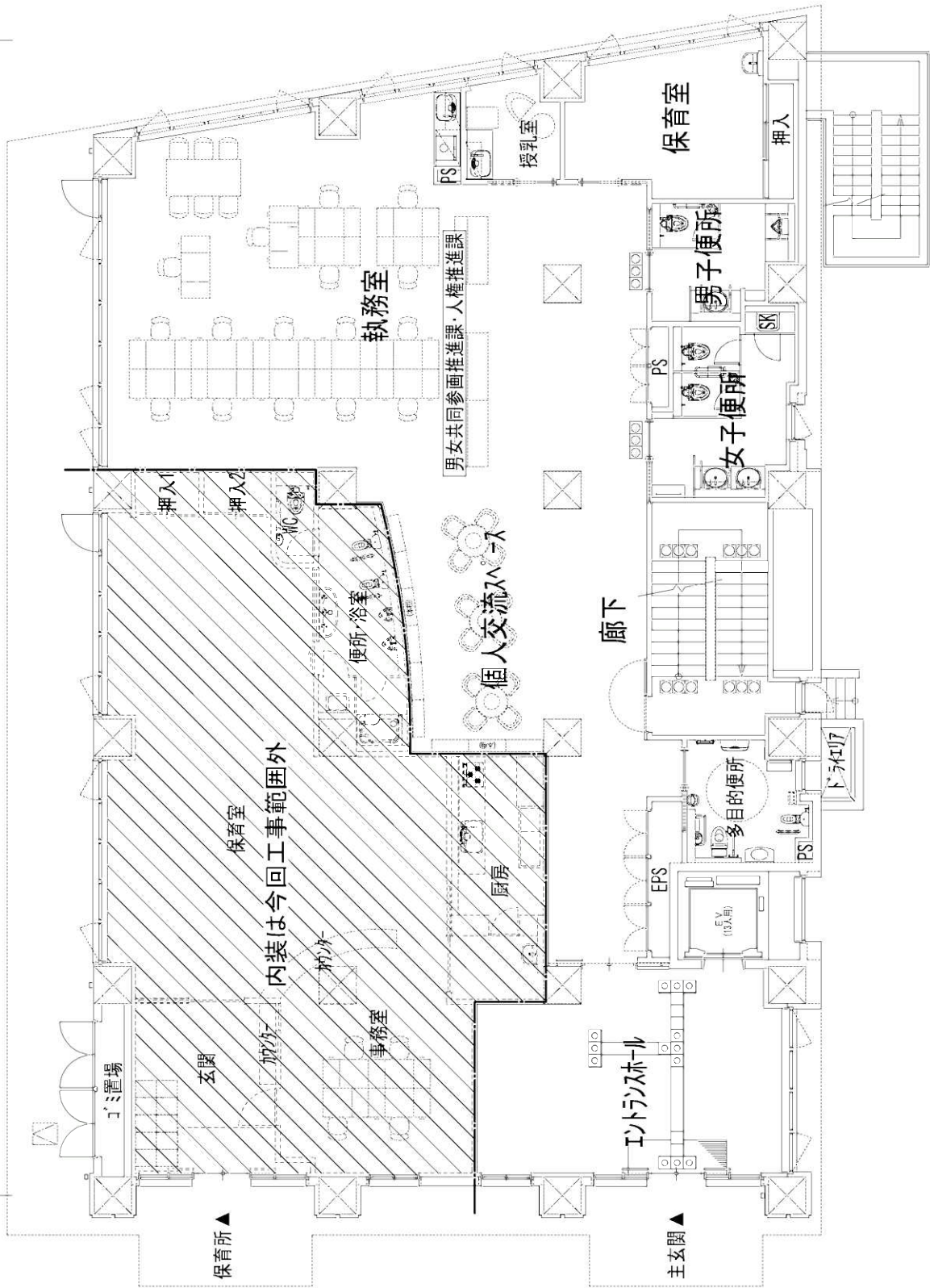
図面号 2847 芦屋中分行巻込印刷用紙造り型番設計書 1階
 E1R5 A1 1/50
 E1R5 地下1階平面図 A3 1/100



X6

2E.02.00

X1



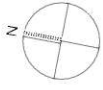
Y4

1.653.0

Y1

図面番号

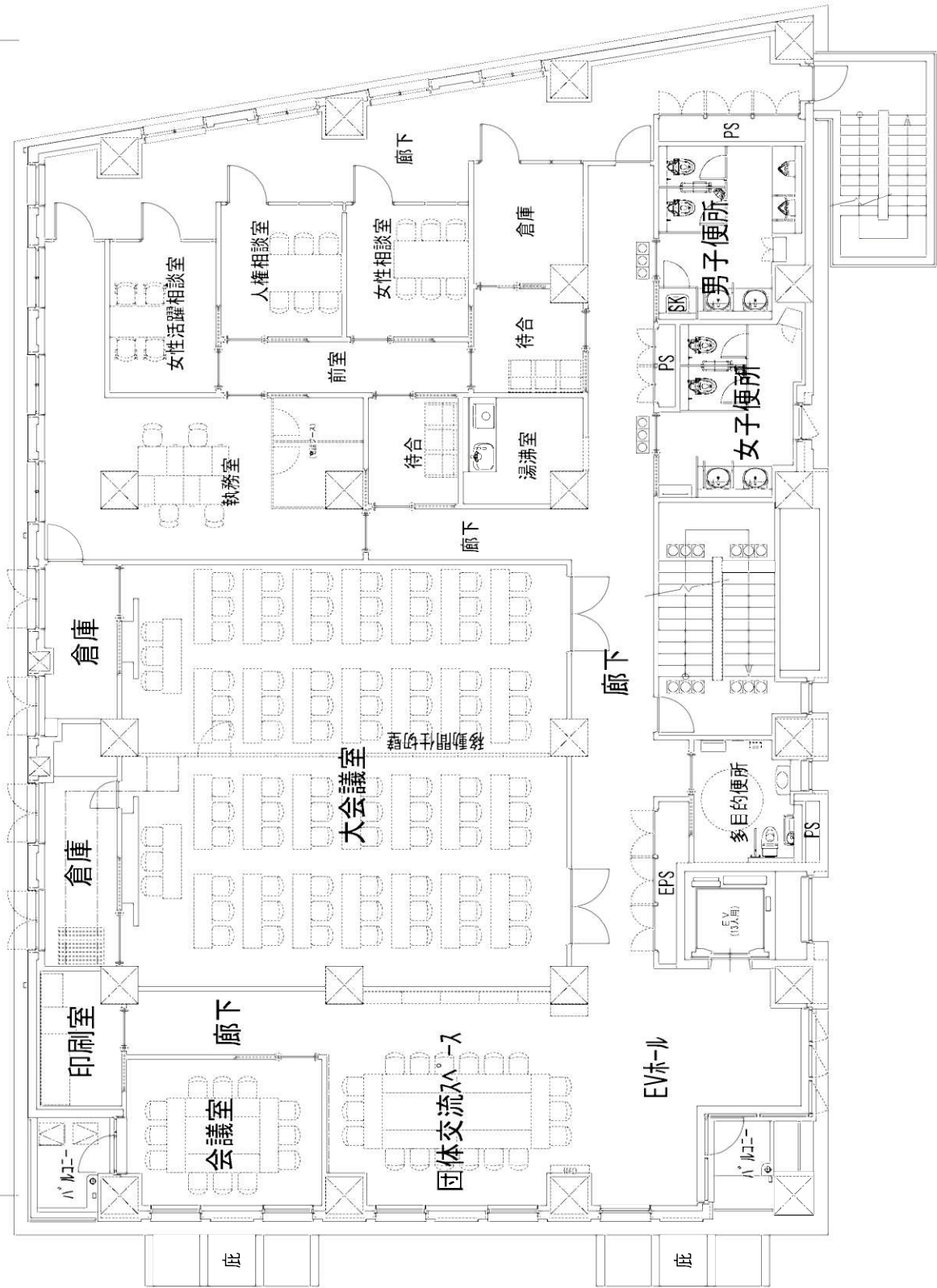
工種 戸建中分庁舎 改修計画設計工事 A1 1/50
 図名 1階平面図 A3 1/100



(X6)

(X1)

2E.020



(Y6)

1E.020

(Y1)

図面号

工種 労働者分庁舎 改修計画 改修計画 改修工事
 2 階平面図
 A1 1/50
 A3 1/100

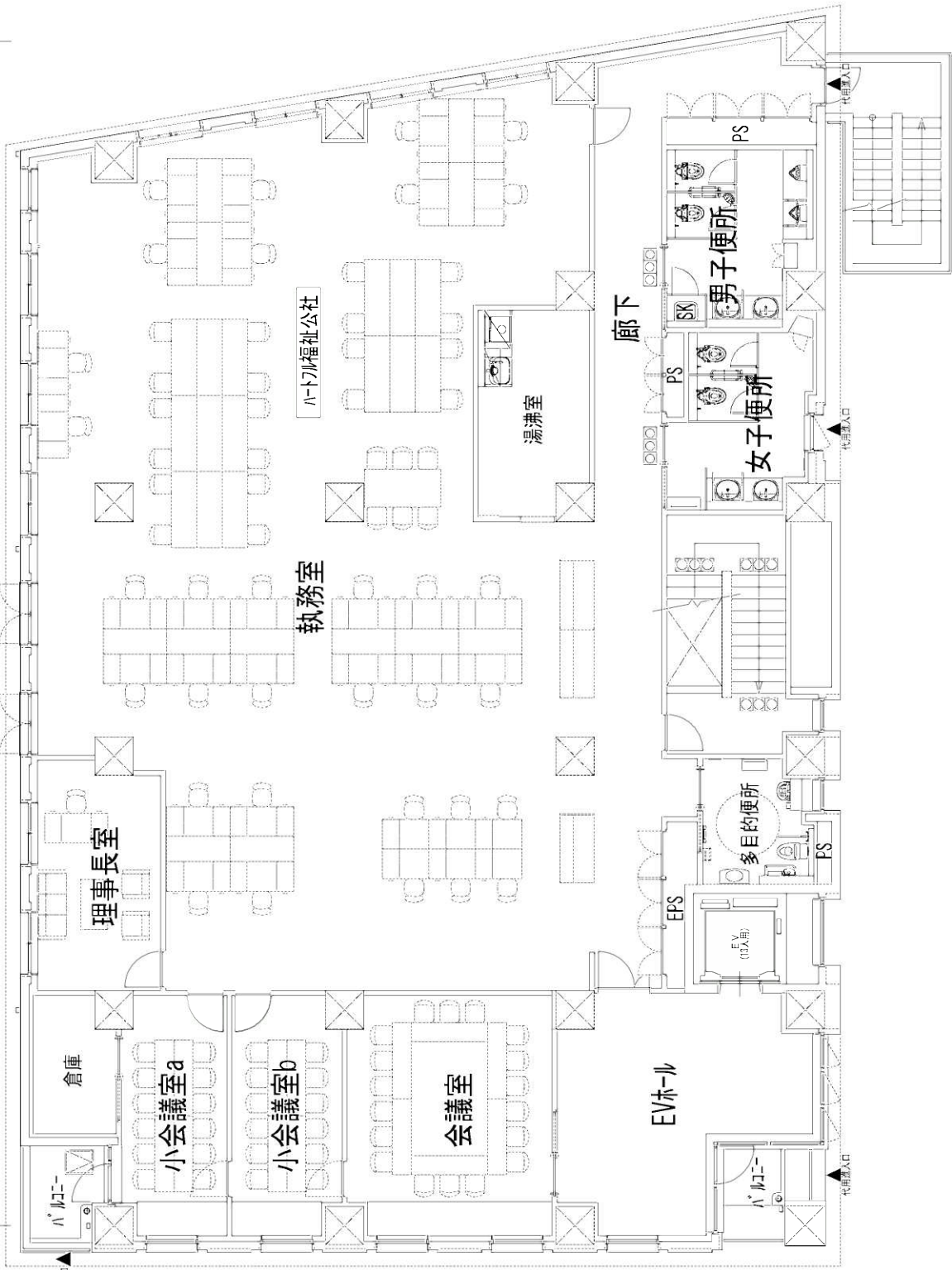


(X6)

28.00.0

(X1)

代用出入口



16.53.0

(Y4)

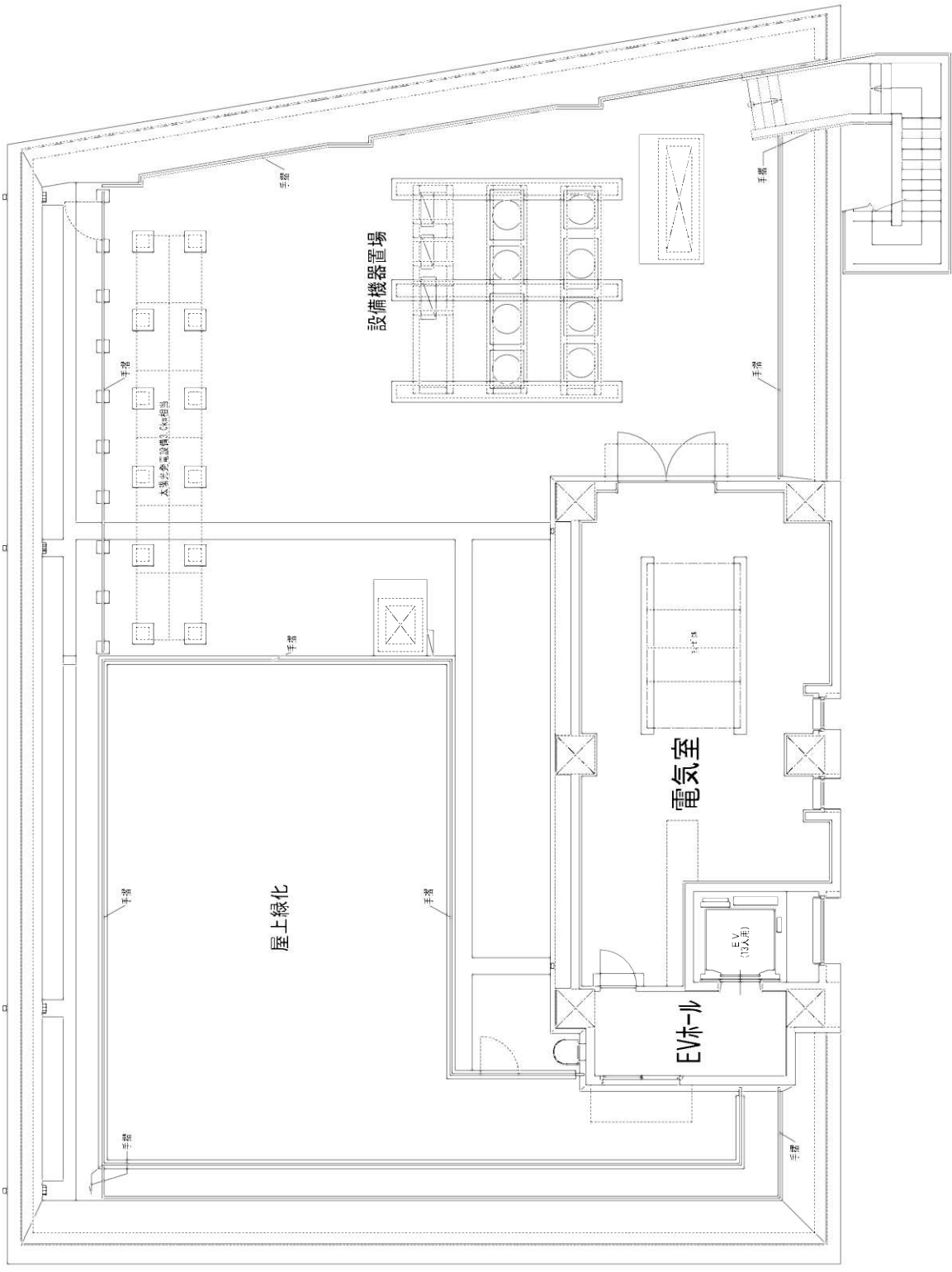
(Y1)



X10

X11

28000



Y4

18350

Y1

図面番号 工事内容 平面図
101 101 101
101 101 101
101 101 101