

もっと芦屋市を知るガイドブック

兵庫県 芦屋市



一緒に芦屋市を楽しんでみませんか？



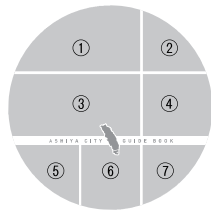
ASHIYA CITY GUIDE BOOK



芦屋市のSNS・アプリ一覧

本市で活用しているSNSとアプリを掲載しています。

[詳しくはこちら](#)



表紙の写真

- ① 芦屋川松風通り
- ② カトリック芦屋教会
- ③ 芦屋川
- ④ 鳴尾御影線
- ⑤ 秋まつり
- ⑥ 高座の滝
- ⑦ 奥池

《発行元》

芦屋市 企画部市長公室 政策推進課

〒659-8501 芦屋市精道町7-6

TEL.0797-38-2127

発行日：令和6年3月31日



[公式ホームページ](#)



[魅力発信](#)



デジタル上で確認いただく場合、2次元コードをクリックしていただくと、当該サイトにつながります。



緑の山と青い海に包まれた コンパクトで利便性の高いまち

芦屋市は兵庫県の南東部、大阪と神戸のほぼ中間に位置し、面積約18.57km²の南北に細長いまちです。また、北は六甲の山並み、南は大阪湾に面し、気候温和な自然環境と便利な交通環境など、生活条件に恵まれた住宅都市です。

基本情報

人口
92,936人

世帯数
42,925世帯

※令和6年3月1日現在



芦屋市のまちづくりを詳しく
《問い合わせ》
都市政策課 TEL.0797-38-2073

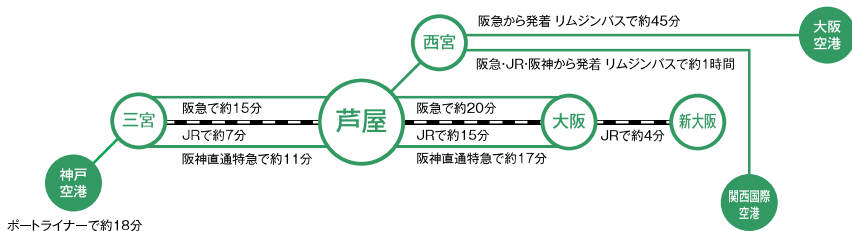


詳しくはこちら

芦屋市への交通アクセス

阪急電鉄・JR神戸線、阪神電鉄と3路線

JR芦屋駅は新快速の停車駅となっているため、神戸の玄関口である三ノ宮駅に約7分、関西最大のターミナル駅である大阪駅にも15分以内に到着する便利な交通環境も魅力です。



SNSや冊子などで情報を発信しています。



Instagram (Instagram)

芦屋市の魅力や住みやすさを伝えるため、芦屋市シティプロモーション・Instagramを開設し、情報を発信しています。



詳しくはこちら



芦屋市ガイドブック あしや手帖

芦屋市北エリア・中央～南エリアの景観、施設、景色の見どころの紹介、市章の由来、市の木・市の花や、芦屋の三大まつりなどを掲載しています。

《問い合わせ》秘書・広報課 TEL.0797-38-2006



詳しくはこちら

芦屋市の歴史

芦屋市は昭和15年に全国で173番目の市として誕生し、昭和26年に「芦屋国際文化住宅都市建設法」が公布されました。平成7年、阪神・淡路大震災によって、壊滅的な被害を被りましたが、未曾有の災害を乗り越え、近年は、人口減少・少子高齢化の影響に伴い、持続可能なまちをつくるため、「世界一住み続けたいまち芦屋」を目指し取り組んでいます。



詳しくはこちら

未来へつながるまちを一緒につくりませんか

温かいご支援のほど心よりお待ちしております。

1 企業の皆さまへ《企業版ふるさと納税で応援》

令和6年1月より開始

本制度を通じ、企業の皆さまとのパートナーシップを構築し、他都市のモデルとなるような先進的・先駆的な地方創生に取り組みます。

応援いただきたい事業（令和6年1月時点）各プロジェクトの【未来】の実現に向けて募集しています。

<p>Ashiya PEACE プロジェクト</p>	<p>持続可能なみらいの 都市づくりプロジェクト</p>	<p>エリアマネジメント</p>

最新の取組事業はこちら

《問い合わせ》
事業の詳細は、
リンク先のホームページの
下部にご連絡ください。



詳しくはこちら

制度の詳細、お申し込み方法

応援いただきたい事業の詳細は、
リンク先のホームページの下部にご連絡ください。
《問い合わせ》政策推進課(P.8)にご連絡ください。



詳しくはこちら

2 芦屋市外にお住まいの方へ《ふるさと寄附で応援》



「あしやふるさと寄附」の詳細については、
リンク先をご参照ください。



パンフレットを作成しています。
※一部の返礼品のみ掲載しています。
※令和5年12月時点の返礼品・寄附額を掲載しています。
《問い合わせ》地域経済振興課 TEL.0797-38-2033



詳しくはこちら

応援いただきたい事業（令和6年1月時点）

<p>電子図書館でうち読書</p>	<p>誰もが共に暮らせるまちに</p>	<p>広い空ひろがる未来へ（無電柱化）</p>
<p>《問い合わせ》図書館 TEL.0797-31-2301</p>	<p>《問い合わせ》障がい福祉課 TEL.0797-38-2043</p>	<p>《問い合わせ》基盤整備課 TEL.0797-38-2116</p>

《問い合わせ》寄附金の使い道 財政課 TEL.0797-38-2011

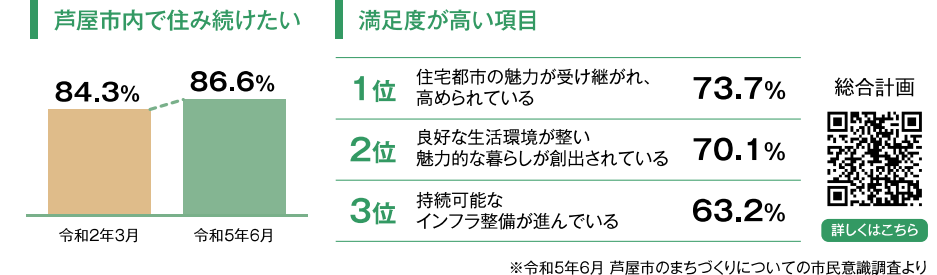
その他様々な
事業や基金でも
募集しています



詳しくはこちら

多くの市民が住みよい、 住み続けたいと感じるまち

芦屋市に住んでいる方3,000人を対象に実施したアンケートで、満足度を聞きました。

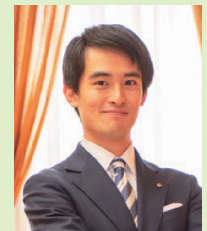


芦屋はどんなまち？



トップインタビュー 芦屋市のこと、市長に聞きました！

芦屋は、「人」を大切にします。緑豊かなまちなみは、市民が毎朝手入れている証。長く続くお祭りは、市民が世代を超えて守っている証。高い知名度も、市民の芦屋愛が積み重なった証です。だから市役所も、「人」の育ちを全力で応援しています。あなたもぜひ、芦屋に遊びに来てください。パンとコーヒーを手に公園でのんびり。空を見上げれば、電線のない広い空。そして何より、あたたかい人。ここに住み続けたい。あなたもきっと、そう感じるはずですよ。



市長 高島 峻輔

子育て・教育に力を入れています

芦屋市では、創生総合戦略(第2期)に基づき、特性に合わせた施策横断型プロジェクトを重点的に推進し、子育て施策や暮らしの魅力の特色を伝えるため取り組んでいます。

第5次
芦屋市総合計画
前期基本計画
P62~64



詳しくはこちら

重点プロジェクト①

ニーズに応じた多様な子育て支援サービスを実現するため、様々な取組をしています。

・ 現在 ・



妊娠期からの切れ目のない支援

令和5年4月1日に「こども家庭・保健センター」を開設しました。妊娠期から出産、育児、成人・高齢者に至るまで、より早期に問題を把握し支援に繋ぐ、一貫した切れ目のない支援を目指しています。

《問い合わせ》
こども家庭・保健センター TEL.0797-31-0637



詳しくはこちら



おいしい給食

すべての市立小中学校、市立保育施設で、自校調理の温かい給食を提供しています。さらに、各校1人の栄養教諭または管理栄養士、ほいく課に栄養士を配置し、毎日それぞれの学校でメニューを考えています。

《問い合わせ》
市立小中学校については
保健安全・特別支援教育課 TEL.0797-38-2144
市立保育施設については
ほいく課 TEL.0797-38-2128

市立小中学校
について



詳しくはこちら

市立保育施設
について



詳しくはこちら

・ 未来 ・



Ashiya PEACEプロジェクト

こどもたちの学びの意欲を大切に、自ら問いを立て、学びが自分の興味関心や実社会につながっている実感ももてる、ひとりひとりに合った「ちょうど学び」を目指しています。

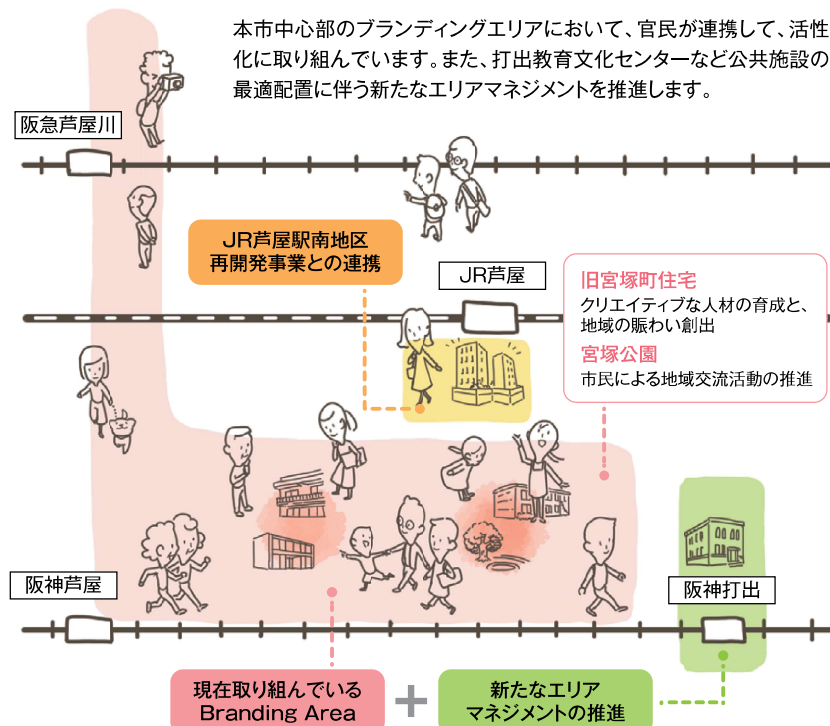
《問い合わせ》
リンク先のホームページの下部にご連絡ください。



詳しくはこちら

住み続けたいまちを目指します

重点プロジェクト②



・ 現在 ・

ブランディングエリア～茶屋さくら通り周辺地域の社会実験～

茶屋さくら通りの道路空間を利活用し、人々が滞留する仕掛けを作り、賑わいを創出しています。



茶屋七夕フェスタ



茶屋秋まつり

・ 未来 ・

エリアマネジメント

今後もイベントを開催し、随時お知らせする予定です。

●ブランディングエリア・プロジェクト ●打出の小道プロジェクト

《問い合わせ》DX行革推進課 TEL.0797-38-2172



詳しくはこちら