

芦屋市洪水防災情報マップ

2021年(令和3年)6月発行

〈芦屋川・宮川・堀切川・夙川〉 最大規模の降雨を想定

発行/芦屋市
〒659-8501 芦屋市精道町7番6号
問い合わせ/芦屋市都市建設部防災安全課
〒079-38-2093 FAX:0797-38-2157
洪水浸水想定/兵庫県神戸県民センター西宮土木事務所
の作成主体 0798-39-6135 FAX:0798-23-7791

◆このマップは、兵庫県が令和元年8月30日に指定した想定し得る最大規模の降雨による芦屋川、宮川、堀切川、夙川の洪水浸水想定区域に基づいて作成しています。

◆各河川の最大規模の降雨は、12時間に降る雨が817mmという想定です。

◆対象河川以外の河川からの氾濫、高潮及び内水による氾濫、土石流や流木に起因する河道閉塞による氾濫等は考慮していません。

◆このマップの浸水想定区域は各河川の区域を重ね合わせてあり、浸水の地点が重なる部分は、最大の深さを基準にしています。

◆河川ごとのマップと洪水防災情報マップに関するQ&Aは市ホームページをご確認ください。

◆想定最大規模降雨による洪水浸水想定区域図等については、兵庫県のホームページをご確認ください。

浸水深の凡例

5.0m以上 10.0m未満	3m~5m
3.0m以上 5.0m未満	5m~10m
0.5m以上 3.0m未満	
0.0m以上 0.5m未満	

50cm未満	50cm~3m	3m~5m	5m~10m
床下が浸水、大人の膝下程度	1階軒下まで浸水	2階部分まで浸水	3階部分まで浸水

あしや防災ガイドブックと一緒に保管しましょう

防災情報マップをパソコンやスマートフォンで見よう
芦屋市 Web 版防災情報マップ

洪水防災情報マップの使い方

- マップ上で自宅を探しましょう。
- 浸水のおそれがある(色がついている)区域や家屋の倒壊のおそれがある区域内()に入っているかを確認しましょう。浸水の深さごとの影響もイラスト(浸水深の凡例)でイメージしておきましょう。
- 洪水時の避難行動確認フローで、災害時における自身の避難行動を確認しましょう。
- 実際に避難所まで歩いたり、雨が降った際の危険箇所をチェックしておきましょう。避難先までの複数経路を設定しておきましょう。

避難の方法

在宅避難
自宅に災害の危険がない場合は、自宅での避難が可能です。ただし、備蓄食料があること、ライフラインが途絶しても対応できることが重要です。

立退き避難
安全な場所にある親戚・知人宅や避難所といった自宅以外の場所への避難方法です。

屋内安全確保
自宅等に浸水の危険性がありますが、自らの判断で上階への避難や高層階にとどまること等により計画的に屋内で身の安全を確保する避難方法です。

警戒レベルと避難行動

警戒レベル	状況	避難情報等	あなたがとるべき避難行動
1	今後気象状況の悪化のおそれ	早期注意情報 気象庁が発表	災害への心構えを高めましょう。
2	気象状況の悪化	大雨注意報 洪水注意報等 気象庁が発表	自らの避難行動を確認しましょう。
3	災害のおそれあり	高齢者等避難 市が発表	危険な場所から高齢者等は避難
4	災害のおそれ高い	避難指示 市が発表	危険な場所から全員避難
5	災害発生または切迫	緊急安全確保 芦屋市が発令	命の危険 直ちに安全確保!

〈警戒レベル4までに必ず避難〉

洪水時の避難行動確認フロー

洪水からの避難は事前の準備が可能です。自宅の場所や避難所の位置を把握し、立退き避難が必要なかを確認し、どのタイミングでどこへ避難行動をとるのか決めておきましょう。

自宅は浸水のおそれがある(色がついている)区域内にありますか?

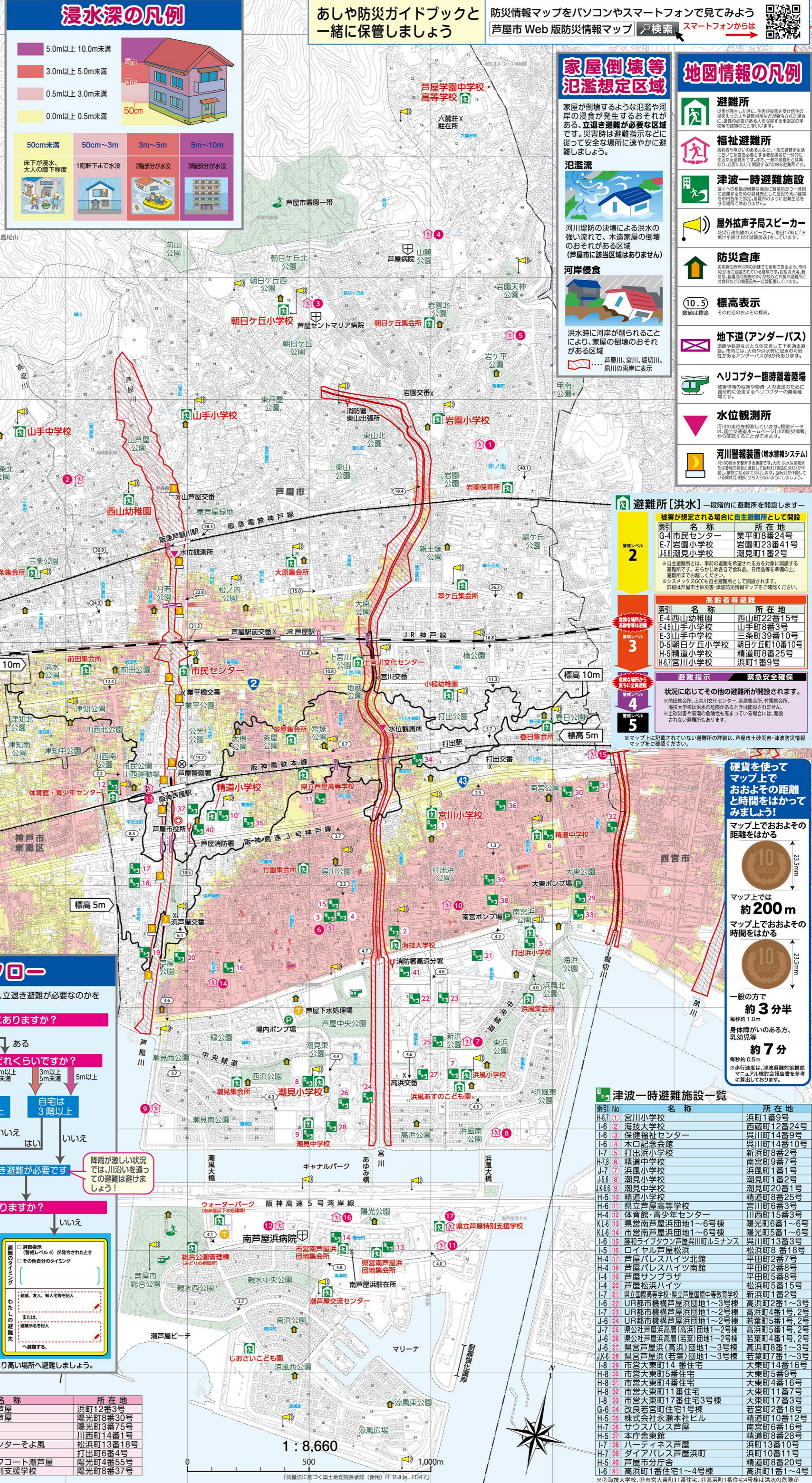
ない → 在宅避難が可能
あり → 浸水の深さはどれくらいですか?
0.5m未満 → 在宅避難に不安がある場合 → 屋内安全確保
0.5m以上 3m未満 → 自宅が2階以上 → 立退き避難が必要
3m以上 5m未満 → 自宅が3階以上 → 立退き避難が必要
5m以上 → 立退き避難が必要

次すべてに当てはまりますか?
□ 洪水により家屋が倒壊または崩落してしまうおそれのある区域()の外側である
□ 水が流すところより高い場所にとどまれる。
□ 浸水しても水が引くまで過ごすことができる。食料などの備えが十分にある。
はい → 立退き避難が必要
いいえ → 立退き避難が必要

ご自身または一緒に避難する方は避難に時間がかかりますか?
はい → 立退き避難
いいえ → 立退き避難

福祉避難所一覧

索引No	名称	所在地	索引No	名称	所在地
E-7	アクティブ芦屋	岩園町11番15号	I-7	エルホーム芦屋	浜町12番3号
E-4	アクティブ山手	山手町9番18号	K-7	マイホーム芦屋	陽光町8番30号
D-5	芦屋アラバの家	朝日ヶ丘9番1号	K-5	陽光苑	陽光町3番75号
C-6	あしや聖徳園	六歳荘町3番57号	H-4	Les 芦屋	川西町14番1号
D-7	こころあひ芦屋	岩園町29番14号	I-5	芦屋ケアセンターそよ風	松浜町13番18号
D-6	保健福祉センター	呉川町14番9号	G-8	reach芦屋	打出町6番4号
K-7	みどり地域生活支援センター	新浜町3番2号	K-6	シニアライフコート 潮芦屋	陽光町4番55号
J-7	あしや	浜風町31番3号	K-7	県立芦屋特別支援学校	陽光町8番37号
J-4	あしや喜楽苑	潮見町31番1号			



家屋倒壊等氾濫想定区域

家屋が倒壊するような氾濫や河川の浸食が発生するおそれがある、立退き避難が必要な区域です。災害時は避難指示などに従って安全な場所に速やかに避難しましょう。

地図情報の凡例

- 避難所** 災害発生時に、住民が避難を受け取るための施設。避難所指定区域に指定された場合に避難の指示を受ける。避難所指定区域に指定されていない場合は、避難所指定区域を参照してください。
- 福祉避難所** 災害発生時に、住民が避難を受け取るための施設。避難所指定区域に指定された場合に避難の指示を受ける。避難所指定区域に指定されていない場合は、避難所指定区域を参照してください。
- 津波一時避難施設** 津波発生時に、住民が一時的に避難するための施設。津波発生時は、津波発生時の避難指示に従って避難してください。
- 屋外拡声スピーカー** 津波発生時に、住民を一時的に避難するための施設。津波発生時は、津波発生時の避難指示に従って避難してください。
- 防災倉庫** 災害発生時に、住民が一時的に避難するための施設。災害発生時は、避難指示に従って避難してください。
- 標高表示** 数値は標高。その付近の標高を示す。
- 地下道(アンダーパス)** 洪水時に、河川が削られることにより、家屋の倒壊のおそれがある区域。
- ヘリコプター臨時着陸場** 災害発生時に、住民が一時的に避難するための施設。災害発生時は、避難指示に従って避難してください。
- 水位観測所** 河川の水位を観測する施設。水位観測所は、洪水発生時に、水位の上昇を確認するための施設です。
- 河川警備装置(増水警報システム)** 河川の水位を観測する施設。水位観測所は、洪水発生時に、水位の上昇を確認するための施設です。

避難所[洪水]

被害が想定される場合に自主避難所として開設

索引No	名称	所在地
G-4	市民センター	葉野町8番24号
E-7	岩園小学校	岩園町23番41号
J-5	潮見小学校	潮見町1番2号

※避難所は、事前の避難準備を必要とする場合があります。避難所指定区域に指定されていない場合は、避難所指定区域を参照してください。

高齢者等避難

索引No	名称	所在地
E-4	西山幼稚園	西山町22番15号
E-3	山手小学校	山手町8番3号
D-5	朝日ヶ丘小学校	朝日ヶ丘町10番10号
H-5	精道小学校	精道町8番25号
H-7	宮川小学校	浜町1番9号

※避難所は、事前の避難準備を必要とする場合があります。避難所指定区域に指定されていない場合は、避難所指定区域を参照してください。

硬貨を使ってマップ上でおよその距離と時間をはかってみよう!

マップ上でおよその距離をはかる

マップ上では約200m
マップ上でおよその時間をはかる

一般の方で約3分半
身体障がいのある方、幼児等は約7分

津波一時避難施設一覧

索引No	名称	所在地
H-7	宮川小学校	浜町1番9号
I-6	海技大学校	西蔵町12番24号
I-6	保健福祉センター	呉川町14番9号
I-6	木口記念館	呉川町14番10号
I-7	打出小学校	新浜町8番2号
H-7	精道中学校	南宮町9番7号
J-7	浜風小学校	浜風町1番1号
J-5	潮見小学校	潮見町1番2号
U-6	潮見中学校	潮見町20番1号
H-5	精道小学校	精道町8番25号
H-6	県立芦屋高等学校	宮川町6番3号
H-4	体育館・青少年センター	川西町15番3号
K-13	県営南芦屋団地1~6号棟	陽光町6番1~6号
K-14	市営南芦屋団地1~6号棟	陽光町5番1~6号
L-6	緑和ライオンズ芦屋川町リミックス	呉川町13番3号
L-16	ロイヤル芦屋松風	松浜町8番18号
H-4	芦屋パレスハイイツ北館	平田町2番7号
H-4	芦屋パレスハイイツ南館	平田町2番8号
H-4	芦屋サンクラブ	平田町5番8号
H-20	芦屋松風ハイイツ	松浜町5番15号
I-7	県立国際高等学校	新浜町1番2号
I-7	UR都市機構芦屋団地1~3号棟	高浜町2番1~3号
I-7	UR都市機構芦屋団地1~2号棟	高浜町4番1,2号
J-6	UR都市機構芦屋団地1~2号棟	若菜町5番1,2号
J-6	県立芦屋浜(高浜)団地1~2号棟	高浜町5番1,2号
J-6	県立芦屋浜(若菜)団地1~2号棟	高浜町4番1,2号
J-6	県立芦屋浜(高浜)団地1~3号棟	高浜町8番1~3号
J-6	県立芦屋浜(若菜)団地1~3号棟	若菜町7番1~3号
H-8	市営大東町14番住宅	大東町14番16号
H-8	市営大東町5番住宅	大東町5番9号
H-8	市営大東町4番住宅	大東町4番16号
H-8	市営大東町11番住宅	大東町11番7号
H-8	市営大東町17番住宅3号棟	大東町17番3号
G-6	改良若菜町住宅1号棟	若菜町6番16号
H-5	株式会社永瀬本ビル	精道町10番12号
H-5	サウスリス芦屋	南宮町6番16号
H-7	サウスリス芦屋	精道町8番28号
L-7	ハーティス芦屋	浜町13番10号
H-7	ダイアリス芦屋浜町	浜町10番11号
H-4	芦屋市庁舎	精道町8番20号
L-16	高浜町1番住宅1~4号棟	高浜町1番1~4号

※海技大学校、市営大東町11番住宅、高浜町1番住宅4号棟は洪水の危険があるときは使用できません。